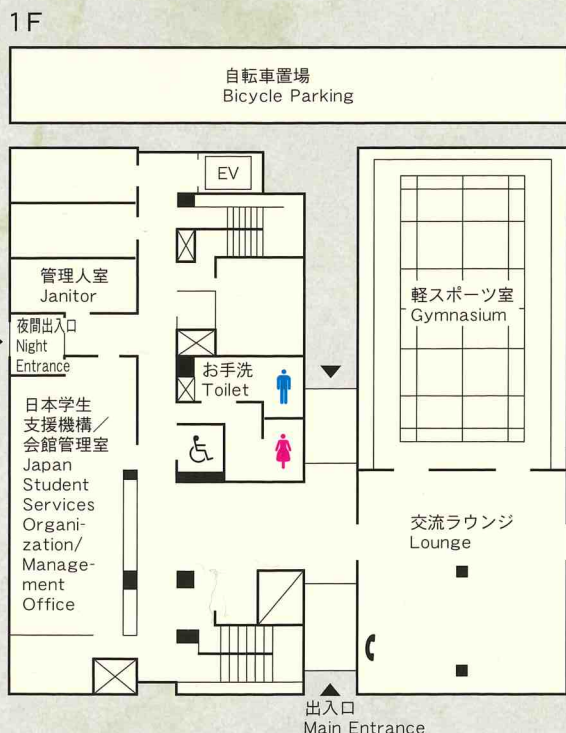
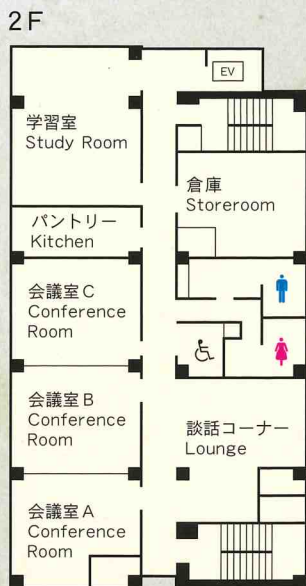
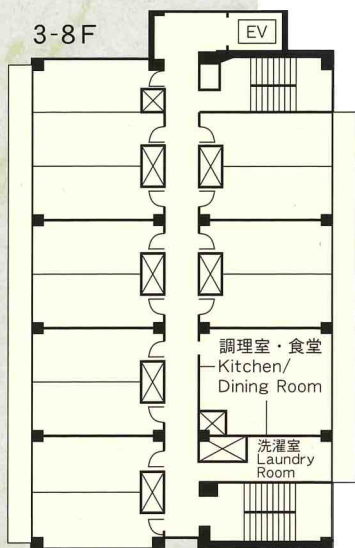
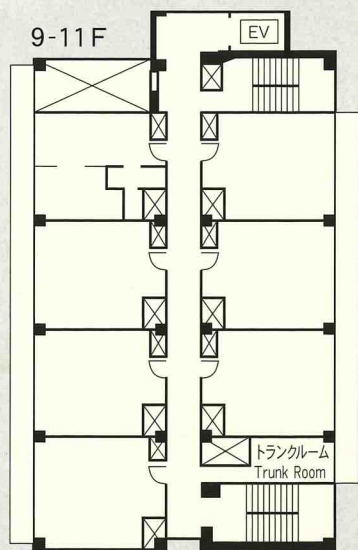


施設の概要

BUILDING AND FACILITIES



所在地／札幌市豊平区豊平6条6丁目5番35号
敷地面積／3,264.44㎡（併設の札幌国際ユースホテルと一体的に利用）

建築面積／962.18㎡

延床面積／5,022.28㎡（うち1階自転車置場188.94㎡）

構造／鉄骨鉄筋コンクリート造 地下1階、地上11階

設置者／札幌市・日本学生支援機構

各階構成／9～11階 世帯用宿舎（9階一部
単身者用宿舎）

3～8階 単身者用宿舎

2階 会議室、パントリー、
学習室、談話コーナー

1階 交流ラウンジ、軽スポーツ室、
日本学生支援機構札幌支部、
会館管理室、屋外自転車置場
（144台）

工事着工／1998年（平成10年）9月

完成／1999年（平成11年）12月

開館／2000年（平成12年）4月1日

Location／5-35, Toyohira6-6, Toyohira-ku, Sapporo

Site area／3,264.44㎡（jointly used with Sapporo International Youth Hostel）

Building area／962.18㎡

Total floor area／5,022.28㎡

Structure／11 floors above ground, 1 basement
Steel-frame reinforced concrete building

Sponsor／City of Sapporo, Japan Student Services Organization

Floor organization／9th-11th floor Rooms for family
3rd-8th floor Rooms for single person
2nd floor Conference room, Kitchen, Study room, Lounge
1st floor Lounge, Gymnasium, Japan Student Services Organization Sapporo Branch, Management office, Bicycle parking

Construction／Started in September, 1998
Completed in December, 1999

Open／April 1, 2000

札幌国際ユースホテル
Sapporo International Youth Hostel