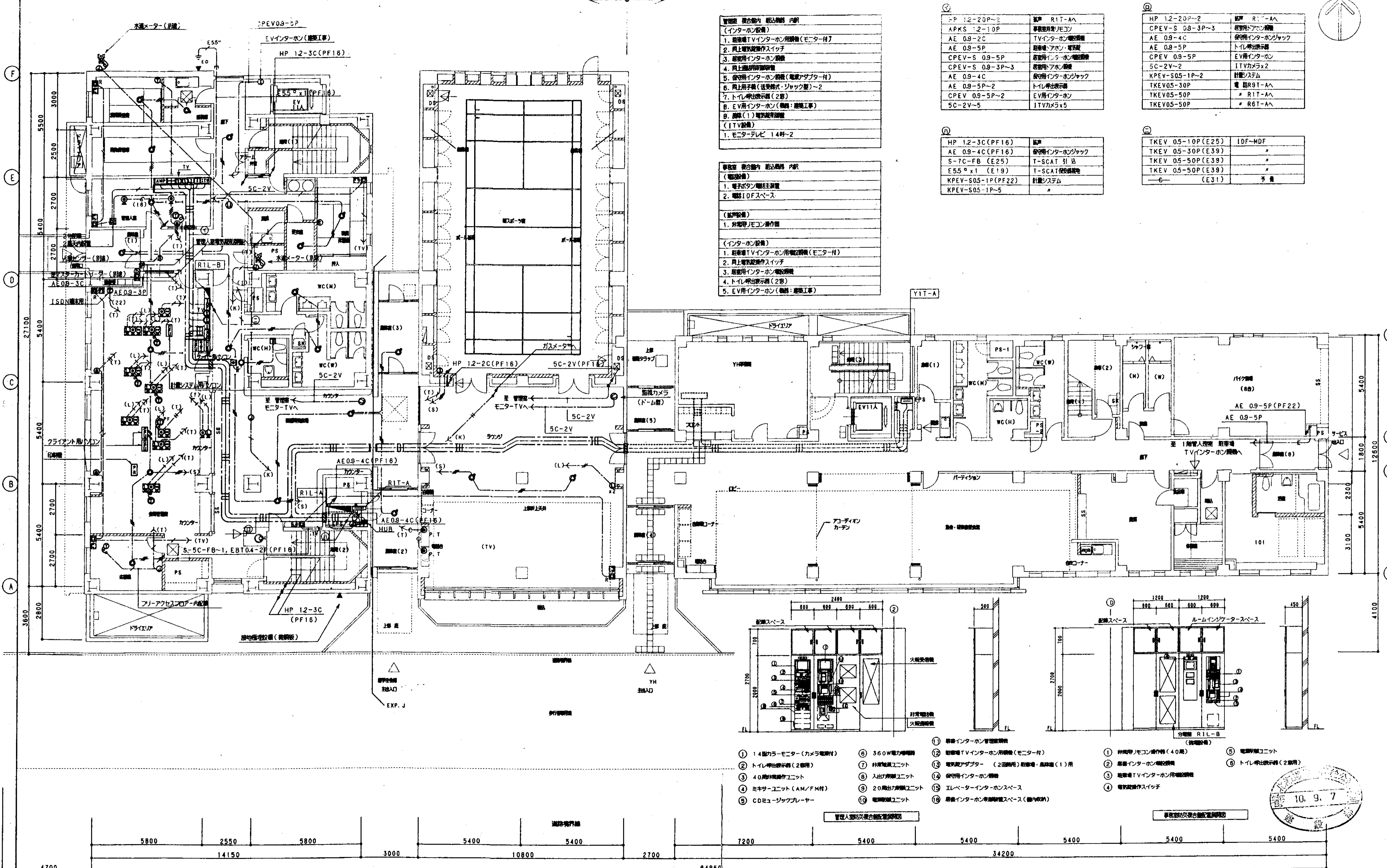
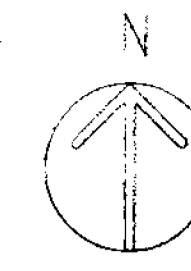


留学生会館 ユースホテル



管理室 集合廊内 給込機器 内訳
(インターホン設備)

1. 監視用TVインターホン用機器(モニター付)
2. 同上電気設備作スイッチ
3. 監視用インターホン機器
4. 同上電気設備作スイッチ
5. 保守用インターホン機器(電源アダプター付)
6. 同上用子機(送受機式:ジャック型)-2
7. トイレ用表示機(2部)
8. EV用インターホン(機器:建築工事)
9. 屋外(1)電気設備

(ITV設備)

1. モニターテレビ 14時-2

事務室 集合廊内 給込機器 内訳
(電話設備)

1. 電子スタンプ機設置
2. 電話IDFスペース

(防犯設備)

1. 非常用Jコン操作盤

(インターホン設備)

1. 監視用TVインターホン用機器(モニター付)
2. 同上電気設備作スイッチ
3. 監視用インターホン機器
4. トイレ用表示機(2部)
5. EV用インターホン(機器:建築工事)

②

HP 12-20P-2	監視 RIT-AH
APKS 12-10P	事務室用Jコン
AE 09-2C	TVインターホン機器
AE 09-5P	監視用アダプター
CPEV-S 09-5P	監視用インターホン機器
CPEV-S 09-3P-3	監視用アダプター
AE 09-4C	保守用インターホンジャック
AE 09-5P-2	トイレ用表示機
CPEV 09-5P-2	EV用インターホン
SC-2V-5	ITVカメラx5

③

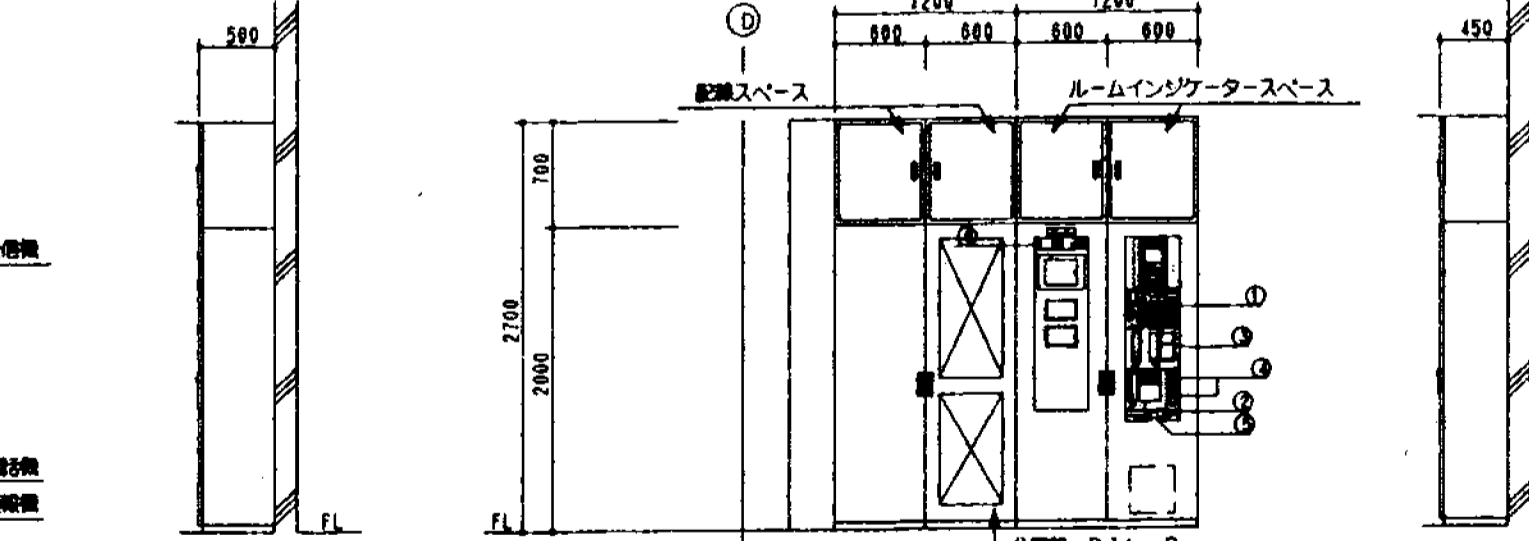
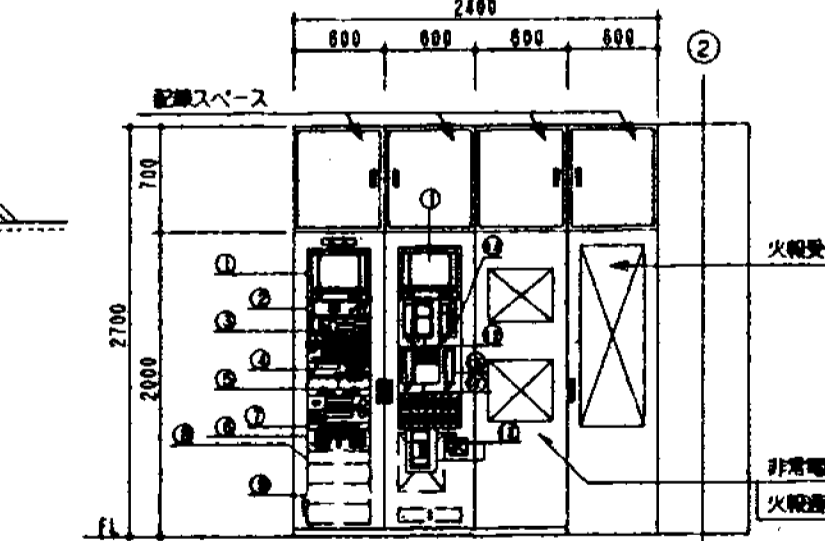
HP 12-20P-2	監視 RIT-AH
CPEV-S 09-3P-3	監視用アダプター
AE 09-4C	保守用インターホンジャック
AE 09-5P	トイレ用表示機
CPEV 09-5P	EV用インターホン
SC-2V-2	ITVカメラx2
KPEV-S05-1P-2	計量システム
TKEV05-30P	監視RST-AH
TKEV05-50P	監視RIT-AH
TKEV05-50P	監視R6T-AH

④

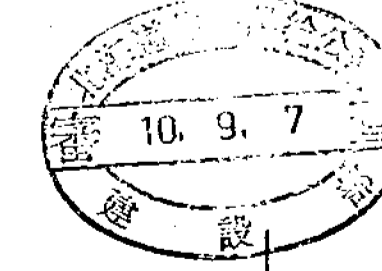
HP 12-3C(PF16)	監視用インターホンジャック
AE 09-4C(PF16)	保守用インターホンジャック
S-7C-FB (E25)	T-SCAT 引込
E55 x1 (E19)	T-SCAT接続機
KPEV-S05-1P(PF22)	計量システム
KPEV-S05-1P-5	

⑤

TKEV 05-10P(E25)	IDF-MDF
TKEV 05-30P(E39)	
TKEV 05-50P(E39)	
TKEV 05-50P(E39)	
6-	(E31) 手費



- | | | | | |
|---------------------|---------------|------------------------------|------------------|----------------|
| ① 14インチモニター(カメラ電源付) | ⑥ 360W電力機器 | ⑪ 監視用TVインターホン用機器(モニター付) | ⑭ 非常用Jコン操作盤(40周) | ⑰ 監視用ユニット |
| ② トイレ用表示機(2部) | ⑦ 非常用ユニット | ⑫ 電気用アダプター (2部用) 監視機・監視機(1)用 | ⑯ 監視用インターホン機器 | ⑱ トイレ用表示機(2部用) |
| ③ 40周非常用ユニット | ⑧ 入出力機器ユニット | ⑬ 保守用インターホン機器 | ⑲ 監視用TVインターホン用機器 | |
| ④ ミキサーユニット(AM/FM付) | ⑨ 20周出力機器ユニット | ⑭ エレベーターインターホンスペース | ⑳ 電気設備作スイッチ | |
| ⑤ CDミュージックプレーヤー | ⑩ 監視用ユニット | ⑮ 監視用インターホン用機器スペース(監視機) | | |



設計	監理	施工	道日建・道設監・我原経常建設共同企業体	豊平6.6南地区公益施設 (弱電)電気設備工事	10
			弱電・LAN・計量システム設備 1階平面図	no. H-960904a	