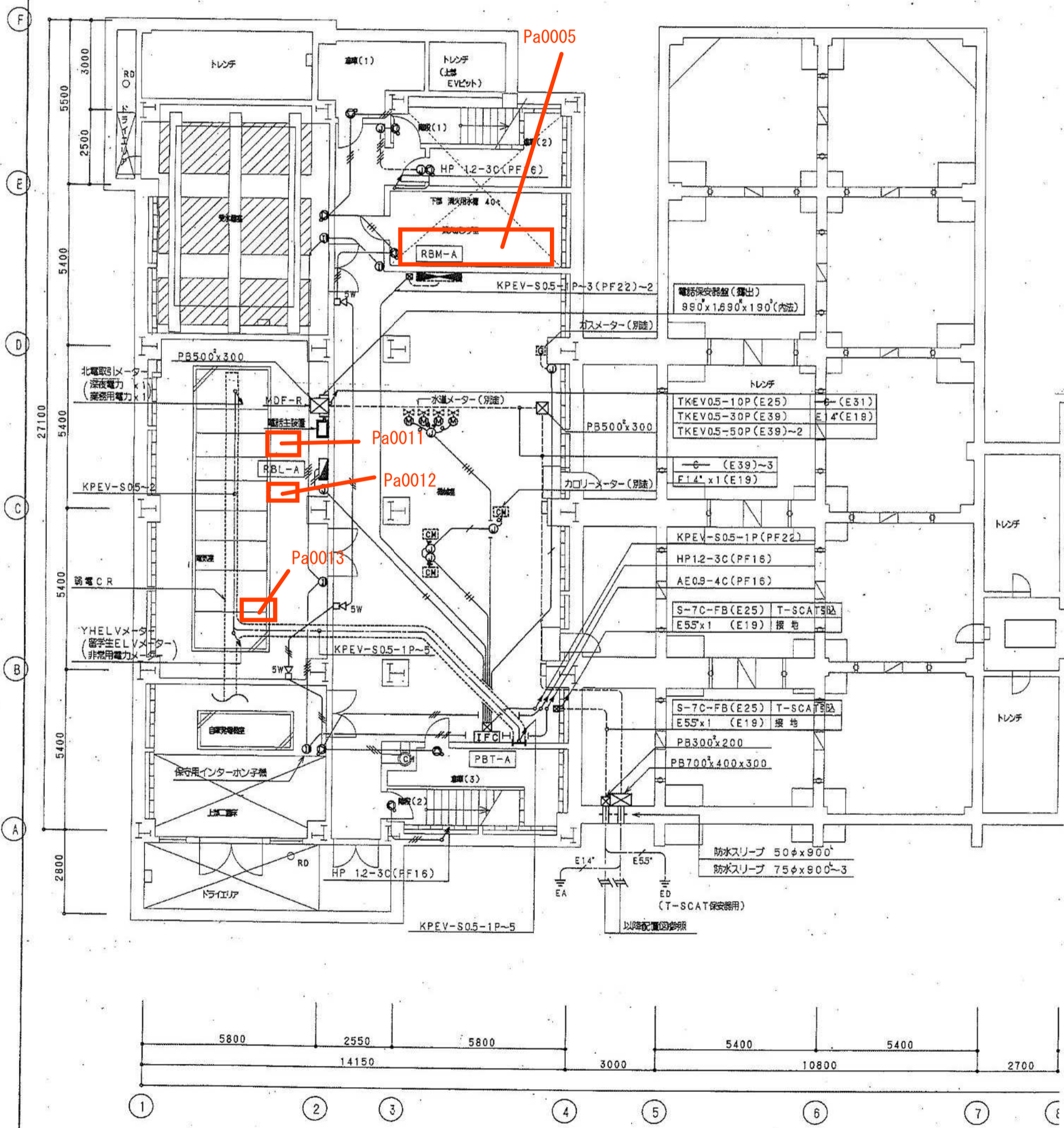
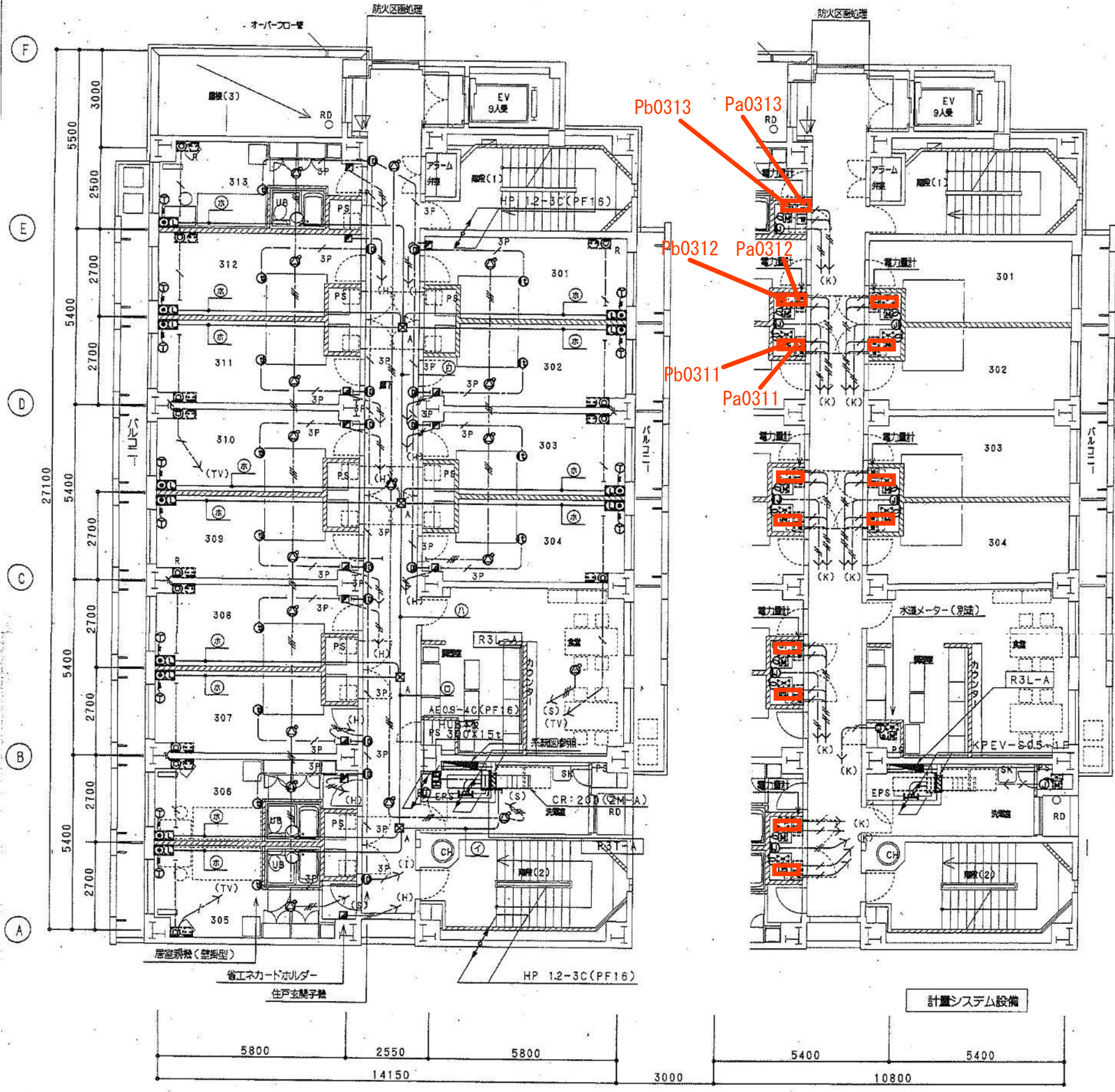
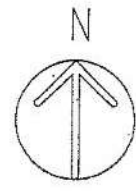


留学生会館 ← → ユースホテル



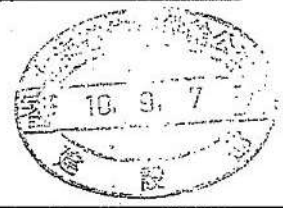
竣工	
竣工	
竣工	
竣工	

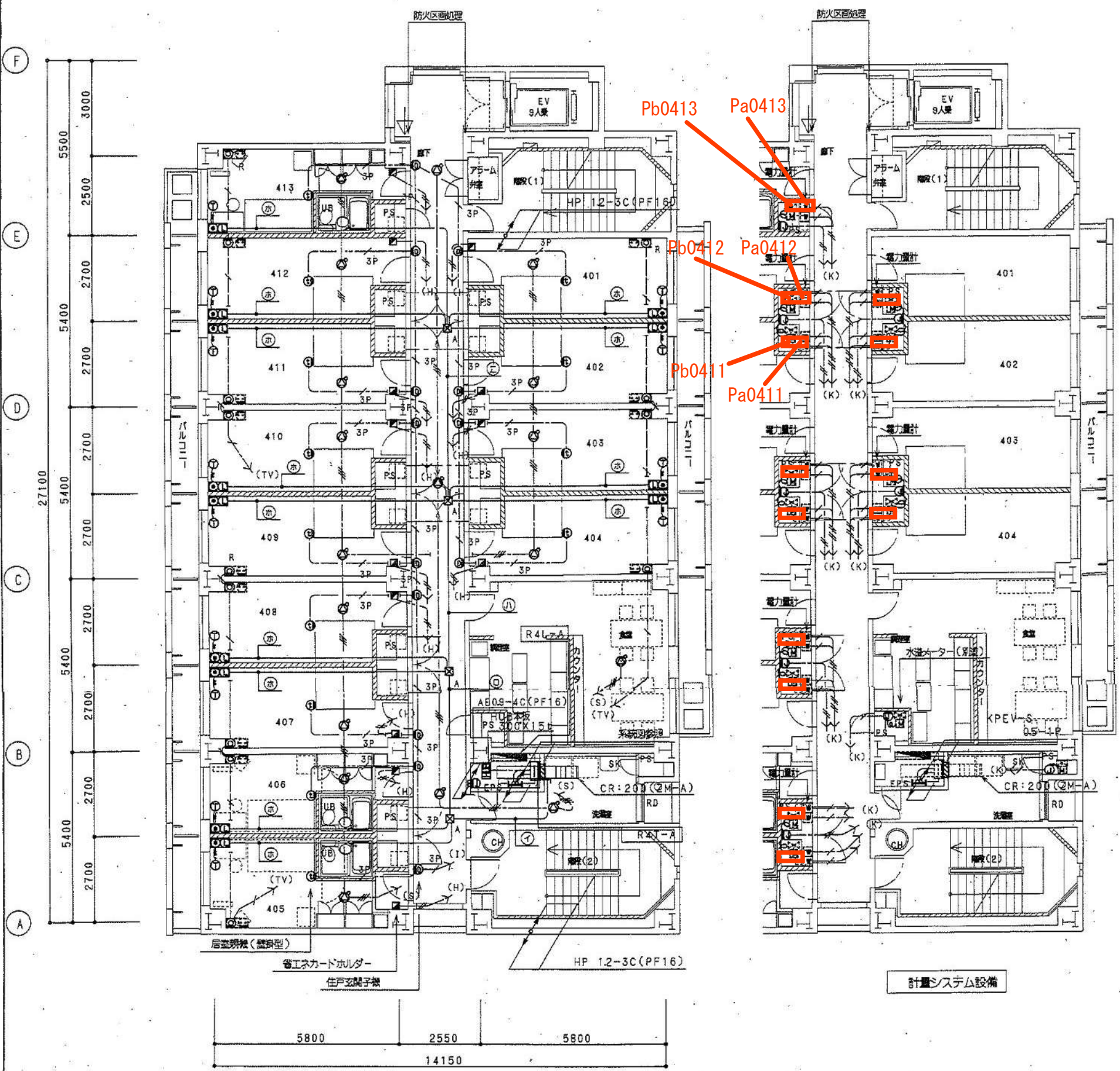
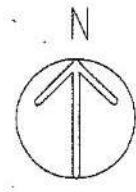


① ② ③ ④ ⑤ ⑥ ⑦

① EBT0.4-2P~5 (PF22) EBT0.4-2P~5 (PF22) EBT0.4-2P~3 (PF16) UTP-0.5-4P~1 (PF16) UTP-0.5-4P~6 (PF28)~2	② EBT0.4-2P~6 (PF22) EBT0.4-2P~5 (PF22) UTP-0.5-4P~5 (PF28) UTP-0.5-4P~6 (PF28)	③ EBT0.4-2P~5 (PF22) EBT0.4-2P~4 (PF22) UTP-0.5-4P~4 (PF22) UTP-0.5-4P~5 (PF28)	④ EBT0.4-2P~5 (PF22) UTP-0.5-4P~5 (PF28)	⑤ EBT0.4-2P (PF16) UTP-0.5-4P (PF16)
---	---	---	--	--

注). 図中サイズ記入なきブルボックスは下記による.
 ☒ A : PB 300²x200 (VE)





注). 図中サイズ記入なきブルボックスは下記による.

☒ A : PB 300²x200 (VE)

①	EBT0.4-2P-5 (PF22)
	EBT0.4-2P-5 (PF22)
	EBT0.4-2P-3 (PF16)
	UTP-0.5-4P-1 (PF16)
	UTP-0.5-4P-6 (PF28)~2

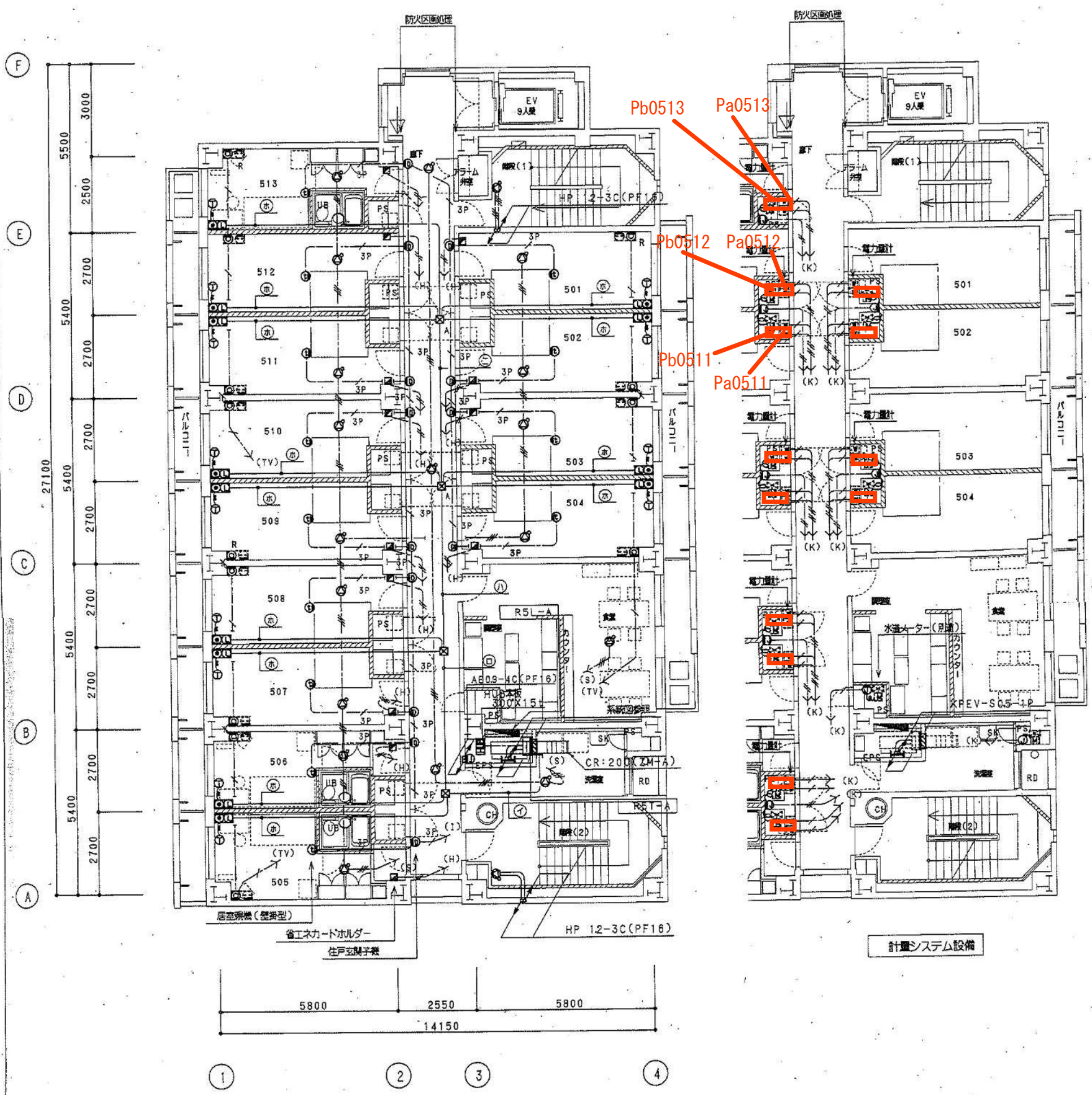
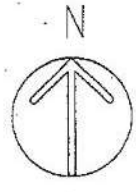
②	EBT0.4-2P-6 (PF22)
	EBT0.4-2P-5 (PF22)
	UTP-0.5-4P-5 (PF28)
	UTP-0.5-4P-6 (PF28)

③	EBT0.4-2P-5 (PF22)
	EBT0.4-2P-4 (PF22)
	UTP-0.5-4P-4 (PF22)
	UTP-0.5-4P-5 (PF28)

④	EBT0.4-2P-5 (PF22)
	UTP-0.5-4P-5 (PF28)

⑤	EBT0.4-2P (PF16)
	UTP-0.5-4P (PF16)

施工			
竣工			
管理			
施工			



注) 図中サイズ記入なきブルボックスは下記による。

□A : PB 300²x200 (VE)

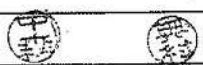
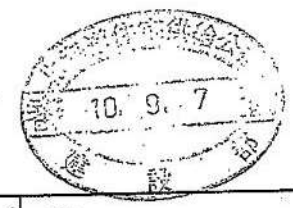
EBT0.4-2P-5 (PF22)
EBT0.4-2P-5 (PF22)
EBT0.4-2P-3 (PF16)
UTP-0.5-4P-1 (PF16)
UTP-0.5-4P-6 (PF22)-2

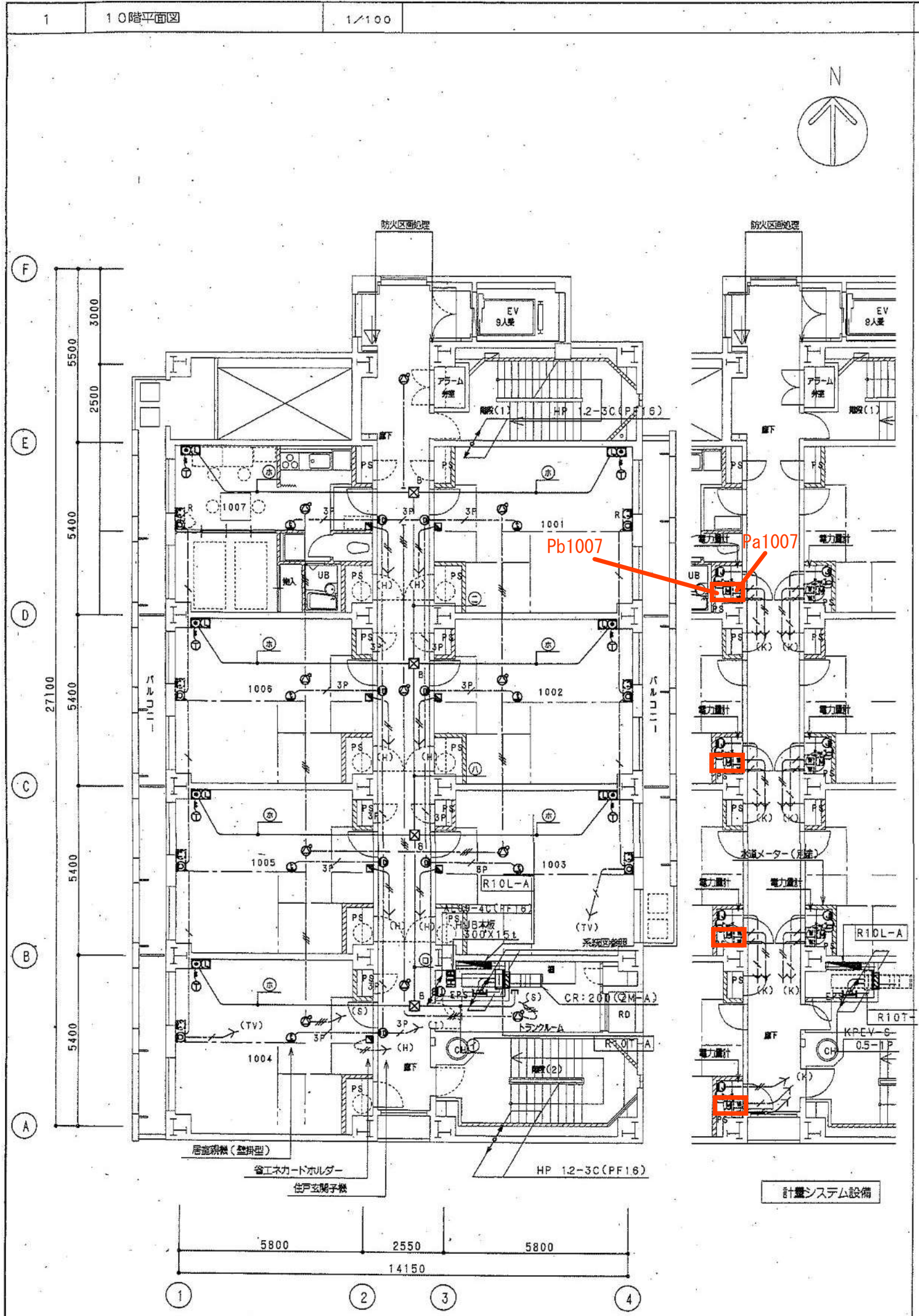
EBT0.4-2P-6 (PF22)
EBT0.4-2P-5 (PF22)
UTP-0.5-4P-5 (PF22)
UTP-0.5-4P-6 (PF22)

EBT0.4-2P-5 (PF22)
EBT0.4-2P-4 (PF22)
UTP-0.5-4P-5 (PF22)
UTP-0.5-4P-4 (PF22)

EBT0.4-2P-5 (PF22)
UTP-0.5-4P-5 (PF22)

EBT0.4-2P (PF16)
UTP-0.5-4P-1 (PF16)





注) 図中サイズ記入なきブルボックスは下記による。

☒ B : PB 200²x150 (VE)

①	EBT0.4-2P~3(PF16)
	EBT0.4-2P~4(PF22)
	UTP-0.5-4P~3(PF22)
	UTP-0.5-4P~4(PF22)

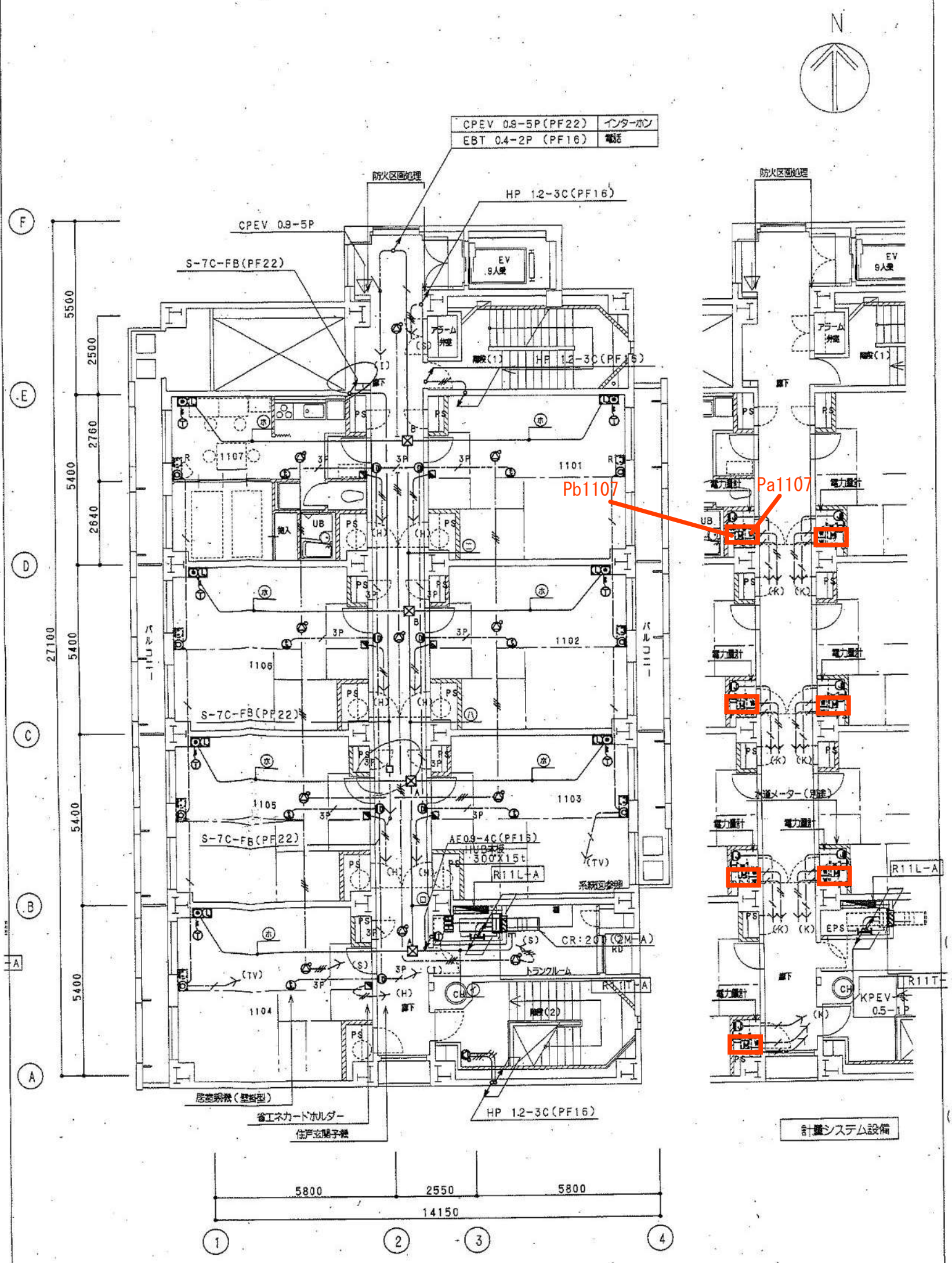
②	EBT0.4-2P~3(PF16)
	EBT0.4-2P~3(PF16)
	UTP-0.5-4P~3(PF22)
	UTP-0.5-4P~3(PF22)

③	EBT0.4-2P~4(PF22)
	UTP-0.5-4P~4(PF22)

④	EBT0.4-2P~2(PF16)
	UTP-0.5-4P~2(PF22)

⑤	EBT0.4-2P (PF16)
	UTP-0.5-4P~1(PF16)

電工			
配工			
配線			
施工			



注). 図中サイズ記入なきブルボックスは下記による.

- ☒ A : PB 300²x200 (VE)
- ☒ B : BP 200²x150 (VE)

①	EBT0.4-2P~3 (PF16)
	EBT0.4-2P~4 (PF22)
	UTP-0.5-4P~3 (PF22)
	UTP-0.5-4P~4 (PF22)

②	EBT0.4-2P~3 (PF16)
	EBT0.4-2P~3 (PF16)
	UTP-0.5-4P~3 (PF22)
	UTP-0.5-4P~3 (PF22)

③	EBT0.4-2P~4 (PF22)
	UTP-0.5-4P~4 (PF22)

④	EBT0.4-2P~2 (PF16)
	UTP-0.5-4P~2 (PF22)

⑤	EBT0.4-2P (PF16)
	UTP-0.5-4P~1 (PF16)