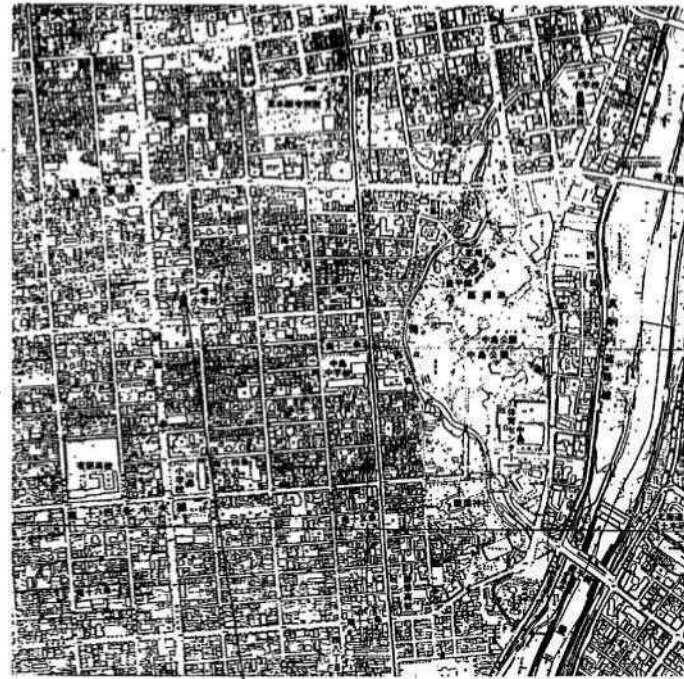
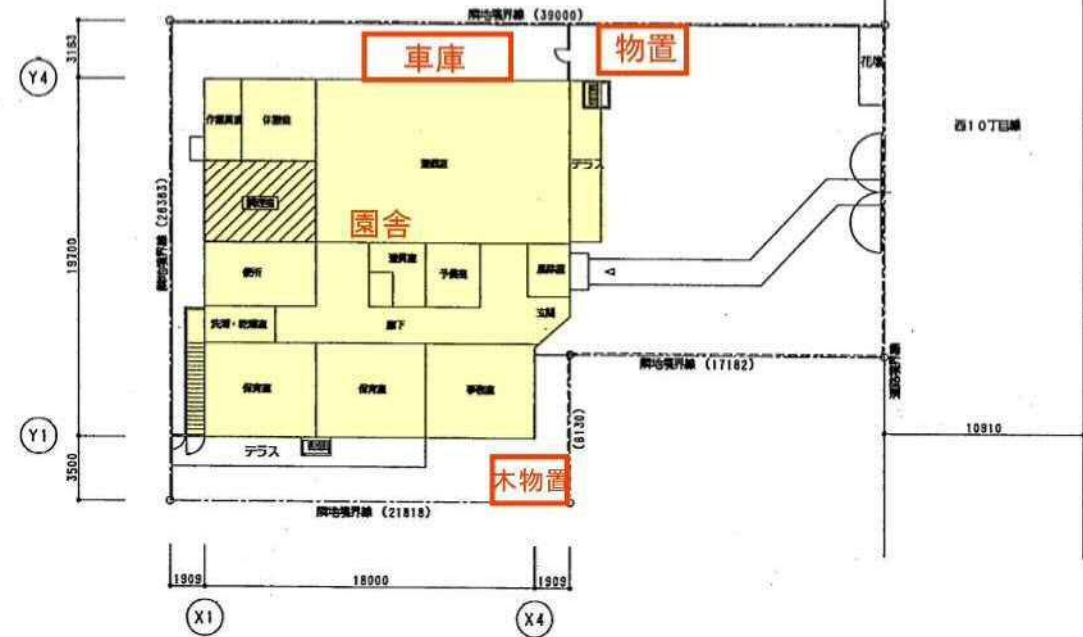


あけぼの保育園位置図、配置図

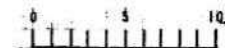


札幌市中央区南11条西10丁目1-3

付近見取図 S=1/10000



配置図 S=1/200



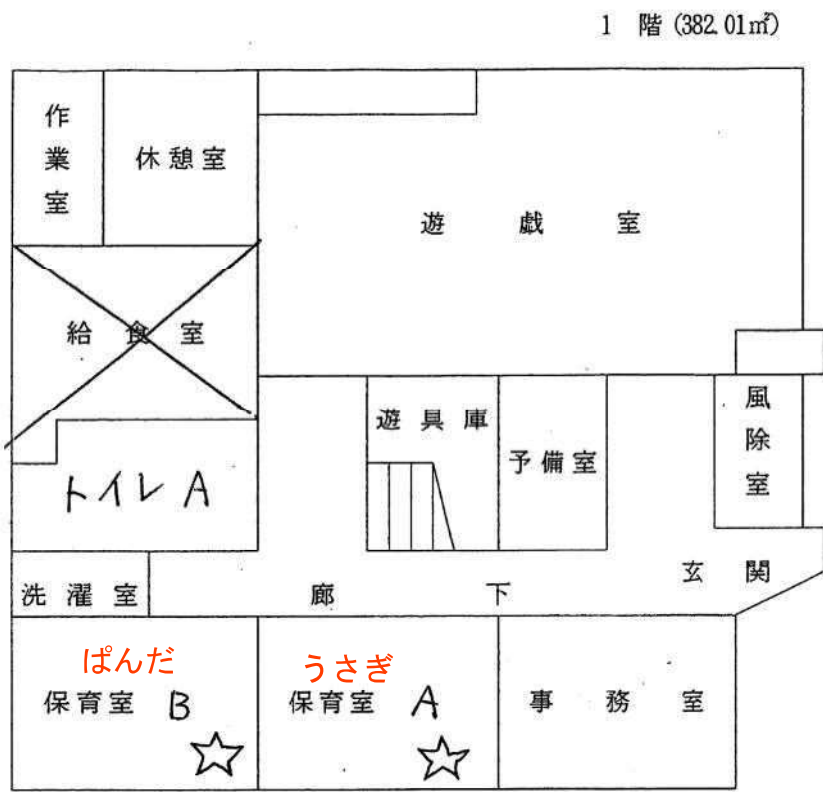
しゅん 功 園	
工事名	あけぼの保育園衛生設備整備工事
図面名称	付近見取図・配置図
縮尺	1/200 1/10000
請負人	斎藤建設工業(株) 現場代理人 相 賀 実
TEL	893-8553
工 期	着手 平成14年2月21日 しゅん功 平成14年3月26日
図 1	4

あけぼの保育園

竣工年月日 : S58. 12. 8
 敷地面積 : 883. 45㎡ ※ 駐車場3台分除く
 建物床面積 : 574. 61㎡

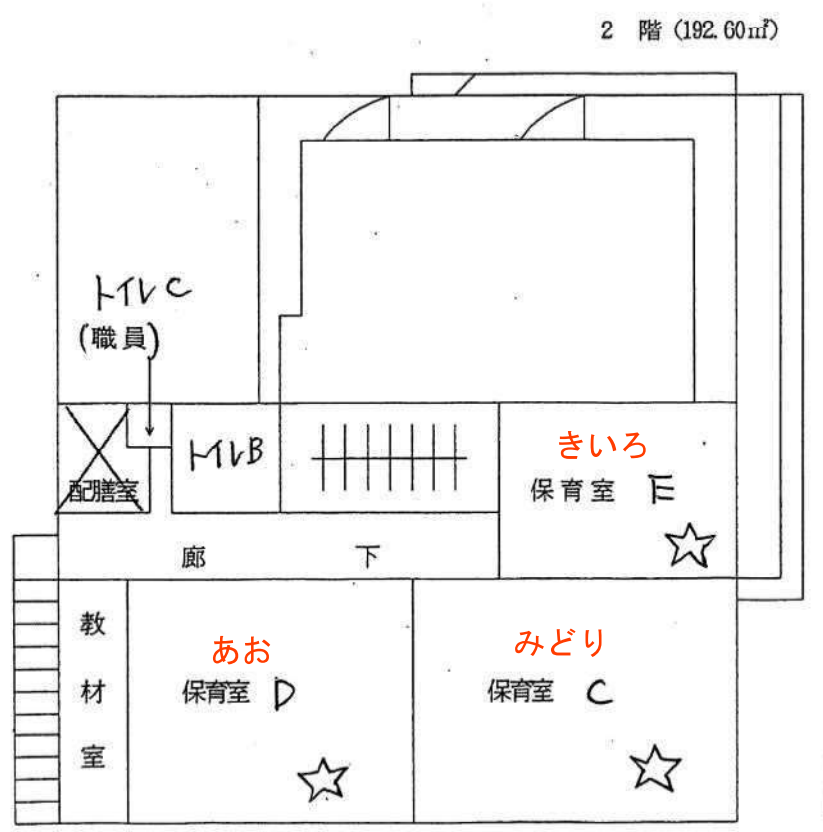
< 建物の略図 >

< 各室面積表 >



室名	室数	面積(㎡)	備考
保育室A~E	5	179.10	
遊戯室	1	125.60	
事務室	1	31.20	
トイレ A	1	33.70	(大人用)大(1) (児童用)大(3)/小(4)
トイレ B	1		児童用 大(3)/小(4)
トイレ(職員) C	1		大便器 1
玄関	1	26.01	風除室(6.30)含
休憩室	1	17.60	
予備室	1	10.70	
遊具室	1	12.10	
階段	2	20.80	
作業室	1	9.50	
廊下	2	56.90	
洗濯室	1	7.40	
教材室	1	9.90	
給食室	4	28.60	ダムウェーター含む
配膳室	4	5.50	ダムウェーター含む
計		540.51	

※ 大:大便器 小:小便器

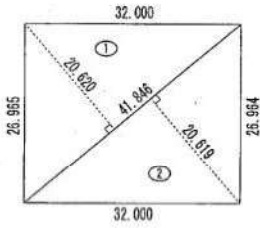


配置図

A1版 1:150

案内図

A1版 1:3000



敷地求積図 S=1:400

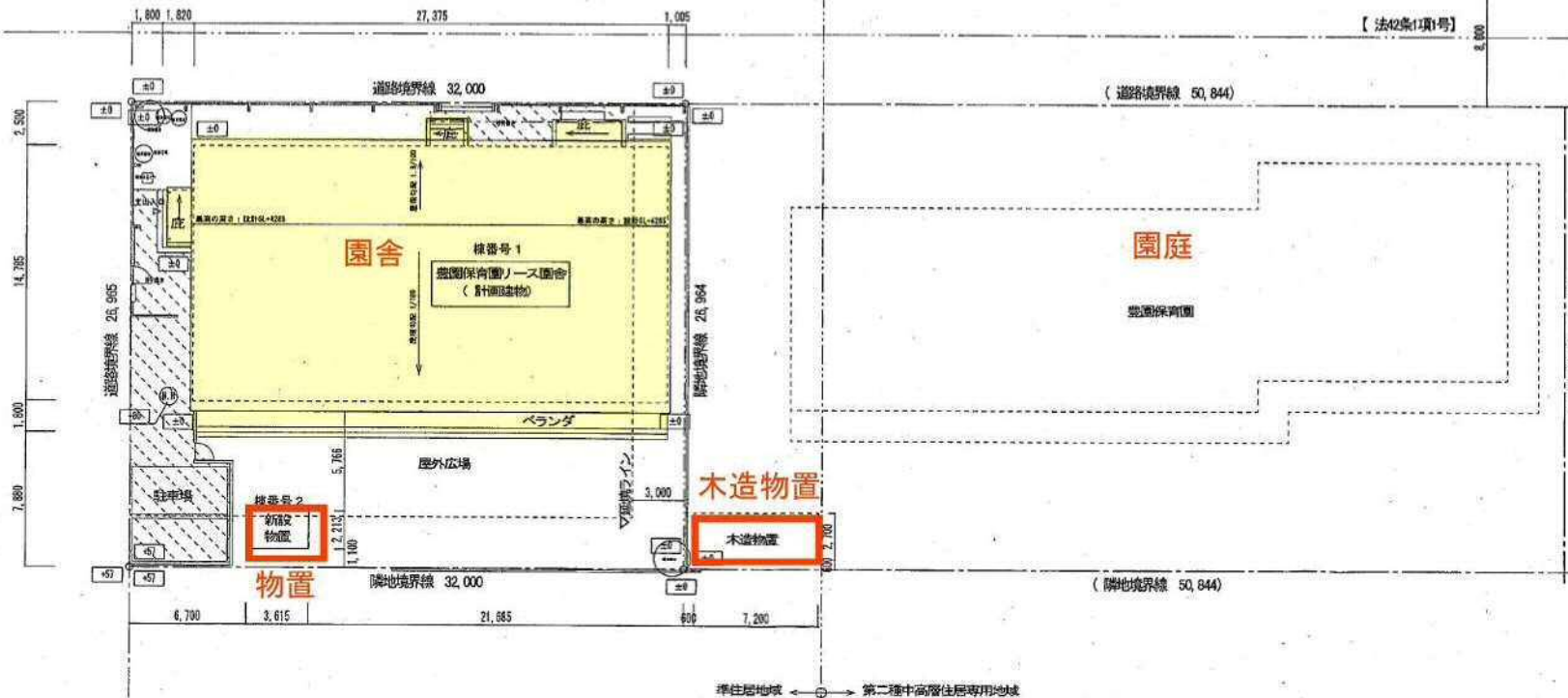
番号	底辺	高さ	積面積	面積
1	41,846	20,620	862,864520	431,4322600
2	41,846	20,619	862,822674	431,4113370
合計			862,8435970	
敷地面積			862.84 m ²	



建設地: 札幌市豊平区美園5条1丁目7-2の内

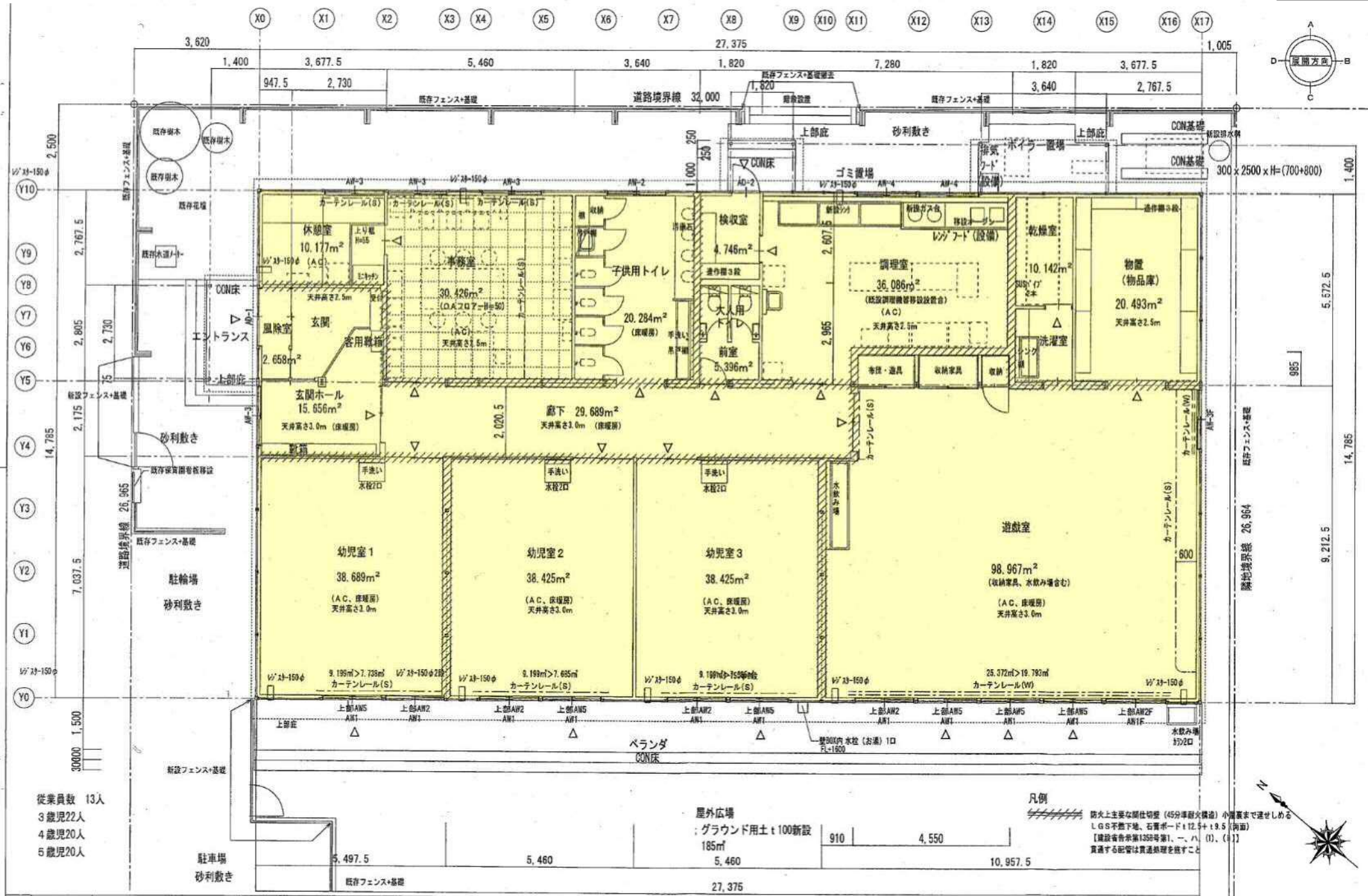
【法42条1項1号】

【法42条1項1号】



- 凡例
- 砂利敷き t=50
 - 整地・グラブ用土
 - 既存建物
 - ±0 設計Qからの高さを示す。
設計Q=現状Q
※切盛土なし

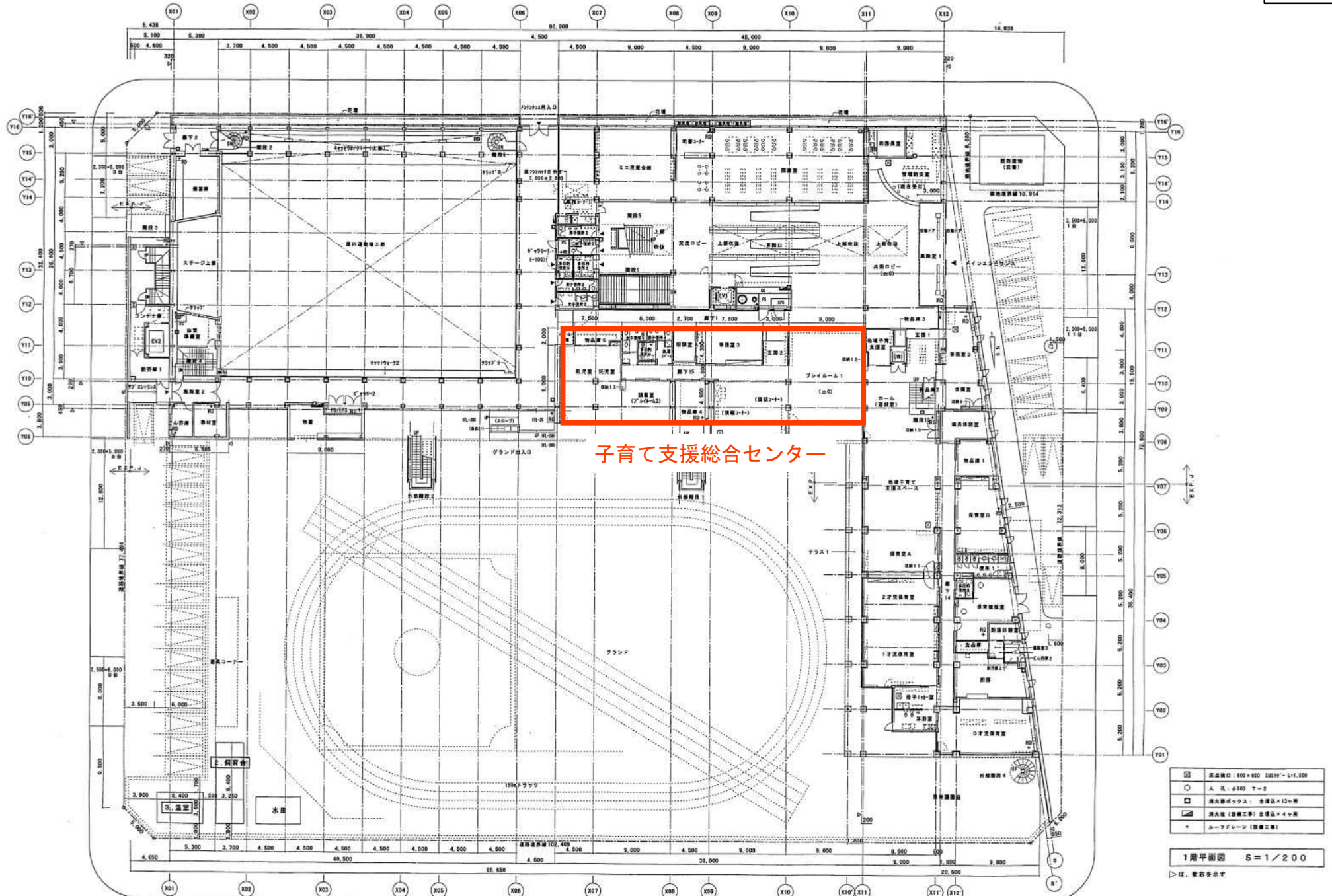
準住居地域 ← 第二種中高層住居専用地域

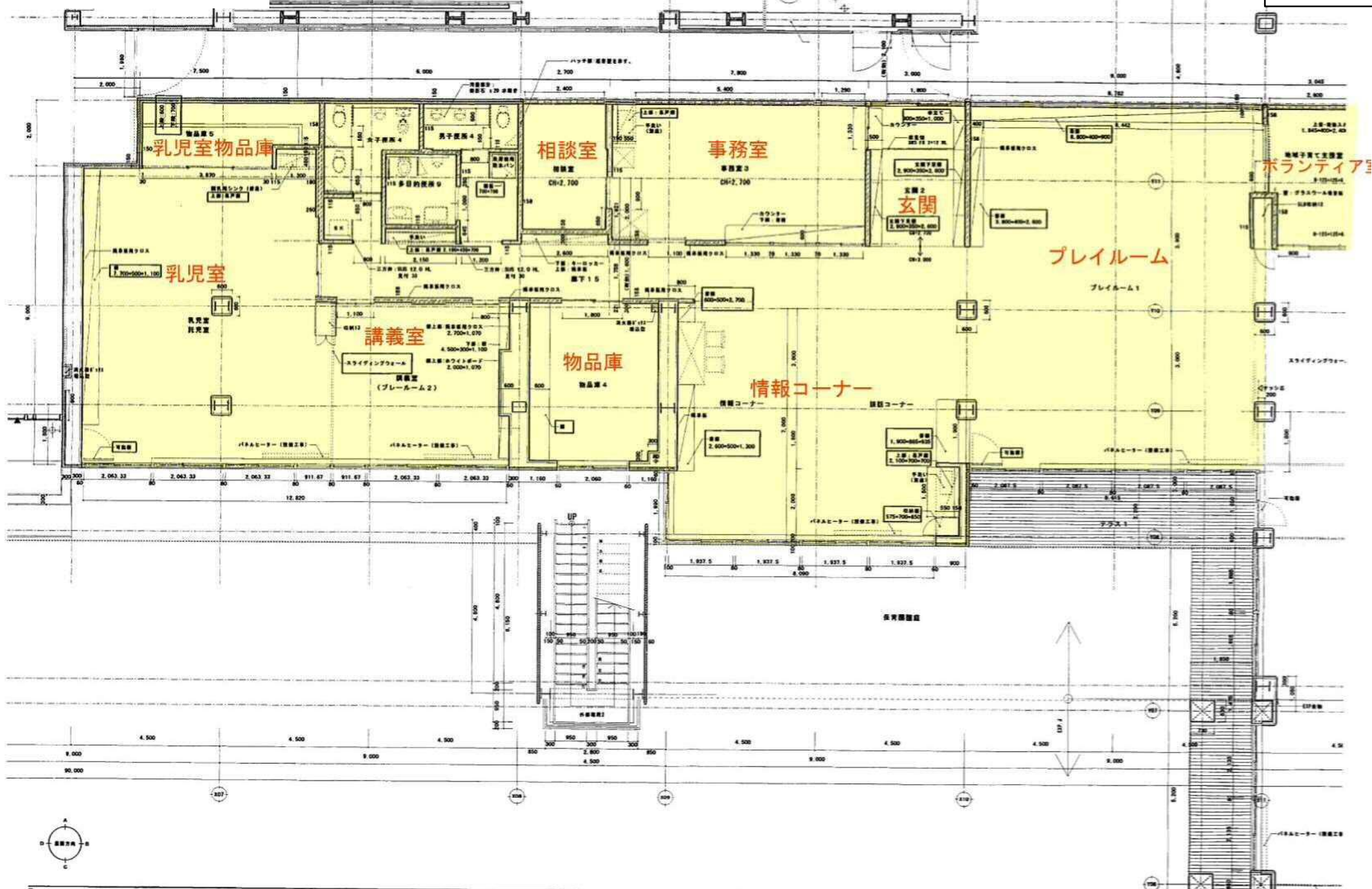



従業員数 13人
 3歳児22人
 4歳児20人
 5歳児20人

凡例
 防火上主要な間仕切壁 (45分耐火構造) 小間まで通せしめる
 LGS不燃下地、石膏ボード t12.5+t9.5 (両面)
 【建設省告示第1359号第1、二、八、(1)、(1)】
 貫通する配管は貫通処理を施すこと

標準図書	標準図書	形式	FR40 (5H+3H) X1BK 1F
物件図書	物件図書	工事名	豊園保育園リース協会賃貸借
検印	検印	図面名	平面図






 一般社団法人設計 (E) 第114号
株式会社アトリエプク

① 二階建設計書 ② 二階建設計書 ③ 二階建設計書	④ 二階建設計書 ⑤ 二階建設計書 ⑥ 二階建設計書	⑦ 二階建設計書 ⑧ 二階建設計書 ⑨ 二階建設計書	⑩ 二階建設計書 ⑪ 二階建設計書 ⑫ 二階建設計書
----------------------------------	----------------------------------	----------------------------------	----------------------------------

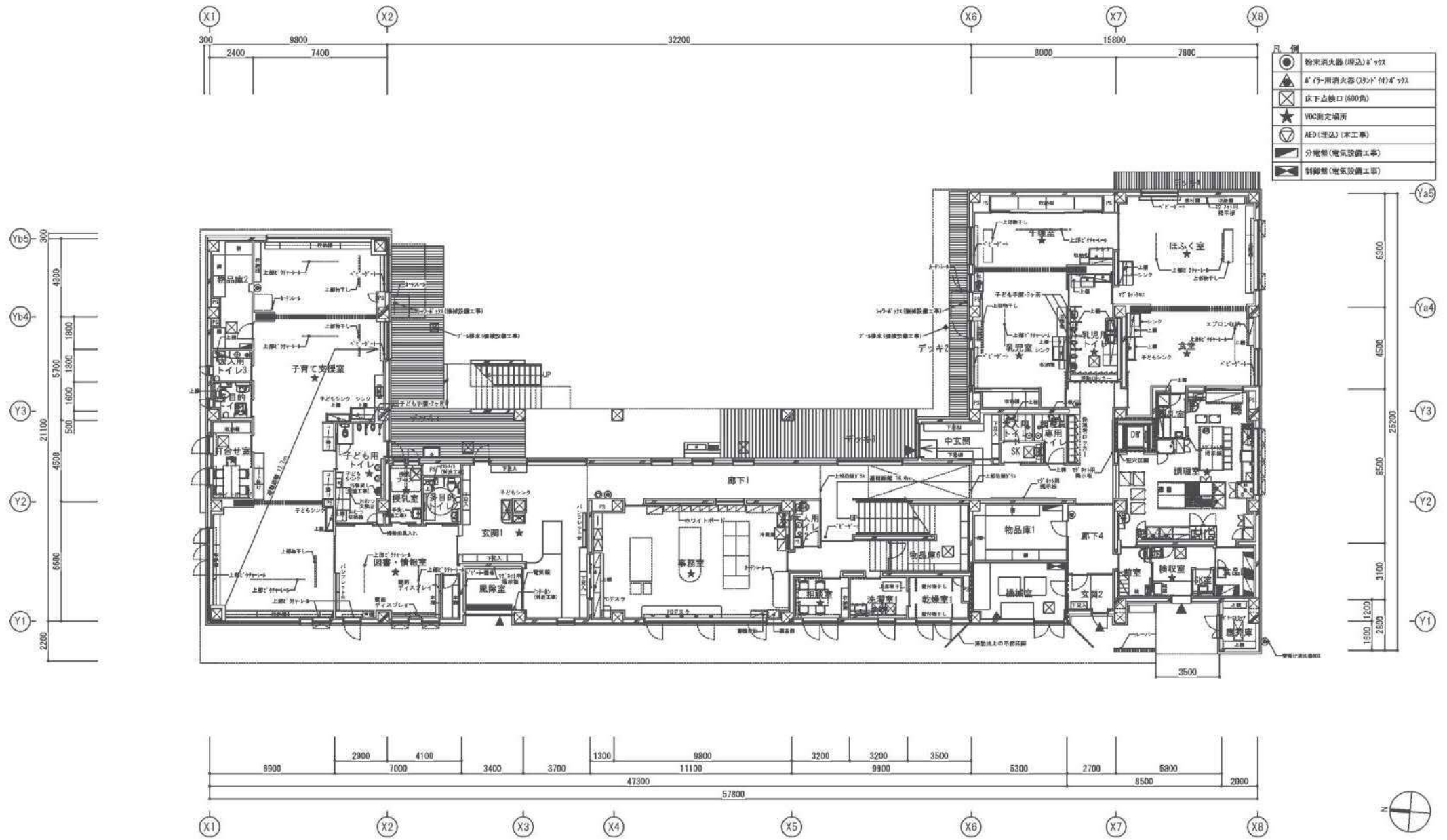
一般社団法人子育て支援総合センター工事 (正統工事)
 竣工設計書
 1/50
 2024.03.30

中央区保育・子育て支援センター搬入ルート
 ※建物内部については、別紙1-8及び3-1を参考にすること。



配置図 S=1:300

中央区保育・子育て支援センター1階平面図
 ※建物内寸法の参考とし、部屋の位置図については別紙3-1を参考にすること。



中央区保育・子育て支援センター2階平面図
 ※建物内寸法の参考とし、部屋の位置図については別紙3-1を参考にすること。

