



お願いしま〜す！

# 「子どもに関する実態・意識調査（大人用）」

## ご協力をお願いします

札幌市では、「子どもの権利条例」を制定し、子どもの笑顔があふれるまちを目指して、計画を作ってさまざまな取組を進めてきました。

この度、平成27年度からの新たな計画をつくることとなり、その資料として、現在の子どもに関する調査を行うこととしました。

お忙しいところ、突然のお願いではありますが、ご協力をお願いします。

### ◆今回の調査対象者の選び方

対象者となる方（5千人）を無作為に選ばせていただきました。

### ◆プライバシーの保護には十分配慮します

- ・この用紙や返信用封筒にあなたの名前や住所を書く必要はありません。
- ・調査をお願いした方の名簿は、この調査以外には使用いたしません。

### ◆本人がお答えください

- ・この用紙が入っていた封筒の宛名の方がお答えください。
- ・この調査は、あなた自身の考えでお答えください。

### 注意点

- 1 全部答えられなくても、答えられる範囲で回答してください。
- 2 答えは、鉛筆か黒または青のボールペンなどを使用してください。
- 3 答えは、あてはまる番号を○でかこんでください。
- 4 答えの○の数は、問題ごとにちがいます。（例：「1つだけ」「いくつでも」）
- 5 「その他」を選んだら、カッコ内に、できるだけ内容を書いてください。
- 6 書き終わりましたら、この調査票を同封の返信用封筒に入れ、1月17日（水）までに郵便ポストに投函してください。（切手は必要ありません）

このアンケートに関してご不明な点は、下記までお問合せください。

◆札幌市子ども未来局子ども育成部子どもの権利推進課

電話：011-211-2942 ファックス：011-211-2943



◎ この調査における「子ども」は18歳未満(18歳、19歳の高校生などを含む)の人

**あなたについてお聞きします**

問1 あなたの性別に○をつけてください。

1 男性	2 女性
------	------

問2 あなたの年齢について、該当するところに○をつけてください(11月1日現在)。

1 19～29歳	2 30～39歳	3 40～49歳
4 50～59歳	5 60～69歳	6 70歳以上

**子どもを取り巻く環境と課題についてお聞きします**

問3 あなたは、今の子どもにどのような印象をお持ちですか。次の1から12のそれぞれの項目について、お考えに最も近いものの番号に○をつけてください。

	そう思う	ばそう思う	どちらかといえ	ばそう思わない	どちらかといえ	そうは思わない	ない	どちらともいえ
1 自分の考えをはっきり言える	1	2	3	4	5			
2 行動力がある	1	2	3	4	5			
3 積極的で、物おじしない	1	2	3	4	5			
4 社交性がある	1	2	3	4	5			
5 礼儀正しい	1	2	3	4	5			
6 感性が豊かである	1	2	3	4	5			
7 素直である	1	2	3	4	5			
8 自己中心的である	1	2	3	4	5			
9 精神的なたくましさ不足している	1	2	3	4	5			
10 社会への関心が低い	1	2	3	4	5			
11 金銭感覚が欠けている	1	2	3	4	5			
12 将来に対する夢に乏しい	1	2	3	4	5			

問4 あなたが、最近の子どもを取り巻く課題で関心のあることはありますか。  
次の中から、あてはまるものに3つまで○をつけてください。

- |                  |               |
|------------------|---------------|
| 1 少子化（出生率の低下）    | 2 ひきこもり・不登校など |
| 3 少年犯罪・非行など      | 4 いじめ・人間関係    |
| 5 携帯電話・インターネットなど | 6 有害情報のはん濫    |
| 7 子どもへの性犯罪・児童虐待  | 8 教育・受験に関すること |
| 9 しつけ・貧困など家庭の問題  |               |
| 10 その他（          | ）             |
| 11 特にない          |               |

問5 あなたは、どのようなことが原因で、非行や少年犯罪が起きると思いますか。あてはまるものにいくつでも○をつけてください。

- |                   |   |
|-------------------|---|
| 1 親子のふれあいが少ないこと   |   |
| 2 友だちや仲間に誘われること   |   |
| 3 本人の意志が弱いこと      |   |
| 4 大人のモラルが低下していること |   |
| 5 家庭でのしつけが良くないこと  |   |
| 6 社会の環境が良くないこと    |   |
| 7 有害な情報があふれていること  |   |
| 8 学校での指導が良くないこと   |   |
| 9 その他（            | ） |
| 10 わからない          |   |

問6 あなたは、身近にいる子どもが誰かにいじめられているのを見たり、聞いたりしたことがありますか。どちらかに○をつけてください。

- |      |        |             |
|------|--------|-------------|
| 1 ある | —————→ | 問6の1へ（次ページ） |
| 2 ない | —————→ | 問7へ（次ページ）   |



《皆さんにお聞きします》

問8 あなたは、今の子どもを取り巻く環境についてどのような印象をお持ちですか。

次の1から11のそれぞれの項目について、お考えに最も近いものの番号に○をつけてください。

	そう思う	どちらかという はそう思う	どちらかといえ ばそう思わない	そうは思わない	ない どちらともいえ
1 経済的に豊かで、欲しいものが手に入る	1	2	3	4	5
2 自分の好きなことが自由にできる	1	2	3	4	5
3 個性を大切にされている	1	2	3	4	5
4 大人に大切に育てられている	1	2	3	4	5
5 世の中が平和で安心である	1	2	3	4	5
6 さまざまな情報が簡単に手に入る	1	2	3	4	5
7 勉強や習い事などで、遊ぶ時間がない	1	2	3	4	5
8 兄弟が少なく、競争する機会が少ない	1	2	3	4	5
9 お金が一番大事と思う大人が多い	1	2	3	4	5
10 地域で子育てに関心のない人が増えた	1	2	3	4	5
11 遊び場や自然が少ない	1	2	3	4	5

問9 イメージでお答えください。あなたは、「札幌市が子どもにとってやさしいまち」

だと思いますか。お考えに最も近いものに1つだけ○をつけてください。

1	そう思う	
2	どちらかという とそう思う	
3	どちらかという とそう思わない	→ 問9の2へ (次ページ)
4	思わない	→ 問10へ (次ページとばす)
5	わからない	

問9の1へ (次ページ)



《皆さんにお聞きします》

問 10 あなたは、次の1から6のそれぞれの項目について、子どもが自分の考えを言うことや取組に参加することについてどう思いますか。それぞれの項目で、あなたの考えに最も近いものの番号に○をつけてください。

	参加するつもり	加するほじがよ	どちらかといえは参 加しなてよ	どちらかといえは参 加しなてよ	参加しなてよ	どちらかといえは参 加しなてよ
1 家庭で大事な物事やルールを決めるときに意見を言うこと	1	2	3	4	5	
2 学校行事の企画運営に参加すること	1	2	3	4	5	
3 学校のきまりごとに意見を言うこと	1	2	3	4	5	
4 地域の行事の企画運営に参加すること	1	2	3	4	5	
5 地域のまちづくりやボランティア活動に参加すること	1	2	3	4	5	
6 札幌市政について意見を言うこと	1	2	3	4	5	

### 子どもの健やかな育成についてお聞きします

問 11 子どもが健やかに育つために、あなたが必要だと思うものがありますか。あてはまるものにいくつでも○をつけてください。

1 家庭での親子のふれあい
2 家庭で親の子どもに対する意識を変えること
3 学校での人権に関する教育
4 学校で学習意欲を高めること
5 地域のまちづくりやボランティア活動に参加すること
6 地域での有害情報を規制すること
7 地域での防犯、非行防止活動
8 社会、文化などに関するさまざまな体験をすること
9 その他 ( )
10 特にない

問 12 あなたは、今の子どもに学校生活で体験してほしいと思うことはありますか。あてはまるものにいくつでも○をつけてください。

- 1 年の離れた子どもと遊ぶこと
- 2 花や野菜や木を育てること
- 3 飼っている動物の世話をすること
- 4 山登り、ハイキングをすること
- 5 キャンプをすること
- 6 雪合戦をすること
- 7 ナイフを使って鉛筆を削ること
- 8 その他 ( )
- 9 特にない

問 13 あなたが、今の子どもに学校以外で体験してほしいと思うことはありますか。あてはまるものにいくつでも○をつけてください。

- 1 自然を観察したり調べたりすること
- 2 自然のものを採ったり、それを食べたりすること
- 3 植物を育てること
- 4 飼っている動物の世話をすること
- 5 山登りやハイキングをすること
- 6 海や川で泳ぐこと
- 7 キャンプをすること
- 8 雪合戦をすること
- 9 その他 ( )
- 10 特にない

問 14 あなたは、今の子どもに学校や家庭以外の社会生活で体験してほしいと思うことはありますか。あてはまるものにいくつでも○をつけてください。

- 1 お年寄りとふれあうこと
- 2 障がいのある人とふれあうこと
- 3 各種のボランティア活動に参加すること
- 4 環境へ配慮した取組に参加すること
- 5 地域のおまつりなどに参加すること
- 6 地域などで、まちづくり活動に参加すること



- 7 身近な地域の会社を訪問して職業体験をすること
- 8 外国の人と積極的に交流すること
- 9 その他（ ）
- 10 特にない

問 15 あなたは、現在の札幌市が、子どもにとって、自然、社会、文化などの体験をしやすい環境であると思いますか。

あなたのお考えに最も近いものに1つだけ○をつけてください。

- 1 そう思う
- 2 どちらかというそう思う
- 3 どちらかというそう思わない
- 4 思わない
- 5 わからない

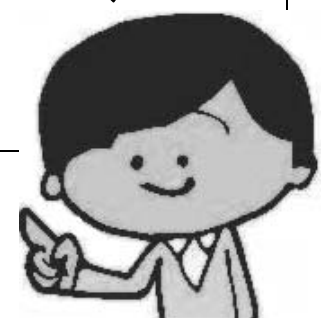
### 理想の大人像についてお聞きします

問 16 あなたは、今の子どもたちが将来どのような大人になることを望みますか。

次の中からあてはまるものに3つまで○をつけてください。

- 1 礼儀正しい人
- 2 他人を思いやる優しい人
- 3 落ち着いて判断できる人のある人
- 4 責任感が強く信頼される人
- 5 他人に依存せず自立心のある人
- 6 国際的視野の広い人
- 7 正義感のある人
- 8 何事にも積極的に挑戦できる人
- 9 協調性があり友達が多い人
- 10 流行などにとられない独創的な人
- 11 好奇心旺盛な人
- 12 目標に向かってコツコツ努力できる人
- 13 収入が多く裕福な人
- 14 その他（ ）
- 15 特に望むことはない

半分すぎたよ！  
次は、「子どもの権利」についてだよ。



## 子どもの権利についてお聞きします

問 17 札幌市で子どもの権利が大切にされているかについておうかがいします。

子どもたちがのびのびと過ごし、健やかに成長・発達していくために必要な子どもたち誰もがもっている権利のことを「子どもの権利」といっています。

あなたは、札幌市で子どもの権利が守られ（大切にされ）ていると思いますか。  
あなたのお考えに最も近いものに1つだけ○をつけてください。

- 1 守られ（大切にされ）ていることが多い
- 2 どちらかといえば守られ（大切にされ）ていることが多い
- 3 どちらかといえば守られ（大切にされ）ていないことが多い
- 4 守られ（大切にされ）ていないことが多い
- 5 わからない

問 18 札幌市では、大人も子どももみんなが子どもの権利を大切にし、子ども大人もみんなにやさしいまちづくりを進めていくために「\*子どもの権利条例」を制定しています。

あなたは、札幌市の子どもの権利条例について、どのくらい知っていますか。  
あてはまるものに1つだけ○をつけてください。

- 1 聞いたことがあり、内容もある程度知っている
- 2 聞いたことがあり、内容を少しだけ知っている
- 3 内容はわからないが、聞いたことがある
- 4 一切聞いたことはない

※ 条例とは、市議会で制定する市のきまりです。「子どもの権利条例」の正式名称は、「札幌市子どもの最善の利益を実現するための権利条例」といいます。

問 19 子どもの権利条例では、特に大切であると考えられる 21 の子どもの権利を掲げ、大きく「安心して生きる権利」「自分らしく生きる権利」「豊かに育つ権利」「参加する権利」に分けています。

あなたは、普段の生活の中で、各子どもの権利が守られ（大切にされ）ていると思いますか。各項目について、お考えに最も近いものの番号に○をつけてください。

(安心して生きる権利)

	守られている	守られていない どちらかといえば	守られていない どちらかといえば	守られていない	い どちらともいえない
1 命が守られ、平和と安全のもとに暮らすこと	1	2	3	4	5
2 愛情を持ってはぐくまれること	1	2	3	4	5
3 いじめ、虐待、体罰などから心や体が守られること	1	2	3	4	5
4 障がい、民族、国籍、性別その他の子ども又はその家族の状況を理由としたあらゆる差別及び不当な不利益を受けないこと	1	2	3	4	5
5 自分を守るために必要な情報や知識を得ること	1	2	3	4	5
6 気軽に相談し、適切な支援を受けること	1	2	3	4	5

(自分らしく生きる権利)

	守られている	守られていない どちらかといえば	守られていない どちらかといえば	守られていない	い どちらともいえない
7 かけがえのない自分を大切にすること	1	2	3	4	5
8 個性や他人との違いを認められ、一人の人間として尊重されること	1	2	3	4	5
9 自分が思ったこと、感じたことを自由に表現すること	1	2	3	4	5
10 プライバシーが守られること	1	2	3	4	5

(豊かに育つ権利)

	守られていない	守られていない どちらかといえば	守られていない どちらかといえば	守られていない	い どちらともいえない
11 学び、遊び、休息すること	1	2	3	4	5
12 健康的な生活を送ること	1	2	3	4	5
13 自分に関係することを、年齢や成長に応じて、適切な助言等の支援を受け、自分で決めること	1	2	3	4	5
14 夢に向かってチャレンジし、失敗しても新たなチャレンジをすること	1	2	3	4	5
15 様々な芸術、文化、スポーツに触れ親しむこと	1	2	3	4	5
16 札幌の文化や雪国の暮らしを学び、自然と触れ合うこと	1	2	3	4	5
17 地球環境の問題について学び、豊かな環境を保つために行動すること	1	2	3	4	5

(参加する権利)

	守られていない	守られていない どちらかといえば	守られていない どちらかといえば	守られていない	い どちらともいえない
18 家庭、育ち学ぶ施設、地域、行政等のあらゆる場で、自分の意見を表明すること	1	2	3	4	5
19 表明した意見について、年齢や成長に応じてふさわしい配慮がなされること	1	2	3	4	5
20 適切な情報提供等の支援を受けること	1	2	3	4	5
21 仲間をつくり、集まること	1	2	3	4	5

問 20 あなたは、子どもに関する、いじめや暴力、さまざまな悩みなどの相談を受け、解決のために支援を行う「子どもアシストセンター」があることを知っていましたか。あてはまるものに1つだけ○をつけてください。

- |  |
|--|
| <p>1 知っていたし、利用したことがある</p> <p>2 知っていたが、利用したことはない</p> <p>3 名前は聞いたことがある</p> <p>4 知らない</p> |
|--|



《問22で「8 関わりはない」と答えた方にお聞きします》

問22の1 あなたが、ふだんの生活の中で周囲の子どもと関わりがないのはなぜですか。  
あてはまるものにいくつでも○をつけてください。

- 1 忙しくて時間がないから
- 2 関わるのが面倒だから
- 3 関わる方法がわからないから
- 4 子どもにおせっかいと思われるから
- 6 近所に子どもがいないから
- 7 子どもや近所の人に不審に思われるから
- 8 その他 ( )

《皆さんにお聞きします》

問 23 あなたが、ふだんの生活の中で、周囲の子どもとの関わりで、大切だと思うこと  
にいくつでも○をつけてください。

- 1 あいさつをすること
- 2 身近なことについて話をすること
- 3 一緒にスポーツやレクリエーションをすること
- 4 一緒に地域の活動に参加すること
- 5 良いことをしたときはほめること
- 6 悪いことをしたときはしかること
- 7 相談によってアドバイスすること
- 8 一緒に遊ぶこと
- 9 その他 ( )
- 10 特になし

**あなたのお子さんについてお聞きします**

問 24 あなたには、18歳未満（18歳、19歳に到達した高校生を含みます。）のお子  
さんがいますか。（同居・別居の別は問いません）

- 1 いる → 問25へ
- 2 いない → 問26へ

《問25～問27は、問24で「1 いる」に○をつけた方のみ、お答えください》

問25 あなたのお子さんと接するとき、心がけていることはありますか。

あてはまるものにいくつでも○をつけてください。

- 1 自分の意見を言う前に、子どもの考えを聞くようにしていること
- 2 子どものことについては、なるべく口をはさまないようにしていること
- 3 子どもが自分の意思や考えに基づいて、決断したり行動したりするように心がけていること
- 4 子ども的人格を尊重するように、言葉づかいに気をつけていること
- 5 家事などの仕事を子どもの年齢に応じて分担させていること
- 6 その他（ ）
- 7 特に心がけはしていない

問26 あなたは、札幌市にある、次の施設のうち、お子さんと一緒に利用したことがあるものはどれですか。あてはまるものすべてに○をつけてください。

- 1 児童会館、ミニ児童会館
- 2 動物園、水族館、科学館、博物館センターなど
- 3 美術館や資料館、コンサートホールなど
- 4 キャンプ場などの野外体験施設
- 5 図書館・図書室（学校図書館を除く）
- 6 公園、緑地
- 7 区民センターや地区センターなどの会館
- 8 体育館、プール、スキー・スケート場、競技場
- 9 その他（ ）
- 10 利用したことはない

問27 あなたのお子さんは、自分の携帯電話（スマートフォンなどを含む）を持っていますか。

- |                       |          |             |
|-----------------------|----------|-------------|
| 1 持っている →問27の1へ(次ページ) | 2 持っていない | →問28へ(次ページ) |
| 3 持つ予定である(時期          | 年生・ 歳)   |             |

《問27で、「1 持っている」に○をつけた方にお聞きします》

問27の1 携帯電話（スマートフォン含む）の使い方について、何かルールを決めていますか。あてはまるものすべてに○をつけてください。

- |   |   |
|---|---|
| 1 利用料金についてルールを決めている                                 |   |
| 2 使う場所や時間についてルールを決めている                              |   |
| 3 通話やメールの相手についてルールを決めている                            |   |
| 4 メールやインターネットやラインなどは使わないことに決めている                    |   |
| 5 インターネットにフィルタリングを設定している                            |   |
| 6 1～5以外のルールを決めている（                                  | ） |
| 7 今は特に決めていないが、今後ルールを決めることを考えている<br>（考えている内容があればその内容 | ） |
| 8 特にルールは決めていないし、今のところ決める予定はない                       |   |

《皆さんにお聞きします》

**最後にあなたのインターネットの利用に関しお聞きします**

問28 パソコン（タブレット含む）や携帯電話（スマートフォン含む）などを使って、インターネットを利用していますか（会社などでの使用は除く）。あてはまるものに1つだけ○をつけてください。

- |                      |          |
|----------------------|----------|
| 1 携帯電話でもパソコンでも利用している | } 問28の1へ |
| 2 主に携帯電話を使って利用している   |          |
| 3 主にパソコンを使って利用している   |          |
| 4 利用していない            | → 終了です。  |

《問28で「1～3」に○をつけた人にお聞きします。》

問28の1 札幌市のホームページを利用したことがありますか。  
あてはまるものに1つだけ○をつけてください。

- |             |
|-------------|
| 1 利用したことがある |
| 2 利用したことはない |
| 3 わからない     |



ご協力ありがとうございました。  
この調査の結果は、これからの札幌市における子どもの権利の保障を推進するための資料とさせていただきます。





# 「子どもに関する実態・意識調査（子ども用）」 ご協力をお願いします

※ この調査票は、平成 25 年 11 月 1 日現在 13 歳から 18 歳までの方が対象です。

札幌市は、子どもが安心して暮らし、成長していくことができるまちをみんなで作っていくためのきまりとして、「子どもの権利条例」をつくりました。

この調査（アンケート）は、みなさんがどんな思いをもってすごしているのかをお聞きするもので、この結果を参考にして、これからの札幌のまちづくりや子どものための取組を考えていきます。今回お送りしたのは、その調査票と返信用の封筒です。  
突然とつぜんのお願いですが、よろしくお願ひします。

- ◆ アンケート用紙をお送りする方の選び方
  - ・ 調査の対象者は、平成 25 年 11 月 1 日現在で 10歳さいから 18歳さいまでの方の中から、5,000 人をかたよりがないように選びました。
- ◆ プライバシーには十分注意します
  - ・ この用紙や返信用の封筒ふうとうにあなたの名前や住所を書く必要はありません。
  - ・ 回答の結果は、「こういう意見が何パーセント」というようにまとめますので、答えた内容を他の人に知られることはありません。
- ◆ 本人がお答えください
  - ・ この用紙が入っていた封筒ふうとうのあて先に書かれている名前の方がお答えください。

— この調査票をごらんになった保護者の方へのお願い —  
お子様が思っていることや考えていることを自由に書くように伝えてください。

- ### 回 答 の し か た
- 1 全部答えられなくてもかまいませんので、答えられるところだけ回答してください。
  - 2 答えは、えんぴつか黒または青のボールペンなどを使用してください。
  - 3 答えは、あてはまる番号を○でかこんでください。
  - 4 答えの○の数は問題ごとにちがいます。（例：「1つだけ」「いくつでも」）
  - 5 「その他」を選んだら、カッコ内に、できるだけ内容を書いてください。
  - 6 書き終わりましたら、この調査票を同封の返信用封筒に入れ、1月17日（水）までに郵便ポストに投函してください。（切手は必要ありません）

このアンケートでわからないことは、下記までお問合せください。

◆ 札幌市子ども未来局子ども育成部子どもの権利推進課  
電話：011-211-2942 ファックス：011-211-2943



あなたのことについてお聞きします

問1 あなたの性別に○をつけてください

1 男	2 女
-----	-----

問2 あなたの今の状況じょうきように○をつけてください

1 中学生	2 高校生	3 専門学校などに通っている
4 働いている	5 その他（	）

あなたのふだんの生活についてお聞きします

問3 あなたがふだんの生活の中で、ホッとでき、安心していただけるのはどんなところですか。あてはまるものに3つまで○をつけてください。

1 家で家族と過ごす部屋	2 自分の部屋
3 学校の教室	
4 学校の保健室や部室や図書館など	
5 友だちの家や公園など地域で友だちと過ごす場所	
6 図書館	7 児童会館
8 塾 <small>じゆく</small> や習い事の教室やスポーツクラブ	
9 その他（	）
10 特にない	

問4 あなたは、日ごろの生活の中で何か困っていることや嫌いやなことなや(悩みごと)がありますか。あてはまるものにいくつでも○をつけてください。

1 親との関係	2 兄弟姉妹との関係
3 友だちとの関係	4 いじめのこと
5 勉強のこと	6 受験・進路のこと
7 先生との関係	8 部活動や習い事のこと
9 就職など将来のこと	10 おこづかいや家計などお金のこと
11 自分の性格や体のこと	12 異性のこと
13 その他（	）
14 特に <small>なや</small> 悩みや心配ごとはない	

問5 あなたは、<sup>なや</sup>悩みごとをだれに相談しますか。あてはまるものにいくつでも○をつけてください。

1 お父さん・お母さん	2 祖父・祖母	3 兄弟姉妹
4 友だち	5 学校の先生	
6 スクールカウンセラー	7 <sup>じゅく</sup> 塾や習いごとの先生	
8 児童会館の館長・指導員	9 電話相談などの相談員	
10 メル友やインターネットでの友だち（※ラインなどを含む）		
11 その他（	）	11 わからない
13 だれにも相談しない		

※ パソコンやスマートフォンなどで、<sup>つうわ</sup>通話やメールを使用できるアプリケーション。

問6 あなたは、自分自身のことについて、どのように思っていますか。それぞれ、あてはまるものに1つだけ○をつけてください。

○はそれぞれ一つずつ	そう思う	まあそう思う	あまりそう 思わない	そう思わな い
1 良いところばかりじゃないが、自分のことが好きだ	1	2	3	4
2 自分を大切に思ってくれる人がいる	1	2	3	4
3 自分は人から必要とされている	1	2	3	4
4 ほかのだれかや社会のために何かをしてあげたい	1	2	3	4

あなたが関心を持っていることや体験したことなどについてお聞きします

問7 あなたが、何かに熱中したり夢中になったりできるのはどんなときですか。あてはまるものにいくつでも○をつけてください。

1 勉強しているとき	2 スポーツをしているとき
3 <sup>しゅみ</sup> 趣味の活動をしているとき	4 家族と何かをしているとき
5 友だちや仲間と遊んでいるとき	6 親しい異性といるとき
7 アルバイトをしているとき	8 ボランティアをしているとき
9 ゲームをしているとき	10 マンガを読んでいるとき
11 本を読んでいるとき	
12 インターネット（※ラインなどを含む）を利用しているとき	
13 その他（	）
14 熱中したり夢中になれたりするときはない	

問8 あなたは、放課後や休日をどのように過ごしたいと思いますか。

あてはまるものにいくつでも○をつけてください。

- |   |                   |
|---|-------------------|
| 1 体育館など、室内で運動をしたい   |                   |
| 2 グラウンドなど、外で遊んだり運動したりしたい  |                   |
| 3 音楽や趣味 <small>しゅみ</small> などのサークル活動をしたい                                      |                   |
| 4 キャンプやハイキング、自然探索 <small>たんさく</small> などの野外活動をしたい                             |                   |
| 5 地域の清掃 <small>せいそう</small> 活動やボランティアなどに大人や子どもと一緒 <small>いっしょ</small> に取り組みたい |                   |
| 6 家族と過ごしたい  | 7 友だちと遊んだり話したりしたい |
| 8 一人で趣味 <small>しゅみ</small> を楽しんだり、静かに過ごしたい                                    |                   |
| 9 その他 ( )   | 10 特にない           |

問9 あなたは、次にあげるようなことをしたことがありますか。

あてはまるものにいくつでも○をつけてください。

- |   |                                   |
|---|-----------------------------------|
| 1 チョウやトンボ、バッタなどの昆虫 <small>こんちゅう</small> をつかまえたこと            |                                   |
| 2 植物を育てたこと  |                                   |
| 3 海や川で貝をとったり、魚つりをしたりしたこと                                    |                                   |
| 4 川や海で泳いだこと   |                                   |
| 5 山登りやハイキングをしたこと  | 6 雪合戦をしたこと                        |
| 7 果物を木からとって食べたこと  | 8 夜空 <small>かがや</small> に輝く星を見たこと |
| 9 太陽 <small>のほ</small> の昇るところや沈む <small>しず</small> ところを見たこと |                                   |
| 10 野鳥を見たり、鳴き声を聞いたりしたこと                                      |                                   |
| 11 公園などの花や自然の風景を美しいと思ったこと                                   |                                   |
| 12 ニワトリやうさぎなどの動物にエサをやったこと                                   |                                   |
| 13 キャンプをしたこと  | 14 どれもしたことがない                     |

問10 あなたは、最近1年間で住んでいる地域で次のような活動に参加したり行動をしたりしたことがありますか。あてはまるものにいくつでも○をつけてください。

- |                                      |   |
|--------------------------------------|---|
| 1 地域のお祭り                             | 2 地域のスポーツ大会やレクリエーション                                  |
| 3 地域の清掃 <small>せいそう</small> や防災などの活動 |   |
| 4 公民館や地区会館などの講座やイベント                 |   |
| 5 国際交流に関する活動                         | 6 募金 <small>ほきん</small> ・献血 <small>けんけつ</small> などの活動 |

(次のページに続きます)

- 7 地域の子どもたちの指導や世話
- 8 お年よりのための施設<sup>しせつ</sup>を訪問する
- 9 電車やバスでお年よりや体の不自由な人に席をゆずる
- 10 障がいのある人のための施設<sup>しせつ</sup>を訪問する
- 11 身近な地域の会社を訪問する活動
- 12 その他 ( )
- 13 まったくしたことがない

問 11 あなたは、ボランティア活動をしたことがありますか。

あてはまるものに1つだけ○をつけてください。

- 1 現在、活動している
- 2 以前したことがある
- 3. まったくしたことがない

問 11-2 へ

《問 11で「1」「2」に○をつけた人にお聞きします。》

問 11-1 どんなボランティアをしている（または、以前したことがある）のか、

あてはまるものにいくつでも○をつけてください。

- 1 子どもたちにスポーツやレクリエーションなどを教えること
- 2 お年よりや障がいのある人、病気の人などの世話をすること
- 3 公園や道路の清掃<sup>せいそう</sup>、リサイクル活動など自然環境<sup>かんきょう</sup>を守る活動をする
- 4 日本にいる外国人の世話や外国での援助<sup>えんじょ</sup>をする
- 5 昔からの遊び、お祭りなど伝統的な文化を守り育てていくこと
- 6 町内会、交通安全活動など生き生きとした地域をつくる活動をする
- 7 自分の知識を生かして、他の人の学習や活動を助けていくこと
- 8 その他のボランティア活動 ( )

《問 11で「3」に○をつけた人にお聞きします。》

問 11-2 それは、なぜですか。あてはまるものに1つだけ○をつけてください。

- 1 身近にする機会がなかったから
- 2 興味のある内容のものがなかったから
- 3 何をすればよいか分からないから
- 4 ほかにやりたいことがあるから
- 5 めんどうだから
- 6 ボランティアに興味がないから
- 7 その他 ( )

《みなさんにお聞きします》

問 12 あなたは、札幌市にある次の施設のうち利用したことがあるものはどれですか。あてはまるものにいくつでも○をつけてください。

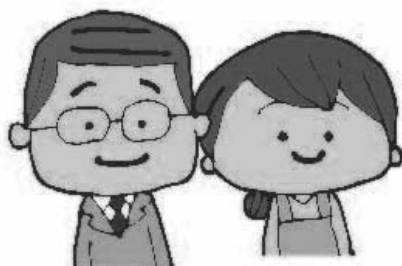
- |                            |                 |
|----------------------------|-----------------|
| 1 児童会館                     | 2 動物園、水族館、科学館など |
| 3 美術館や資料館、劇場、コンサートホールなど    |                 |
| 4 公園                       | 5 図書館（学校図書室を除く） |
| 6 キャンプ場など野外体験できる所          |                 |
| 7 区民センターや地区センターなどの会館       |                 |
| 8 体育館、プール、スキー・スケート場、球場、競技場 |                 |
| 9 その他（                     | ）               |
| 10 利用したことはない               |                 |

問 13 あなたは、今の札幌市は、子どもが、自然や文化、芸術などにふれ親しんだり、社会のしくみなどを学んだり、実際に体験したりしやすい環境だと思いませんか。あてはまるものに1つだけ○をつけてください。

- |                |              |         |
|----------------|--------------|---------|
| 1 思う           | 2 どちらかといえば思う |         |
| 3 どちらかといえば思わない | 4 思わない       | 5 わからない |

問 14 あなたは、今まで最も強く影響を受けたもの（人）は、何（だれ）ですか。あてはまるものに1つだけ○をつけてください。

- |                      |             |        |
|----------------------|-------------|--------|
| 1 父・母                | 2 祖父・祖母     | 3 兄弟姉妹 |
| 4 学校の先生              | 5 友だち       |        |
| 6 学校の先輩              | 7 塾や習いごとの先生 | 8 本    |
| 9 マンガ                | 10 テレビ      | 11 ゲーム |
| 12 スポーツ選手や芸能人など      |             |        |
| 13 その他（              |             | ）      |
| 14 何（だれ）からも影響を受けていない |             |        |



子どもにとって一番いいことは何かいつも考えてるよ！

あなたといっしょにくらしている保護者とのことについてお聞きします

問 15 あなたといっしょにくらしている保護者の中で、よく話をするのはだれですか。あてはまるものにいくつでも○をつけてください。

1 父・母	2 祖父・祖母
3 いっしょにくらす施設の職員	
4 その他（	）
5 ほとんど話をしない	6 一人でくらしている

問 16 あなたといっしょにくらしている保護者の中で、ふだん、あなたのことをよく分かってきていると思う人はだれですか。あてはまるものにいくつでも○をつけてください。

1 父・母	2 祖父・祖母
3 いっしょにくらす施設の職員	
4 その他（	）
6. 分かってきていると思う人はいない	7 一人でくらしている

問 17 あなたと保護者が話をするときの保護者の態度について、次のような不満を感じたことがありますか。

それぞれ、最も近いものに1つだけ○をつけてください。

	よくある	ときどきある	あまりない	ない	意識したことがないのでわからない
1 話をまじめに聞いてくれない	1	2	3	4	5
2 けなしたり、ばかにしたりする	1	2	3	4	5
3 あなたの意見を聞かずに自分の意見を押しつける	1	2	3	4	5
4 態度や服装、友だちのことで口うるさく注意する	1	2	3	4	5
5 その時の気分で態度が変わる	1	2	3	4	5

困ったときに相談などができるところについてお聞きします

問 18 あなたは、いじめや暴力、さまざまな悩みなどの相談を聞いたり、解決のための手助けをしたりする「子どもアシストセンター」があることを知っていますか。あてはまるものに1つだけ○をつけてください。

- |                    |                    |
|--------------------|--------------------|
| 1 知っているし、利用したことがある | 2 知っているが、利用したことはない |
| 3 名前は聞いたことがある      | 4 知らない             |

問 19 次の相談機関のうち、あなたが知っているところや、利用したところのあるところはありますか。あてはまるものにいくつでも○をつけてください。

- |                                   |
|-----------------------------------|
| 1 児童相談所                           |
| 2 いじめ電話相談（少年相談室）                  |
| 3 教育センター教育相談室                     |
| 4 家庭児童相談員（各区役所）                   |
| 5 興正こども家庭支援センター                   |
| 6 YOU・勇・コール（羊ヶ丘児童家庭支援センター）        |
| 7 子どもの人権 110 番（札幌法務局・札幌人権擁護委員連合会） |
| 8 子どもの権利 110 番（札幌弁護士会）            |
| 9 少年相談 110 番（北海道警察少年サポートセンター）     |
| 10 チャイルドラインさっぽろ                   |
| 11 知っているところ、利用したところのあるところはない      |

問 20 あなたはどのようなところであれば、相談してみようと思いますか。あてはまるものにいくつでも○をつけてください。

- |                                    |
|------------------------------------|
| 1 どんな話でも聞いて受けとめてくれるところ             |
| 2 24 時間いつでも電話などで相談できるところ           |
| 3 ひみつが守られるところ                      |
| 4 自分と年齢の近い話し相手がいるところ               |
| 5 こまったときに、かけこめるところ、逃げ込めるところ        |
| 6 電話代などのお金を支払わなくても相談できるところ         |
| 7 自分の気持ちや意見を代わりに話してくれるところ          |
| 8 問題の解決方法を教えてくれるところ                |
| 9 学校や施設の職員などと協力して、いっしょに解決をしてくれるところ |
| 10 特に相談してみようとは思わない                 |
| 11 その他（ <input type="text"/> ）     |



### 子どもの権利についてお聞きします

問 21 子どもがのびのびと過ごし、すこやかに成長・発達していくための権利を「子どもの権利」といいます。

あなたは、生活全体を考えたとき、札幌市では、子どもの権利が守られ（大切にされ）ていると思いますか。

最も近いと思うものに1つだけ○をつけてください。

- 1 守られ（大切にされ）ている場合が多い
- 2 どちらかというと守られ（大切にされ）ている場合が多い
- 3 どちらかというと守られ（大切にされ）ていない場合が多い
- 4 守られ（大切にされ）ていない場合が多い
- 5 わからない

問 22 札幌市では、札幌でくらす子どもたちの子どもの権利をみんなで大切にするためのきまりとして「\*子どもの権利条例」をつくりました。

あなたは、札幌市の「子どもの権利条例」をどのくらい知っていますか。

あてはまるものに1つだけ○をつけてください。

- 1 聞いたことがあり、内容もある程度知っている
  - 2 聞いたことがあり、内容を少しだけ知っている
  - 3 内容はわからないが、聞いたことがある
  - 4 一切聞いたことはない
- 問 24 へ（次のページ）

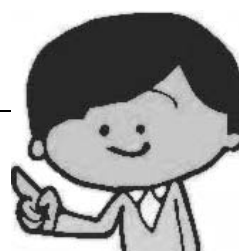
※ 市のきまりを条例といいます。この条例の正式な名前は、「札幌市子どもの<sup>さいぜん</sup>最善の利益を<sup>じっげん</sup>実現するための<sup>けんりじょうれい</sup>権利条例」といいます。

《問 22 で、「1」「2」「3」に○をつけた方にお聞きします》

問 22-1 何で知ったり聞いたりしましたか。あてはまるものにいくつでも○をつけてください。

- |                               |            |
|-------------------------------|------------|
| 1 パンフレット・チラシなど                | 2 学校の授業    |
| 3 テレビやラジオ、新聞                  | 4 ホームページ   |
| 5 イベントなど                      | 6 家族や友だちから |
| 7 その他（                      ） |            |

みんなも「子どもの権利」を知って笑顔になろう！



《皆さんにお聞きします》

問 23 札幌市でつくっている、子どもの権利条例（子どもの権利を大切にするための札幌市のきまり）では、札幌の子どもがのびのびと過ごし、成長していくために、特に大切なものとして、21 の子どもの権利が定められています。

あなたは、ふだんの生活で、次の1から21の中に、守られていないと思うものはありますか。守られていないと思うものにいくつでも〇をつけてください。

（安心して生きる権利）

- 1 命が守られ、平和と安全のもとに暮らすこと
- 2 愛情を持ってはぐくまれること
- 3 いじめ、虐待、体罰などから心や体が守られること
- 4 障がい、民族、国籍、性別、家族のことなど、どんな理由にせよ、差別などを受けないこと
- 5 自分を守るために必要な情報や知識を得ること
- 6 気軽に相談し、適切な支援を受けること

（自分らしく生きる権利）

- 7 かけがえのない自分を大切にすること
- 8 個性や他人との違いを認められ、一人の人間として尊重されること
- 9 自分が思ったこと、感じたことを自由に表現すること
- 10 プライバシーが守られること

（豊かに育つ権利）

- 11 学び、遊び、休息すること
- 12 健康的な生活を送ること
- 13 自分に関係することを、年齢や成長に応じて、適切な助言等の支援を受け、自分で決めること
- 14 夢に向かってチャレンジし、失敗しても新たなチャレンジをすること
- 15 様々な芸術、文化、スポーツに触れ親しむこと
- 16 札幌の文化や雪国の暮らしを学び、自然と触れ合うこと
- 17 地球環境の問題について学び、豊かな環境を保つために行動すること

（参加する権利）

- 18 家庭、学校や施設、地域、札幌市の取組などの様々な場で自分の意見を述べること
- 19 述べた意見について、年齢や成長に応じてふさわしい配慮がなされること
- 20 適切な情報を知ることができるなど、参加に必要な支援を受けること
- 21 仲間をつくり、集まること

問 24 あなたは、次の6つのことについて、自分の考えや思いがあるときに、それを言うことができますか。それぞれ、最も近いものに○をつけてください。

	言うことができる	とが できる	だいたいは言うこ とができる	あまり言うことが できない	い 言うことができな い	とくに言いたいこ とがない
1 家庭における大事な物事やルールについて	1	2	3	4	5	
2 学校行事の企画や運営 <small>きかく うんえい</small> について	1	2	3	4	5	
3 学校の部活動の活動内容について	1	2	3	4	5	
4 学校のきまりごとについて	1	2	3	4	5	
5 地域で行われている行事などの取組について	1	2	3	4	5	
6 札幌市政（札幌市のまちづくりや市役所の仕事）について	1	2	3	4	5	

問 25 あなたは、次のことを知っていますか。知っているものすべてに○をつけてください。

1 札幌市では、毎年11月20日を、「子どもの権利の日」と決めていること
2 子どもの権利条例についてパンフレット（一般向け、子ども向け）があること
3 札幌市のホームページに、いろいろな、子ども向けのページがあること
4 「子ども議会」で子どもが札幌市の取組について話し合い、提案していること
5 札幌市にあるすべての児童会館やミニ児童会館で、子どもたちが、会館の使い方や行事の企画 <small>きかく</small> などについて話し合ったり、決めたりしていること
6 週2回、中学生は夜7時まで、高校生は夜9時まで利用時間を延長している児童会館があること（長期休業期間除く）
7 子どもアシストセンターには、子どもの相談専用の無料の電話番号があること
8 子どもアシストセンターには、土曜日にも相談できること（土曜日の相談時間は午前10時から午後3時まで）

札幌のまちについてお聞きします

問 26 あなたは、札幌市がこれから、どのようなまちになってほしいと思いますか。  
あてはまるものを3つまで選んで○をつけてください。

- 1 地下鉄や電車、バスなど、交通機関が整備されて便利なまち
- 2 動物園や科学館など、子どもが利用できる施設がたくさんあるまち
- 3 地域のお祭りや行事がたくさんあるまち
- 4 公園など、子どもの遊び場がたくさんあるまち
- 5 スポーツがさかんで気軽に楽しむことのできるまち
- 6 文化や芸術などに気軽にふれ、楽しむことのできるまち
- 7 自然がたくさんあるまち
- 8 冬の暮らしを楽しむことのできるまち
- 9 コンビニや大きなお店があって便利なまち
- 10 犯罪や交通事故が少なく安心して暮らせるまち
- 11 地域の人子どもを大切にしているまち
- 12 子どもも大人もいっしょになって地域で活動しているまち
- 13 子どもやお年寄り、体の不自由な人が活動しやすいまち
- 14 環境にやさしい活動にみんなが取り組んでいるまち

インターネットについてお聞きします

問 27 あなたは、パソコン（タブレット含む）や携帯電話を使ってインターネット（ラインなど含む）を利用していますか（授業などでの利用はのぞく）。あてはまるものに1つだけ○をつけてください。

- 1 携帯電話でもパソコンでも利用している
- 2 主に携帯電話を使って利用している
- 3 主にパソコンを使って利用している
- 4 利用していない → 終了です

《問 27 で、「1」「2」「3」に○をつけた人にお聞きします。》

→ 問 27-1 札幌市のホームページを利用したことがありますか。  
あてはまるものに1つだけ○をつけてください。

- 1 利用したことがある
- 2 利用したことはなし
- 3 札幌市のホームページがどうかわからない

ご協力ありがとうございました。この結果は、これから札幌市が子どもについての取組を進めるための資料とします。





# 「子どもに関する実態・意識調査（子ども用）」

## ご協力をお願いします

※ この調査票は、平成25年11月1日現在10歳から12歳までの方が対象です。

札幌市は、子どもが安心して暮らし、成長していくことができるまちをみんなでつくっていくためのきまりとして、「子どもの権利条例」をつくりました。

この調査（アンケート）は、みなさんがどんな思いで過ごしているのかをお聞きするもので、この結果を参考にして、これからの札幌のまちづくりや子どものための取組を考えていきます。

今回、お送りしたのは、その調査票（この用紙）と返信用の封筒です。突然のお願いですが、よろしくお願ひします。

### — この調査票をごらんになった保護者の方へ —

#### ◆アンケート用紙をお送りする方の選び方

- ・調査の対象者は、平成25年11月1日に10歳から18歳までの方の中から、5,000人をかたよりがないように選びました。

#### ◆プライバシーには十分注意します

- ・この用紙や返信用の封筒にお子様の名前や住所を書く必要はありません。
- ・回答の結果は、「こういう意見が何パーセント」というようにまとめますので、お子様が答えた内容を、他の人に知られることはありません。また、目的以外に使うことはありません。

#### ◆本人がお答えください

- ・この用紙が入っていた封筒のあて先に書かれている名前のお子様か、思っていることや考えていることを自由に書くようお伝えください。

札幌市子ども未来局子ども育成部子どもの権利推進課

回答の方法は次のページに書いてあります。

## 回答のしかた

- 1 全部答えられなくてもかまいませんので、答えられるところだけ回答してください。
- 2 自分の答えを自分で書いてください。
- 3 答えを書くときは、えんぴつか黒または青のボールペンなどを使用してください。
- 4 答えは、あてはまる番号を○でかこんでください。
- 5 答えの○の数は、問題ごとにちがいます。(例:「1つだけ」「いくつでも」)
- 6 「その他( )」をえらんだら、カッコの中にできるだけ内容ないようを書いてください。
- 7 この用紙へんしんようや返信用ふうとうの封筒ふうとうに名前や住所ひつようを書く必要はありません。
- 8 書き終わったら、この調査票ちようさひようを、いっしょに入っている封筒ふうとうに入れ、1月15日(水)までに、郵便ポストゆうびんに入れてください(切手ひつようは必要ありません)。

◆札幌市さっぽろし子ども未来局みらいきょく  
子ども育成部いくせいぶ子どもの権利推進課けんりすいしんか  
電話：011-211-2942  
ファックス：011-211-2943

このアンケートについて  
わからないことは、こちらまでお問合せください。  
といあわ



あなたのことについてお聞きします

問1 あなたの<sup>せいべつ</sup>性別に○をつけてください。

1 男

2 女

問2 あなたの学年に○をつけてください。

1 小学4・5年生

2 小学6年生

3 中学1年生

4 その他（ ）

あなたのふだんの生活についてお聞きします

問3 あなたがふだんの生活の中で、ホッとでき、安心していられるのは  
どなたところですか。あてはまるものに3つだけ○をつけてください。

1 家で家族と過ごす部屋

2 自分の部屋

3 学校の教室

4 学校の<sup>ほけん</sup>保健室・<sup>おんしょく</sup>図書室など

5 友だちの家や公園など、友だちと過ごす場所

6 図書館

7 <sup>じどう</sup>児童会館・<sup>しどう</sup>ミニ児童会館

8 <sup>じゆく</sup>塾や習い事の教室やスポーツクラブ

9 その他（ ）

10 とくにない

問4 あなたは、日ごろの生活の中で何かこまっていることや、いやなこと(なやみごと)がありますか。あてはまるものにいくつでも○をつけてください。

- |                                 |                               |
|---------------------------------|-------------------------------|
| 1 親との <sup>かんけい</sup> 関係        | 2 兄弟姉妹との <sup>かんけい</sup> 関係   |
| 3 友だちとの <sup>かんけい</sup> 関係      | 4 いじめのこと                      |
| 5 勉強のこと                         | 6 先生との <sup>かんけい</sup> 関係     |
| 7 習い事などのこと                      | 8 自分の <sup>せいかく</sup> 性格や体のこと |
| 9 異性 <sup>いせい</sup> とのこと        |                               |
| 10 その他 ( )                      |                               |
| 11 とくに <sup>なや</sup> 悩みや心配ごとはない |                               |

問5 あなたは、なやみごとをだれに相談しますか。あてはまるものに1つだけ○をつけてください。

- |  |  |
|--|--|
| 1 お父さん・お母さん                                    | 2 おじいさん・おばあさん                                  |
| 3 兄弟姉妹   | 4 友だち  |
| 5 学校の先生  | 6 スクールカウンセラー                                   |
| 7 <sup>じゆく</sup> 塾や習いごとの先生                     | 8 <sup>じどう</sup> 児童会館の館長・ <sup>しどういん</sup> 指導員 |
| 9 電話相談などの相談員                                   |  |
| 10 メル友やインターネット (*ラインなど <sup>らく</sup> を含む)での友だち |  |
| 11 その他 ( )                                     |  |
| 12 わからない                                       |  |
| 13 だれにも相談しない                                   |  |

※ パソコンやスマートフォンなどで、<sup>つうわ</sup>通話やメールを使用できるアプリケーション。



あなたが<sup>かんしん</sup>関心を持っていることや<sup>たいけん</sup>体験したことなどについてお聞きします

問6 あなたが、何かに<sup>ねっちゅう</sup>熱中したり<sup>むちゅう</sup>夢中になったりできるのはどんなときですか。あてはまるものにいくつでも○をつけてください。

- 1 勉強しているとき
- 2 スポーツをしているとき
- 3 <sup>しゅみ</sup>趣味の活動をしているとき
- 4 家族と何かをしているとき
- 5 友だちやなかまと遊んでいるとき
- 6 ゲーム（オンラインゲーム<sup>ぶく</sup>を含む）をしているとき
- 7 マンガや<sup>ざっし</sup>雑誌を読んでいるとき
- 8 <sup>ものがたり</sup>物語などの本を読んでいるとき
- 9 インターネット（ラインなど<sup>ぶく</sup>を含む）を<sup>りょう</sup>利用しているとき
- 10 その他（ ）
- 11 <sup>ねっちゅう</sup>熱中したり<sup>むちゅう</sup>夢中になれるときはない

問7 あなたは、<sup>ほうかご</sup>放課後や休日をどのようにすごしたいと思いますか。あてはまるものにいくつでも○をつけてください。

- 1 体育館などの室内で運動をしたい
- 2 グラウンドや公園などの外で遊んだり運動したりしたい
- 3 音楽や工作など友だちと<sup>きょうりょく</sup>協力して楽しめることをしたい
- 4 キャンプやハイキングなど<sup>しぜん</sup>自然にふれる活動をしたい
- 5 <sup>ちいき</sup>地域の<sup>せいそう</sup>清掃活動やボランティアなどに、大人や他の子どもといっしょに取り組みたい
- 6 家族とすごしたい
- 7 友だちと遊んだり話したりしたい
- 8 一人で自分の好きなことをしたり、静かにすごしたりしたい
- 9 その他（ ）
- 10 とくにない

問8 あなたは、次にあげるようなことをしたことがありますか。あてはまるものにいくつでも○をつけてください。

- 1 チョウやトンボ、バッタなどの昆虫をつかまえたこと
- 2 花や野菜などの植物を育てたこと
- 3 海や川などで貝をとったり、魚つりをしたこと
- 4 川や海で泳いだこと
- 5 山のぼりや、ハイキングをしたこと
- 6 雪合戦をしたこと
- 7 くだものや木の実を木からとって食べたこと
- 8 夜空いっぱいにかがやく星を見たこと
- 9 太陽がのぼるところや、しずむところを見たこと
- 10 野鳥を見たり、鳴き声を聞いたりしたこと
- 11 公園などの花や自然の風景を美しいと思ったこと
- 12 ニワトリやうさぎなどの動物にエサをあたえること
- 13 キャンプをしたこと
- 14 どれもしたことがない

問9 あなたは、この1年間で、住んでいる地域で次のような活動に参加したことや、行動をしたことがありますか。あてはまるものにいくつでも○をつけてください。

- 1 お祭り
- 2 スポーツなどのイベント
- 3 清掃や防災などの活動
- 4 竹トンボやお手玉のような昔あそびを教えてもらうイベント
- 5 外国の人とふれあう活動
- 6 お年よりとふれあう活動
- 7 電車やバスでお年よりや体の不自由な人に席をゆずる
- 8 障がいのある人とふれあう活動
- 9 身近な地域の会社やお店を訪問する活動
- 10 その他 ( )
- 11 まったくしたことがない

問 10 あなたは、札幌市にある、次の施設のうち利用したことがあるものはどれですか。あてはまるものにいくつでも○をつけてください。

- 1 児童会館・ミニ児童会館
- 2 動物園、水族館、科学館、博物館センターなど
- 3 美術館や資料館、劇場、コンサートホールなど
- 4 公園・緑地など
- 5 図書館・図書室（学校の外にあるもの）
- 6 キャンプ場など
- 7 区民センターや地区センターなどの会館
- 8 体育館、プール、スキー・スケート場、球場、競技場
- 9 その他（ ）
- 10 利用したことはない

あなたとくらしているお父さんやお母さんなど保護者についてお聞きします

問 11 あなたといっしょにくらしている保護者の中で、よく話をするのはだれですか。あてはまるものにいくつでも○をつけてください。

- 1 お父さん・お母さん
- 2 おじいさん・おばあさん
- 3 いっしょにくらす施設の職員
- 4 その他（ ）
- 5 ほとんど話をしない

問 12 あなたといっしょにくらしている保護者の中で、ふだん、あなたのことをよく分かってきていると思う人はだれですか。あてはまるものにいくつでも○をつけてください。

- 1 お父さん・お母さん
- 2 おじいさん・おばあさん
- 3 いっしょにくらす施設の職員
- 4 その他（ ）
- 5 分かってきていると思う人はいない

問 13 あなたと話をするときの保護者のことで、次のような不満を感じたことがありますか。それぞれ、もっとも近いものに○をつけてください。

	よくある	ときどきある	あまりない	ない	考えたことがない のでわからない
1 話をまじめに聞いてくれない	1	2	3	4	5
2 けなしたり、ばかにしたりする	1	2	3	4	5
3 あなたの意見を聞かずに自分の意見をむりにおしつける	1	2	3	4	5
4 態度や、服装、友だちのことで、口うるさく注意する	1	2	3	4	5
5 その時の気分で態度がかわる	1	2	3	4	5

こまったときに相談などができるところについてお聞きします

問 14 あなたは、いじめや暴力、なやみなどの相談を聞いたり、解決のための手助けをしたりする「子どもアシストセンター」があることを知っていますか。あてはまるものに1つだけ○をつけてください。

- 1 知っているし、利用したことがある
- 2 知っているが、利用したことはない
- 3 名前は聞いたことがある
- 4 知らない

問 15 札幌市にある、子どもが相談をできるところのうち、次の中にあなたが知っているところや、利用したところのあるところがありますか。あてはまるものすべてに○をつけてください。

- |                                  |                   |
|----------------------------------|-------------------|
| 1 児童相談所                          | 2 いじめ電話相談 (少年相談室) |
| 3 教育センター教育相談室                    | 4 家庭児童相談員 (各区役所)  |
| 5 興正こども家庭支援センター                  |                   |
| 6 YOU・勇・コール (羊ヶ丘児童家庭支援センター)      |                   |
| 7 子どもの人権110番 (札幌法務局・札幌人権擁護委員連合会) |                   |
| 8 子どもの権利110番 (札幌弁護士会)            |                   |
| 9 少年相談110番 (北海道警察少年サポートセンター)     |                   |
| 10 チャイルドラインさっぽろ                  |                   |
| 11 知っているところ、利用したところのあるところはない     |                   |

問 16 あなたはどのようなところであれば、相談してみようと思いますか。あてはまるものにいくつでも○をつけてください。

- |                                    |
|------------------------------------|
| 1 どんな話でも聞いて受けとめてくれるところ             |
| 2 24時間いつでも電話などで相談できるところ            |
| 3 ひみつが守られるところ                      |
| 4 自分と年齢の近い話し相手がいるところ               |
| 5 こまったときに、かけこめるところ、逃げ込めるところ        |
| 6 電話代などのお金を支払わなくても相談できるところ         |
| 7 自分の気持ちや意見を代わりに話してくれるところ          |
| 8 問題の解決方法を教えてくれるところ                |
| 9 学校や施設の職員などと協力して、いっしょに解決をしてくれるところ |
| 10 とくに相談してみようとは思わない                |
| 11 その他 ( )                         |

## 子どもの権利についてお聞きします

問 17 子どもがのびのびとすごし、すこやかに育つための権利を「子どもの権利」といいます。

札幌市では、子どもの権利を大人も子どももみんなで大切にするためのきまりとして「\*子どもの権利条例」をつくりました。

あなたは、このきまりをどのくらい知っていますか。あてはまるものに1つだけ○をつけてください。

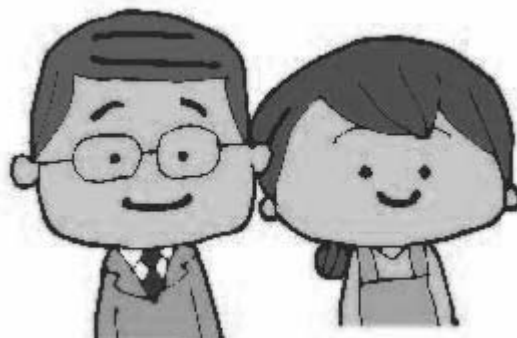
※ 市のきまりを条例といいます。この条例の正式な名前は、「札幌市子どもの最善の利益を  
実現するための権利条例」といいます。

- 1 聞いたことがあり、どんなきまりか内容を知っている
- 2 聞いたことがあり、少しは内容を知っている
- 3 内容はまったくわからないが聞いたことがある
- 4 聞いたことがなく、まったく知らない。→問 18 へ（次のページ）

《問 17 で「1」「2」「3」に○をつけた方にお聞きします》

→問 17-1 何で知ったり聞いたりしましたか。あてはまるものすべてに○をつけてください。

- |                |            |
|----------------|------------|
| 1 パンフレット・チラシなど | 2 学校の授業    |
| 3 テレビやラジオ、新聞   | 4 ホームページ   |
| 5 イベントなど       | 6 家族や友だちから |
| 7 その他（         | ）          |



もうすこしだから、がんばってね！

問 18 あなたは、次の5つのことからについて、自分の考えや思いがあるときに、それを言うことができますか。それぞれ、もっとも近いものに○をつけてください。

	言うことができない	だいたいは言うことができない	あまり言うことができない	言うことができない	とくに言いたいことがない
1 家族の中の大事な物事やルールについて	1	2	3	4	5
2 学校行事の内容 <small>ないよう</small> や、進め方について	1	2	3	4	5
3 学校のきまりごとについて	1	2	3	4	5
4 地域で行うお祭りや、清掃活動 <small>せいそう</small> などの取組について	1	2	3	4	5
5 札幌市 <small>さっぽろし</small> のまちづくりや、市役所の仕事について	1	2	3	4	5

問 19 あなたは、次のことを知っていますか。知っているものすべてに○をつけてください。

1 札幌市 <small>さっぽろし</small> では、毎年11月20日を、「子どもの権利 <small>けんり</small> の日」と決めていること
2 子どもの権利 <small>けんり</small> について、子ども向けのパンフレットがあること
3 札幌市ホームページにいろいろな子ども向けページがあること
4 「子ども議会 <small>ぎかい</small> 」で、子どもが札幌市 <small>さっぽろし</small> の取組について調べて話し合い、提案していること

次のページつぎに続きます。

- 5 札幌市にあるすべての児童会館・ミニ児童会館で、子どもたちが館の使い方や行事の内容などについて話し合ったり、決めたりしていること
- 6 子どもアシストセンターには、子ども用に、お金のかからない電話相談の番号があること
- 7 子どもアシストセンターには、土曜日にも相談できること（土曜日の相談時間は午前10時から午後3時まで）

### インターネットについてお聞きします

問 20 あなたは、パソコン（タブレット含む）や携帯電話（スマートフォン含む）でインターネットを利用していますか（授業などでの利用はのぞきます）。あてはまるものに1つだけ○をつけてください。

- 1 携帯電話でもパソコンでも利用している
- 2 主に携帯電話で利用している
- 3 主にパソコンで利用している
- 4 利用していない → 質問は終わりです、ありがとうございました。

《問 20 で、「1」「2」「3」に○をつけた人にお聞きします。》

問 20-1 札幌市のホームページを利用したことがありますか。

あてはまるものに1つだけ○をつけてください。

- 1 利用したことがある
- 2 利用したことはない
- 3 札幌市のホームページかどうかわからない

答えてくれて、ありがとう！

この結果は、これから、札幌市が子どもについての取組をすすめるための、資料とします。

