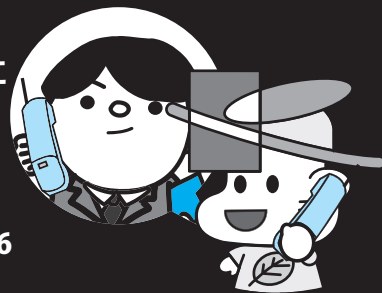


区役所に**ダイヤルイン(直通電話)システム**を導入しました

用件のある部署に直接電話をかけることができるようになりました。なお、担当部署がわからない場合や閉庁時は、これまでどおり代表番号(☎889-2400)が利用できます。

詳細 総務企画課庶務係 ☎889-2006



戸籍・住民票

- 戸籍の手続き
戸籍住民課 戸籍係 ☎889-2027
- 住所変更手続き、印鑑登録、自動車臨時運行許可、住民票、戸籍証明、印鑑証明、市・道民税証明(所得証明)発行
戸籍住民課 住民記録係 ☎889-2030

国民健康保険・後期高齢者医療

- 資格、賦課、給付
保険年金課 保険係 ☎889-2061
- 納付相談、滞納整理
保険年金課 収納係 ☎889-2064

国民年金

- 加入、給付
保険年金課 年金係 ☎889-2066

介護保険

- 介護認定
保健福祉課 相談担当 ☎889-2043
保健福祉課 福祉支援係 ☎889-2041
- 資格、賦課
保険年金課 保険係 ☎889-2061
- 納付相談、滞納整理
保険年金課 収納係 ☎889-2064

お年寄り・障がいのある方

- 福祉のまち推進事業、民生委員・児童委員、老人クラブ
保健福祉課 活動推進担当 ☎889-2034
- 重度心身障がい者医療費助成、心身障がい者扶養共済制度、特別児童扶養手当
保健福祉課 福祉助成係 ☎889-2037
- 身体障害者手帳、療育手帳、高齢者福祉施設、障がい者自立支援医療、ろうあ者相談
保健福祉課 相談担当 ☎889-2043
保健福祉課 福祉支援係 ☎889-2041
- 精神障害者保健福祉手帳、介護予防、高齢者虐待、高齢者相談、精神保健相談
保健福祉課 保健支援係 ☎889-2042
- 敬老優待乗車券、敬老手帳、障がい者交通費助成、介護保険償還給付申請、NHK受信料減免
保健福祉課 給付事務係 ☎889-2040
- 軍人恩給、戦傷病者・戦没者遺族等の援護
保健福祉課 地域福祉係 ☎889-2034

子ども・ひとり親家庭

- 母子健康手帳、新生児訪問、乳幼児健診、乳幼児精神発達相談、自立支援医療(育成医療)・養育医療給付・小児慢性特定疾患医療給付申請、家庭児童相談、児童虐待
健康・子ども課 健やか推進係 ☎889-2049
- 保育所、母子・寡婦福祉資金の貸付相談、母子・婦人相談、配偶者暴力(DV)相談
健康・子ども課 子ども家庭福祉担当 ☎889-2051
- 子ども・ひとり親家庭等医療費助成、児童手当、児童扶養手当、災害遺児手当
保健福祉課 福祉助成係 ☎889-2037
- 子育て情報、子育て相談
健康・子ども課 子育て支援係 ☎889-2052
- 青少年育成(非行相談)
地域振興課 地域活動担当 ☎889-2406

健康・衛生

- 特定疾患・ウイルス性肝炎医療給付申請、予防接種の相談、エイズ(HIV)検査、エキノコックス症検査
健康・子ども課 保健予防係 ☎889-2047
- 健康づくり、運動教室、特定健診、健康・栄養相談、がん検診
健康・子ども課 健やか推進係 ☎889-2049
- 飲食店などの営業許可、看護師・調理師などの免許、犬の登録など
健康・子ども課 生活衛生担当 ☎889-2408

生活保護

- 生活保護の相談
保護課 保護一係～保護三係、相談担当 ☎889-2060

その他

- 区役所の庁舎管理、市民交流広場
総務企画課 庶務係 ☎889-2006
- 地域安全、防災
総務企画課 地域安全担当 ☎889-2006
- 選挙、区選挙管理委員会
総務企画課 選挙係 ☎889-2010
- 市政および一般相談、広報さっぽろ、区ホームページ
総務企画課 広聴係 ☎889-2018
- 町内会、区民まつり、統計
地域振興課 まちづくり推進係 ☎889-2024
- まちづくり支援
地域振興課 まちづくり調整担当 ☎889-2024
- スポーツ、芸術振興、生涯学習
地域振興課 地域活動担当 ☎889-2024