

資料編

土石流危険渓流一覧

区名	渓流番号	河川名	渓流名	要配慮者利用施設	危険箇所内		土砂災害	
					人口	戸数	警戒区域	特別警戒区域
中央区	I 01-0230	山鼻川	山鼻川7の沢川		268	111	○	○
	I 01-0240	山鼻川	山鼻川8の沢川	医療法人 北海道循環器病院	133	55	○	○
	I 01-0250	山鼻川	山鼻川9の沢川	医療法人 北海道循環器病院	275	114	○	○
	I 01-0260	山鼻川	病院裏の沢川	医療法人社団 札幌外科記念病院	444	184	○	○
	I 01-0270	山鼻川	山元川		360	149	○	
	I 01-0280	藻岩川	藻岩川1の沢川	北海道高等盲学校 北海道高等盲学校附属理療研修センター 北海道高等盲学校寄宿舎(男子寮・女子寮) 北海道高等盲学校	208	86	○	
	I 01-0290	藻岩川	藻岩川2の沢川	北海道高等盲学校附属理療研修センター 北海道高等盲学校寄宿舎(男子寮・女子寮)	376	156	○	
	I 01-0300	藻岩川	藻岩川3の沢川	伏見寮	762	316	○	
	I 01-0310	藻岩川	伏見の沢川	旭ヶ丘乳児保育園	646	268	○	○
	I 01-0320	藻岩川	藻岩川5の沢川	旭ヶ丘乳児保育園	663	275	○	
	I 01-0330	藻岩川	寺の沢川	旭ヶ丘乳児保育園 慈啓会老人保健施設	357	148	○	
	I 01-0340	界川	旭ヶ丘高校沢川		13	5	○	○
	I 01-0350	界川	界川	札幌南藻園	225	93	○	○
	I 01-0360	界川	界川中の沢川	札幌南藻園	427	177	○	○
	I 01-0370	界川	界川右股川	札幌南藻園	268	111	○	○
	I 01-0380	界川	病院左の沢川	医療法人北仁会 旭山病院	0	0	○	○
	I 01-0390	界川	病院右の沢川	医療法人北仁会 旭山病院	3	1	○	○
	I 01-0400	円山川	円山川		27	11	○	
	I 01-0410	円山川	円山川6の沢川		128	53	○	○
	I 01-0420	円山川	円山川3の沢川	グループホーム 西円山の丘 特別養護老人ホーム 西円山敬樹園 医療法人溪仁会 札幌西円山病院	181	75	○	○
	I 01-0430	円山川	円山川2の沢川	グループホーム 西円山の丘 特別養護老人ホーム 西円山敬樹園 医療法人溪仁会 札幌西円山病院	186	77	○	○
	I 01-0440	円山川	円山川1の沢川		241	100	○	○
	I 01-0450	琴似川	琴似川1の沢川	医療法人社団明日佳 札幌江仁会病院	80	33	○	
	I 01-0460	琴似川	琴似川2の沢川	医療法人社団明日佳 札幌江仁会病院	102	42	○	
	I 01-0470	琴似川	琴似川	医療法人社団明日佳 札幌江仁会病院	102	42	○	○
	I 01-0480	琴似川	琴似川3の沢川	医療法人社団明日佳 札幌江仁会病院	511	212	○	
	I 01-0490	琴似川	琴似川4の沢川		538	223	○	
	I 01-0500	琴似川	琴似川5の沢川		417	173	○	○
	I 01-0510	琴似川	琴似川6の沢川		495	205	○	○
	I 01-0520	琴似川	琴似川7の沢川		261	108	○	○
	I 01-0530	琴似川	琴似川9の沢川左股川	老人保健施設 えん 医療法人社団恵和会 宮の森病院 老人保健施設 えん 医療法人社団恵和会 宮の森病院	924	383	○	○
	I 01-0540	琴似川	琴似川一ノ沢川	老人保健施設 えん 医療法人社団恵和会 宮の森病院	924	383	○	○
	I 01-0640	琴似発寒川	盤溪1の沢川		14	6	○	
	I 01-0660	琴似発寒川	盤溪4の沢川		0	0	○	○
	I 01-0670	琴似発寒川	盤溪2の沢川		3	1	○	
	I 01-0690	琴似発寒川	幼稚園の沢川	ばんけい幼稚園	3	1	○	○
	I 01-0700	琴似発寒川	光の森学園沢川	札幌光の森学園	0	0	○	
	II 01-0630	琴似発寒川	盤溪第1の沢川		3	1	○	○
	II 01-0680	琴似発寒川	ゴルフ場の沢川		3	1	○	○
	III 01-025	盤溪川	盤溪峠下の沢川		0	0	○	○
	III 01-026	盤溪川	盤溪峠1の沢川		0	0	○	○
	III 01-027	盤溪川	盤溪峠2の沢川		0	0	○	○
III 01-028	盤溪川	妙福寺右の沢川		0	0	○	○	
III 01-029	盤溪川	市民の森沢川		0	0	○		
III 01-031	盤溪川	光の森上の沢川		0	0	○		
III 01-032	盤溪川	光の森1の沢川		0	0	○	○	
III 01-033	盤溪川	光の森2の沢川		0	0	○	○	
III 01-036	左股川	盤溪橋沢川		0	0	○	○	

※人口・戸数は、平成18年7月現在のデータを示す。
※新規・廃止の危険箇所は更新している。

土石流危険渓流一覧

区名	渓流番号	河川名	渓流名	要配慮者利用施設	危険箇所内		土砂災害	
					人口	戸数	警戒区域	特別警戒区域
	I-01-H21-002		盤溪1の沢川(左支川)		13	5	○	
中央区	Ⅲ-01-H21-003		光の森5の沢川		0	0	○	○
	Ⅲ-01-H21-004		採石場裏の沢川		0	0	○	
	I-01-0260-1		山元右の沢川		935	388	○	○
	I 01-0150	厚別川	真栄川	札幌すぎな園 札幌すぎな園通所センター ノビロ学園 ノビロ青年の家 ノビロ学園短期入所事業所	3	1		
清田区	Ⅱ 01-0010	里塚川	里塚1の沢川		5	2		
	Ⅱ 01-0020	厚別川	壺園裏の沢川		8	3		
	Ⅱ 01-0030	厚別川	里塚斎場の沢川		3	1		
	Ⅱ 01-0040	厚別川	有栄橋の沢川		5	2		
	Ⅱ 01-0050	厚別川	鈴木橋の沢川		3	1		
	Ⅱ 01-0060	厚別川	有明4の沢川		3	1		
	Ⅱ 01-0070	厚別川	有明第2の沢川		5	2		
	Ⅱ 01-0100	厚別川	三滝の沢川		5	2		
	Ⅱ 01-0110	厚別川	有明の沢川		3	1		
	Ⅱ 01-0120	厚別川	有明2の沢川		3	1		
	Ⅱ 01-0130	厚別川	競技場奥の沢川		8	3		
	Ⅱ 01-0140	厚別川	競技場の沢川		3	1		
	Ⅲ 01-001	厚別川	里塚斎場1の沢川		0	0		
	Ⅲ 01-002	厚別川	鈴木橋1の沢川		0	0		
	Ⅲ 01-003	厚別川	鈴木橋2の沢川		0	0		
	Ⅲ 01-004	厚別川	演習場の沢川		0	0		
	Ⅲ 01-005	厚別川	演習地1の沢川		0	0		
	Ⅲ 01-006	厚別川	有明第3の沢川		0	0		
	Ⅲ 01-007	厚別川	有明第4の沢川		0	0		
	Ⅲ 01-008	厚別川	有明第5の沢川		0	0		
Ⅲ 01-009	厚別川	有明第6の沢川		0	0			
Ⅲ 01-015	厚別川	上三滝の沢川		0	0			
Ⅲ 01-016	厚別川	有明1の沢川		0	0			
Ⅲ 01-017	厚別川	共栄橋の沢川		0	0			
Ⅲ 01-018	厚別川	白旗山川		0	0			
Ⅲ 01-019	厚別川	白旗山1の沢川		0	0			
Ⅲ 01-020	厚別川	清田川左の沢川		0	0			
南区	I-01	豊平川	村上の沢川		5	2		
	I-02	豊平川	石山2号沢川		274	104	○	
	I-03	豊平川	石山1号沢川		195	74	○	
	I-04	豊平川	穴の川		34	13	○	
	I-05	豊平川	阿部の沢川		32	12	○	
	I-06	豊平川	藤井の沢川		24	9		
	I-07	豊平川	栄養短大の沢川		200	76		
	I-08	豊平川	オカバルシ右1号沢川		16	6	○	○
	I-09	豊平川	オカバルシ右2号沢川		13	5	○	
	I-10	豊平川	藤野沢川	医療法人社団 札幌藤が丘整形外科医院	295	112	○	
	I-11	豊平川	藤野川		692	263	○	
	I-12	豊平川	野々沢川		3122	1187	○	
	I-13	豊平川	東野々沢川	よい子の幼稚園 グループホーム みなみの里	2259	859	○	○
	I-14	豊平川	空沢2号右の沢川		13	5	○	○
	I-15	豊平川	空沢2号沢川		18	7	○	○
	I-16	豊平川	空沢川		21	8	○	○
	I-17	豊平川	中沢川右の川		568	216	○	○

土石流危険渓流一覧

区名	渓流番号	河川名	渓流名	要配慮者利用施設	危険箇所内		土砂災害	
					人口	戸数	警戒区域	特別警戒区域
南区	I-18	豊平川	中沢川		571	217	○	○
	I-19	豊平川	中沢川左の川		600	228	○	○
	I-20	豊平川	小金湯2号沢川		39	15	○	○
	I-21	豊平川	小金湯2号左の沢川		13	5	○	○
	I-22	豊平川	小金湯3号沢川		18	7	○	○
	I-23	豊平川	発電所左の沢川		8	3	○	○
	I-24	豊平川	発電所右の沢川		5	2	○	○
	I-25	豊平川	定山溪1号沢川		3	1	○	○
	I-26	豊平川	安藤の沢川	医療法人 定山溪温泉病院	5	2	○	○
	I-27	豊平川	定山溪3号沢川		16	6	○	○
	I-28	豊平川	温泉沢川		205	78	○	○
	I-29	豊平川	定山溪第1沢川		197	75	○	○
	I-30	豊平川	東定山溪川		124	47	○	○
	I-31	豊平川	定山溪学校沢川		26	10	○	○
	I-32	豊平川	定山溪貯木沢川		82	31	○	○
	I-33	豊平川	豊橋の沢川		13	5	○	○
	I-34	豊平川	関川の沢川		18	7	○	○
	I-35	豊平川	豊水の沢川		21	8	○	○
	I-36	豊平川	一番川		13	5	○	○
	I-37	豊平川	定山溪自然の村沢川			0	○	○
	I-38	豊平川	ムイネ登山口の沢川		3	1	○	○
	I-39	豊平川	薄別川左2号沢川			0	○	○
	I-40	豊平川	薄別川左1号沢川			0	○	○
	I-41	豊平川	定山溪朝日沢川			0	○	○
	I-42	豊平川	定山溪寺沢川		79	30	○	○
	I-43	豊平川	三笠下の沢川		47	18	○	○
	I-44	豊平川	三笠上の沢川		13	5	○	○
	I-45	豊平川	オンコの沢川			0	○	○
	I-46	豊平川	砥山沢川		63	24	○	○
	I-47	豊平川	八剣山の沢川		13	5	○	○
	I-48	豊平川	東砥山川		21	8	○	○
	I-49	豊平川	東砥山左沢川		13	5	○	○
	I-50	豊平川	療養所裏の沢川	日本園芸療法士協会 独立行政法人国立病院機構 札幌南病院		0	○	○
	I-51	豊平川	療養所下の沢川			0	○	○
	I-52	豊平川	西白川		3	1	○	○
	I-53	豊平川	硬石の沢川		381	145	○	○
	I-54	豊平川	かっこの沢川		189	72	○	○
	I-55	豊平川	青木の沢川		163	62	○	○
	I-56	豊平川	硬石山2号沢川		18	7	○	○
	I-59	豊平川	南の沢団地の沢川		442	168	○	○
	I-60	豊平川	下中の沢川	グループホーム ひまわり	379	144	○	○
	I-61	豊平川	愛犬の沢川		18	7	○	○
	I-62	豊平川	右北の沢川	介護老人保健施設 グラーネ北の沢	60	23	○	○
	I-63	豊平川	北の沢団地右の沢川		53	20	○	○
	I-64	豊平川	北の沢団地の沢川		82	31	○	○
	I-65	豊平川	北の沢トモエ沢川	札幌トモエ幼稚園	8	3	○	○
	I-66	豊平川	北の沢1号上沢川		37	14	○	○
I-67	豊平川	北の沢2号下沢川		87	33	○	○	
I-68	豊平川	北の沢2号上沢川		24	9	○	○	
I-69	豊平川	北の沢川		13	5	○	○	
I-70	豊平川	北の沢奥左沢川		13	5	○	○	
I-71	豊平川	左北の沢川		50	19	○	○	
I-01-0080	厚別川	滝野川		20	8	○	○	

土石流危険溪流一覽

区名	溪流番号	河川名	溪流名	要配慮者利用施設	危険箇所内		土砂災害	
					人口	戸数	警戒区域	特別警戒区域
南区	I-01-0170	山鼻川	山鼻川		75	31	○	○
	I-01-0180	山鼻川	山鼻川2の沢川		73	30	○	○
	I-01-0190	山鼻川	山鼻川3の沢川		111	46	○	○
	I-01-0200	山鼻川	山鼻川4の沢川	医療法人三和会 札幌南整形外科病院	10	4	○	○
	I-01-0210	山鼻川	山鼻川5の沢川		254	105	○	○
	I-01-0220	山鼻川	山鼻川6の沢川		22	9	○	○
	II-01	豊平川	小滝の沢2号沢川		5	2	○	○
	II-02	豊平川	常盤台の沢川		3	1	○	○
	II-03	豊平川	真駒内左4号沢川		5	2	○	○
	II-04	豊平川	真駒内左3号沢川		8	3	○	○
	II-05	豊平川	真駒内左2号沢川		5	2	○	○
	II-06	豊平川	穴の川左2号沢川		3	1	○	○
	II-07	豊平川	穴の川左1号沢川		3	1	○	○
	II-08	豊平川	オカバルシ左の沢川		3	1	○	○
	II-09	豊平川	東御料川		5	2	○	○
	II-10	豊平川	簾舞右1号沢川		8	3	○	○
	II-11	豊平川	簾舞右2号沢川		5	2	○	○
	II-12	豊平川	簾舞左1号沢川		3	1	○	○
	II-13	豊平川	空沢1号沢川		11	4	○	○
	II-14	豊平川	空板沢川		3	1	○	○
	II-15	豊平川	板割沢川		5	2	○	○
	II-16	豊平川	板割沢左の沢川		3	1	○	○
	II-17	豊平川	中沢川右1号沢川		5	2	○	○
	II-18	豊平川	盤の沢川右1号沢川		8	3	○	○
	II-19	豊平川	小金湯1号沢川		5	2	○	○
	II-20	豊平川	農業センターの沢川		11	4	○	○
	II-21	豊平川	夕日の沢川		11	4	○	○
	II-22	豊平川	豊平峡右2号沢川		11	4	○	○
	II-23	豊平川	豊平峡右2号上沢川		11	4	○	○
	II-24	豊平川	二番通りの沢川		3	1	○	○
	II-25	豊平川	朝日岳沢川		3	1	○	○
	II-26	豊平川	大江の沢右1号沢川		5	2	○	○
	II-27	豊平川	大江の沢右2号沢川		3	1	○	○
	II-28	豊平川	高橋の沢川		3	1	○	○
	II-29	豊平川	大江沢川		3	1	○	○
	II-30	豊平川	時雨の沢川		5	2	○	○
	II-31	豊平川	朝里岳沢川		3	1	○	○
	II-32	豊平川	浄水場裏の沢川		3	1	○	○
	II-33	豊平川	白川		5	2	○	○
	II-34	豊平川	白川2号沢川		5	2	○	○
	II-35	豊平川	白川1号沢川		3	1	○	○
	II-36	豊平川	神社沢川		5	2	○	○
	II-37	豊平川	果樹の沢川		5	2	○	○
	II-39	豊平川	香料の沢川		8	3	○	○
	II-40	豊平川	浅田の沢川		3	1	○	○
	II-41	豊平川	浅田上の沢川		3	1	○	○
	II-42	豊平川	南の沢小川の沢川		5	2	○	○
II-43	豊平川	右中の沢川		5	2	○	○	
II-44	豊平川	右中の沢左沢川		5	2	○	○	
II-45	豊平川	中の沢川		11	4	○	○	
II-46	豊平川	左中の沢川		5	2	○	○	
II-47	豊平川	北の沢1号下沢川		3	1	○	○	
II-01-0090	厚別川	滝野沢川		3	1	○	○	

土石流危険渓流一覧

区名	渓流番号	河川名	渓流名	要配慮者利用施設	危険箇所内		土砂災害	
					人口	戸数	警戒区域	特別警戒区域
南区	Ⅲ-01	豊平川	小滝の沢川		0	0	○	○
	Ⅲ-02	豊平川	小滝の沢左の川		0	0	○	○
	Ⅲ-04	豊平川	穴の川右の沢川		0	0	○	○
	Ⅲ-05	豊平川	小沢川左1号沢川		0	0	○	○
	Ⅲ-06	豊平川	オカバルシ左1号沢川		0	0	○	○
	Ⅲ-07	豊平川	簾舞左2号沢川		0	0	○	○
	Ⅲ-08	豊平川	鱒の沢川		0	0	○	○
	Ⅲ-09	豊平川	白糸隧道の沢川		0	0	○	○
	Ⅲ-10	豊平川	二番通3号沢川		0	0	○	○
	Ⅲ-11	豊平川	二番通2号沢川		0	0	○	○
	Ⅲ-12	豊平川	薄別橋の沢川		0	0	○	○
	Ⅲ-13	豊平川	朝日岳1号沢川		0	0	○	○
	Ⅲ-14	豊平川	朝日岳2号沢川		0	0	○	○
	Ⅲ-15	豊平川	朝日岳3号沢川		0	0	○	○
	Ⅲ-16	豊平川	白井川右1号沢川		0	0	○	○
	Ⅲ-17	豊平川	白井川八区中沢川		0	0	○	○
	Ⅲ-18	豊平川	白井川八区の沢川		0	0	○	○
	Ⅲ-19	豊平川	クルミの沢左の沢川		0	0	○	○
	Ⅲ-20	豊平川	白井川左4号沢川		0	0	○	○
	Ⅲ-21	豊平川	白井川左3号沢川		0	0	○	○
	Ⅲ-22	豊平川	白井川左2号沢川		0	0	○	○
	Ⅲ-23	豊平川	砥山下の沢川		0	0	○	○
	Ⅲ-24	豊平川	療養所の沢川		0	0	○	○
	Ⅲ-25	豊平川	硬石山3の沢川		0	0	○	○
	Ⅲ-26	豊平川	東白川		0	0	○	○
	Ⅲ-27	豊平川	右南の沢左2号沢川		0	0	○	○
	Ⅲ-01-010	厚別川	滝野川1の沢川		0	0	○	○
	Ⅲ-01-011	厚別川	滝野川2の沢川		0	0	○	○
	Ⅲ-01-012	厚別川	滝野川3の沢川		0	0	○	○
	Ⅲ-01-013	厚別川	滝野川4の沢川		0	0	○	○
Ⅲ-01-014	厚別川	上滝の沢川		0	0	○	○	
Ⅲ-01-021	精進川	精進川右股川		0	0	○	○	
I-H24-0001		山鼻川10の沢川	共同生活ハウスたんぼぼ苑藻岩	328	136	○	○	
I-H24-0002		山鼻川11の沢川	グループホーム舞	183	76	○	○	
Ⅱ-H24-0004		小沢川右1号川		5	2	○	○	
Ⅱ-H24-0005		小沢川		5	2	○	○	
Ⅱ-H24-0009		小滝の沢2号左の沢川		0	0	○	○	
西区	I-01-0550	琴似川	山の手神社の沢川		256	106	○	○
	I-01-0560	琴似川	山の手2の沢川	札幌市山の手乳児保育園 札幌市山の手保育園 知的障害者更生施設 花園学院 グループホーム 花みどり 緑ヶ丘療育園短期入所事業所 重症心身障害児施設 緑ヶ丘療育園 緑ヶ丘療育園 通園事業所 札幌山の手リハビリセンター療護部 札幌山の手リハビリセンター更生部	603	250	○	○
	I-01-0730	琴似発寒川	平和第二排水川		203	84	○	○
	I-01-0740	琴似発寒川	手稲平和の沢川		278	115	○	○
	I-01-0760	琴似発寒川	変電所左の沢川		0	0	○	○
	I-01-0770	琴似発寒川	平和沢川		0	0	○	○
	I-01-0780	琴似発寒川	変電所右の沢川	子どもの森ボラーノ 介護老人保健施設 平和の社	25	10	○	○
	I-01-0800	琴似発寒川	西野十四条の沢川	ケアホーム969 この実わーくネット	0	0	○	○
	I-01-0810	琴似発寒川	平和寺の沢川		220	91	○	○
	I-01-0820	中の川	中の川左股川		376	156	○	○
	I-01-0830	中の川	中の川		702	291	○	○

土石流危険溪流一覽

区名	溪流番号	河川名	溪流名	要配慮者利用施設	危険箇所内		土砂災害	
					人口	戸数	警戒区域	特別警戒区域
西 区	I-01-0840	中の川	上追分川		861	357	○	○
	I-01-0850	中の川	宮の沢川	グループホーム ほくおう森 小規模多機能ホーム ほくおう森	509	211	○	○
	I-01-0860	上富丘川	上富丘川		297	123	○	○
	II-01-0570	琴似発寒川	グランドの沢川		3	1	○	○
	II-01-0580	琴似発寒川	小別沢第一排水沢川		3	1	○	○
	II-01-0590	琴似発寒川	小別沢川4の沢川		3	1	○	○
	II-01-0600	琴似発寒川	小別沢川3の沢川		3	1	○	○
	II-01-0610	琴似発寒川	小別沢川2の沢川		8	1	○	○
	II-01-0710	琴似発寒川	福井沢川		3	1	○	○
	II-01-0720	琴似発寒川	五天沢川左股川		10	4	○	○
	II-01-0750	琴似発寒川	羽田の沢川		5	2	○	○
	II-01-0790	琴似発寒川	永峰沢川		3	1	○	○
	III-01-024	小別沢川	小別沢川左股川		0	0	○	○
	II-01-H26-000	小別沢川	小別沢川2の沢右股川				○	
	III-01-H26-003	小別沢川	小別沢川5の沢川				○	○
	III-01-037	琴似発寒川	墓地の沢川		0	0	○	○
	III-01-038	琴似発寒川	永峰下の沢川		0	0	○	○
	III-01-039	琴似発寒川	西野十四条1の沢川		0	0	○	○
	III-01-040	琴似発寒川	西野十四条2の沢川		0	0	○	○
	手 稲 区	I 01-0870	上富丘川	富丘川		398	165	
I 01-0880		新川	三樽別川		205	85		
I 01-0890		軽川	軽川	手稲脳神経外科クリニック	268	111		
I 01-0900		新川	稲積1の沢川	グループホーム 自由の大地	357	148		
I 01-0910		新川	稲積川	ツクイ札幌稲穂 手稲いなほ外科整形外科	528	219		
I 01-0920		土功排水	濁川		362	150		
I 01-0930		金山川	金山1の沢川	稲穂中央保育園	543	225		
I 01-0940		金山川	金山川	稲穂中央保育園	543	225		
I 01-0950		新川	稲穂川		66	27		
I 01-0960		星置川	星置小沢川1の沢川	特別養護老人ホーム 神愛園手稲 医療法人社団明生会 手稲ロイヤル病院	41	17		
I 01-0970		星置川	星置小沢川	特別養護老人ホーム 神愛園手稲 医療法人社団明生会 手稲ロイヤル病院	41	17		
I 01-0980		星置川	滝の沢川	特別養護老人ホーム 神愛園手稲 医療法人社団明生会 手稲ロイヤル病院	34	14		
I 01-0990		星置川	星置川	特別養護老人ホーム 神愛園手稲 医療法人社団明生会 手稲ロイヤル病院	41	17		

崖地一覧

区名	箇所番号	区域の名称	要配慮者利用施設	危険区域内		土砂災害	
				戸数	人口	警戒区域	特別警戒区域
中央区	I-0-43-43	札幌宮の森4条11丁目1		17	43	○	○
	I-0-44-44	札幌宮の森4条11丁目2		27	68	○	○
	I-0-45-45	札幌宮の森3条12丁目1		17	43	○	○
	I-0-47-47	札幌宮の森3		15	38	○	○
	I-0-48-48	札幌宮の森4		30	75	○	○
	I-0-49-49	札幌宮の森5		34	85	○	○
	I-0-50-50	札幌宮の森6		26	65	○	○
	I-0-51-51	札幌宮の森10		28	70	○	○
	I-0-52-52	札幌宮の森11		10	25	○	○
	I-0-53-53	札幌宮の森12		17	43	○	○
	I-0-54-54	札幌宮の森13		2	5	○	○
	I-0-55-55	札幌宮の森15		74	185	○	○
	I-0-56-56	札幌円山西町1		47	118	○	○
	I-0-57-57	札幌円山西町2		0	0	○	○
	I-0-58-58	札幌円山西町3		18	45	○	○
	I-0-59-59	札幌円山西町4		13	33	○	○
	I-0-61-61	札幌円山西町6	グループホーム 西円山の丘 ケアハウス カームヒル西円山 特別養護老人ホーム 西円山敬樹園	21	53	○	○
	I-0-62-62	札幌円山西町7	グループホーム 西円山の丘 特別養護老人ホーム 西円山敬樹園 医療法人溪仁会 札幌西円山病院	18	45	○	○
	I-0-63-63	札幌円山西町8	医療法人溪仁会 札幌西円山病院	12	30	○	○
	I-0-64-64	札幌円山西町5丁目2		2	5	○	○
	I-0-65-65	札幌円山西町6丁目1		7	18	○	○
	I-0-66-66	札幌円山西町10		1	3	○	○
	I-0-67-67	札幌円山1		26	65	○	○
	I-0-67-67-1	札幌円山1-1		14	35	○	○
	I-0-68-68	札幌円山2	介護付有料老人ホーム ヴィラフローラ南円山 介護老人福祉施設 たんぼほの丘 たんぼほの丘老人デイサービスセンター 障害者支援施設 つばさ 生活介護事業所 つばさ 短期入所事業所 つばさ	94	235	○	○
	I-0-69-69	札幌南8条西26丁目	介護老人福祉施設 たんぼほの丘 たんぼほの丘老人デイサービスセンター 障害者支援施設 つばさ 生活介護事業所 つばさ 短期入所事業所 つばさ	7	18	○	○
	I-0-70-70	札幌盤渓5		6	15	○	○
	I-0-71-71	札幌盤渓9		0	0	○	○
	I-0-72-72	札幌盤渓12		0	0	○	○
	I-0-73-73	札幌盤渓13		2	5	○	○
I-0-74-74	札幌盤渓14	介護老人保健施設 けあ・ばんけい	2	5	○	○	
I-0-75-75	札幌盤渓17	札幌光の森学園	0	0	○	○	

崖地一覽

区名	箇所番号	区域の名称	要配慮者利用施設	危険区域内		土砂災害	
				戸数	人口	警戒区域	特別警戒区域
中央区	I-0-77-77	札幌界川2丁目1		4	10	○	○
	I-0-78-78	札幌界川1丁目	札幌南藻園	4	10	○	○
	I-0-79-79	札幌双子山3丁目		14	35	○	○
	I-0-80-80	札幌双子山4丁目		35	88	○	○
	I-0-81-81	札幌旭ヶ丘4丁目		11	28	○	○
	I-0-82-82	札幌南10条西23丁目	介護付有料老人ホーム グランハイム旭ヶ丘	45	113	○	○
	I-0-83-83	札幌南11条西23丁目		2	5	○	○
	I-0-84-84	札幌伏見1丁目		74	185	○	○
	I-0-85-85	札幌南17条西18丁目1		33	83	○	○
	I-0-86-86	札幌伏見4丁目		0	0	○	
	I-0-87-87	札幌伏見5丁目1		12	30	○	○
	I-0-88-88	札幌伏見5丁目3		6	15	○	○
	I-0-89-89	札幌伏見5丁目4		6	15	○	○
	I-0-90-90	札幌伏見5丁目5	介護付有料老人ホーム はびね伏見	8	20	○	○
	I-0-549-2967	札幌宮の森1	老人保健施設 えん 医療法人社団恵和会 宮の森病院	0	0	○	
	I-0-550-2968	札幌宮の森1条16丁目		13	33	○	○
	I-0-551-2969	札幌円山西町6丁目2		0	0	○	○
	I-0-552-2970	札幌円山西町7丁目		14	35	○	○
	I-0-553-2971	札幌旭ヶ丘6丁目		0	0	○	
	II-0-26-26	札幌宮の森3条12丁目2		2	5	○	○
	II-0-27-27	札幌宮の森4条13丁目1		1	3	○	○
	II-0-28-28	札幌宮の森3条13丁目1		2	5	○	○
	II-0-29-29	札幌宮の森3条13丁目2		1	3	○	○
	II-0-30-30	札幌宮の森2条17丁目		4	10	○	○
	II-0-31-31	札幌宮の森7		1	3	○	○
	II-0-33-33	札幌宮の森14		2	5	○	○
	II-0-34-34	札幌円山西町9		6	15	○	○
	II-0-35-35	札幌円山西町5丁目1		1	3	○	○
	II-0-37-37	札幌盤溪3		1	3	○	○
	II-0-38-38	札幌盤溪6		4	10	○	○
	II-0-40-40	札幌界川2丁目2		4	10	○	○
	II-0-41-41	札幌界川2丁目3		3	8	○	○
	II-0-42-42	札幌界川2丁目4		3	8	○	○
	II-0-43-43	札幌南17条西18丁目2		3	8	○	○
II-0-44-44	札幌伏見5丁目2		2	5	○	○	

崖地一覽

区名	箇所番号	区域の名称	要配慮者利用施設	危険区域内		土砂災害	
				戸数	人口	警戒区域	特別警戒区域
中央区	II-0-45-45	札幌伏見5丁目6		1	3	○	○
	II-0-555-2336	札幌宮の森4条13丁目2		1	3	○	○
	II-0-556-2337	札幌宮の森9		1	3	○	○
	III-0-5-5	札幌盤溪1		0	0	○	○
	III-0-6-6	札幌盤溪2		0	0	○	○
	III-0-7-7	札幌盤溪4		0	0	○	○
	III-0-8-8	札幌盤溪7		0	0	○	○
	III-0-9-9	札幌盤溪10		0	0	○	○
	III-0-10-10	札幌盤溪11		0	0	○	○
	III-0-11-11	札幌盤溪15		0	0	○	○
	III-0-12-12	札幌盤溪16		1	3	○	○
	I-0-H17-003	札幌宮の森2条16丁目		17	43	○	○
	I-0-H17-004	札幌宮の森16		5	13	○	○
	II-0-H17-001	札幌宮の森4条12丁目		2	5	○	○
	II-0-H21-0001	札幌盤溪19		1	3	○	
厚別区	I-0-255-255	札幌大谷地東6丁目		1	3		
	I-0-256-256	札幌大谷地東7丁目2		6	15		
	I-0-257-257	札幌青葉町3丁目		4	10		
	I-0-258-258	札幌厚別中央2条1丁目		22	55	○	○
	I-0-593-3011	札幌大谷地東7丁目1		9	23		
	I-0-594-3012	札幌青葉町12丁目		5	13		
	I-0-595-3013	札幌青葉町16丁目		7	18		
	I-0-596-3014	札幌厚別東4条8丁目		12	30	○	○
	II-0-185-185	札幌大谷地西1丁目		1	3		
	II-0-186-186	札幌厚別南7丁目		2	5		
	II-0-187-187	札幌下野幌テカパーク2丁目		5	13		
	III-0-119-119	札幌上野幌3条2丁目		6	15		
	II-0-H17-006	札幌厚別南7丁目1		2	5		
	II-0-H17-0003	札幌青葉町13丁目		2	5		
	豊平区	I-0-91-91	札幌中の島2条5丁目		10	25	○
I-0-92-92		札幌中の島2条6丁目		63	158	○	○
I-0-93-93		札幌平岸1条7丁目		89	223	○	○
I-0-94-94		札幌平岸1条20丁目		64	160	○	○
I-0-95-95		札幌平岸2条17丁目		0	0		
I-0-96-96		札幌平岸2条18丁目1		29	73		

崖地一覽

区名	箇所番号	区域の名称	要配慮者利用施設	危険区域内		土砂災害	
				戸数	人口	警戒区域	特別警戒区域
豊平区	I-0-97-97	札幌平岸2条18丁目2		7	18		
	I-0-98-98	札幌平岸1条22丁目		6	15	○	○
	I-0-99-99	札幌平岸4条16丁目		7	18		
	I-0-100-100	札幌平岸4条12丁目		50	125	○	○
	I-0-101-101	札幌月寒西4条6丁目		8	20	○	○
	I-0-102-102	札幌月寒西2条4丁目1		7	18		
	I-0-103-103	札幌月寒西2条4丁目2		12	30		
	I-0-104-104	札幌月寒西5条10丁目		12	30		
	I-0-105-105	札幌西岡2条1丁目1		3	8		
	I-0-106-106	札幌西岡2条1丁目2		2	5		
	I-0-107-107	札幌西岡1条7丁目		29	73		
	I-0-108-108	札幌西岡4条9丁目1		20	50		
	I-0-109-109	札幌西岡4条9丁目2		22	55		
	I-0-110-110	札幌月寒東2条20丁目		23	58	○	○
	I-0-554-2972	札幌平岸6条17丁目	こくまの森プレイガーデン 東重孝記念プレイホールガリバー	117	293		
	I-0-555-2973	札幌平岸8条13丁目1		8	20		
	I-0-556-2974	札幌西岡1条8丁目		18	45		
	I-0-557-2975	札幌西岡2条11丁目		19	48		
	I-0-558-2976	札幌西岡4条10丁目	西岡ふたば幼稚園	45	113		
	I-0-559-2977	札幌福住1条8丁目		20	50		
	II-0-46-46	札幌平岸1条18丁目		4	10		
	II-0-47-47	札幌美園12条8丁目		2	5		
	II-0-48-48	札幌平岸8条13丁目2	ケアハウス ユーアンドアイ 特別養護老人ホーム くりのみ 桂和会 デイサービスセンター 障害者支援施設 くりのみハイム	1	3		
	I-0-H17-0003	札幌平岸7条13丁目		11	28		
	I-0-H17-0004	札幌平岸2条17丁目1		14	35		
	I-0-H17-0005	札幌平岸3条18丁目		4	10		
I-0-H17-0006	札幌福住2条11丁目		21	53			
II-0-H17-002	札幌月寒西5条6丁目		1	3			
清田区	I-0-234-234	札幌有明7		0	0		
	I-0-235-235	札幌有明10		0	0		
	I-0-237-237	札幌真栄5条3丁目		43	108		
	I-0-238-238	札幌真栄5条1丁目		83	208		
	I-0-239-239	札幌真栄4条1丁目		65	163		
	I-0-240-240	札幌真栄3条4丁目		28	70		

崖地一覽

区名	箇所番号	区域の名称	要配慮者利用施設	危険区域内		土砂災害	
				戸数	人口	警戒区域	特別警戒区域
清田区	I-0-241-241	札幌美しが丘5条6丁目	美しが丘幼稚園	0	0		
	I-0-242-242	札幌清田3		20	50		
	I-0-243-243	札幌清田7条4丁目		37	93		
	I-0-244-244	札幌清田6条2丁目		58	145		
	I-0-245-245	札幌清田6条1丁目1	ケアハウス シャローム羊が丘 神愛園清田 高齢者居宅支援センター 特別養護老人ホーム 神愛園清田	6	15		
	I-0-246-246	札幌清田6条1丁目2		17	43		
	I-0-247-247	札幌清田3条2丁目		1	3		
	I-0-248-248	札幌清田2条2丁目		29	73		
	I-0-249-249	札幌清田1条3丁目		8	20		
	I-0-250-250	札幌北野3条4丁目		7	18		
	I-0-251-251	札幌北野5条4丁目1	エンゼルホーム北野	3	8		
	I-0-252-252	札幌平岡1条2丁目		22	55		
	I-0-253-253	札幌里塚1条4丁目		17	43		
	I-0-254-254	札幌里塚2条1丁目		15	38		
	I-0-586-3004	札幌清田5		8	20		
	I-0-587-3005	札幌清田5条2丁目		39	98		
	I-0-588-3006	札幌清田4条2丁目		12	30		
	I-0-589-3007	札幌清田2条1丁目		10	25		
	I-0-590-3008	札幌北野5条4丁目2		11	28		
	I-0-591-3009	札幌北野5条4丁目3		10	25		
	I-0-592-3010	札幌里塚2条4丁目		7	18		
	II-0-170-170	札幌有明6		1	3		
	II-0-171-171	札幌有明11		3	8		
	II-0-172-172	札幌有明12		1	3		
	II-0-173-173	札幌有明16		1	3		
	II-0-174-174	札幌有明17		2	5		
	II-0-175-175	札幌有明18		2	5		
	II-0-176-176	札幌真茶1		2	5		
	II-0-177-177	札幌真茶2		1	3		
	II-0-178-178	札幌真茶6		1	3		
	II-0-179-179	札幌真茶9		3	8		
	II-0-180-180	札幌真茶11		2	5		
	II-0-181-181	札幌清田1		2	5		
II-0-182-182	札幌清田2		3	8			
II-0-183-183	札幌北野1条2丁目		3	8			

崖地一覽

区名	箇所番号	区域の名称	要配慮者利用施設	危険区域内		土砂災害	
				戸数	人口	警戒区域	特別警戒区域
清田区	II-0-184-184	札幌平岡2条1丁目		0	0		
	II-0-568-2349	札幌清田4		4	10		
	III-0-103-103	札幌有明1		0	0	○	○
	III-0-104-104	札幌有明2		0	0		
	III-0-105-105	札幌有明3		0	0		
	III-0-106-106	札幌有明4		0	0		
	III-0-107-107	札幌有明5		0	0		
	III-0-108-108	札幌有明8		0	0		
	III-0-109-109	札幌有明9		0	0		
	III-0-110-110	札幌有明13		1	3		
	III-0-111-111	札幌有明14		0	0		
	III-0-112-112	札幌有明15		0	0		
	III-0-113-113	札幌真栄4		0	0		
	III-0-114-114	札幌真栄5		0	0		
	III-0-115-115	札幌真栄7	グループホーム いちえ	0	0		
	III-0-116-116	札幌真栄8		0	0		
	III-0-117-117	札幌真栄10		0	0		
	III-0-118-118	札幌清田6		0	0		
	I-0-H17-008	札幌北野5条1丁目		21	53		
	I-0-H17-0010	札幌平岡1条2丁目1		15	38		
	I-0-H17-0011	札幌里塚3条1丁目		7	18		
	II-0-H17-004	札幌真栄12		1	3		
	II-0-H17-005	札幌清田6条2丁目1		3	8		
	II-0-H17-0004	札幌清田2条1丁目1		4	10		
	I-0-H17-011	札幌北野1条2丁目1		20	50		
	I-0-H17-012	札幌北野1条2丁目2		4	10		
	II-0-H17-0005	札幌北野4条4丁目3		5	13		
	III-0-H17-0001	札幌北野4条4丁目2		0	0		
	I-0-H17-0012	札幌北野4条4丁目1		10	25		
	南区	I-0-111-111-1	札幌藻岩山3-1		11	28	○
I-0-112-112		札幌藻岩山4		36	90	○	○
I-0-113-113		札幌藻岩山5	シティホーム山鼻2号館	122	305	○	○
I-0-114-114		札幌藻岩山6		32	80	○	○
I-0-115-115		札幌藻岩山10		8	20	○	○
I-0-116-116		札幌藻岩山12		19	48		

崖地一覧

区名	箇所番号	区域の名称	要配慮者利用施設	危険区域内		土砂災害	
				戸数	人口	警戒区域	特別警戒区域
南区	I-0-117-117	札幌藻岩山13		4	10		
	I-0-118-118	札幌南39条西11丁目		38	95		
	I-0-119-119	札幌北の沢2	札幌トモエ幼稚園	0	0		
	I-0-120-120	札幌北の沢3丁目		9	23		
	I-0-121-121	札幌川沿1条2丁目1		27	68		
	I-0-122-122	札幌川沿1条3丁目		20	50		
	I-0-123-123	札幌川沿1条4丁目		27	68		
	I-0-124-124	札幌川沿1条6丁目1		9	23		
	I-0-125-125	札幌川沿2条4丁目		23	58		
	I-0-126-126	札幌川沿4条5丁目		1	3		
	I-0-127-127	札幌川沿町1		72	180		
	I-0-128-128	札幌川沿町2		22	55		
	I-0-129-129	札幌川沿町3		54	135		
	I-0-130-130	札幌中ノ沢4丁目		12	30		
	I-0-131-131	札幌南沢2		0	0	○	○
	I-0-132-132	札幌南沢3	共同生活介護事業所 グルッペ505	27	68		
	I-0-133-133	札幌南沢5		10	25	○	○
	I-0-134-134	札幌南沢1条2丁目		59	148	○	○
	I-0-135-135	札幌南沢9		11	28	○	○
	I-0-136-136	札幌南沢10		13	33	○	○
	I-0-137-137	札幌南沢11		7	18	○	○
	I-0-138-138	札幌南沢13		10	25	○	○
	I-0-139-139	札幌硬石山2		7	18		
	I-0-140-140	札幌藤野2条1丁目		13	33	○	○
	I-0-141-141	札幌藤野3条3丁目1		12	30	○	○
	I-0-142-142	札幌藤野4条3丁目		13	33	○	○
	I-0-143-143	札幌藤野5条3丁目		12	30	○	○
	I-0-144-144	札幌藤野2条5丁目		17	43	○	○
	I-0-145-145	札幌藤野2条6丁目		44	110	○	○
	I-0-146-146	札幌藤野2条7丁目		1	3	○	○
	I-0-147-147	札幌藤野3条5丁目		11	28	○	○
	I-0-148-148	札幌藤野4条6丁目		26	65	○	○
	I-0-149-149	札幌藤野1条10丁目2		23	58	○	○
I-0-150-150	札幌藤野2条10丁目2		0	0	○	○	
I-0-151-151	札幌藤野2条11丁目		6	15	○	○	
I-0-152-152	札幌白川12		0	0	○	○	

崖地一覧

区名	箇所番号	区域の名称	要配慮者利用施設	危険区域内		土砂災害	
				戸数	人口	警戒区域	特別警戒区域
南区	I-0-153-153	札幌白川13	独立行政法人国立病院機構 札幌南病院	0	0	○	○
	I-0-154-154	札幌篠舞1条2丁目1		25	63	○	○
	I-0-155-155	札幌篠舞3条3丁目		6	15	○	○
	I-0-156-156	札幌篠舞4条3丁目		7	18	○	○
	I-0-157-157	札幌篠舞2条3丁目	札幌みすまい幼稚園	0	0	○	○
	I-0-158-158	札幌篠舞5		3	8	○	○
	I-0-159-159	札幌篠舞3条5丁目		12	30	○	○
	I-0-160-160	札幌砥山1		0	0	○	○
	I-0-161-161	札幌豊滝4		0	0	○	○
	I-0-162-162	札幌豊滝5		0	0	○	○
	I-0-163-163	札幌小金湯1		2	5	○	○
	I-0-164-164	札幌小金湯12		3	8	○	○
	I-0-165-165	札幌定山溪6		0	0	○	○
	I-0-166-166	札幌定山溪7		0	0	○	○
	I-0-167-167	札幌定山溪温泉西1丁目2		0	0	○	○
	I-0-168-168	札幌定山溪温泉西1丁目3		0	0	○	○
	I-0-169-169	札幌定山溪温泉西1丁目5		0	0	○	○
	I-0-170-170	札幌定山溪温泉西1丁目6		1	3	○	○
	I-0-171-171	札幌定山溪温泉西1丁目7		0	0	○	○
	I-0-172-172	札幌定山溪温泉東2丁目2		2	5	○	○
	I-0-173-173	札幌定山溪温泉東2丁目4		9	23	○	○
	I-0-174-174	札幌定山溪温泉東2丁目5		1	3	○	○
	I-0-175-175	札幌定山溪温泉東2丁目6		0	0	○	○
	I-0-176-176	札幌定山溪温泉東2丁目7		0	0	○	○
	I-0-177-177	札幌定山溪13	特別養護老人ホーム ひびきの郷札幌 ひびきサービスセンター	0	0	○	○
	I-0-178-178	札幌定山溪温泉西2丁目3		0	0	○	○
	I-0-179-179	札幌定山溪温泉東3丁目2		5	13	○	○
	I-0-180-180	札幌定山溪温泉西3丁目		0	0	○	○
	I-0-181-181	札幌定山溪温泉東3丁目1		0	0	○	○
	I-0-182-182	札幌定山溪16	定山溪保育所	33	83	○	○
	I-0-183-183	札幌定山溪17		95	238	○	○
	I-0-184-184	札幌定山溪18		21	53	○	○
	I-0-185-185	札幌定山溪温泉東4丁目1		0	0	○	○
I-0-186-186	札幌定山溪19		41	103	○	○	
I-0-187-187	札幌定山溪温泉東4丁目2		29	73	○	○	
I-0-188-188	札幌定山溪20		0	0	○	○	

崖地一覽

区名	箇所番号	区域の名称	要配慮者利用施設	危険区域内		土砂災害	
				戸数	人口	警戒区域	特別警戒区域
南区	I-0-189-189	札幌定山溪22		0	0	○	○
	I-0-190-190	札幌定山溪23		0	0	○	○
	I-0-191-191	札幌定山溪26		6	15	○	○
	I-0-192-192	札幌定山溪39		0	0	○	○
	I-0-193-193	札幌定山溪40		0	0	○	○
	I-0-194-194	札幌定山溪43		0	0	○	○
	I-0-199-199	札幌豊平峡1		0	0	○	○
	I-0-200-200	札幌豊平峡2		0	0	○	○
	I-0-201-201	札幌豊平峡3		0	0	○	○
	I-0-202-202	札幌澄川5条4丁目		41	103	○	○
	I-0-203-203	札幌澄川5条5丁目1		60	150	○	○
	I-0-204-204	札幌澄川5条5丁目2		43	108	○	○
	I-0-205-205	札幌澄川6条5丁目		52	130	○	○
	I-0-206-206	札幌澄川5		34	85	○	○
	I-0-207-207	札幌澄川6条9丁目		19	48	○	○
	I-0-208-208	札幌澄川4条10丁目		14	35	○	○
	I-0-209-209	札幌真駒内東町1丁目		7	18	○	○
	I-0-210-210	札幌真駒内柏丘1丁目1		75	188	○	○
	I-0-211-211	札幌真駒内柏丘7丁目		53	133	○	○
	I-0-212-212	札幌真駒内柏丘8丁目		67	168	○	○
	I-0-213-213	札幌真駒内柏丘11丁目		42	105	○	○
	I-0-214-214	札幌石山1		24	60	○	○
	I-0-215-215	札幌石山2	札幌市南老人福祉センター 札幌市南デイサービスセンター	0	0	○	○
	I-0-216-216	札幌石山3	医療法人 芸術の森泌尿器科	74	185	○	○
	I-0-217-217	札幌石山2条3丁目1	宏楽苑	0	0	○	○
	I-0-218-218	札幌石山2条3丁目2		24	60	○	○
	I-0-219-219	札幌石山2条3丁目4		14	35	○	○
	I-0-220-220	札幌石山5		38	95	○	○
	I-0-221-221	札幌石山8		30	75	○	○
	I-0-222-222	札幌石山11		0	0	○	○
I-0-223-223	札幌石山12		3	8	○	○	
I-0-224-224	札幌石山13	医療法人五月会 小笠原クリニック札幌病院	2	5	○	○	
I-0-225-225	札幌石山14	デイサービスふれあいふるさと 和幸園芸術の森デイサービスセンター 「のえるの森」	20	50	○	○	
I-0-226-226	札幌石山18		5	13	○	○	
I-0-227-227	札幌石山20	障がい者支援施設 グリンハイム 生活介護事業所 グリンハイム グリンハイム短期入所事業所 日中一時支援事業所 グリンハイム	0	0	○	○	

崖地一覧

区名	箇所番号	区域の名称	要配慮者利用施設	危険区域内		土砂災害	
				戸数	人口	警戒区域	特別警戒区域
南区	I-0-228-228	札幌常盤1		10	25	○	○
	I-0-229-229	札幌芸術の森1丁目1		0	0	○	○
	I-0-230-230	札幌芸術の森1丁目3		0	0	○	○
	I-0-231-231	札幌真駒内3		11	28	○	○
	I-0-232-232	札幌真駒内10		0	0	○	○
	I-0-233-233	札幌滝野4		0	0	○	○
	I-0-560-2978	札幌川沿1条2丁目2	介護付有料老人ホーム かわけえ	99	248	○	○
	I-0-561-2979	札幌川沿3条3丁目		33	83	○	○
	I-0-562-2980	札幌川沿4条3丁目		54	135	○	○
	I-0-563-2981	札幌川沿5条3丁目		34	85	○	○
	I-0-564-2982	札幌南沢6条2丁目		28	70	○	○
	I-0-565-2983	札幌南沢1		0	0	○	○
	I-0-566-2984	札幌南沢5条4丁目		5	13	○	○
	I-0-567-2985	札幌南沢3条2丁目		23	58	○	○
	I-0-568-2986	札幌藤野3条3丁目2		15	38	○	○
	I-0-569-2987	札幌藤野3		0	0	○	○
	I-0-570-2988	札幌藤野5条8丁目		16	40	○	○
	I-0-571-2989	札幌藤野2		7	18	○	○
	I-0-572-2990	札幌定山溪温泉西3丁目1		0	0	○	○
	I-0-573-2991	札幌澄川4条2丁目		39	98	○	○
	I-0-574-2992	札幌澄川5条8丁目		207	518	○	○
	I-0-575-2993	札幌澄川6条11丁目2		40	100	○	○
	I-0-576-2994	札幌澄川1		0	0	○	○
	I-0-577-2995	札幌澄川6条12丁目1		60	150	○	○
	I-0-578-2996	札幌澄川6条12丁目2		16	40	○	○
	I-0-579-2997	札幌澄川6条13丁目		27	68	○	○
	I-0-581-2999	札幌石山3条6丁目		18	45	○	○
	I-0-582-3000	札幌石山17		6	15	○	○
	I-0-583-3001	札幌常盤5条2丁目		10	25	○	○
	I-0-584-3002	札幌真駒内4		5	13	○	○
	I-0-585-3003	札幌真駒内19	ときわみなみ幼稚園	0	0	○	○
	II-0-50-50-1	札幌藻岩山2-1		3	8	○	○
	II-0-51-51	札幌藻岩山7		6	15	○	○
II-0-52-52	札幌藻岩山8		1	3	○	○	
II-0-53-53	札幌藻岩山9		1	3	○	○	
II-0-54-54	札幌藻岩山11		1	3	○	○	

崖地一覽

区名	箇所番号	区域の名称	要配慮者利用施設	危険区域内		土砂災害	
				戸数	人口	警戒区域	特別警戒区域
南区	II-0-55-55	札幌藻岩下1丁目1		4	10	○	○
	II-0-56-56	札幌藻岩下1丁目2		3	8	○	○
	II-0-57-57	札幌藻岩下2丁目1		1	3	○	○
	II-0-58-58	札幌藻岩下1丁目3		2	5	○	○
	II-0-59-59	札幌藻岩下1丁目4		5	13	○	○
	II-0-60-60	札幌藻岩下3丁目		4	10	○	○
	II-0-61-61	札幌北の沢1		4	10	○	○
	II-0-62-62	札幌北の沢3		1	3	○	○
	II-0-63-63	札幌北の沢4		1	3	○	○
	II-0-64-64	札幌北の沢5		1	3	○	○
	II-0-65-65	札幌北の沢7		5	13	○	○
	II-0-66-66	札幌川沿1条6丁目2		2	5	○	○
	II-0-67-67	札幌川沿12条5丁目		2	5	○	○
	II-0-68-68	札幌中ノ沢1		4	10	○	○
	II-0-69-69	札幌中ノ沢2		3	8	○	○
	II-0-70-70	札幌中ノ沢4		3	8	○	○
	II-0-71-71	札幌中ノ沢5		3	8	○	○
	II-0-72-72	札幌南沢6		2	5	○	○
	II-0-73-73	札幌南沢8		1	3	○	○
	II-0-74-74	札幌南沢12		6	15	○	○
	II-0-75-75	札幌硬石山1		3	8	○	○
	II-0-76-76	札幌硬石山5		1	3	○	○
	II-0-78-78	札幌藤野6条9丁目		1	3	○	○
	II-0-79-79	札幌白川3		2	5	○	○
	II-0-80-80	札幌白川5		1	3	○	○
	II-0-81-81	札幌白川6		1	3	○	○
	II-0-82-82	札幌白川7		0	0	○	○
	II-0-83-83	札幌白川11		0	0	○	○
	II-0-84-84	札幌白川14		4	10	○	○
	II-0-85-85	札幌藤野1条2丁目2		1	3	○	○
	II-0-86-86	札幌藤野3		3	8	○	○
	II-0-87-87	札幌藤野4		3	8	○	○
	II-0-88-88	札幌藤野6		2	5	○	○
II-0-89-89	札幌藤野10		0	0	○	○	
II-0-90-90	札幌藤野11		1	3	○	○	
II-0-91-91	札幌藤野12		1	3	○	○	

崖地一覽

区名	箇所番号	区域の名称	要配慮者利用施設	危険区域内		土砂災害	
				戸数	人口	警戒区域	特別警戒区域
南区	II-0-92-92	札幌篠舞16		2	5	○	○
	II-0-93-93	札幌篠舞18		1	3	○	○
	II-0-94-94	札幌篠舞19		1	3	○	○
	II-0-95-95	札幌篠舞20		1	3	○	○
	II-0-96-96	札幌篠舞21		2	5	○	○
	II-0-97-97	札幌篠舞22		1	3	○	○
	II-0-98-98	札幌砥山2		1	3	○	○
	II-0-99-99	札幌砥山5		1	3	○	○
	II-0-100-100	札幌豊滝1		0	0	○	○
	II-0-101-101	札幌豊滝7		1	3	○	○
	II-0-102-102	札幌豊滝8		0	0	○	○
	II-0-103-103	札幌豊滝9		4	10	○	○
	II-0-104-104	札幌小金湯2		1	3	○	○
	II-0-105-105	札幌小金湯4		2	5	○	○
	II-0-106-106	札幌小金湯5		2	5	○	○
	II-0-107-107	札幌小金湯6		1	3	○	○
	II-0-108-108	札幌小金湯7		2	5	○	○
	II-0-109-109	札幌小金湯8		1	3	○	○
	II-0-110-110	札幌小金湯9		1	3	○	○
	II-0-111-111	札幌定山溪5		1	3	○	○
	II-0-112-112	札幌定山溪温泉東1丁目3		2	5	○	○
	II-0-113-113	札幌定山溪温泉東2丁目1		3	8	○	○
	II-0-114-114	札幌定山溪温泉東2丁目3		1	3	○	○
	II-0-115-115	札幌定山溪温泉西2丁目1		0	0	○	○
	II-0-116-116	札幌定山溪温泉東4丁目3		8	20	○	○
	II-0-117-117	札幌定山溪24		1	3	○	○
	II-0-118-118	札幌定山溪27		1	3	○	○
	II-0-119-119	札幌定山溪30		1	3	○	○
	II-0-120-120	札幌定山溪34		1	3	○	○
	II-0-121-121	札幌定山溪48		1	3	○	○
	II-0-129-129	札幌真駒内柏丘12丁目1		3	8	○	○
	II-0-131-131	札幌石山2条3丁目3		3	8	○	○
II-0-132-132	札幌石山4		1	3	○	○	
II-0-133-133	札幌石山6		1	3	○	○	
II-0-134-134	札幌石山9		2	5	○	○	
II-0-135-135	札幌石山10		1	3	○	○	

崖地一覽

区名	箇所番号	区域の名称	要配慮者利用施設	危険区域内		土砂災害	
				戸数	人口	警戒区域	特別警戒区域
南区	II-0-136-136	札幌石山16		2	5	○	○
	II-0-137-137	札幌石山22		3	8	○	○
	II-0-138-138	札幌石山25		5	13	○	○
	II-0-139-139	札幌石山26		1	3	○	○
	II-0-142-142	札幌石山29		2	5	○	○
	II-0-145-145	札幌常盤5		1	3	○	○
	II-0-146-146	札幌常盤6		1	3	○	○
	II-0-147-147	札幌常盤8		1	3	○	○
	II-0-148-148	札幌常盤9		1	3	○	○
	II-0-149-149	札幌常盤10		3	8	○	○
	II-0-150-150	札幌常盤14		1	3	○	○
	II-0-151-151	札幌常盤15		1	3	○	○
	II-0-152-152	札幌常盤16		1	3	○	○
	II-0-153-153	札幌真駒内5		1	3	○	○
	II-0-154-154	札幌真駒内6		1	3	○	○
	II-0-155-155	札幌真駒内7		1	3	○	○
	II-0-156-156	札幌真駒内9		1	3	○	○
	II-0-157-157	札幌真駒内11		1	3	○	○
	II-0-158-158	札幌真駒内12		3	8	○	○
	II-0-159-159	札幌真駒内14		1	3	○	○
	II-0-160-160	札幌真駒内15		1	3	○	○
	II-0-161-161	札幌真駒内17		1	3	○	○
	II-0-162-162	札幌真駒内20		0	0	○	○
	II-0-163-163	札幌真駒内21		1	3	○	○
	II-0-164-164	札幌真駒内23		1	3	○	○
	II-0-165-165	札幌滝野3		2	5	○	○
	II-0-166-166	札幌滝野5		1	3	○	○
	II-0-167-167	札幌滝野8		3	8	○	○
	II-0-168-168	札幌滝野11		1	3	○	○
	II-0-169-169	札幌滝野12		2	5	○	○
II-0-557-2338	札幌南沢4		4	10	○	○	
II-0-558-2339	札幌篠舞1		7	18	○	○	
II-0-559-2340	札幌篠舞1条5丁目1		7	18	○	○	
II-0-560-2341	札幌篠舞17		1	3	○	○	
II-0-561-2342	札幌定山溪31		1	3	○	○	
II-0-562-2343	札幌定山溪33		1	3	○	○	

崖地一覽

区名	箇所番号	区域の名称	要配慮者利用施設	危険区域内		土砂災害	
				戸数	人口	警戒区域	特別警戒区域
南区	II-0-563-2344	札幌石山19		1	3	○	○
	II-0-564-2345	札幌真駒内1		5	13	○	○
	II-0-565-2346	札幌真駒内8		3	8	○	○
	II-0-567-2348	札幌真駒内18		4	10	○	○
	III-0-13-13	札幌藻岩下2丁目2		2	5	○	○
	III-0-14-14	札幌北の沢6		0	0	○	○
	III-0-15-15	札幌中ノ沢3		0	0	○	○
	III-0-16-16	札幌南沢7		0	0	○	○
	III-0-17-17	札幌硬石山3		0	0	○	○
	III-0-18-18	札幌硬石山4		0	0	○	○
	III-0-19-19	札幌藤野2		0	0	○	○
	III-0-20-20	札幌藤野1条10丁目1		0	0	○	○
	III-0-21-21	札幌藤野2条10丁目1		0	0	○	○
	III-0-22-22	札幌白川1		0	0	○	○
	III-0-23-23	札幌白川2		0	0	○	○
	III-0-24-24	札幌白川4		0	0	○	○
	III-0-25-25	札幌白川8		0	0	○	○
	III-0-26-26	札幌白川9		0	0	○	○
	III-0-27-27	札幌白川10		0	0	○	○
	III-0-28-28	札幌篠舞1条2丁目3		0	0	○	○
	III-0-29-29	札幌篠舞1条5丁目2		0	0	○	○
	III-0-30-30	札幌篠舞7		5	13	○	○
	III-0-31-31	札幌篠舞8		0	0	○	○
	III-0-32-32	札幌篠舞9		0	0	○	○
	III-0-33-33	札幌篠舞13		0	0	○	○
	III-0-34-34	札幌篠舞14		0	0	○	○
	III-0-35-35	札幌篠舞15		0	0	○	○
	III-0-36-36	札幌篠舞23		0	0	○	○
	III-0-37-37	札幌砥山3		0	0	○	○
	III-0-38-38	札幌砥山4		0	0	○	○
	III-0-39-39	札幌豊滝2		0	0	○	○
	III-0-40-40	札幌豊滝3		0	0	○	○
	III-0-41-41	札幌豊滝6		0	0	○	○
	III-0-42-42	札幌小金湯3		0	0	○	○
	III-0-43-43	札幌小金湯10		0	0	○	○
	III-0-44-44	札幌小金湯11		0	0	○	○

崖地一覽

区名	箇所番号	区域の名称	要配慮者利用施設	危険区域内		土砂災害	
				戸数	人口	警戒区域	特別警戒区域
南区	Ⅲ-0-45-45	札幌定山溪1		0	0	○	○
	Ⅲ-0-46-46	札幌定山溪2		0	0	○	○
	Ⅲ-0-47-47	札幌定山溪3		0	0	○	○
	Ⅲ-0-48-48	札幌定山溪4		0	0	○	○
	Ⅲ-0-49-49	札幌定山溪8		0	0	○	○
	Ⅲ-0-50-50	札幌定山溪温泉東1丁目1		0	0	○	○
	Ⅲ-0-51-51	札幌定山溪温泉東1丁目2		0	0	○	○
	Ⅲ-0-52-52	札幌定山溪9		0	0	○	○
	Ⅲ-0-53-53	札幌定山溪温泉西1丁目1		0	0	○	○
	Ⅲ-0-54-54	札幌定山溪10		0	0	○	○
	Ⅲ-0-55-55	札幌定山溪温泉西1丁目4		0	0	○	○
	Ⅲ-0-56-56	札幌定山溪温泉西1丁目8		0	0	○	○
	Ⅲ-0-57-57	札幌定山溪温泉西2丁目2	特別養護老人ホーム ひびきの郷札幌 ひびきサービスセンター	0	0	○	○
	Ⅲ-0-58-58	札幌定山溪11		0	0	○	○
	Ⅲ-0-59-59	札幌定山溪12		0	0	○	○
	Ⅲ-0-60-60	札幌定山溪14		0	0	○	○
	Ⅲ-0-61-61	札幌定山溪15		0	0	○	○
	Ⅲ-0-62-62	札幌定山溪温泉西2丁目4		0	0	○	○
	Ⅲ-0-63-63	札幌定山溪21		0	0	○	○
	Ⅲ-0-64-64	札幌定山溪25		0	0	○	○
	Ⅲ-0-65-65	札幌定山溪28		0	0	○	○
	Ⅲ-0-66-66	札幌定山溪29		0	0	○	○
	Ⅲ-0-67-67	札幌定山溪32		0	0	○	○
	Ⅲ-0-68-68	札幌定山溪35		0	0	○	○
	Ⅲ-0-69-69	札幌定山溪36		0	0	○	○
	Ⅲ-0-70-70	札幌定山溪37		0	0	○	○
	Ⅲ-0-71-71	札幌定山溪38		0	0	○	○
	Ⅲ-0-72-72	札幌定山溪41		0	0	○	○
	Ⅲ-0-73-73	札幌定山溪42		0	0	○	○
	Ⅲ-0-74-74	札幌定山溪44		0	0	○	○
	Ⅲ-0-75-75	札幌定山溪45		0	0	○	○
	Ⅲ-0-76-76	札幌定山溪46		0	0	○	○
	Ⅲ-0-77-77	札幌定山溪47		0	0	○	○
	Ⅲ-0-78-78	札幌定山溪49		0	0	○	○
	Ⅲ-0-79-79	札幌真駒内柏丘12丁目2		0	0	○	○
	Ⅲ-0-80-80	札幌石山7		1	3	○	○

崖地一覽

区名	箇所番号	区域の名称	要配慮者利用施設	危険区域内		土砂災害	
				戸数	人口	警戒区域	特別警戒区域
南区	Ⅲ-0-81-81	札幌石山15		6	15	○	○
	Ⅲ-0-82-82	札幌石山21		0	0	○	○
	Ⅲ-0-83-83	札幌石山23		0	0	○	○
	Ⅲ-0-84-84	札幌石山24		0	0	○	○
	Ⅲ-0-85-85	札幌常盤2条1丁目		1	3	○	○
	Ⅲ-0-86-86	札幌常盤4		0	0	○	○
	Ⅲ-0-87-87	札幌常盤7		0	0	○	○
	Ⅲ-0-88-88	札幌常盤11		0	0	○	○
	Ⅲ-0-89-89	札幌常盤12		0	0	○	○
	Ⅲ-0-90-90	札幌常盤13		0	0	○	○
	Ⅲ-0-91-91	札幌常盤17		0	0	○	○
	Ⅲ-0-92-92	札幌常盤18		0	0	○	○
	Ⅲ-0-93-93	札幌芸術の森1丁目2		0	0	○	○
	Ⅲ-0-94-94	札幌真駒内2		0	0	○	○
	Ⅲ-0-96-96	札幌真駒内22		0	0	○	○
	Ⅲ-0-97-97	札幌滝野1		0	0	○	○
	Ⅲ-0-98-98	札幌滝野2		0	0	○	○
	Ⅲ-0-99-99	札幌滝野6		0	0	○	○
	Ⅲ-0-100-100	札幌滝野7		0	0	○	○
	Ⅲ-0-101-101	札幌滝野9		0	0	○	○
	Ⅲ-0-102-102	札幌滝野10		0	0	○	○
	I-0-H17-005	札幌川沿2条3丁目		20	50	○	○
	I-0-H17-006	札幌藤野5条2丁目		8	20	○	○
	I-0-H17-007	札幌定山溪温泉西3丁目2		15	38	○	○
	I-0-H17-0007	札幌南沢6条4丁目		7	18	○	○
	I-0-H17-0008	札幌澄川5条4丁目1		18	45	○	○
	I-0-H17-0009	札幌澄川5条11丁目		26	65	○	○
	Ⅱ-0-H17-003	札幌北の沢8		4	10	○	○
I-0-H17-010	札幌石山東7丁目		8	20	○	○	
Ⅱ-0-H17-008	札幌川沿5条3丁目1		4	10	○	○	
Ⅲ-0-H17-001	札幌川沿1条3丁目2		2	5	○	○	
Ⅲ-0-H17-002	札幌川沿11条3丁目		18	45	○	○	
Ⅲ-0-H17-003	札幌藤野2条2丁目		0	0	○	○	
Ⅲ-0-H17-004	札幌藤野4条3丁目1	グループホーム青十字サマリヤ館	0	0	○	○	
Ⅲ-0-H17-005	札幌白川15		1	3	○	○	
Ⅲ-0-H17-009	札幌真駒内南		0	0	○	○	

崖地一覽

区名	箇所番号	区域の名称	要配慮者利用施設	危険区域内		土砂災害	
				戸数	人口	警戒区域	特別警戒区域
南区	Ⅲ-0-H17-010	札幌石山2条2丁目		0	0	○	○
	I-0-H17-009	札幌定山溪温泉西1丁目9		20	50	○	○
	Ⅲ-0-H17-006	札幌定山溪温泉東2丁目8		0	0	○	○
	Ⅲ-0-H17-007	札幌定山溪温泉東4丁目4		0	0	○	○
	Ⅲ-0-H17-008	札幌定山溪温泉西2丁目5		0	0	○	○
	I-0-H24-003	札幌石山30		20	50	○	○
	I-0-H24-006	札幌真駒内24		8	20	○	○
	I-0-H24-007	札幌常磐19		8	20	○	○
	Ⅱ-0-H24-008	札幌常磐20		5	13	○	○
	I-0-H25-001	札幌藤野2条6丁目2		12	30	○	○
	I-0-H25-002	札幌藤野3条4丁目		13	33	○	○
	Ⅲ-0-H25-003	札幌真駒内25		0	0	○	○
	Ⅱ-0-H26-001	札幌篠舞24				○	○
	西区	I-0-15-15	札幌宮の沢4条5丁目3		0	0	○
I-0-16-16		札幌宮の沢1	宮ノ丘幼稚園	0	0	○	○
I-0-17-17		札幌宮の沢2	特別養護老人ホーム 手稲リハビリテーションセンター 手稲リハビリテーション 指定短期入所生活介護事業所	0	0	○	○
I-0-18-18		札幌西野1		8	20	○	○
I-0-19-19		札幌西野4条10丁目		8	20	○	○
I-0-20-20		札幌西野3		15	38	○	○
I-0-21-21		札幌西野4		16	40	○	○
I-0-22-22		札幌西野5		6	15	○	○
I-0-23-23		札幌西野6	介護付有料老人ホーム 生きがいの森萬寿円 生きがいの森萬寿円デイサービス	22	55	○	○
I-0-24-24		札幌西野7		26	65	○	○
I-0-25-25		札幌西野8		31	78	○	○
I-0-26-26		札幌西野9		51	128	○	○
	I-0-27-27	札幌西野11条8丁目		23	58	○	○
	I-0-28-28	札幌西野10		10	25	○	○
	I-0-29-29	札幌平和1		0	0	○	○
	I-0-30-30	札幌福井1		25	63	○	○
	I-0-31-31	札幌福井2		71	178	○	○
	I-0-32-32	札幌福井9丁目1		4	10	○	○
	I-0-33-33	札幌福井9丁目3		1	3	○	○
	I-0-34-34	札幌福井9丁目4		5	13	○	○
	I-0-35-35	札幌手稲平和		68	170	○	○
	I-0-36-36	札幌山の手1	琴似平和学園 札幌育成園	1	3	○	○

崖地一覧

区名	箇所番号	区域の名称	要配慮者利用施設	危険区域内		土砂災害	
				戸数	人口	警戒区域	特別警戒区域
西区	I-0-37-37	札幌山の手7条8丁目2		2	5	○	○
	I-0-38-38	札幌山の手7条8丁目3		6	15	○	○
	I-0-39-39	札幌山の手4条11丁目		19	48	○	○
	I-0-40-40	札幌山の手4		22	55	○	○
	I-0-41-41	札幌山の手5		31	78	○	○
	I-0-42-42	札幌山の手6		17	43	○	○
	I-0-541-2959	札幌宮の沢4条5丁目4		7	18	○	○
	I-0-542-2960	札幌宮の沢4条5丁目5		8	20	○	○
	I-0-543-2961	札幌宮の沢4条5丁目6		6	15	○	○
	I-0-544-2962	札幌宮の沢4条3丁目		17	43	○	○
	I-0-545-2963	札幌宮の沢3条2丁目		6	15	○	○
	I-0-546-2964	札幌平和5		16	40	○	○
	I-0-547-2965	札幌平和3条4丁目		0	0	○	○
	I-0-548-2966	札幌福井2丁目		10	25	○	○
	II-0-11-11	札幌宮の沢4条5丁目1		9	23	○	○
	II-0-12-12	札幌宮の沢4条5丁目2		4	10	○	○
	II-0-14-14	札幌西野11		1	3	○	○
	II-0-15-15	札幌西野12		2	5	○	○
	II-0-16-16	札幌西野13		3	8	○	○
	II-0-17-17	札幌平和3		1	3	○	○
	II-0-18-18	札幌平和4		2	5	○	○
	II-0-19-19	札幌福井9丁目2		2	5	○	○
II-0-20-20	札幌福井4		1	3	○	○	
II-0-21-21	札幌福井6		0	0	○	○	
II-0-22-22	札幌小別沢		2	5	○	○	
西区	II-0-23-23	札幌山の手7条8丁目1		9	23	○	○
	II-0-24-24	札幌山の手2		1	3	○	○
	II-0-25-25	札幌山の手3		1	3	○	○
	II-0-554-2335	札幌宮の沢4条5丁目7		3	8	○	○
	III-0-2-2	札幌平和2		0	0	○	○
	III-0-3-3	札幌福井3		1	3	○	○
	III-0-4-4	札幌福井5		0	0	○	○
	I-0-H17-001	札幌福井1丁目		7	18	○	
	I-0-H17-002	札幌山の手5条10丁目		9	23	○	○
	II-0-H17-007	札幌山の手1条13丁目		4	10	○	○
	I-0-H23-005	札幌宮の沢4条5丁目8		8	20	○	

崖地一覽

区名	箇所番号	区域の名称	要配慮者利用施設	危険区域内		土砂災害	
				戸数	人口	警戒区域	特別警戒区域
	II-0-H23-001	札幌山の手7条8丁目4		4	10	○	○
	II-0-H23-002	札幌山の手7条8丁目5		0	0	○	○
	II-0-H23-003	札幌山の手5条10丁目1	札幌山の大病院	3	8	○	
	II-0-H23-004	札幌山の手7条8丁目6		2	5	○	
手稲区	I-0-1-1	札幌星置南1丁目		36	90		
	I-0-2-2	札幌星置南3丁目		11	28		
	I-0-3-3	札幌手稲金山2		3	8		
	I-0-4-4	札幌金山2条4丁目		3	8		
	I-0-5-5	札幌稲穂1条8丁目1		12	30		
	I-0-6-6	札幌稲穂1条8丁目2		3	8		
	I-0-7-7	札幌稲穂1条8丁目3		23	58		
	I-0-8-8	札幌手稲富丘1		8	20		
	I-0-9-9	札幌手稲富丘4		13	33		
	I-0-10-10	札幌手稲富丘5	障害福祉サービス事業所 ぶどうの木ていね	26	65		
	I-0-11-11	札幌手稲富丘5条3丁目1		12	30		
	I-0-12-12	札幌手稲富丘5条3丁目2		55	138		
	I-0-13-13	札幌手稲富丘6		3	8		
	I-0-14-14	札幌手稲富丘7		7	18		
	I-0-538-2956	札幌手稲本町5条3丁目		10	25		
	I-0-539-2957	札幌手稲富丘3条1丁目		8	20		
	I-0-540-2958	札幌手稲富丘4条1丁目		16	40		
	II-0-1-1	札幌手稲金山1		1	3		
	II-0-2-2	札幌金山3条3丁目		0	0		
	II-0-3-3	札幌手稲金山3		5	13		
手稲区	II-0-4-4	札幌稲穂4条5丁目		2	5		
	II-0-5-5	札幌稲穂3条2丁目		7	18		
	II-0-6-6	札幌手稲本町1		1	3		
	II-0-7-7	札幌手稲本町2		1	3		
	II-0-8-8	札幌手稲本町5条2丁目		3	8		
	II-0-9-9	札幌手稲富丘2		1	3		
	II-0-10-10	札幌手稲富丘3		1	3		
	III-0-1-1	札幌富丘6条2丁目		0	0		
	I-0-H17-0001	札幌稲穂5条2丁目2	介護老人保健施設 手稲あんじゅ 手稲あんじゅ(介護予防) 通所リハビリテーション 手稲あんじゅ訪問介護事業所 手稲あんじゅ指定居宅介護支援事業所 札幌市手稲区介護予防センター 稲穂・金山・星置 手稲あんじゅ訪問リハビリテーション事業所	0	0		
	I-0-H17-0002	札幌富丘6条7丁目		10	25		

崖地一覧

区名	箇所番号	区域の名称	要配慮者利用施設	危険区域内		土砂災害	
				戸数	人口	警戒区域	特別警戒区域
	II-0-H17-0001	札幌稲穂5条3丁目		4	10		
	II-0-H17-0002	札幌稲穂5条2丁目1		2	5		
	I-1-269-806	小樽星野2		0	0		

地滑り危険区域一覧

平成26年10月現在

区名	箇所番号	箇所名	面積(ha)	勾配(度)
中央区	0-3-3	円山	17.6	16
南区	0-66-432	焼山	128.5	11
手稲区	0-1-1	手稲	1098.2	8
手稲区	0-2-2	宮の沢	78.6	16

関係機関連絡先一覧

区分	機関名	部署名	役職	電話		F A X
				日中	夜間	
国	札幌開発建設部	河川管理課	—————	611-0340	611-0340	612-0826
	札幌開発建設部	河川計画課	—————	611-0329	611-0329	618-4701
	札幌開発建設部	札幌河川事務所計画課	—————	581-3235	581-3235	582-0199
	札幌管区气象台	技術部予報課	—————	611-6123	611-6123	611-4433
北海道	石狩振興局	地域政策部地域政策課	防災主査	231-4111	231-4111 (警備室)	232-1070
	石狩振興局	札幌建設管理部事業室治水課	防災係長	561-0201	561-0201 (警備室)	563-4041
札幌市	危機管理対策室	危機管理対策部危機管理対策課	危機管理対策課長・統括係長	211-3062	215-2080 (指令情報センター)	218-5115
	総務局	広報部広報課	広報課長・庶務係長	211-2036	211-3282 (本庁防災センター)	218-5161
	下水道河川局	下水道河川部河川管理課	河川管理課長・維持係長	818-3415	—————	812-5237
	都市局	市街地整備部宅地課	監理担当課長・宅地防災担当係長	211-2512	211-3282 (本庁防災センター)	218-5177
	中央区役所	総務企画課	総務企画課長・庶務係長	205-3205	231-2400 (警備室)	261-2991
	北区役所	総務企画課	総務企画課長・庶務係長	757-2403	757-2400 (警備室)	747-5898
	東区役所	総務企画課	総務企画課長・庶務係長	741-2409	741-2400 (警備室)	723-2691
	白石区役所	総務企画課	総務企画課長・庶務係長	861-2405	861-2400 (警備室)	861-2586
	厚別区役所	総務企画課	総務企画課長・庶務係長	895-2419	895-2400 (警備室)	895-5930
	豊平区役所	総務企画課	総務企画課長・庶務係長	822-2405	822-2400 (警備室)	813-6585
	清田区役所	総務企画課	総務企画課長・庶務係長	889-2006	889-2400 (警備室)	889-2701
	南区役所	総務企画課	総務企画課長・庶務係長	582-4705	582-2400 (警備室)	582-5469
	西区役所	総務企画課	総務企画課長・庶務係長	641-6921	641-2400 (警備室)	612-5264
	手稲区役所	総務企画課	総務企画課長・庶務係長	681-2425	681-2400 (警備室)	681-2523
	中央区土木センター	維持管理課	維持管理課長・維持係長	614-5800	614-5800 (警備室)	614-5843
	北区土木センター	維持管理課	維持管理課長・維持係長	771-4211	771-4211 (警備室)	772-3138
	東区土木センター	維持管理課	維持管理課長・維持係長	781-3521	781-3521 (警備室)	784-6418
	白石区土木センター	維持管理課	維持管理課長・災害対策担当係長	864-8125	864-8125 (警備室)	864-4530
	厚別区土木センター	維持管理課	維持管理課長・維持係長	897-3800	897-3800 (警備室)	897-3856
	豊平区土木センター	維持管理課	維持管理課長・維持係長	851-1681	851-1681 (警備室)	854-4217
	清田区土木センター	維持管理課	維持管理課長・維持係長	888-2800	888-2800 (警備室)	884-6474
	南区土木センター	維持管理課	維持管理課長・災害対策担当係長	581-3811	581-3811 (警備室)	582-2916
西区土木センター	維持管理課	維持管理課長・維持係長	667-3201	667-3201 (警備室)	667-3238	
手稲区土木センター	維持管理課	維持管理課長・維持係長	681-4011	681-4011 (警備室)	681-4937	

関係機関連絡先一覧

区分	機関名	部署名	役職	電話		F A X
				日中	夜間	
札幌市	中央消防署	警防課	警防課長・消防一・二担当課長	215-2130	215-2130	271-0627
	北消防署	警防課	警防課長・消防一・二担当課長	737-2100	737-2100	271-0636
	東消防署	警防課	警防課長・消防一・二担当課長	781-2100	781-2100	271-0673
	白石消防署	警防課	警防課長・消防一・二・三担当課長	861-2100	861-2100	271-0674
	厚別消防署	警防課	警防課長	892-2100	892-2100	271-0686
	豊平消防署	警防課	警防課長・消防一・二担当課長	852-2100	852-2100	271-0690
	清田消防署	警防課	警防課長	883-2100	883-2100	271-0629
	南消防署	警防課	警防課長	581-2100	581-2100	271-0748
	西消防署	警防課	警防課長・消防一・二担当課長	667-2100	667-2100	271-0752
	手稲消防署	警防課	警防課長	681-2100	681-2100	271-0756

平成23年9月8日

土砂災害緊急情報（奈良県十津川流域） 第1号

奈良県知事 殿

五條市長 殿

十津川村長 殿

近畿地方整備局長

9月6日から、土砂災害防止法第27条第1項に基づき、河道閉塞による湛水を発生原因とする土石流等による重大な土砂災害の危険性について緊急調査を実施していたところですが、このたび調査結果がまとまったので、同法第29条第1項の規定に基づき以下のとおり通知しますので、災害対策基本法第60条第1項の規定に基づき、適切に処置願います。

記

1 重大な土砂災害が想定される区域

重大な土砂災害が想定される区域は別紙1のとおりです。

2 重大な土砂災害が想定される時期（別紙2のとおり）

今後の降雨の状況により、河道閉塞部分での越流が始まり、土石流が発生する恐れがあります。

3 今後の予定

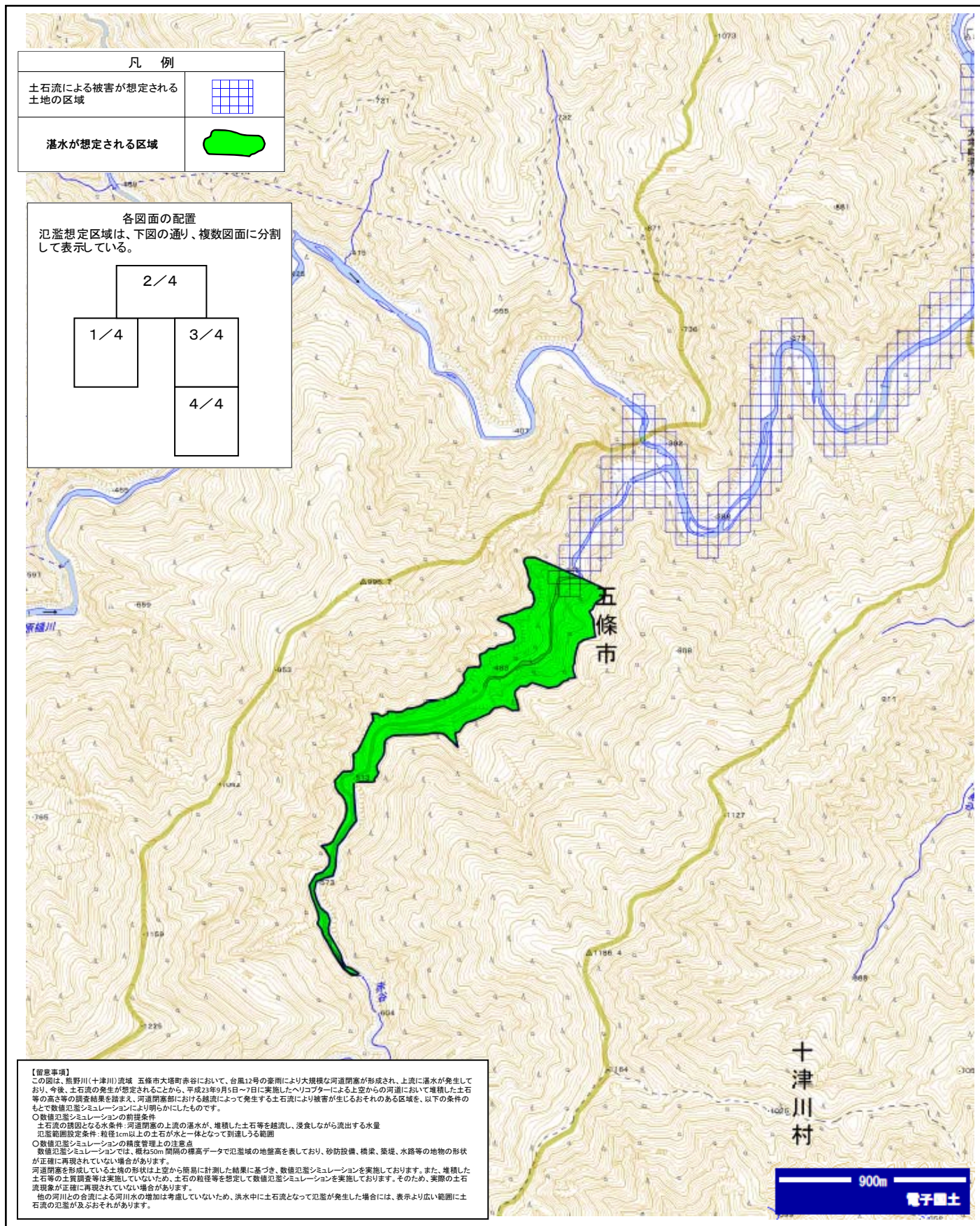
今後、降雨の状況等によって重大な土砂災害が想定される区域又は時期に変更があった場合には改めて通知します。

【問い合わせ先】

国土交通省近畿地方整備局河川部河川調査官 中込 淳
代表06-6942-1141（内線3513）

河道閉塞による湛水を発生原因とする 土石流等による被害が想定される土地の区域

区域名:熊野川(十津川)流域 五條市大塔町赤谷 (1/4)



別紙-2 重大な土砂災害が想定される時期 (平成23年9月8日17時現在)

(参考)

河道閉塞の確認場所	重大な土砂災害が想定される時期
奈良県五條市大塔町赤谷	早ければ今夜
奈良県十津川村長殿	予想されている降雨量では越流する可能性は小さい
奈良県十津川村栗平	予想されている降雨量では越流する可能性は小さい

避難について	河道閉塞高さまでの推定 累積雨量
避難が必要であると考えられます。	約60mm
予想されている降雨量では避難の必要はないと考えられますが、局地的豪雨の可能性もあるため、避難の準備を進めてください。	約270mm
予想されている降雨量では避難の必要はないと考えられますが、局地的豪雨の可能性もあるため、避難の準備を進めてください。	約650mm

※ ただし、今後の降雨の状況等によって土石流の発生が早まることも予想されます。