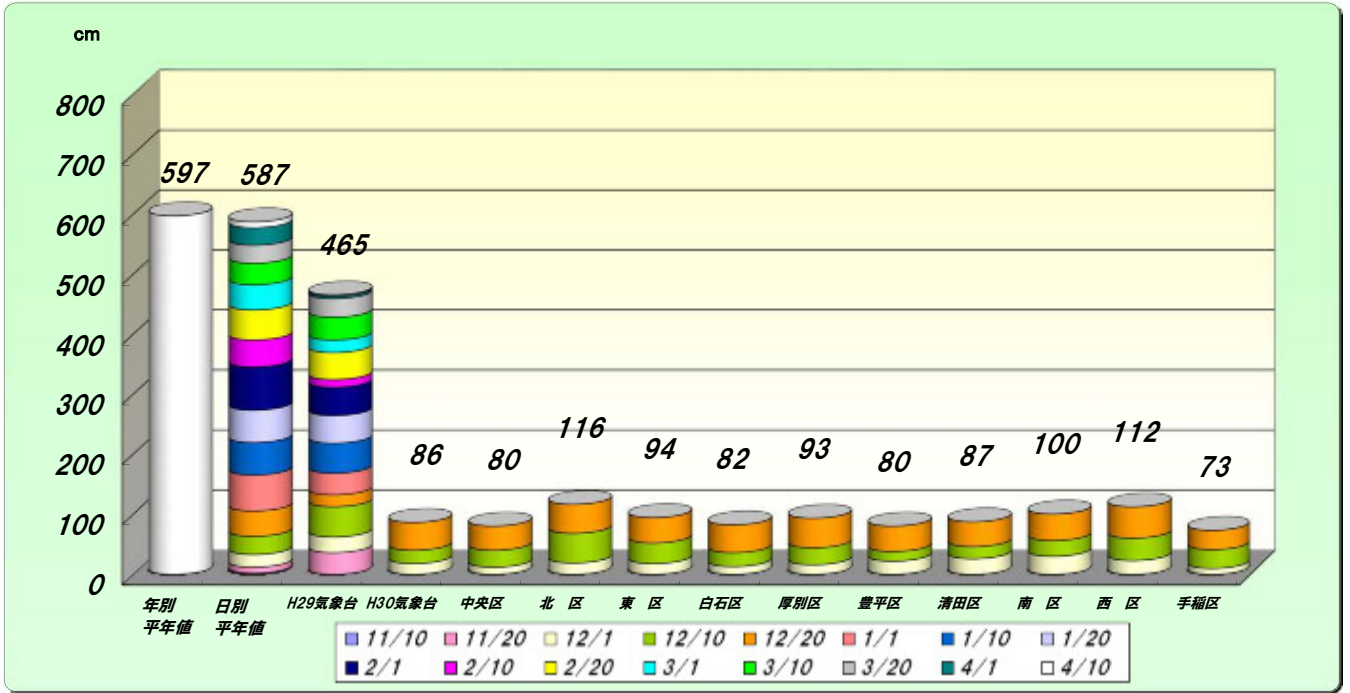


平成30年度 気象ニュース

■ 累計降雪量

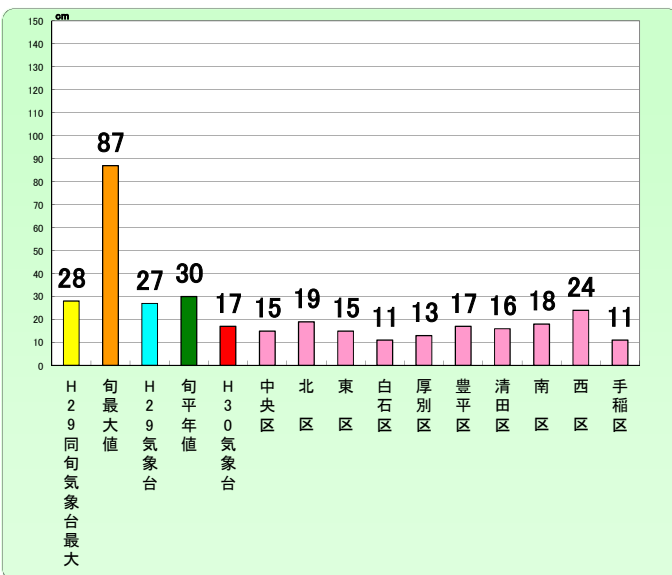
平成30年12月20日現在



| 日付 | 11/10 | 11/20 | 12/1 | 12/10 | 12/20 | 1/1 | 1/10 | 1/20 | 2/1 | 2/10 | 2/20 | 3/1 | 3/10 | 3/20 | 4/1 | 4/10 |
|-----------------|-------|-------|------|-------|-------|-----|------|------|-----|------|------|-----|------|------|-----|------|
| 気象台 | 2 | 12 | 33 | 63 | 105 | 165 | 219 | 273 | 345 | 390 | 440 | 482 | 518 | 548 | 577 | 587 |
| H29年度 | 0 | 36 | 62 | 112 | 132 | 168 | 218 | 264 | 311 | 324 | 369 | 390 | 428 | 459 | 463 | 465 |
| H30年度 | 0 | 0 | 18 | 40 | 86 | | | | | | | | | | | |
| マルチセンサー (H30年度) | | | | | | | | | | | | | | | | |
| 中央区 | 0 | 0 | 12 | 40 | 80 | | | | | | | | | | | |
| 北区 | 0 | 0 | 19 | 68 | 116 | | | | | | | | | | | |
| 東区 | 0 | 0 | 18 | 52 | 94 | | | | | | | | | | | |
| 白石区 | 0 | 0 | 13 | 36 | 82 | | | | | | | | | | | |
| 厚別区 | 0 | 0 | 16 | 44 | 93 | | | | | | | | | | | |
| 豊平区 | 0 | 0 | 22 | 38 | 80 | | | | | | | | | | | |
| 清田区 | 0 | 0 | 26 | 46 | 87 | | | | | | | | | | | |
| 南区 | 0 | 0 | 30 | 56 | 100 | | | | | | | | | | | |
| 西区 | 0 | 0 | 23 | 60 | 112 | | | | | | | | | | | |
| 手稲区 | 0 | 0 | 10 | 41 | 73 | | | | | | | | | | | |

- ※ 平成17年10月以降の観測値は、超音波積雪計による。
- ※ 年別平年値とは、1981年～2010年の各寒候年*の降雪量合計の30年平均値である。
- * 寒候年：前年8月から当年7月までの1年間
- ※ 日別平年値とは、1981年～2010年の日別の30年平均値から算出した値である。
- ※ 観測値は11月1日以降の観測開始から当日9時までの累計降雪量である。
- ※ データに一部欠損が含まれる場合は「」付にて表記。

■ 積雪深(12月20日現在)



■ 旬平均気温(12月20日まで)

