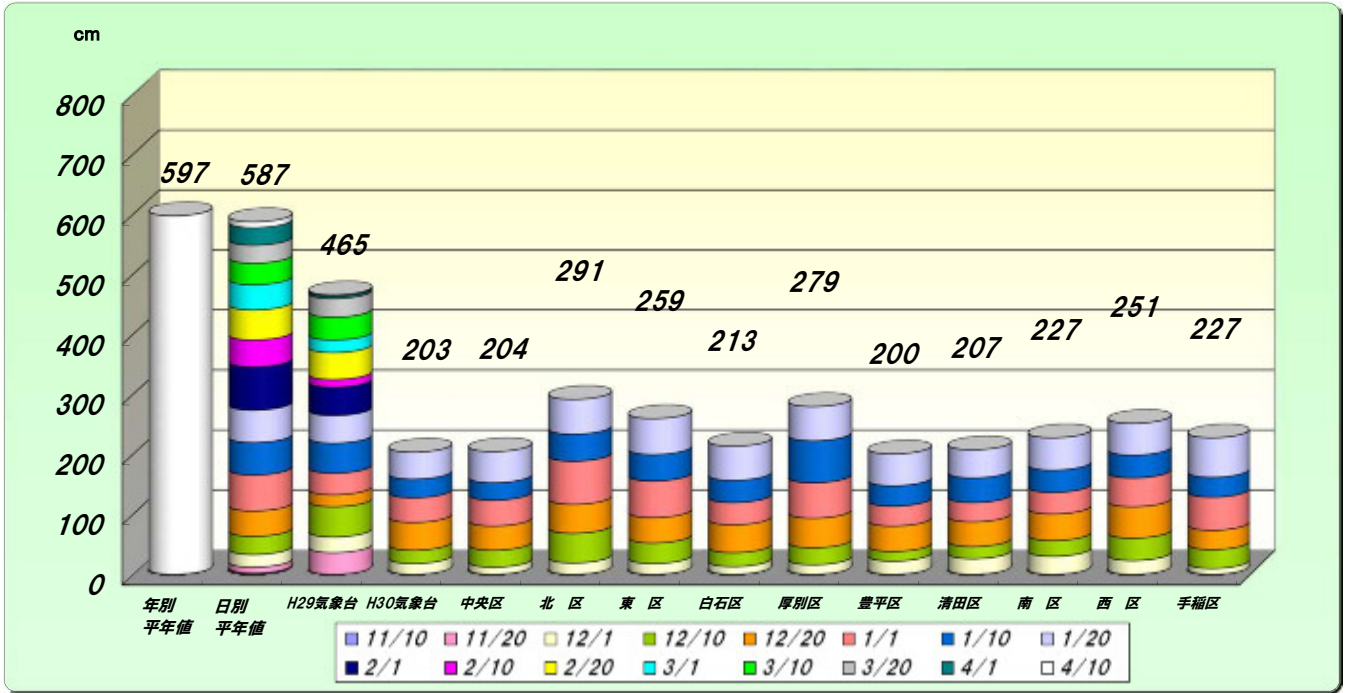


平成30年度 気象ニュース

■ 累計降雪量

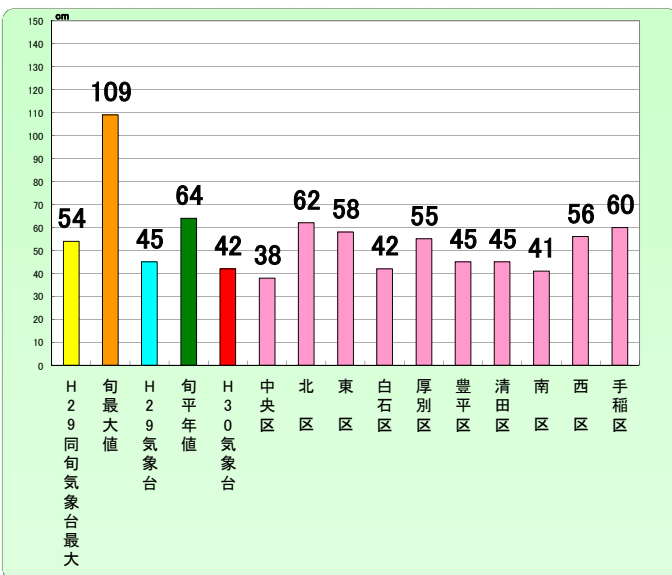
平成31年01月20日現在



日付	11/10	11/20	12/1	12/10	12/20	1/1	1/10	1/20	2/1	2/10	2/20	3/1	3/10	3/20	4/1	4/10
気象台	2	12	33	63	105	165	219	273	345	390	440	482	518	548	577	587
H29年度	0	36	62	112	132	168	218	264	311	324	369	390	428	459	463	465
H30年度	0	0	18	40	86	127	158	203								
マルチセンサー (H30年度)																
中央区	0	0	12	40	80	123	152	204								
北区	0	0	19	68	116	188	233	291								
東区	0	0	18	52	94	155	199	259								
白石区	0	0	13	36	82	119	156	213								
厚別区	0	0	16	44	93	152	222	279								
豊平区	0	0	22	38	80	113	147	200								
清田区	0	0	26	46	87	119	160	207								
南区	0	0	30	56	100	136	173	227								
西区	0	0	23	60	112	160	198	251								
手稲区	0	0	10	41	73	128	161	227								

- ※ 平成17年10月以降の観測値は、超音波積雪計による。
- ※ 年別平年値とは、1981年～2010年の各寒候年*の降雪量合計の30年平均値である。
- * 寒候年：前年8月から当年7月までの1年間
- ※ 日別平年値とは、1981年～2010年の日別の30年平均値から算出した値である。
- ※ 観測値は11月1日以降の観測開始から当日9時までの累計降雪量である。
- ※ データに一部欠損が含まれる場合は「」付にて表記。

■ 積雪深(1月20日現在)



■ 旬平均気温(1月20日まで)

