

---

---

# 清田区里塚地区の市街地復旧に向けた地元説明会 次第

---

---

日 時 平成30年9月13日（木）19:00～

場 所 清田区体育館 第一体育室（清田区平岡1条5丁目4-1）

## 1. 開 会

## 2. 札幌市役所挨拶

札幌市清田区長

こすみ  
小角

たけし  
武嗣

## 3. 説 明

札幌市建設局土木部 里塚地区市街地復旧推進室長

さくらい  
櫻井

ひでふみ  
英文

- ・ 被害の概要
- ・ 原因究明のための調査について
- ・ 現時点における各施設の対応状況について
- ・ 被災者の生活支援について

## 4. 質疑応答

## 5. 閉 会

## 本日の説明会の内容に関するお問い合わせ先

### 【原因究明や市街地復旧に係る総合窓口】

建設局土木部 里塚地区市街地復旧推進室

住所：中央区北 1 条西 2 丁目（市役所 8 階）

電話：211-2390 FAX：218-5137

### 【道路の維持管理について】

清田区土木部維持管理課

住所：清田区平岡 2 条 4 丁目 1-40

電話：888-2800 FAX：884-6474

### 【水道について】

水道局給水部給水課

住所：中央区大通東 11 丁目 23

電話：211-7032 FAX：251-5361

### 【下水道について】

下水道河川局事業推進部東部下水管理センター

住所：白石区本通 20 丁目北 2-11

電話：865-7121 FAX：865-7124

### 【河川について】

下水道河川局事業推進部河川管理課

住所：豊平区豊平 6 条 3 丁目 2-1

（下水道河川局庁舎 5 階）

電話：818-3415 FAX：812-5241

### 【公園について】

建設局みどりの推進部みどりの推進課

住所：中央区南 1 条東 1 丁目 5 番

大通バスセンタービル 1 号館 6 階

電話：211-2525 FAX：211-2523

### 【住宅について】

（仮設住宅関係）都市局市街地整備部住宅課

住所：中央区北 1 条西 2 丁目（市役所 7 階）

電話：211-2807 FAX：218-5144

（市営住宅関係）都市局市街地整備部住宅管理担当課

住所：中央区北 1 条西 2 丁目（市役所 7 階）

電話：211-2806 FAX：218-5144

### 【宅地について】

都市局市街地整備部宅地課

住所：中央区北 1 条西 2 丁目（市役所 2 階）

電話：211-2512 FAX：218-5177



地震概要

1 本震の概要

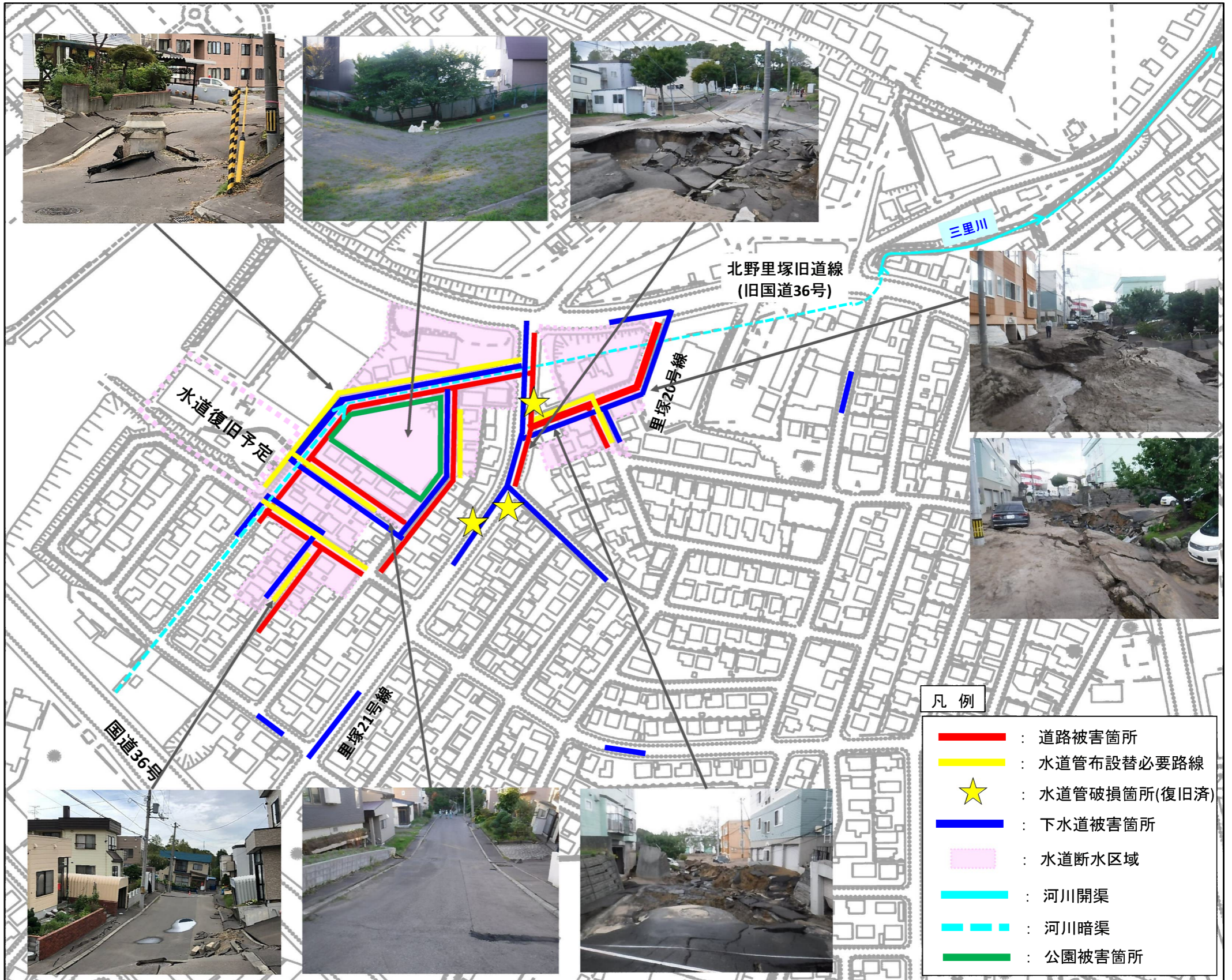
- (1) 平成30年9月6日(木) 03:07発生  
市内最大震度6弱
- (2) 震源地 胆振地方 最大震度7

2 被害状況(札幌市内 9/12 8:00現在)

- (1) 人的被害  
死者1名、重傷1名、軽傷235名
- (2) 物的被害  
建物被害多数(棟数調査中)

位置図

札幌市清田区里塚1条1丁目~2丁目 付近



清田区里塚地区被災の概要

1 清田区での被災時気象状況等

- (1) 本震での観測震度 5強
- (2) 台風21号による観測総雨量 46.5mm  
観測地点:清田区 里塚霊園  
観測期間: 9/4 20時~9/5 23時

2 里塚地区の宅地造成の概要

- (1) 施工時期 昭和53年~54年
- (2) 従前の土地利用 原野、農地

3 施設の被災概要

- (1) 道路  
里塚21号線ほか8路線で沈下  
陥没、舗装の損壊等多数
- (2) 水道  
水道管破損 3箇所(φ500×1、φ200×2)復旧済  
断水 59件
- (3) 下水道  
管内・マンホール内滞水及び土砂流入  
マンホールのズレ等
- (4) 河川  
被災無し
- (5) 公園  
里塚中央ぽぷら公園にて沈下(約2.2m)  
施設破損や傾き
- (6) 住宅  
被災建築物への応急危険度判定  
調査対象311戸  
(危険62戸、要注意47戸)