

データで見る! さっぽろ経済の動き

札幌の景気は、今どのような状況にあるのでしょうか?

「データで見るさっぽろ経済の動き」では、最近の札幌市や北海道の主な景気指標を時系列にまとめ、データやグラフを交えて、経済の動きを分かりやすくお伝えします。

◆◆◆ 目 次 ◆◆◆

| | |
|----------------------|-------|
| 1. 最近の札幌経済の概況 | p. 1 |
| 2. 主要経済指標の動き | p. 2 |
| (1) 個人消費の動向 | p. 2 |
| (2) 住宅着工の状況 | p. 4 |
| (3) 鉱工業の生産動向 | p. 4 |
| (4) 公共工事の動向 | p. 5 |
| (5) 雇用情勢 | p. 5 |
| (6) 観光客の動向 | p. 6 |
| (7) 倒産状況 | p. 6 |
| 3. 札幌の産業規模のまとめ | p. 7 |
| (1) 人口の動向 | p. 7 |
| (2) 事業所、従業員の動向 | p. 8 |
| (3) 市内総生産、市民所得 | p. 9 |
| (4) 企業の景況感 | p. 10 |
| 【参考】主要経済指標 | p. 11 |

1. 最近の札幌経済の概況

平成26年12月-平成27年1月の統計データをもとに、札幌経済の概況を総括しています。

(1) 札幌の経済概況

最近の札幌経済は、緩やかな持ち直し基調にあるものの、一部に弱い動きがみられます。

(2) 主な経済指標の動向

| 項目 | 概要 | 前年同月データとの比較 | 前月データとの比較 |
|----------------|---|------------------------------|-------------------------------|
| 個人消費の動向 (p.2) | <ul style="list-style-type: none"> 12月の大型小売店販売額は548億円で、6ヶ月連続で前年同月を上回る(+0.2%)。 12月の新車登録台数は7,680台で、7ヶ月ぶりに前年同月を上回る(+1.9%)。 | (大型小売販売額) 547億円→548億円 | (大型小売販売額) 433億円→548億円 |
| 住宅着工の動向 (p.4) | <ul style="list-style-type: none"> 12月の新設住宅着工戸数は、1,363戸となり3ヶ月ぶりに前年同月を下回る(▲35.1%)。 | (着工戸数) 2,099戸→1,363戸 | (着工戸数) 1,717戸→1,363戸 |
| 鉱工業の生産動向 (p.4) | <ul style="list-style-type: none"> 12月の鉱工業生産指数(北海道)は、95.2(季節調整済)となり、2ヶ月ぶりに前月を下回る(▲0.3%)。 | (生産指数) 105.8→99.0 | (生産指数:季節調整済) 95.5→95.2 |
| 公共工事の動向 (p.5) | <ul style="list-style-type: none"> 1月の公共工事請負額(石狩管内)は、23億円と2ヶ月ぶりに前年同月を下回る(▲24.0%)。 | (請負額) 31億円→23億円 | (請負額) 92億円→23億円 |
| 雇用情勢 (p.5) | <ul style="list-style-type: none"> 1月の有効求人倍率(札幌圏)は、0.87となり、59ヶ月連続で前年同月を上回る(+0.13ポイント)。 | (有効求人倍率) 0.74→0.87 | (有効求人倍率) 0.88→0.87 |
| 観光客の動向 (p.6) | <ul style="list-style-type: none"> 1月の来道客数(北海道)は、84.8万人となり、3ヶ月連続で前年同月を上回る(+0.4%)。 | (来道客数) 84.5万人→84.8万人 | (来道客数) 92.8万人→84.8万人 |
| 倒産状況 (p.6) | <ul style="list-style-type: none"> 1月の企業倒産件数(札幌市)は、4件となり、前年同月を下回る。(▲75.0%) | (倒産件数) 16件→4件 | (倒産件数) 6件→4件 |

(3) 参考(他機関の概況判断)

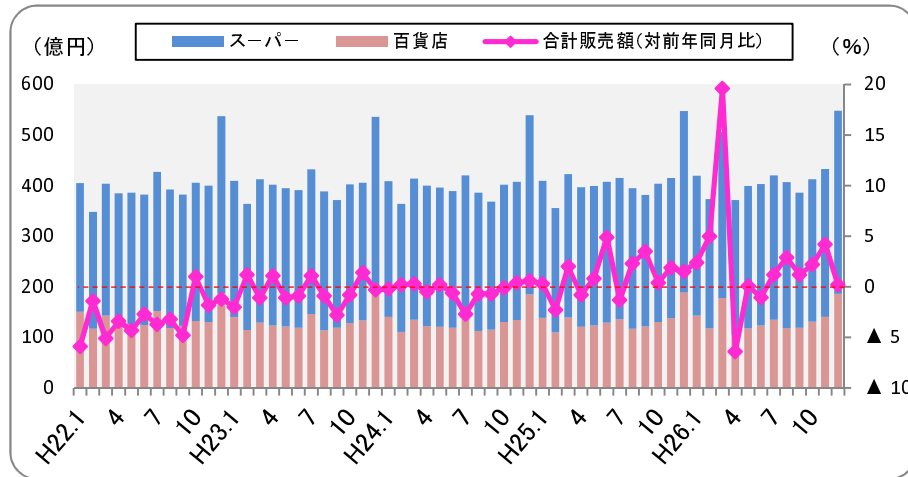
| 項目 | 全国の動向 | 北海道の動向 |
|------|-------------------------------------|--|
| | 内閣府「月例経済報告」 (平成27年2月19日発表) | 北海道経済産業局 「管内経済概況」 (平成27年2月18日発表) |
| 全体 | 景気は、個人消費などに弱さがみられるが、緩やかな回復基調が続いている。 | 管内経済は、緩やかな持ち直し基調が続くなか、弱い動きがみられる。 |
| 個人消費 | 消費者マインドに弱さがみられるなかで、底堅い動きとなっている。 | 持ち直しの動きに弱さがみられる。 |
| 住宅投資 | 底堅い動きとなっている。 | 低調となっている。 |
| 設備投資 | おおむね横ばいとなっている。 | 持ち直しの動きがみられる。 |
| 生産 | 持ち直しの動きがみられる。 | 横ばいながらも弱含みとなっている。 |
| 公共投資 | このところ弱めの動きとなっている。 | 前年並みで推移するも、発注は鈍化している。 |
| 雇用情勢 | 改善傾向にある。 | 緩やかに改善している。 |
| 観光 | — | 横ばい傾向ながら好調を維持している。 |
| 企業倒産 | 緩やかに減少している。 | 件数、負債総額ともに減少している。 |

2. 主要経済指標の動き

個人消費、雇用状況、倒産の状況など、最近の主要経済指標の推移をご紹介します。

● 個人消費の動向

【図1】大型小売店販売額の推移(札幌市)

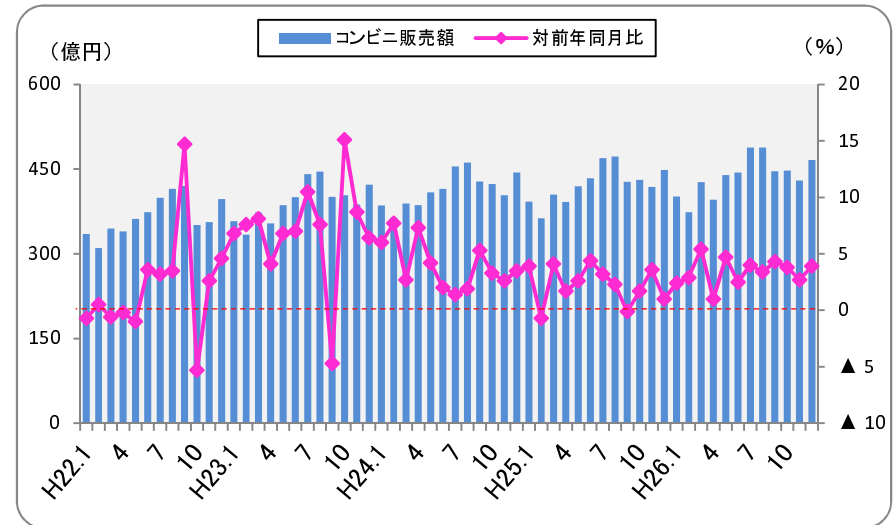


* 品目別大型小売店販売額前年同月比(札幌市)

| | 合計 | | | | |
|------|-------|-------|-------|-------|-------|
| | 衣料品 | 身の回り品 | 飲食料品 | その他 | |
| 合計 | 0.2 | ▲ 4.3 | ▲ 3.8 | 2.9 | ▲ 2.5 |
| 百貨店 | ▲ 1.5 | ▲ 2.5 | ▲ 4.3 | ▲ 0.7 | 0.8 |
| スーパー | 1.1 | ▲ 9.0 | ▲ 1.5 | 3.9 | ▲ 3.8 |

<資料>北海道経済産業局

【図2】コンビニ販売額の推移(北海道)

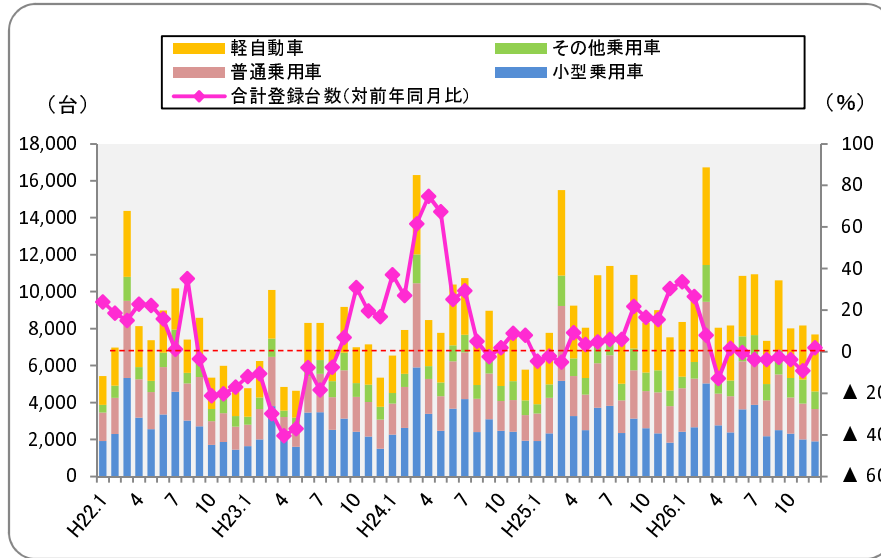


<資料>北海道経済産業局

- 平成26年12月の大型小売店販売額(札幌市)は、548億円で、6ヶ月連続で前年同月を上回りました(+0.2%) (図1)。このうち、百貨店は前年同月を下回り(▲1.5%)、スーパーは前年同月を上回りました(+1.1%)。品目別では、飲食料品は前年を上回ったものの、衣料品、身の回り品、その他は前年を下回っています。
- 12月のコンビニエンスストア販売額(北海道)は、466億円で、15ヵ月連続で前年同月を上回りました(+3.9%) (図2)。

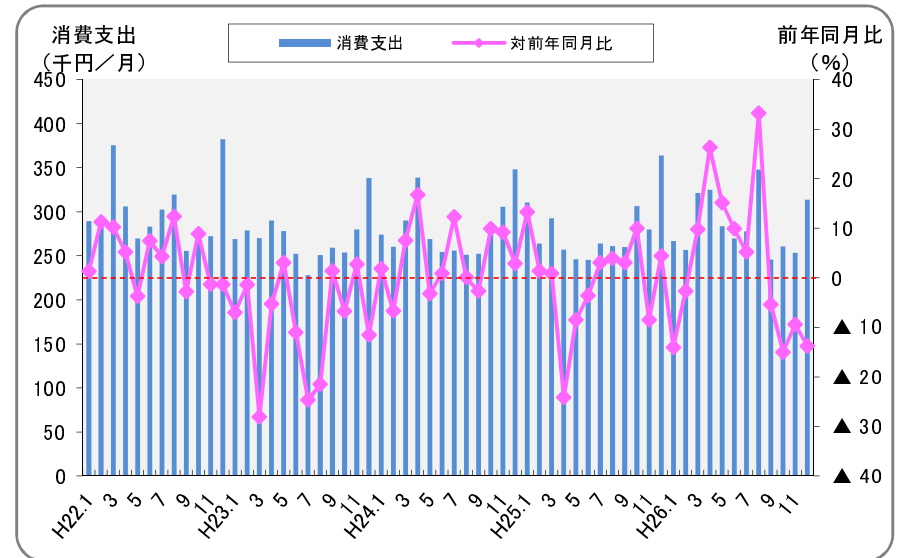
● 個人消費の動向

【図3】新車登録台数の推移(札幌運輸局管内)



<資料> 自販連札幌支部、全国軽自動車協会連合会札幌地区事務取扱所

【図4】消費支出(札幌市)



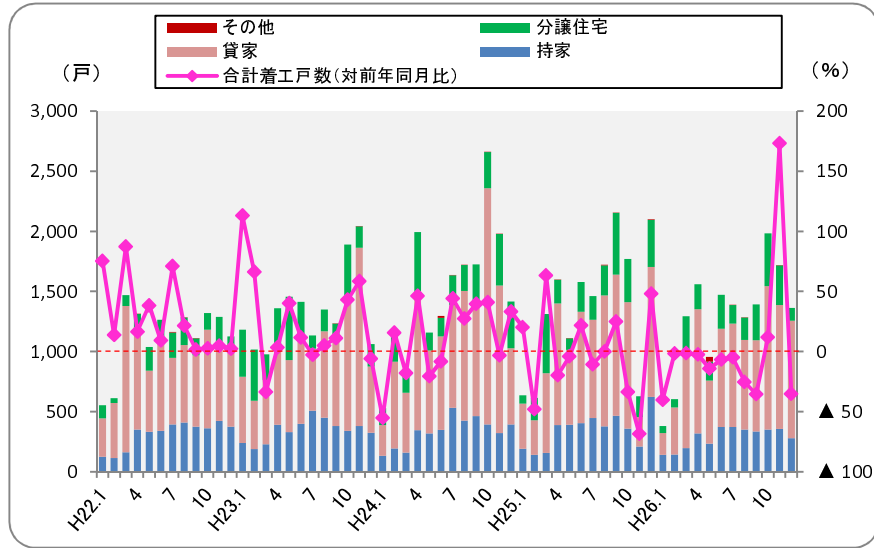
<資料> 総務省統計局「家計調査」

○平成26年12月の新車登録(届出)台数(札幌運輸局管内)は、7,680台と前年同月を7ヶ月ぶりに上回りました(+1.9%)。車種別では、普通乗用車(▲10.8%)が前年同月を下回りましたが、小型乗用車(+2.9%)、軽自動車(+6.8%)では前年同月を上回っています。

○12月の家計調査(総務省統計局)によると、一世帯当たりの消費支出は31万3,528円となり、4ヶ月連続で前年同月を下回りました(▲13.8%) (図4)。

● 住宅着工の動向

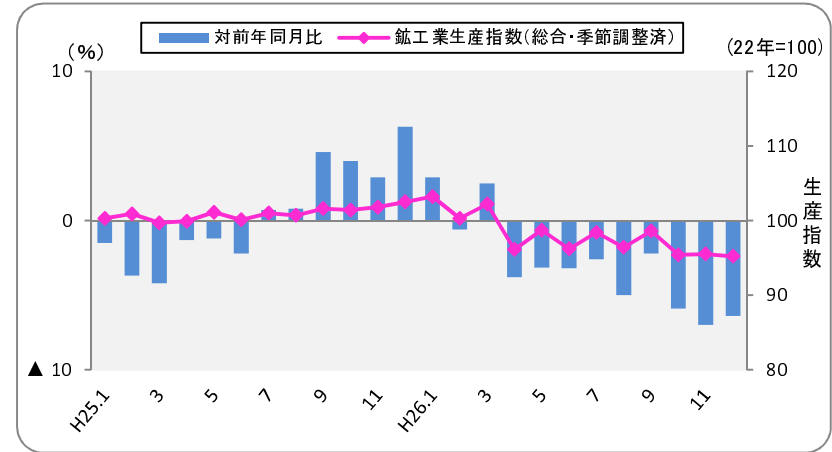
【図5】新設住宅着工戸数の推移(札幌市)



<資料>国土交通省

● 鉱工業の生産動向

【図6】鉱工業生産指数の推移(北海道)



* 主な業種別の前月に対する上昇・低下項目

| | 業種 | 季節調整済指数 | 前月比(%) |
|----|--------|---------|--------|
| 低下 | 非鉄金属工業 | 92.4 | ▲ 0.2 |
| | 食料品工業 | 102.0 | ▲ 0.4 |
| | 電気機械工業 | 88.5 | ▲ 2.1 |
| | 印刷業 | 77.1 | ▲ 2.4 |
| | 輸送機械工業 | 91.6 | ▲ 4.3 |
| | 金属製品工業 | 89.9 | ▲ 5.4 |
| | 一般機械工業 | 92.7 | ▲ 7.3 |

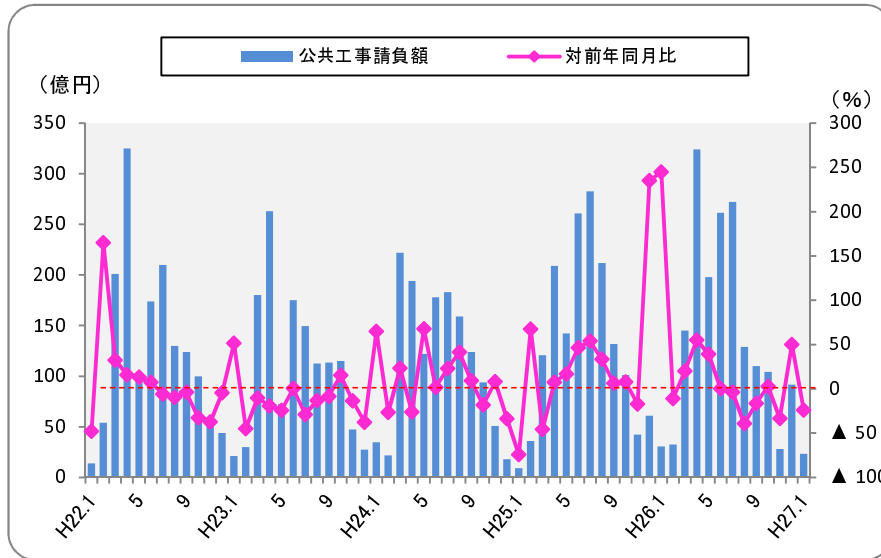
<資料>北海道経済産業局

○平成26年12月の新設住宅着工戸数(札幌市)は、1,363戸で、3ヶ月ぶりに前年同月を下回りました(▲35.1%) (図5)。内訳では、持家が▲54.8%、貸家が▲9.9%、分譲住宅は▲72.7%でした。

○12月の鉱工業生産指数(北海道)は、季節調整済指数が95.2で、前月比▲0.3%と2ヶ月ぶりの低下となりました(図6)。

● 公共工事の動向

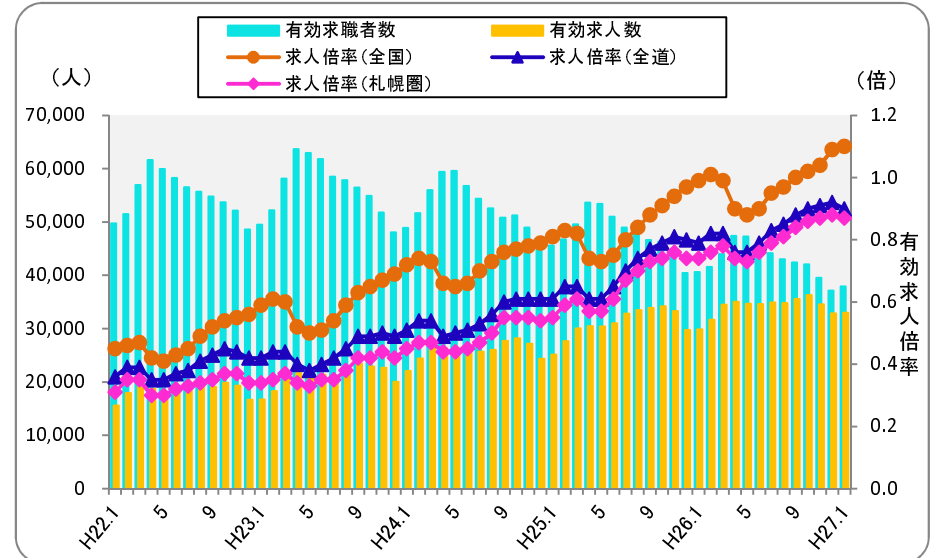
【図7】公共工事請負額の推移(石狩管内)



<資料>北海道建設業信用保証㈱

● 雇用情勢

【図8】求職・求人、有効求人倍率の推移(札幌圏)

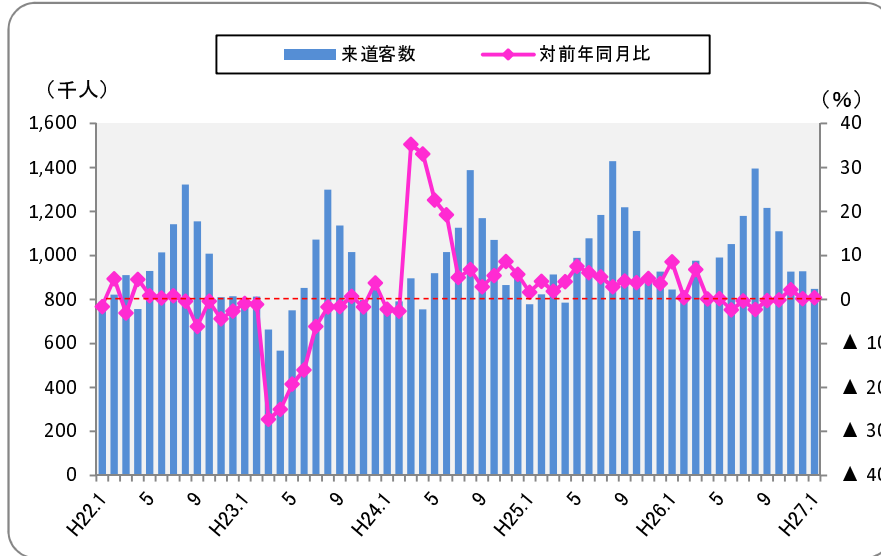


<資料>北海道労働局
 ※札幌圏とは、札幌市、江別市、北広島市、石狩市(浜益区を除く)、当別町、新篠津村を指す。
 ※上記数値は、常用パートタイムを含む。

○平成27年1月の公共工事請負額(石狩管内)は、23億円で2ヵ月ぶりに前年同月を下回りました(▲24.0%) (図7)。
 ○1月の有効求人倍率(札幌圏)は、0.87倍と、平成22年3月以降、59ヶ月連続で前年同月を上回りました(+0.13) (図8)。
 また、有効求人数は60ヶ月連続で前年同月を上回り、有効求職者数は39ヶ月連続で前年同月を下回りました。(有効求人数+10.4%、有効求職者数▲6.7%)

● 観光客の動向

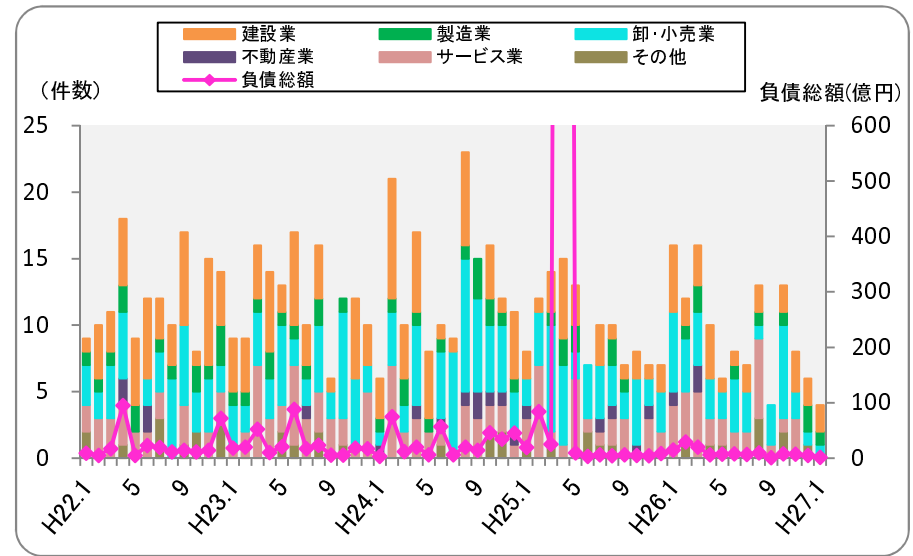
【図9】来道者数の推移(北海道)



<資料>(公社)北海道観光振興機構

● 倒産状況

【図10】企業倒産件数と負債総額の推移(札幌市)



<資料>株帝国データバンク
 ※倒産5法(会社更生法、民事再生法、破産法、商法に基づく特別清算及び会社整理)による負債額1,000万円以上の法的整理が対象。

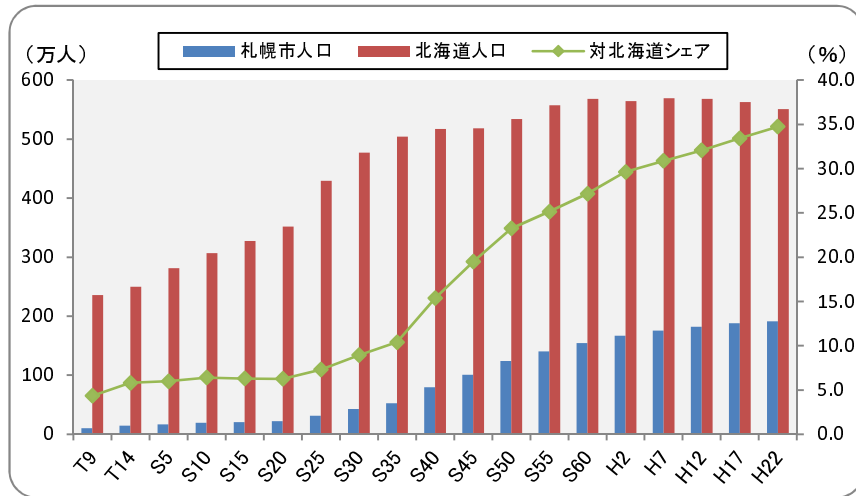
○平成27年1月の来道者数(北海道)は84.8万人で、前年同月を3ヶ月連続で上回りました(+0.4%) (図9)。
 ○1月の法的整理による企業倒産件数(札幌市)は4件で、前年同月より12件減少(▲75%)しました。負債総額は1億円で、前年同月と比べ13億円減少しました(図10)。
 なお、負債額が10億円を超える大型倒産はありませんでした。

3. 札幌の産業規模

札幌の産業規模を、「人口」、「事業所数・従業者数」、「市内総生産」の分野ごとに紹介します。

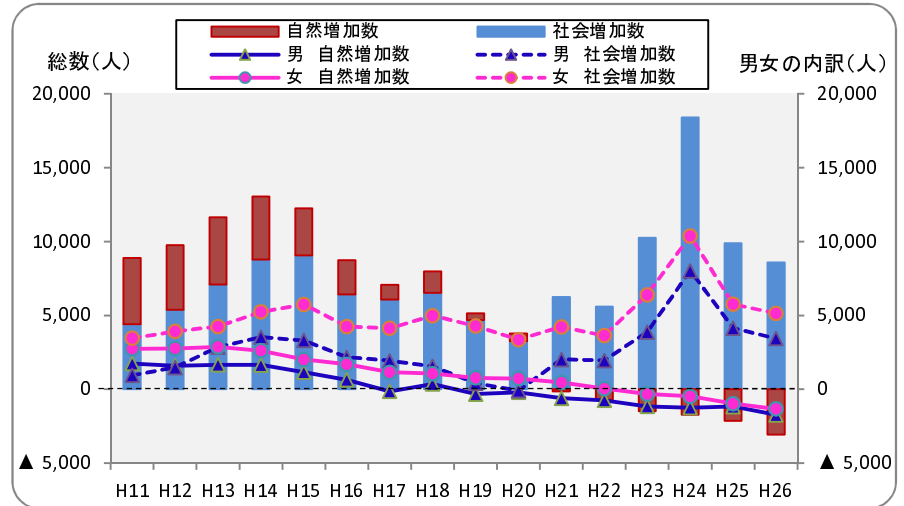
● 札幌市の人口

【図11】札幌市・北海道の人口の推移



<資料>総務省統計局「国勢調査」、北海道総合政策部地域行政局、札幌市市長政策室政策企画部 (人口数は各年10月1日現在)

【図12】札幌市の男女別人口動態の推移

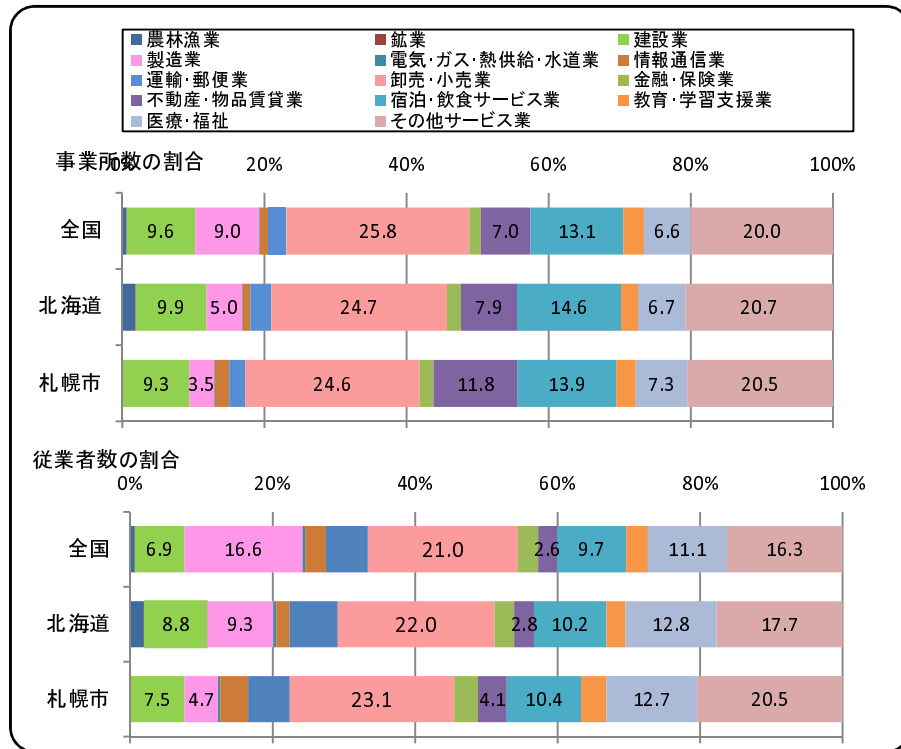


<資料>札幌市住民基本台帳

- 国勢調査による5年毎の人口推移をみると、近年、札幌市は人口増加率が鈍化傾向にあります。また、札幌市の人口の対全道シェアは年々高まっており、平成22年は34.8%となっています。(図11)
- 近年の人口動態は、自然増加(出生-死亡)は平成21年からマイナスに転じており、少子化傾向が表れています。その一方、社会増加(転入-転出)は平成23年、24年に1万人を超え、その後は8千~9千人台の規模で推移しています。(図12)

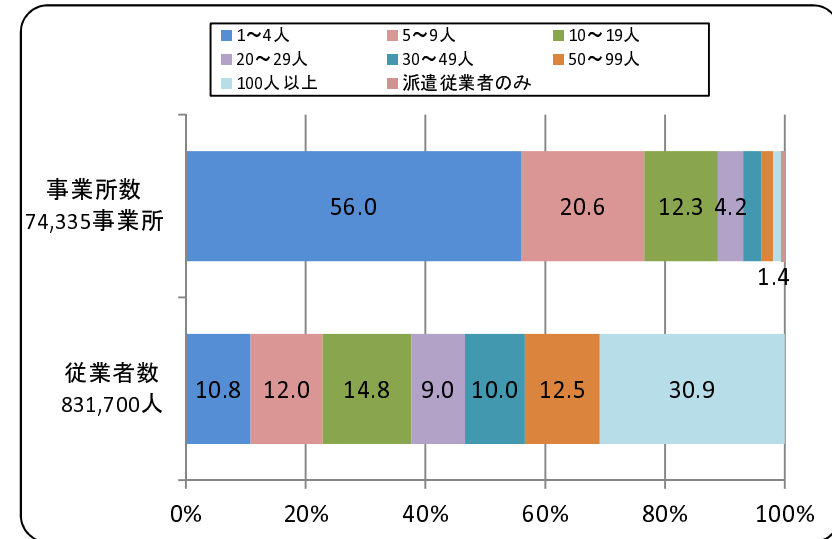
札幌市事業所数・従業者数

【図13】事業所数と従業者数の産業別内訳(民営)(平成24年2月1日現在)



<資料>総務省統計局平成24年「経済センサス活動調査」

【図14】従業者規模別事業所数及び従業者数の割合(民営)

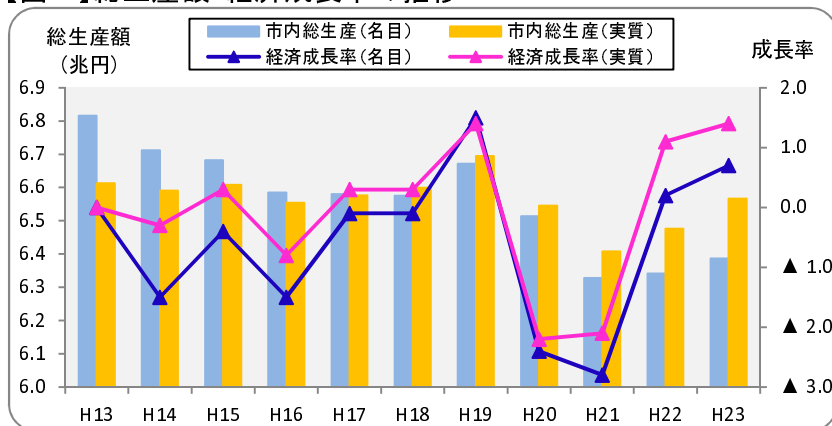


<資料>総務省統計局平成24年「経済センサス活動調査」

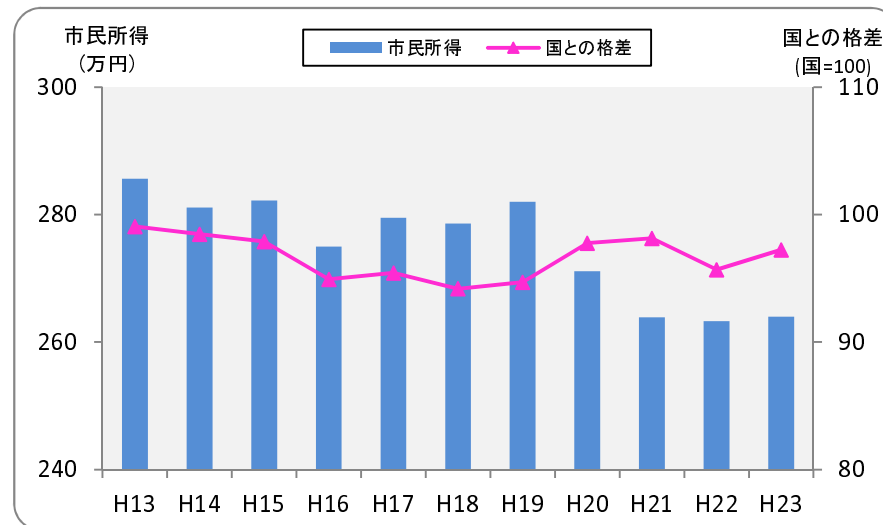
- 札幌市の産業構造は、事業所数、従業者数とともに、全国に比べて製造業などの2次産業の割合が低く、3次産業が中心となっています。(図13)
- 従業者規模別に札幌市の事業所数をみると、従業者「1~4人」が全体の56.0%と半数以上を、事業所規模9人以下の事業所が、事業所全体の4分の3を占めています。また、「100人以上」の事業所は、事業所数では事業所全体のわずか1.4%ですが、従業者数では3割以上を占めています。(図14)

札幌の市内総生産・市民所得

【図15】総生産額・経済成長率の推移

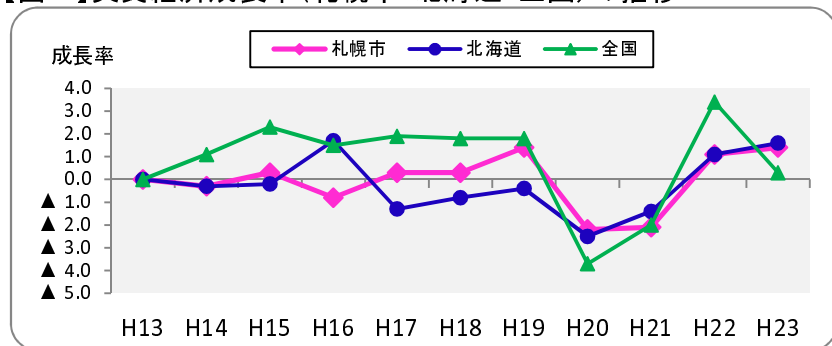


【図17】札幌市の一人当たり市民所得と国民所得との格差の推移



＜資料＞内閣府「平成23年度国民経済計算」、北海道「平成23年度道民経済計算」、市長政策室政策企画部

【図16】実質経済成長率(札幌市・北海道・全国)の推移



○平成23年度の札幌市の市内総生産は、名目6兆3,864億円（経済成長率+0.7%）、実質6兆5,668億円（経済成長率+1.4%）です。名目、実質ともに2年連続プラスとなっています（図15）。

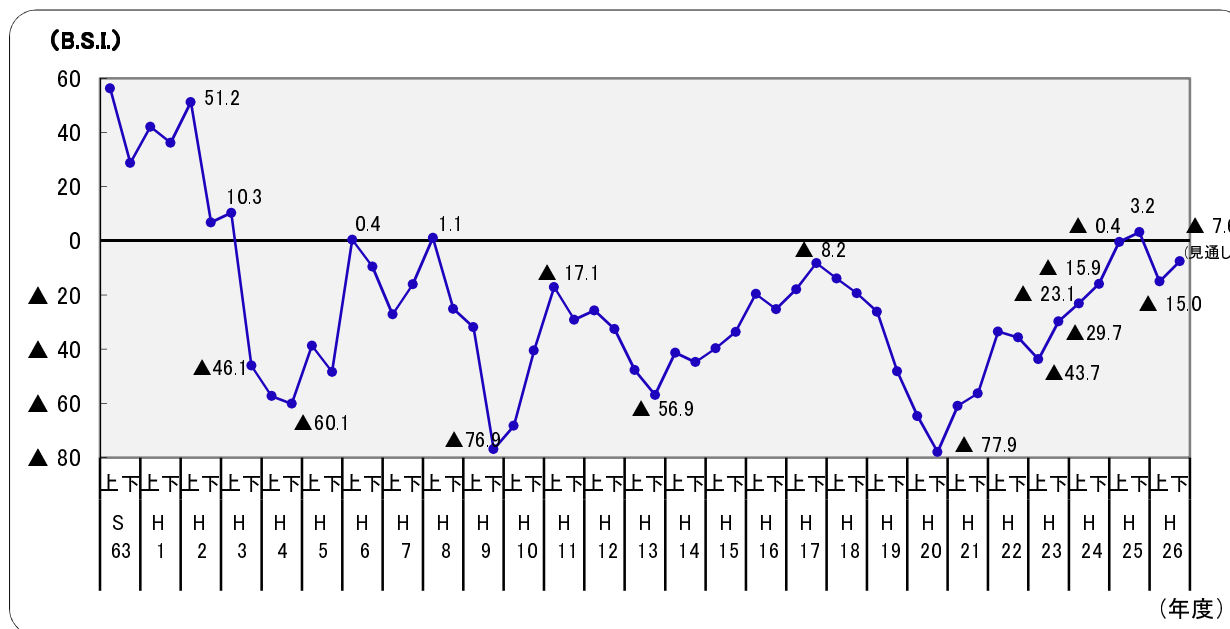
また、全国的には2%程度の経済成長が続いていた時期も、札幌市の経済は低迷を続けていました（図16）。

○平成23年度の市民1人当たりの市民所得は、2,640千円で、前年比+0.3%となっており、4年ぶりに増加しました。

また、札幌市の市民所得と、全国の国民所得の格差をみると、拡大傾向が続いていましたが、平成20年度に3.1ポイント、平成23年度に1.5ポイント縮小するなど縮小の兆しがあります。（図17）

● 市内企業の景況感

【図18】企業経営動向調査の結果



※B.S.I.(景気動向指数)
 景気が以前と比較して、「上昇している」と回答した企業の割合から「下降している」と回答した企業の割合を差し引いた数値。札幌市では、毎年度2回調査を実施している。

○平成26年度上期（26年4月～26年10月）の市内の景気について、25年度下期に比べて「上昇」とみる企業の割合（14.6%）から「下降」とみる企業の割合（29.6%）を減じた市内景況判断B.S.I.は、▲15.0であり、23年度下期から25年度下期まで5期連続して上昇が続いていましたが、今回は下降しました（図18）。
 ○また、26年度下期の市内景況判断B.S.I.（見通し）は、▲7.6と25年度下期と比べて改善の見通しとなっています（図18）。

● 主要経済指標（その1）

| | 個人消費 | | | | | | 新車登録台数 | | 物価 | | 家計調査 | | | | | |
|--------|---------------|--------|--------|--------|--------|--------|------------------|--------|-----------|-----------|------------------|--------|-------------|--------|---------|--------|
| | 大型小売店販売額(札幌市) | | | | | | コンビニ販売額 (北海道) | | (札幌運輸局管内) | | 消費者物価指数 (札幌市) | | 名目消費支出(札幌市) | | | |
| | 百貨店+スーパー | | 百貨店 | | スーパー | | | | | | | | 全世帯 | | 勤労者世帯 | |
| | 前年比(%) | 前年比(%) | 前年比(%) | 前年比(%) | 前年比(%) | 前年比(%) | 前年比(%) | 前年比(%) | 前年比(%) | 前年比(%) | 前年比(%) | 前年比(%) | 前年比(%) | 前年比(%) | 前年比(%) | |
| (億円) | 全店ベース | (億円) | 全店ベース | (億円) | 全店ベース | (億円) | 全店ベース | (台) | (%) | (H22=100) | (%) | (円) | (%) | (円) | (%) | |
| 平成14年 | 5,229 | 0.9 | 2,318 | ▲ 3.2 | 2,912 | 4.4 | 4,204 | 0.3 | 114,169 | ▲ 3.5 | 101.1 | ▲ 1.1 | 294,738 | ▲ 9.5 | 331,375 | ▲ 2.9 |
| 15年 | 5,393 | 3.1 | 2,390 | 3.1 | 3,003 | 3.1 | 4,190 | ▲ 0.3 | 112,766 | ▲ 1.2 | 100.8 | ▲ 0.3 | 275,586 | ▲ 6.5 | 295,820 | ▲ 10.7 |
| 16年 | 5,308 | ▲ 1.6 | 2,300 | ▲ 3.8 | 3,008 | 0.2 | 4,229 | 0.9 | 111,623 | ▲ 1.0 | 101.0 | 0.2 | 298,178 | 8.2 | 316,349 | 6.9 |
| 17年 | 5,166 | ▲ 2.7 | 2,255 | ▲ 1.9 | 2,911 | ▲ 3.2 | 4,166 | ▲ 1.5 | 110,621 | ▲ 0.9 | 100.9 | ▲ 0.1 | 292,862 | ▲ 1.8 | 305,379 | ▲ 3.5 |
| 18年 | 5,218 | 1.0 | 2,217 | ▲ 1.7 | 3,001 | 3.1 | 4,163 | ▲ 0.1 | 108,482 | ▲ 1.9 | 101.1 | 0.2 | 289,261 | ▲ 1.2 | 289,822 | ▲ 5.1 |
| 19年 | 5,196 | ▲ 0.4 | 2,118 | ▲ 4.5 | 3,078 | 2.6 | 4,091 | ▲ 1.7 | 104,333 | ▲ 3.8 | 101.0 | ▲ 0.1 | 289,715 | 0.2 | 300,285 | 3.6 |
| 20年 | 5,107 | ▲ 1.7 | 2,019 | ▲ 4.7 | 3,088 | 0.3 | 4,251 | 3.9 | 95,448 | ▲ 8.5 | 103.0 | 2.0 | 288,692 | ▲ 0.4 | 305,608 | 1.8 |
| 21年 | 4,924 | ▲ 3.6 | 1,783 | ▲ 11.7 | 3,141 | 1.7 | 4,312 | 1.5 | 87,394 | ▲ 8.4 | 100.6 | ▲ 2.3 | 288,835 | 0.0 | 313,775 | 2.7 |
| 22年 | 4,855 | ▲ 1.4 | 1,631 | ▲ 8.5 | 3,225 | 2.7 | 4,405 | 2.1 | 93,351 | 6.8 | 100.0 | ▲ 0.6 | 300,961 | 4.2 | 332,230 | 5.9 |
| 23年 | 4,910 | 1.1 | 1,576 | ▲ 3.4 | 3,335 | 3.4 | 4,708 | 6.9 | 82,756 | ▲ 11.3 | 100.2 | 0.2 | 270,689 | ▲ 10.1 | 282,619 | ▲ 14.9 |
| 24年 | 4,894 | ▲ 0.3 | 1,567 | ▲ 0.5 | 3,337 | 0.1 | 4,920 | 4.5 | 105,030 | 26.9 | 100.1 | ▲ 0.0 | 281,575 | 4.0 | 307,517 | 8.8 |
| 25年 | 4,949 | 1.1 | 1,595 | 1.7 | 3,355 | 0.5 | 5,073 | 3.1 | 112,487 | 7.1 | 101.0 | 0.8 | 279,190 | 3.1 | 298,615 | 5.7 |
| 26年 | 5,079 | 2.6 | 1,615 | 1.3 | 3,464 | 3.3 | 5,248 | 3.4 | 114,763 | 2.0 | 103.8 | 2.8 | 285,154 | 2.1 | 299,012 | 0.1 |
| 24年12月 | 539 | 0.6 | 185 | ▲ 0.5 | 354 | 1.1 | 444 | 3.5 | 5,777 | 8.0 | 100.2 | 0.7 | 348,268 | 2.9 | 370,382 | 13.3 |
| 25年1月 | 410 | 0.3 | 139 | ▲ 1.2 | 271 | 1.0 | 392 | 3.9 | 6,254 | ▲ 4.5 | 100.2 | 0.1 | 310,377 | 13.3 | 317,505 | 9.4 |
| 25年2月 | 356 | ▲ 2.3 | 110 | ▲ 1.4 | 246 | ▲ 2.7 | 363 | ▲ 0.7 | 7,769 | ▲ 2.1 | 100.2 | 0.1 | 263,781 | 1.4 | 282,773 | ▲ 42.5 |
| 25年3月 | 423 | 2.0 | 139 | 3.5 | 283 | 1.2 | 405 | 4.1 | 15,497 | ▲ 5.0 | 100.5 | ▲ 0.5 | 292,671 | 0.9 | 312,647 | ▲ 24.5 |
| 25年4月 | 397 | ▲ 0.8 | 121 | ▲ 0.6 | 276 | ▲ 0.9 | 392 | 1.7 | 9,244 | 9.2 | 100.5 | ▲ 0.3 | 257,077 | ▲ 24.1 | 267,614 | ▲ 43.5 |
| 25年5月 | 399 | 0.8 | 123 | 1.9 | 276 | 0.4 | 420 | 2.6 | 8,045 | 3.5 | 100.4 | ▲ 0.1 | 246,135 | ▲ 8.5 | 266,253 | ▲ 11.7 |
| 25年6月 | 408 | 4.9 | 129 | 8.9 | 279 | 3.2 | 434 | 4.4 | 10,889 | 4.7 | 100.7 | 0.6 | 245,286 | ▲ 3.6 | 265,339 | ▲ 8.0 |
| 25年7月 | 415 | ▲ 1.3 | 136 | ▲ 3.5 | 279 | ▲ 0.2 | 470 | 3.2 | 11,386 | 6.0 | 100.8 | 1.2 | 263,840 | 3.1 | 302,540 | 5.8 |
| 25年8月 | 395 | 2.2 | 117 | 3.8 | 278 | 1.6 | 472 | 2.3 | 7,631 | 6.0 | 100.9 | 1.3 | 261,111 | 3.9 | 284,511 | 3.8 |
| 25年9月 | 381 | 3.5 | 122 | 5.5 | 260 | 2.6 | 428 | ▲ 0.1 | 10,914 | 21.8 | 101.7 | 1.8 | 259,943 | 3.1 | 287,483 | ▲ 6.1 |
| 25年10月 | 404 | 0.4 | 131 | 0.1 | 273 | 0.5 | 431 | 1.7 | 8,325 | 16.6 | 101.7 | 1.8 | 306,592 | 10.0 | 291,134 | 0.1 |
| 25年11月 | 415 | 1.9 | 138 | 3.0 | 277 | 1.4 | 418 | 3.6 | 8,999 | 15.5 | 101.7 | 2.2 | 279,731 | ▲ 8.5 | 312,751 | ▲ 8.9 |
| 25年12月 | 547 | 1.5 | 189 | 2.0 | 358 | 1.3 | 449 | 1.0 | 7,534 | 30.4 | 102.2 | 1.9 | 363,741 | 4.4 | 392,834 | 6.1 |
| 26年1月 | 420 | 2.4 | 143 | 2.9 | 277 | 2.2 | 402 | 2.4 | 8,357 | 33.6 | 101.8 | 1.7 | 266,863 | ▲ 14.0 | 291,674 | ▲ 8.1 |
| 26年2月 | 374 | 5.0 | 118 | 6.8 | 256 | 4.1 | 374 | 2.9 | 9,829 | 26.5 | 101.7 | 1.5 | 256,790 | ▲ 2.7 | 278,991 | ▲ 1.3 |
| 26年3月 | 506 | 19.6 | 178 | 27.9 | 327 | 15.6 | 427 | 5.4 | 16,729 | 7.9 | 102.0 | 1.5 | 321,335 | 9.8 | 386,066 | 23.5 |
| 26年4月 | 371 | ▲ 6.4 | 105 | ▲ 13.2 | 266 | ▲ 3.4 | 396 | 1.0 | 8,050 | ▲ 12.9 | 104.3 | 3.7 | 324,785 | 26.3 | 346,988 | 29.7 |
| 26年5月 | 399 | 0.1 | 118 | ▲ 4.5 | 282 | 2.1 | 440 | 4.7 | 8,170 | 1.6 | 104.6 | 4.2 | 283,495 | 15.2 | 313,948 | 17.9 |
| 26年6月 | 403 | ▲ 1.0 | 124 | ▲ 4.3 | 280 | 0.4 | 444 | 2.5 | 10,854 | ▲ 0.3 | 104.5 | 3.7 | 269,558 | 9.9 | 308,918 | 16.4 |
| 26年7月 | 420 | 1.2 | 135 | ▲ 1.1 | 285 | 2.3 | 488 | 4.0 | 10,949 | ▲ 3.8 | 104.4 | 3.5 | 277,675 | 5.2 | 277,576 | ▲ 8.3 |
| 26年8月 | 407 | 2.9 | 118 | 1.0 | 289 | 3.8 | 488 | 3.4 | 7,345 | ▲ 3.7 | 104.5 | 3.6 | 347,909 | 33.2 | 262,867 | ▲ 7.6 |
| 26年9月 | 386 | 1.2 | 119 | ▲ 2.2 | 267 | 2.8 | 446 | 4.3 | 10,618 | ▲ 2.7 | 104.7 | 2.9 | 245,883 | ▲ 5.4 | 244,805 | ▲ 14.8 |
| 26年10月 | 413 | 2.2 | 131 | 0.3 | 282 | 3.2 | 447 | 3.8 | 8,011 | ▲ 3.8 | 104.4 | 2.7 | 260,650 | ▲ 15.0 | 268,445 | ▲ 7.8 |
| 26年11月 | 433 | 4.2 | 141 | 1.9 | 292 | 5.3 | 430 | 2.7 | 8,171 | ▲ 9.2 | 104.2 | 2.4 | 253,375 | ▲ 9.4 | 272,799 | ▲ 12.8 |
| 26年12月 | 548 | 0.2 | 186 | ▲ 1.5 | 362 | 1.1 | 466 | 3.9 | 7,680 | 1.9 | 104.6 | 2.4 | 313,528 | ▲ 13.8 | 335,067 | ▲ 14.7 |
| 資料 | 北海道経済産業局 | | | | | | 自販連、軽自動車連 | | 総務省統計局 | | 総務省統計局 | | | | | |

※表中の一部の数字は速報値であるため、のちに発表される確報値と若干異なる場合がある。

※四捨五入の関係で、月別の値と年合計の値が合致しない場合がある。

● 主要経済指標 (その2)

| | 住宅 | | 生産(北海道) | | | | 公需(石狩管内) | | 雇用(札幌圏) | | | | 観光(北海道) | | 倒産(帝国データバンク) | | 倒産(東京商工リサーチ) | | | | | |
|--------|-------------------|------------|---------------------|------------|----------------------|------------|---------------|------------|---------|---------|---------|------------|--------------|------------|--------------|------------|--------------|------------|-------|--------|------------|-------|
| | 新設住宅着工戸数 (札幌市) | | 鉱工業生産指数 (総合・原指数) | | 鉱工業生産指数 (季節調整済指数) | | 公共工事請負額 | | 有効求人倍率 | | 有効求人数 | | 有効求職者数 | | 来道客数 | | 件数 | | 負債額 | | | |
| | (戸) | 前年比 (%) | (H22= 100) | 前年比 (%) | (H22= 100) | 前月比 (%) | (億円) | 前年比 (%) | (倍) | 前年差 | (人) | 前年比 (%) | (人) | 前年比 (%) | (千人) | 前年比 (%) | (件) | 前年比 (%) | (億円) | (件) | 前年比 (%) | (億円) |
| 平成14年 | 21,106 | 5.1 | | | | | 2,474 | ▲ 7.2 | 0.37 | 0.00 | 217,025 | 1.0 | 587,928 | 0.5 | 13,537 | 1.9 | 96 | - | 911 | 290 | | 1,150 |
| 15年 | 23,320 | 10.5 | | | | 2,028 | ▲ 18.0 | 0.41 | 0.04 | 235,555 | 8.5 | 571,828 | ▲ 2.7 | 13,305 | ▲ 1.7 | 75 | ▲ 21.9 | 2,175 | 268 | ▲ 7.6 | 2,231 | |
| 16年 | 24,917 | 6.8 | | | | 1,891 | ▲ 6.8 | 0.45 | 0.04 | 258,346 | 9.7 | 565,835 | ▲ 1.0 | 12,801 | ▲ 3.8 | 98 | 30.7 | 651 | 243 | ▲ 9.3 | 879 | |
| 17年 | 28,662 | 15.0 | | | | 1,832 | ▲ 3.1 | 0.50 | 0.05 | 271,650 | 5.1 | 540,921 | ▲ 4.4 | 12,794 | ▲ 0.1 | 116 | 18.4 | 965 | 229 | ▲ 5.8 | 1,077 | |
| 18年 | 27,128 | ▲ 5.4 | | | | 1,520 | ▲ 17.1 | 0.52 | 0.02 | 278,810 | 2.6 | 532,071 | ▲ 1.6 | 13,014 | 1.7 | 147 | 26.7 | 1,313 | 221 | ▲ 3.5 | 1,354 | |
| 19年 | 20,575 | ▲ 24.2 | | | | 1,541 | 1.5 | 0.48 | ▲ 0.04 | 255,313 | ▲ 8.4 | 533,551 | 0.3 | 12,848 | ▲ 1.3 | 147 | 0.0 | 746 | 227 | 2.7 | 798 | |
| 20年 | 17,996 | ▲ 12.5 | | | | 1,399 | ▲ 9.3 | 0.42 | ▲ 0.06 | 230,995 | ▲ 9.5 | 543,985 | 2.0 | 12,465 | ▲ 3.1 | 198 | 34.7 | 696 | 307 | 35.2 | 795 | |
| 21年 | 11,121 | ▲ 38.2 | 94.3 | ▲ 13.8 | | 1,504 | 7.5 | 0.31 | ▲ 0.11 | 194,393 | ▲ 15.8 | 634,902 | 16.7 | 11,574 | ▲ 7.1 | 154 | ▲ 22.2 | 1,449 | 215 | ▲ 30.0 | 1,404 | |
| 22年 | 13,546 | 21.8 | 100.0 | 6.0 | | 1,526 | 1.5 | 0.33 | 0.02 | 220,864 | 13.6 | 659,521 | 3.9 | 11,442 | ▲ 1.1 | 145 | ▲ 5.8 | 296 | 194 | ▲ 9.8 | 350 | |
| 23年 | 16,116 | 19.0 | 100.5 | 0.5 | 100.6 | 1,306 | ▲ 14.4 | 0.38 | 0.05 | 252,147 | 14.2 | 676,014 | 2.5 | 10,533 | ▲ 7.9 | 144 | ▲ 0.7 | 295 | 186 | ▲ 4.1 | 279 | |
| 24年 | 18,091 | 12.3 | 100.4 | ▲ 0.1 | 100.4 | ▲ 0.2 | 1,401 | 7.3 | 0.49 | 0.11 | 310,416 | 23.1 | 635,073 | ▲ 6.1 | 11,648 | 10.6 | 158 | 9.7 | 338 | 176 | ▲ 5.4 | 347 |
| 25年 | 16,688 | ▲ 7.8 | 100.9 | 0.5 | 100.9 | 0.5 | 1,609 | 14.8 | 0.65 | 0.16 | 372,253 | 19.9 | 573,808 | ▲ 9.6 | 12,146 | 4.3 | 118 | ▲ 25.3 | 5,266 | 133 | ▲ 24.4 | 5,289 |
| 26年 | 15,399 | ▲ 7.7 | 97.9 | ▲ 3.0 | 98.0 | ▲ 2.9 | 1,727 | 7.3 | 0.80 | 0.14 | 409,438 | 10.0 | 514,841 | ▲ 10.3 | 12,236 | 0.7 | 119 | 0.8 | 122 | 132 | ▲ 0.8 | 131 |
| 25年1月 | 637 | 20.2 | 92.0 | ▲ 1.9 | 100.3 | 3.8 | 9 | ▲ 74.3 | 0.55 | 0.10 | 25,140 | 13.8 | 45,594 | ▲ 6.8 | 778 | 1.7 | 8 | 33.3 | 19 | 13 | 44.4 | 24 |
| 25年2月 | 614 | ▲ 47.8 | 93.9 | ▲ 3.7 | 100.9 | 0.6 | 36 | 67.6 | 0.59 | 0.12 | 27,660 | 13.2 | 46,773 | ▲ 9.5 | 824 | 4.1 | 12 | ▲ 42.9 | 84 | 13 | ▲ 40.9 | 84 |
| 25年3月 | 1,312 | 63.4 | 99.8 | ▲ 4.9 | 99.7 | ▲ 1.2 | 121 | ▲ 45.7 | 0.61 | 0.14 | 30,057 | 13.6 | 49,595 | ▲ 11.4 | 914 | 1.9 | 14 | 40.0 | 25 | 14 | ▲ 26.3 | 24 |
| 25年4月 | 1,599 | ▲ 19.8 | 97.6 | ▲ 2.0 | 99.9 | 0.2 | 209 | 7.6 | 0.57 | 0.13 | 30,490 | 15.9 | 53,654 | ▲ 9.7 | 785 | 4.0 | 15 | ▲ 11.8 | 5,093 | 16 | 23.1 | 5,102 |
| 25年5月 | 1,113 | ▲ 3.9 | 98.2 | ▲ 1.5 | 101.1 | 1.2 | 142 | 16.9 | 0.57 | 0.13 | 30,404 | 15.3 | 53,435 | ▲ 10.3 | 990 | 7.5 | 13 | 62.5 | 10 | 13 | 8.3 | 12 |
| 25年6月 | 1,578 | 21.8 | 100.8 | ▲ 2.5 | 100.1 | ▲ 1.0 | 261 | 46.4 | 0.61 | 0.16 | 31,018 | 21.3 | 50,982 | ▲ 10.2 | 1,078 | 6.1 | 7 | ▲ 30.0 | 3 | 8 | ▲ 27.3 | 4 |
| 25年7月 | 1,461 | ▲ 10.6 | 105.1 | 0.7 | 101.0 | 0.9 | 283 | 54.0 | 0.67 | 0.20 | 32,855 | 28.0 | 48,959 | ▲ 10.0 | 1,184 | 5.1 | 10 | 11.1 | 6 | 12 | ▲ 7.7 | 9 |
| 25年8月 | 1,722 | 0.1 | 98.6 | 0.8 | 100.7 | ▲ 0.3 | 212 | 33.3 | 0.70 | 0.20 | 33,495 | 28.6 | 47,621 | ▲ 9.4 | 1,429 | 2.9 | 10 | ▲ 56.5 | 4 | 13 | ▲ 48.0 | 5 |
| 25年9月 | 2,156 | 25.1 | 103.2 | 4.6 | 101.6 | 0.9 | 132 | 6.4 | 0.73 | 0.18 | 33,886 | 22.2 | 46,601 | ▲ 8.3 | 1,219 | 4.2 | 7 | ▲ 53.3 | 6 | 10 | ▲ 16.7 | 7 |
| 25年10月 | 1,769 | ▲ 33.5 | 110.7 | 4.0 | 101.4 | ▲ 0.2 | 101 | 7.9 | 0.74 | 0.19 | 34,203 | 21.3 | 46,349 | ▲ 9.5 | 1,112 | 3.8 | 8 | ▲ 50.0 | 5 | 6 | ▲ 64.7 | 5 |
| 25年11月 | 628 | ▲ 68.3 | 104.7 | 2.9 | 101.8 | 0.4 | 42 | ▲ 17.3 | 0.76 | 0.21 | 33,278 | 22.5 | 43,770 | ▲ 10.6 | 907 | 4.8 | 7 | ▲ 41.7 | 4 | 8 | ▲ 33.3 | 5 |
| 25年12月 | 2,099 | 48.2 | 105.8 | 6.3 | 102.5 | 0.7 | 61 | 235.3 | 0.74 | 0.20 | 29,767 | 22.1 | 40,475 | ▲ 9.7 | 926 | 3.6 | 7 | ▲ 36.4 | 8 | 7 | ▲ 36.4 | 9 |
| 26年1月 | 381 | ▲ 40.2 | 94.7 | 2.9 | 103.2 | 0.7 | 31 | 244.7 | 0.74 | 0.19 | 29,897 | 18.9 | 40,649 | ▲ 10.8 | 845 | 8.6 | 16 | 100.0 | 14 | 17 | 30.8 | 13 |
| 26年2月 | 605 | ▲ 1.5 | 93.3 | ▲ 0.6 | 100.3 | ▲ 2.8 | 32 | ▲ 11.0 | 0.76 | 0.17 | 31,660 | 14.5 | 41,589 | ▲ 11.1 | 827 | 0.4 | 12 | 0.0 | 29 | 10 | ▲ 23.1 | 30 |
| 26年3月 | 1,294 | ▲ 1.4 | 102.3 | 2.5 | 102.2 | ▲ 1.9 | 145 | 20.1 | 0.78 | 0.17 | 34,503 | 14.8 | 43,984 | ▲ 11.3 | 976 | 6.8 | 16 | 14.3 | 20 | 22 | 57.1 | 21 |
| 26年4月 | 1,559 | ▲ 2.5 | 93.9 | ▲ 3.8 | 96.1 | ▲ 6.0 | 324 | 55.1 | 0.74 | 0.17 | 35,025 | 14.9 | 47,421 | ▲ 11.6 | 786 | 0.1 | 10 | ▲ 33.3 | 6 | 8 | ▲ 50.0 | 2 |
| 26年5月 | 957 | ▲ 14.0 | 95.1 | ▲ 3.2 | 98.7 | 2.7 | 198 | 39.1 | 0.73 | 0.16 | 34,663 | 14.0 | 47,276 | ▲ 11.5 | 991 | 0.2 | 6 | ▲ 53.8 | 7 | 9 | ▲ 30.8 | 10 |
| 26年6月 | 1,473 | ▲ 6.7 | 97.6 | ▲ 3.2 | 96.2 | ▲ 2.5 | 262 | 0.3 | 0.76 | 0.15 | 34,609 | 11.6 | 45,557 | ▲ 10.6 | 1,053 | ▲ 2.3 | 8 | 14.3 | 8 | 9 | 12.5 | 7 |
| 26年7月 | 1,390 | ▲ 4.9 | 102.4 | ▲ 2.6 | 98.4 | 2.1 | 272 | ▲ 3.7 | 0.79 | 0.12 | 34,942 | 6.4 | 44,189 | ▲ 9.7 | 1,180 | ▲ 0.3 | 7 | ▲ 30.0 | 7 | 9 | ▲ 25.0 | 8 |
| 26年8月 | 1,286 | ▲ 25.3 | 93.7 | ▲ 4.8 | 96.4 | ▲ 1.8 | 129 | ▲ 39.2 | 0.81 | 0.11 | 34,810 | 3.9 | 43,011 | ▲ 9.7 | 1,396 | ▲ 2.3 | 13 | 30.0 | 9 | 14 | 7.7 | 11 |
| 26年9月 | 1,391 | ▲ 35.5 | 100.9 | ▲ 2.5 | 98.6 | 2.1 | 110 | ▲ 16.5 | 0.84 | 0.11 | 35,576 | 5.0 | 42,404 | ▲ 9.0 | 1,216 | ▲ 0.2 | 4 | ▲ 42.9 | 1 | 5 | ▲ 50.0 | 1 |
| 26年10月 | 1,983 | 12.1 | 104.2 | ▲ 6.4 | 95.4 | ▲ 3.1 | 104 | 2.9 | 0.86 | 0.12 | 36,320 | 6.2 | 42,068 | ▲ 9.2 | 1,111 | ▲ 0.1 | 13 | 62.5 | 8 | 13 | 116.7 | 12 |
| 26年11月 | 1,717 | ▲ 173.1 | 97.1 | ▲ 7.6 | 95.5 | ▲ 0.2 | 28 | ▲ 33.3 | 0.87 | 0.11 | 34,575 | 3.9 | 39,554 | ▲ 9.6 | 927 | 2.2 | 8 | 14.3 | 7 | 8 | 0.0 | 8 |
| 26年12月 | 1,363 | ▲ 35.1 | 99.0 | ▲ 6.8 | 95.2 | ▲ 0.3 | 92 | 50.1 | 0.88 | 0.14 | 32,858 | 10.4 | 37,139 | ▲ 8.2 | 928 | 0.2 | 6 | ▲ 14.3 | 5 | 8 | 14.3 | 8 |
| 27年1月 | | | | | | | 23 | ▲ 24.0 | 0.87 | 0.13 | 33,018 | 10.4 | 37,915 | ▲ 6.7 | 848 | 0.4 | 4 | ▲ 75.0 | 1 | 4 | ▲ 76.5 | 0 |
| 資料 | 国土交通省 | | 北海道経済産業局 | | 北海道経済産業局 | | 北海道建設業信用保証(株) | | 北海道労働局 | | | | (社)北海道観光振興機構 | | (株)帝国データバンク | | (株)東京商工リサーチ | | | | | |

※表中の一部の数字は速報値であるため、のちに発表される確報値と若干異なる場合があります。
 ※鉱工業生産指数について、24年5月まではH17を基準年、24年6月以降はH22を基準年としている。
 ※四捨五入の関係で、月別の値と年合計の値が合致しない場合があります。