

## データで見る！ さっぽろ経済の動き

札幌の景気は、今どのような状況にあるのでしょうか？

「データで見るさっぽろ経済の動き」では、最近の札幌市や北海道の主な景気指標を時系列にまとめ、データやグラフを交えて、経済の動きを分かりやすくお伝えします。

### ◆◇◆ 目 次 ◆◇◆

|                      |       |
|----------------------|-------|
| 1. 最近の札幌経済の概況 .....  | p. 1  |
| 2. 主要経済指標の動き .....   | p. 2  |
| (1) 個人消費の動向 .....    | p. 2  |
| (2) 住宅着工の状況 .....    | p. 4  |
| (3) 鉱工業の生産動向 .....   | p. 4  |
| (4) 公共工事の動向 .....    | p. 5  |
| (5) 雇用情勢 .....       | p. 5  |
| (6) 観光客の動向 .....     | p. 6  |
| (7) 倒産状況 .....       | p. 6  |
| 3. 札幌の産業規模のまとめ ..... | p. 7  |
| (1) 人口の動向 .....      | p. 7  |
| (2) 事業所、従業員の動向 ..... | p. 8  |
| (3) 市内総生産、市民所得 ..... | p. 9  |
| (4) 企業の景況感 .....     | p. 10 |
| 【参考】主要経済指標 .....     | p. 11 |

# 1. 最近の札幌経済の概況

平成26年2月-平成26年3月の統計データをもとに、札幌経済の概況を総括しています。

## (1) 札幌の経済概況

最近の札幌経済は、住宅着工が弱含みで推移しているものの、個人消費や観光客数が持ち直しているなど、全体としては、緩やかに持ち直しています。

## (2) 主な経済指標の動向

| 項目             | 概要  | 前年同月データとの比較                   | 前月データとの比較                        |
|----------------|---|-------------------------------|----------------------------------|
| 個人消費の動向 (p.2)  | ・2月の大型小売店販売額は374億円で、7ヶ月連続で前年同月を上回る(+5.0%)。<br>・2月の新車登録台数は9,829台で、11ヶ月連続で前年同月を上回る(+26.5%)。 | (大型小売販売額)<br>356億円→374億円<br>↑ | (大型小売販売額)<br>422億円→374億円<br>↓    |
| 住宅着工の動向 (p.4)  | ・2月の新設住宅着工戸数は、605戸となり前年同月を下回る(▲1.5%)。   | (着工戸数)<br>614戸→605戸<br>↓      | (着工戸数)<br>381戸→605戸<br>↑         |
| 鉱工業の生産動向 (p.4) | ・2月の鉱工業生産指数(北海道)は、101.8(季節調整済)となり、前月を下回る▲2.1%)。   | (生産指数)<br>92.3→101.8<br>↑     | (生産指数・季節調整済)<br>103.8→101.8<br>↓ |
| 公共工事の動向 (p.5)  | ・3月の公共工事請負額(石狩管内)は、145億円となり、前年同月を上回る(20.1%)。  | (請負額)<br>121億円→145億円<br>↑     | (請負額)<br>32億円→145億円<br>↑         |
| 雇用情勢 (p.5)     | ・3月の有効求人倍率(札幌圏)は、0.78となり、49ヶ月連続で前年同月を上回る(+0.17ポイント)。                                      | (有効求人倍率)<br>0.61→0.78<br>↑    | (有効求人倍率)<br>0.76→0.78<br>↑       |
| 観光客の動向 (p.6)   | ・3月の来道客数(北海道)は、97.6万人となり、25ヶ月連続で前年同月を上回る(+6.8%)。  | (来道客数)<br>91.4万人→97.6万人<br>↑  | (来道客数)<br>82.8万人→97.6万人<br>↑     |
| 倒産状況 (p.6)     | ・3月の企業倒産件数(札幌市)は、16件となり、前年同月を上回る。(+14.3%)   | (倒産件数)<br>14件→16件<br>↑        | (倒産件数)<br>12件→16件<br>↑           |

## (3) 参考(他機関の概況判断)

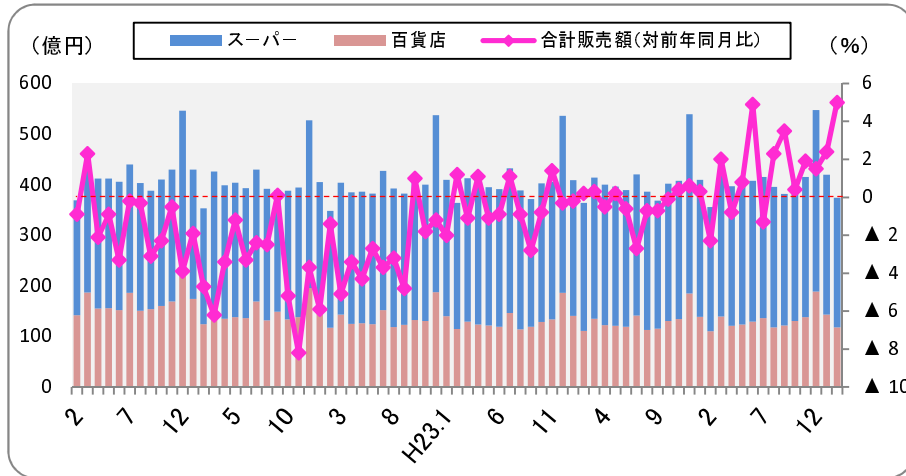
| 項目   | 全国の動向  | 北海道の動向                                 |
|------|--|--|
|      | 内閣府「月例経済報告」<br>(平成26年4月17日発表)                              | 北海道経済産業局<br>「管内経済概況」<br>(平成26年4月14日発表) |
| 全体   | 景気は、緩やかな回復基調が続いているが、消費税率引上げに伴う駆け込み需要の反動により、このところ弱い動きもみられる。 | 管内経済は、緩やかに持ち直している。                     |
| 個人消費 | 消費税率引上げに伴う駆け込み需要の反動により、このところ弱い動きとなっている。                    | 持ち直している。                               |
| 住宅投資 | 消費税率引上げに伴う駆け込み需要の反動により、減少している。                             | 弱含みで推移している。                            |
| 設備投資 | 持ち直している。   | 持ち直しの動きがみられる。                          |
| 生産   | 消費税率引上げに伴う駆け込み需要の反動の影響もあって、おおむね横ばいとなっている。                  | 持ち直しの動きがみられる。                          |
| 公共投資 | 底堅く推移している。   | 一服感がみられるものの底堅い動き。                      |
| 雇用情勢 | 着実に改善している。   | 緩やかに改善している。                            |
| 観光   | —  | 着実に持ち直している。                            |
| 企業倒産 | 緩やかに減少している。  | 件数、負債総額とも減少している。                       |

## 2. 主要経済指標の動き

個人消費、雇用状況、倒産の状況など、最近の主要経済指標の推移をご紹介します。

### ● 個人消費の動向

【図1】大型小売店販売額の推移(札幌市)

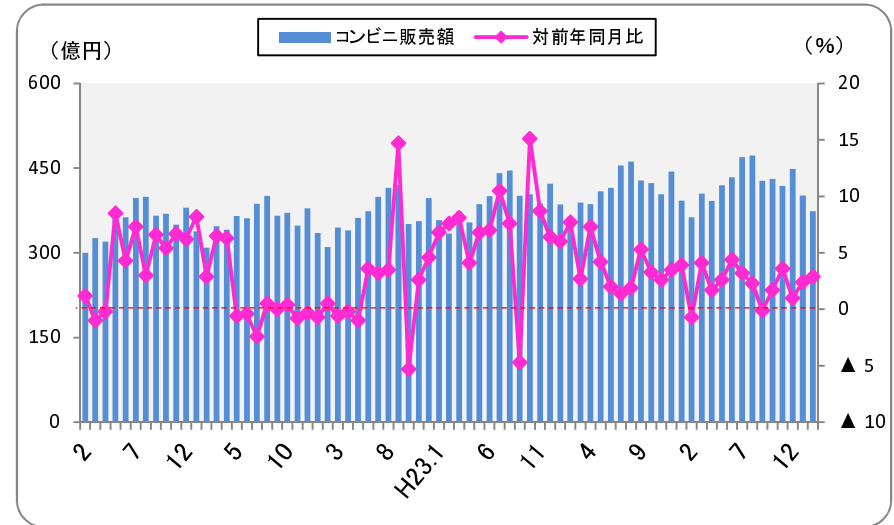


\* 品目別大型小売店販売額前年同月比(札幌市)

|      | 合計  |       |      |     |      |
|------|-----|-------|------|-----|------|
|      | 衣料品 | 身の回り品 | 飲食料品 | その他 |      |
| 合計   | 5.0 | 6.6   | 7.4  | 2.7 | 10.1 |
| 百貨店  | 6.8 | 7.2   | 8.6  | 1.6 | 14.6 |
| スーパー | 4.2 | 5.2   | 2.3  | 2.9 | 8.4  |

<資料>北海道経済産業局

【図2】コンビニ販売額の推移(北海道)

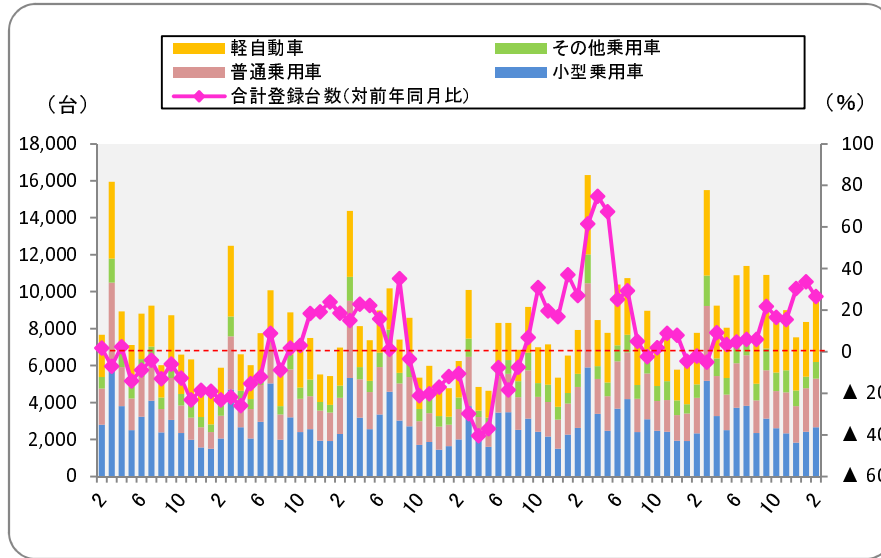


<資料>北海道経済産業局

- 平成26年2月の大型小売店販売額(札幌市)は7か月連続で前年同月を上回りました(+5.0%) (図1)。百貨店、スーパーともに前年を上回っています(百貨店+6.8%、スーパー+4.2%)。品目別では、衣料品、身の回り品、飲食料品、その他のすべての品目で前年を上回っています。
- 2月のコンビニエンスストア販売額(北海道)は、5か月連続で前年同月を上回りました(+2.9%) (図2)。

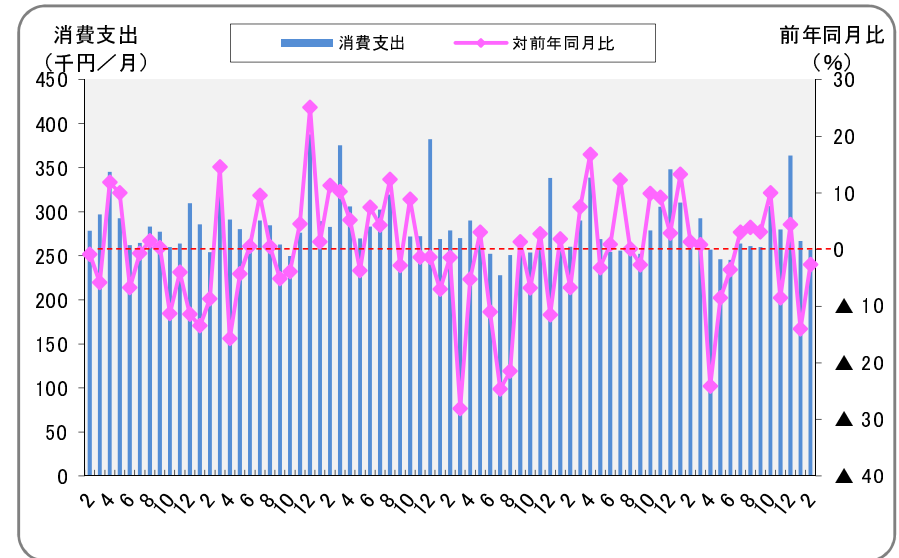
## ● 個人消費の動向

【図3】新車登録台数の推移(札幌運輸局管内)



<資料> 自販連札幌支部、全国軽自動車協会連合会札幌地区事務取扱所

【図4】消費支出(札幌市)



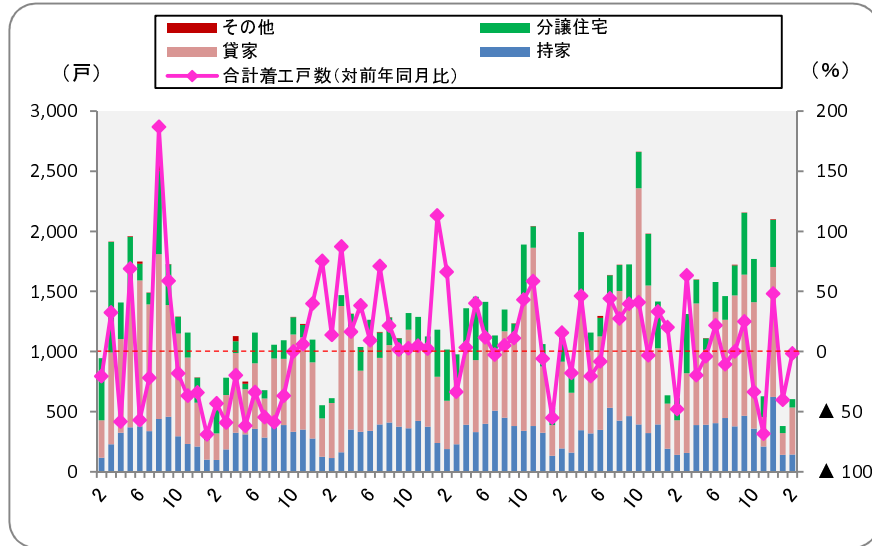
<資料> 総務省統計局「家計調査」

○平成26年2月の新車登録(届出)台数(札幌運輸局管内)は、前年同月を11ヶ月連続で上回りました(+26.5%) (図3)。車種別では、小型乗用車は2ヶ月連続で前年同月を上回り(14.5%)、普通乗用車は6ヶ月連続で前年同月を上回りました(36.2%)。軽自動車は29ヶ月連続で前年同月を上回りました(+30.6%)。

○2月の家計調査(総務省統計局)によると、一世帯当たりの消費支出は25万6,790円となり、前年同月を2か月連続で下回りました(▲2.7%) (図4)。

## ● 住宅着工の動向

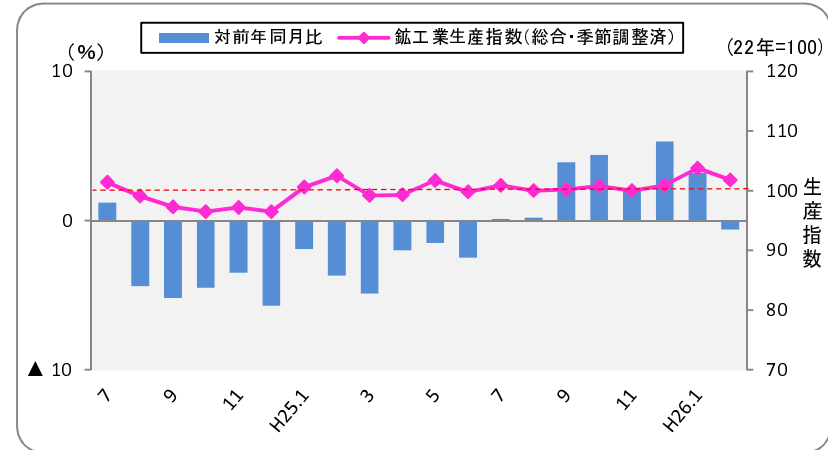
【図5】新設住宅着工戸数の推移(札幌市)



<資料>国土交通省

## ● 鉱工業の生産動向

【図6】鉱工業生産指数の推移(北海道)



\* 主な業種別の前月に対する上昇・低下項目

| 業種 |        | 前月比(%) | 前年同月比(%) |
|----|--------|--------|----------|
| 上昇 | 一般機械工業 | + 6.9  | ▲ 33.6   |
|    | 食料品工業  | + 1.5  | ▲ 2.9    |
|    | 金属製品工業 | + 1.1  | + 0.3    |
|    | 輸送機械工業 | + 1.0  | + 10.3   |
| 低下 | 電気機械工業 | ▲ 7.2  | + 14.2   |
|    | 非鉄金属工業 | ▲ 1.9  | ▲ 1.2    |
|    | 印刷業    | ▲ 1.2  | ▲ 3.3    |

<資料>北海道経済産業局

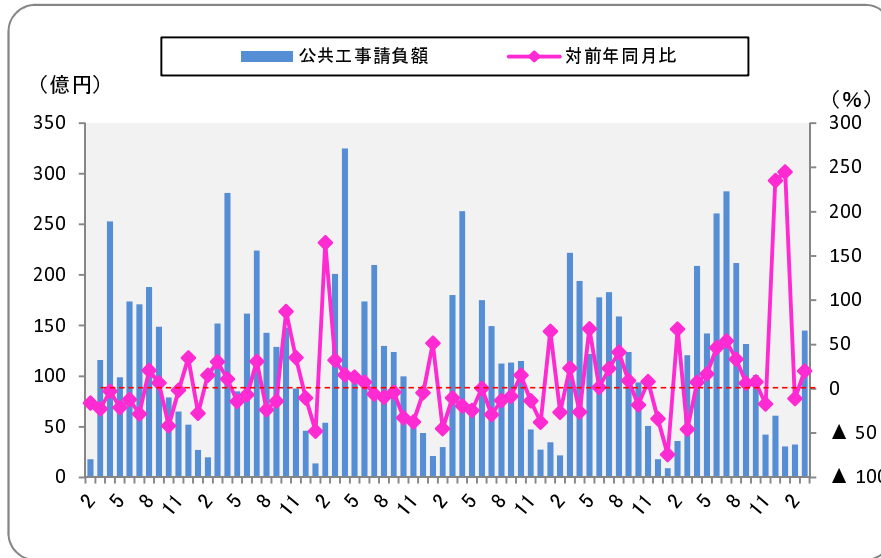
○平成26年2月の新設住宅着工戸数(札幌市)は、前年同月を下回りました(▲1.5%) (図5)。

内訳では、持家が+1.4%、貸家が+36.2%、分譲住宅は▲62.2%でした。

○2月の鉱工業生産指数(北海道)は、季節調整済指数は101.8で前月比▲2.1%と低下しました(図6)。

## ● 公共工事の動向

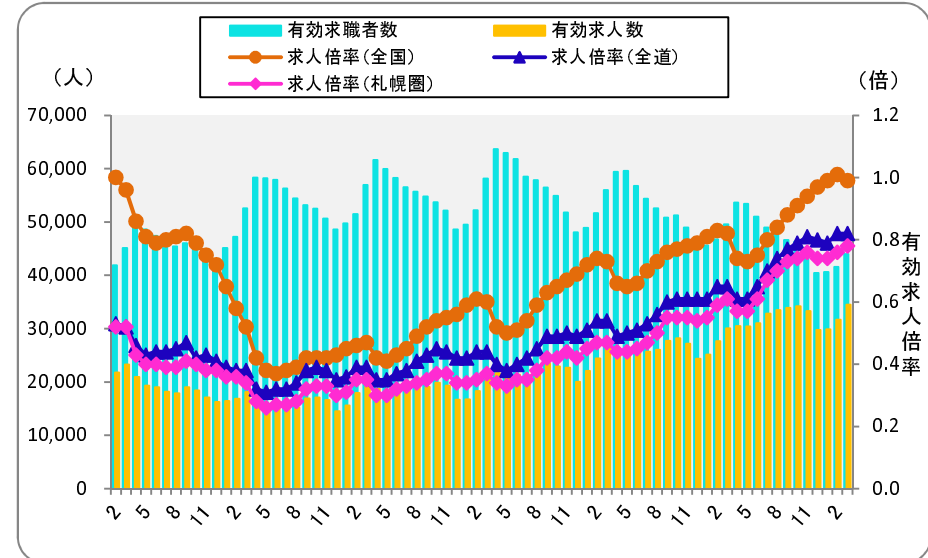
【図7】公共工事請負額の推移(石狩管内)



<資料>北海道建設業信用保証㈱

## ● 雇用情勢

【図8】求職・求人、有効求人倍率の推移(札幌圏)

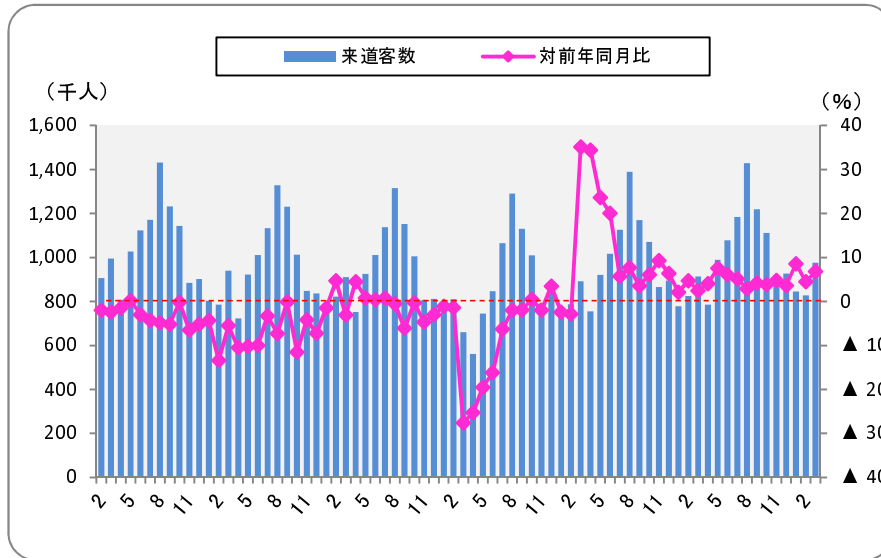


<資料>北海道労働局  
 ※札幌圏とは、札幌市、江別市、北広島市、石狩市(浜益区を除く)、当別町、新篠津村を指す。  
 ※上記数値は、常用パートタイムを含む。

○平成26年3月の公共工事請負額(石狩管内)は、前年同月を上回りました(+20.1%) (図7)。  
 ○3月の有効求人倍率(札幌圏)は、0.78倍と、49ヶ月連続で前年同月を上回りました(+0.17) (図8)。  
 また、有効求人数は50ヶ月連続で前年同月を上回り、有効求職者数は29ヶ月連続で前年同月を下回りました(有効求人数+14.8%、有効求職者数▲11.3%)。

## ● 観光客の動向

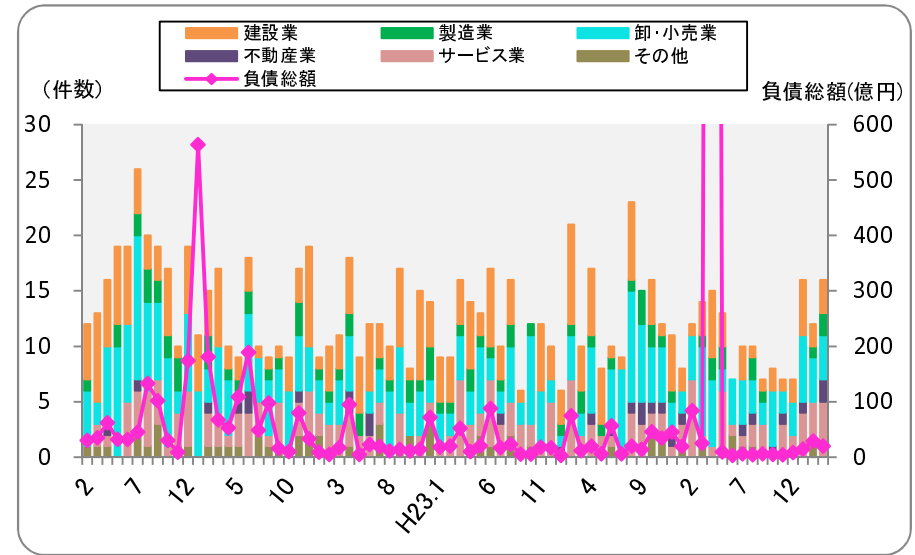
【図9】来道者数の推移(北海道)



<資料>(社)北海道観光振興機構

## ● 倒産状況

【図10】企業倒産件数と負債総額の推移(札幌市)



<資料>(株)帝国データバンク  
 ※倒産5法(会社更生法、民事再生法、破産法、商法に基づく特別清算及び会社整理)による負債額1,000万円以上の法的整理が対象。

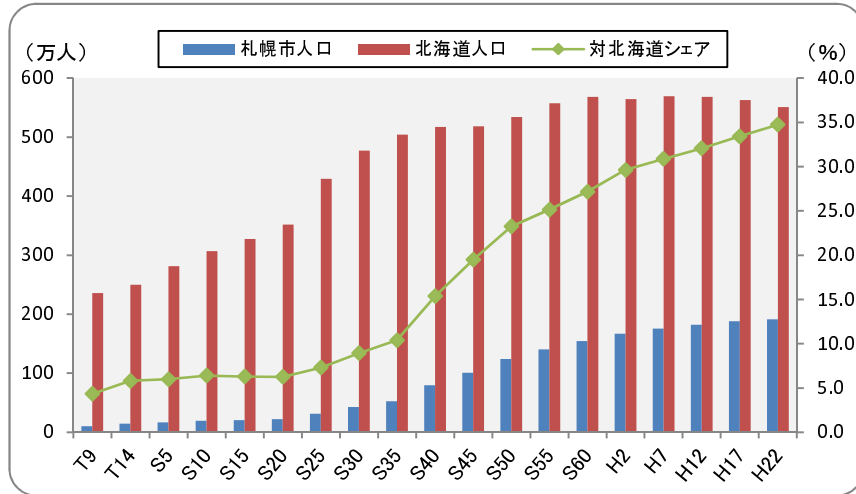
○平成26年3月の来道客数(北海道)は97.6万人(+6.8%)で、25ヶ月連続で前年同月を上回りました(図9)。  
 ○3月の法的整理による企業倒産件数(札幌市)は16件で、前年同月より2件(14.3%)増加しました。負債総額は20億円で、前年同月比▲19.9%と減少しました(図10)。  
 なお、負債額が10億円を超える大型倒産はありませんでした。

### 3. 札幌の産業規模

札幌の産業規模を、「人口」、「事業所数・従業者数」、「市内総生産」の分野ごとに紹介します。

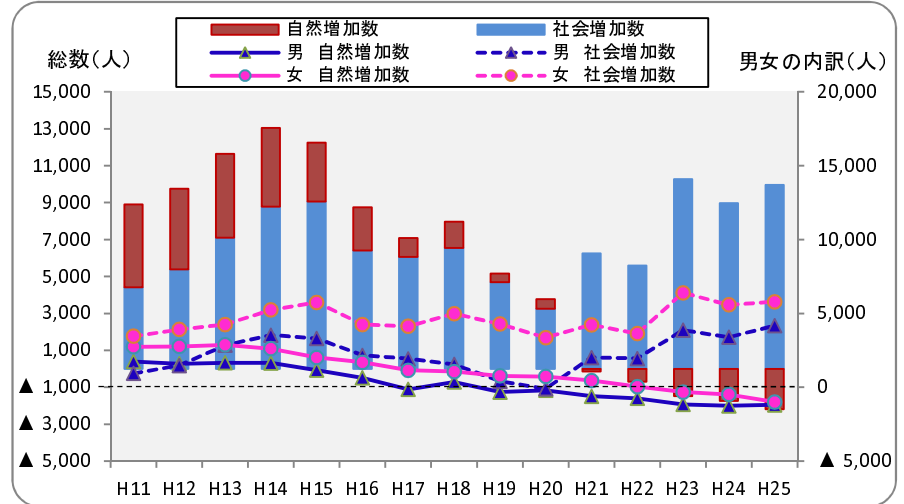
#### ● 札幌市の人口

【図11】札幌市・北海道の人口の推移



<資料>総務省統計局「国勢調査」、北海道総合政策部地域行政局、札幌市市長政策室政策企画部 (人口数は各年10月1日現在)

【図12】札幌市の男女別人口動態の推移



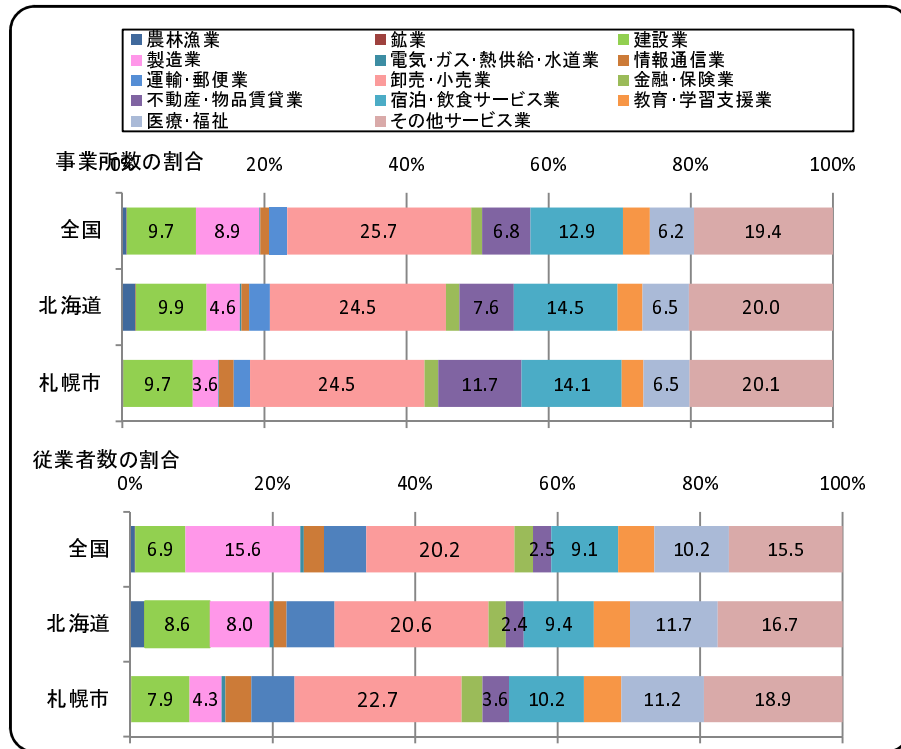
<資料>札幌市住民基本台帳

- 国勢調査による5年毎の人口推移をみると、近年、札幌市は人口増加率が鈍化傾向にあります。また、札幌市の人口の対全道シェアは年々高まっており、平成22年は34.8%となっています。(図11)
- 近年の人口動態は、自然増加(出生-死亡)は平成21年からマイナスに転じており、少子化傾向が表れています。その一方、社会増加(転入-転出)は平成20年まで減少傾向にありましたが、その後増加に転じています。これは、本州方面での雇用情勢の悪化の影響での転出の抑制、東日本大震災の影響での転入の増加が考えられます。(図12)



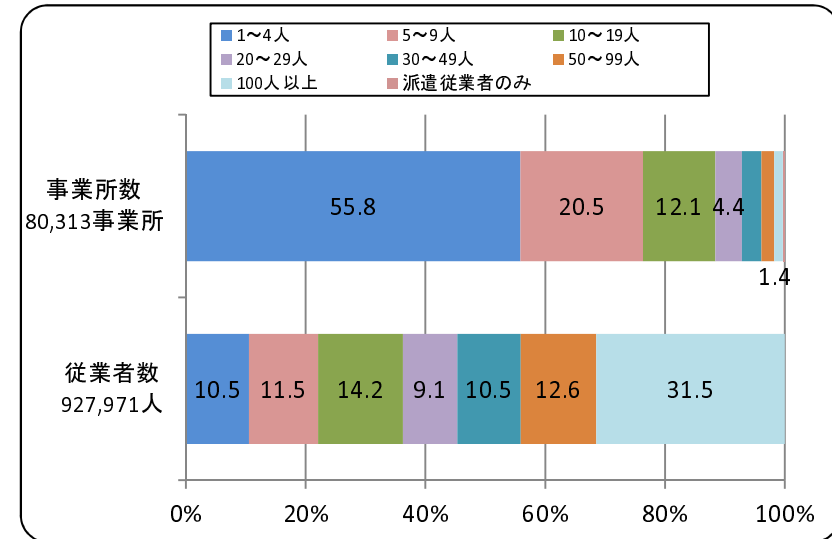
## 札幌市事業所数・従業者数

【図13】事業所数と従業者数の産業別内訳(平成21年7月1日現在)



<資料>総務省統計局「経済センサス基礎調査」

【図14】従業者規模別事業所数及び従業者数の割合

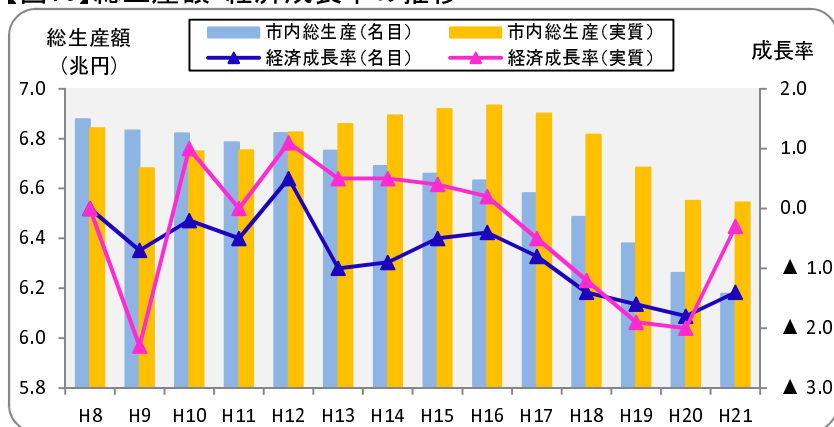


<資料>総務省統計局「経済センサス基礎調査」

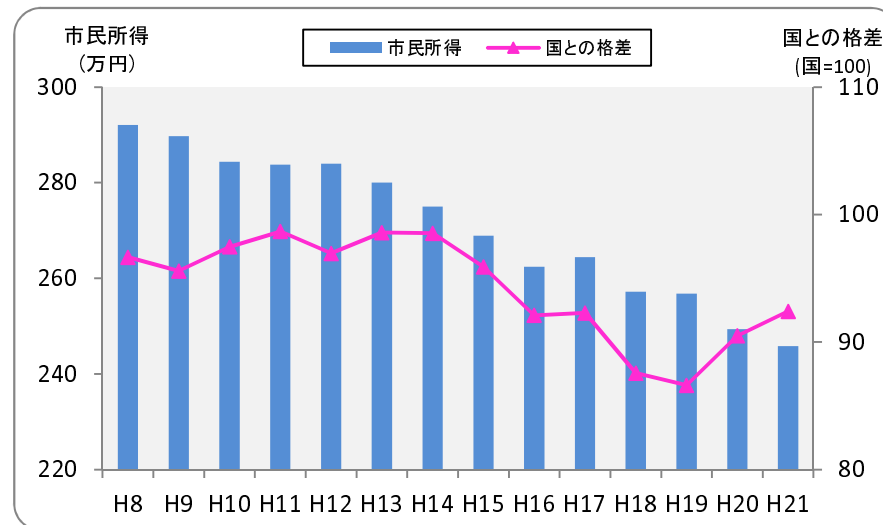
- 札幌市の産業構造は、事業所数、従業者数とともに、全国に比べて製造業などの2次産業の割合が低く、3次産業が中心となっています。(図13)
- 従業者規模別に札幌市の事業所数をみると、従業者「1~4人」が全体の55.8%と半数以上を、事業所規模9人以下の事業所が、事業所全体の4分の3を占めています。また、「100人以上」の事業所は、事業所数では事業所全体のわずか1.4%ですが、従業者数では3割以上を占めています。(図14)

## 札幌の市内総生産・市民所得

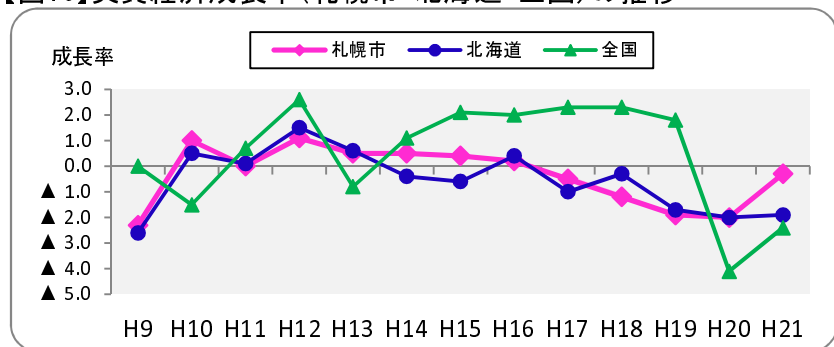
【図15】総生産額・経済成長率の推移



【図17】札幌市の一人当たり市民所得と国民所得との格差の推移



【図16】実質経済成長率(札幌市・北海道・全国)の推移

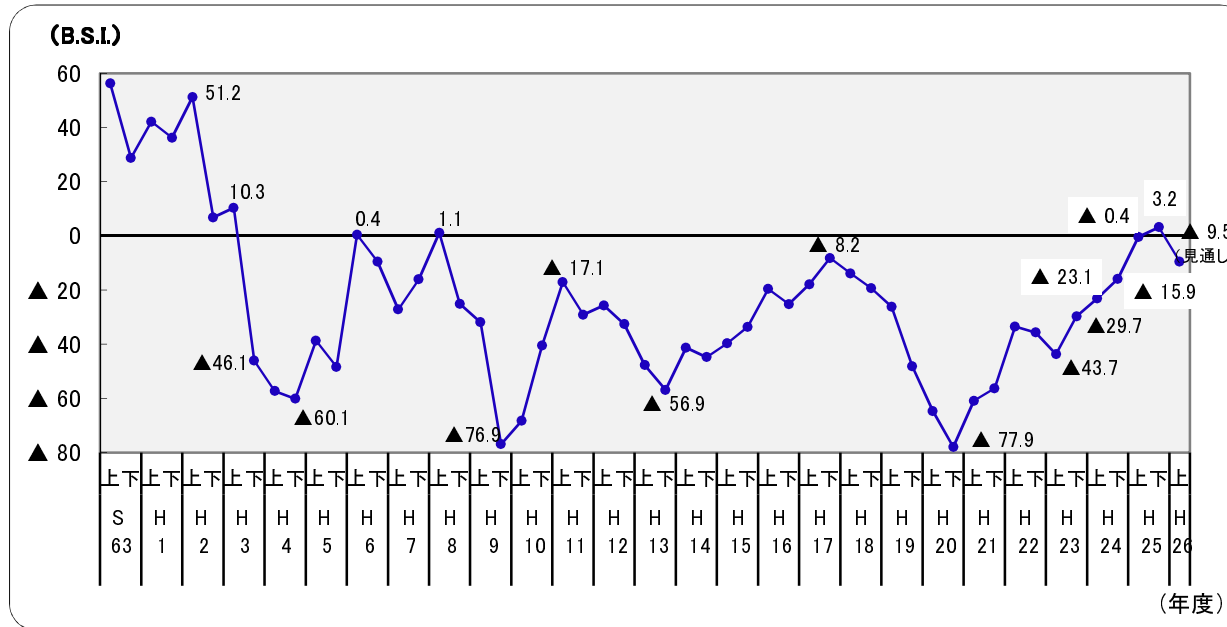


<資料> 内閣府「平成21年度国民経済計算」、北海道「平成21年度道民経済計算」、市長政策室政策企画部

- 平成21年度の札幌市の市内総生産は、名目6兆1,787億円（経済成長率▲1.4%）、実質6兆5,442億円（経済成長率▲0.3%）です。名目は9年連続マイナス、実質は5年連続マイナスとなっています（図15）。また、全国的には2%程度の経済成長が続いていた時期も、札幌市の経済は低迷を続けていました（図16）。
- 平成21年度の市民1人当たりの市民所得は、2,458,000円で、前年比▲1.4%となっており、比較可能な平成8年度以降、減少傾向が続いています。また、札幌市の市民所得と、全国の国民所得の格差をみると、拡大傾向が続いていましたが、平成20年度に3.9ポイント縮小し、21年度も1.9ポイント縮小しました。（図17）

● 市内企業の景況感

【図18】企業経営動向調査の結果



**※B.S.I.(景気動向指数)**  
 景気が以前と比較して、「上昇している」と回答した企業の割合から「下降している」と回答した企業の割合を差し引いた数値。札幌市では、毎年度2回調査を実施している。

○平成25年度下期（25年10月～26年3月）の市内の景気について、平成25年度上期に比べて「上昇」とみる企業の割合（22.2%）から「下降」とみる企業の割合（19.0%）を減じた市内景況判断B. S. I. は、3.2であり、5期連続で改善しています（図18）。

○また、26年度上期の市内景況判断B. S. I.（見通し）は、▲9.5と25年度下期と比べて大きく減少する見通しとなっています（図18）。

● 主要経済指標（その1）

|        | 個人消費          |        |       |        |       |        | 新車登録台数<br>(札幌運輸局管内) |        | 物価               |        | 家計調査        |        |         |        |         |        |
|--------|---------------|--------|-------|--------|-------|--------|---------------------|--------|------------------|--------|-------------|--------|---------|--------|---------|--------|
|        | 大型小売店販売額(札幌市) |        |       |        |       |        | コンビニ販売額<br>(北海道)    |        | 消費者物価指数<br>(札幌市) |        | 名目消費支出(札幌市) |        |         |        |         |        |
|        | 百貨店+スーパー      |        | 百貨店   |        | スーパー  |        |                     |        |                  |        | 全世帯         |        | 勤労者世帯   |        |         |        |
|        | (億円)          | 前年比(%) | (億円)  | 前年比(%) | (億円)  | 前年比(%) | (億円)                | 前年比(%) | (H22=100)        | (%)    | (円)         | 前年比(%) | (円)     | 前年比(%) |         |        |
| 平成14年  | 5,229         | 0.9    | 2,318 | ▲ 3.2  | 2,912 | 4.4    | 4,204               | 0.3    | 114,169          | ▲ 3.5  | 101.1       | ▲ 1.1  | 294,738 | ▲ 9.5  | 331,375 | ▲ 2.9  |
| 15年    | 5,393         | 3.1    | 2,390 | 3.1    | 3,003 | 3.1    | 4,190               | ▲ 0.3  | 112,766          | ▲ 1.2  | 100.8       | ▲ 0.3  | 275,586 | ▲ 6.5  | 295,820 | ▲ 10.7 |
| 16年    | 5,308         | ▲ 1.6  | 2,300 | ▲ 3.8  | 3,008 | 0.2    | 4,229               | 0.9    | 111,623          | ▲ 1.0  | 101.0       | 0.2    | 298,178 | 8.2    | 316,349 | 6.9    |
| 17年    | 5,166         | ▲ 2.7  | 2,255 | ▲ 1.9  | 2,911 | ▲ 3.2  | 4,166               | ▲ 1.5  | 110,621          | ▲ 0.9  | 100.9       | ▲ 0.1  | 292,862 | ▲ 1.8  | 305,379 | ▲ 3.5  |
| 18年    | 5,218         | 1.0    | 2,217 | ▲ 1.7  | 3,001 | 3.1    | 4,163               | ▲ 0.1  | 108,482          | ▲ 1.9  | 101.1       | 0.2    | 289,261 | ▲ 1.2  | 289,822 | ▲ 5.1  |
| 19年    | 5,196         | ▲ 0.4  | 2,118 | ▲ 4.5  | 3,078 | 2.6    | 4,091               | ▲ 1.7  | 104,333          | ▲ 3.8  | 101.0       | ▲ 0.1  | 289,715 | 0.2    | 300,285 | 3.6    |
| 20年    | 5,107         | ▲ 1.7  | 2,019 | ▲ 4.7  | 3,088 | 0.3    | 4,251               | 3.9    | 95,448           | ▲ 8.5  | 103.0       | 2.0    | 288,692 | ▲ 0.4  | 305,608 | 1.8    |
| 21年    | 4,924         | ▲ 3.6  | 1,783 | ▲ 11.7 | 3,141 | 1.7    | 4,312               | 1.5    | 87,394           | ▲ 8.4  | 100.6       | ▲ 2.3  | 288,835 | 0.0    | 313,775 | 2.7    |
| 22年    | 4,855         | ▲ 1.4  | 1,631 | ▲ 8.5  | 3,225 | 2.7    | 4,405               | 2.1    | 93,351           | 6.8    | 100.0       | ▲ 0.6  | 300,961 | 4.2    | 332,230 | 5.9    |
| 23年    | 4,910         | 1.1    | 1,576 | ▲ 3.4  | 3,335 | 3.4    | 4,708               | 6.9    | 82,756           | ▲ 11.3 | 100.2       | 0.2    | 270,689 | ▲ 10.1 | 282,619 | ▲ 14.9 |
| 24年    | 4,894         | ▲ 0.3  | 1,567 | ▲ 0.5  | 3,337 | 0.1    | 4,920               | 4.5    | 105,030          | 26.9   | 100.1       | ▲ 0.0  | 281,575 | 4.0    | 307,517 | 8.8    |
| 25年    | 4,949         | 1.1    | 1,595 | 1.8    | 3,355 | 0.5    | 5,073               | 3.1    | 112,487          | 7.1    | 101.0       | 0.8    | 279,190 | 3.1    | 298,615 | 5.7    |
| 24年2月  | 364           | 0.2    | 111   | ▲ 2.7  | 253   | 1.5    | 365                 | 7.7    | 7,933            | 27.0   | 100.1       | 0.4    | 260,159 | ▲ 6.7  | 281,017 | ▲ 12.4 |
| 24年3月  | 414           | 0.3    | 135   | 4.4    | 279   | ▲ 1.6  | 389                 | 2.7    | 16,305           | 61.5   | 101.0       | 0.6    | 290,185 | 7.5    | 314,828 | 10.8   |
| 24年4月  | 400           | ▲ 0.5  | 122   | ▲ 1.5  | 278   | 0.0    | 386                 | 7.3    | 8,463            | 74.8   | 100.9       | 0.5    | 338,923 | 16.8   | 343,780 | 8.4    |
| 24年5月  | 396           | 0.2    | 121   | ▲ 0.4  | 275   | 0.4    | 409                 | 4.2    | 7,771            | 67.3   | 100.5       | 0.0    | 269,041 | ▲ 3.2  | 301,382 | ▲ 3.5  |
| 24年6月  | 389           | ▲ 0.6  | 119   | ▲ 0.7  | 270   | ▲ 0.6  | 415                 | 2.0    | 10,397           | 25.2   | 100.1       | ▲ 0.4  | 254,340 | 0.9    | 288,292 | 6.9    |
| 24年7月  | 420           | ▲ 2.7  | 141   | ▲ 3.2  | 289   | ▲ 2.5  | 455                 | 1.4    | 10,740           | 29.3   | 99.6        | ▲ 0.6  | 256,010 | 12.3   | 286,013 | 14.6   |
| 24年8月  | 386           | ▲ 0.7  | 113   | ▲ 1.2  | 273   | ▲ 0.5  | 415                 | 2.0    | 7,202            | 5.0    | 99.5        | ▲ 0.7  | 251,237 | 0.1    | 274,092 | 8.6    |
| 24年9月  | 368           | ▲ 0.7  | 115   | ▲ 3.4  | 253   | 0.6    | 428                 | 5.3    | 8,961            | ▲ 2.3  | 99.9        | ▲ 0.2  | 252,202 | ▲ 2.7  | 306,256 | 13.8   |
| 24年10月 | 402           | ▲ 0.1  | 130   | 1.4    | 272   | ▲ 0.8  | 424                 | 3.3    | 7,137            | 2.0    | 99.9        | ▲ 0.2  | 278,701 | 9.9    | 290,701 | 19.2   |
| 24年11月 | 407           | 0.4    | 134   | 0.5    | 273   | 0.3    | 404                 | 2.6    | 7,794            | 8.9    | 99.6        | ▲ 0.1  | 305,765 | 9.2    | 343,325 | 40.8   |
| 24年12月 | 539           | 0.6    | 185   | ▲ 0.5  | 354   | 1.1    | 444                 | 3.5    | 5,777            | 8.0    | 100.2       | 0.7    | 348,268 | 2.9    | 370,382 | 13.3   |
| 25年1月  | 410           | 0.3    | 139   | ▲ 1.2  | 271   | 1.0    | 392                 | 3.9    | 6,254            | ▲ 4.5  | 100.2       | 0.1    | 310,377 | 13.3   | 317,505 | 9.4    |
| 25年2月  | 356           | ▲ 2.3  | 110   | ▲ 1.4  | 246   | ▲ 2.7  | 363                 | ▲ 0.7  | 7,769            | ▲ 2.1  | 100.2       | 0.1    | 263,781 | 1.4    | 282,773 | ▲ 42.5 |
| 25年3月  | 423           | 2.0    | 139   | 3.5    | 283   | 1.2    | 405                 | 4.1    | 15,497           | ▲ 5.0  | 100.5       | ▲ 0.5  | 292,671 | 0.9    | 312,647 | ▲ 24.5 |
| 25年4月  | 397           | ▲ 0.8  | 121   | ▲ 0.6  | 276   | ▲ 0.9  | 392                 | 1.7    | 9,244            | 9.2    | 100.5       | ▲ 0.3  | 257,077 | ▲ 24.1 | 267,614 | ▲ 43.5 |
| 25年5月  | 399           | 0.8    | 123   | 1.9    | 276   | 0.4    | 420                 | 2.6    | 8,045            | 3.5    | 100.4       | ▲ 0.1  | 246,135 | ▲ 8.5  | 266,253 | ▲ 11.7 |
| 25年6月  | 408           | 4.9    | 129   | 8.9    | 279   | 3.2    | 434                 | 4.4    | 10,889           | 4.7    | 100.7       | 0.6    | 245,286 | ▲ 3.6  | 265,339 | ▲ 8.0  |
| 25年7月  | 415           | ▲ 1.3  | 136   | ▲ 3.5  | 279   | ▲ 0.2  | 470                 | 3.2    | 11,386           | 6.0    | 100.8       | 1.2    | 263,840 | 3.1    | 302,540 | 5.8    |
| 25年8月  | 395           | 2.2    | 118   | 3.8    | 278   | 1.6    | 472                 | 2.3    | 7,631            | 6.0    | 100.9       | 1.3    | 261,111 | 3.9    | 284,511 | 3.8    |
| 25年9月  | 381           | 3.5    | 122   | 5.5    | 260   | 2.6    | 428                 | ▲ 0.1  | 10,914           | 21.8   | 101.7       | 1.8    | 259,943 | 3.1    | 287,483 | ▲ 6.1  |
| 25年10月 | 404           | 0.4    | 131   | 0.1    | 273   | 0.5    | 431                 | 1.7    | 8,325            | 16.6   | 101.7       | 1.8    | 306,592 | 10.0   | 291,134 | 0.1    |
| 25年11月 | 415           | 1.9    | 138   | 3.0    | 277   | 1.4    | 418                 | 3.6    | 8,999            | 15.5   | 101.7       | 2.2    | 279,731 | ▲ 8.5  | 312,751 | ▲ 8.9  |
| 25年12月 | 547           | 1.5    | 189   | 2.0    | 358   | 1.3    | 449                 | 1.0    | 7,534            | 30.4   | 102.2       | 1.9    | 363,741 | 4.4    | 392,834 | 6.1    |
| 26年1月  | 420           | 2.4    | 143   | 2.9    | 277   | 2.2    | 402                 | 2.4    | 8,357            | 33.6   | 101.8       | 1.7    | 266,863 | ▲ 14.0 | 291,674 | ▲ 8.1  |
| 26年2月  | 374           | 5.0    | 118   | 6.8    | 256   | 4.2    | 374                 | 2.9    | 9,829            | 26.5   | 101.7       | 1.5    | 256,790 | ▲ 2.7  | 278,991 | ▲ 1.3  |
| 資料     | 北海道経済産業局      |        |       |        |       |        | 自販連、軽自動車連           |        | 総務省統計局           |        | 総務省統計局      |        |         |        |         |        |

※表中の一部の数字は速報値であるため、のちに発表される確報値と若干異なる場合がある。

※四捨五入の関係で、月別の値と年合計の値が合致しない場合がある。

● 主要経済指標（その2）

|        | 住宅                |            | 生産(北海道)             |            |                      |            | 公需(石狩管内)      |            | 雇用(札幌圏) |       |         |            | 観光(北海道) |            | 倒産(帝国データバンク) |            | 倒産(東京商工リサーチ) |            |       |             |            |       |
|--------|-------------------|------------|---------------------|------------|----------------------|------------|---------------|------------|---------|-------|---------|------------|---------|------------|--------------|------------|--------------|------------|-------|-------------|------------|-------|
|        | 新設住宅着工戸数<br>(札幌市) |            | 鉱工業生産指数<br>(総合・原指数) |            | 鉱工業生産指数<br>(季節調整済指数) |            | 公共工事請負額       |            | 有効求人倍率  |       | 有効求人数   |            | 有効求職者数  |            | 来道客数         |            | 件数           |            | 負債額   |             |            |       |
|        | (戸)               | 前年比<br>(%) | (H22=<br>100)       | 前年比<br>(%) | (H22=<br>100)        | 前月比<br>(%) | (億円)          | 前年比<br>(%) | (倍)     | 前年差   | (人)     | 前年比<br>(%) | (人)     | 前年比<br>(%) | (千人)         | 前年比<br>(%) | (件)          | 前年比<br>(%) | (億円)  | (件)         | 前年比<br>(%) | (億円)  |
| 平成14年  | 21,106            | 5.1        | -                   | -          |                      |            | 2,474         | ▲7.2       | 0.37    | 0.00  | 217,025 | 1.0        | 587,928 | 0.5        | 13,537       | 1.9        | 96           | -          | 911   | 290         |            | 1,150 |
| 15年    | 23,320            | 10.5       | 100.8               | -          |                      |            | 2,028         | ▲18.0      | 0.41    | 0.04  | 235,555 | 8.5        | 571,828 | ▲2.7       | 13,305       | ▲1.7       | 75           | ▲21.9      | 2,175 | 268         | ▲7.6       | 2,231 |
| 16年    | 24,917            | 6.8        | 100.8               | 0.0        |                      |            | 1,891         | ▲6.8       | 0.45    | 0.04  | 258,346 | 9.7        | 565,835 | ▲1.0       | 12,801       | ▲3.8       | 98           | 30.7       | 651   | 243         | ▲9.3       | 879   |
| 17年    | 28,662            | 15.0       | 100.0               | ▲0.8       |                      |            | 1,832         | ▲3.1       | 0.50    | 0.05  | 271,650 | 5.1        | 540,921 | ▲4.4       | 12,794       | ▲0.1       | 116          | 18.4       | 965   | 221         | ▲5.8       | 1,077 |
| 18年    | 27,128            | ▲5.4       | 103.1               | 3.1        |                      |            | 1,520         | ▲17.1      | 0.52    | 0.02  | 278,810 | 2.6        | 532,071 | ▲1.6       | 13,014       | 1.7        | 147          | 26.7       | 1,313 | 221         | ▲3.5       | 1,354 |
| 19年    | 20,575            | ▲24.2      | 104.0               | 0.9        |                      |            | 1,541         | 1.5        | 0.48    | ▲0.04 | 255,313 | ▲8.4       | 533,551 | 0.3        | 12,848       | ▲1.3       | 147          | 0.0        | 746   | 227         | 2.7        | 798   |
| 20年    | 17,996            | ▲12.5      | 109.4               | ▲2.8       |                      |            | 1,399         | ▲9.3       | 0.42    | ▲0.06 | 230,995 | ▲9.5       | 543,985 | 2.0        | 12,465       | ▲3.1       | 198          | 34.7       | 696   | 307         | 35.2       | 795   |
| 21年    | 11,121            | ▲38.2      | 94.3                | ▲13.8      |                      |            | 1,504         | 7.5        | 0.31    | ▲0.11 | 194,393 | ▲15.8      | 634,902 | 16.7       | 11,574       | ▲7.1       | 154          | ▲22.2      | 1,449 | 215         | ▲30.0      | 1,404 |
| 22年    | 13,546            | 21.8       | 100.0               | 6.0        |                      |            | 1,526         | 1.5        | 0.33    | 0.02  | 220,864 | 13.6       | 659,521 | 3.9        | 11,442       | ▲1.1       | 145          | ▲5.8       | 296   | 194         | ▲9.8       | 350   |
| 23年    | 16,116            | 19.0       | 100.5               | 0.5        | 94.1                 |            | 1,306         | ▲14.4      | 0.38    | 0.05  | 252,147 | 14.2       | 676,014 | 2.5        | 10,533       | ▲7.9       | 144          | ▲0.7       | 295   | 186         | ▲4.1       | 279   |
| 24年    | 18,091            | 12.3       | 100.4               | ▲0.1       | 97.4                 | 3.5        | 1,401         | 7.3        | 0.49    | 0.11  | 310,416 | 23.1       | 635,073 | ▲6.1       | 11,650       | 10.6       | 158          | 9.7        | 338   | 176         | ▲5.4       | 347   |
| 25年    | 16,688            | ▲7.8       | 100.4               | ▲0.1       | 100.5                | 3.2        | 1,609         | 14.8       | 0.65    | 0.16  | 372,253 | 19.9       | 573,808 | ▲9.6       | 12,149       | 4.3        | 118          | ▲25.3      | 5,266 | 133         | ▲24.4      | 5,289 |
| 24年2月  | 1,177             | 15.7       | 89.8                | 3.6        | 96.3                 | ▲0.5       | 22            | ▲26.5      | 0.47    | 0.12  | 24,433  | 33.3       | 51,665  | ▲1.1       | 787          | ▲2.9       | 21           | 133.3      | 75    | 22          | 100.0      | 73    |
| 24年3月  | 803               | ▲17.9      | 95.7                | 2.7        | 96.6                 | 0.3        | 222           | 23.3       | 0.47    | 0.10  | 26,454  | 24.0       | 55,966  | ▲3.8       | 892          | 35.1       | 10           | ▲37.5      | 12    | 19          | ▲5.0       | 17    |
| 24年4月  | 1,993             | 46.4       | 91.0                | 1.4        | 95.8                 | ▲0.8       | 194           | ▲26.1      | 0.44    | 0.10  | 26,317  | 21.6       | 59,418  | ▲6.7       | 755          | 34.4       | 17           | 21.4       | 20    | 13          | ▲38.1      | 16    |
| 24年5月  | 1,158             | ▲20.4      | 89.0                | 7.4        | 93.3                 | ▲2.6       | 122           | 67.9       | 0.44    | 0.11  | 26,366  | 26.7       | 59,565  | ▲5.4       | 921          | 23.6       | 8            | ▲38.5      | 6     | 12          | ▲33.3      | 13    |
| 24年6月  | 1,296             | ▲8.3       | 103.1               | 0.4        | 101.7                | ▲1.5       | 178           | 1.8        | 0.45    | 0.10  | 25,569  | 22.9       | 56,748  | ▲8.2       | 1,017        | 20.1       | 10           | ▲41.2      | 57    | 11          | ▲35.3      | 59    |
| 24年7月  | 1,635             | 44.3       | 104.4               | 1.2        | 101.4                | ▲0.3       | 183           | 22.9       | 0.47    | 0.12  | 25,677  | 25.1       | 54,395  | ▲7.1       | 1,127        | 5.7        | 9            | ▲10.0      | 6     | 13          | ▲27.8      | 9     |
| 24年8月  | 1,720             | 27.4       | 97.8                | ▲4.4       | 99.1                 | ▲2.3       | 159           | 41.4       | 0.50    | 0.12  | 26,039  | 17.2       | 52,542  | ▲9.2       | 1,389        | 7.7        | 23           | 43.8       | 20    | 25          | 31.6       | 23    |
| 24年9月  | 1,724             | 39.6       | 98.7                | ▲5.2       | 97.3                 | ▲1.8       | 124           | 9.2        | 0.55    | 0.13  | 27,735  | 18.1       | 50,822  | ▲10.0      | 1,170        | 3.5        | 15           | 150.0      | 14    | 12          | 50.0       | 8     |
| 24年10月 | 2,660             | 41.0       | 106.4               | ▲4.5       | 96.5                 | ▲0.8       | 94            | ▲18.3      | 0.55    | 0.13  | 28,194  | 22.9       | 51,237  | ▲6.7       | 1,071        | 6.1        | 16           | 23.1       | 46    | 17          | 54.6       | 47    |
| 24年11月 | 1,979             | ▲3.1       | 101.7               | ▲3.5       | 97.2                 | 0.7        | 51            | 8.0        | 0.55    | 0.11  | 27,165  | 19.9       | 48,954  | ▲5.5       | 866          | 9.3        | 12           | 0.0        | 34    | 12          | ▲36.8      | 35    |
| 24年12月 | 1,416             | 33.3       | 99.5                | ▲5.7       | 96.5                 | ▲0.7       | 18            | ▲33.8      | 0.54    | 0.12  | 24,377  | 21.5       | 44,831  | ▲6.7       | 894          | 6.4        | 11           | 10.0       | 45    | 11          | ▲15.4      | 44    |
| 25年1月  | 637               | 20.2       | 91.6                | ▲1.9       | 100.6                | 4.2        | 9             | ▲74.3      | 0.55    | 0.10  | 25,140  | 13.8       | 45,594  | ▲6.8       | 779          | 2.1        | 8            | 33.3       | 19    | 13          | 44.4       | 24    |
| 25年2月  | 614               | ▲47.8      | 93.9                | ▲3.7       | 102.5                | 1.9        | 36            | 67.6       | 0.59    | 0.12  | 27,660  | 13.2       | 46,773  | ▲9.5       | 824          | 4.7        | 12           | ▲42.9      | 84    | 13          | ▲40.9      | 84    |
| 25年3月  | 1,312             | 63.4       | 99.1                | ▲4.9       | 99.2                 | ▲3.2       | 121           | ▲45.7      | 0.61    | 0.14  | 30,057  | 13.6       | 49,595  | ▲11.4      | 914          | 2.5        | 14           | 40.0       | 25    | 14          | ▲26.3      | 24    |
| 25年4月  | 1,599             | ▲19.8      | 96.9                | ▲2.0       | 99.3                 | 0.1        | 209           | 7.6        | 0.57    | 0.13  | 30,490  | 15.9       | 53,654  | ▲9.7       | 785          | 4.0        | 15           | ▲11.8      | 5,093 | 16          | 23.1       | 5,102 |
| 25年5月  | 1,113             | ▲3.9       | 97.9                | ▲1.5       | 101.7                | 2.4        | 142           | 16.9       | 0.57    | 0.13  | 30,404  | 15.3       | 53,435  | ▲10.3      | 990          | 7.5        | 13           | 62.5       | 10    | 13          | 8.3        | 12    |
| 25年6月  | 1,578             | 21.8       | 100.5               | ▲2.5       | 99.8                 | ▲1.9       | 261           | 46.4       | 0.61    | 0.16  | 31,018  | 21.3       | 50,982  | ▲10.2      | 1,078        | 6.1        | 7            | ▲30.0      | 3     | 8           | ▲27.3      | 4     |
| 25年7月  | 1,461             | ▲10.6      | 104.5               | 0.1        | 100.9                | 1.1        | 283           | 54.0       | 0.67    | 0.20  | 32,855  | 28.0       | 48,959  | ▲10.0      | 1,184        | 5.1        | 10           | 11.1       | 6     | 12          | ▲7.7       | 9     |
| 25年8月  | 1,722             | 0.1        | 98.0                | 0.2        | 100.0                | ▲0.9       | 212           | 33.3       | 0.70    | 0.20  | 33,495  | 28.6       | 47,621  | ▲9.4       | 1,429        | 2.9        | 10           | ▲56.5      | 4     | 13          | ▲48.0      | 5     |
| 25年9月  | 2,156             | 25.1       | 102.5               | 3.9        | 100.2                | 0.2        | 132           | 6.4        | 0.73    | 0.18  | 33,886  | 22.2       | 46,601  | ▲8.3       | 1,219        | 4.2        | 7            | ▲53.3      | 6     | 10          | ▲16.7      | 7     |
| 25年10月 | 1,769             | ▲33.5      | 111.1               | 4.4        | 100.8                | 0.6        | 101           | 7.9        | 0.74    | 0.19  | 34,203  | 21.3       | 46,349  | ▲9.5       | 1,112        | 3.8        | 8            | ▲50.0      | 5     | 6           | ▲64.7      | 5     |
| 25年11月 | 628               | ▲68.3      | 103.9               | 2.2        | 100.0                | ▲0.8       | 42            | ▲17.3      | 0.76    | 0.21  | 33,278  | 22.5       | 43,770  | ▲10.6      | 907          | 4.8        | 7            | ▲41.7      | 4     | 8           | ▲33.3      | 5     |
| 25年12月 | 2,099             | 48.2       | 104.8               | 5.3        | 100.9                | 0.9        | 61            | 235.3      | 0.74    | 0.20  | 29,767  | 22.1       | 40,475  | ▲9.7       | 926          | 3.6        | 7            | ▲36.4      | 8     | 7           | ▲36.4      | 9     |
| 26年1月  | 381               | ▲40.2      | 94.5                | 3.2        | 103.8                | 2.9        | 31            | 244.7      | 0.74    | 0.19  | 29,897  | 18.9       | 40,649  | ▲10.8      | 845          | 8.6        | 16           | 100.0      | 14    | 17          | 30.8       | 13    |
| 26年2月  | 605               | ▲1.5       | 93.3                | ▲0.6       | 101.8                | ▲2.0       | 32            | ▲11.0      | 0.76    | 0.17  | 31,660  | 14.5       | 41,589  | ▲11.1      | 828          | 4.5        | 12           | 0.0        | 29    | 10          | ▲23.1      | 30    |
| 26年3月  |                   |            |                     |            |                      |            | 145           | 20.1       | 0.78    | 0.17  | 34,503  | 14.8       | 43,984  | ▲11.3      | 976          | 6.8        | 16           | 14.3       | 20    | 22          | 57.1       | 2,078 |
| 資料     | 国土交通省             |            | 北海道経済産業局            |            | 北海道経済産業局             |            | 北海道建設業信用保証(株) |            |         |       | 北海道労働局  |            |         |            | (社)北海道観光振興機構 |            | (株)帝国データバンク  |            |       | (株)東京商工リサーチ |            |       |

※表中の一部の数字は速報値であるため、のちに発表される確報値と若干異なる場合がある。

※鉱工業生産指数について、24年5月まではH17を基準年、24年6月以降はH22を基準年としている。

※四捨五入の関係で、月別の値と年合計の値が合致しない場合がある。