

ようこそ!  
さとらんどへ!!

4/29(水)から、さとらんどは夏期営業となります。

夏期営業時間：4月29日～9月30日 9:00～18:00

10月1日～11月3日 9:00～17:00

休園日：夏期営業期間は無休

### SLバス

SLバスがさとらんどセンターとさとらんど交流館を結びます。

料金：1周 おとな 300円  
こども 150円

運行時間：

(平日) 10:00～11:30

13:30～16:00

(土日祝) 10:00～16:00

※乗り場により出発時間が異なります。



### レンタサイクル

自転車に乗ってさとらんどを探索してみませんか。

料金：1時間

2輪自転車 100円

4輪自転車 300円

受付時間：9:00～16:00

(返却は17:00まで)

利用時間：1時間

※4輪レンタサイクルの大人の定員は2人までです。



### 馬車

ひづめの音を聞きながら、のんびり気分が味わえます。

料金：おとな 400円  
こども 200円

運行時間：10:30～11:30

13:30～15:30

※天候、園内の状況によっては、運行時刻が変更になる場合があります。



### 引き馬

係員が引く馬に乗って、コースを1周します。

料金：1回 おとな 500円  
こども 200円

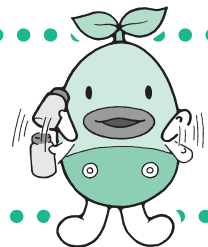
実施時間：10:30～11:30

13:30～15:30

※5歳以上70歳未満の方に限らせていただきます。



他にも、手づくり体験や収穫体験などいろいろな事が  
体験できるよ！ 春のさとらんどに遊びに来てね♪



申し込み・問い合わせ先

サッポロさとらんど <http://www.satoland.com>

〒007-0880 札幌市東区丘珠町584番地2 TEL. 787-0223