

第2章 観光客の入り込み状況

1 平成23年度の動向

(1) 概況

- ・ 平成23年度に札幌を訪れた観光客は1,216万5千人（前年度比3.5%減）。

主な特徴は以下のとおり

- 月別入り込み状況を前年度と比較すると、上期は前年度よりマイナスで推移していたが、下期は前年度よりプラスで推移した。特に3月は東日本大震災の影響で少なかった前年と比較すると14.1%の大幅増となった。
- 交通機関別入り込み状況を前年度と比較すると、JRによる入り込みが3.2%、路線バスによる入り込みが1.1%の増となる一方、貸切バスによる入り込みが22.6%、航空機による入り込みが6.2%、それぞれ減少した。なお、下期に限れば、いずれの交通機関でも増加している。
- 日帰り客・宿泊客別に見ると、日帰り客49.8%、宿泊客50.2%という構成割合となっている。前年度との比較では、日帰り客が5.9%、宿泊客が1.0%、それぞれ減少した。
- 道内客・道外客別に見ると、道内客が約6割を占めている。前年度との比較では、道内客が1.4%、道外客が6.3%、それぞれ減少した。

(2) 減少の要因など

- ・ 東日本大震災後の旅行自粛の動き等の影響が非常に大きかったものと考えられる。下半期は好調に推移したものの、上半期の減少を挽回するには至らなかった。

<来札観光客数の算出方法>

札幌市の観光客入り込み数は、交通機関の輸送実績を基に算出しています。具体的には、航空会社、鉄道、路線バス、貸切バスの輸送実績及び国道、高速道路の自動車通行台数に、「観光客率」（平成15～16年度にかけて行った「集客交流入り込み動態調査」により算出した交通機関の利用者数に占める観光客の割合）を乗じて算出しています。

なお、各数字は四捨五入のため合計が一致しないことがあります。

2 観光客の入り込み状況

(1) 来札観光客数の推移

年 度	観光客数 (千人)	前年度比 (%)
平成 9 (1997) 年度	13,106	100.4
10 (1998) 年度	13,081	99.8
11 (1999) 年度	13,304	101.7
12 (2000) 年度	13,050	98.1
13 (2001) 年度	13,280	101.8
14 (2002) 年度	13,251	99.8
15 (2003) 年度	13,683	103.3
16 (2004) 年度	13,302	97.2
17 (2005) 年度	13,323	100.2
18 (2006) 年度	14,104	105.9
19 (2007) 年度	13,781	97.7
20 (2008) 年度	12,995	94.3
21 (2009) 年度	13,014	100.1
22 (2010) 年度	12,605	96.9
23 (2011) 年度	12,165	96.5

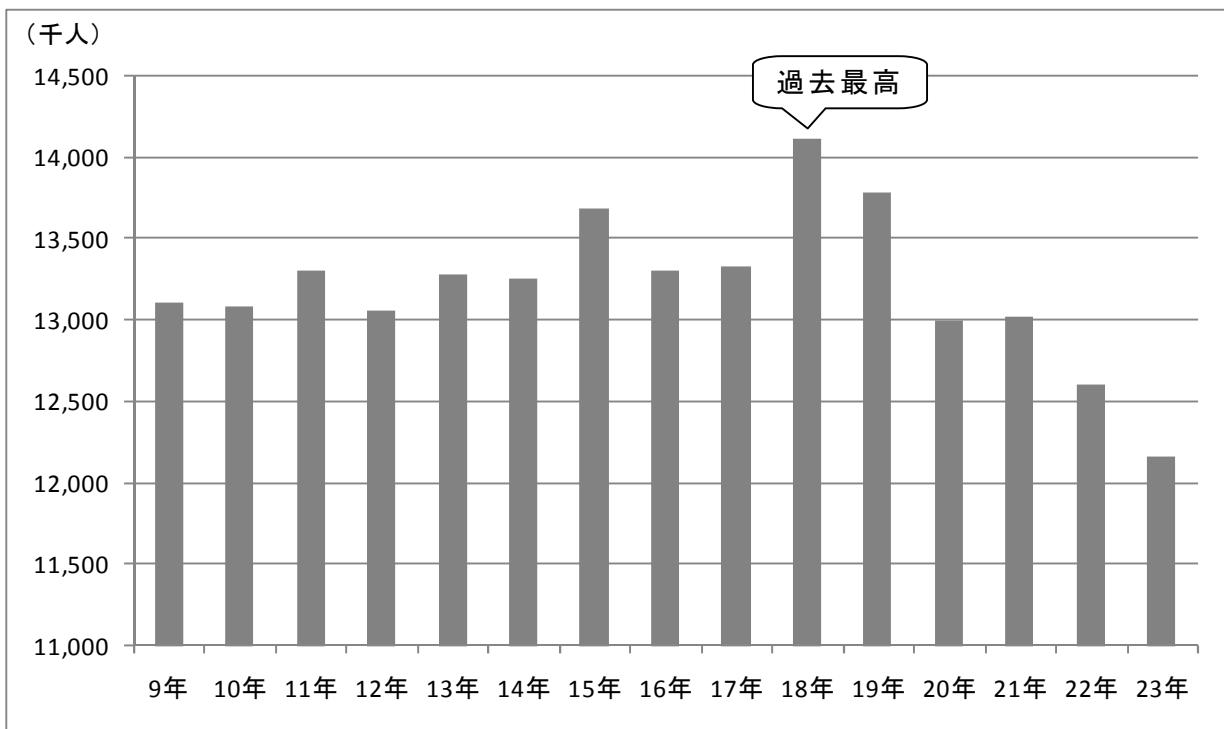


図 2-1 来札観光客数の推移

(2) 月別入り込み状況

(単位：千人)

年度	年度計	4月	5月	6月	7月	8月	9月	10月	11月	12月	1月	2月	3月
19年度	13,781	919	1,154	1,310	1,452	1,460	1,390	1,327	1,098	918	878	928	947
20年度	12,995	933	1,134	1,260	1,393	1,404	1,337	1,199	1,014	829	812	826	854
21年度	13,014	879	1,084	1,205	1,409	1,456	1,402	1,224	1,013	825	803	861	853
22年度	12,605	885	1,103	1,226	1,410	1,427	1,338	1,168	968	787	739	802	752
23年度	12,165	791	959	1,086	1,277	1,341	1,201	1,209	1,000	828	806	809	858
前年度比 (%)	96.5	89.4	86.9	88.6	90.6	94.0	89.8	103.5	103.3	105.2	109.1	100.9	114.1

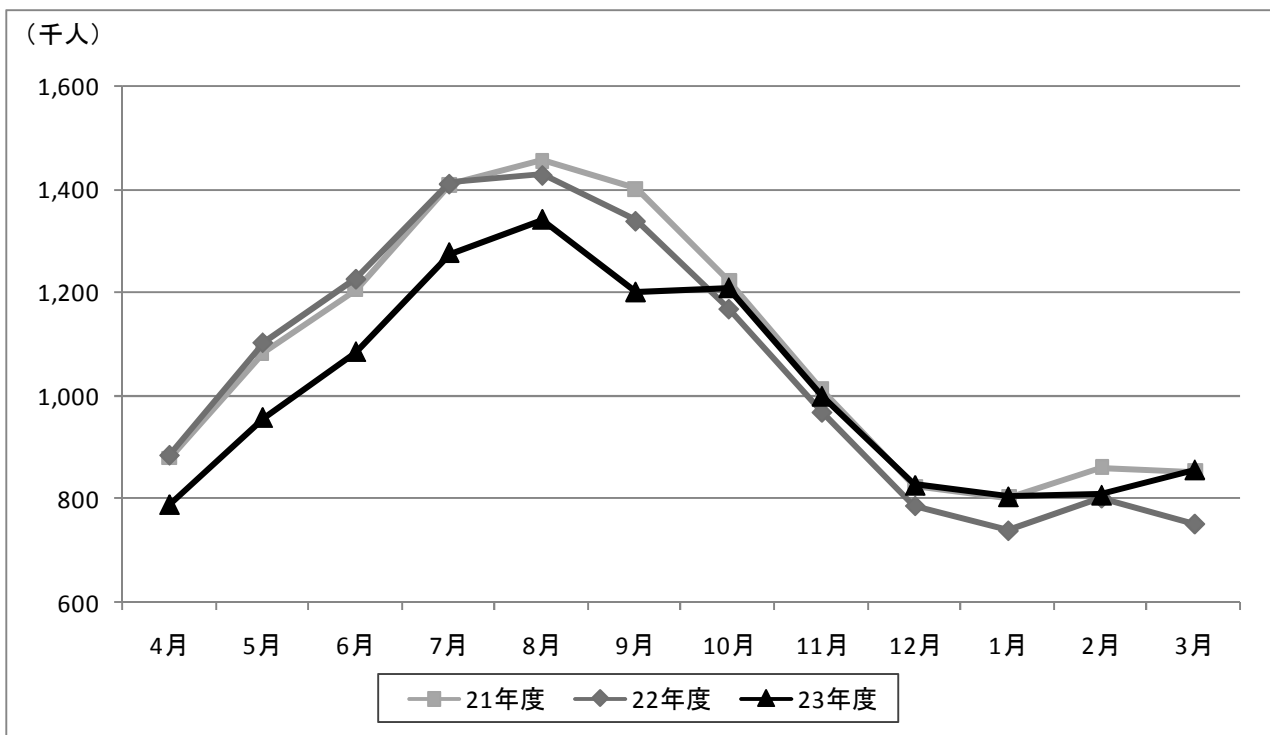


図 2-2 月別入り込み数推移

(3) 交通機関別入り込み状況

年 度	合 計	乗用車	J R	航空機	貸切バス	路線バス
観光客数 (千人)						
19年度	13,781	6,735	2,844	97	3,081	1,024
20年度	12,995	6,147	2,801	95	2,926	1,026
21年度	13,014	6,330	2,743	90	2,894	957
22年度	12,605	6,444	2,739	81	2,378	963
23年度	12,165	6,447	2,828	76	1,840	974
構 成 比 (%)						
19年度	100.0	48.9	20.6	0.7	22.4	7.4
20年度	100.0	47.3	21.6	0.7	22.5	7.9
21年度	100.0	48.6	21.1	0.7	22.2	7.4
22年度	100.0	51.1	21.7	0.6	18.9	7.6
23年度	100.0	53.0	23.2	0.6	15.1	8.0
前年度比 (%)						
19年度	97.7	100.0	99.1	95.1	93.3	93.7
20年度	94.3	91.3	98.5	97.9	95.0	100.2
21年度	100.1	103.0	97.9	94.7	98.9	93.3
22年度	96.9	101.8	99.9	90.0	82.2	100.6
23年度	96.5	100.0	103.2	93.8	77.4	101.1

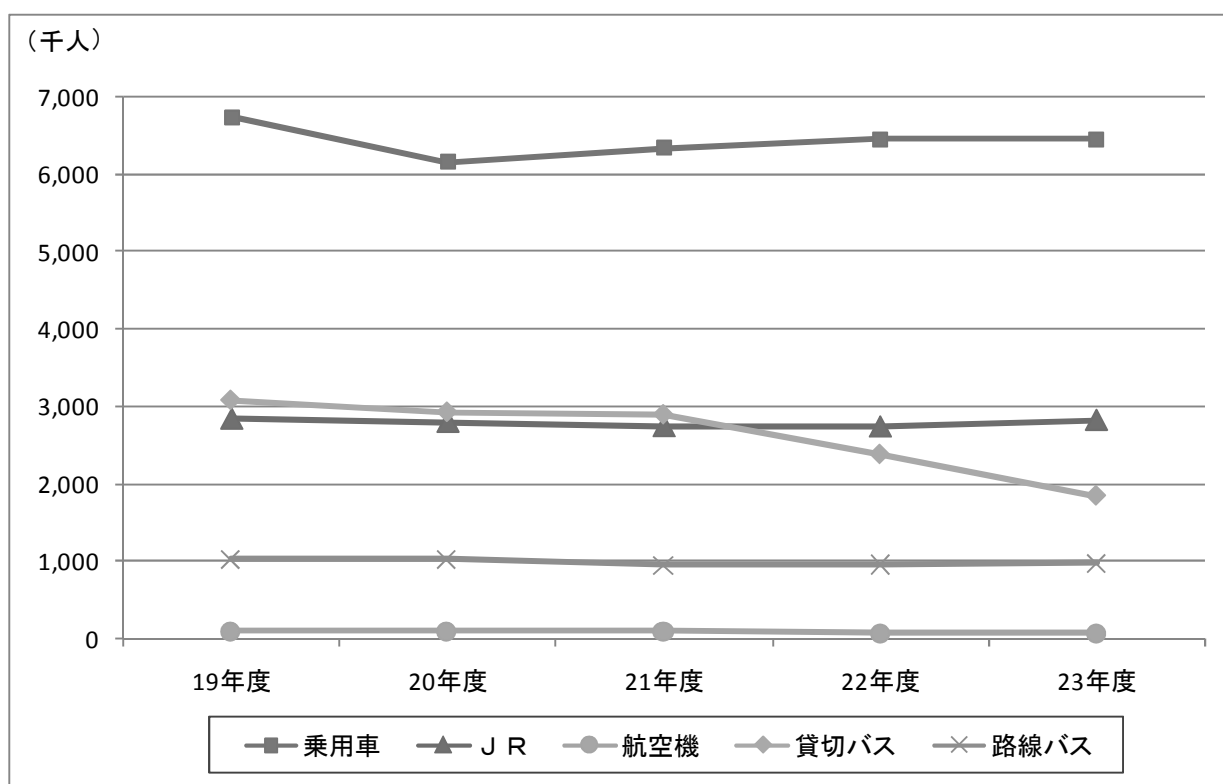


図 2-3 交通機関別入り込み数推移

【交通機関別入り込み数・月別内訳】

(単位：千人)

月	合計	乗用車	J R	航空機	貸切バス	路線バス
平成 23 年 4 月	791	478.2	159.7	6.2	53.2	93.7
5 月	959	550.2	170.3	8.5	129.2	100.4
6 月	1,086	563.4	220.5	7.1	207.8	87.5
7 月	1,277	686.6	304.8	5.1	197.8	82.7
8 月	1,341	740.1	329.0	5.9	175.8	90.6
9 月	1,201	617.5	272.5	6.7	220.8	83.3
10 月	1,209	668.5	238.9	7.4	214.6	79.8
11 月	1,000	571.9	231.8	5.9	113.7	76.8
12 月	828	395.0	238.3	5.7	118.6	70.0
平成 24 年 1 月	806	382.0	213.6	5.6	135.7	69.5
2 月	809	354.9	214.4	5.7	170.2	63.5
3 月	858	438.5	233.7	6.4	102.9	76.1
年度計	12,165	6,447	2,828	76	1,840	974

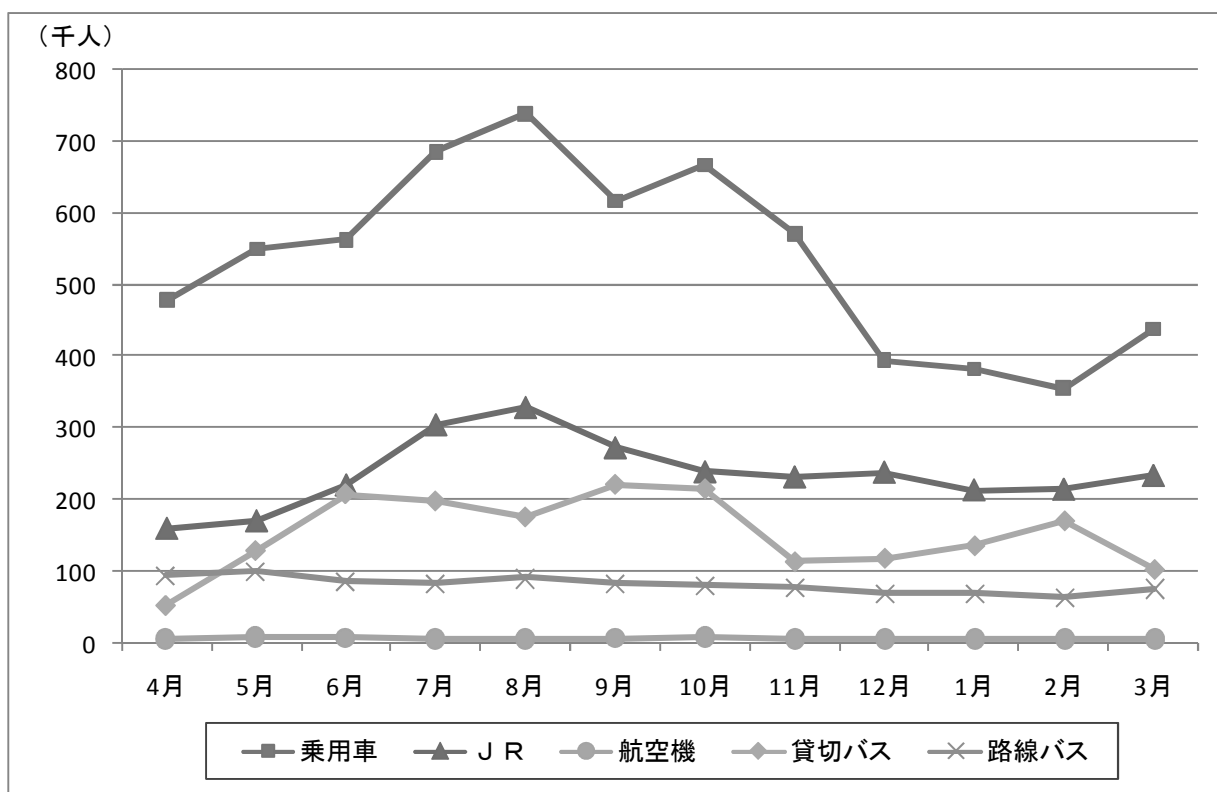


図 2-4 H 23 交通機関別入り込み数月別推移

(4) 日帰り客・宿泊客別入り込み状況

年 度	観光客数（千人）			構 成 比（％）			前年度比（％）		
	合計	日帰り客	宿泊客	合計	日帰り客	宿泊客	合計	日帰り客	宿泊客
19年度	13,781	7,303	6,478	100.0	53.0	47.0	97.7	104.5	91.0
20年度	12,995	6,459	6,536	100.0	49.7	50.3	94.3	88.4	100.9
21年度	13,014	6,630	6,384	100.0	50.9	49.1	100.1	102.6	97.7
22年度	12,605	6,432	6,173	100.0	51.0	49.0	96.9	97.0	96.7
23年度	12,165	6,053	6,112	100.0	49.8	50.2	96.5	94.1	99.0

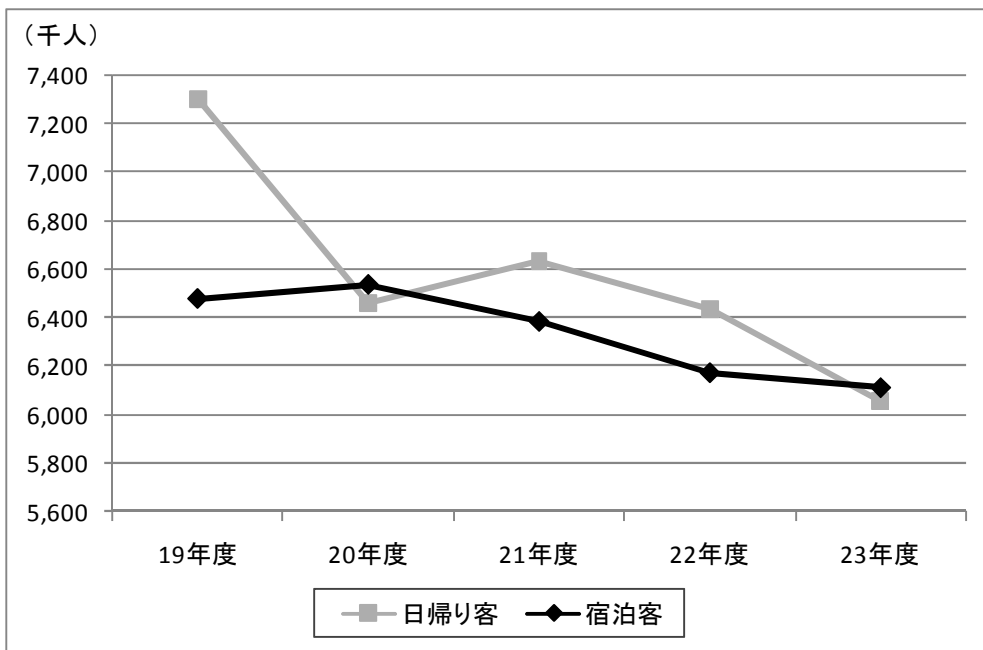


図 2-5 日帰り客・宿泊客別入り込み数推移

【日帰り客・宿泊客別入り込み数・月別内訳】

(単位：千人)

月	合計	日帰り客	宿泊客
平成23年4月	791	507.2	283.8
5月	959	520.6	438.0
6月	1,086	560.3	526.0
7月	1,277	605.2	671.8
8月	1,341	561.9	779.5
9月	1,201	532.1	668.7
10月	1,209	655.9	553.3
11月	1,000	587.7	412.4
12月	828	402.5	425.1
平成24年1月	806	377.3	429.1
2月	809	329.4	479.3
3月	858	412.4	445.2
年度計	12,165	6,053	6,112

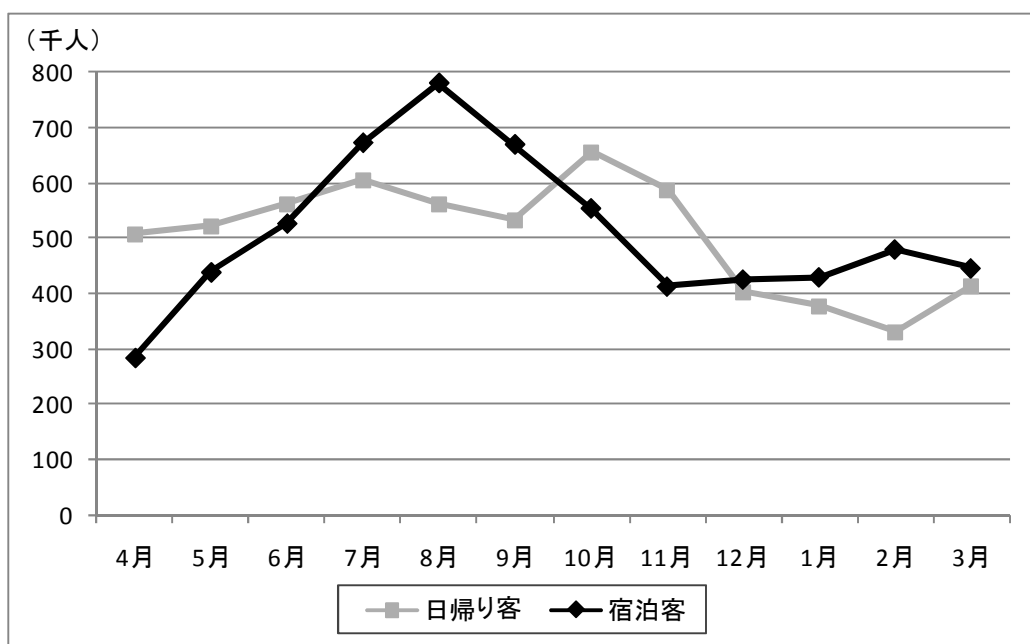


図 2-6 H23 日帰り客・宿泊客別入り込み数月別推移

(5) 道内容・道外客別入り込み状況

年 度	観光客数 (千人)			構 成 比 (%)			前 年 比 (%)		
	合計	道内客	道外客	合計	道内客	道外客	合計	道内客	道外客
19年度	13,781	7,677	6,104	100.0	55.7	44.3	97.7	99.6	95.4
20年度	12,995	7,280	5,715	100.0	56.0	44.0	94.3	94.8	93.6
21年度	13,014	7,256	5,758	100.0	55.8	44.2	100.1	99.7	100.8
22年度	12,605	7,309	5,296	100.0	58.0	42.0	96.9	100.7	92.0
23年度	12,165	7,204	4,961	100.0	59.2	40.8	96.5	98.6	93.7

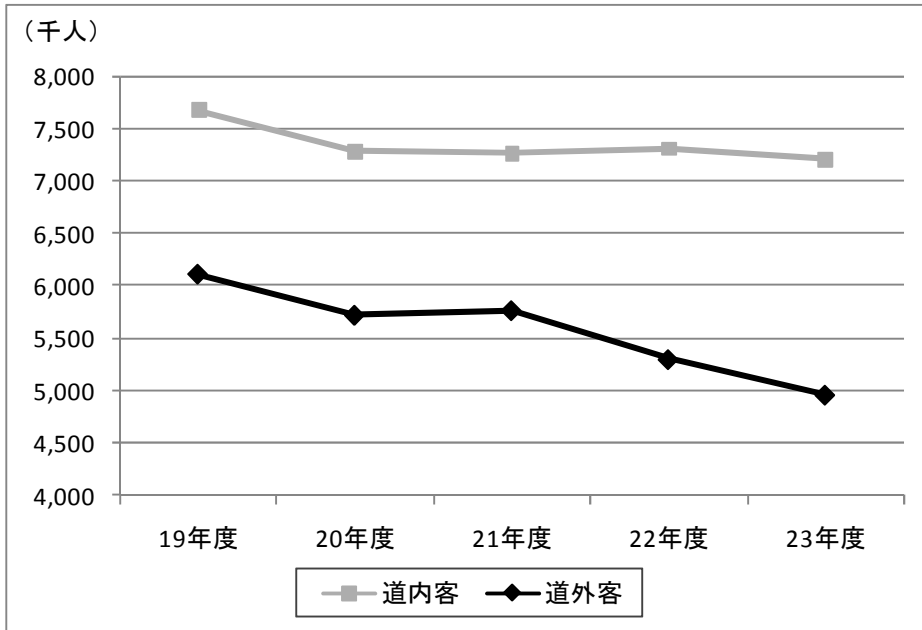


図 2-7 道内容・道外客別入り込み数推移

【道内容・道外客別入り込み数・月別内訳】

(単位：千人)

月	合計	道内容	道外客
平成23年4月	791	566.7	224.3
5月	959	665.4	293.2
6月	1,086	630.5	455.8
7月	1,277	656.3	620.7
8月	1,341	684.9	656.5
9月	1,201	660.1	540.7
10月	1,209	716.9	492.3
11月	1,000	614.8	385.3
12月	828	498.9	328.7
平成24年1月	806	491.1	315.3
2月	809	476.3	332.4
3月	858	542.0	315.6
年度計	12,165	7,204	4,961

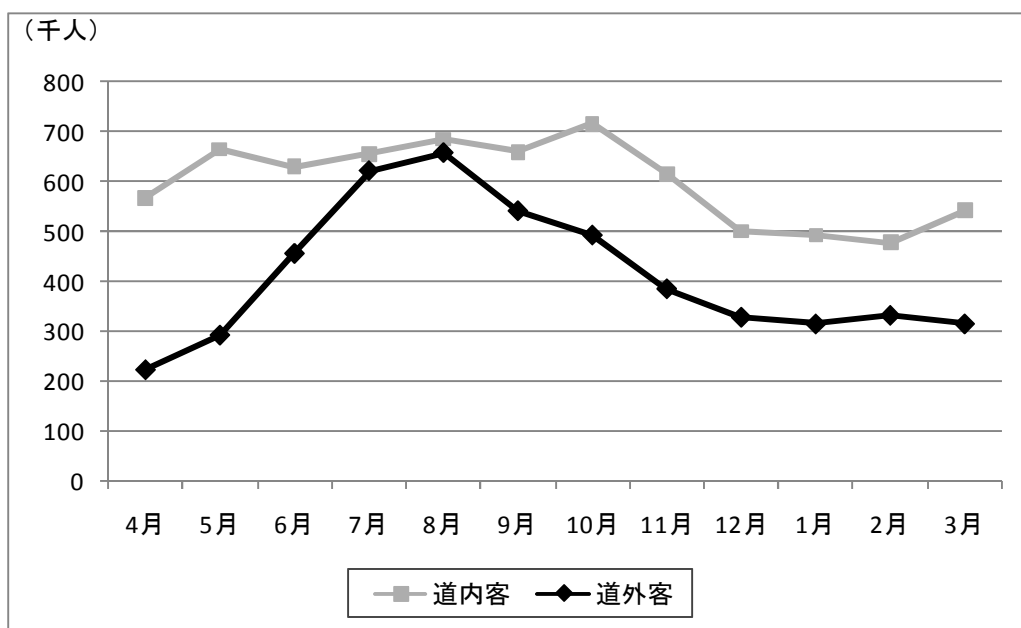


図 2-8 H23 道内容・道外客別入り込み数月別推移