

## 第2章 観光客の入り込み状況

### 1 平成21年度の動向

#### (1) 概況

- ・平成21年度に札幌を訪れた観光客は1,301万4千人（前年度比0.1%増）。

主な特徴は以下のとおり

- 交通機関別入り込み状況を前年度と比較すると、乗用車による入り込みが3.0%増加している一方で、航空機による入り込みが5.3%、貸切バスによる入り込みが1.1%、JRによる入り込みが2.1%、路線バスによる入り込みが6.7%、それぞれ減少した。
- 日帰り客・宿泊客別入り込み状況を前年度と比較すると、日帰り客は2.6%の増加、宿泊客が2.3%の減少となった。
- 道内客・道外客別の構成割合は、道内客は55.8%、道外客は44.2%と、ほぼ前年並みとなった。

#### (2) 増加の要因

- ・景気後退や新型インフルエンザ等の影響が、年度の後半に向けて緩和の傾向がみられたこと
- ・高速道路ETC休日特別割引制度開始に伴う乗用車による観光客の増加
- ・21年9月の大型連休（最大5連休）
- ・ホッキョクグマの双子などによる円山動物園の入園者数の大幅増
- ・来場者数が大幅に増加した「さっぽろオータムフェスト」（対前年度比58万人、80.1%増加）や、過去最高の観客数となった「さっぽろ雪まつり」（対前年度比35万3千人、17.0%増加）など、主要イベントの集客が好調だったこと

#### <来札観光客数の算出方法>

札幌市の観光客入り込み数は、交通機関の輸送実績を基に算出しています。具体的には、航空会社、鉄道、路線バス、貸切バスの輸送実績及び国道、高速道路の自動車通行台数に、「観光客率」（平成15～16年度にかけて行った「集客交流入り込み動態調査」により算出した交通機関の利用者数に占める観光客の割合）を乗じて算出しています。

なお、各数字は四捨五入のため合計が一致しないことがあります。

## 2 観光客の入り込み状況

### (1) 来札観光客数の推移

年 度	観光客数 (千人)	前年度比 (%)
平成 7 (1995) 年度	12,696	102.9
8 (1996) 年度	13,054	102.8
9 (1997) 年度	13,106	100.4
10 (1998) 年度	13,081	99.8
11 (1999) 年度	13,304	101.7
12 (2000) 年度	13,050	98.1
13 (2001) 年度	13,280	101.8
14 (2002) 年度	13,251	99.8
15 (2003) 年度	13,683	103.3
16 (2004) 年度	13,302	97.2
17 (2005) 年度	13,323	100.2
18 (2006) 年度	14,104	105.9
19 (2007) 年度	13,781	97.7
20 (2008) 年度	12,995	94.3
21 (2009) 年度	13,014	100.1

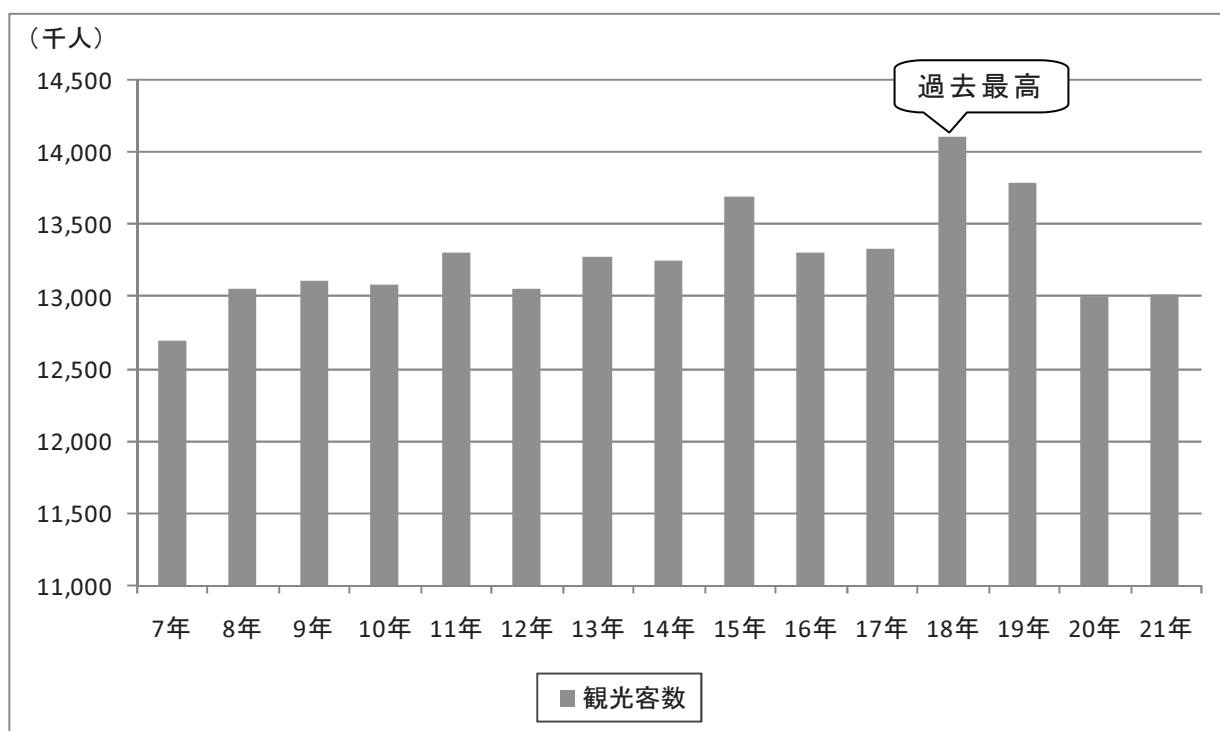


図 2-1 来札観光客数の推移

(2) 月別入り込み状況

(単位：千人)

年度	年度計	4月	5月	6月	7月	8月	9月	10月	11月	12月	1月	2月	3月
17年度	13,323	910	1,134	1,256	1,412	1,404	1,355	1,309	1,079	884	825	852	903
18年度	14,104	968	1,204	1,324	1,479	1,517	1,431	1,334	1,118	951	879	932	967
19年度	13,781	919	1,154	1,310	1,452	1,460	1,390	1,327	1,098	918	878	928	947
20年度	12,995	933	1,134	1,260	1,393	1,404	1,337	1,199	1,014	829	812	826	854
21年度	13,014	879	1,084	1,205	1,409	1,456	1,402	1,224	1,013	825	803	861	853
前年度比 (%)	100.1	94.2	95.6	95.6	101.1	103.7	104.9	102.1	99.9	99.5	98.9	104.2	99.9

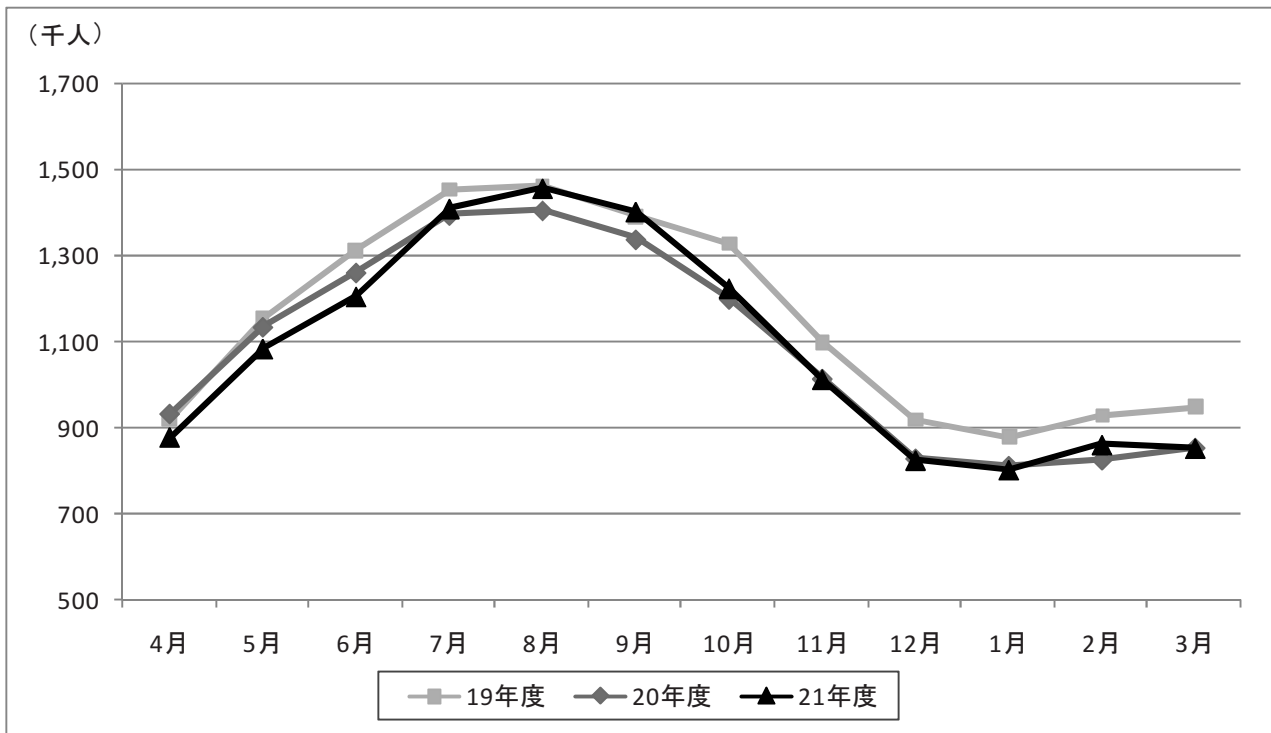


図 2-2 月別入り込み数推移

(3) 交通機関別入り込み状況

年 度	合 計	乗用車	J R	航空機	貸切バス	路線バス
観光客数 (千人)						
17年度	13,323	6,606	2,857	97	2,842	921
18年度	14,104	6,735	2,870	102	3,304	1,093
19年度	13,781	6,735	2,844	97	3,081	1,024
20年度	12,995	6,147	2,801	95	2,926	1,026
21年度	13,014	6,330	2,743	90	2,894	957
構 成 比 (%)						
17年度	100.0	49.6	21.5	0.7	21.3	6.9
18年度	100.0	47.8	20.3	0.7	23.4	7.8
19年度	100.0	48.9	20.6	0.7	22.4	7.4
20年度	100.0	47.3	21.6	0.7	22.5	7.9
21年度	100.0	48.6	21.1	0.7	22.2	7.4
前年度比 (%)						
17年度	100.2	97.2	101.1	102.1	110.2	91.6
18年度	105.9	101.9	100.5	105.2	116.3	118.7
19年度	97.7	100.0	99.1	95.1	93.3	93.7
20年度	94.3	91.3	98.5	97.9	95.0	100.2
21年度	100.1	103.0	97.9	94.7	98.9	93.3

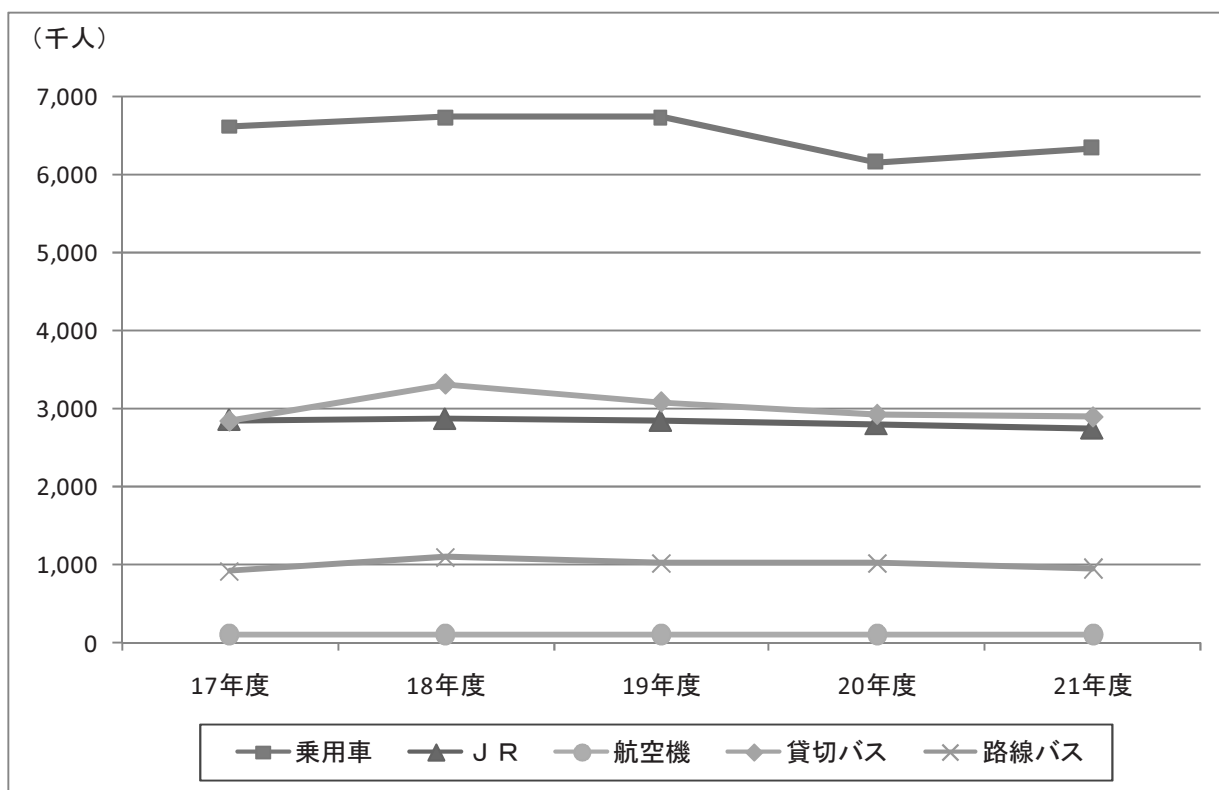


図 2-3 交通機関別入り込み数推移

【交通機関別入り込み数・月別内訳】

(単位：千人)

月	合計	乗用車	J R	航空機	貸切バス	路線バス
平成 21 年 4 月	879	474.9	160.1	8.8	137.8	97.0
5 月	1,084	570.5	168.7	10.6	229.3	104.4
6 月	1,205	558.1	219.3	8.9	331.4	87.5
7 月	1,409	656.5	293.3	6.7	372.3	79.8
8 月	1,456	750.9	317.4	6.8	293.4	87.9
9 月	1,402	668.8	269.7	7.9	375.5	80.6
10 月	1,224	634.3	223.7	7.6	282.8	76.0
11 月	1,013	546.3	228.2	6.5	159.1	73.3
12 月	825	389.4	221.0	6.5	141.0	67.4
平成 22 年 1 月	803	358.0	208.3	6.3	160.9	69.1
2 月	861	318.6	207.5	6.6	266.8	61.5
3 月	853	403.7	225.9	6.9	143.6	72.7
<b>年度計</b>	<b>13,014</b>	<b>6,330</b>	<b>2,743</b>	<b>90</b>	<b>2,894</b>	<b>957</b>

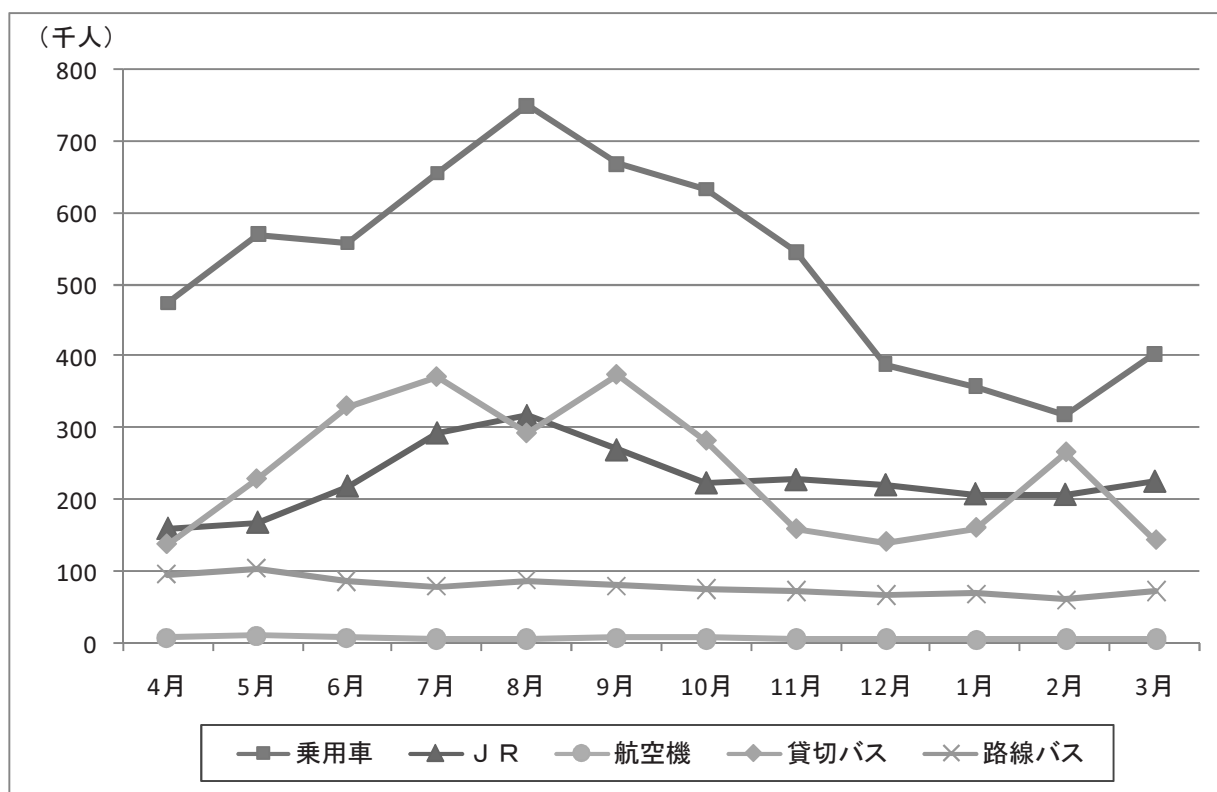


図 2-4 交通機関別入り込み数月別推移

(4) 日帰り客・宿泊客別入り込み状況

年 度	観光客数（千人）			構 成 比（％）			前年度比（％）		
	合計	日帰り客	宿泊客	合計	日帰り客	宿泊客	合計	日帰り客	宿泊客
17年度	13,323	6,839	6,484	100.0	51.3	48.7	100.2	101.3	99.0
18年度	14,104	6,986	7,118	100.0	49.5	50.5	105.9	102.1	109.8
19年度	13,781	7,303	6,478	100.0	53.0	47.0	97.7	104.5	91.0
20年度	12,995	6,459	6,536	100.0	49.7	50.3	94.3	88.4	100.9
21年度	13,014	6,630	6,384	100.0	50.9	49.1	100.1	102.6	97.7

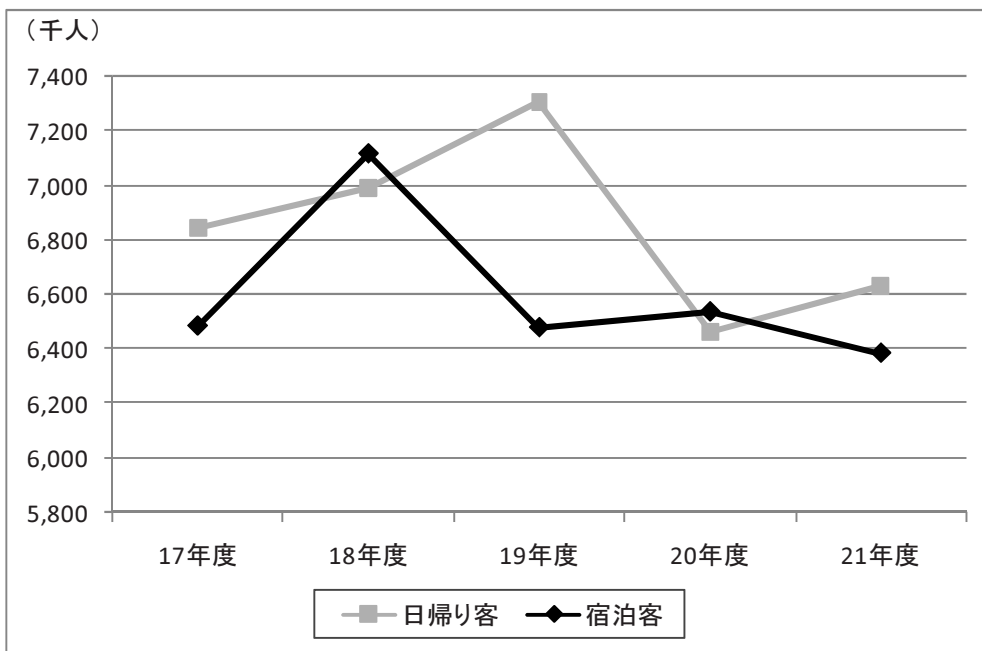


図 2-5 日帰り客・宿泊客別入り込み数推移

【日帰り客・宿泊客別入り込み数・月別内訳】

(単位：千人)

月	合計	日帰り客	宿泊客
平成 21 年 4 月	879	541.0	337.6
5 月	1,084	584.4	499.1
6 月	1,205	615.7	589.5
7 月	1,409	713.7	694.9
8 月	1,456	696.4	760.0
9 月	1,402	697.4	705.1
10 月	1,224	669.5	554.9
11 月	1,013	568.9	444.5
12 月	825	406.1	419.2
平成 22 年 1 月	803	387.6	415.0
2 月	861	339.1	521.9
3 月	853	411.0	441.8
<b>年度計</b>	<b>13,014</b>	<b>6,630</b>	<b>6,384</b>

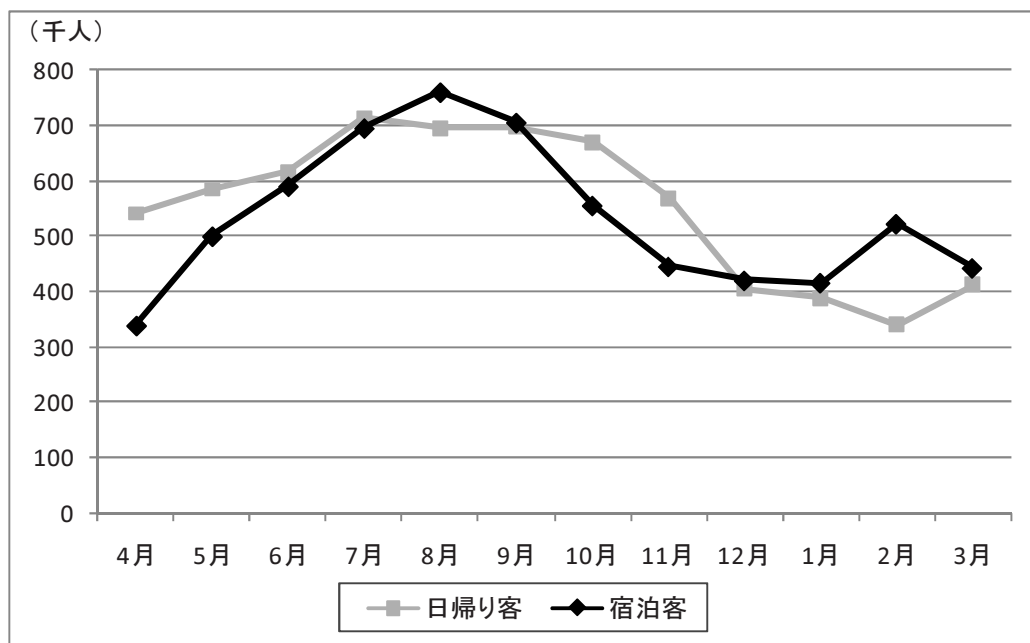


図 2-6 H21 日帰り客・宿泊客別入り込み数月別推移

(5) 道内容・道外客別入り込み状況

年 度	観光客数 (千人)			構 成 比 (%)			前 年 比 (%)		
	合計	道内客	道外客	合計	道内客	道外客	合計	道内客	道外客
17年度	13,323	7,403	5,920	100.0	55.6	44.4	100.2	100.0	100.4
18年度	14,104	7,706	6,398	100.0	54.6	45.4	105.9	104.1	108.1
19年度	13,781	7,677	6,104	100.0	55.7	44.3	97.7	99.6	95.4
20年度	12,995	7,280	5,715	100.0	56.0	44.0	94.3	94.8	93.6
21年度	13,014	7,256	5,758	100.0	55.8	44.2	100.1	99.7	100.8

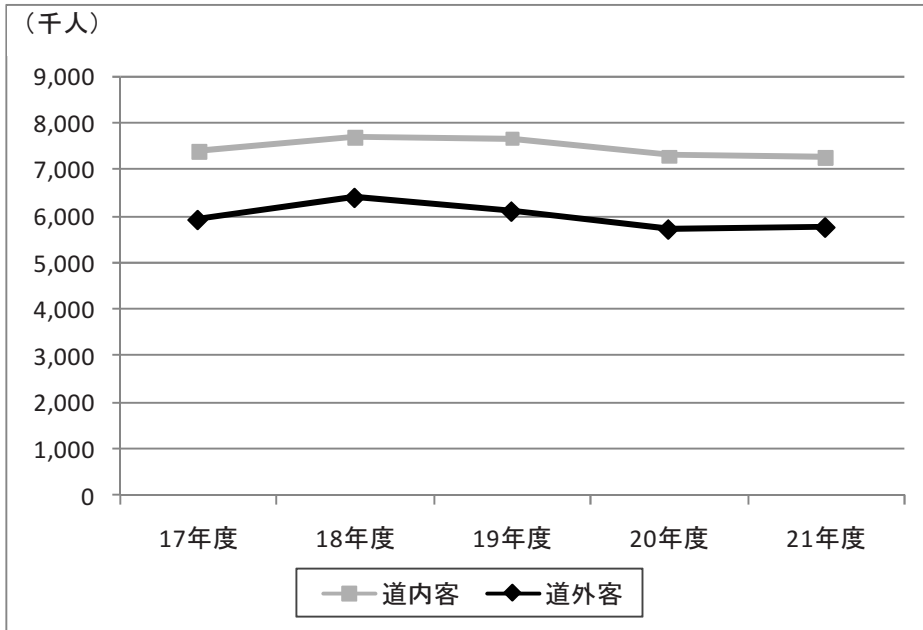


図 2-7 道内容・道外客別入り込み数推移



【道内容・道外客別入り込み数・月別内訳】

(単位：千人)

月	合計	道内容	道外客
平成 21 年 4 月	879	586.8	291.8
5 月	1,084	699.0	384.5
6 月	1,205	644.4	560.8
7 月	1,409	680.8	727.8
8 月	1,456	709.9	746.5
9 月	1,402	732.0	670.5
10 月	1,224	683.4	541.0
11 月	1,013	601.4	412.0
12 月	825	486.2	339.1
平成 22 年 1 月	803	468.4	334.2
2 月	861	453.0	408.0
3 月	853	511.0	341.8
<b>年度計</b>	<b>13,014</b>	<b>7,256</b>	<b>5,758</b>

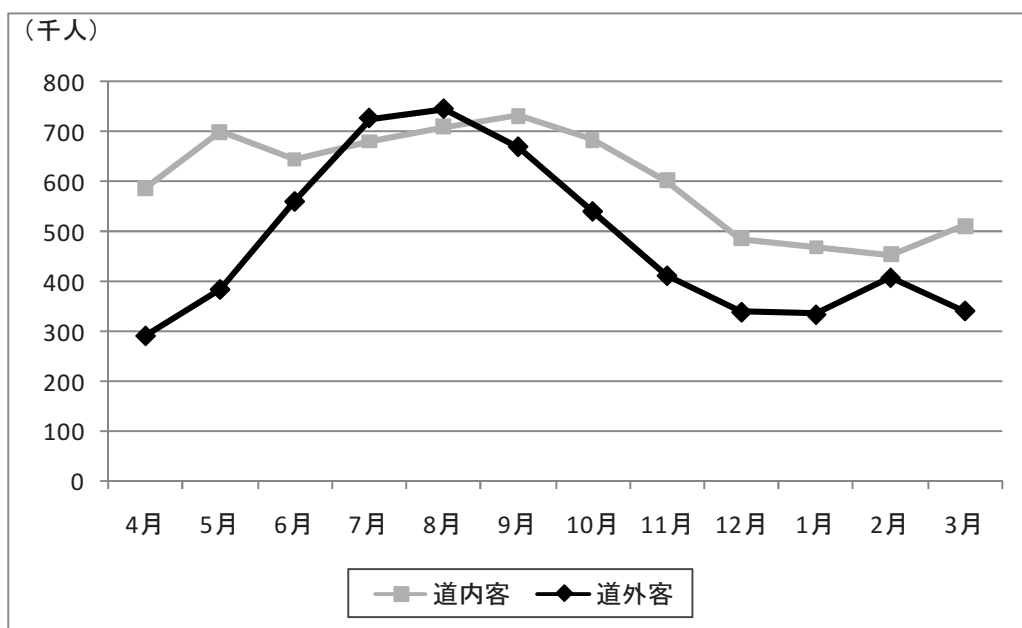


図 2-8 H21 道内容・道外客別入り込み数月別推移