

第3章 宿泊施設

1 宿泊調査の概要

(1) 宿泊施設の定義

すべての宿泊施設は「旅館業法」により法的規制を受けています。本書では「旅館業法」の対象施設のうち、下宿営業の施設、風俗関連営業の施設を除いたものを調査対象とし、以下のとおり分類しています。

ア 構造や設備による分類

(ア) ホテル 全客室の過半数を洋室が占めている施設（簡易宿所を除く）。

(イ) 旅館 全客室の過半数を和室が占めている施設（簡易宿所を除く）。

(ウ) 簡易宿所 カプセルホテル、ユースホステル、ペンション。

イ 運営形態等による分類

(ア) 政府登録施設 「国際観光ホテル整備法」に基づいて国土交通大臣の登録を受けた宿泊施設。

(イ) 一般施設 宿泊施設のうち、政府登録施設と公的施設を除いたもの。

(ウ) 公的施設 公共的性格を有する宿泊施設。国・地方公共団体の出資により管理運営される宿泊施設、および各種組合員（民間企業も含む）用の保養所。

(2) 調査の内容

ア 方法 市内全宿泊施設に調査票を送付し、回答を集計

イ 時期 上期（4月～9月）と下期（10月～翌年3月）の年2回実施

ウ 項目 客室規模、利用者数、外国人の利用状況、修学旅行生の利用状況

2 宿泊施設の状況

(1) 軒数、客室数、定員数の年度別推移

各年度末現在

年度	合 計			ホ テ ル			旅 館			簡 易 宿 所		
	軒数	客室数	定員数	軒数	客室数	定員数	軒数	客室数	定員数	軒数	客室数	定員数
	(軒)	(室)	(人)	(軒)	(室)	(人)	(軒)	(室)	(人)	(軒)	(室)	(人)
16年度	204	23,689	46,070	129	20,098	33,001	61	2,915	11,772	14	676	1,297
17年度	197	22,960	45,586	124	19,447	33,060	60	2,849	11,242	13	664	1,284
18年度	206	24,977	47,419	132	21,559	34,775	60	2,891	11,283	14	527	1,361
19年度	194	26,025	49,516	130	22,382	36,655	50	2,904	11,412	14	739	1,449
20年度	194	26,107	48,963	132	22,629	36,723	47	2,673	10,605	15	805	1,635

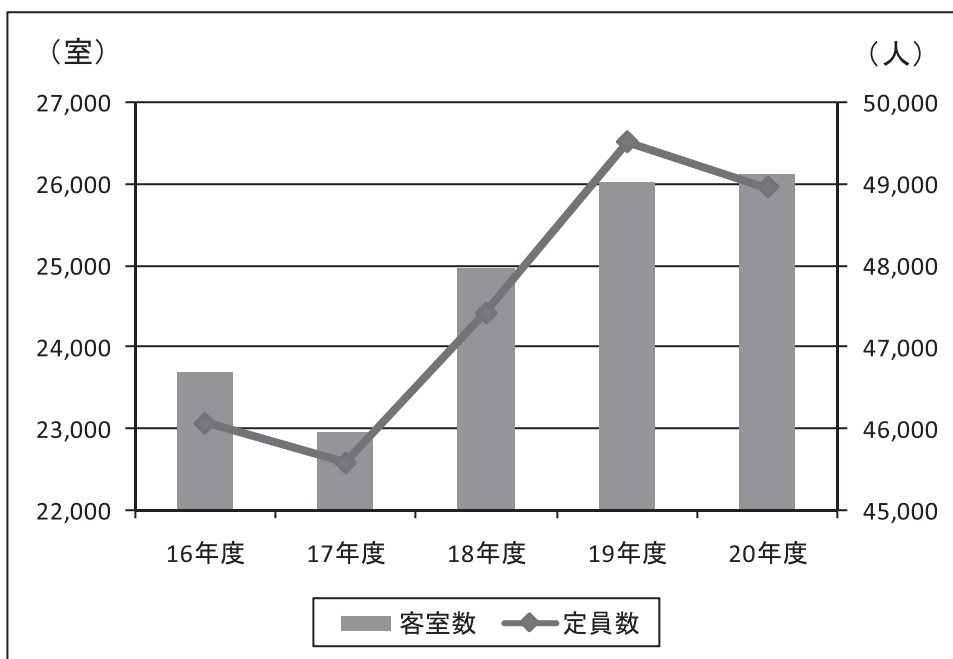


図 3-1 市内宿泊施設の客室数・定員数の推移

3 宿泊施設利用状況

(1) 宿泊施設利用者数の年度別推移

年 度	利用者数 (千人)	前年度比 (%)
16年度	9,946	104.9%
17年度	9,682	97.3%
18年度	10,096	104.3%
19年度	9,242	91.5%
20年度	9,737	105.4%

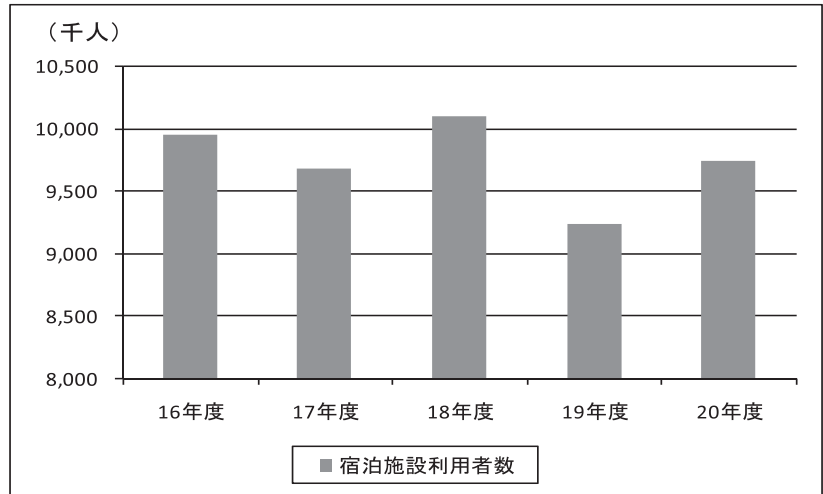


図 3-2 宿泊施設利用者数の推移

ここに掲載する「宿泊施設利用者数」は、市内のホテル・旅館における一般観光客、外国人、修学旅行生、市民利用者等の宿泊者数を調査したものであり、第2章の観光客入り込み数とは一致しません。

また、すべての宿泊施設からは回答が得られないため、回答のあったおよそ8割の宿泊施設の宿泊施設利用者数を宿泊可能定員数で除して求めた定員利用率を、回答のなかった宿泊施設の定員数に乗じて回答のなかった宿泊施設の利用状況を推計し、それぞれを積み上げて算出しています。

$$\text{定員利用率} = \frac{\text{宿泊施設利用者数}}{\text{宿泊可能定員数}}$$

(2) 市内宿泊施設の客室稼働率

(単位：%)

年度	年度計	4月	5月	6月	7月	8月	9月	10月	11月	12月	1月	2月	3月
政府登録施設													
16年度	78.3	56.4	77.8	92.8	95.0	93.6	90.6	79.2	63.9	66.8	66.3	84.7	73.2
17年度	80.4	58.9	78.6	90.0	92.2	91.3	97.5	82.8	71.0	71.6	66.4	89.6	75.9
18年度	76.8	52.5	69.4	79.0	82.1	84.5	90.3	87.2	72.4	69.5	68.3	90.3	77.9
19年度	77.8	52.3	72.3	82.2	83.5	84.9	87.5	85.4	75.3	76.0	69.1	89.9	75.5
20年度	75.2	56.4	75.5	85.2	87.5	88.0	87.1	83.6	67.8	68.0	61.7	76.1	63.2
一般施設													
16年度	69.6	51.6	63.1	78.4	81.7	84.7	87.6	71.1	62.2	58.8	58.1	75.4	63.1
17年度	69.0	50.7	63.4	78.7	80.8	80.0	86.4	73.2	62.2	59.9	57.4	72.0	64.1
18年度	72.8	53.9	68.8	83.6	89.5	89.6	94.1	78.3	63.2	56.4	53.4	78.0	64.4
19年度	66.6	51.1	64.3	74.5	76.9	80.4	83.7	67.0	60.0	55.6	52.7	75.2	59.7
20年度	66.3	48.0	65.7	77.0	81.6	79.5	80.0	70.9	59.1	56.8	51.3	66.8	57.0
公的施設													
16年度	68.8	51.0	62.8	72.3	89.9	80.3	81.7	86.2	59.3	51.0	57.3	72.2	61.7
17年度	62.6	45.7	58.2	72.0	87.0	76.0	76.9	64.6	52.7	47.2	48.3	65.8	57.7
18年度	71.0	55.9	67.5	86.7	93.4	94.0	91.2	75.8	62.8	49.0	53.4	76.7	62.5
19年度	68.6	50.0	65.7	82.4	85.4	87.7	88.9	69.9	61.9	49.2	52.0	72.2	59.7
20年度	63.7	47.7	63.9	76.0	78.2	80.1	76.6	69.5	57.7	44.0	48.2	62.7	51.6

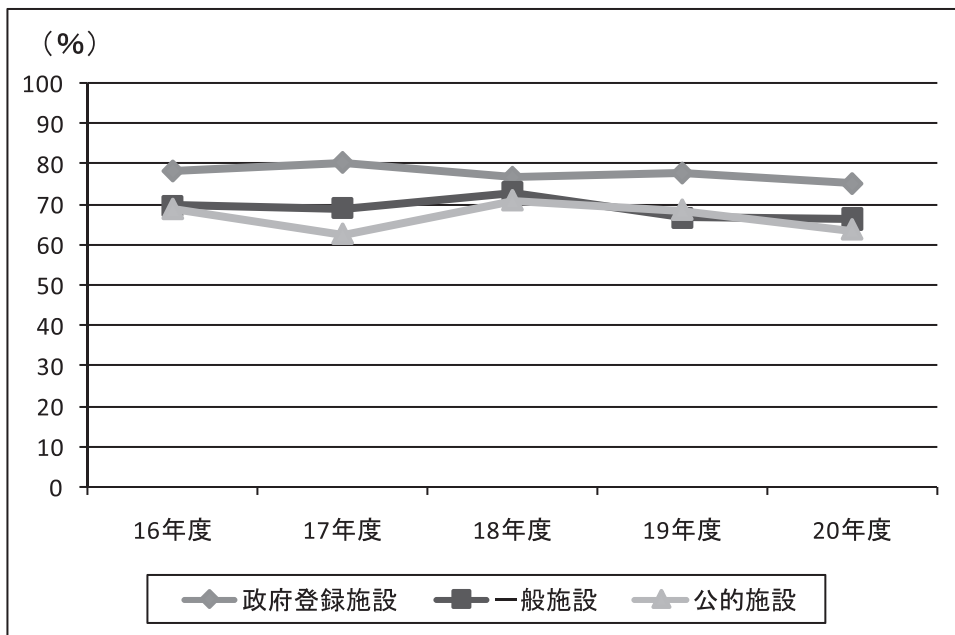


図 3-3 市内宿泊施設の客室稼働率推移

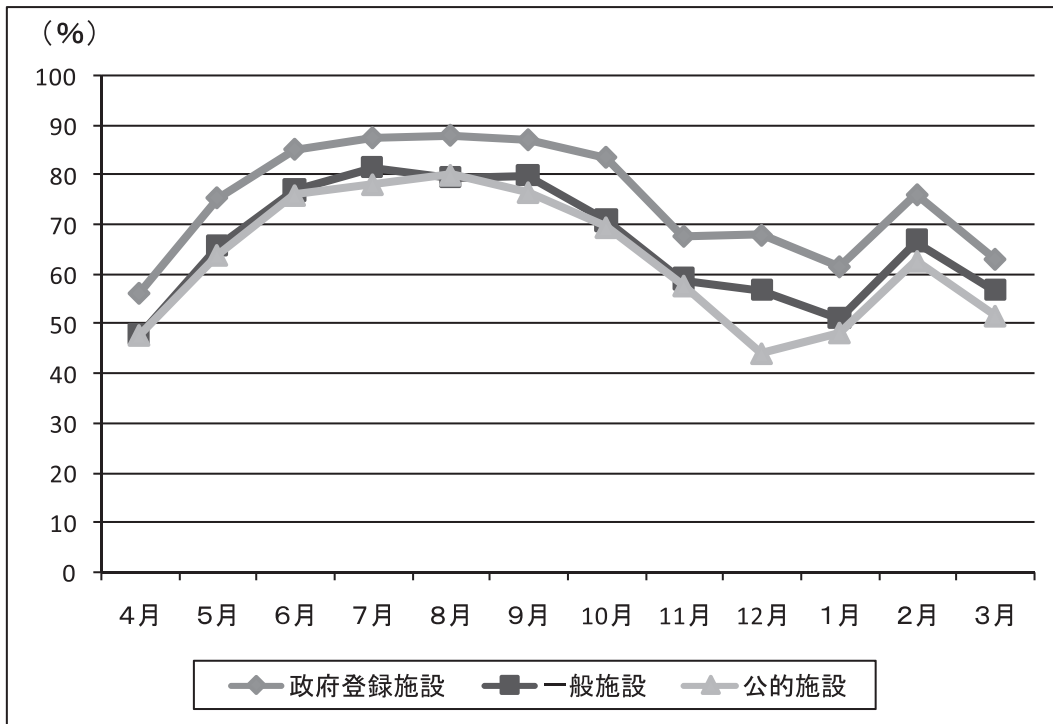


図 3-4 H20 市内宿泊施設の月別客室稼働率

4 外国人の宿泊状況

ここに掲載する外国人宿泊数には、観光以外の目的での利用者も含まれます。なお、回答のあった宿泊施設における宿泊施設利用者数に占める外国人の宿泊数の割合は、各宿泊施設によって差が著しく、回答のあった施設のデータから未回答施設の宿泊数を推計することが適当ではないため、およそ8割の回答のあった宿泊施設のみを集計して算出しています。

(1) 外国人の宿泊数年度別推移

年 度	延べ宿泊者数 (人)	前年度比	宿泊実人数 (人)	平均宿泊 日数 (日)
16年度	381,288	171.4%	302,604	1.3
17年度	490,083	128.5%	428,868	1.1
18年度	559,272	114.1%	501,847	1.1
19年度	752,081	134.5%	659,833	1.1
20年度	766,854	102.0%	659,251	1.2

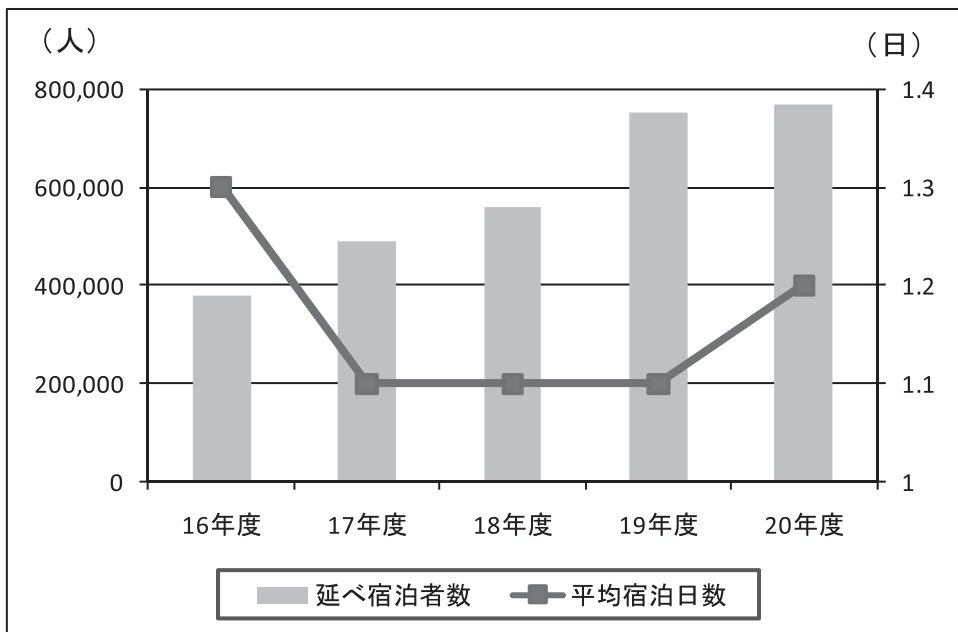


図 3-5 外国人延べ宿泊者数推移

(2) 外国人の宿泊数月別内訳

(単位：人)

月	延べ宿泊者数 (人)	構成比	前年度比	19年度 延べ宿泊者数 (人)
平成 20 年 4 月	40,042	5.2%	90.7%	44,155
5 月	62,832	8.2%	131.3%	47,853
6 月	63,132	8.2%	111.1%	56,844
7 月	110,035	14.3%	119.6%	92,018
8 月	97,566	12.7%	132.6%	73,569
9 月	51,844	6.8%	93.8%	55,263
10 月	66,477	8.7%	101.7%	65,349
11 月	43,992	5.7%	92.6%	47,508
12 月	73,088	9.5%	94.5%	77,382
平成 21 年 1 月	72,087	9.4%	114.8%	62,777
2 月	56,426	7.4%	62.3%	90,562
3 月	29,333	3.8%	75.6%	38,801
年度計	766,854	100.0%	102.0%	752,081

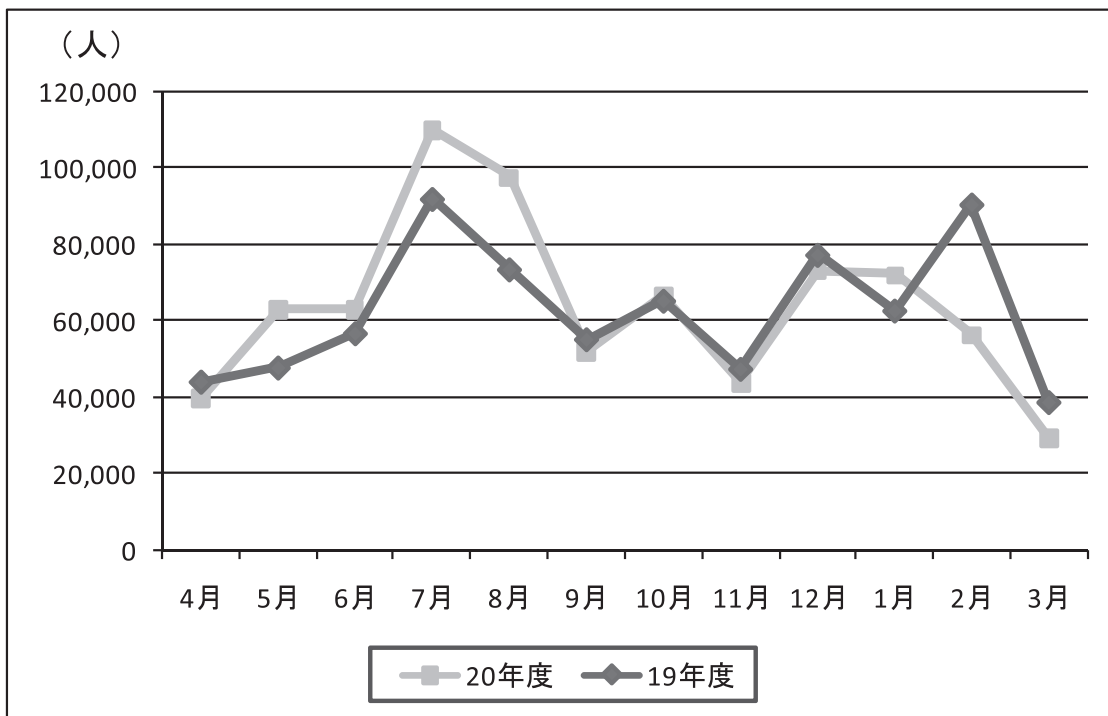


図 3-6 平成 20 年度外国人延べ宿泊者数

(3) 外国人の宿泊数発地別内訳

区 分	延べ宿泊者数 (人)	構成比	延べ宿泊者数 前年度比	宿泊実人数 (人)	平均宿泊 日数 (日)
合 計	766,854	100.0%	102.0%	659,251	1.2
(州 別)					
アジア	684,831	89.3%	100.1%	595,561	1.1
ヨーロッパ	26,564	3.5%	158.1%	18,055	1.5
北米	23,672	3.1%	109.4%	17,750	1.3
オセアニア	9,039	1.2%	103.8%	6,923	1.3
中南米	1,225	0.2%	140.6%	1,049	1.2
アフリカ	798	0.1%	102.7%	478	1.7
不明	20,725	2.7%	109.3%	19,435	1.1
(国・地域別)					
台湾	232,157	30.3%	76.2%	207,479	1.1
香港	205,809	26.8%	116.3%	176,109	1.2
韓国	104,881	13.7%	96.3%	93,380	1.1
中国	56,870	7.4%	199.6%	47,390	1.2
シンガポール	51,323	6.7%	109.2%	44,614	1.2
アメリカ合衆国	19,952	2.6%	104.9%	14,972	1.3
マレーシア	13,288	1.7%	162.1%	10,501	1.3
オーストラリア	7,775	1.0%	116.3%	5,850	1.3
ロシア	7,736	1.0%	209.5%	5,039	1.5
タイ	6,710	0.9%	139.6%	5,519	1.2
イギリス	3,769	0.5%	124.4%	3,099	1.2
カナダ	3,720	0.5%	141.9%	2,778	1.3
ドイツ	2,971	0.4%	164.3%	2,253	1.3
フランス	1,975	0.3%	128.3%	1,371	1.4
フィリピン	360	0.0%	67.4%	244	1.5
中南米	1,225	0.2%	140.6%	1,049	1.2
アフリカ	798	0.1%	102.7%	478	1.7
その他	24,810	3.2%	184.4%	17,691	1.4
不明	20,725	2.7%	109.3%	19,435	1.1

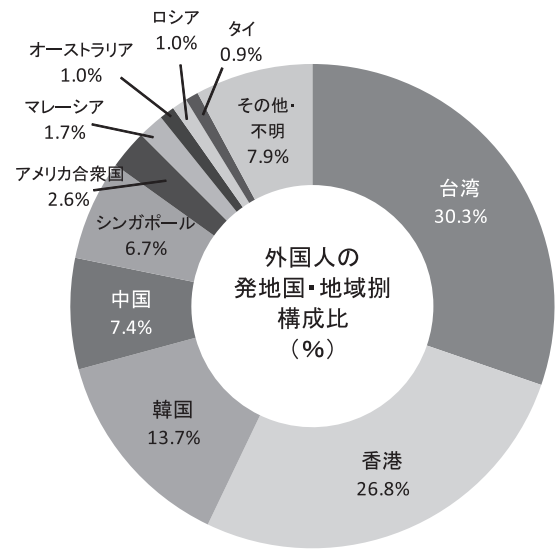
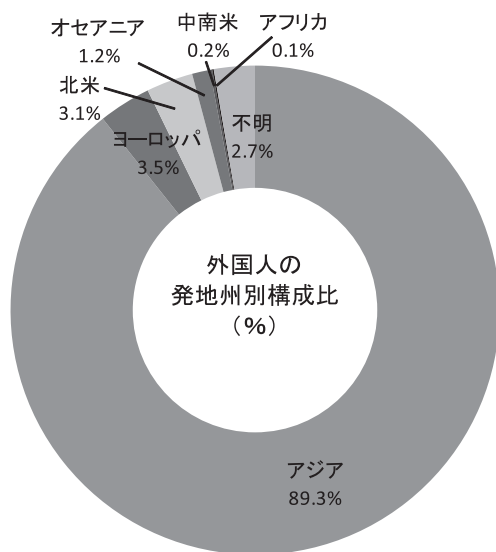


図 3-7 外国人延べ宿泊者数構成比 (州別)

図 3-8 外国人延べ宿泊者数構成比 (国・地域別)

参 考

訪日外客数（観光客）

（単位：人）

区 分	訪日外客数（観光客）		
	2008年(平成20年)	構成比	2007年(平成19年)
合 計	6,048,681	100.0%	5,954,180
(州 別)			
アジア	4,647,940	76.8%	4,601,596
北アメリカ	627,726	10.4%	642,972
ヨーロッパ	521,133	8.6%	485,164
オセアニア	220,169	3.6%	194,663
南アメリカ	23,389	0.4%	21,730
アフリカ	7,409	0.1%	7,350
無国籍・その他	915	0.0%	705
(国・地域別)			
韓国	1,892,654	31.3%	2,084,195
台湾	1,264,425	20.9%	1,255,642
香港	513,185	8.5%	399,681
アメリカ合衆国	474,137	7.8%	491,553
中国	455,728	7.5%	407,286
オーストラリア	195,136	3.2%	170,253
タイ	143,541	2.4%	119,718
シンガポール	137,222	2.3%	119,239
カナダ	131,504	2.2%	125,694
イギリス	123,957	2.0%	128,589
フランス	90,689	1.5%	79,138
マレーシア	70,355	1.2%	62,551
ドイツ	55,090	0.9%	50,910
フィリピン	42,515	0.7%	45,971
ロシア	42,066	0.7%	37,747
その他	416,477	6.9%	376,013

※訪日外客数は暦年集計。

※国別外客数は、上位 15カ国を抜粋表示。

<資料> 日本政府観光局（JNTO）訪日外客統計

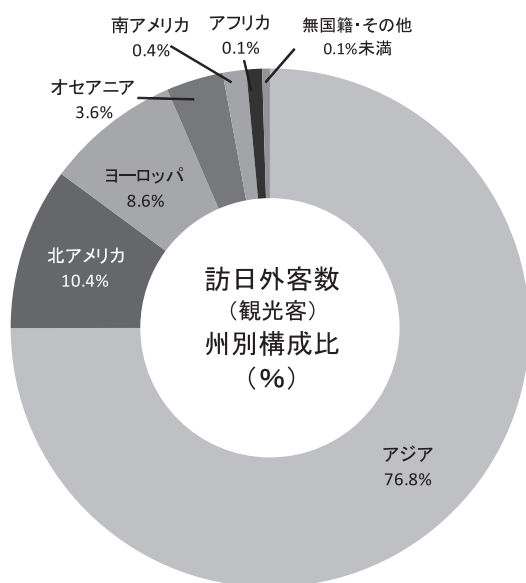


図 3-9 訪日外客数構成比（州別）

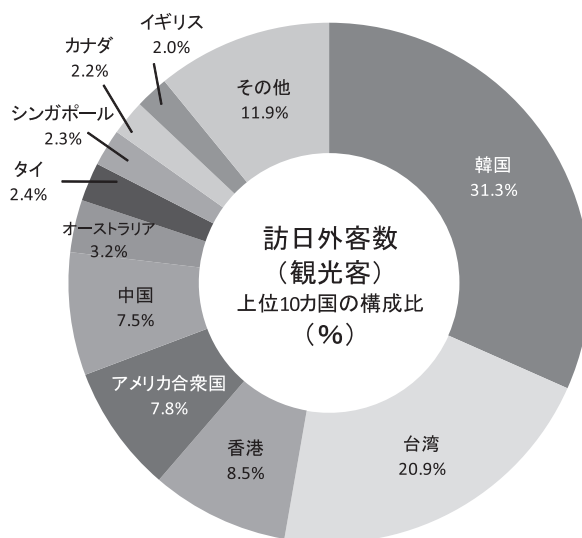


図 3-10 訪日外客数構成比（国・地域別）