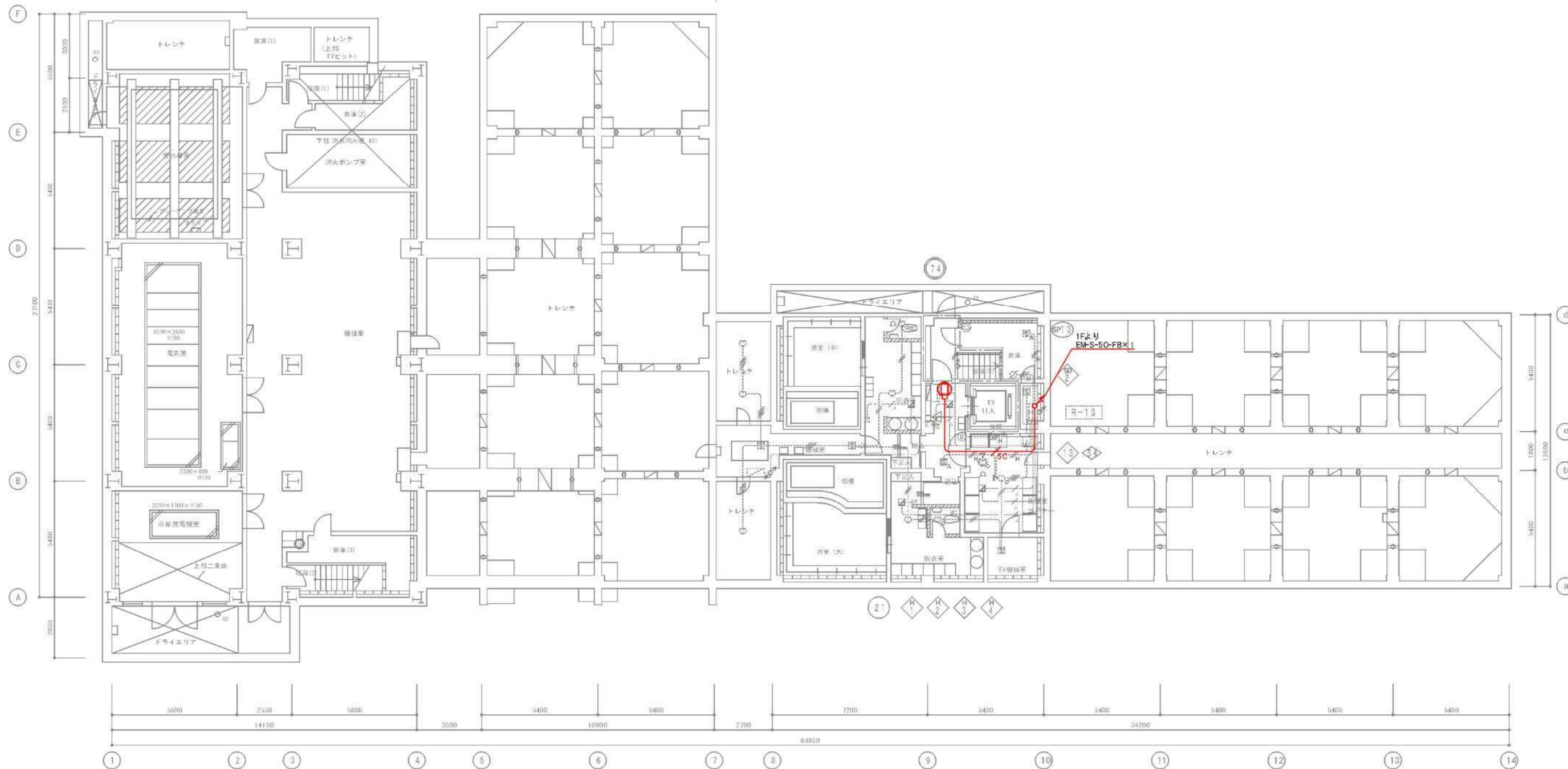


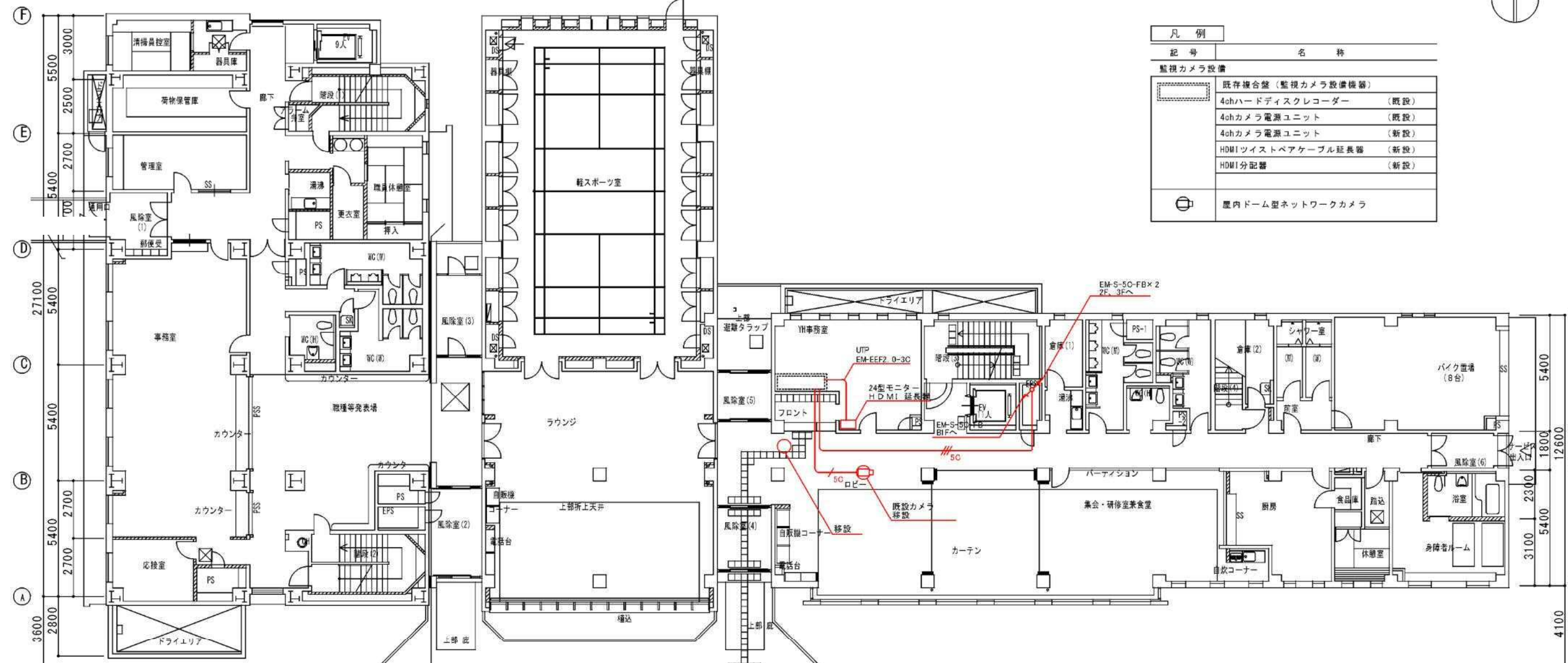
留学生交流センター ← ユースホステル



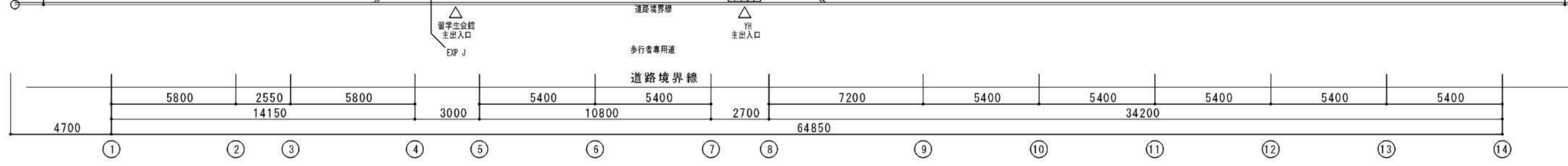
B 1 階平面図 1/100

| | | | |
|-----|------------------------------|----|--------------------------|
| 工事名 | | 縮尺 | A1 1 : 100 A3 1 : 200 |
| 施設名 | ユースホステル | | |
| 図面名 | 自動火災報知設備 (国際ユースホステル) 地下1階平面図 | | |

留学生交流センター ← ユースホステル

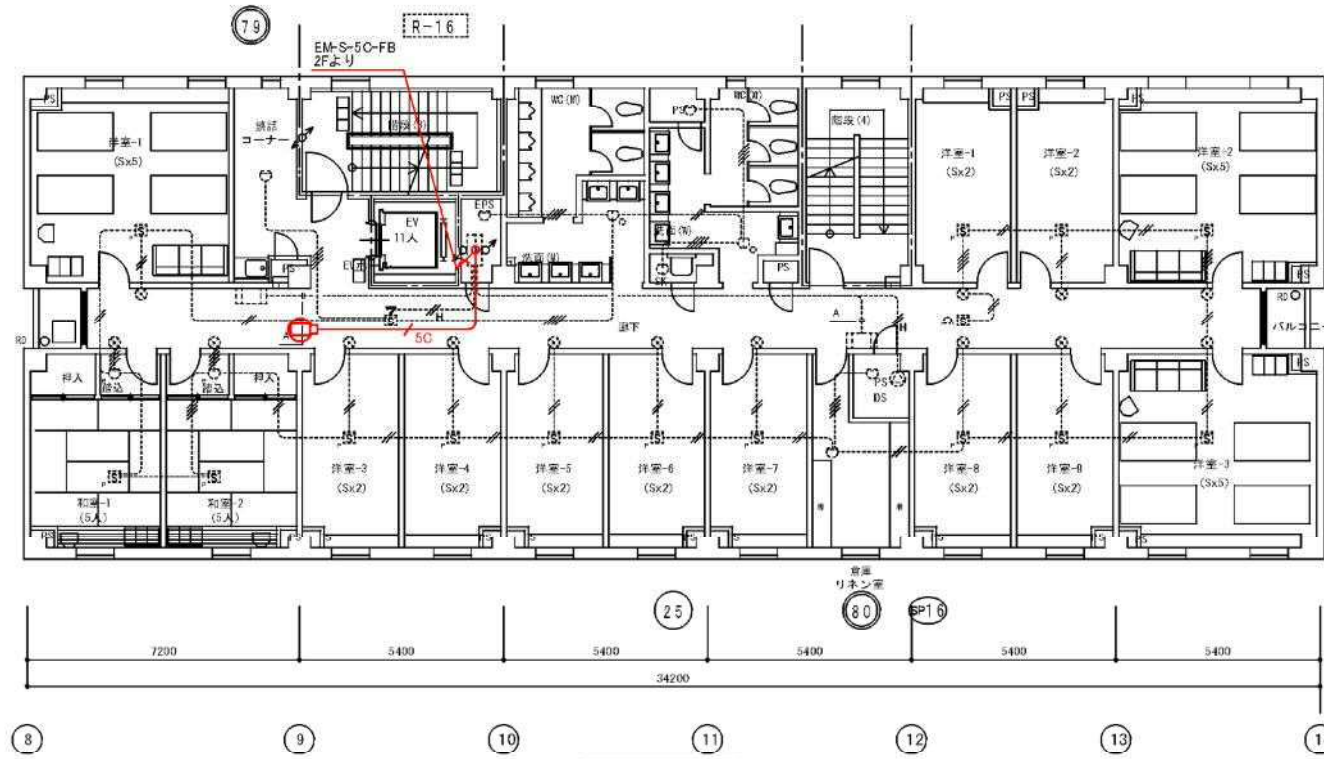
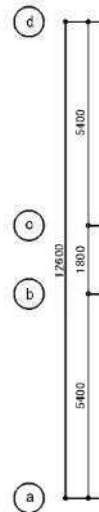
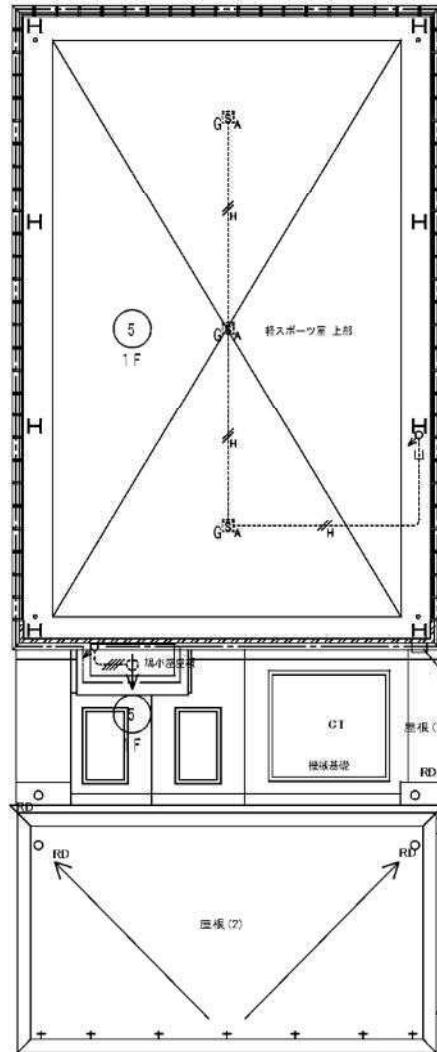
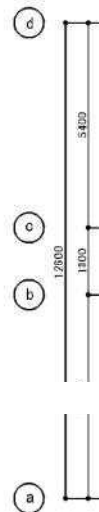


| 凡例 | |
|---------|------------------------|
| 記号 | 名称 |
| 監視カメラ設備 | |
| | 既存複合盤 (監視カメラ設備機器) |
| | 4chハードディスクレコーダー (既設) |
| | 4chカメラ電源ユニット (既設) |
| | 4chカメラ電源ユニット (新設) |
| | HDMIツイストペアケーブル延長器 (新設) |
| | HDMI分配器 (新設) |
| | 屋内ドーム型ネットワークカメラ |

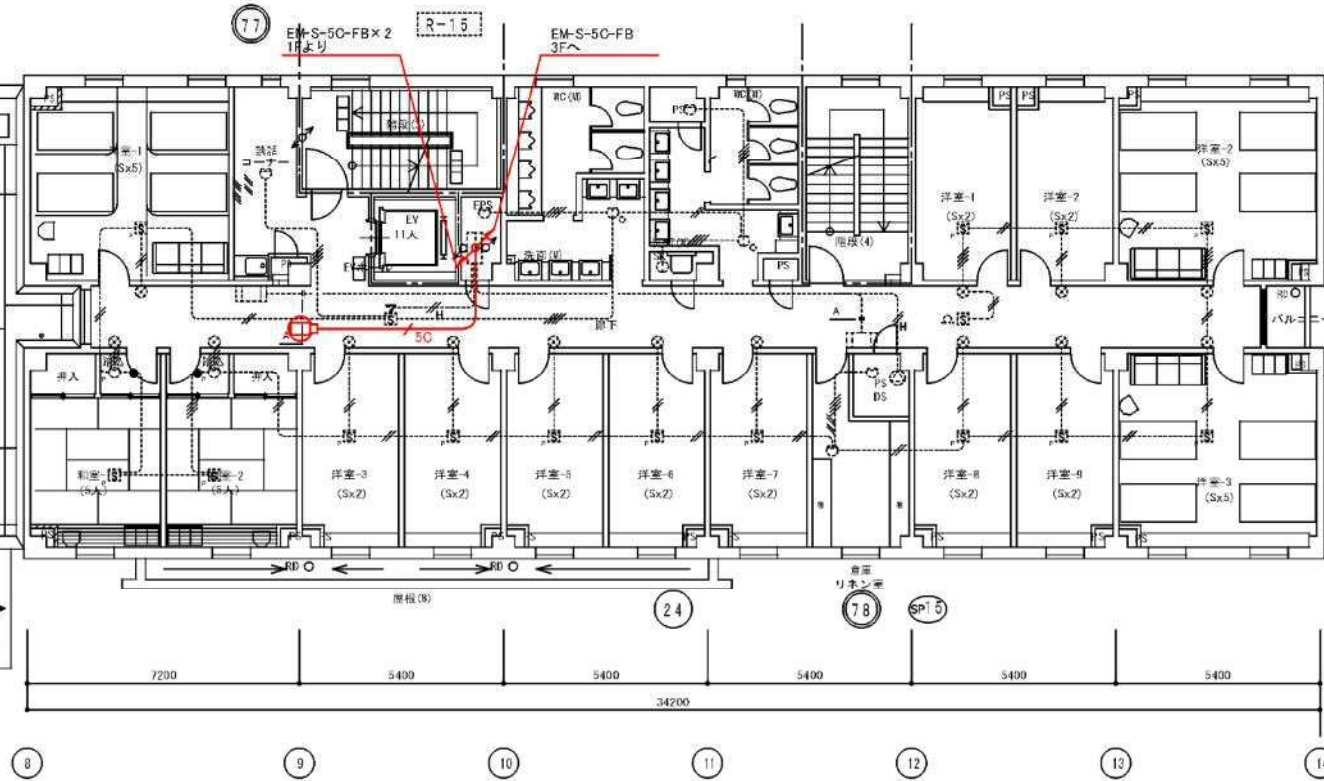


1階平面図 1/100

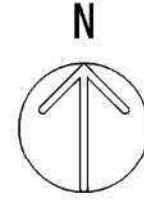
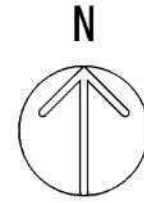
| | | | |
|-----|---------------------------|----|------------|
| 工事名 | | 縮尺 | A1 1 : 100 |
| 施設名 | ユースホステル | | A3 1 : 200 |
| 図面名 | 監視カメラ設備 (国際ユースホステル) 1階平面図 | | |



3階平面図 1/100



2階平面図 1/100



| | | | |
|-----|------------------------------|----|--------------------------|
| 工事名 | | 縮尺 | A1 1 : 100 A3 1 : 200 |
| 施設名 | ユースホステル | | |
| 図面名 | 監視カメラ設置 (国際ユースホステル) 2. 3階平面図 | | |