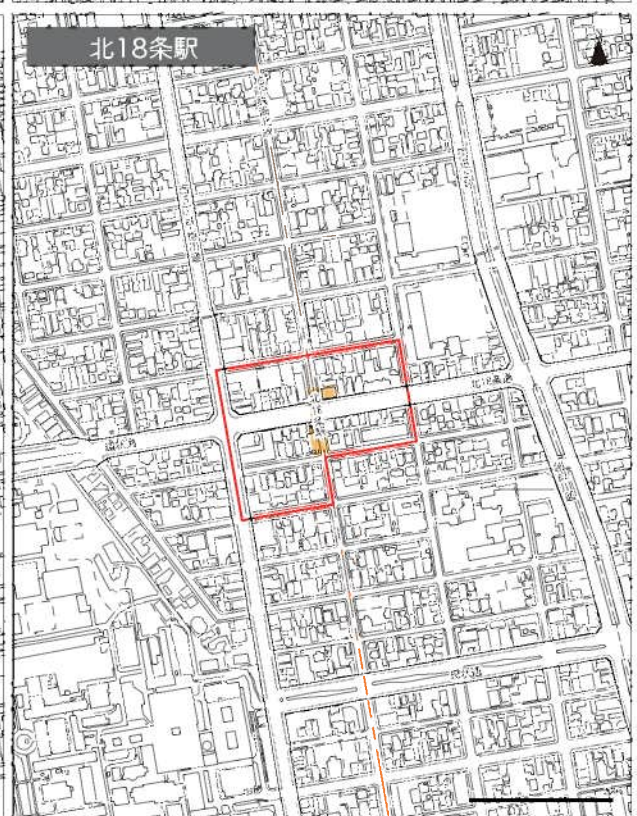
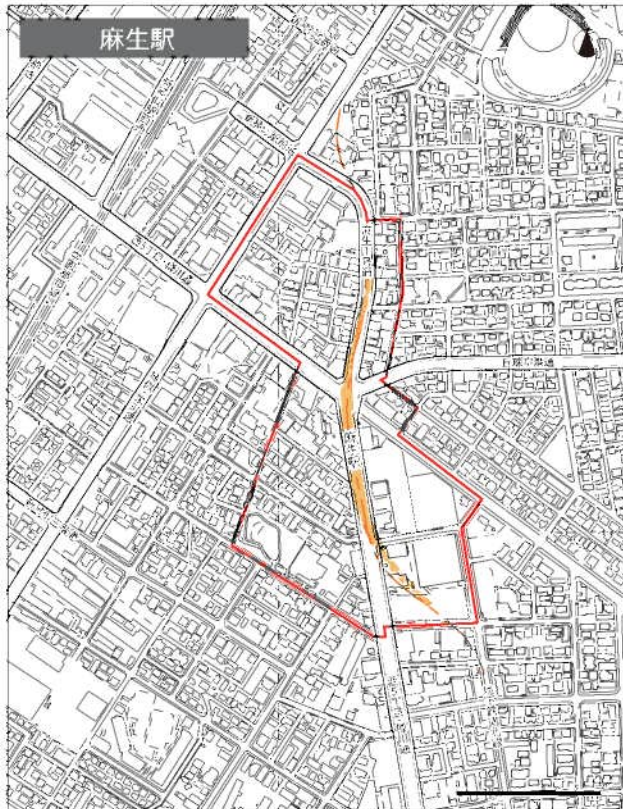
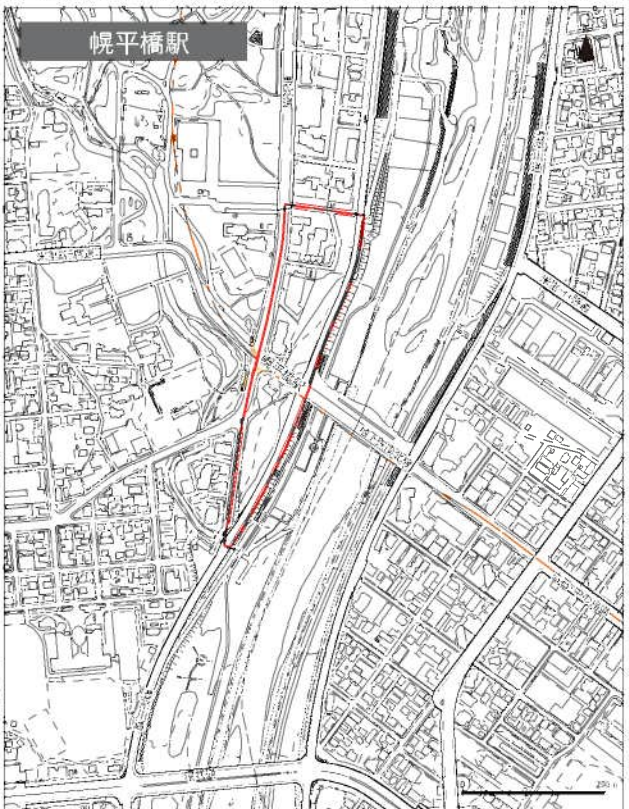
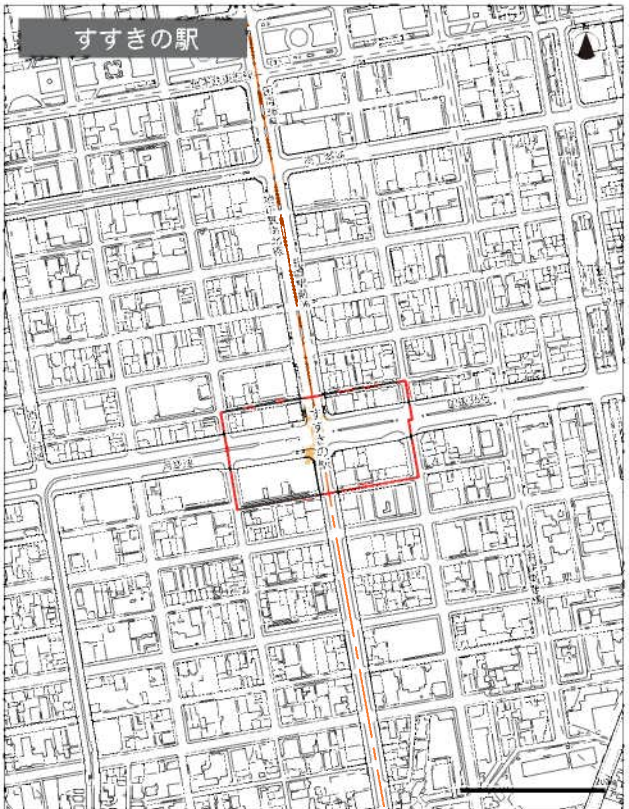



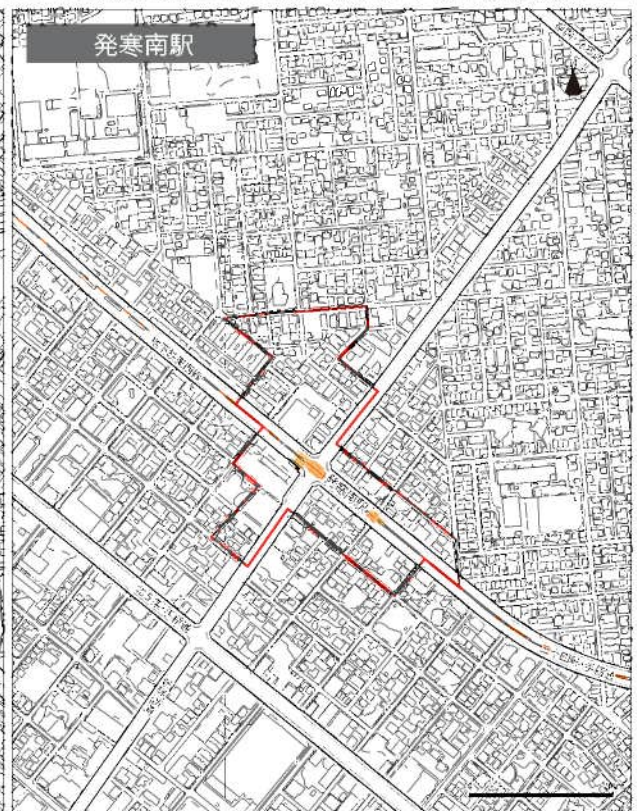
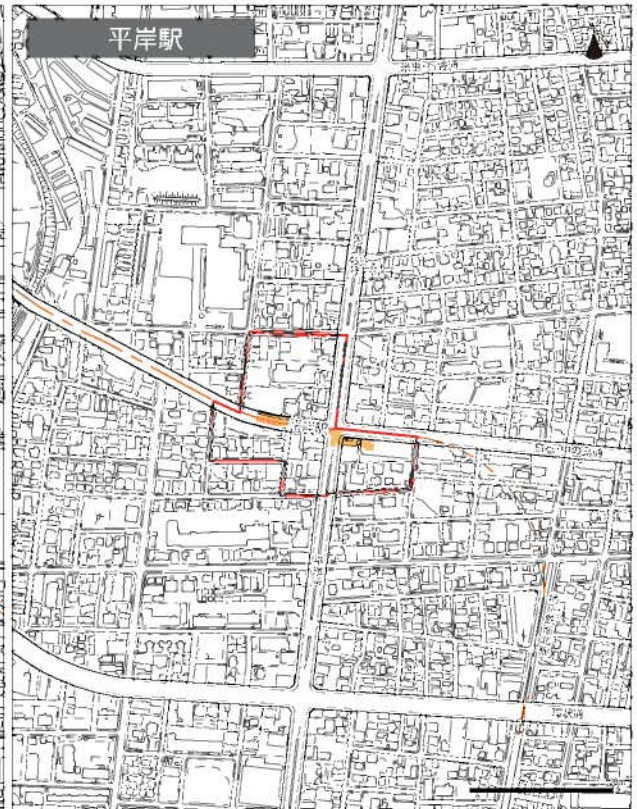
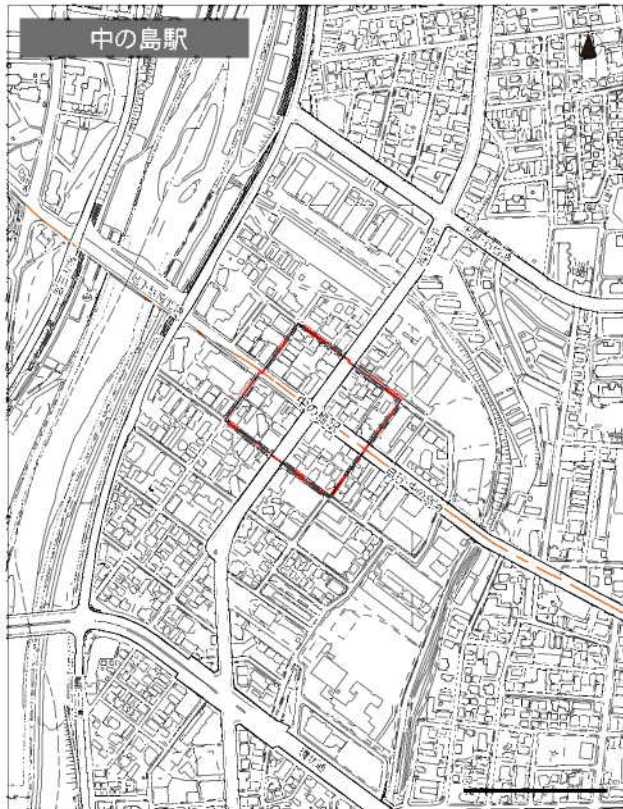
<p>⑤地下鉄駅周辺地区 約367.1ha</p> <p>さっぽろ、大通 (南北線) ※地上駅を除く 麻生、北34条、北24条、北18条、北12条、すすきの、中島公園、幌平橋、中の島、平岸 (東西線) 宮の沢、発寒南、琴似、二十四軒、西28丁目、円山公園、西18丁目、西11丁目、 バスセンター前、菊水、東札幌、白石、南郷7丁目、南郷13丁目、南郷18丁目、大谷地、 ひばりが丘、新さっぽろ (東豊線) 栄町、新道東、元町、環状通東、東区役所前、北13条東、豊水すすきの、学園前、 豊平公園、美園、月寒中央、福住</p>		
地区の整備又は開発の計画の概要	再開発整備などの主たる目標	<ul style="list-style-type: none"> 地下鉄駅周辺の民間ビルの建替え更新などに再開発を積極的に活用することで、駅周辺の利便性や歩行環境の向上を図り、歩いて暮らせるまちづくりの実現を目指す。
	用途、密度に関する基本方針、その他の土地利用計画の概要	<ul style="list-style-type: none"> 地下鉄駅につながるバリアフリー動線を強化することで、駅周辺の利便性の向上と地下コンコースなどを活用した歩行環境の向上を図る。 駅周辺への機能集積と集合型の居住機能を誘導することで、比較的高密度で質の高い複合型の市街地の形成を図る。
	建築物の更新の方針	<ul style="list-style-type: none"> 再開発を活用した地下鉄コンコースへの接続と、駅のバリアフリー化に資するエレベーター等の設置を促進する。 再開発を活用した、オープンスペースの創出を図る。
	都市施設及び地区施設の整備の方針（その他、地区が目指す基盤整備）	<ul style="list-style-type: none"> 駅のバリアフリー化に資するエレベーター等の整備を行う。
	その他事項	



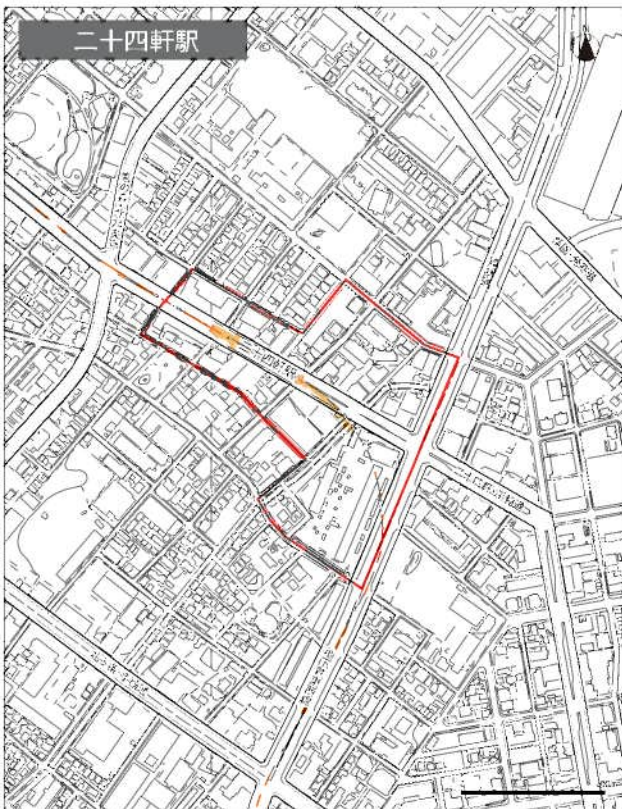
札幌市都市再開発方針 地下鉄駅周辺地区  2号地区



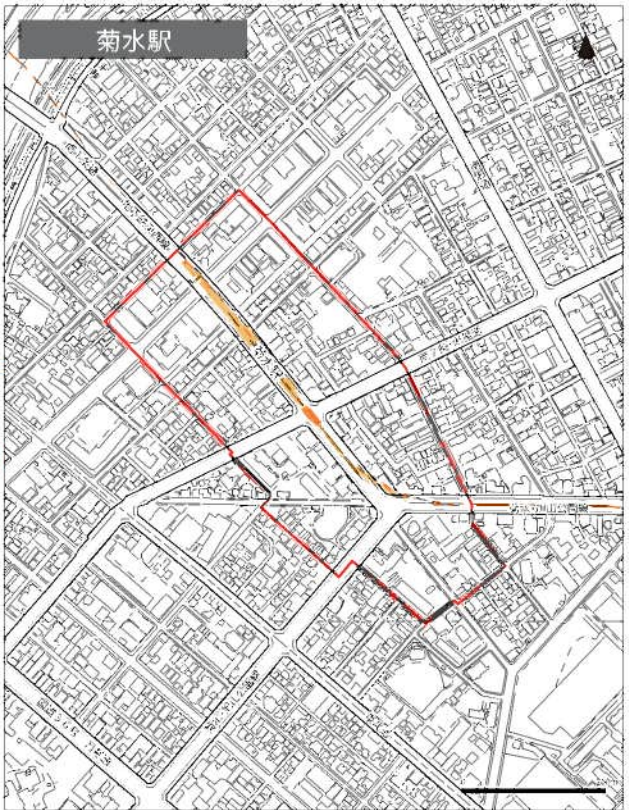
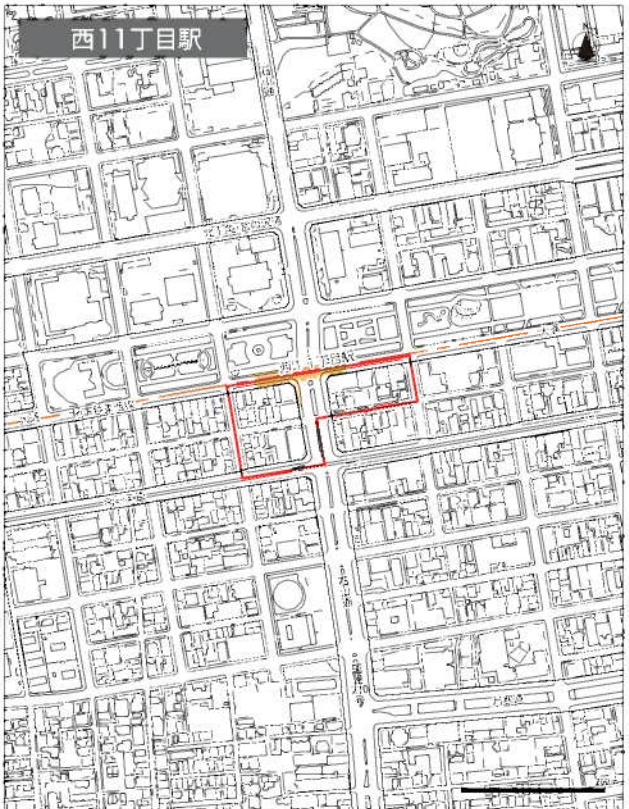
札幌市都市再開発方針 地下鉄駅周辺地区  2号地区



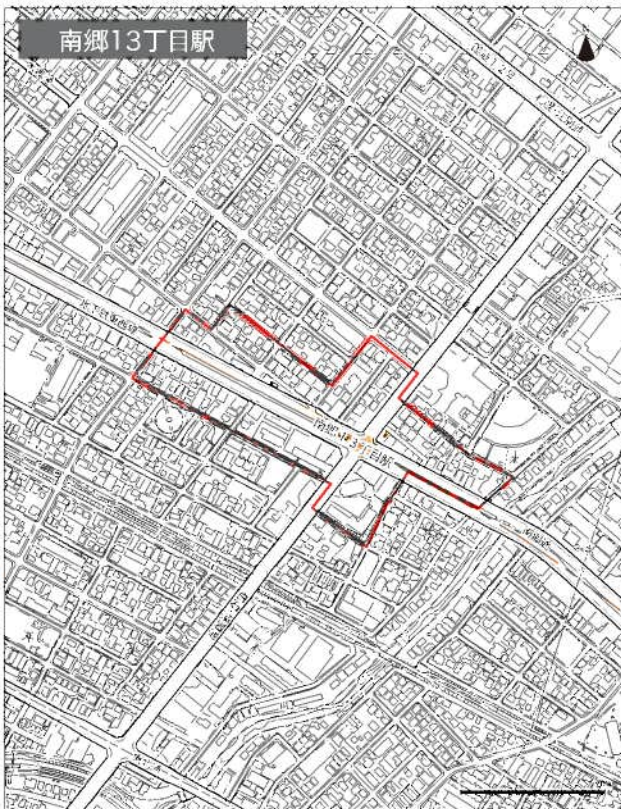
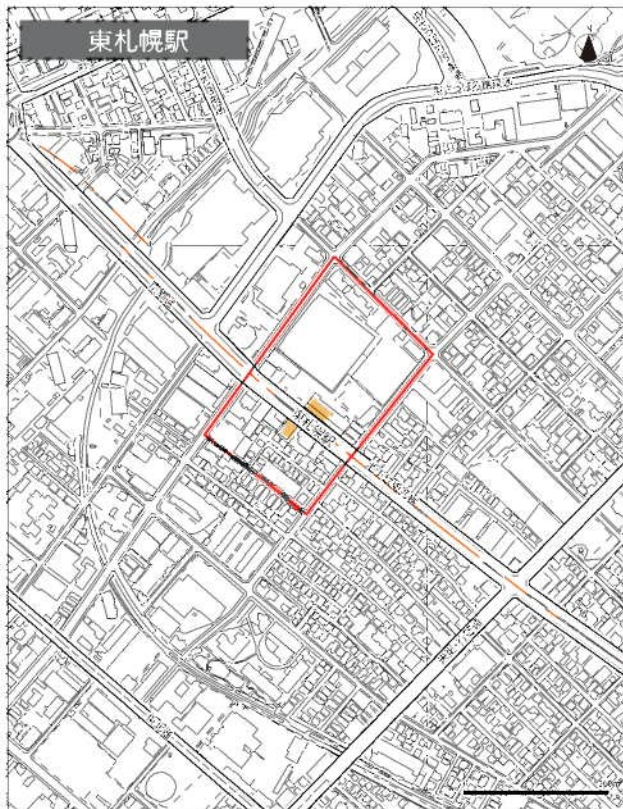
札幌市都市再開発方針 地下鉄駅周辺地区 2号地区




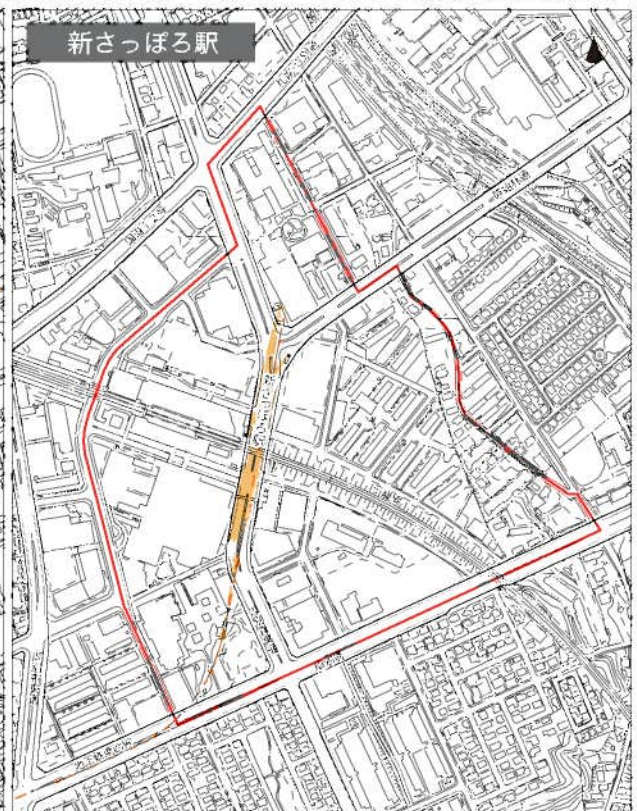
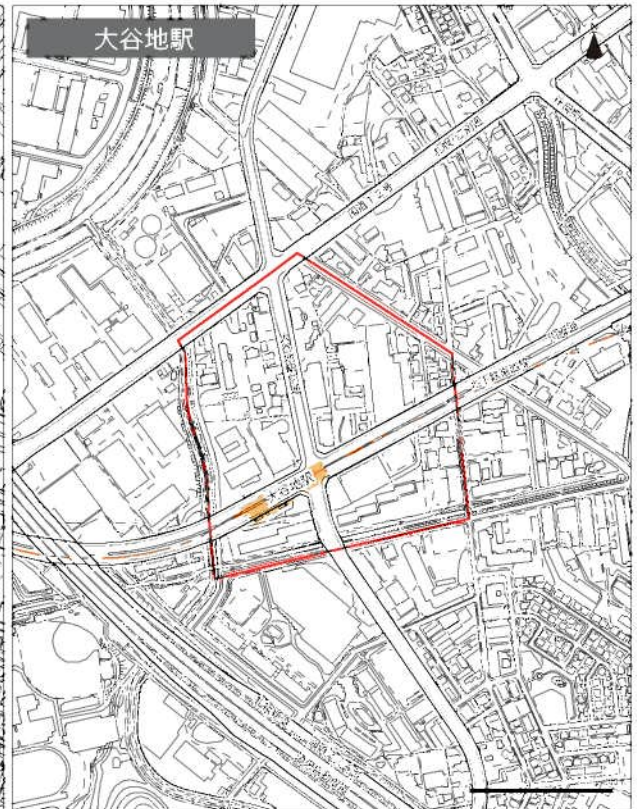
札幌市都市再開発方針 地下鉄駅周辺地区 2号地区




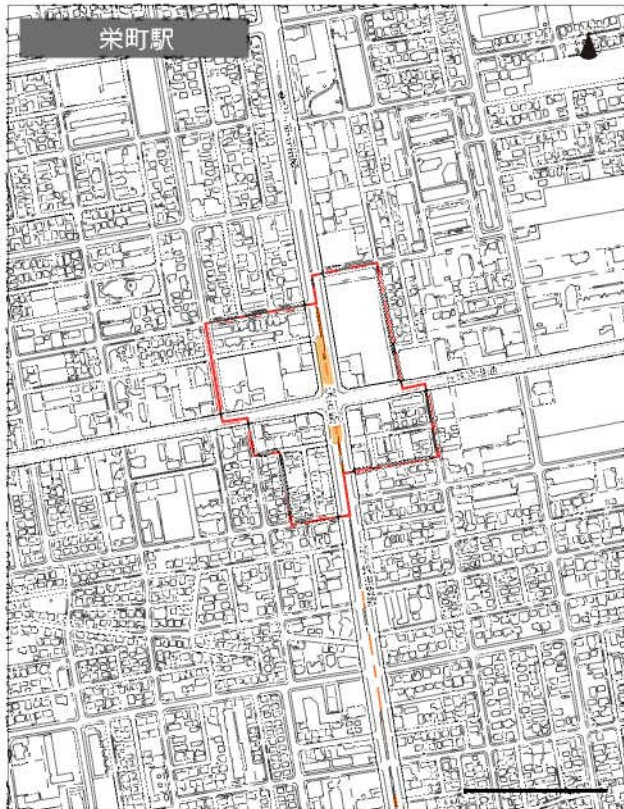
札幌市都市再開発方針 地下鉄駅周辺地区 2号地区



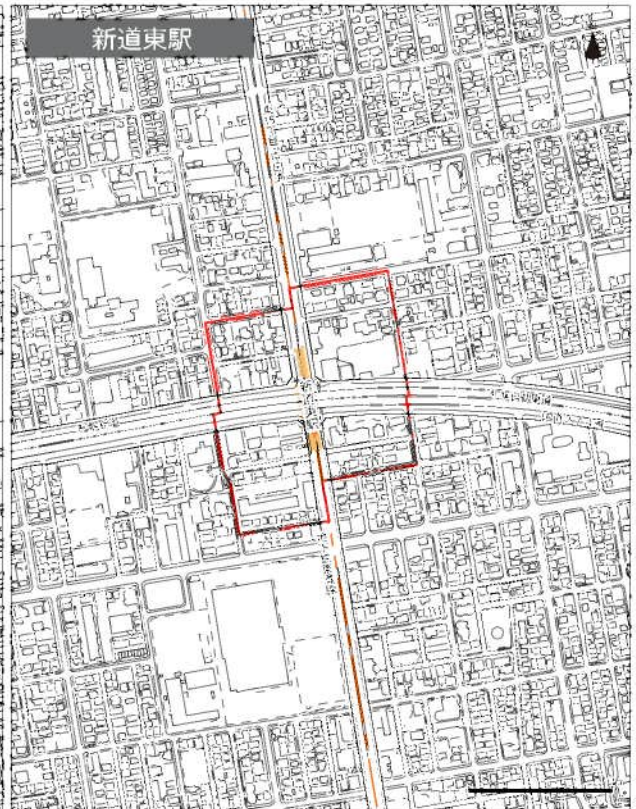
札幌市都市再開発方針 地下鉄駅周辺地区  2号地区



札幌市都市再開発方針 地下鉄駅周辺地区  2号地区



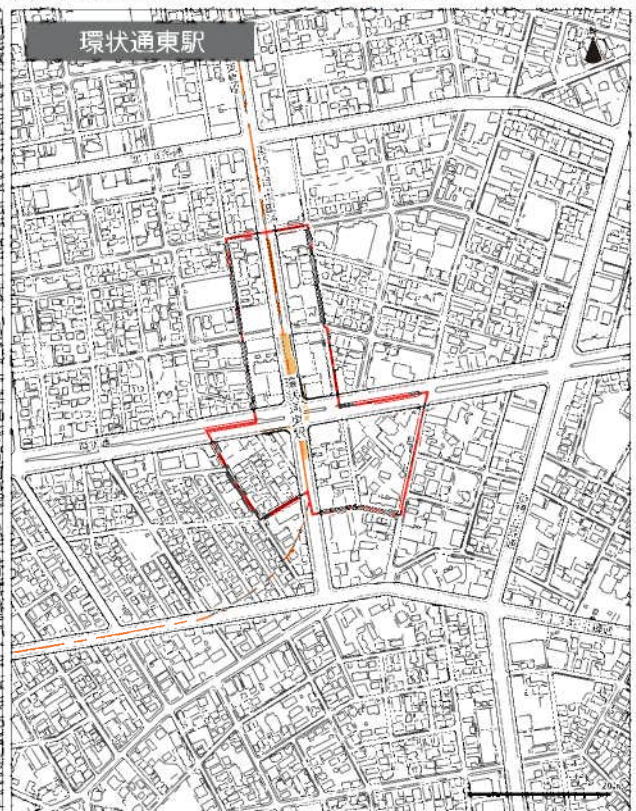
栄町駅



新道東駅

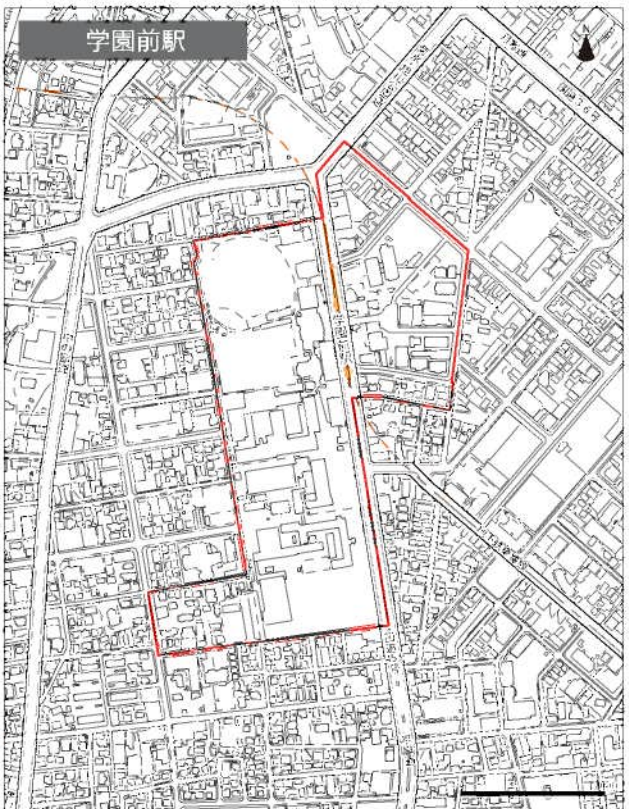
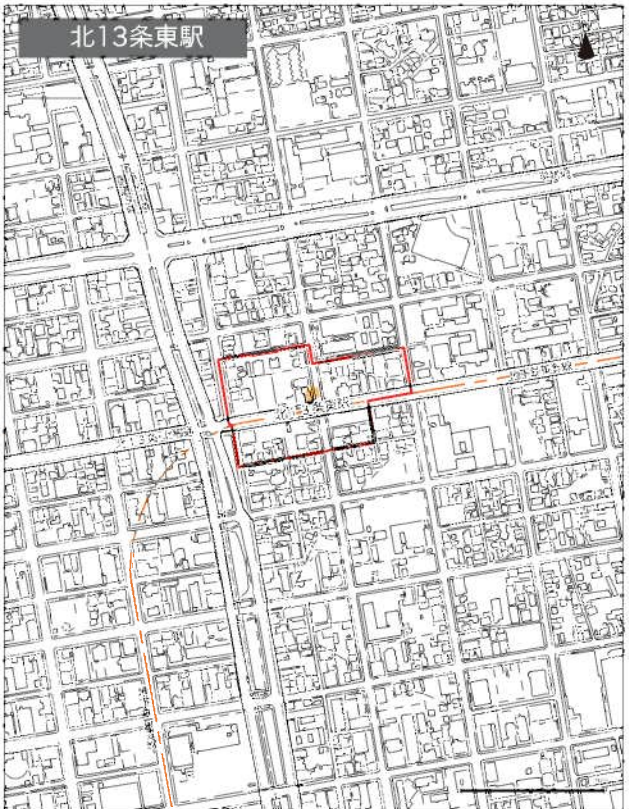



元町駅

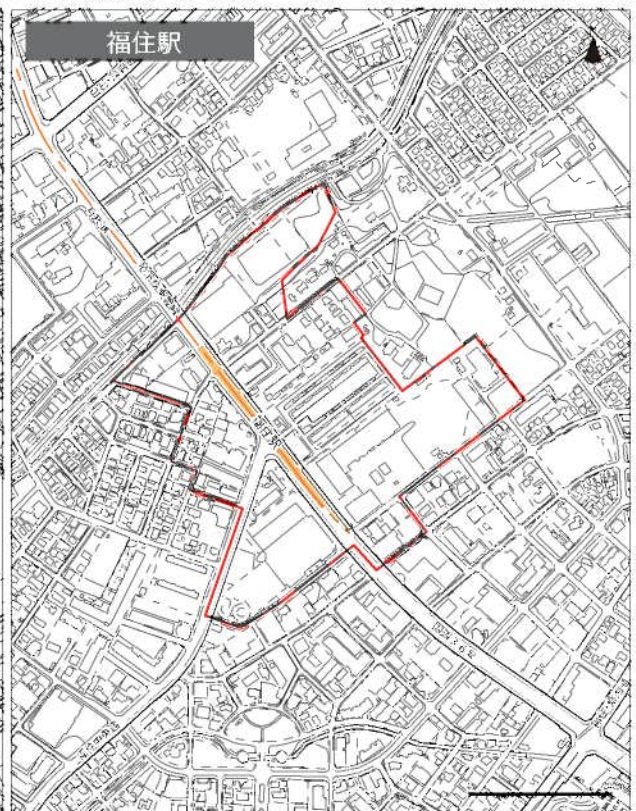
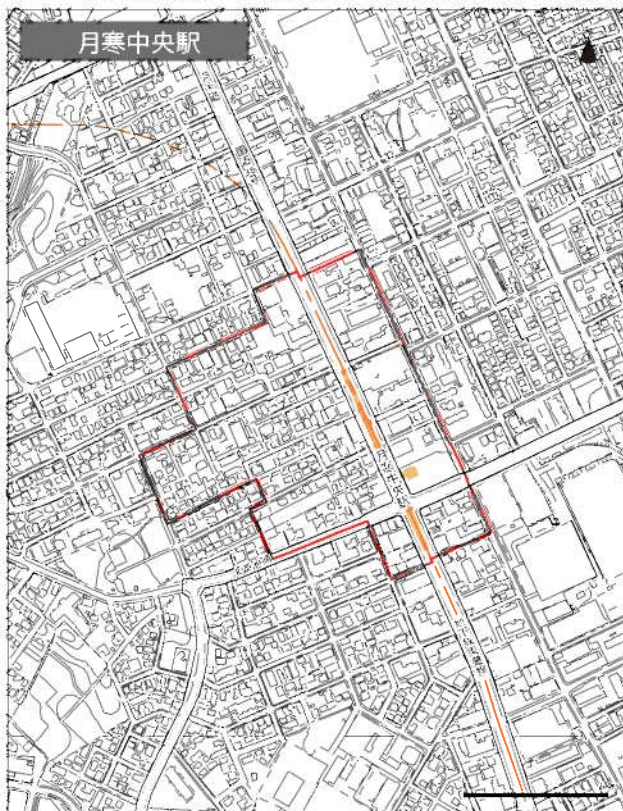
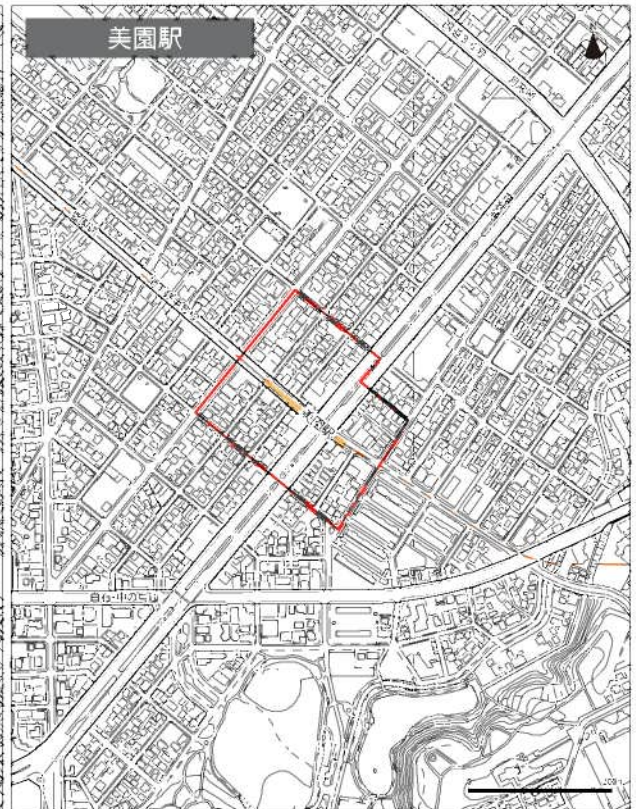
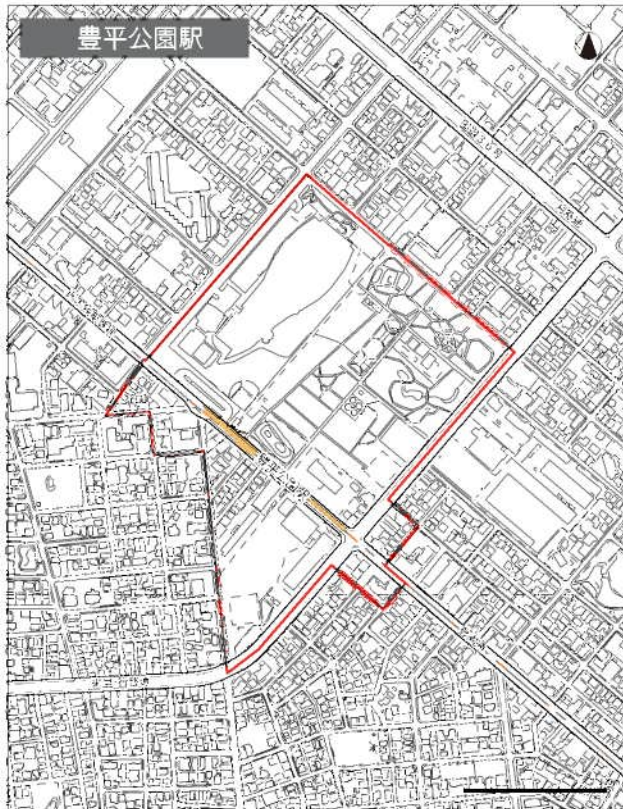


環状通東駅

札幌市都市再開発方針 地下鉄駅周辺地区  2号地区



札幌市都市再開発方針 地下鉄駅周辺地区  2号地区



札幌市都市再開発方針 地下鉄駅周辺地区 2号地区