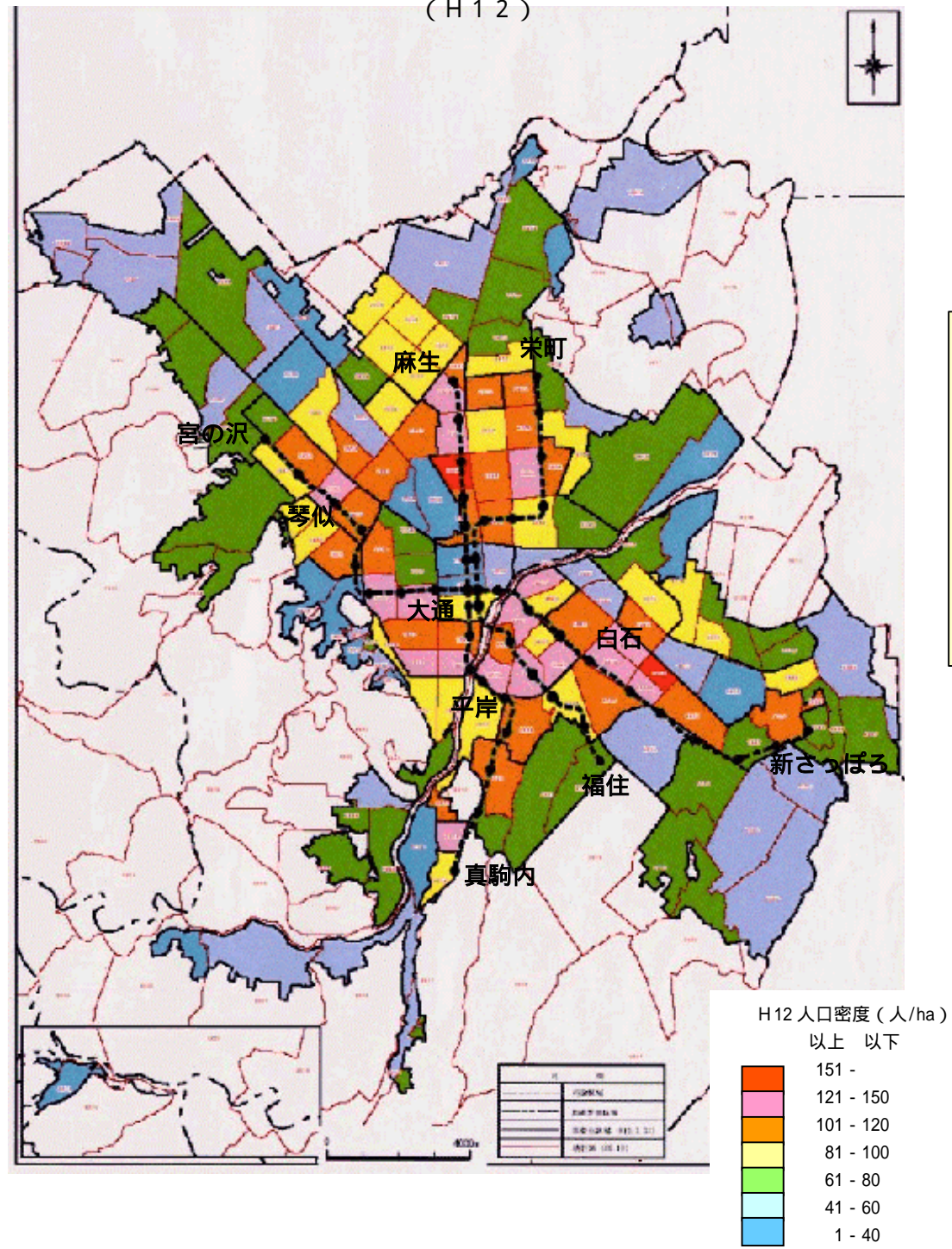


図 3 統計区別人口密度
(H12)

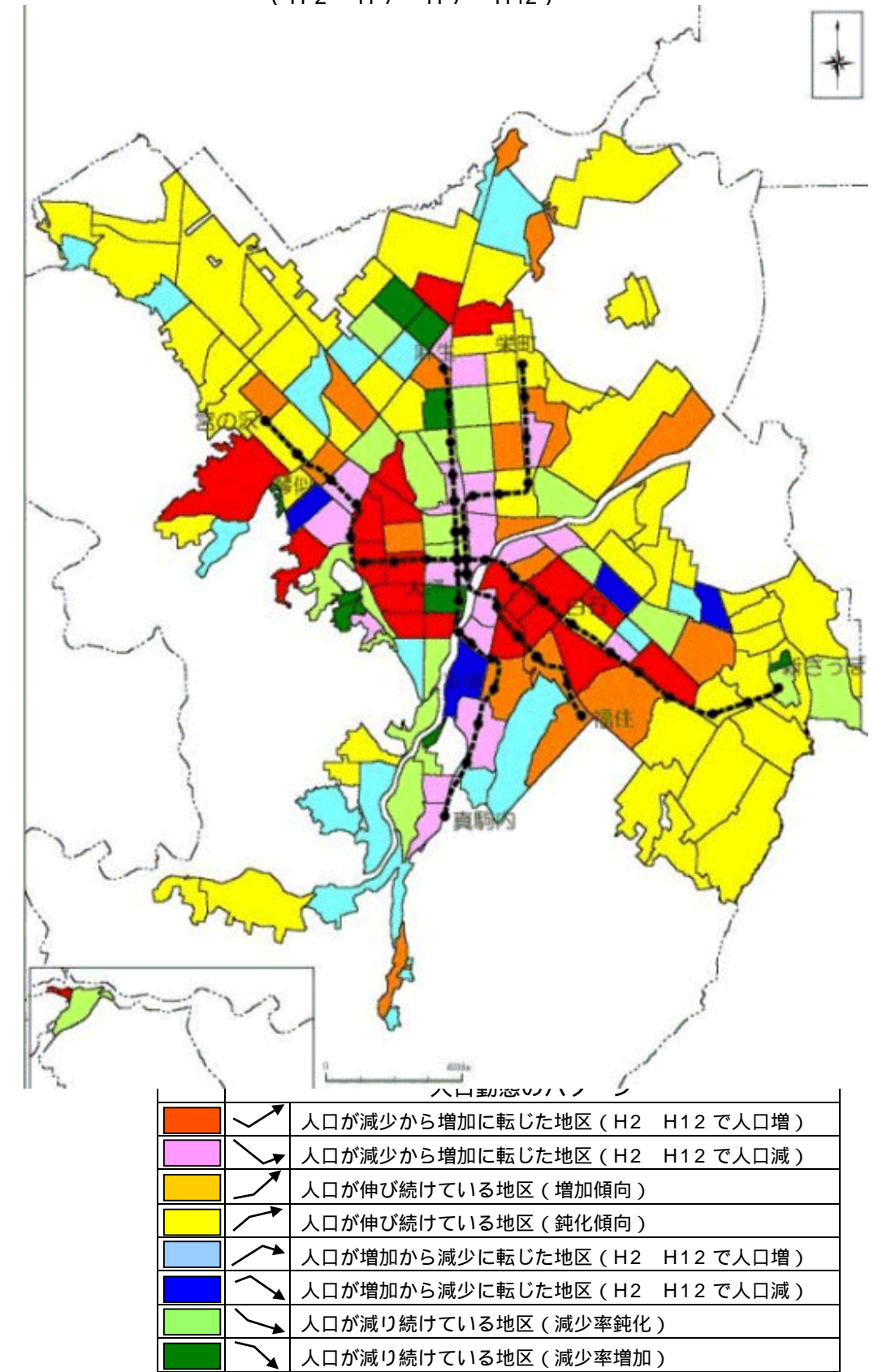


資料 総務庁統計局「国勢調査 (H12)」
企画調整局企画部企画調査課

都心周辺部や地下鉄沿線部において、人口が減少から増加へ転化した地区が見られます。

これまで減少し続けていた中央区の人口は、平成 12 年の調査で初めて増加に転じました。
(国勢調査ベース)

図 4 統計区別人口動態
(H2 H7 H7 H12)



資料 総務庁統計局「国勢調査」
企画調整局企画部企画調査課