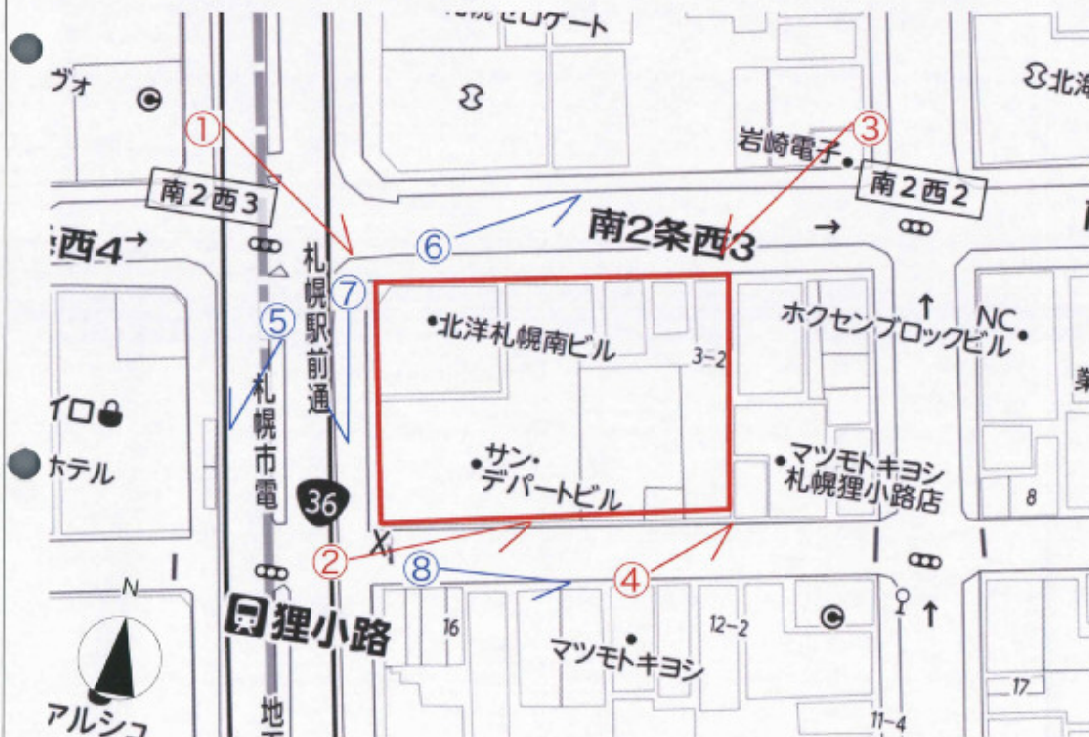


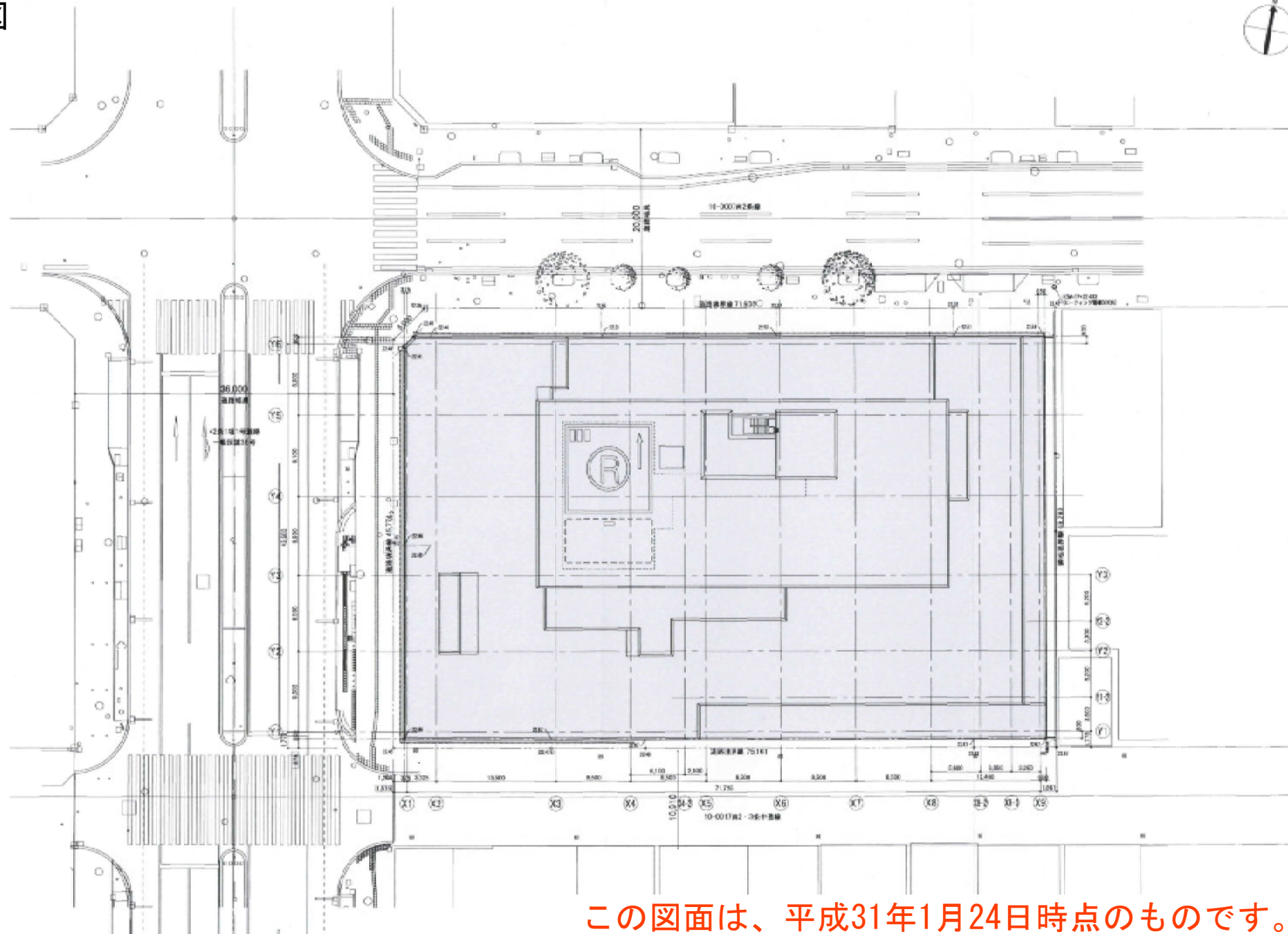
付近見取図・現況写真



この図面は、平成31年1月24日時点のものです。

工種名	南2西3南西地区第一種市街地再開発事業 施設建築物 新築工事	図面番号	A1: A3:	図面種類	A 建築
-----	-----------------------------------	------	---------	------	------

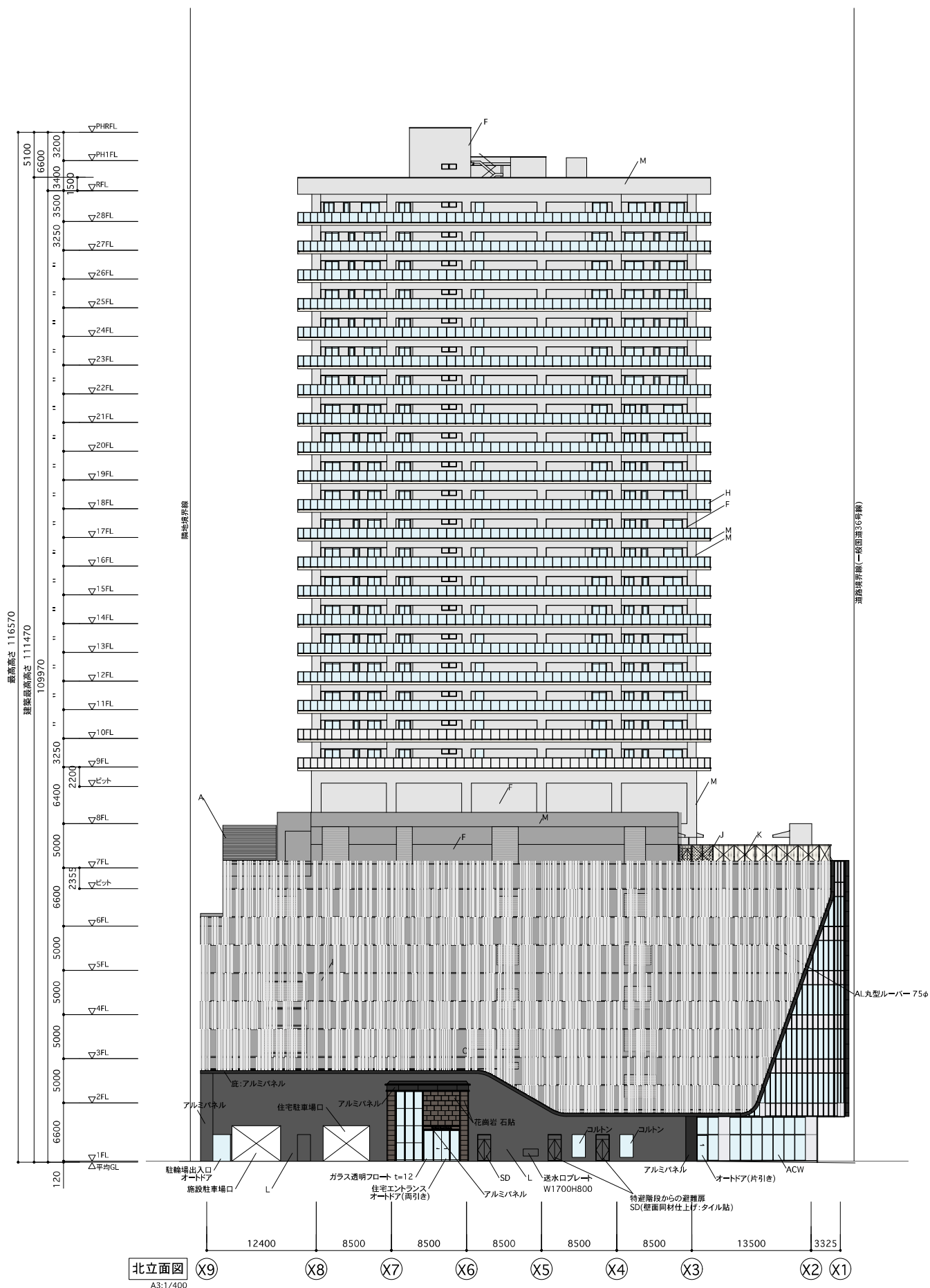
配置図



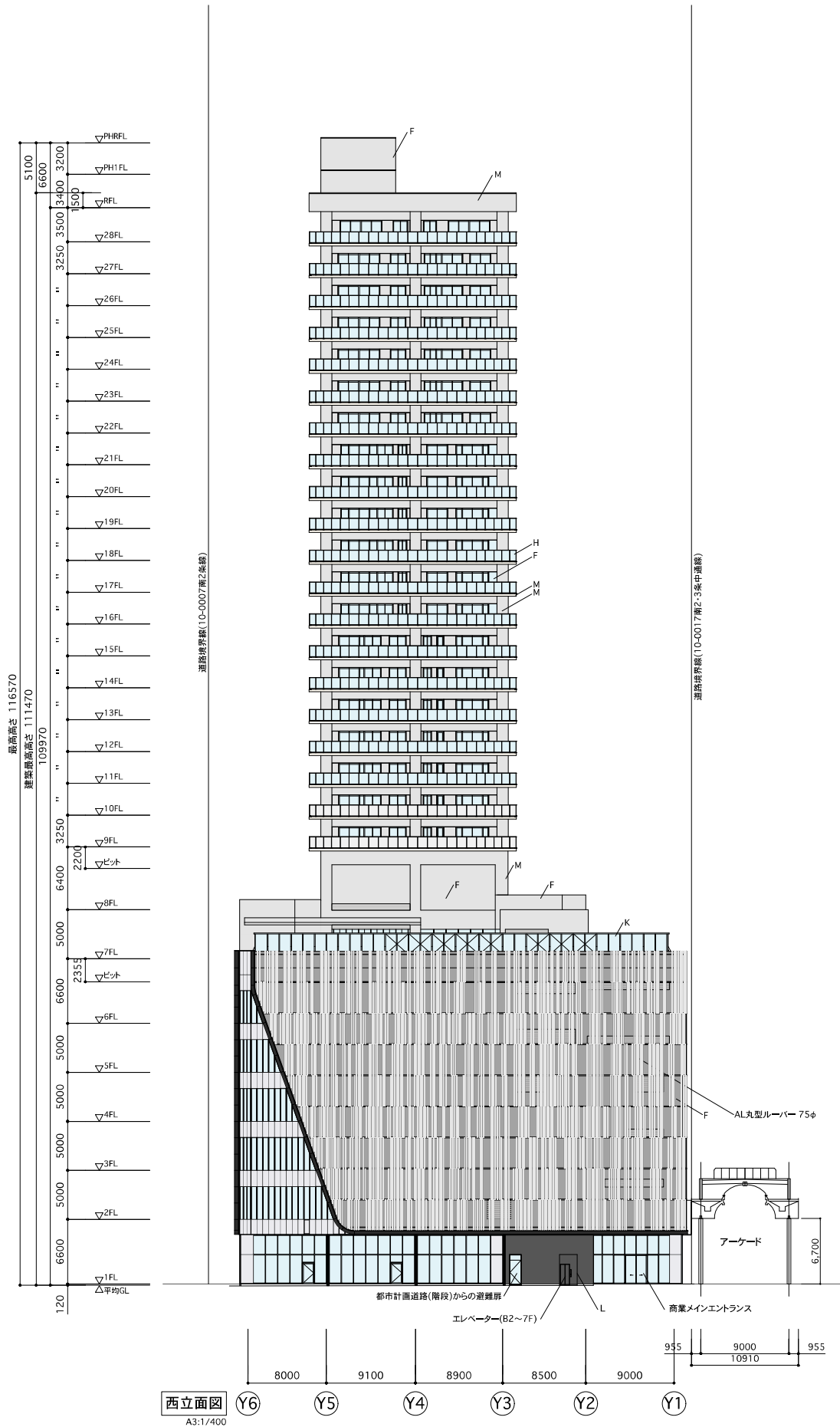
この図面は、平成31年1月24日時点のものです。

図名	内容	工種	図号	縮尺	製図者	校核者	承認者	日付	備考
			南2区3南西地区第一種市街地再開発事業 施設建築物 新築工事	A1: 1/200 A2: 1/400				# 0102	建築

この図面は、平成31年1月24日時点のものです。



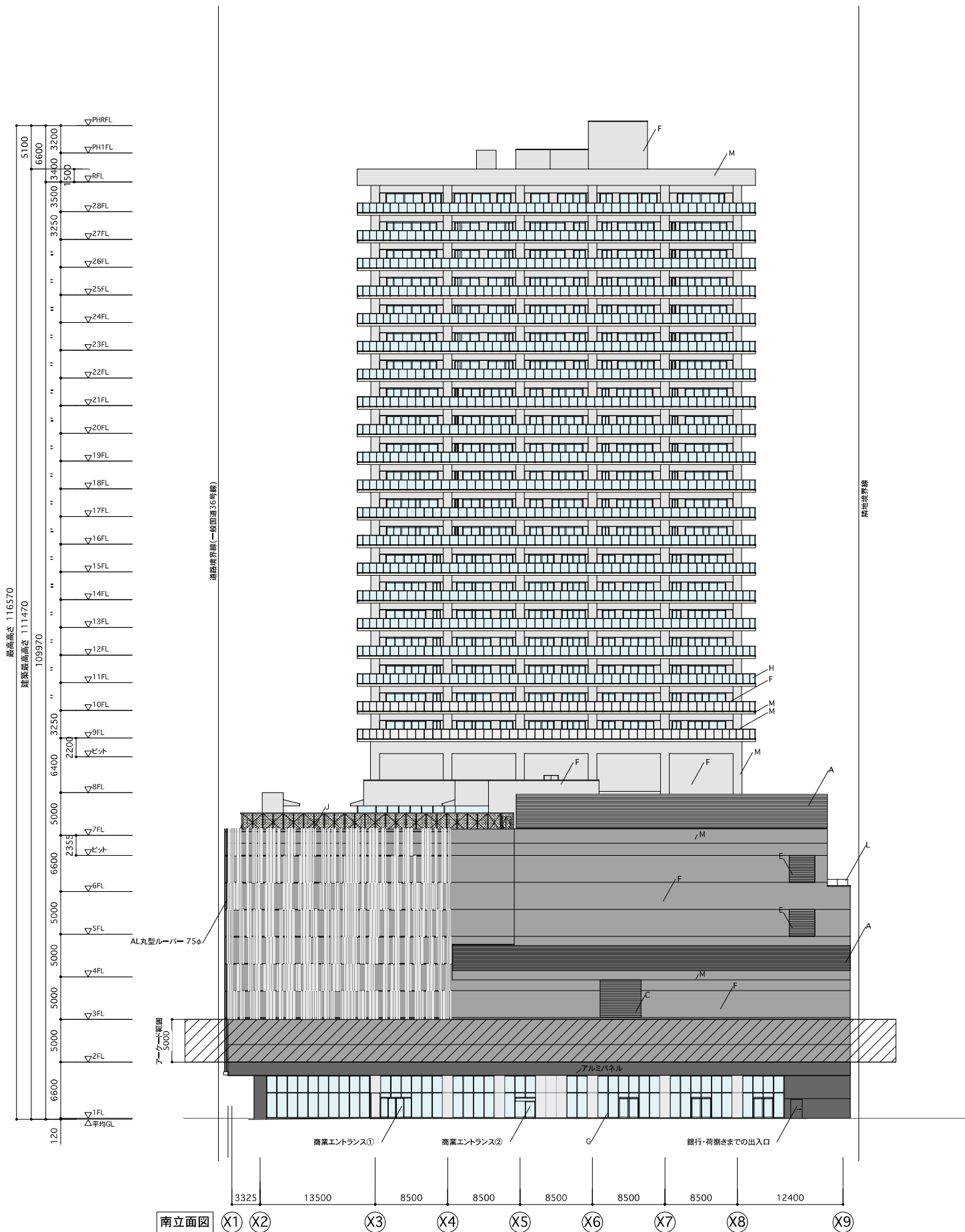
この図面は、平成31年1月24日時点のものです。



西立面図
A3:1/400

外部仕上表					
A	アルミ消音ルーバー(設備バルコニー) 1~7FL	吹雪近似色(N6.0)	H	ガラス手摺 H=1200	
	7FL	霧米近似色(N8.0)	I	-	
B	アルミガラリ(給排気)	吹雪近似色(N6.0)	J	有孔折板スクリーン H=2500	霧米近似色(N8.0)
C	アルミガラリ(空調機械室)	吹雪近似色(N6.0)	K	ガラススクリーン H=2500	
D	アルミガラリ(機械室)	吹雪近似色(N6.0)	L	磁器質タイル(Lクランプ工法)	開拓産近似色(N2.5)
E	ALCパネル t=125 防水形複層塗材E (住宅用)t=100吹雪近似色(N6.0)		M	RCの上外装薄塗材E	1~7FL 吹雪近似色(N6.0)
F	ALCパネル t=125 防水形複層塗材E (住宅用)t=100吹雪近似色(N6.0)				7FL 霧米近似色(N8.0)
G	ガラスサッシ				

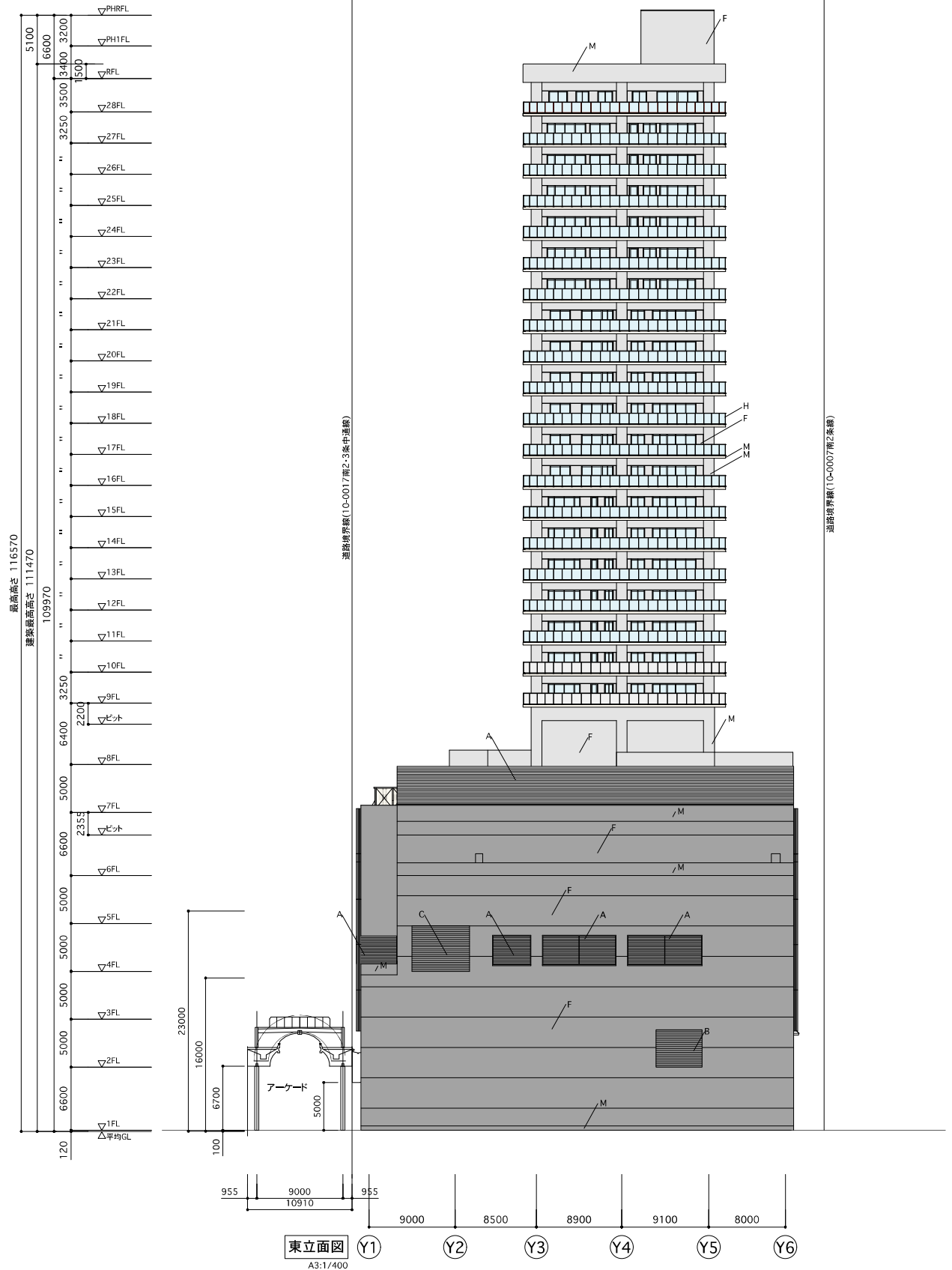
この図面は、平成31年1月24日時点のものです。



南立面図
A3:1/400

外部仕上表			
A	アルミ消音ルーバー(設備バルコニー) 1~7FL	吹雪近似色(N6.0)	H ガラス手摺 H=1200
	7FL	霧水近似色(N8.0)	I -
B	アルミガラリ(給排水)	吹雪近似色(N6.0)	J 有孔折板スクリーン H=2500
C	アルミガラリ(空調機械室)	吹雪近似色(N6.0)	K ガラススクリーン H=2500
D	-	吹雪近似色(N6.0)	L 磁器質タイル(Lクランプ工法)
E	アルミガラリ(機械室)	吹雪近似色(N6.0)	M RCの上外装薄塗材
F	ALパネル t=12.5 防水形複層塗材E (住宅用)t=100吹雪近似色(N6.0)		7FL 霧水近似色(N8.0)
G	ガラスサッシ		

この図面は、平成31年1月24日時点のものです。



外部仕上表			
A	アルミ消音ルーバー(設備バルコニー) 1~7FL	吹雪近似色(N6.0)	H ガラス手摺 H=1200
	7FL	霧氷近似色(N8.0)	I -
B	アルミガラリ(給排気)	吹雪近似色(N6.0)	J 有孔折板スクリーン H=2500 霧氷近似色(N8.0)
C	アルミガラリ(空調機械室)	吹雪近似色(N6.0)	K ガラススクリーン H=2500
D			L 磁器質タイル(Lクリップ工法)
E	アルミガラリ(機械室)	吹雪近似色(N6.0)	1~7FL 吹雪近似色(N6.0)
F	ALCパネル t=125 防水形複層塗材E (住宅用はt=100)吹雪近似色(N6.0)		M RCの上外装浄塗材E
G	ガラスサッシ		7FL 霧氷近似色(N8.0)

このパースは、平成31年1月24日時点のものです。



札幌駅前通側



狸小路側



南2条線側