

札幌圏都市計画

道路の変更(案)

(市決定)

8・6・3 西2丁目地下歩道

平成27年2月

札幌市市民まちづくり局総合交通計画部

札幌圏都市計画道路の変更（札幌市決定）

都市計画道路中 8・6・3 号西 2 丁目地下歩道を次のように変更する。

種別	名称		位置			区域	構造				備考
	番号	路線名	起点	終点	主な経過地	延長	構造形式	車線の数	幅員	地表式の区間における鉄道等との交差の構造	
特殊街路	8・6・3	西 2 丁目地下歩道	札幌市中央区北 1 条西 2 丁目	札幌市中央区大通西 2 丁目	札幌市中央区大通西 2 丁目	約 270m	地下式		8m		歩行者専用道路

「区域及び構造は計画図表示のとおり」

理由書

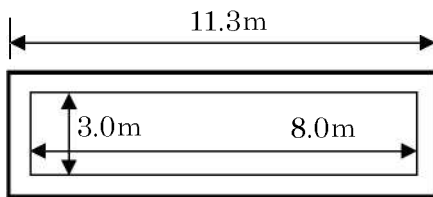
8・6・3 号 西 2 丁目地下歩道について、より周辺環境及び景観に配慮した施設計画とするため、一部区域の変更をするものである。

変更説明書

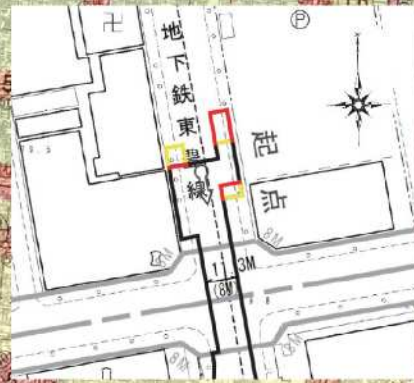
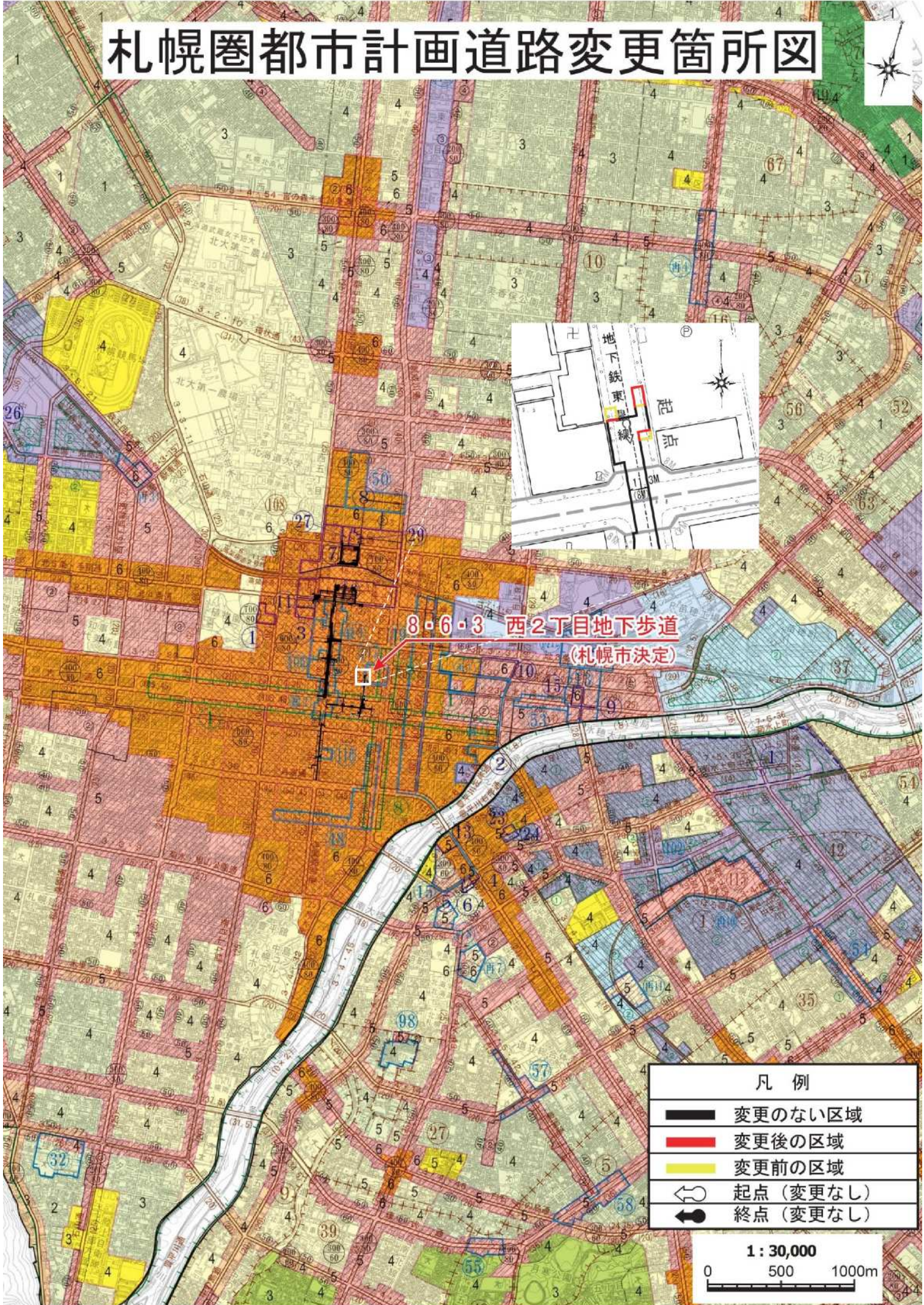
新		旧		変更内容
番 号	路線名	番 号	路線名	
8・6・3	西 2 丁目 地下歩道	8・6・3	西 2 丁目 地下歩道	一部区域の変更

定規図

8・6・3 西 2 丁目地下歩道(代表断面)

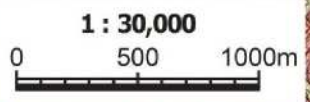


札幌圏都市計画道路変更箇所図



8・6・3 西2丁目地下歩道
(札幌市決定)

凡例	
	変更のない区域
	変更後の区域
	変更前の区域
	起点 (変更なし)
	終点 (変更なし)



札幌圏都市計画道路変更

計画図 1/2500

8・6・3 西2丁目地下歩道



凡 例	
—	変更のない区域
—	変更前の区域
—	変更後の区域
()内は内空寸法	