

令和3年度

仕 様 書

業務名 白石清掃工場エレベーター保守業務

札幌市環境局環境事業部白石清掃工場

仕 様 書

I 業務の概要

1 業務名称

白石清掃工場エレベーター保守業務

2 業務内容

本委託業務は、白石清掃工場に設置するエレベーターについて、所定の機能を維持し、事故・故障等を未然に防止するため、専門的見地から、点検又は測定等により劣化及び不具合の状況を把握し、保守等の措置を適切に講じる。

3 履行期間

令和3年4月1日から令和4年3月31日まで

4 履行場所

札幌市白石区東米里 2170 番 1

札幌市白石清掃工場

5 業務仕様

- (1) 本仕様書に記載されていない事項は、国土交通省大臣官房官庁営繕部監修「建築保全業務共通仕様書（平成30年版）」（以下「共通仕様書」という。）による。
- (2) 本仕様書及び共通仕様書に明記されていない事項については、施設管理担当者と協議して決定する。
- (3) 疑義の発生についても前号と同様とする。

6 業務範囲

(1) 対象設備

対象設備は、白石清掃工場に設置するエレベーターとし、別紙1、別紙2、別紙3のとおりとする。

(2) 修理・取替え、交換等の範囲

修理・取替え、交換等の範囲は、共通仕様書の表7.2.2の「POG契約」を適用する。

(3) 点検項目、点検内容及び点検周期

各エレベーターの点検項目、点検内容及び点検周期は、共通仕様書の表7.2.5、表7.2.7、表7.2.8を適用する。なお、適用する点検周期は周期Aとする。

ア 1号機 表7.2.5 ロープ式エレベーター（マイコン制御）及び表7.2.7「非

常用エレベーター」を適用

イ 2号機 表7.2.5 ロープ式エレベーター（マイコン制御）を適用

ウ 3号機 表7.2.5 ロープ式エレベーター（マイコン制御）を適用

エ 4号機 表7.2.8 油圧式エレベーターを適用

オ 5号機 表7.2.5 ロープ式エレベーター（マイコン制御）を適用

なお、別紙4「点検結果報告書」を作成し、提出すること。（点検結果報告書は受託者の様式に替えることができる）

(4) 故障時の対応

受託者は24時間出動体制を整え、不時の故障や事故に対し、最善の手段で対処すること。

なお、故障、災害等により、利用者がエレベーターに閉じこめられた場合又は機能停止が生じた場合は、委託者からの連絡を受け、速やかに復旧措置を講じるよう努めるものとする。

II 一般事項

1 提出図書等

(1) 業務着手時に提出するもの

ア 業務着手届 1部

イ 業務計画書（共通仕様書の第1編第1章第2節による） 1部

ウ 作業計画書（共通仕様書の第1編第1章第2節による） 1部

エ 緊急時連絡体制表 1部

オ 業務責任者指定通知書 1部

カ 資格者名簿（本業務に必要な資格） 1部

(2) 業務完了時に提出するもの

ア 点検結果報告書 1部

イ 業務完了届 1部

2 業務関係資料

業務の実施に先立ち、受託者は次の関係資料を閲覧することができる。
なお、閲覧に際しては委託者の確認を受けるものとする。

(1) 点検・検査記録関連

ア エレベーター点検記録

イ エレベーター検査記録

(2) 図面等

ア 竣工図

- イ 機器完成図
- ウ 取扱説明書

3 業務の記録

受託者は管理用記録書類（共通仕様書の第1章第2節の業務記録による）を整備し保管すること。

4 業務責任者指定通知書について

業務責任者は共通仕様書の第1章第1節1.1.2用語の定義を適用する。

受託者は業務責任者を指定し、次の事項について、書面をもって委託者に提出し確認を受けること。

なお、変更があった場合も同様とする。

- (1) 氏名
- (2) 昇降機等検査員資格者証(写)
- (3) 受託者との雇用関係を証明する書類

業務責任者は、受託者と直接雇用関係にある者とする。

5 業務担当者について

業務担当者は共通仕様書の第1章第1節1.1.2用語の定義を適用する。

業務担当者の氏名、資格については、書面をもって委託者に提出し、確認を受けること。

なお、作業等の内容に応じ、必要な知識及び技能を有するものとし、法令により作業資格が定められている場合は、当該資格を有する者が行うこと。

6 適用法令

廃棄物の処理及び清掃に関する法律、電気事業法、労働安全衛生法などの関係法令に基づいて業務を行うこと。

7 業務条件

- (1) 業務の実施時間帯は、原則として下記のとおりとする。

・8時30分～17時00分

休日（土・日曜日及び祝祭日）に業務を行う場合、及び上記時間帯を超過する場合は施設管理担当者と打合せをすること。

- (2) 施設内入退出について

施設内への入退出場所・方法・時間帯については、施設管理担当者と調整し確認を受けること。

(3) 保護具の着用について

保守業務の実施にあたり、当工場のダイオキシン類管理区域に指定されている炉室に入る場合は、必ず防じんマスク（RL3相当）を着用すること。

なお、防じんマスク（RL3相当）は受託者負担とする。

8 廃棄物の処理等

保守業務の実施に伴い発生した廃棄物の処理費用は、受託者負担とする。

9 業務完了検査

業務の完了後、直ちに業務完了検査を受けること。

なお、業務完了検査は共通仕様書の第1章第6節業務の検査を適用する。

10 安全衛生管理

(1) 業務責任者は業務担当者の労働安全衛生に関する安全教育に努め、関係法令に従い作業環境を良好な状態に保つことに留意し、特に換気、騒音防止、照明の確保等に心掛けること。

(2) 酸素欠等作業場所

施設内は、酸素欠乏等の危険な箇所もあることから事前に確認し、業務担当者に周知するとともに、法律等関係法令を遵守し事故防止に努めること。

11 火気等の取扱

(1) 作業等に際し、原則として火気は使用しない。火気を使用する場合は、あらかじめ施設管理担当者の確認を受けるものとし、その取扱いに際しては十分注意すること。

(2) 当工場敷地内は全面禁煙であるため、工場敷地内での喫煙を禁止とする。

12 復旧

他の設備及び既存物件の損傷、汚染防止に努め万一損傷又は汚染が生じた場合は、速やかに施設管理担当者へ報告するとともに、受託者の責任において原状復旧すること。

III 特記事項

1 環境負荷の低減

(1) 本業務の履行においては、委託者である札幌市の環境マネジメントシステムに準じ、環境負荷の低減に努めること。

(2) 施設内清掃作業にあたっては、環境に配慮した資機材及び装備等を使用し、極力節約に努めること。

- (3) 自動車等を使用する場合は、できるだけ環境負荷の少ない車両を使用し、アイドリングストップの実施など環境に配慮した運転を心がけること。
- (4) 本業務の履行において使用する物品・材料等は極力環境に配慮したものを使用すること。
- (5) 業務に伴い排出される廃棄物は極力、減量、リサイクルすること。

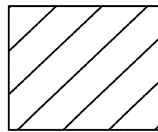
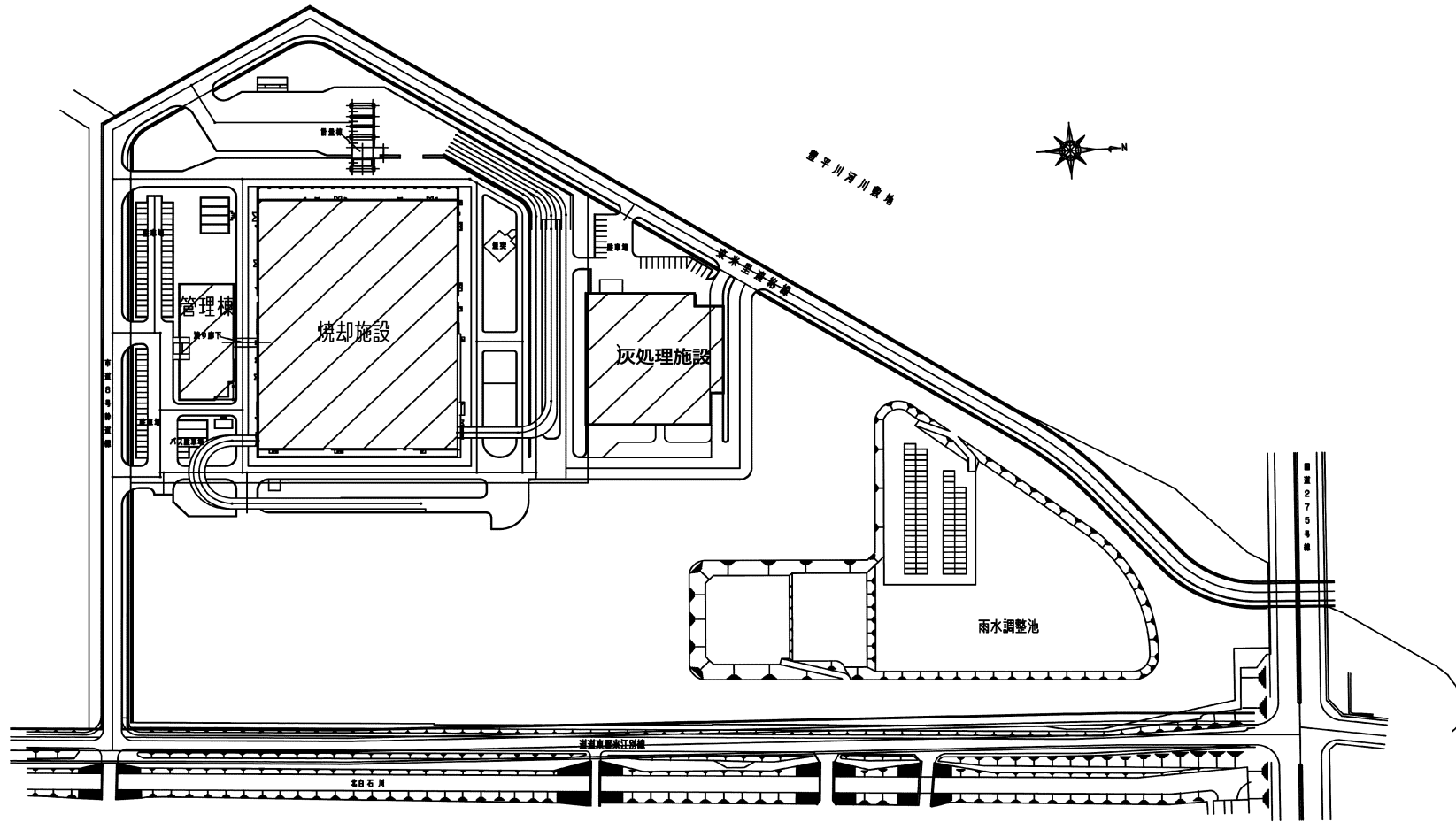
2 発注担当

環境局環境事業部白石清掃工場

札幌市白石区東米里 2170 番 1 (011-876-1710)

白石清掃工場エレベーター機器設備概要

号機	1号機	2号機	3号機	4号機	5号機
製造者	日本オーチス・エレベータ	日本オーチス・エレベータ	フジテック	日本オーチス・エレベータ	日本オーチス・エレベータ
設置場所	工場棟(B階段)	工場棟(A階段)	工場棟(炉室内)	管理棟	灰処理施設
機種	乗用(兼非常用)	乗用	荷物用	乗用	人荷用
定格荷重	1150kg	1150kg	1500kg	1150kg	1500kg
定格速度	60m/min	60m/min	60m/min	45m/min	60m/min
運転操作方式	方向性乗合全自動	方向性乗合全自動	方向性乗合全自動	方向性乗合全自動	方向性乗合全自動
運転制御方式	交流可変周波数制御	交流可変周波数制御	交流可変周波数制御	油圧バルブ制御	交流可変周波数制御
停止階床	1～7階(7ヶ所)	B～7・R階(9ヶ所)	1～6・M7・7・R階(9ヶ所)	1～2階(2ヶ所)	B～4階(5ヶ所)
昇降工程	33,000mm	46,000mm	40,730mm	6,000mm	26,500mm
かご内法	間口1800mmX奥行き1150mm	間口1800mmX奥行き1150mm	間口1600mmX奥行き2500mm	間口1500mmX奥行き1800mm	間口1500mmX奥行き2050mm
扉開閉方法	2枚両開き戸(電動式)	2枚両開き戸(電動式)	2枚片開き戸(電動式)	2枚両開き戸(電動式)	2枚片開き戸(電動式)
出入口寸法	間口1000mm×高さ2100mm	間口1000mm×高さ2100mm	間口1400mm×高さ2500mm	間口900mm×高さ2100mm	間口1500mm×高さ2100mm
主ロープ	12.5φmm5本(1:1ローピング)	12.5φmm6本(1:1ローピング)	12.0φmm4本(2:1ローピング)	12.5φmm3本(2:4ローピング)	12.5φmm4本(2:1ローピング)
調速機ロープ	9.5φmm1本	9.5φmm1本	9.5φmm1本	6.3φmm1本	9.5φmm1本
電源	AC.200V50Hz	AC.200V50Hz	AC.200V50Hz	AC.200V50Hz	AC.200V50Hz
電動機	11kw	11kw	13kw	37kw	13kw
付加仕様	地震管制運転(普通級P波検知付) 非常運転 車椅子仕様 視覚障害者対策仕様 音声合成装置 光電管装置 戸開延長ボタン かご内保護幕 おもり側非常止め装置	地震管制運転(普通級) 火災管制運転 停電時最寄階着床運転 車椅子仕様 視覚障害者対策仕様 音声合成装置 光電管装置 戸開延長ボタン かご内保護幕	地震管制運転(普通級) 火災管制運転 停電時最寄階着床運転 光電管装置 戸開延長ボタン かご内保護幕 おもり側非常止め装置	地震管制運転(普通級) 火災管制運転 停電時最寄階着床運転 車椅子仕様 視覚障害者対策仕様 音声合成装置 光電管装置 戸開延長ボタン かご内保護幕	地震管制運転(普通級) 火災管制運転 停電時最寄階着床運転 戸開延長ボタン かご内保護幕



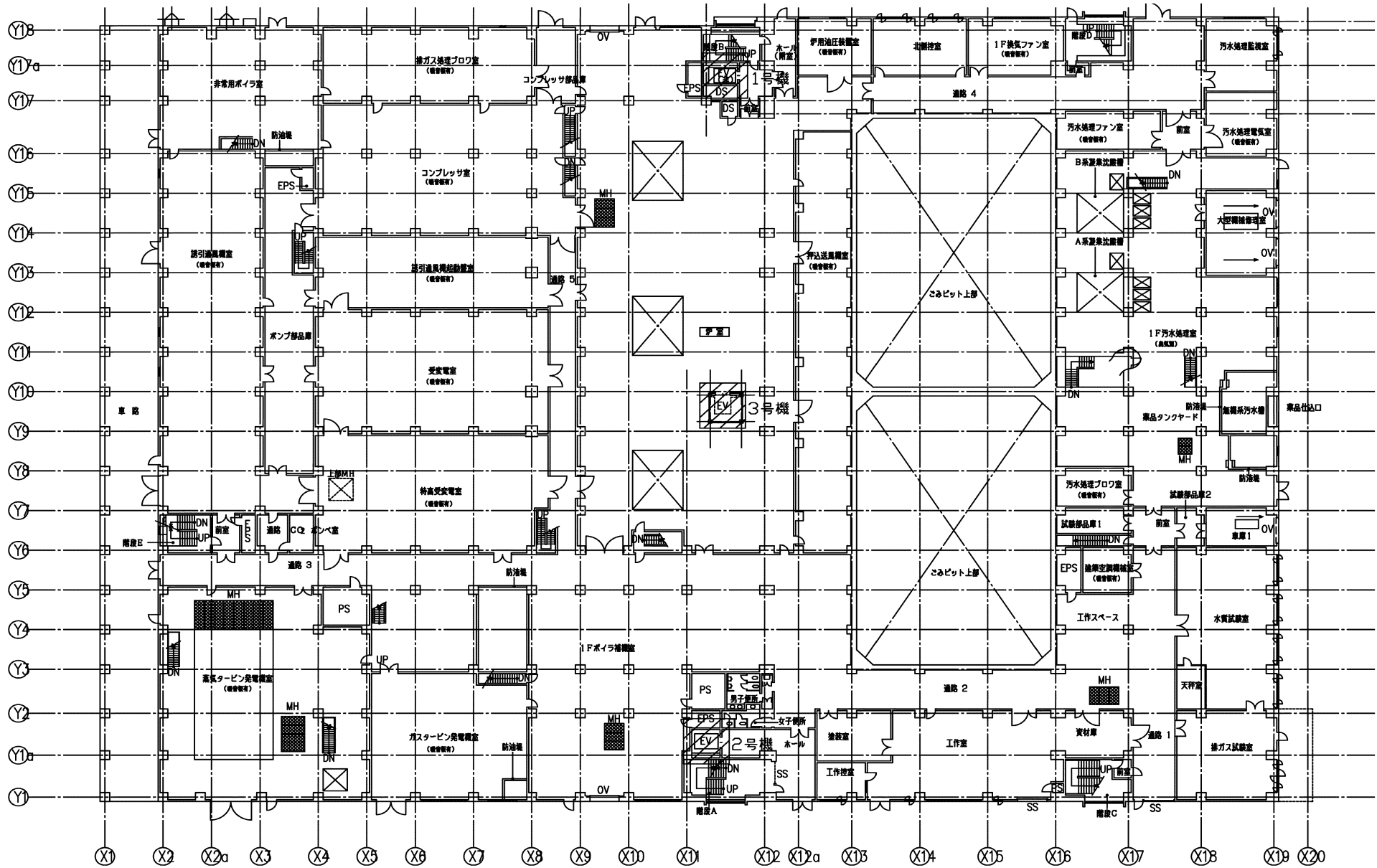
業務履行場所


札幌市白石区東米里2170番 1

S=1/2000

環境局環境事業部

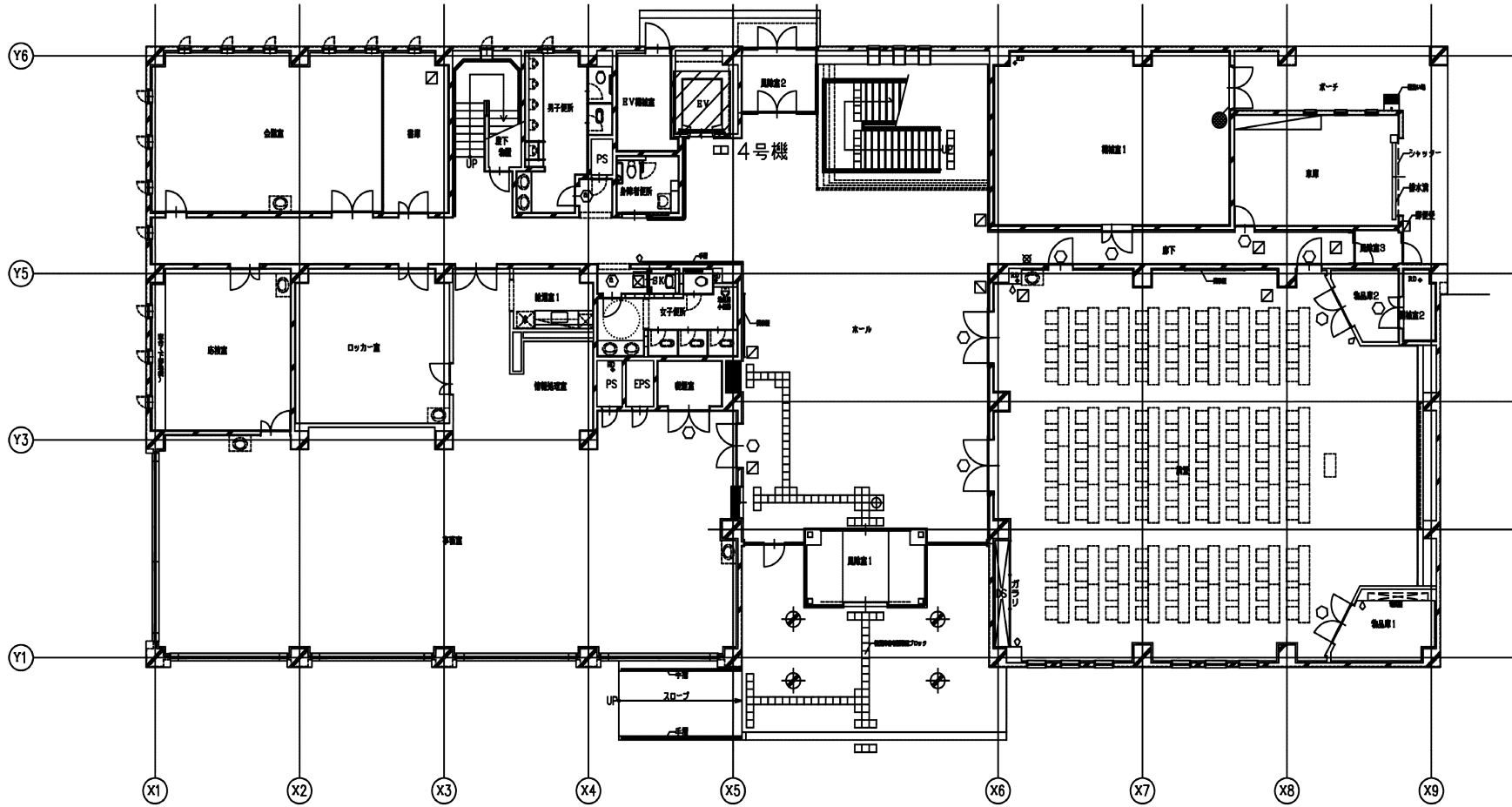
件名	白石清掃工場エレベーター保守業務	課長	係長	審査	設計	製図	図番
図面名	全体図						1/9




 エレベータ設置場所 S=1/400

環境局環境事業部

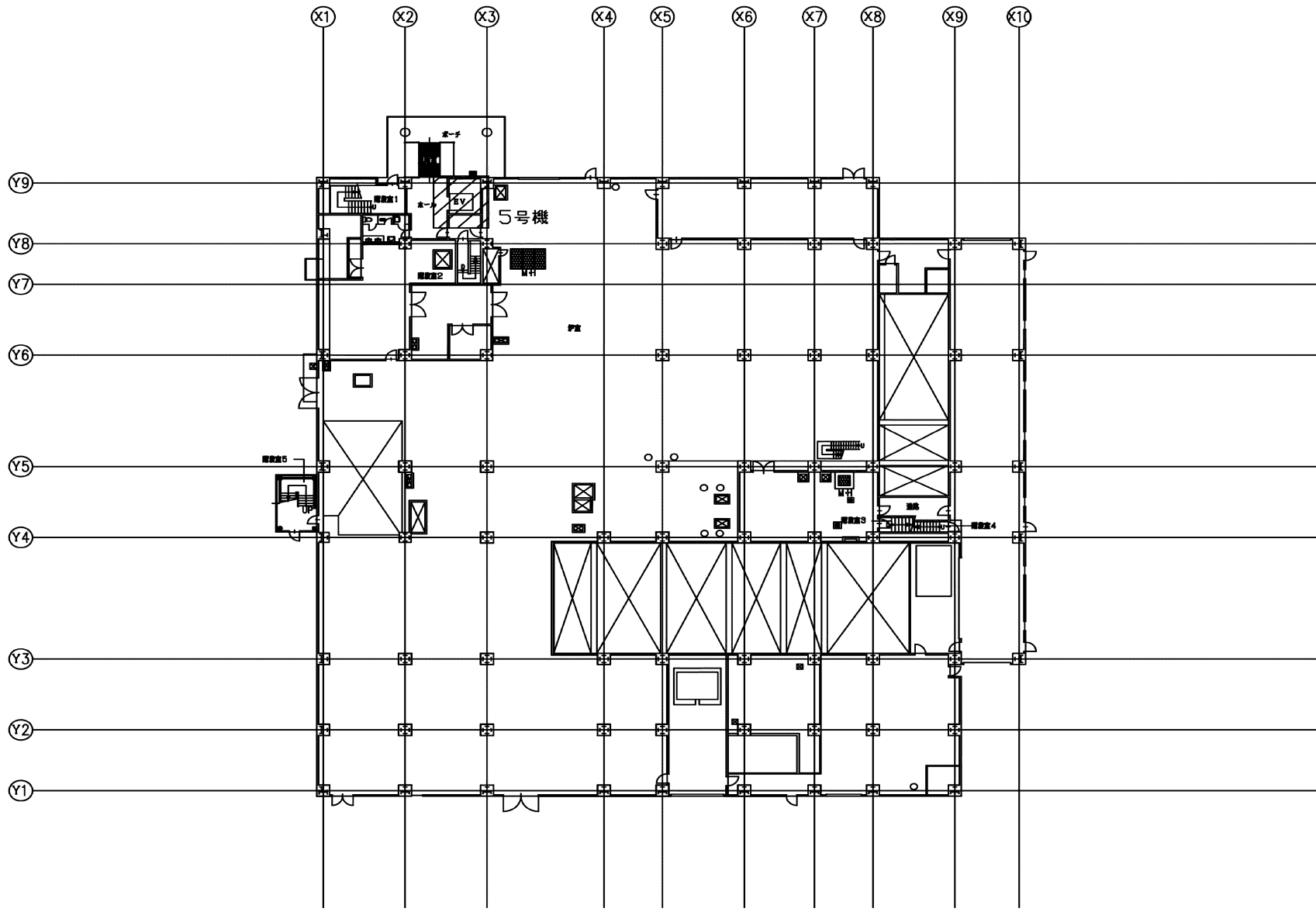
件名 白石清掃工場エレベーター保守業務	課長 []	係長 []	審査 []	設計 []	製図 []	図番 []
図面名 焼却施設1階平面図						2/9

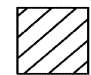


IWA-9設置場所 S=1/200

環境局環境事業部

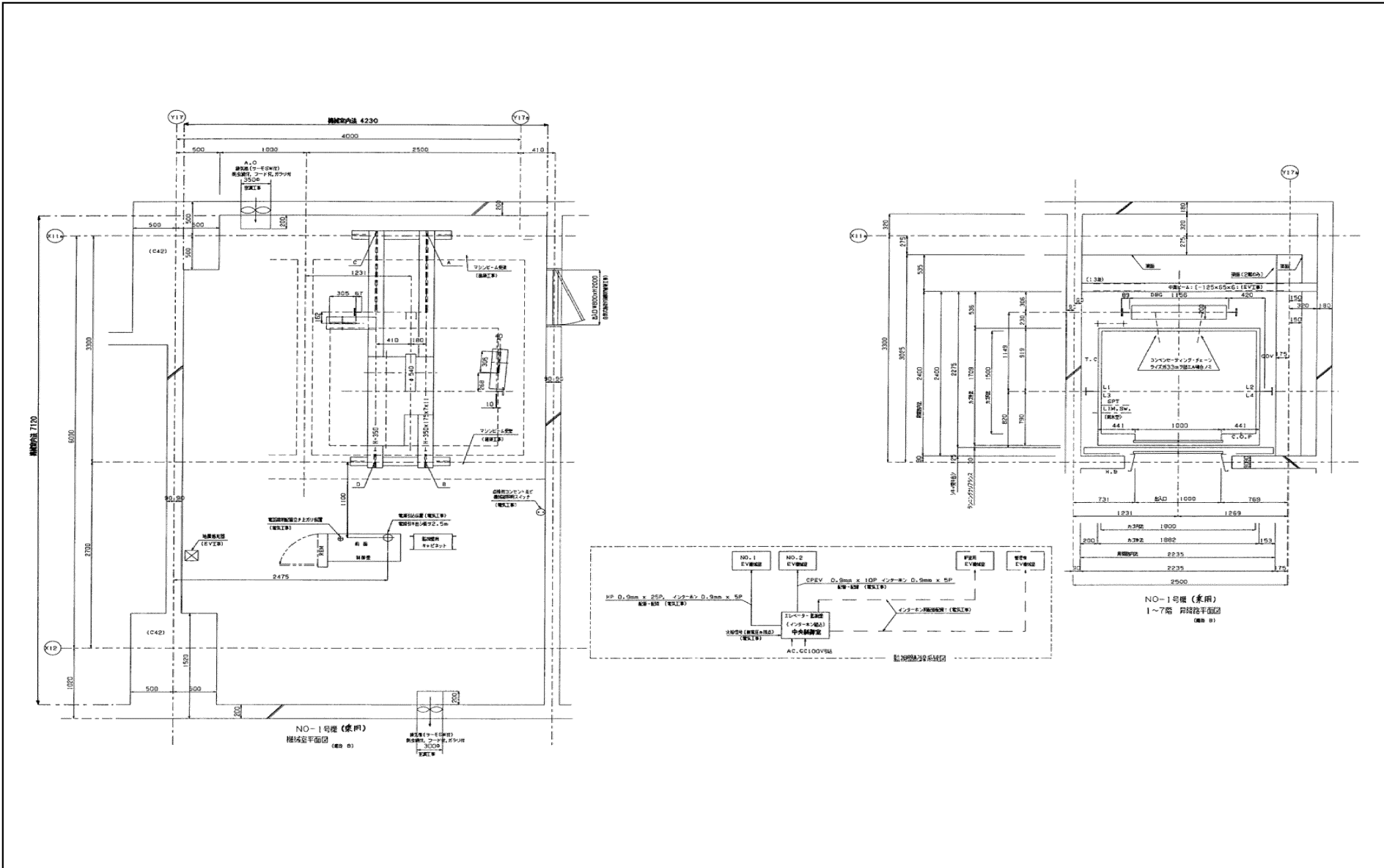
件名	白石清掃工場エレベーター保守業務	課長	係長	審査	設計	製図	図番
図面名	管理棟1階平面図						3/9



 エレベーター設置場所 S=1/400

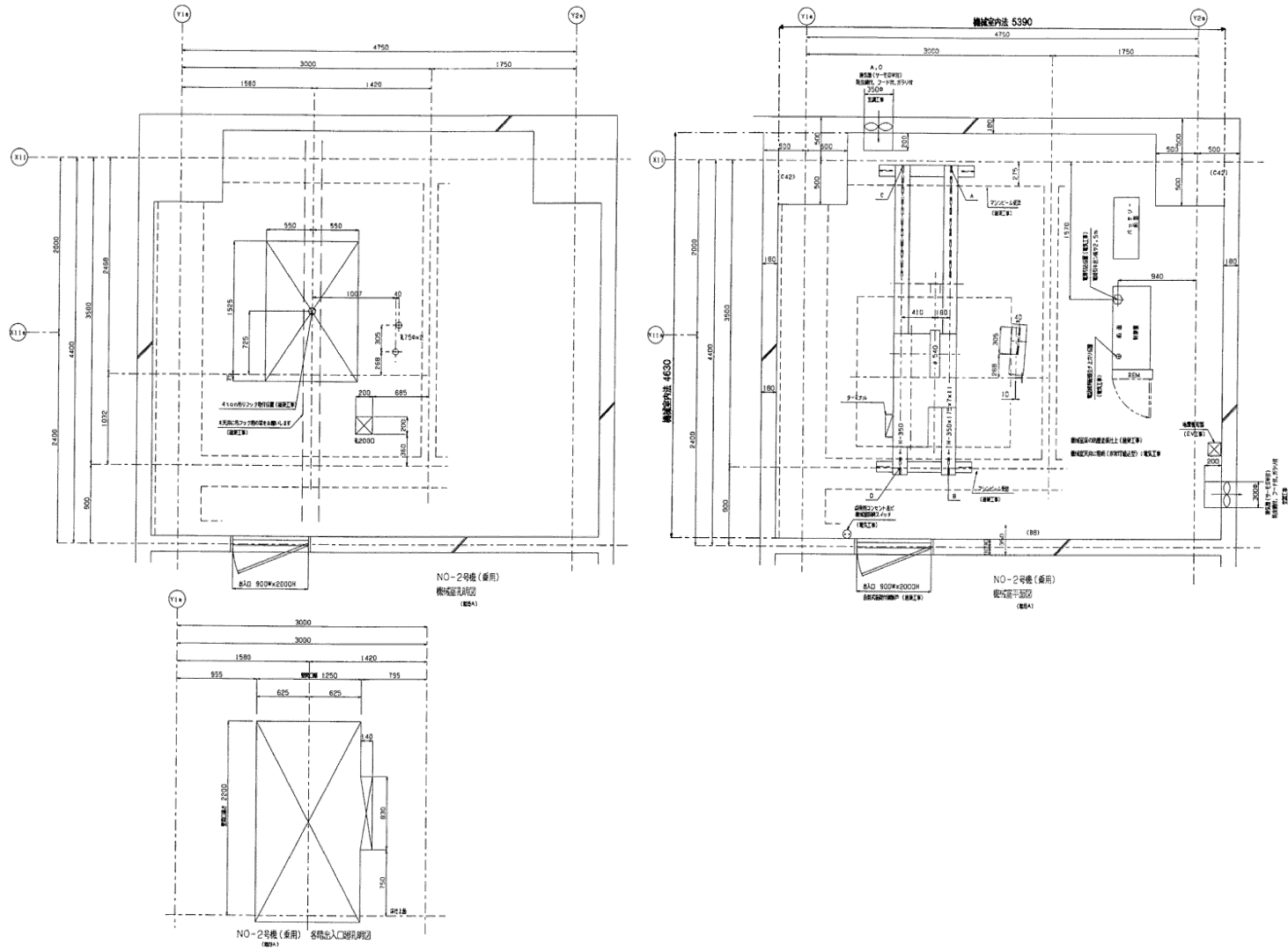
環境局環境事業部

件名	白石清掃工場エレベーター保守業務	課長	係長	審査	設計	製図	図番
図面名	灰処理施設1階平面図						4/9



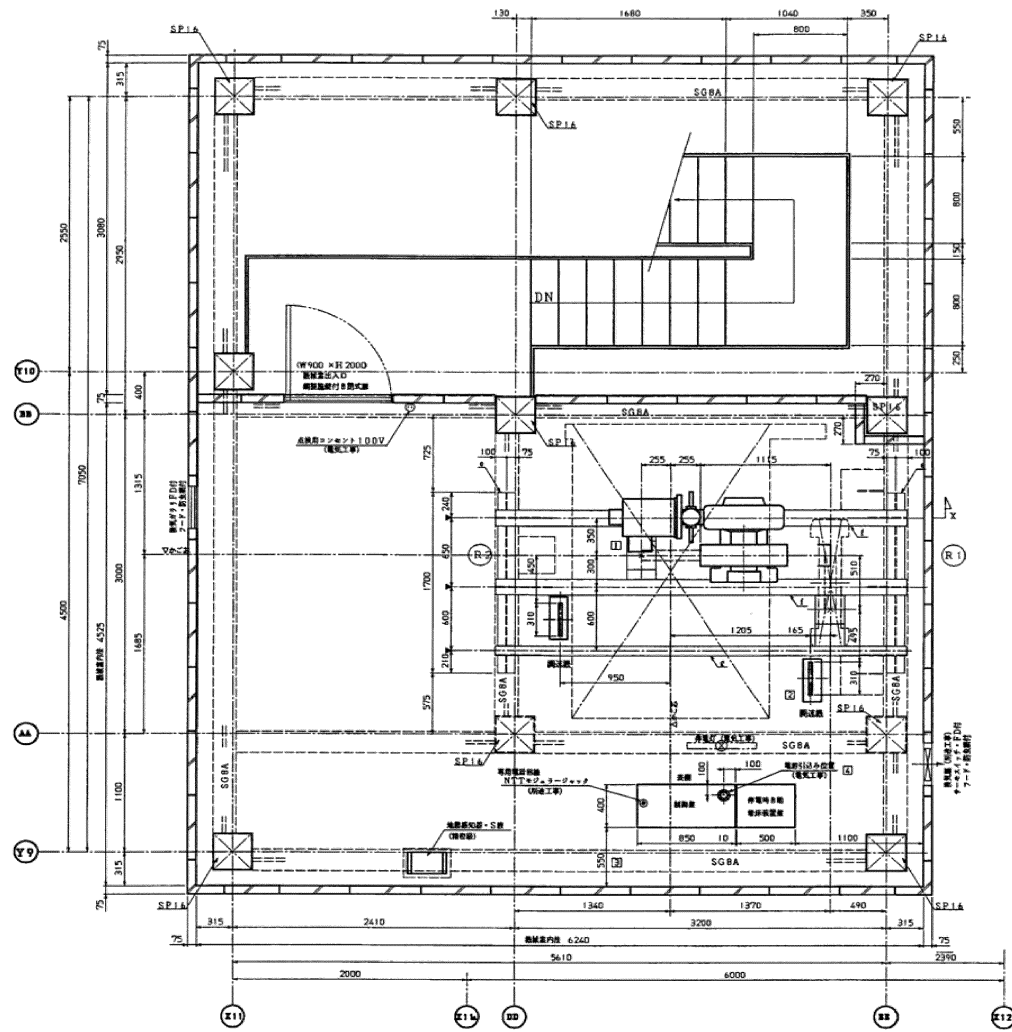
環境局環境事業部

件名	白石清掃工場エレベーター保守業務				課長	係長	審査	設計	製図	図番
図面名	1号機据付図									5/9



環境局環境事業部

件名	白石清掃工場エレベーター保守業務	課長	係長	審査	設計	製図	図番
図面名	2号機据付図						6/9



●-電気設備工事 (電気設備・プランニング)
 電力設備 3相 3線 200V 50Hz
 電圧トランスノイジー 50 MVA
 圧力調整機 3相 3線 200V 50Hz
 ノイズ対策 5.5 MN²/I
 ノイズ対策ノイズ 100 MVA
 100V 1000 MVA
 電圧調整機 100 V

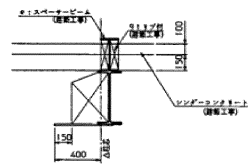
エレベータ構造規格としてMDF (鋼骨構造)
 かつエレベータ構造に準拠する構造の設計・取組
 ます。
 PVC D, 9mm厚×2本

昇降機エレベータ構造規格
 2250 KCAL/H
 昇降機必要質量
 1110 M²/H

売電圧力
 R1= 9700 KG
 R2= 6700 KG

●-電気設備工事 (電気設備・プランニング)
 1. 昇降機エレベータ構造規格に準拠する構造の設計・取組
 ます。
 2. 昇降機エレベータ構造規格に準拠する構造の設計・取組
 ます。

●-電気設備工事 (電気設備・プランニング)
 1. エレベータ構造規格に準拠する構造の設計・取組
 ます。
 2. エレベータ構造規格に準拠する構造の設計・取組
 ます。
 3. エレベータ構造規格に準拠する構造の設計・取組
 ます。
 4. エレベータ構造規格に準拠する構造の設計・取組
 ます。
 5. エレベータ構造規格に準拠する構造の設計・取組
 ます。
 6. エレベータ構造規格に準拠する構造の設計・取組
 ます。
 7. エレベータ構造規格に準拠する構造の設計・取組
 ます。
 8. エレベータ構造規格に準拠する構造の設計・取組
 ます。
 9. エレベータ構造規格に準拠する構造の設計・取組
 ます。



「部材リスト」建築工事

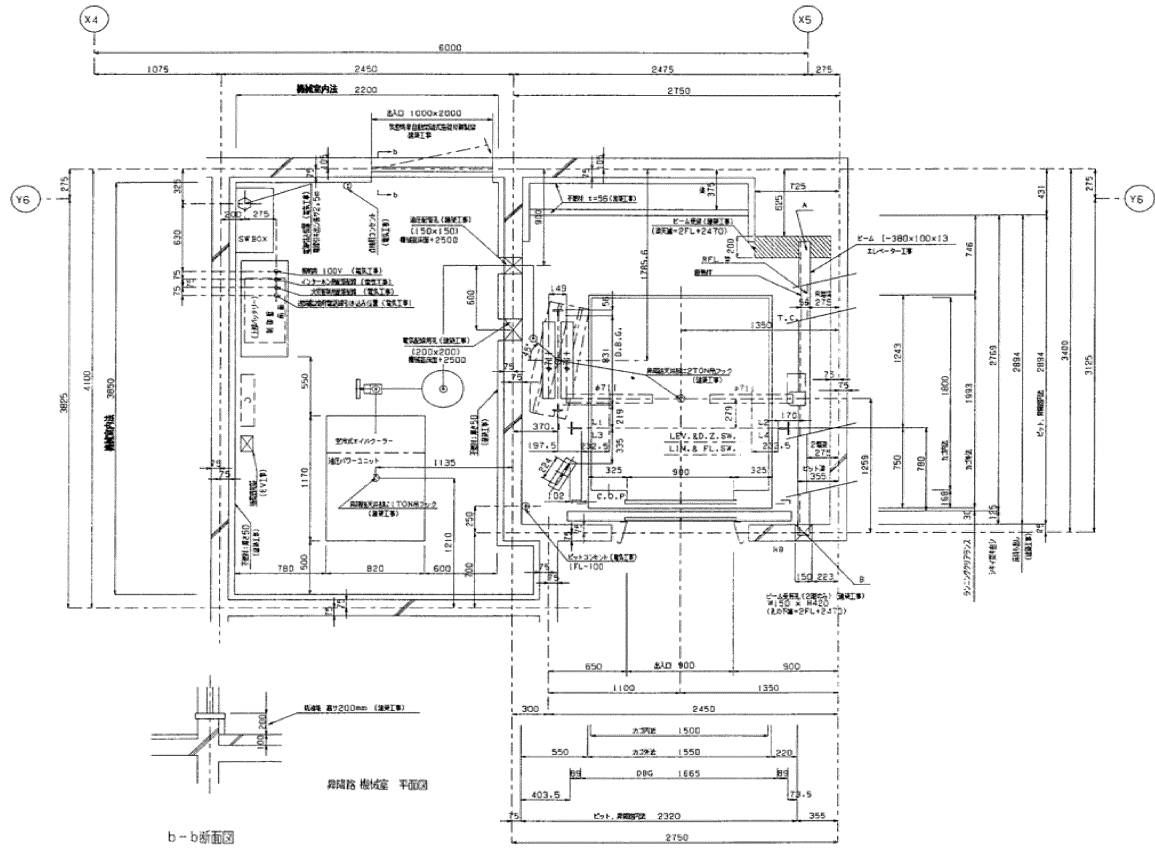
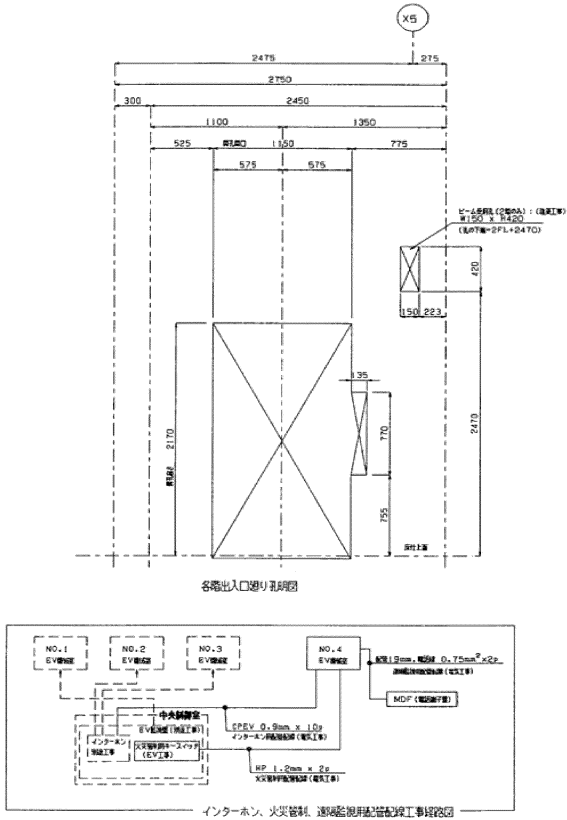
SP16 : 350□

SGBA : H450×200

e : H300×150×6.5×9 ▲9tリブ位置
 f : I300×150×10 (マシンビーム)
 g : C300×90×9 (マシンビーム)

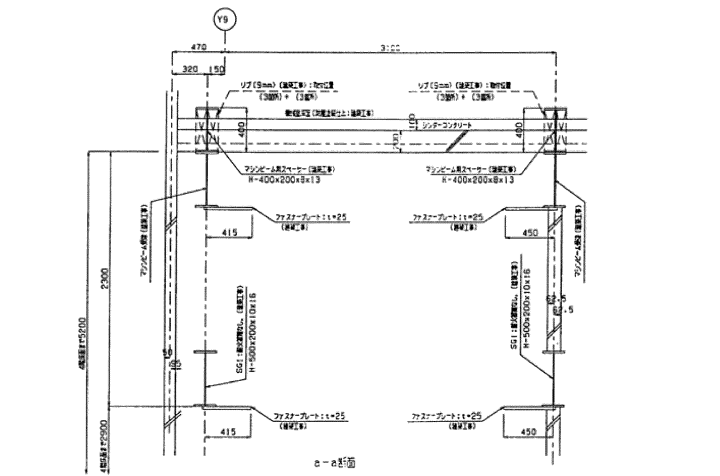
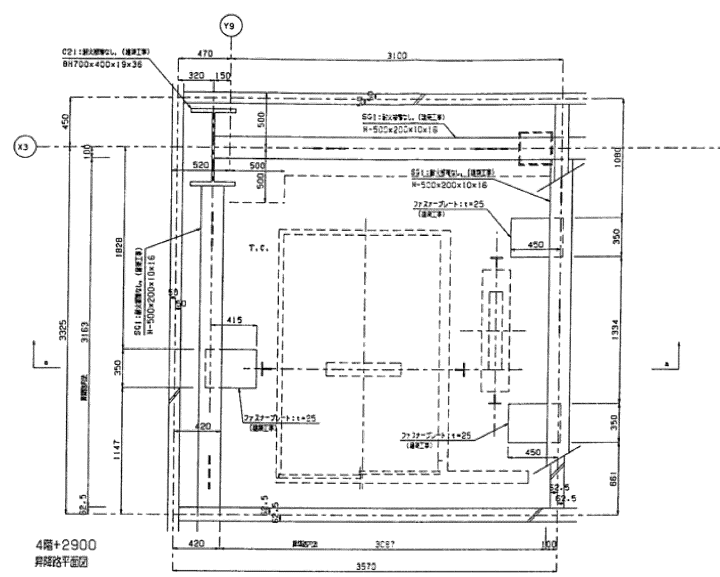
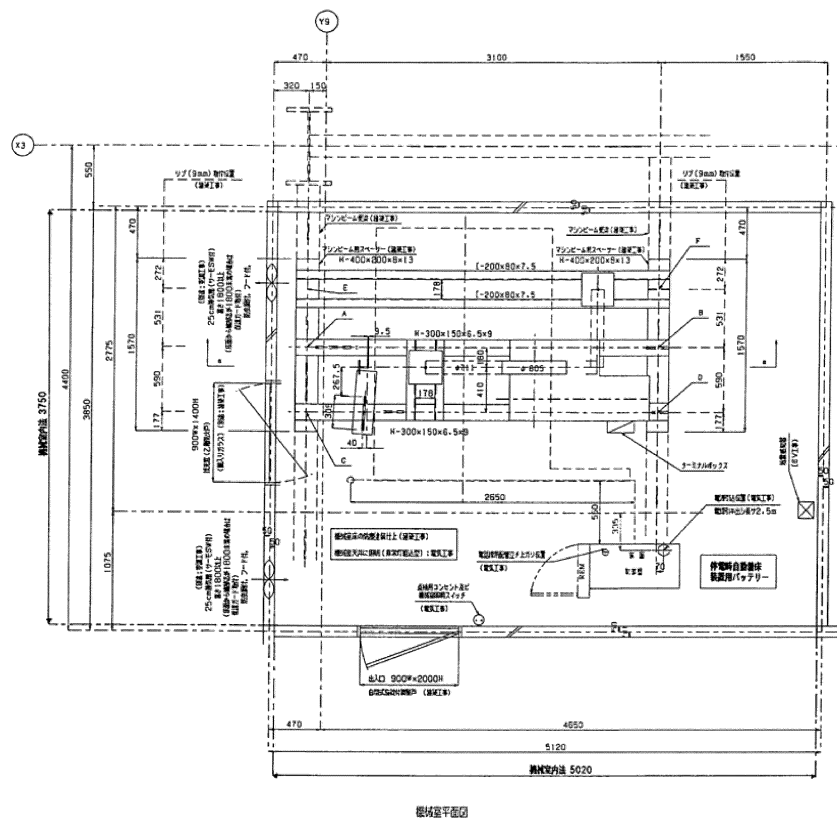
環境局環境事業部

件名	白石清掃工場エレベーター保守業務				課長	係長	審査	設計	製図	図番
図面名	3号機据付図									7/9



環境局 環境事業部

件名	白石清掃工場エレベーター保守業務				課長	係長	審査	設計	製図	図番
図面名	4号機据付図									8/9



環境局環境事業部

件名	白石清掃工場エレベーター保守業務				課長	係長	審査	設計	製図	図番
図面名	5号機据付図									9/9

ロープ式エレベーター点検結果報告書

契約会社名:

点検日: 年 月 日 点検者:

次回点検日: 年 月 日

1/2

点検項目		判断結果					点検項目		判断結果				
	号機							号機					
機 械 室	機械室への通行							注意銘板の表示					
	室内環境							停電灯装置					
	主開閉器・受電盤 制御盤・起動盤・ 信号盤						か	各階強制停止装置					
	階床選択機							かご床先と昇降路壁 の水平距離					
	巻上機							光電装置					
	電磁ブレーキ						ご	側部救出口					
	そらせ車							専用操作盤【車いす兼用】					
	電動機・電動発電機							鏡・手すり					
	かご側調速機							床合せ補正装置					
	つり合いおもり側 調速機							かご上部の外観					
	機器の耐震対策							非常救出口					
主索の緩み検出装置							戸の開閉装置						
かご速度検出器							リタイアリングカム						
昇降路との貫通部分							かご上安全スイッチ 及び運転装置						
か ご 周 囲 ・ 昇 降 路	運行状態							階床選択機スチール テープ					
	かご室の周壁、天井 及び床							かごつり車及び おもりのつり車					
	かごの戸及び敷居							ガイドシュー又は ローラーガイド					
	かごの戸ハンガー ローラ							主索及び調速機ロープ					
	かごの戸連動ロープ 及びチェーン							ガイドレール及び ブラケット					
	ドアレール							はかり装置					
	かごの戸のスイッチ							つり合いおもり					
	戸閉め安全装置							つり合いおもりの 非常止め装置					
	かご操作盤							上部ファイナル リミットスイッチ					
	かご内位置表示灯							誘導板及びリミット スイッチ					
	外部への連絡装置							中間つなぎ箱及び配管					
	照 明												
	換気扇・ファン												
停止スイッチ													

判定マーク：○＝異常なし、△＝要注意、×＝異常あり、－＝該当箇所なし

ロープ式エレベーター点検結果報告書

2/2

点検項目		判断結果					点検項目		判断結果				
	号機												
かごの周囲・昇降路	着床装置						付加装置	地震時管制運転装置					
	給油器							火災時管制運転装置					
	終端階強制減速装置							自家発管制運転装置					
	昇降路							停電時自動着床装置					
乗場	乗場ボタン							オートアナウンス装置					
	位置表示灯							故障自動通報システム					
	非常解錠装置							超音波ドアセフティ					
	乗場の戸及び敷居							マルチビームドアセフティ					
	ドアインターロックスイッチ							中央監視盤					
	ドアクローザ							群管理運転装置	運転状態				
	乗場の戸ハンガーローラ						制御盤・信号盤						
	乗場の戸連動ロープ及びチェーン						(非常用エレベータ)	かご呼戻装置					
ドアレール						一次・消防運転							
光電装置						非常標識・表示灯							
ピット	環境状況							予備電源					
	保守用停止スイッチ							かご上の電気設備					
	非常止め装置							ピット内のスイッチ類					
	非常止めロープ						ピット内の環境状態						
	緩衝器						中央監視盤						
	ガバナーロープ用及びその他の張り車						中央監視盤との連絡装置						
	移動ケーブル						記事:						
	下部ファイナルリミットスイッチ												
	つり合いロープ(鎖)及び取付け部												
	つり合いおもり底部隙間												
タイダウンセーフティ													
耐震対策													

判定マーク：○＝異常なし、△＝要注意、×＝異常あり、－＝該当箇所なし

油圧式エレベーター点検結果報告書

契約会社名:

点検日: 年 月 日 点検者:

次回点検日: 年 月 日

1/2

点検項目		判断結果					点検項目		判断結果					
	号機							号機						
機 械 室	機械室への通行							かごの戸のスイッチ						
	室内環境							戸閉め安全装置						
	消火器等							かご操作盤						
	主開閉器・受電盤 制御盤・起動盤 信号盤								かご内位置表示灯					
									外部への連絡装置					
	電動機								照明					
								か	換気扇・ファン					
	パ ワ ー ユ ニ ツ ト	圧力計							停止スイッチ					
		ポンプ							注意銘板の表示					
		油圧タンク							停電灯装置					
		安全弁							各階強制停止装置					
		逆止弁							ご	かご床先と昇降路壁 の水平距離				
		手動降下弁								光電装置				
		油フィルター							専用操作盤【車いす兼用】					
		電磁バルブ							鏡・手すり					
		オイルクーラー用 冷却ファン							床合せ補正装置					
		水冷クーラー用 冷却水量							ドアゾーン行過ぎ 制限装置					
	油圧流量コント ロールモーター													
	油圧流量コント ロール装置													
	圧力配管								かご上部の外観					
高圧ゴムホース								非常救出口						
空転防止装置								戸の開閉装置						
機器の耐震対策								リタイアリングカム						
か ご	運行状態							か ご の 周 囲 ・ 昇 降 路	かご上安全スイッチ 及び運転装置					
	かご室の周壁、天井 及び床								ガイドシュー又は ローラーガイド					
	かごの戸及び敷居								主索及び調速機ロープ					
	かごの戸ハンガーローラ								主索の緩み検出装置					
	かごの戸連動ロープ 及びチェーン								ガイドレール、 ブラケット					
	ドアレール								はかり装置					
									上部ファイナル リミットスイッチ					

判定マーク：○＝異常なし、△＝要注意、×＝異常あり、－＝該当箇所なし

油圧式エレベーター点検結果報告書

2/2

点検項目		判断結果					点検項目		判断結果					
		号機	1	2	3	4			5	号機	1	2	3	4
かごの周囲・昇降路	頂部安全距離確保 リミットスイッチ						ピット	ガバナーロープ用 及びその他の張り車						
	頂部綱車							かご側調速機						
	誘導板及びリミット スイッチ							かご速度検出器						
	中間つなぎ箱及び配管							移動ケーブル						
	着床装置							下部ファイナル リミットスイッチ						
	給油器							底部安全距離確保 リミットスイッチ						
	油圧シリンダー及び プランジャー							耐震対策						
	プランジャー離脱 防止装置							付加装置	地震時管制運転装置					
	プランジャー頂部綱車 昇降路								火災時管制運転装置					
									自家発管制運転装置					
						停電時自動着床装置								
乗場	乗場ボタン						オートアナウンス装置							
	位置表示灯						超音波ドアセフティ							
	非常解錠装置						マルチビームドアセフティ							
	乗場の戸及び敷居						中央監視盤							
	ドアインターロック スイッチ						群管理 運転 装置	運転状態						
	ドアクローザー							制御盤・信号盤						
	乗場の戸ハンガーローラ													
	乗場の戸連動ロープ 及びチェーン													
ドアレール						記事:								
光電装置など														
ピット	環境状況													
	保守用停止スイッチ													
	非常止め装置													
	かご下綱車													
	緩衝器													
	かごと緩衝器との距離													
	油圧シリンダー													
	油圧シリンダー下綱車 油戻し装置													

判定マーク：○＝異常なし、△＝要注意、×＝異常あり、－＝該当箇所なし