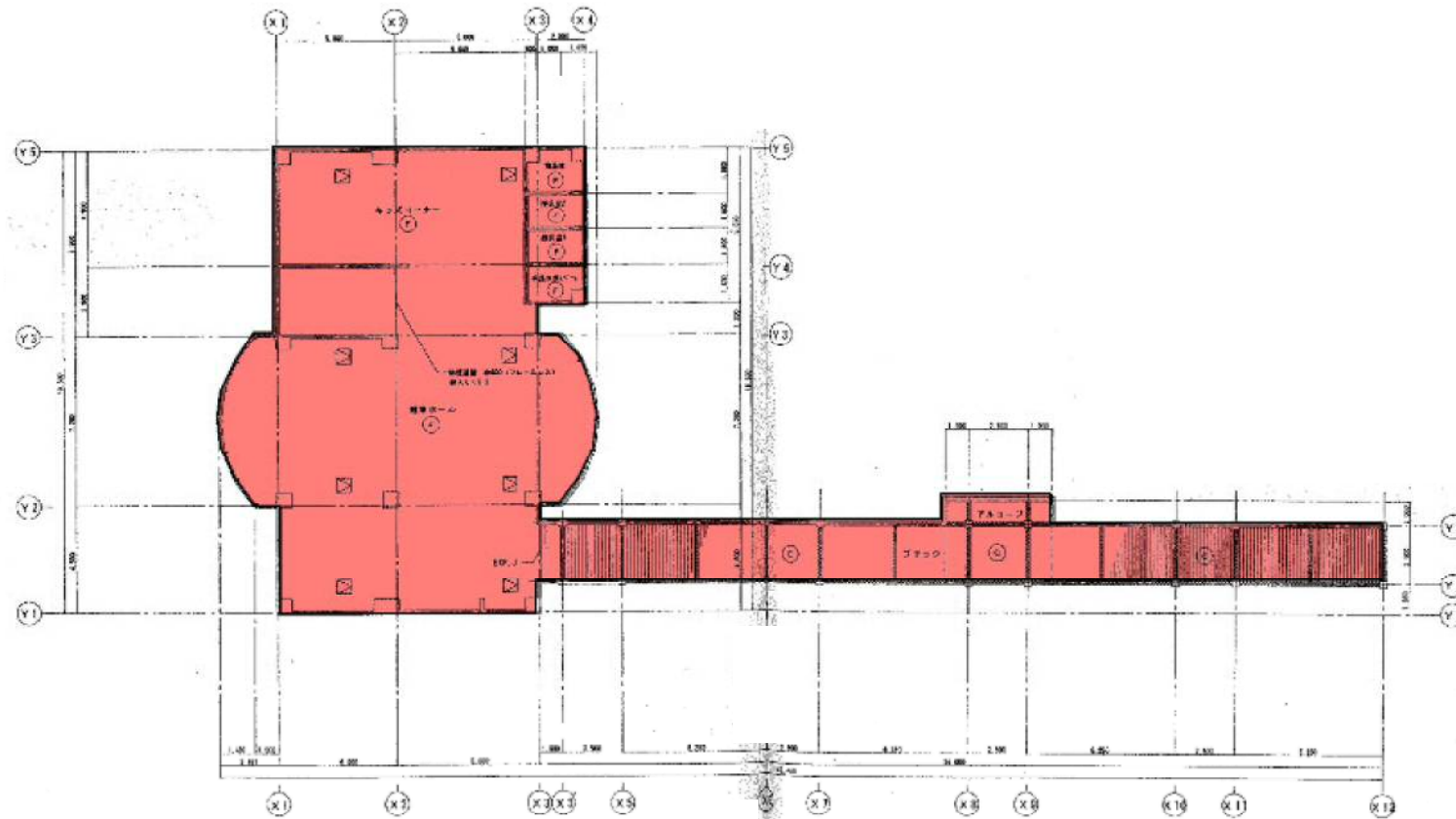


① 床材：強化コンクリート床、タイル張り	⑥ 天井：石膏ボード、照明器具	⑩ 仕上：床材、タイル	⑭ 設備：給排水、電気	⑱ 開口部：窓、扉	⑳ 設備：空調機、換気機
② フロア：強化コンクリート床、タイル張り	⑦ 壁材：石膏ボード	⑦ 天井：石膏ボード	⑪ 仕上：床材、タイル	⑮ 開口部：窓、扉	㉑ 設備：空調機、換気機
③ 床材：強化コンクリート床、タイル張り	⑧ 壁材：石膏ボード	⑧ 天井：石膏ボード	⑫ 仕上：床材、タイル	⑯ 開口部：窓、扉	㉒ 設備：空調機、換気機
④ フロア：強化コンクリート床、タイル張り	⑨ 壁材：石膏ボード	⑨ 天井：石膏ボード	⑬ 仕上：床材、タイル	⑰ 開口部：窓、扉	㉓ 設備：空調機、換気機
⑤ 床材：強化コンクリート床、タイル張り	⑫ 壁材：石膏ボード	⑫ 天井：石膏ボード	⑭ 仕上：床材、タイル	⑲ 開口部：窓、扉	㉔ 設備：空調機、換気機

エゾシカオオカミ舎 1F 清掃区域 (動物舎⑮)

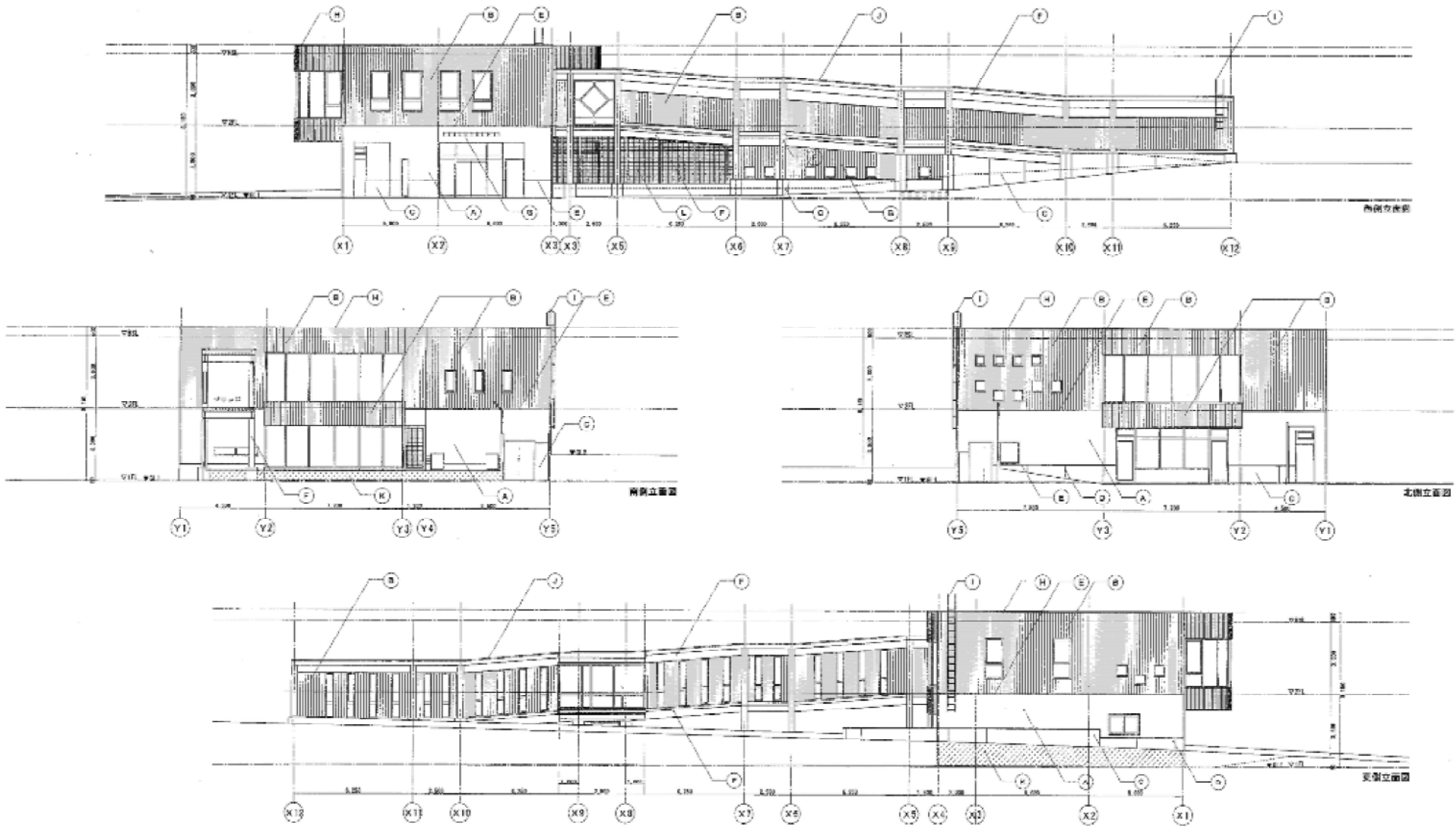
施設番号23



①	柱ス、肉置敷、ク、オ、ス、キ、ン、等、60分間隔清掃	⑥	PC工等機、換気機等設置機	⑩	ナイロンタタミ敷、FLOOR、W.C.	⑭	天井裏収納、収納庫	⑮	天井裏収納、収納庫
②	ブラックボード、トイ、玩具、おもちゃ、等、毎日清掃	⑦	PC工等機、換気機等設置機	⑪	ナイロンタタミ敷、FLOOR、W.C.	⑯	天井裏収納、収納庫	⑰	天井裏収納、収納庫
③	マットレス、洗濯機	⑧	PC工等機、換気機等設置機	⑫	ナイロンタタミ敷、FLOOR、W.C.	⑰	天井裏収納、収納庫	⑱	天井裏収納、収納庫
④	マットレス、洗濯機	⑨	PC工等機、換気機等設置機	⑬	ナイロンタタミ敷、FLOOR、W.C.	⑱	天井裏収納、収納庫	⑲	天井裏収納、収納庫
⑤	マットレス、洗濯機	⑫	PC工等機、換気機等設置機	⑭	ナイロンタタミ敷、FLOOR、W.C.	⑲	天井裏収納、収納庫	⑲	天井裏収納、収納庫

施設番号23

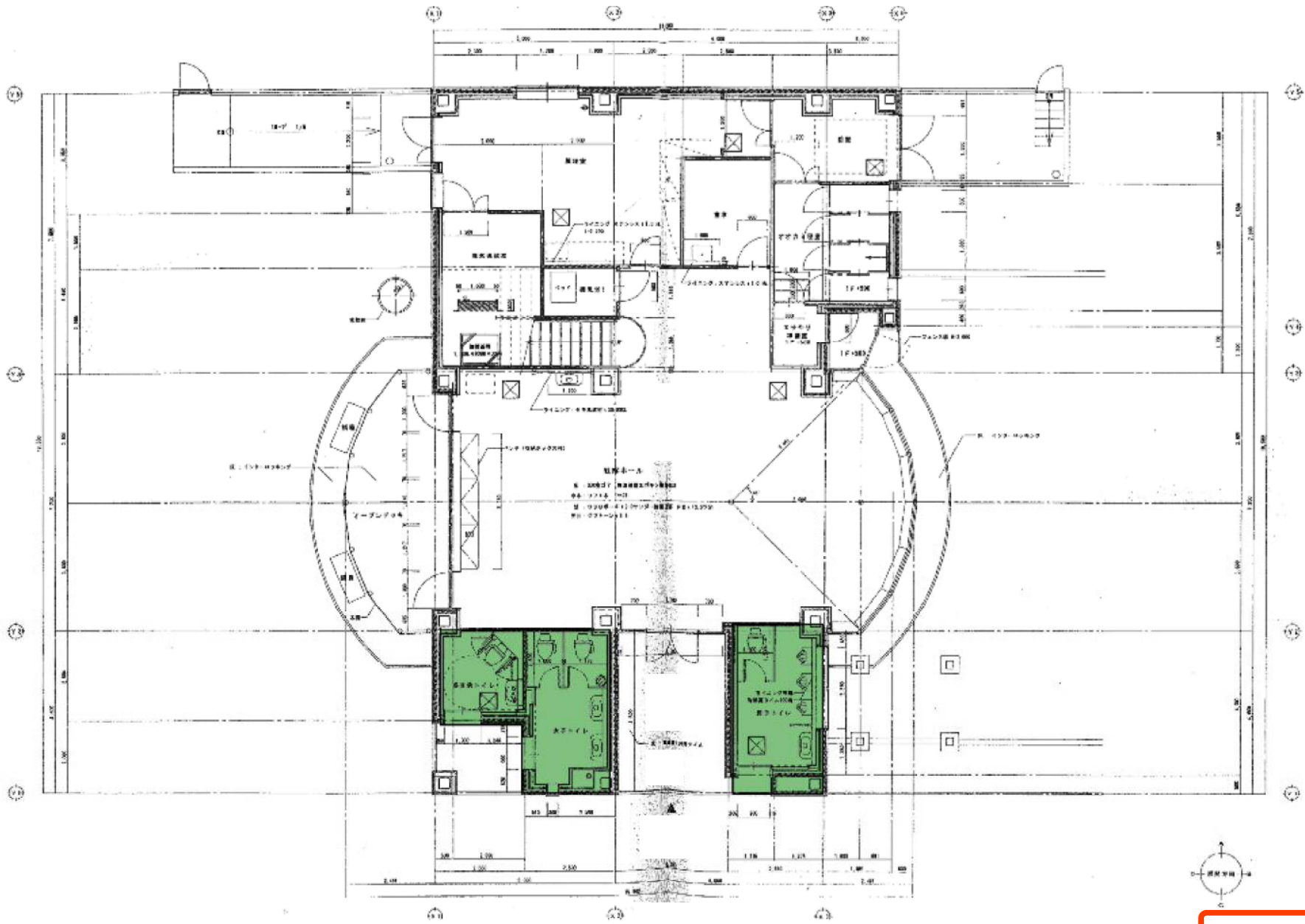
エゾシカオオカミ舎 2F 清掃区域 (動物⑬)



Ⓐ	素人サイディング (厚目網) 410	Ⓓ	外装サイディング (ホワイトバイン118 有効値100) 縦横 0.5	Ⓔ	コンクリート打設少埋戻 (埋戻し1:5) の上、透水性透膜塗布	Ⓖ	クラック防止剤※20000円 シーリング15×20
Ⓑ	外装水切金物: ガルバリウム1.5.4断り金物加工	Ⓕ	最寄側山壁外: 浮動工断りツマナの上、アロヒ	Ⓕ	断取文字: カットボード断取文字415 シート断 外口断取取 255巻 10天等	Ⓖ	アルミ設置工事
Ⓘ	アルミクラップ断取高	Ⓖ	レアルラングラー断取高	Ⓖ	土中部分: ウレタン防水	Ⓖ	縦目断取フェンス

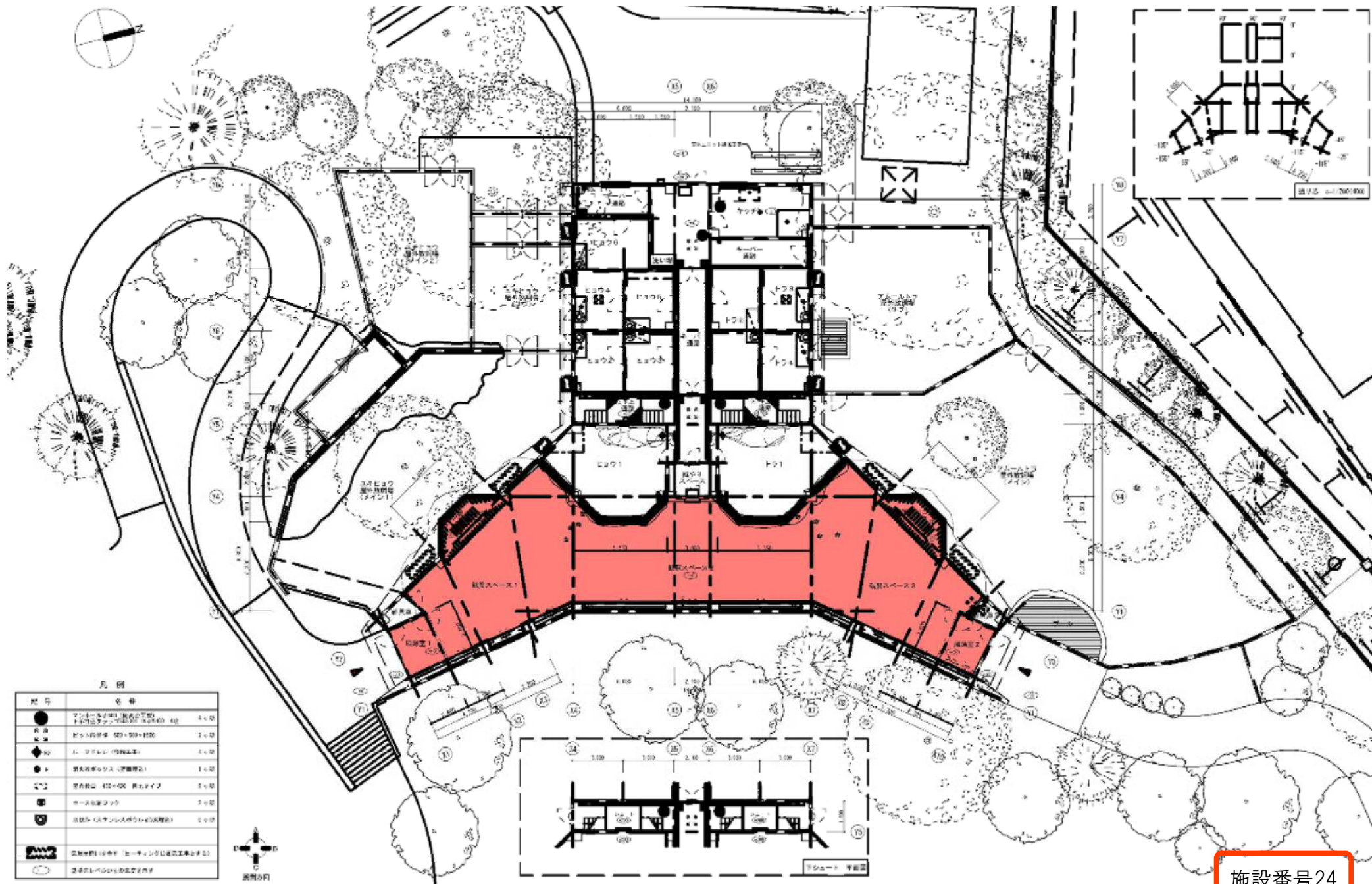
エゾシカ・オオカミ舎 立面図 (動物舎⑮)

施設番号23



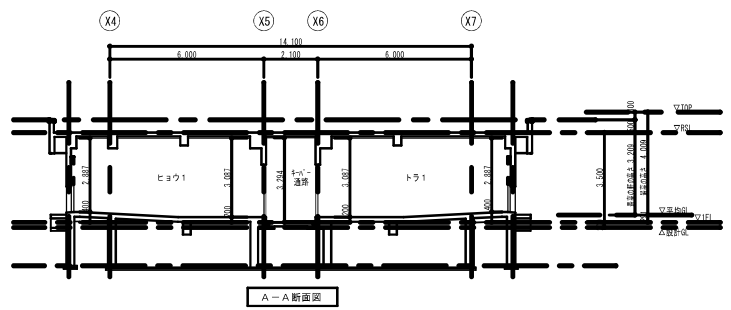
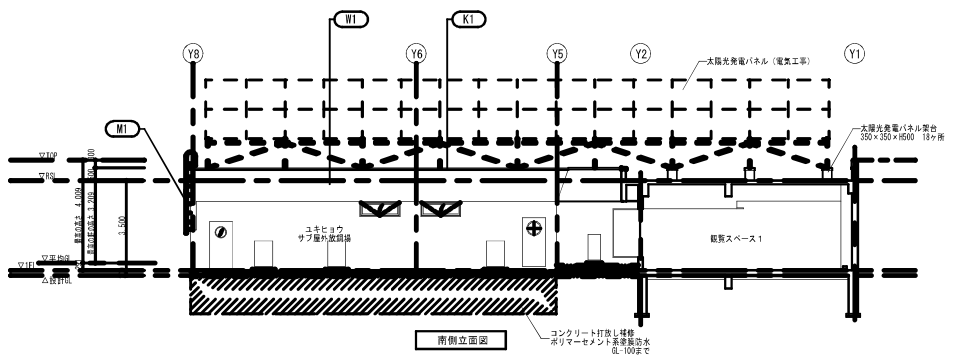
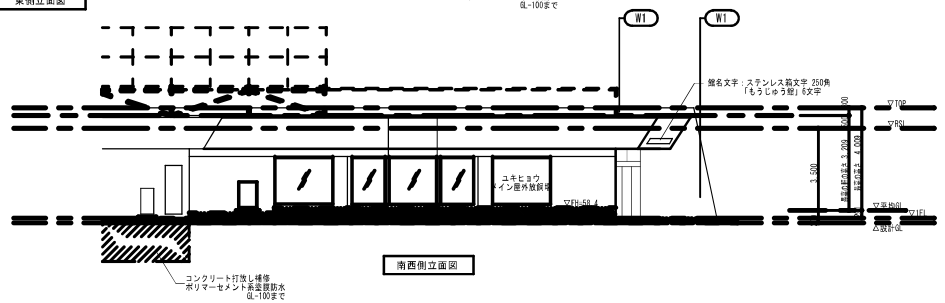
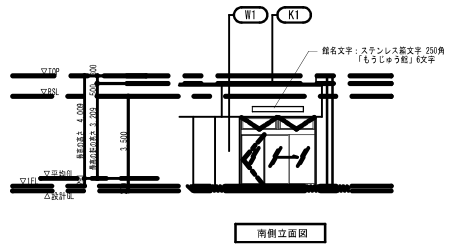
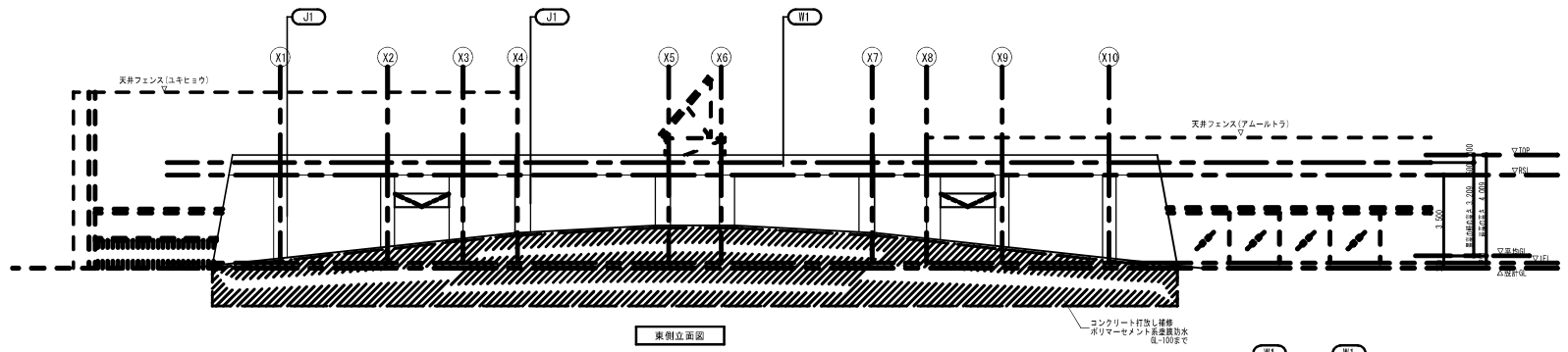
エゾシカオオカミ舎トイレ清掃区域 (トイレ⑤)

施設番号23



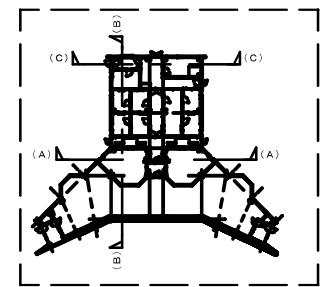
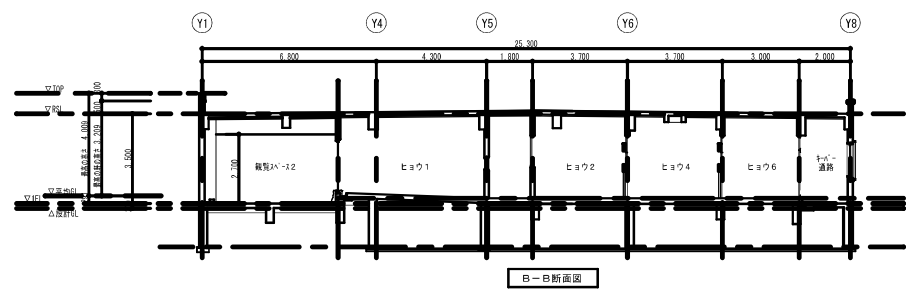
施設番号24

寒帯館清掃区域 (動物舎⑩)



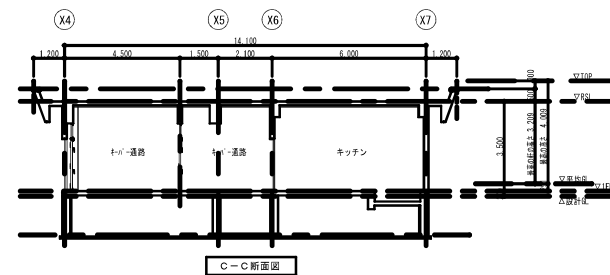
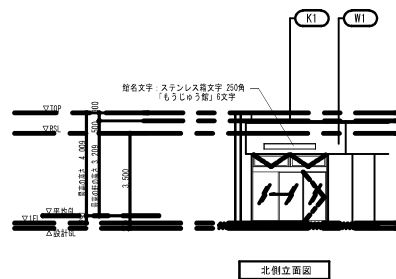
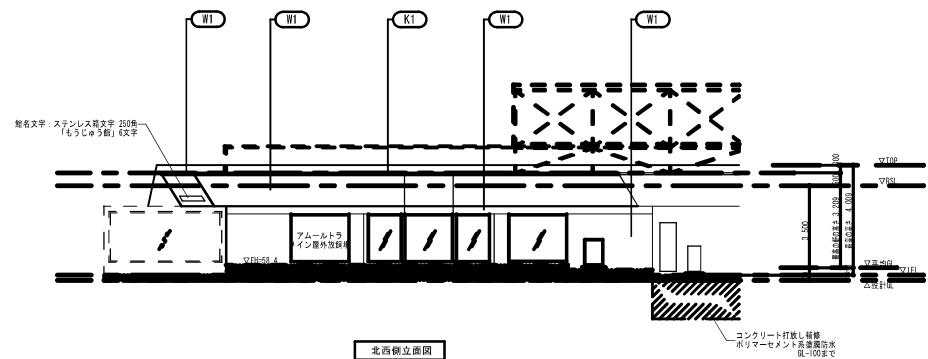
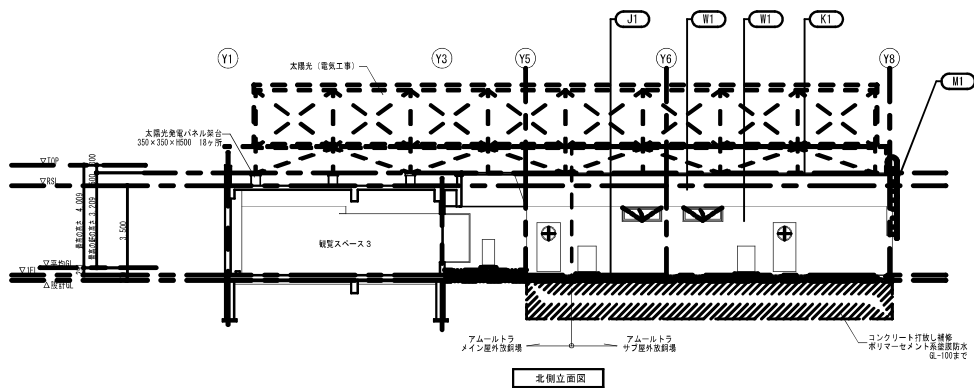
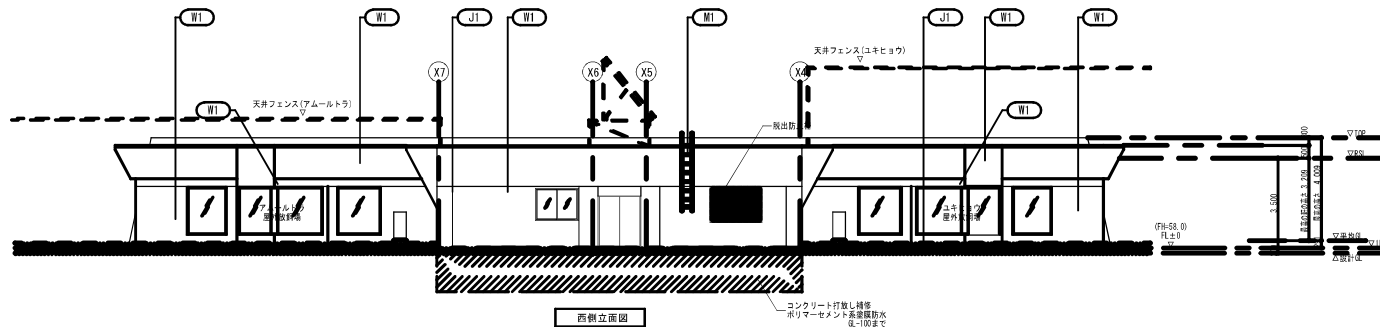
凡例

記号	名称
W1	コンクリート打抜き仕様、薄付け仕上塗材A
K1	アルミ窓木 (既製品 ノンシールタイプ) W=225 アルマイト処理
M1	タラップ アルミ既製品 L=3100 W=400
J1	化粧目地: 20×15
J2	打継目地: 15×10



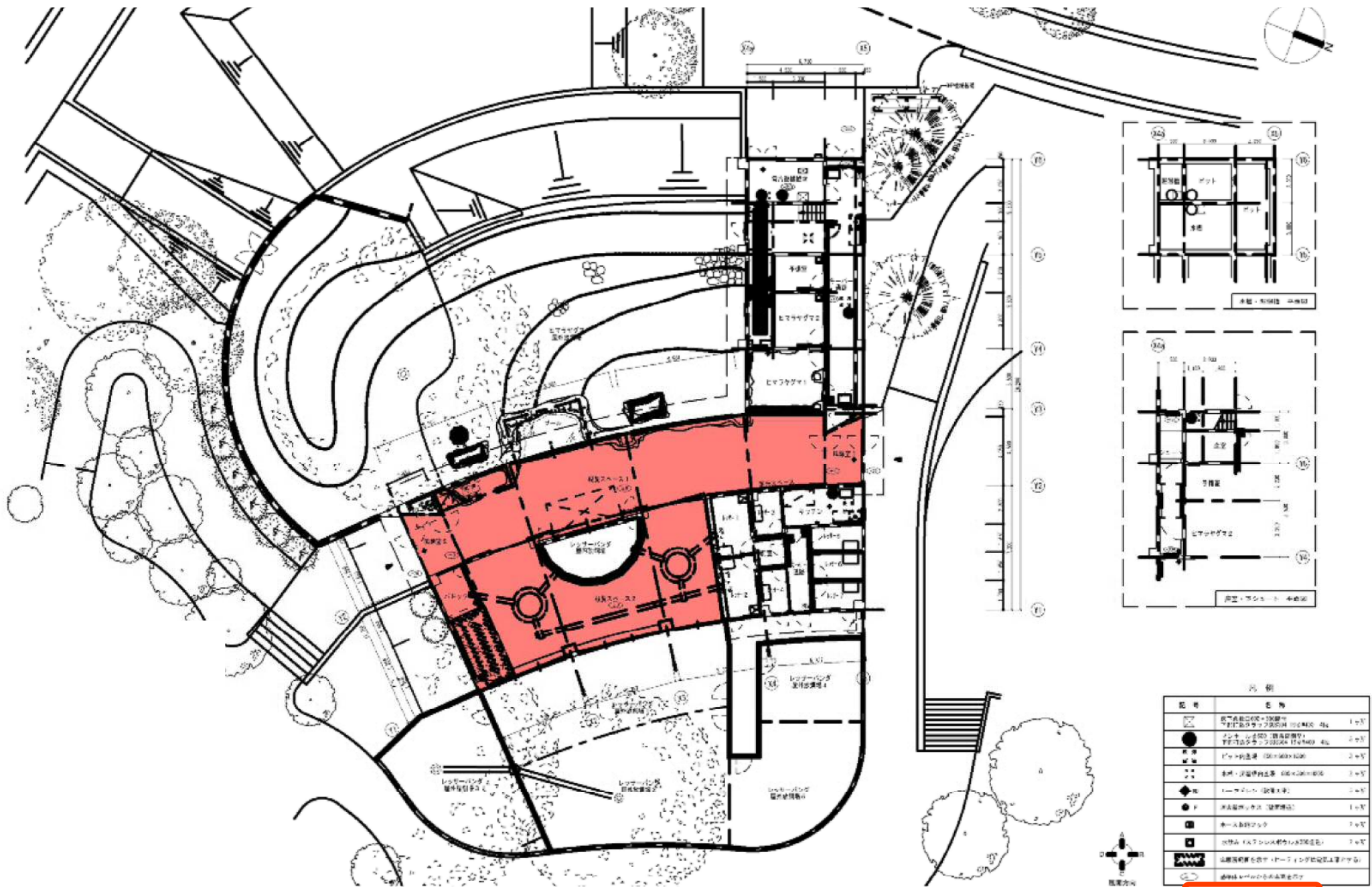
施設番号24

寒帯館立面図1 (動物舎⑩)



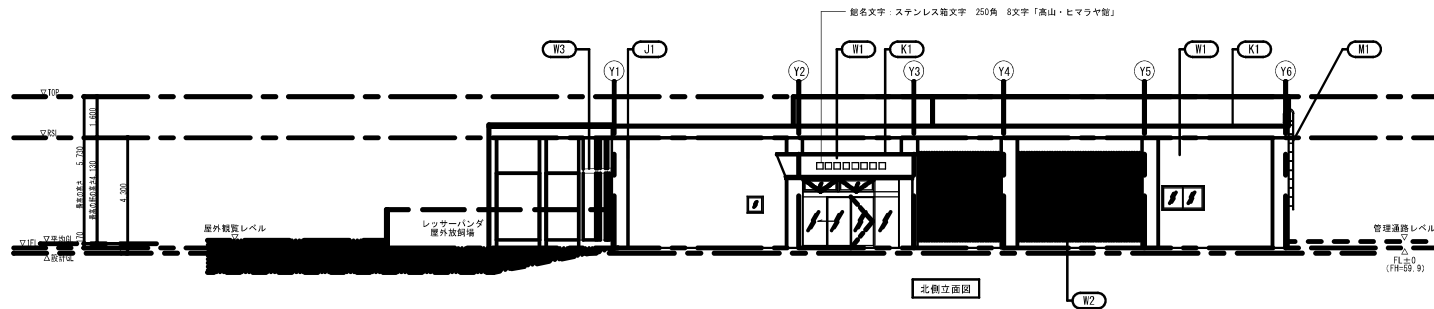
凡例	
記号	名称
W1	コンクリート打放し補修、薄付け仕上素材 A
K1	アルミ窓木 (既製品 ノンシールドタイプ) W=225 アルマイト処理
M1	タラップ アルミ既製品 L=3100 W=400
J1	化粧目地: 20×15
J2	打継目地: 15×10

施設番号24

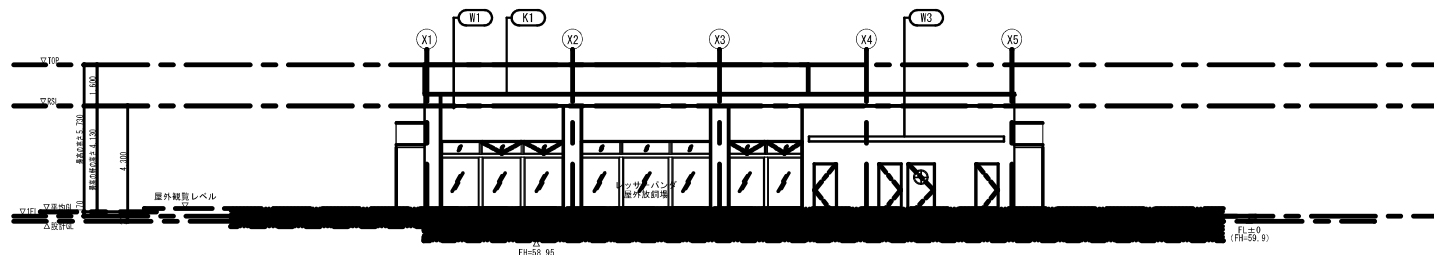


高山館清掃区域（動物舎①）

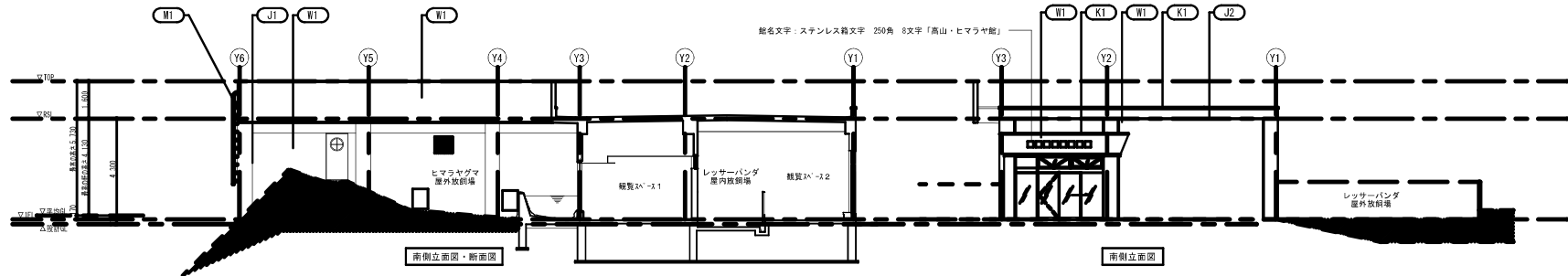
施設番号25



北側立面図



東側立面図

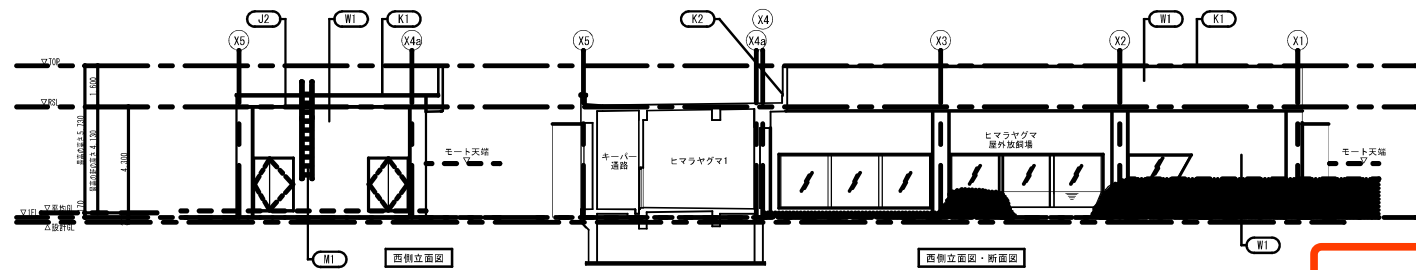


南側立面図・断面図

南側立面図

凡例

記号	名称
W1	コンクリート打放し仕様、押付け仕上塗材 A
W2	間柱45×90φ300、横筋柱24×45φ450、板梁 t15 塗装品
W3	コンクリート下地、ポリマーセメント系塗膜防水（バラテックスA-2工法）
K1	アルミ窓木（既製品 ノンシールタイプ）W-225 アルマイト処理
K2	アルミ窓切（既製品 ノンシールタイプ）W-50 アルマイト処理
M1	クラップ アルミ既製品 L=3800 W=400
J1	化粧目地：20×15
J2	打腫目地：15×10

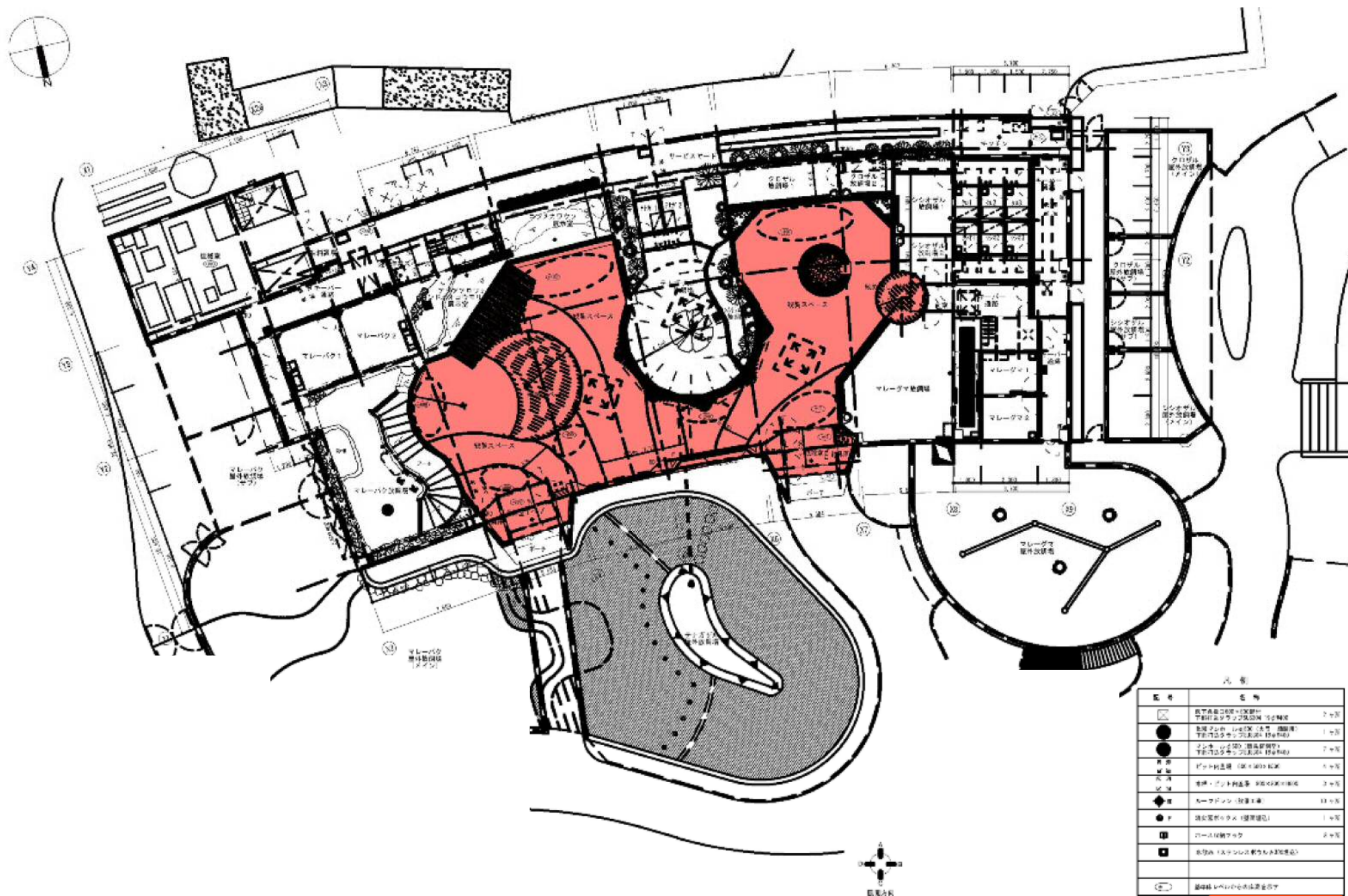


西側立面図

西側立面図・断面図

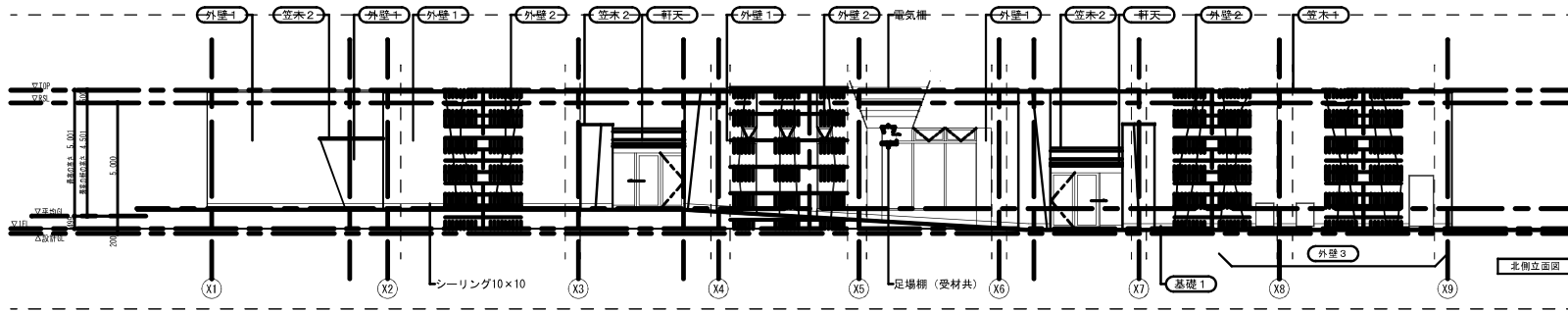
施設番号25

高山館立面図（動物舎⑰）

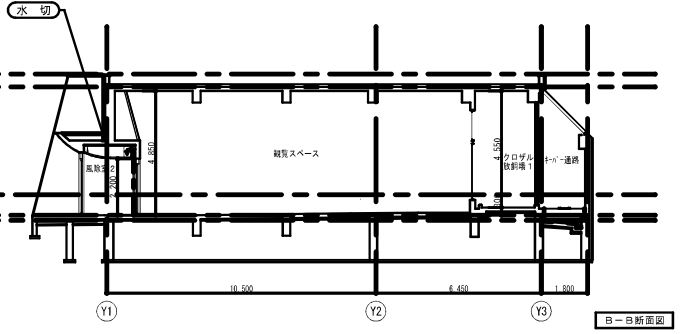
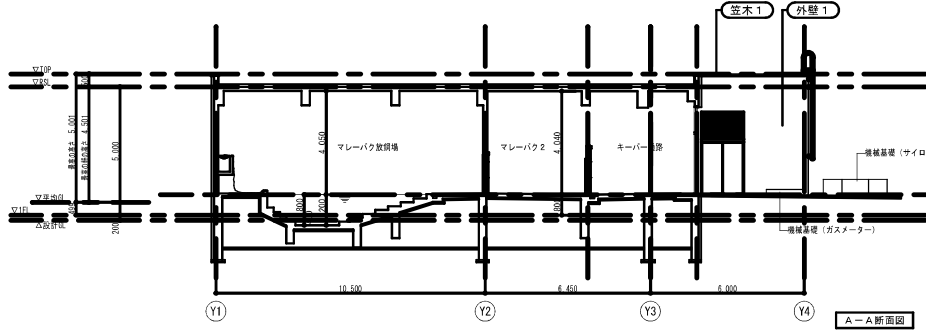
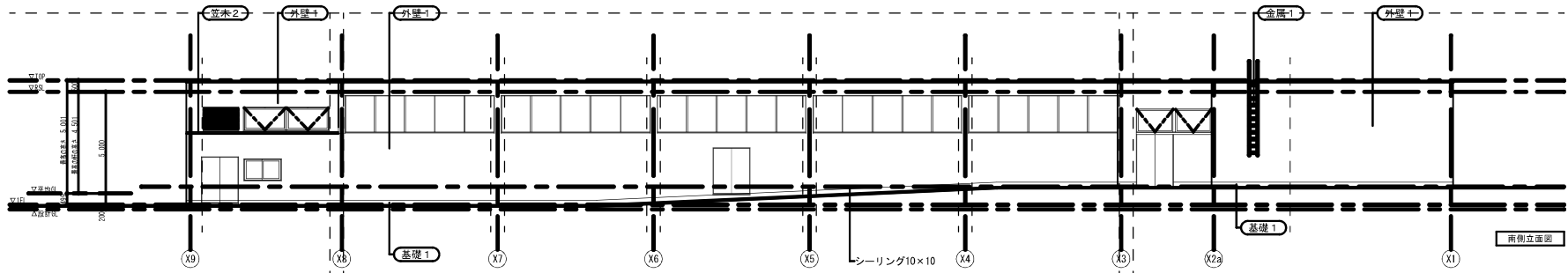
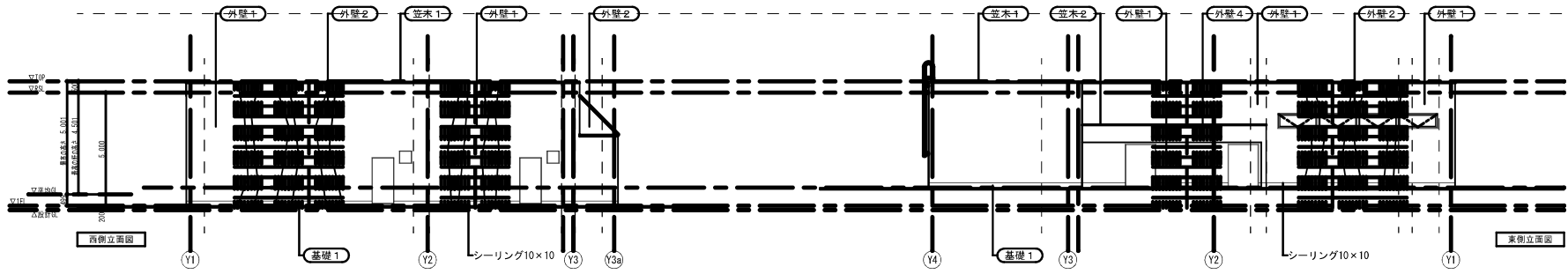


熱帯雨林館清掃区域 (動物舎⑬)

施設番号26

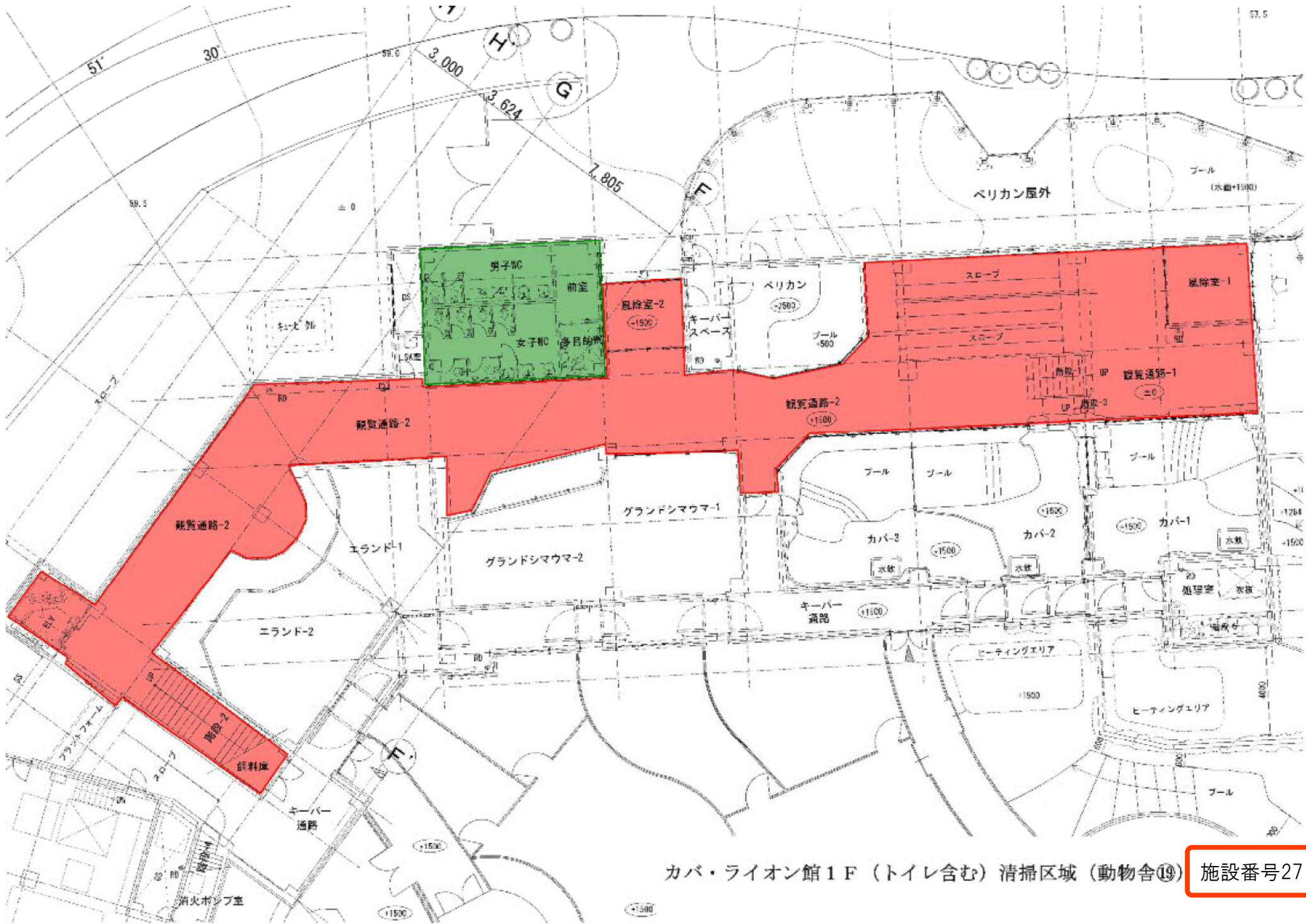


記号	仕上
外壁1	ビーズ法ポリスチレンフォーム t75後貼、ガラスメッシュ貼りの上、薄付け仕上塗材
外壁2	ビーズ法ポリスチレンフォーム t100後貼、ガラスメッシュ貼りの上、薄付け仕上塗材
外壁3	断熱複合板 t56 (FP板 t50 + フレキシブルボード t6)、炭素繊維複合 珪藻土仕上 t1.0
外壁4	コンクリート下地 薄付け仕上塗材
軒天	コンクリート下地 珪藻土仕上 B17.0
基礎	A種押出法ポリスチレンフォーム (B-3) t75打込、ガラスメッシュ貼の上、樹脂モルタル t2
地下外壁	ポリマーセメント系塗膜防水 (バラテックスB-1工法) 厚100まで
笠木1	アルミ笠木 (既製品 ノンシールタイプ) W=325 アルマイト処理
笠木2	アングル笠木 (既製品) W=70 アルマイト処理
水切	アルミ水切 (既製品 ノンシールタイプ) W=50 アルマイト処理
金属1	アルミ製タラップ (アルマイト処理)



施設番号26

熱帯雨林館立面図 (動物舎⑱)

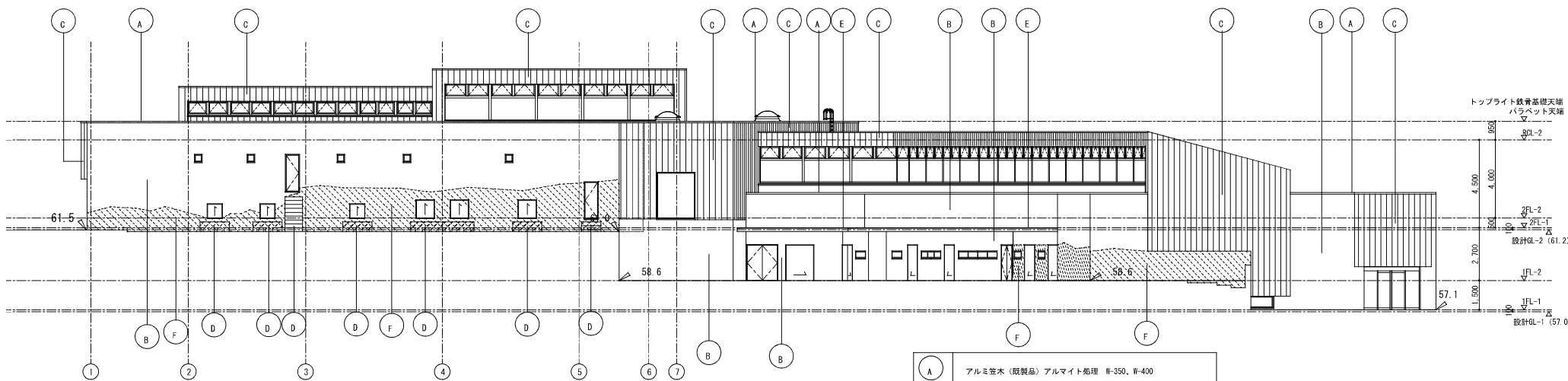
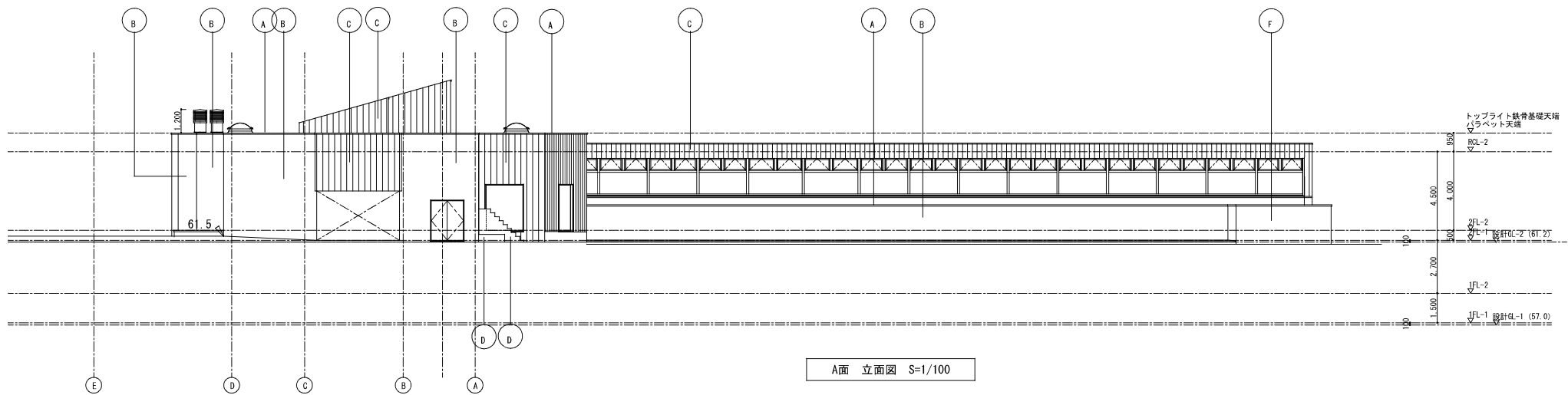


カバ・ライオン館 1F (トイレ含む) 清掃区域 (動物舎⑱) 施設番号27



カバ・ライオン館 2F 清掃区域 (動物舎⑱)

施設番号27



巖岩仕上 INDEX

	A グレード
	B グレード
	C グレード
	D グレード

A	アルミ笠木 (既製品) アルマイト処理 W-350、W-400
B	透湿性薄塗材
C	ガルバリウム鋼板葺き (立ハゼ)
D	コンクリート化粧打放し
E	ウレタン防水仕上
F	巖岩仕上

施設番号27

カバ・ライオン館 立面図 (動物舎⑱)