

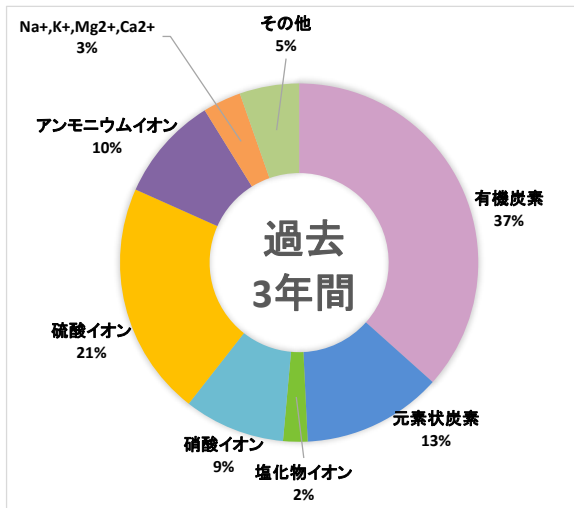
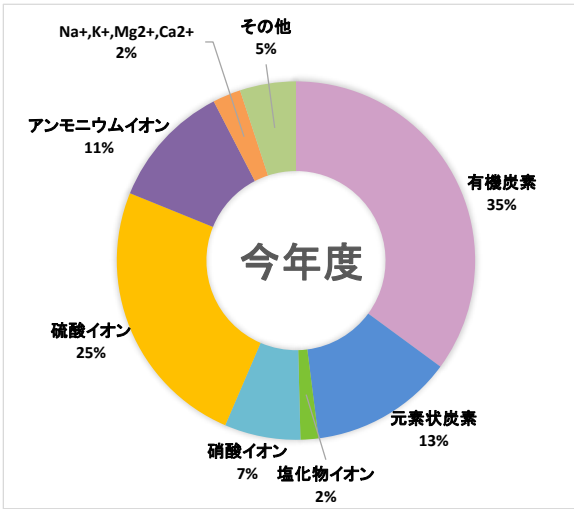
分析項目			採取日														
			10月18日	10月20日	10月21日	10月22日	10月23日	10月24日	10月25日	10月26日	10月27日	10月28日	10月29日	10月30日	10月31日	11月1日	
質量濃度 (μg/m ³)			7.40	5.20	3.70	5.60	8.50	11.20	9.30	14.10	13.50	10.80	8.00	8.00	9.80	11.70	
イオン成分	塩化物イオン	Cl ⁻	0.05	0.14	0.04	0.05	0.07	0.06	0.03	0.05	0.19	0.21	0.10	0.10	0.07	0.11	
	硝酸イオン	NO ₃ ⁻	0.15	0.14	0.08	0.12	0.28	0.36	0.23	0.64	0.68	0.34	0.39	0.68	0.54	0.70	
	硫酸イオン	SO ₄ ²⁻	0.56	0.44	0.38	0.54	0.78	1.47	1.94	3.11	2.85	1.22	1.35	1.42	1.41	1.70	
	陽イオン	Na ⁺	ナトリウムイオン	0.08	0.04	0.05	0.07	0.09	0.06	0.07	0.06	0.09	0.08	0.07	0.05	0.05	0.07
		NH ₄ ⁺	アンモニウムイオン	0.22	0.23	0.14	0.21	0.32	0.65	0.77	1.35	1.28	0.62	0.64	0.80	0.70	0.83
		K ⁺	カリウムイオン	0.02	0.02	0.02	0.02	0.05	0.05	0.04	0.06	0.08	0.06	0.05	0.05	0.05	0.11
		Mg ²⁺	マグネシウムイオン	0.01	0.00	0.01	0.01	0.01	0.01	0.01	0.01	0.01	0.01	0.01	0.01	0.01	0.01
Ca ²⁺		カルシウムイオン	0.03	<0.009	0.01	0.01	0.02	0.02	0.02	0.03	0.02	0.01	0.01	0.02	0.03	0.03	
無機元素成分 (ng/m ³)	Na	ナトリウム	74.00	41.90	58.10	72.50	92.50	69.10	70.90	61.70	92.30	84.80	69.40	47.10	50.20	79.10	
	Al	アルミニウム	18.30	12.10	10.50	15.80	21.80	21.70	23.70	32.40	27.10	21.10	13.80	21.20	34.40	27.50	
	K	カリウム	37.50	27.80	27.30	33.00	64.80	67.40	65.50	82.50	97.70	71.90	57.60	56.80	68.70	123.00	
	Ca	カルシウム	20.20	11.10	20.90	17.40	31.10	27.10	27.80	35.60	28.40	21.80	16.40	28.10	36.50	28.10	
	Sc	スカンジウム	<0.011	<0.011	<0.011	<0.011	<0.011	<0.011	<0.011	0.02	<0.011	<0.011	<0.011	<0.011	<0.011	<0.011	
	Ti	チタン	1.70	1.40	1.20	1.40	2.40	2.30	2.70	3.60	3.00	1.90	1.70	3.30	3.20	2.30	
	V	バナジウム	0.24	0.06	0.05	0.04	0.08	0.96	0.51	0.74	0.35	0.13	0.10	0.15	0.40	0.44	
	Cr	クロム	<0.4	<0.4	<0.4	<0.4	<0.4	<0.4	<0.4	0.60	0.60	<0.4	<0.4	<0.4	0.90	0.50	
	Mn	マンガン	1.43	1.64	0.95	0.49	1.63	2.32	3.62	4.11	4.65	2.03	2.04	4.34	3.52	2.86	
	Fe	鉄	35.30	27.90	20.70	21.40	43.50	43.70	52.50	64.50	61.90	40.30	34.30	63.90	77.00	49.90	
	Co	コバルト	0.01	0.01	0.01	0.01	0.02	0.02	0.02	0.04	0.03	0.02	0.01	0.03	0.21	0.05	
	Ni	ニッケル	0.24	0.07	0.06	<0.05	0.06	0.80	0.34	0.62	0.42	0.15	0.11	0.36	0.51	0.32	
	Cu	銅	1.43	0.99	0.91	1.14	1.98	1.92	2.53	2.55	2.10	1.52	1.58	2.62	2.07	1.38	
	Zn	亜鉛	8.50	9.40	4.20	3.00	9.10	9.50	15.10	18.30	21.80	10.00	7.50	18.90	13.30	10.90	
	As	ヒ素	0.18	0.38	0.08	0.10	0.24	0.67	0.95	1.28	1.17	0.48	0.46	0.38	0.70	0.77	
	Se	セレン	0.15	0.06	0.06	0.06	0.10	0.31	0.39	0.57	0.59	0.31	0.31	0.29	0.37	0.40	
	Rb	ルビジウム	0.11	0.09	0.08	0.10	0.20	0.20	0.20	0.23	0.28	0.21	0.17	0.17	0.22	0.27	
	Mo	モリブデン	0.29	0.09	0.08	0.10	0.39	0.37	0.46	0.53	0.28	0.12	0.21	0.44	0.58	0.29	
	Sb	アンチモン	0.27	0.20	0.14	0.62	0.32	0.39	0.55	1.14	0.54	0.42	0.53	0.95	0.72	0.34	
	Cs	セシウム	0.01	0.00	0.00	0.01	0.01	0.02	0.02	0.03	0.03	0.01	0.01	0.01	0.02	0.02	
	Ba	バリウム	2.14	1.23	1.72	2.16	3.70	2.44	3.36	3.50	2.93	2.35	2.44	5.76	3.13	2.04	
	La	ランタン	0.01	0.01	0.01	0.01	0.01	0.02	0.02	0.03	0.03	0.02	0.01	0.02	0.03	0.03	
	Ce	セリウム	0.03	0.02	0.02	0.02	0.04	0.03	0.04	0.05	0.05	0.03	0.03	0.04	0.07	0.06	
	Sm	サマリウム	0.00	0.00	0.00	0.00	0.00	0.00	0.00	0.00	0.00	0.00	0.00	0.00	0.00	0.00	
	Hf	ハフニウム	<0.014	<0.014	<0.014	<0.014	<0.014	<0.014	0.02	0.08	<0.014	<0.014	<0.014	0.03	<0.014	<0.014	
	W	タングステン	<0.01	0.01	0.02	<0.01	<0.01	0.04	0.25	0.24	0.09	0.02	0.03	0.02	0.11	0.06	
	Ta	タンタル	0.01	<0.0026	<0.0026	0.00	<0.0026	<0.0026	<0.0026	<0.0026	<0.0026	0.00	<0.0026	<0.0026	<0.0026	<0.0026	
	Th	トリウム	0.00	0.00	0.00	0.00	0.00	0.00	0.00	0.01	0.01	0.00	0.00	0.00	0.00	0.01	
	Pb	鉛	0.66	0.93	0.31	0.44	0.63	4.24	4.39	5.19	4.70	2.75	1.79	3.02	3.69	2.66	
	Cd	カドミウム	0.02	0.03	0.01	0.01	0.02	0.06	0.07	0.11	0.12	0.09	0.09	0.07	0.06	0.09	
	炭素成分 (μg/m ³)	有機炭素	OC	1.12	0.77	0.84	1.02	1.91	1.62	1.99	2.47	2.02	2.42	2.30	3.18	2.92	2.66
			OC1	0.02	0.03	0.08	0.08	0.15	0.04	0.11	0.17	0.06	0.16	0.19	0.35	0.35	0.14
			OC2	0.32	0.15	0.30	0.21	0.45	0.53	0.64	0.92	0.69	0.59	0.65	0.93	0.88	0.64
			OC3	0.42	0.28	0.36	0.36	0.75	0.37	0.44	0.43	0.42	0.75	0.64	0.86	0.76	0.78
炭化補正值		OC4	0.17	0.16	0.17	0.18	0.29	0.25	0.29	0.32	0.36	0.38	0.31	0.51	0.42	0.63	
		OCpyro	0.19	0.16	0.13	0.19	0.27	0.44	0.52	0.63	0.50	0.54	0.52	0.53	0.51	0.47	
元素状炭素		EC	0.46	0.36	0.24	0.34	0.73	0.55	0.82	1.01	0.89	0.62	0.67	1.42	1.09	0.83	
		EC1	0.31	0.16	0.14	0.22	0.60	0.62	0.87	1.15	1.00	0.82	0.79	1.38	1.08	0.95	
	EC2	0.30	0.29	0.18	0.26	0.34	0.32	0.40	0.42	0.33	0.27	0.34	0.48	0.46	0.30		
		EC3	0.05	0.06	0.04	0.05	0.07	0.06	0.07	0.07	0.06	0.07	0.06	0.08	0.06		
特殊成分 (ng/m ³)	レホクルコサン	6.93	6.49	4.94	7.87	16.30	7.73	15.20	17.80	14.20	18.40	17.00	24.10	15.80	38.90		

※測定値は、当日10時から翌日10時までのもの（質量濃度も当日10時～翌日10時の平均値）を記載。

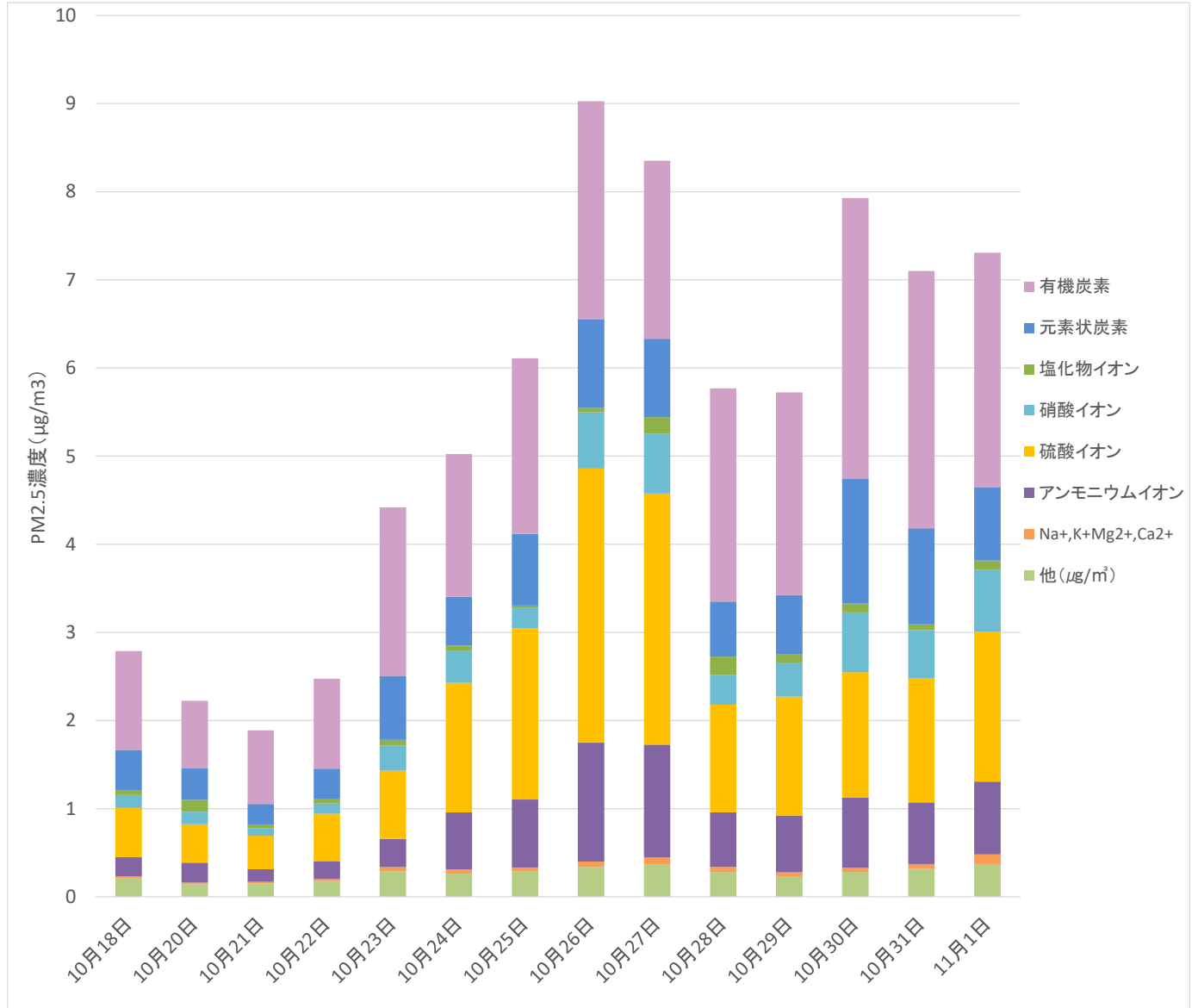
※検出下限値未満の場合は、検出下限値に不等号（“<”）を付けて示す。

※欠測値がある場合には、“zzz”で示す。

過去の秋季PM2.5成分分析結果との比較



PM2.5成分分析測定値の日変動



※10月19日はサンプラーの動作不良により捕集できなかったため、代わりに11月1日に追加で実施した