
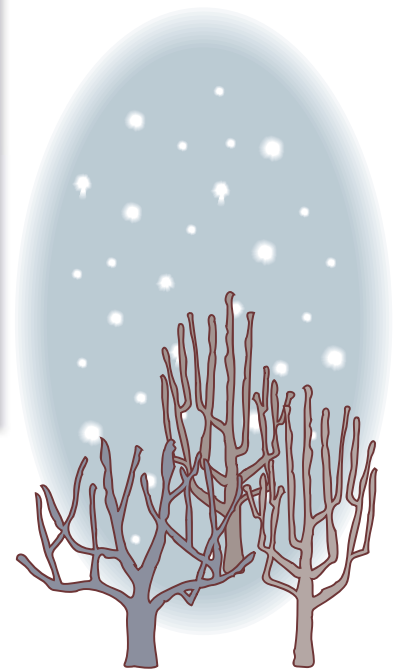


(4)冬は、どんな虫や植物が見つけれられるでしょうか

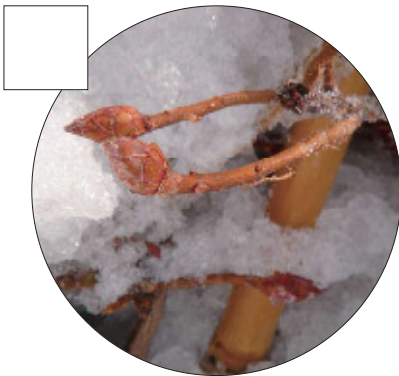
 見つけた生き物の絵をかき入れてみましょう。

かんさつ
〈観察のポイント〉

- 生き物はあるのかな？
 - 雪の下をさがしてみよう！
 - 予想してみよう！
- 春になったら？



 見つけたら、□に○をかきましょう。



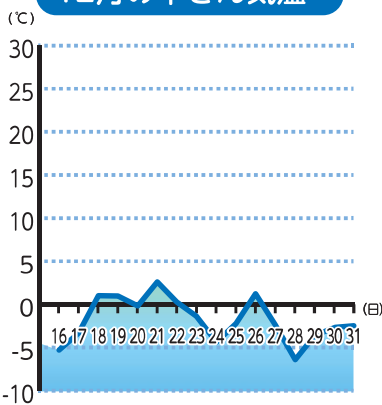
雪の中の樹の芽
(ツツジのなかま)



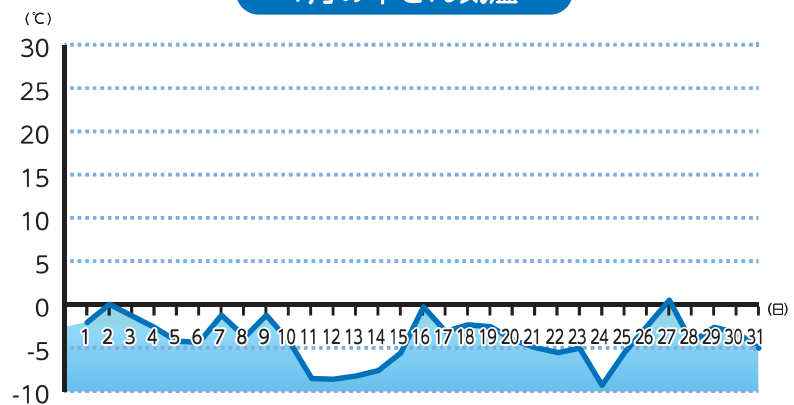
タンポポの葉

※このように、葉が地面にくっつくように広がる状態を「ロゼット」といいます。

12月の平きん気温



1月の平きん気温





マツ



サクラの実



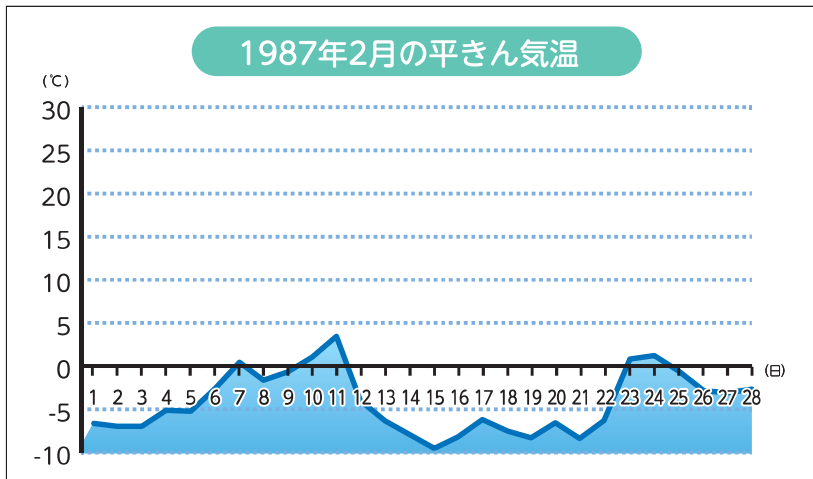
マツボックリ



サクラ

樹の芽以外 写真提供 (敬称略): 自然ウォッチングセンター

✎ 「2月の平きん気温」を30年前とくらべてみましょう。どんなことがわかりますか？



.....

.....

.....

.....

.....

.....

.....

.....

わたしたちのくらしと生き物

「地球^{おんだん}温暖化」という言葉を聞いたことはありますか？ 平きん気温の上昇は「地球^{じょうしょう}温暖化」のしょうこの一つと言えるかもしれません。

今、わたしたちにできることは何かを考えてみましょう。

