

身の回りの生き物について調べてみよう!

1 わたしたちのくらしと生き物


虫や植物、身の回りの生き物をさがしてみましよう。

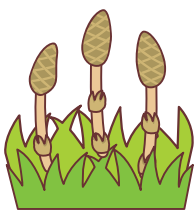
(1) 春は、どんな虫や植物が見つけれられるでしょうか

 見つけた生き物の絵をかき入れてみましょう。

かんさつ
〈観察のポイント〉

- くらべてみよう!
色、形、大きさは?
- 虫めがねを使ってみよう!
こまかなところは?
- 予想してみよう!
夏になったら?

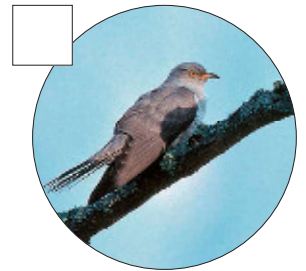
 見つけたら、□に
○をかきましょう。



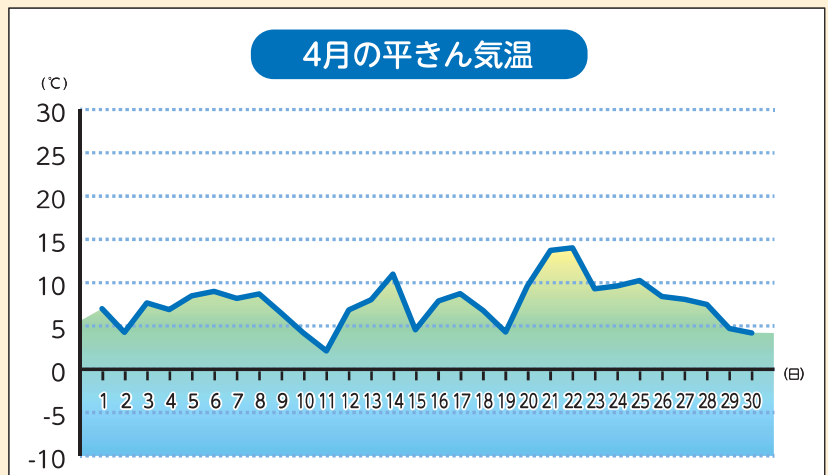
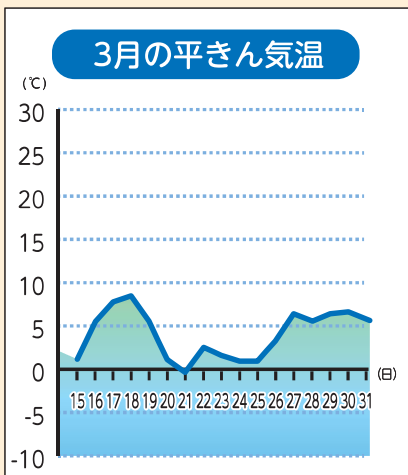
札幌の花 スズラン

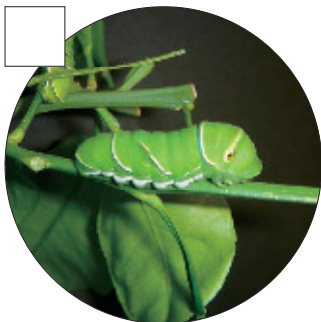


札幌の木 ライラック

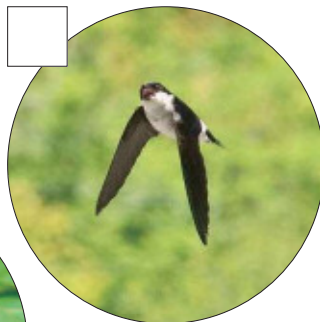


札幌の鳥 カッコウ





ナミアゲハ



ツバメ

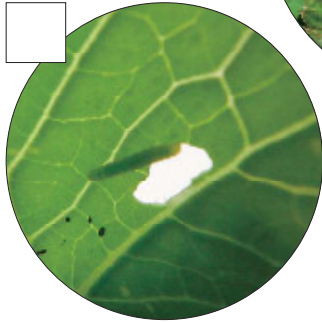
この写真はイワツバメです。



サクラ



キアゲハ



モンシロチョウ



ふきのとう



月 日
サクラが咲いて
いるのを見ました。

もともと日本にあるタンポポは①～③のうちどれでしょう？



① セイヨウタンポポ



② エゾタンポポ



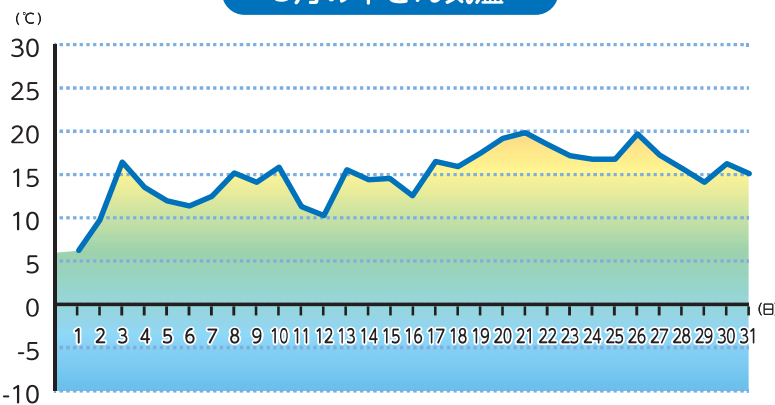
③ ブタナ

エゾタンポポ、ブタナ 写真提供 (敬称略): 自然ウォッチングセンター

こた
え

3つともしていますが、もともと日本にあるタンポポ(「在来種」といいます。)は、②です。
①と③は、「外来種(帰化種)」と言って、海外から持ちこまれたタンポポです。

5月の平きん気温



6月の平きん気温

