

1 たのしい学校

(1) 学校のまわりは どんなどころ？

① 学校のまわりを 見てみよう

学校のまわりには、しぜんがたくさんあるね。

花をそだてているよ。
大切にそだててね。



✎ どんな花をそだてているのかな？

どうぶつをかっているよ。
やさしくしようね。



✎ どうなどうぶつをかっているのかな？

たくさんの木があるね。
みどりがあると気持ちがいいよね！

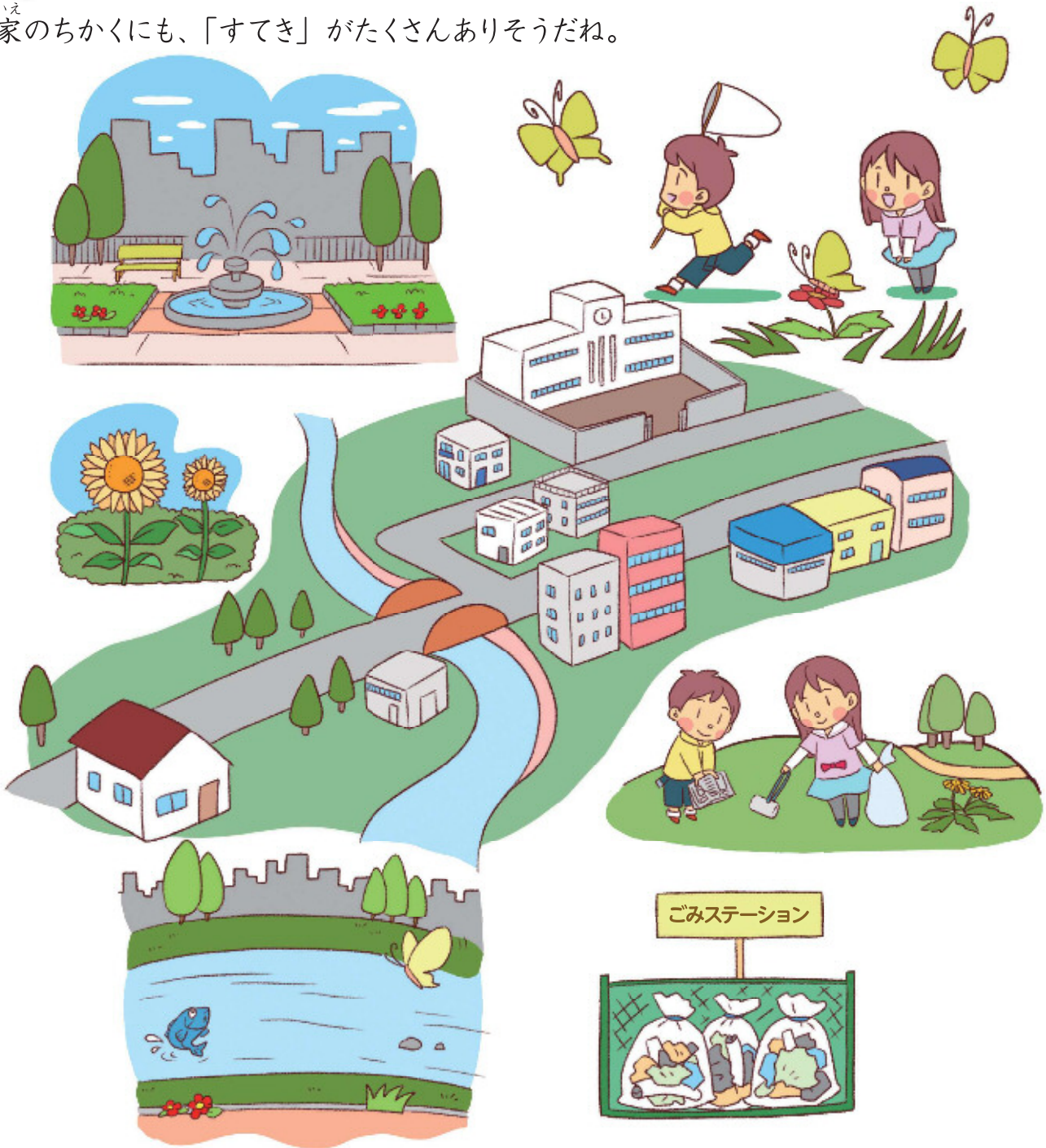


✎ どんな木があるかな？

学校のまわりには、しぜんがたくさん！ みんなで大切にしているんだね。

② つうがくろのようすを見てみよう

いえ
家のちかくにも、「すてき」がたくさんありそうだね。



 いえ
家のまわりの「すてき」をさがしてみよう！

.....

.....

.....

.....