

3 地盤沈下に関する測定結果

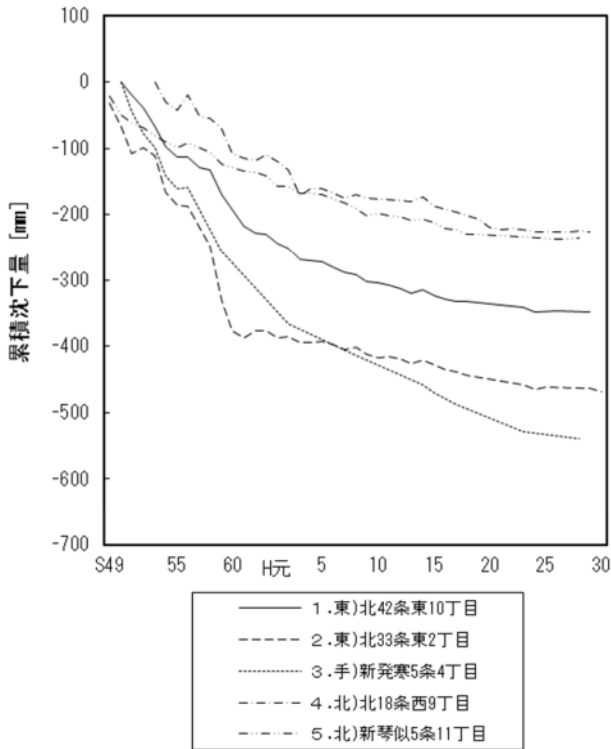


図 3-3-1 低地西部

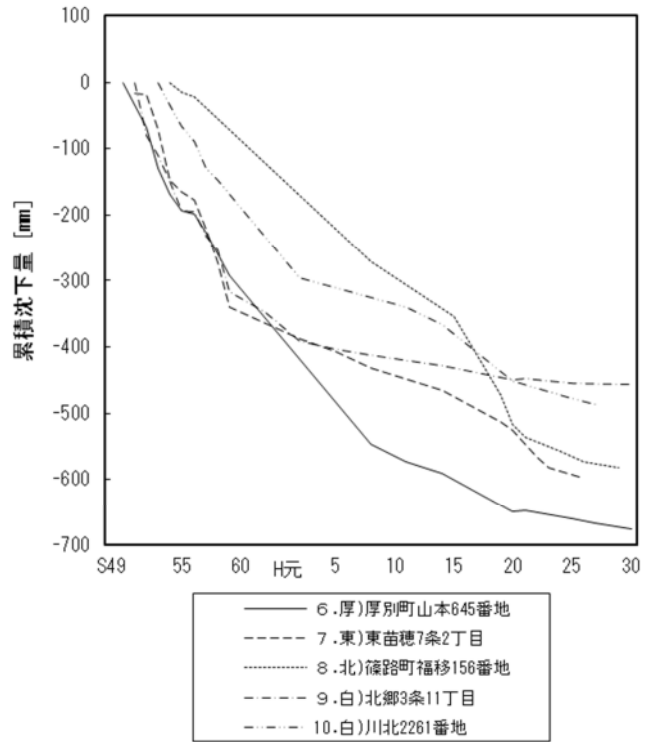


図 3-3-2 低地東部

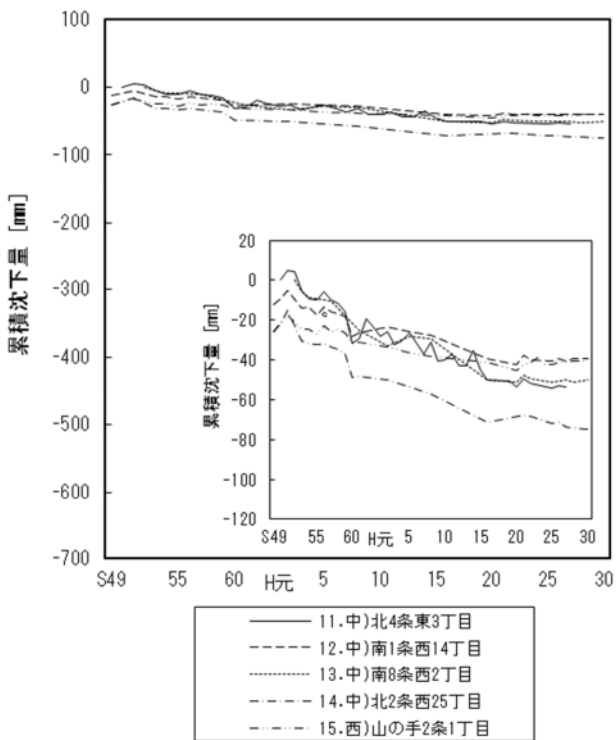


図 3-3-3 扇状地部

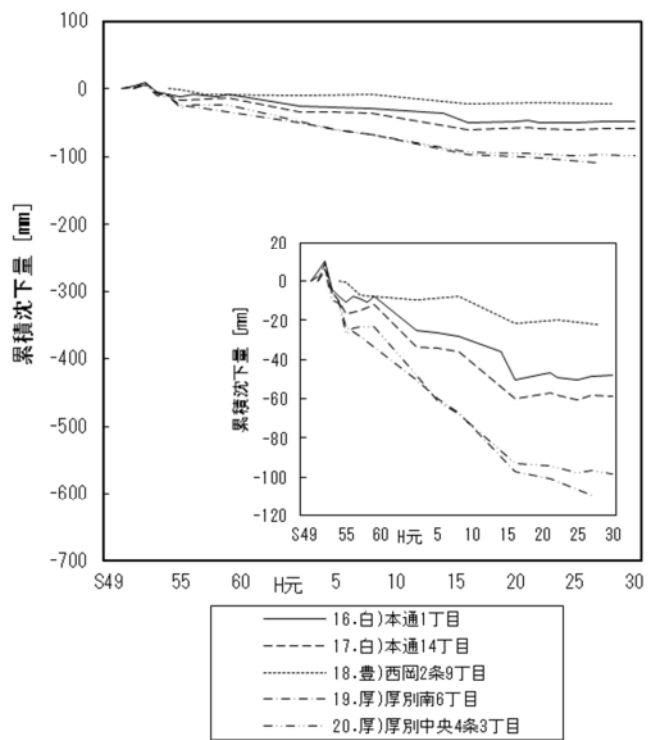


図 3-3-4 台地・丘陵部

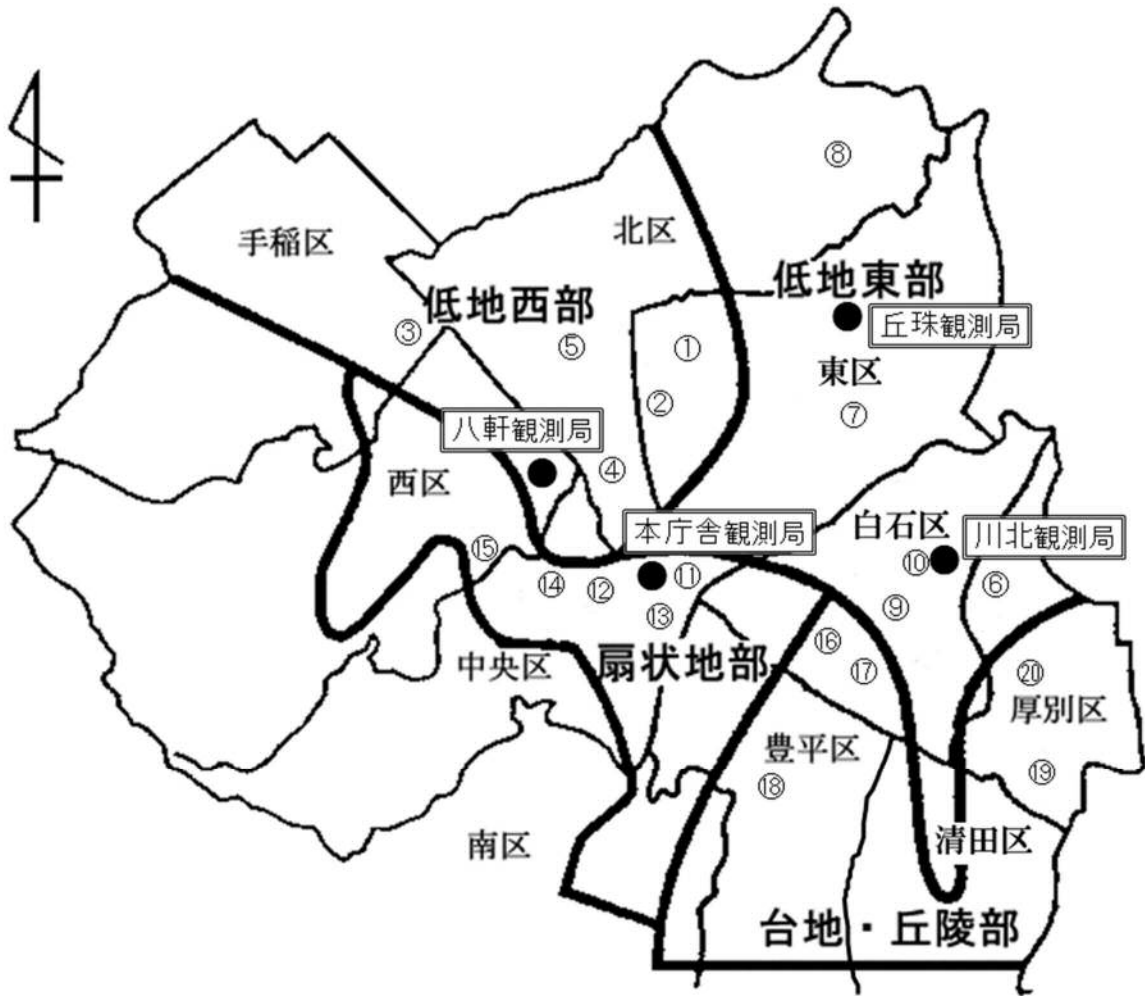


図 3-3-5 観測地点

(地点番号①～⑳は図 3-3-1～3-3-4 の 1～20 と対応している。)

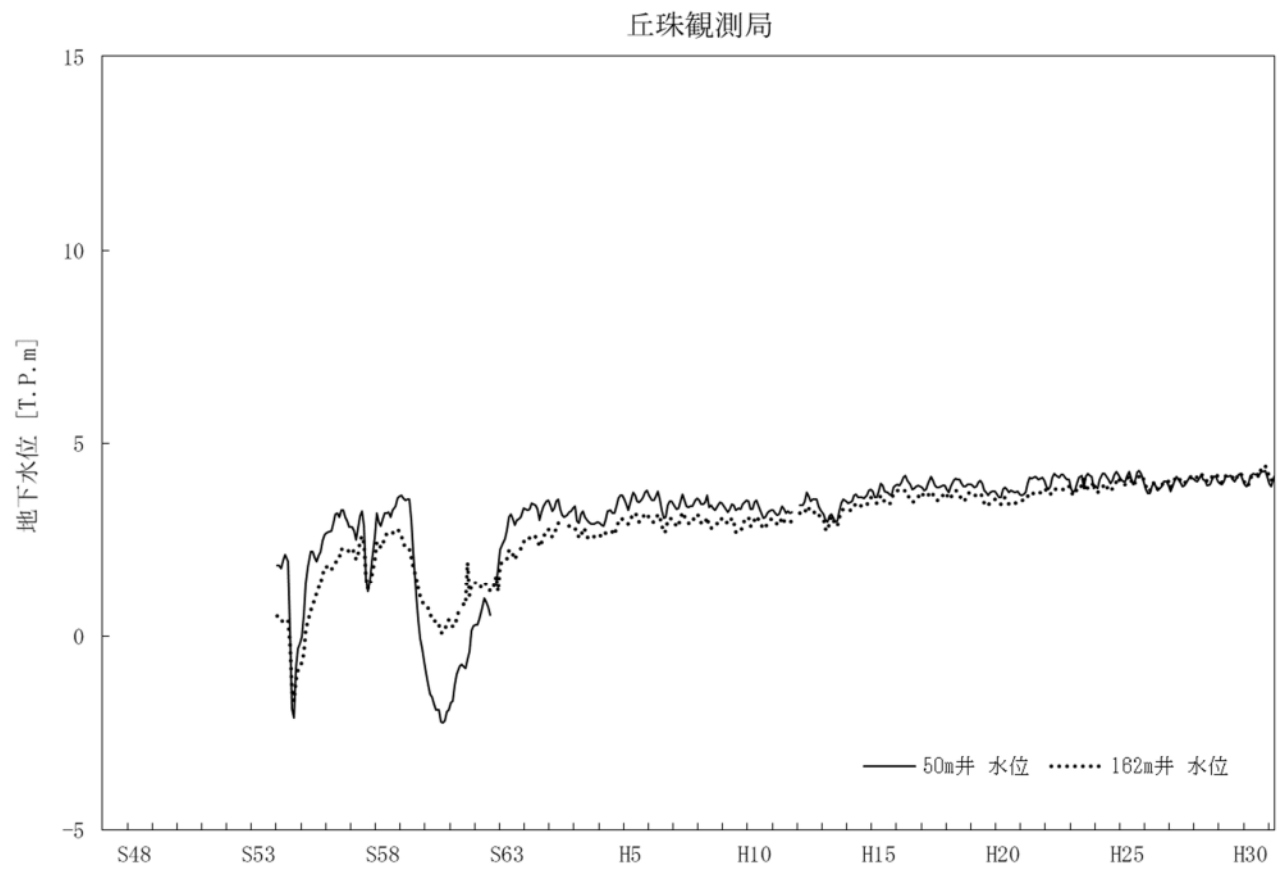
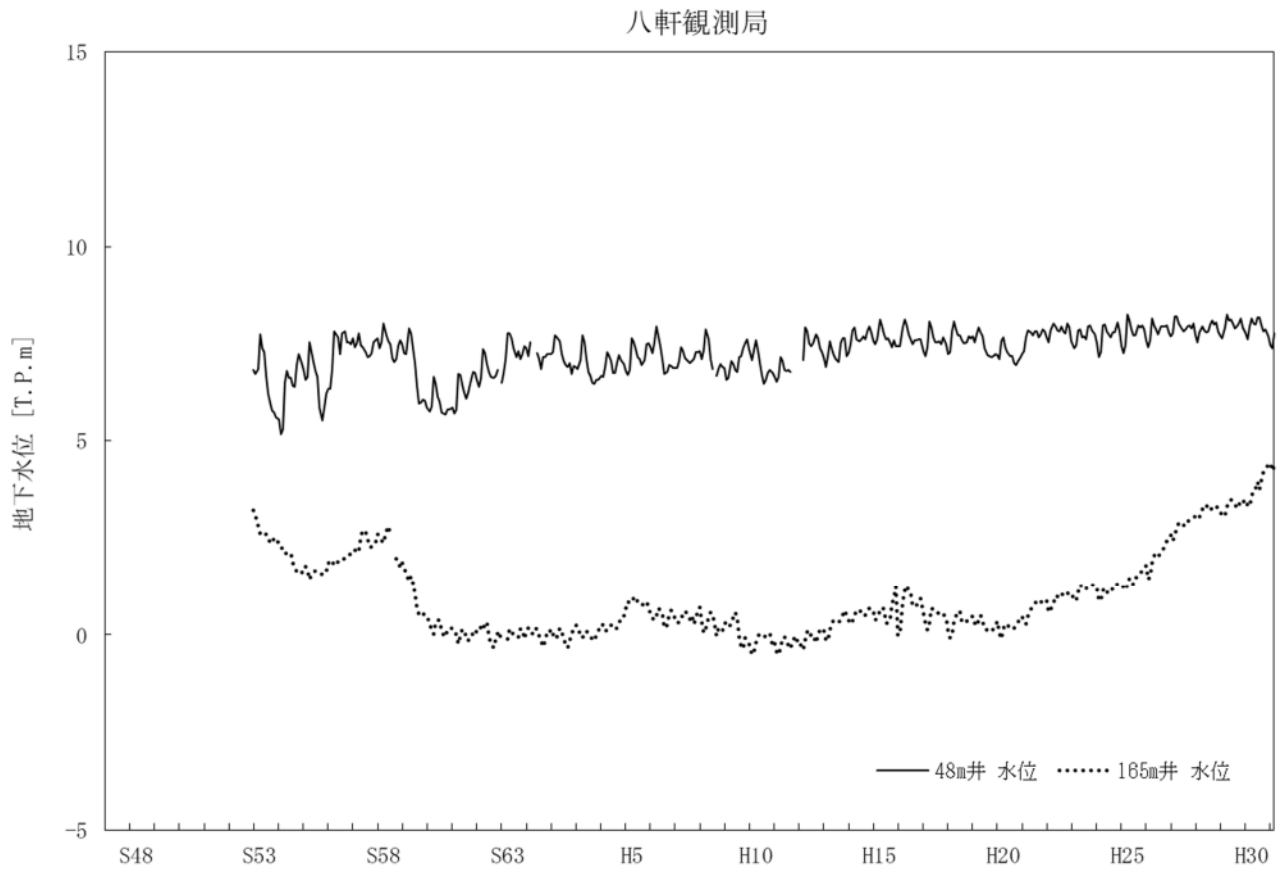
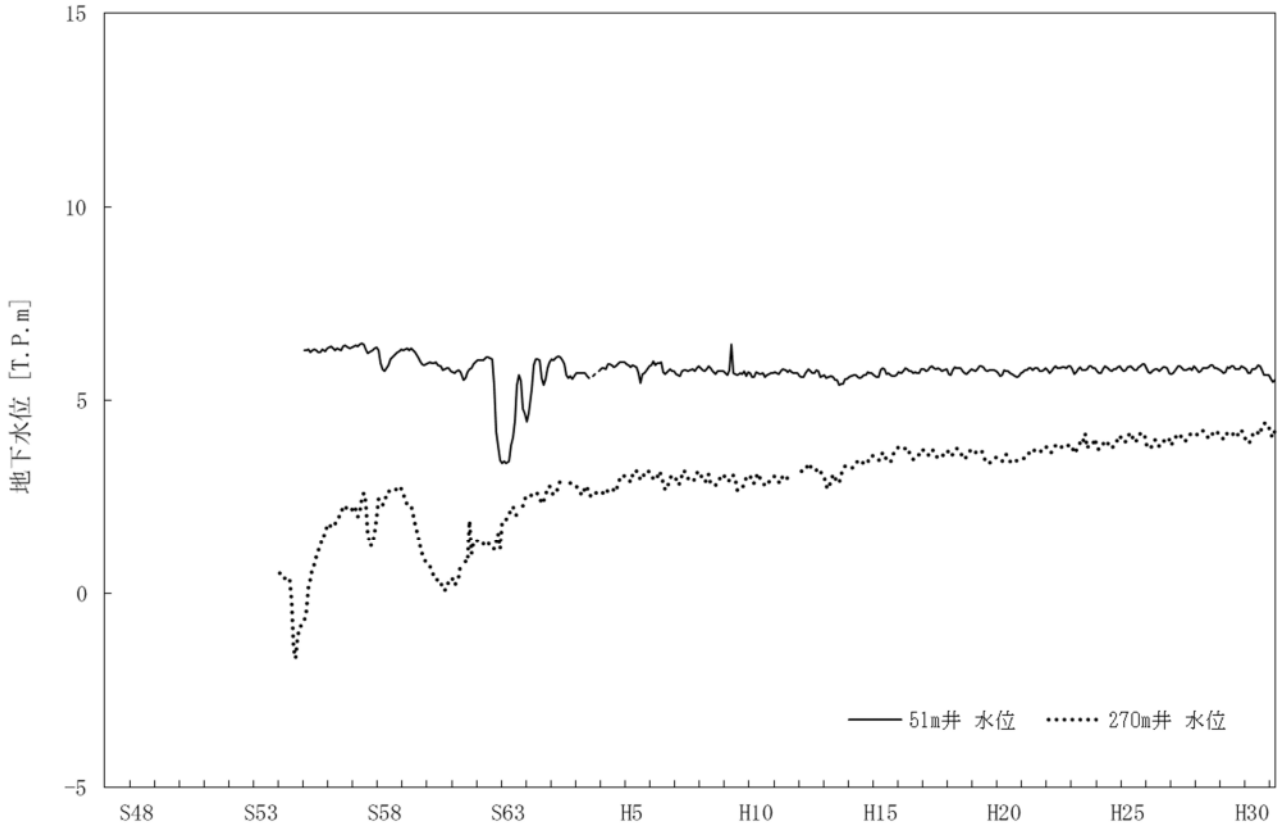


図 3-3-6 地盤沈下観測局における地下水位の変動状況 (1)
 (地下水位は、東京湾の平均海面からの高さを示す。)

川北観測局



本庁舎観測局

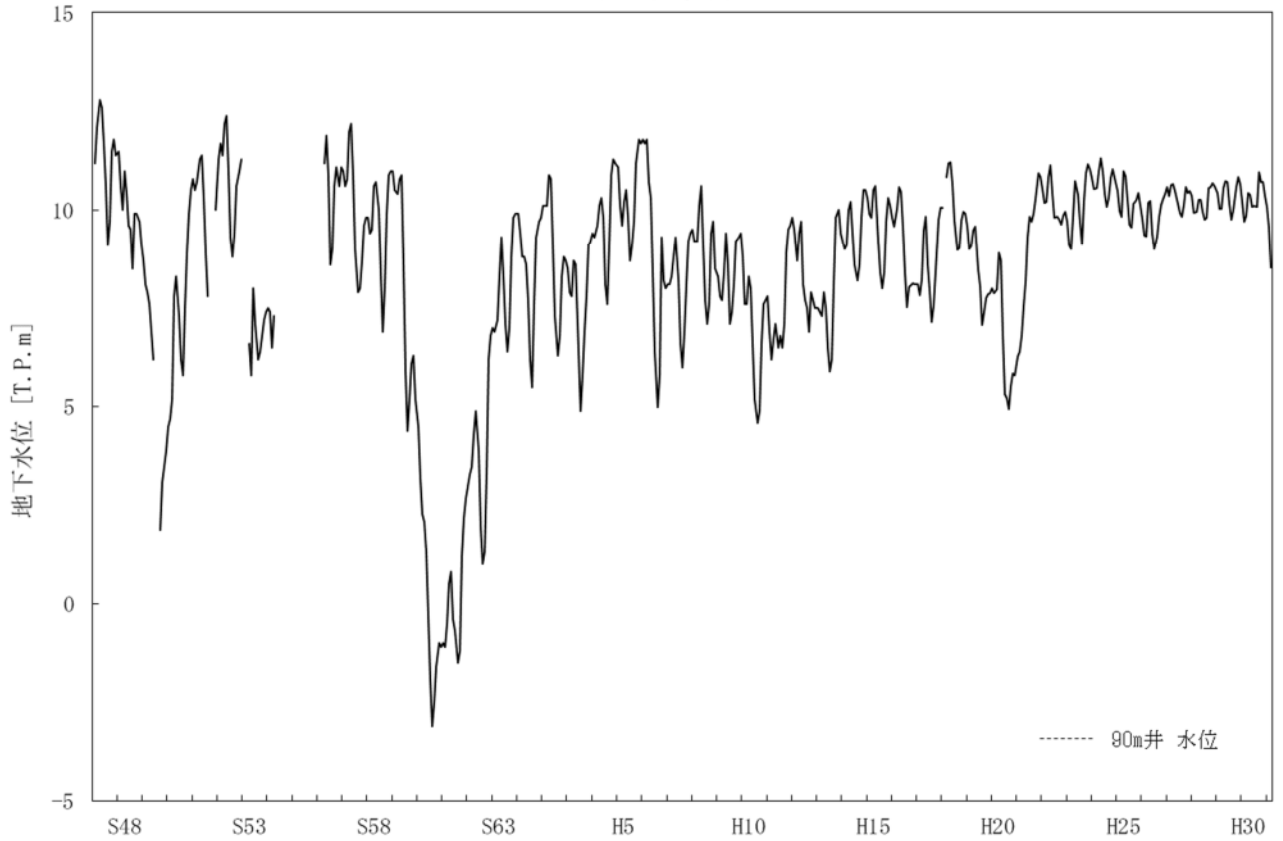


図 3-3-6 地盤沈下観測局における地下水水位の変動状況 (2)
(地下水水位については、東京湾の平均海水面からの高さを示す。)

