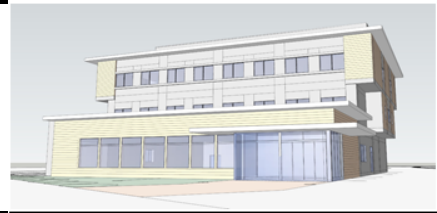


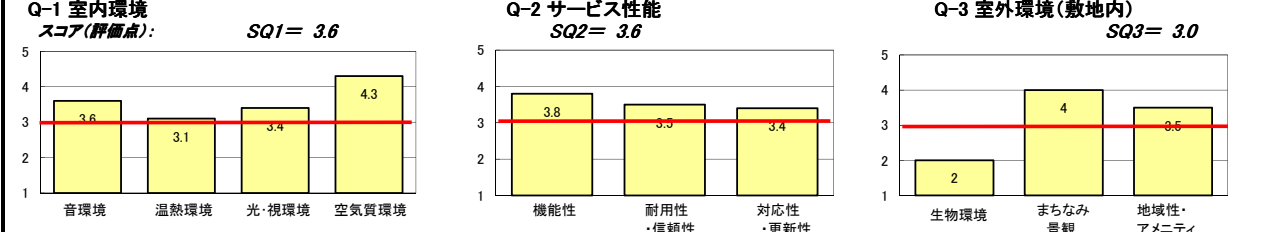
**(1) 建物概要**

建物名称	(仮称)篠路はまなすクリニック	敷地面積	8,255 m <sup>2</sup>
建物用途	病院	建築面積	969 m <sup>2</sup>
建設地	札幌市北区篠路4条9丁目162-10	延床面積	2,248 m <sup>2</sup>
気候区分	地域区分 I	階数	地上4F
地域・地区	指定なし	構造	RC造
竣工年	2015年3月 予定	平均居住人員	60 人
		年間使用時間	8,760 時間/年

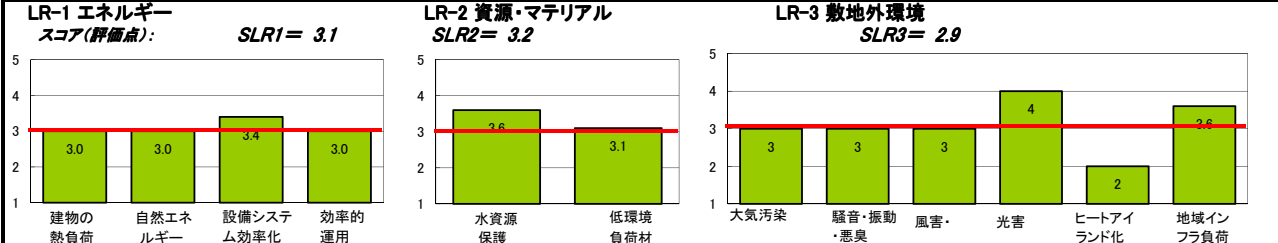


**(2-1) 環境性能評価結果 (バーチャート)**

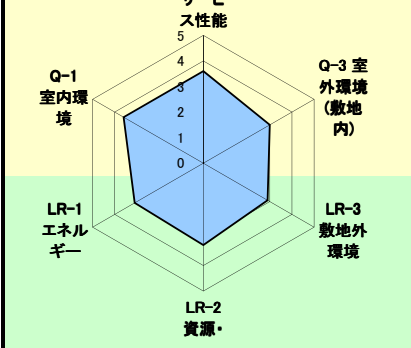
**Q 建築物の環境品質・性能 (居住環境のアメニティを向上させる性能評価) SQ= 3.4**



**LR 建築物の環境負荷低減性 (環境負荷を低減させる性能評価) SLR= 3.1**



**(2-2) 環境性能評価結果(レーダーチャート)**



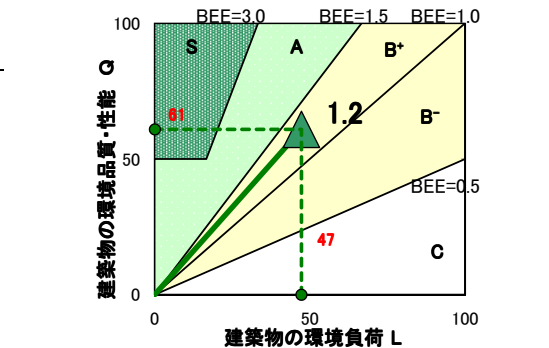
**(2-3) 環境性能効率(BEE)**

$$BEE = \frac{\text{建築物の環境品質・性能 } Q}{\text{建築物の環境負荷 } L}$$

$$= \frac{25 \times (SQ-1)}{25 \times (5-SLR)}$$

$$= \frac{60.8}{47.3} = 1.2$$

⇒ **B+**



**(3) 環境配慮概要(環境負荷低減措置その他の環境への配慮に関する措置)**

**(3-1) 重点評価項目についての環境配慮概要**

「W(Global Warming):省エネルギー・省資源」、「G(Green):緑化」、「S(Snow):雪処理」についての環境配慮

**W: 熱負荷低減のため高断熱高気密化**

(屋根、壁の断熱材厚一般の1.2倍、外側アルミサッシ+複層Low-eガラス、内窓プラスチックの二重窓)

**G: 緑保全創出制度に基づき敷地内を緑化、職員駐車場を砂利敷きとすることで地表面温度上昇や雨水浸透に配慮**

**S: 堆雪スペースの確保、出入口にはロードヒーティングを敷設**

雨水浸透施設を設置し集中豪雨時に下水への流入を抑制