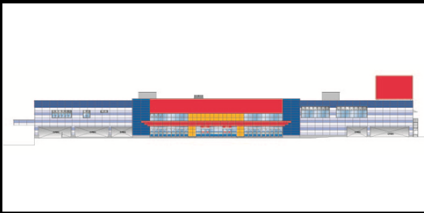


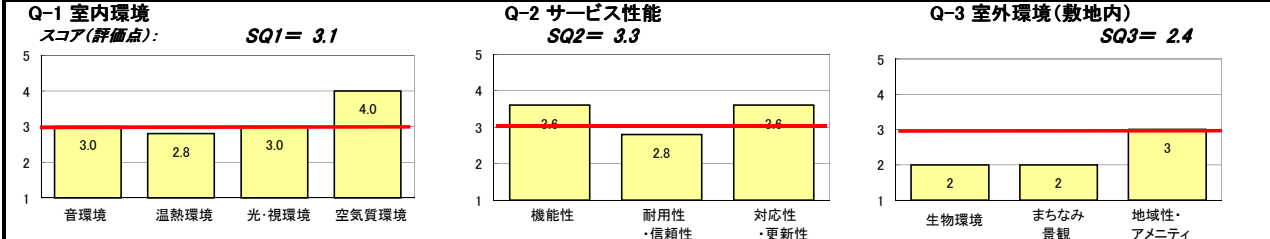
(1) 建物概要

建物名称	(仮称) ケーズデンキ厚別店 新築工事	敷地面積	14,735 m ²
建物用途	物販店	建築面積	6,897 m ²
建設地	札幌市厚別区厚別東5条8丁目1938-26	延床面積	13,439 m ²
気候区分	地域区分 I	階数	地上2F
地域・地区	準工業地域	構造	S造
竣工年	2014年9月 予定	平均居住人員	40 人
		年間使用時間	4,380 時間/年

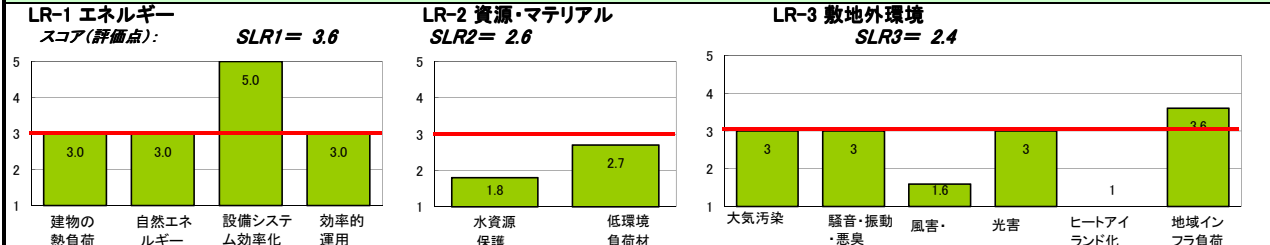


(2)-1 環境性能評価結果 (バーチャート)

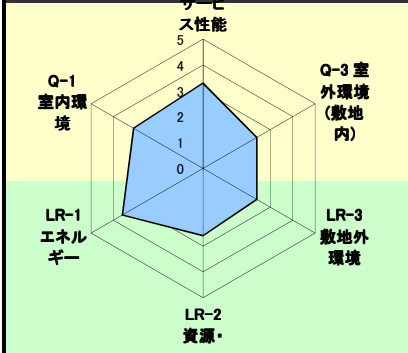
Q 建築物の環境品質・性能 (居住環境のアメニティを向上させる性能評価) SQ= 3.0



LR 建築物の環境負荷低減性 (環境負荷を低減させる性能評価) SLR= 2.9



(2)-2 環境性能評価結果 (レーダーチャート)



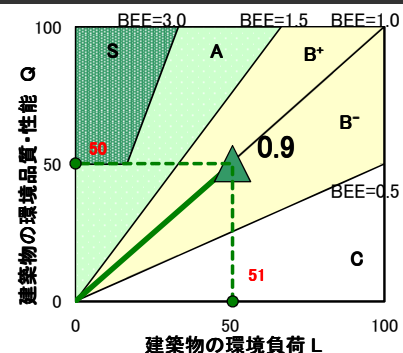
(2)-3 環境性能効率 (BEE)

$$BEE = \frac{\text{建築物の環境品質・性能 } Q}{\text{建築物の環境負荷 } L}$$

$$= \frac{25 \times (SQ-1)}{25 \times (5-SLR)}$$

$$= \frac{50.1}{50.9} = 0.9$$

⇒ B⁻



(3) 環境配慮概要 (環境負荷低減措置その他の環境への配慮に関する措置)

(3)-1 重点評価項目についての環境配慮概要

「W(Global Warming):省エネルギー・省資源」、「G(Green):緑化」、「S(Snow):雪処理」についての環境配慮

- ・省エネルギーの使用の合理化に関する基準を満たしています。
- ・札幌市緑の保全と創出に関する条例に基づいた緑化計画をしています。
- ・ポーチ、屋内駐車場部分に廃タイヤ・廃プラを再利用した、エコパータイルを使用しています。

(3)-2 その他の環境配慮事項

- ・札幌市福祉のまちづくり条例を満たしています。
- ・札幌市建築物における駐車施設の附置に関する条例を満たしています。