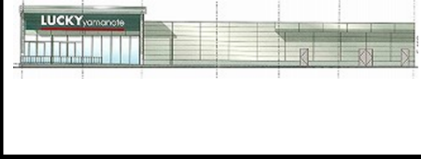


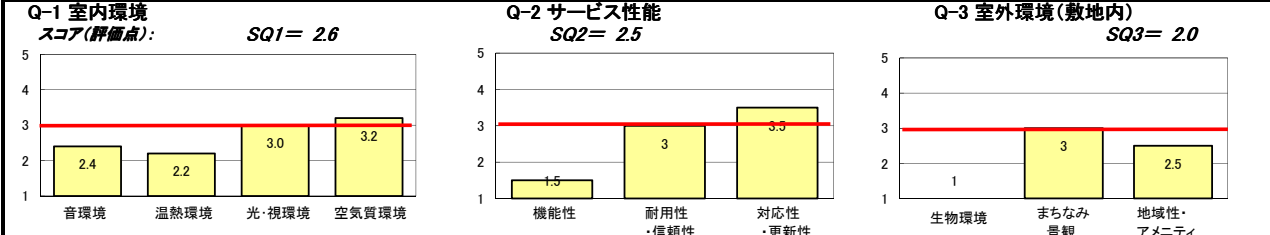
(1) 建物概要

建物名称	(仮称)ラッキー山の手店新築工事	敷地面積	6,086 m ²
建物用途	物販店	建築面積	3,081 m ²
建設地	札幌市西区山の手1条7丁目1,2,3,4,5,6,7,8	延床面積	2,931 m ²
気候区分	地域区分 I	階数	地上 1F
地域・地区	近隣商業地域、準防火地域	構造	S造
竣工年	2014年6月 予定	平均居住人員	574 人
		年間使用時間	4,380 時間/年

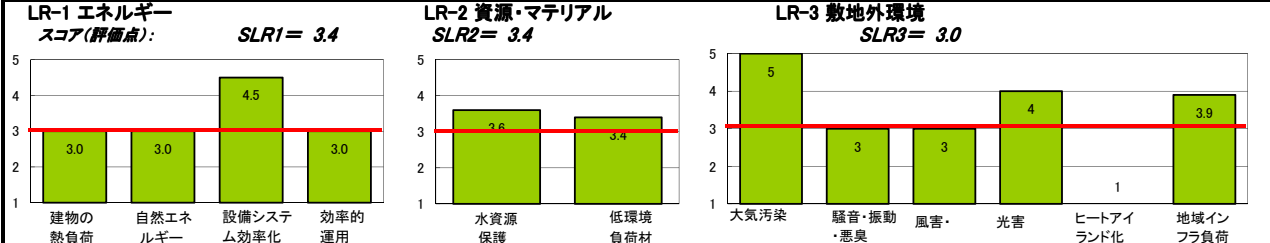


(2-1) 環境性能評価結果 (バーチャート)

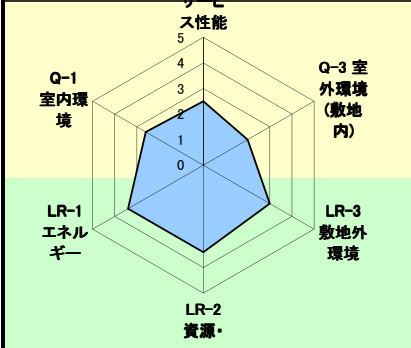
Q 建築物の環境品質・性能 (居住環境のアメニティを向上させる性能評価) SQ= 2.4



LR 建築物の環境負荷低減性 (環境負荷を低減させる性能評価) SLR= 3.3



(2-2) 環境性能評価結果(レーダーチャート)



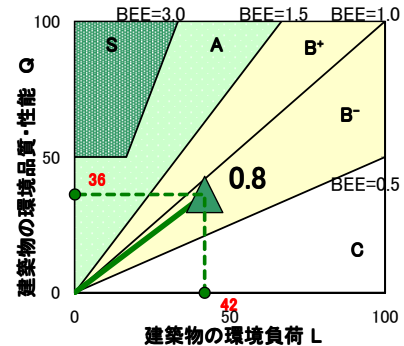
(2-3) 環境性能効率(BEE)

$$BEE = \frac{\text{建築物の環境品質・性能 } Q}{\text{建築物の環境負荷 } L}$$

$$= \frac{25 \times (SQ-1)}{25 \times (5-SLR)}$$

$$= \frac{36.1}{41.9} = 0.8$$

⇒ B⁻



(3) 環境配慮概要(環境負荷低減措置その他の環境への配慮に関する措置)

(3-1) 重点評価項目についての環境配慮概要

「W(Global Warming):省エネルギー・省資源」、「G(Green):緑化」、「S(Snow):雪処理」についての環境配慮

- ・窓・外壁・屋根に断熱性能の高い部材を取り入れている。
- ・高効率照明器具、高効率エアコンを採用している。
- ・敷地内に緑地を確保している。
- ・雪対策として、ロードヒーティングを取り入れ、敷地外へ雪を出さないよう配慮している。

- ・適切な量の駐車・駐輪スペースを確保している。