



無駄をなくそう!

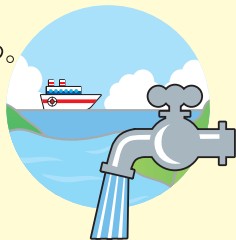
省資源・省エネルギーに取り組もう



✓ 水を大切にしよう

生活に欠かせない水は、自然がもたらす大切なめぐみの一つ。無駄遣いを控えたり、川や海を汚さないようにしましょう。

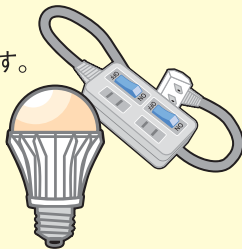
✎ 水の節約。あなたが取り組んでいることを書いてみよう。



✓ 節電を心がけよう

温暖化の進行は、多くの生き物の生息環境を悪化させます。節電の取組は、生き物たちを守ることに繋がります。

✎ 電気の節約。あなたが取り組んでいることを書いてみよう。



✓ 公共交通機関や自転車を利用しよう

自家用車の利用を控えることは、二酸化炭素の排出を抑制する地球温暖化対策の大切な取組の一つです。

✎ ポロクルを知っていますか? 調べてみよう。



食品を買いすぎない・作りすぎないようにしよう

食材は使い切り、食べ残しなどの食品廃棄物を減らすことで、大切な資源の無駄遣いをなくそう。



例えば大根。どんな料理でアレンジすると使い切れるか考えてみよう。

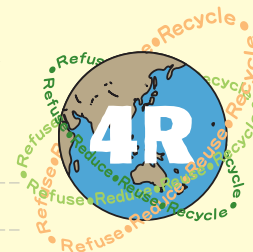


4Rに取り組もう

リフューズ(ごみを出さない)、リデュース(ごみを減らす)、リユース(くりかえし使う)、リサイクル(再生利用する)の4Rに努め、限りある資源を大切にしよう。



実行している4Rをそれぞれ1つずつ書き出してみよう。



教えて!
カッコー先生!

間伐と日本の森林



日本には、昔から木材を育ててきた森が多くあります。このような森では、丈夫な木を育てるため、生長とともに混みすぎた木の一部を間引く「間伐」を行う必要があります。間伐を行わないと、木の根の張りが弱く、細い木の多い森となり、水を蓄えたり、土砂崩れを防いだり、温暖化の原因となる二酸化炭素を吸収するといった本来の森林の機能を発揮できなくなってしまいます。日本は、国土の2/3を森林が占める世界有数の森林国ですが、木材自給率は30%弱と海外から大量に木材を輸入しています。安い輸入材に押され、国内では間伐が行われず荒れたまま放置された森林が問題になる一方で、世界では違法伐採や乱獲による森林破壊が問題となっています。間伐材をはじめ国産材を積極的に使うことは、日本の森林を育てるだけでなく、世界の森林を守ることに繋がります。

いきものクイズ

Q4

ヤマメという魚には、一生、川で過ごすものと、海で生活して再び川に戻ってくるものがあります。海に下ったヤマメは別の名前ですが、その名前は次のどれでしょうか?

- A サクラマス
- B アメマス
- C ベニザケ

いくつ正解するか挑戦してみよう!
答えは、14・15ページにあるクッキー!

