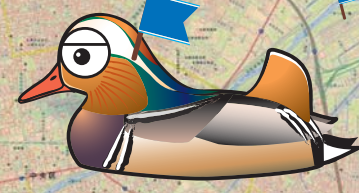
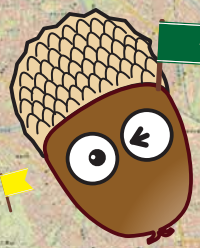
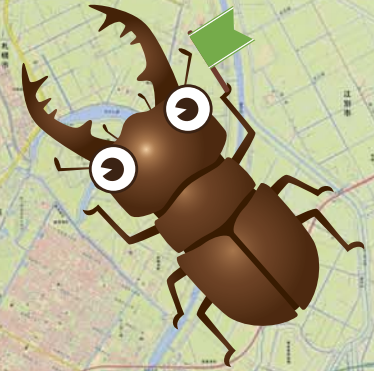
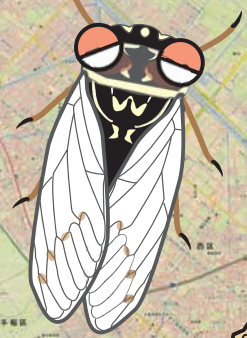




さっぽろ 生き物さがし 2020



じっしきかん
実施期間

2020年 6月19日(金) ~ 9月30日(水)

報告締切 10月7日(水)【必着】

札幌で見られる生き物の一斉調査
の参加者を募集します!

新型コロナウイルスに関する緊急事態宣言が解除されました(5月25日)。感染防止に配慮しつつ、身近な自然の報告をしてください!

背景図は地理院タイルを加工して使用

6月1日(月)から受付開始!

写真もとれたら送ってね!

たくさん報告してね!



① 申し込み → ② しらべる → ③ 報告する → 結果まとめ

メール、ファクスまたは郵便でお申し込みください。「手引き」と「報告シート」、「ミニ図鑑」をお送りします(ホームページでも入手可)。

市内の大きな公園、山や水辺などで、調査対象の生き物をさがしてください。

参加者にはもちろんミニ図鑑を差し上げます。見分け方もっているよ。

「報告シート」に調査結果を書いて、ホームページから入力、またはメール、ファクス、郵便で事務局に送ってください。

参加者には、結果をまとめたニュースレター記念品をプレゼント。ホームページにも結果を掲載します。

★ ホームページ
<http://www.city.sapporo.jp/kankyo/biodiversity/chosa/O2chosa.html>
ホームページからも結果を送ったり、分布マップを見ることができます。

電子メール sapporo-ikimono@cho.co.jp
(事務局あて)

○さっぽろ生き物さがし2020事務局(さっぽろ自然調査館内)

○主催 札幌市環境局 環境共生担当課

〒004-0051 札幌市厚別区厚別中央1条7丁目1-45山岸ビル3階
電話 011 (892) 5306 ファクス 011 (892) 5318 (担当: 渡辺・丹羽)

〒060-8611 札幌市中央区北1条西2丁目 札幌市役所本庁舎12階
電話 011 (211) 2879 ファクス 011 (218) 5108



くわしくは「手引き」をごらんください。ホームページや札幌市環境局で配布しているほか、メールをいただければ送付します。

札幌市は、190万人がくらす大都市ですが、ヒグマのいる
 広大な森林やサケがのぼる川など、たくさんの生き物がく
 らす貴重な自然環境が残っています。

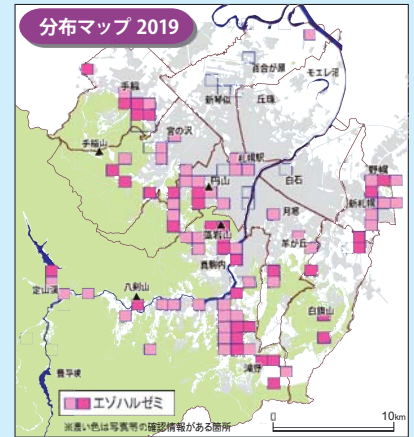
「さっぽろ生き物さがし2020」は、この札幌の自然環境の
 状況を把握することを目的に、森林や草地、水辺などの環
 境の指標となる生き物を市民みんなで調べる一斉調査です。
 みなさんからいただいた報告をもとに、札幌の生き物マッ
 プを作成します。

参加していただいた方には、結果をまとめた生き物マッ
 プと記念品をプレゼント！ また、たくさんの場所を調べた
 り、たくさんの報告をした上位チームは、ホームページ上
 で発表します。

みなさんが撮った写真もぜひお送りください。たくさん
 の方のご参加をお待ちしています。

●しらべて知りたいこと、わかること

どの生き物がどこに分布しているかをそれぞれ
 マップにします。それぞれの分布の特徴をみるだ
 けでなく、各地域の環境の良さも分かります。また、
 今後定期的に調べることで、分布が広がる種や減
 っていく種について、変化をみたいと思います。



●今回の調査対象の生き物たち ※くわしくは、「手引き」、「さっぽろ生き物ミニ図鑑」やホームページを見てください。

対象となる生き物は、次の6つのグループの動植物です（約40種類）。家の周りや公園でよく見られるものから、
 豊かな自然のある森や水辺に行かないと見つからないものまでさまざまです。いろいろな場所に行き、たくさんの
 生き物をさがしてください。※セミのなかまの調査は札幌市博物館活動センターと連携し、そちらの成果にも活かされます。

★これをさがそう！ オシドリ	★これをさがそう！ アカマルハナバチ	★これをさがそう！ エゾハルゼミ	★これをさがそう！ ミヤマクワガタ	★これをさがそう！ オニヤンマ	★これをさがそう！ オニグルミ

※写真提供 神戸崇・さっぽろ自然調査館

さっぽろ生き物さがし2020 申込用紙

■チーム名		■代表者名			
■参加予定人数	名〔一般	名 / 高校生	名 / 中学生	名 / 小学生	名 / 幼児 名〕
■代表者の連絡先		住所 〒 -			
・電子メール		・電話		・ファクス	
※過去に参加した調査に○ ⇒ 生き物さがし2016・2017・2018・2019 (チーム番号は? _____ (覚えていれば)) ・セミ調査					

- ※申込は、2020年6月1日以降、随時受け付けます。
- ※メール、ファクスまたは郵便で事務局までお送りください（メールは「参加申込」のタイトルで、上記項目を本文に書いてください）。
- ※「チーム名」は公表する場合がありますので、命名の際はご注意ください。
- ※申込の際にいただいた個人情報、本事業以外には利用しません。

電子メール sapporo-ikimono@cho.co.jp ファクス 011 (892) 5318

〒004-0051 札幌市厚別区厚別中央1条7丁目1-45山岸ビル さっぽろ自然調査館内

札幌市の生物多様性PR
 キャクター「カッコー先生」

