

札幌市徘徊認知症高齢者

SOSネットワーク



認知症になると、記憶力や判断力が低下し、道を間違えたり、自分の家がわからなくなることがあります。

札幌市徘徊認知症高齢者 SOS ネットワークは、このような認知症の方をすみやかに発見・保護し、その後地域包括支援センター等による各種相談や必要な保健福祉サービスの情報提供等を行い、認知症になっても地域で安心して暮らせるよう支援するものです。

SOS ネットワーク利用の仕方



お年寄りの行方がわからなくなった時は、すぐに居住地を管轄する下記の警察署に電話で連絡してください。

警察署では別紙の内容を聞きますので、項目順にお話ください。

※連絡は居住地を管轄する下記の警察署へしてください。

中央警察署 **生活安全第1課** **電話 242-0110**
(中央区に居住の方～一部南、西警察署管轄の地域もあります。)

北警察署 **生活安全課** **電話 727-0110**
(北区に居住の方)

東警察署 **生活安全課** **電話 704-0110**
(東区に居住の方)

白石警察署 **生活安全課** **電話 814-0110**
(白石区に居住の方)

厚別警察署 **生活安全課** **電話 896-0110**
(厚別区に居住の方)

豊平警察署 **生活安全課** **電話 813-0110**
(豊平区、清田区に居住の方)

南警察署 **生活安全課** **電話 552-0110**
(南区に居住の方)

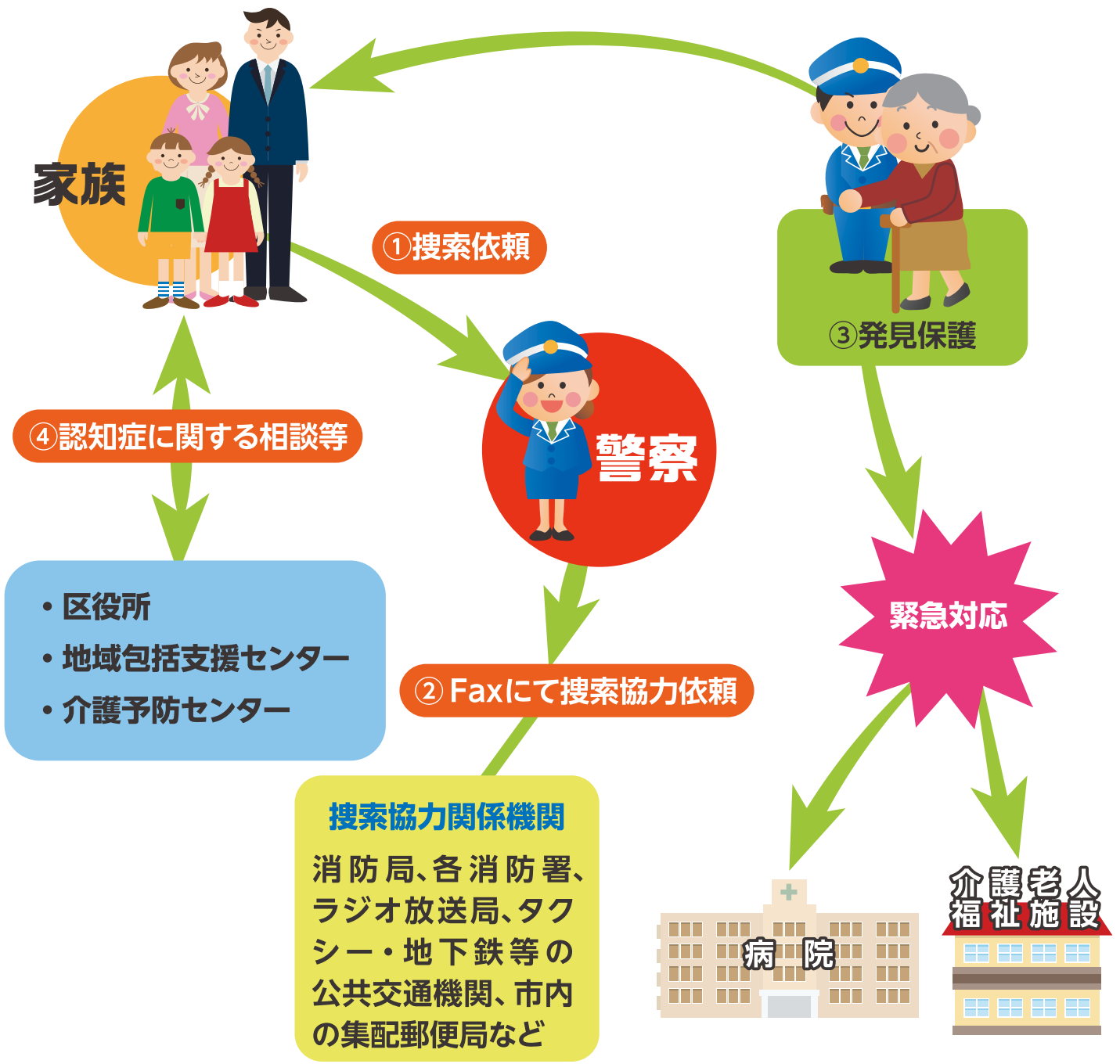
西警察署 **生活安全課** **電話 666-0110**
(西区に居住の方)

手稲警察署 **生活安全課** **電話 686-0110**
(手稲区に居住の方)

認知症に関する相談にのってほしいとき

- 札幌市認知症コールセンター …(電話 206-7837) 10:00~15:00
- 精神保健に関する専門的相談 …札幌市精神保健福祉センター (電話 622-0556)
- 認知症の正しい理解と家族の相談 …札幌認知症の人と家族の会 (電話 281-2969 火・水曜日)
- 介護に関する総合的な相談 …**地域包括支援センター** (連絡先は最後の一覧表をご覧ください。) **介護予防センター**

徘徊認知症高齢者SOSネットワークの仕組み

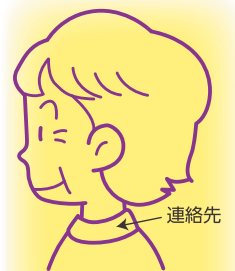


認知症の方の介護について

40歳以上の認知症の方で、介護保険の要介護認定を受けると、デイサービスやショートステイなど介護保険サービスを利用できます。要介護認定の申請などについては、お近くの地域包括支援センター等にご相談下さい。ご家族だけで頑張りすぎず、介護保険サービスも上手に活用しましょう。

家族の方へのお願い

- 親戚、友人等の思い当たる所に確認し、見つけたときの連絡をお願いします。
- 認知症高齢者は、前に住んでいた所、一度行ったことがある所に行くことが多いので心当たりを探してみましょう。
- 普段から、衣類等に名前と連絡先を記入したものを付けておきましょう。
- 事前に近所の人への協力を依頼しておきましょう。



- ◎エリの表には、「連絡先」とだけ記入
- ◎エリの裏に、必要事項を記入

地域包括センター(27カ所) 介護予防センター(53カ所)

区	名称	担当地区(まちづくりセンター)	電話番号
中央	第1地域包括支援センター	下記の地区すべて	209-2939
	介護予防センター大通公園	本府・中央 西創成 大通・西桑園	271-1294
	介護予防センター北一条	東北 苗穂 東 豊水	251-1340
	第2地域包括支援センター	下記の地区すべて	520-3668
	介護予防センター円山	南円山 円山	633-6056
	介護予防センター宮の森	宮の森	611-7741
	第3地域包括支援センター	下記の地区すべて	205-0537
	介護予防センター曙・幌西	曙 幌西	633-6055
	介護予防センター旭ヶ丘	山鼻	532-6110
	北	第1地域包括支援センター	下記の地区すべて
介護予防センター新道南		鉄西 幌北 北	707-4129
介護予防センター新琴似		新琴似	769-2800
第2地域包括支援センター		下記の地区すべて	736-4165
介護予防センター百合が原		麻生 太平百合が原	774-3333
介護予防センター茨戸		拓北・あいの里	773-6110
介護予防センター篠路		篠路	770-6161
第3地域包括支援センター		下記の地区すべて	214-1422
介護予防センター新川・新琴似西		新川 新琴似西	764-2232
介護予防センター屯田		屯田	774-3740
東	第1地域包括支援センター	下記の地区すべて	711-4165
	介護予防センターなえぼ	鉄東 苗穂東	782-7010
	介護予防センター北光	北光	752-6110
	介護予防センター北栄	北栄	751-1294
	第2地域包括支援センター	下記の地区すべて	781-8061
	介護予防センター元町	元町	784-0808
	介護予防センター伏古本町	伏古本町	781-1100
	介護予防センター東苗穂	札苗	789-6050
	第3地域包括支援センター	下記の地区すべて	722-4165
	介護予防センター栄町	栄西	748-8484
介護予防センター栄・丘珠	栄東 丘珠	786-0030	
白石	第1地域包括支援センター	下記の地区すべて	864-4614
	介護予防センター白石中央	白石	864-5535
	介護予防センター下川	北東白石	875-6810
	第2地域包括支援センター	下記の地区すべて	837-6800
	介護予防センター菊水	東札幌 菊水	820-1365
	介護予防センター菊の里	北白石 菊の里	879-6012
	第3地域包括支援センター	下記の地区すべて	860-1611
	介護予防センター本通	東白石 白石東	861-6110

区	名称	担当地区(まちづくりセンター)	電話番号
厚別	第1地域包括支援センター	下記の地区すべて	896-5077
	介護予防センター厚別西 厚別東	厚別西 厚別東	896-5019
	介護予防センターもみじ台	もみじ台	898-8660
	第2地域包括支援センター	下記の地区すべて	375-0610
	介護予防センター厚別中央 青葉	厚別中央 青葉	896-1475
	介護予防センター大谷地	厚別南	894-6110
豊平	第1地域包括支援センター	下記の地区すべて	841-4165
	介護予防センター美園	豊平 美園	817-1294
	介護予防センター中の島	平岸 中の島	813-3311
	第2地域包括支援センター	下記の地区すべて	836-6110
	介護予防センター西岡	西岡	581-3000
	介護予防センター東月寒・福住	福住 東月寒	852-8830
清田	第3地域包括支援センター	下記の地区すべて	854-7777
	介護予防センター月寒	月寒	857-6110
	介護予防センター南平岸	南平岸	584-1325
	第1地域包括支援センター	下記の地区すべて	888-1717
	介護予防センター北野・平岡	北野 平岡	885-1230
	第2地域包括支援センター	下記の地区すべて	887-5588
南	介護予防センター清田・里塚・美しが丘	清田 里塚・美しが丘	885-7119
	介護予防センター清田中央	清田中央	882-5322
	第1地域包括支援センター	下記の地区すべて	867-0710
	介護予防センター石山・芸術の森	石山 芸術の森	592-7622
	介護予防センター澄川	澄川	598-1295
	第2地域包括支援センター	下記の地区すべて	572-6110
西	介護予防センター定山溪	簾舞 藤野 定山溪	598-3311
	介護予防センターもいわ	藻岩(藻岩・南沢)	578-4525
	第3地域包括支援センター	下記の地区すべて	588-6510
	介護予防センター真駒内 藻岩下	真駒内 藻岩下	581-1294
	第1地域包括支援センター	下記の地区すべて	611-1161
	介護予防センター八軒	八軒 八軒中央	624-7026
手稲	介護予防センター山の手・琴似	琴似二十四軒 山の手	631-6110
	第2地域包括支援センター	下記の地区すべて	661-3929
	介護予防センター西町	西町	663-2558
	介護予防センター西野	西野	668-3300
	第3地域包括支援センター	下記の地区すべて	671-8200
	介護予防センター発寒北 発寒	発寒北 発寒	666-6855
手稲	第1地域包括支援センター	下記の地区すべて	695-8000
	介護予防センターまえだ	前田	685-3141
	介護予防センター新発寒・富丘・西宮の沢	新発寒 富丘西宮の沢	683-5561
	第2地域包括支援センター	下記の地区すべて	686-7000
	介護予防センター中央・鉄北	手稲 手稲鉄北	682-1294
	介護予防センター稲穂金山 星置	稲穂金山 星置	685-8366