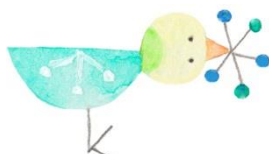


## 端本佑里さん(看護師)

2018 年度入職  
弘前大学卒業

4 階東病棟勤務  
(循環器内科・臨時入院病棟)



### Q. 市立札幌病院を就職先に選んだ理由は？

大学の病院説明会で聞いた理念の「心の通う看護」という言葉に惹かれました。また、教育方針にも惹かれ、優しく、確かな技術を持った看護師になるため市立札幌病院を選びました。

### Q. 看護をしていてうれしい！と思うときはどんな時？

一番は患者さんに「ありがとう」と言われるときです。患者さんに名前を覚えてもらったり、自分の指導した内容を覚えていると言ってもらえたことが嬉しかったです。また、ずっと寝たきりだった患者さんが歩けるようになったのを見たとき嬉しく感動しました。

### Q. 働いていて不安なとき、困ったときはどうやって乗り越えたの？

プリセプターに悩みを打ち明けたり、相談して励ましの言葉をもらっていました。また部署には同期がいなかったこともあり、2年目3年目の先輩が声をかけてくれて、話を聴いてくれたことで乗り越えていきました。

### Q. 入職してどうですか？

思っていた以上に忙しく、常に命と向き合うプレッシャーを日々感じています。マニュアル化されている看護技術より、安全に看護が提供できる環境と感じています。4階東病棟は、患者の状態変化が目まぐるしく、小さな変化が大きな変化に繋がることが多いです。でも、教育熱心な先輩も多く、相談しやすいため安心して看護が行なえていると思います。自分のスキルを磨くことができる部署だと思います。

### 就職を考えている看護学生さんに一言

市立札幌病院は教育熱心な先輩がたくさんいて、基礎から根拠ある看護を学ぶことができます。今はテストや実習が忙しいと思いますが、その知識を臨床でもたくさん活かされると思います。頑張ってください。