

PET/CT 稼動とご利用状況のご紹介

放射線部長 貴志 孝行

本年 4 月 1 日より PET/CT が稼動しております。今回導入致しました装置は、従来型に比べ高感度、高画質を両立させた最新型装置であり実際の画像の紹介と、ご利用状況についてご紹介させていただきます。

現在までの検査依頼件数は 100 件を超え、検査目的としては主に、再発診断、転移検索、治療効果判定、病期診断、生存能評価などとなっております。

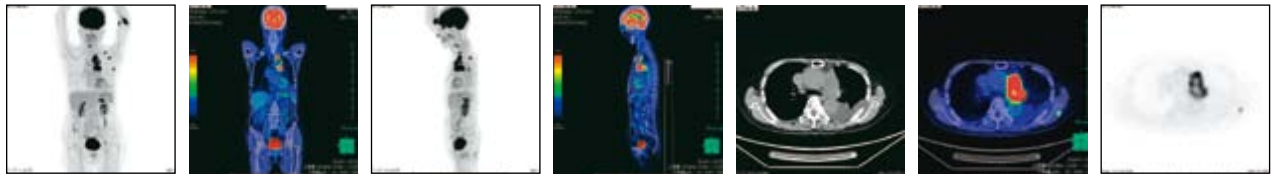
主な依頼科様は、血液内科、呼吸器内科、放射線治療科、形成外科、消化器内科、呼吸器外科、産婦人科などですが、その他の診療科様にも幅広くご依頼を受けております。

画像品質につきましては、1.8mm の空間分解能を有し、臨床上 5mm 程の集積（大きさ）があれば検出可能となっております、ご依頼診療科医師より高評価を頂いております。

以下に当院で撮影された一例をご紹介させていただきます。



GE Discovery PET/CT710 Q.Suite Vision



MIP 冠状断画像

PET/CT 冠状断画像

MIP 矢状断画像

PET/CT 矢状断画像

CT 横断画像

PET/CT 横断画像

PET 横断画像

(左肺門部、左背部、左肘部、左腹部、左股部に局所高集積あり)

検査時間は、薬剤注射後の安静時間を含め 2～3 時間となりますが、撮影時間は 30 分程で全身の検査が完了致します。また、呼吸同期撮影機能も備えており、胸部領域の撮影も息止めすることなく行うことができますので、連携病院様からのご依頼をお待ちしております。

当院では、PET/CT 他、320 列 CT、3.0 テスラ MRI も導入済みで、その他の検査画像も含め画像サーバーで一元管理しております。すでに稼動しております「すずらんネット」をご利用いただくことで、オンラインにて当院の画像情報を容易に閲覧することができますので、是非、すずらんネットへの参加、ご利用もご検討下さい。

地域連携センターからのお願い

地域連携センター
地域連携・入退院支援課長 矢田 美奈子

連携医療機関の皆さまには、平素より当院との医療連携で大変お世話になっております。

「市立札幌病院地域医療情報ネットワークシステム「すずらんネット」のご登録」

当院では、本年 1 月から市立札幌病院地域医療情報ネットワークシステム「すずらんネット」の運用を開始し、5 月末までに 20 施設より参加登録を頂いております。今後もより多くの連携医療機関様にご登録頂き、患者さんの継続診療のツールとしてご利用頂きたいと願っております。是非、下記をご参照の上、ご登録くださいますようお願いいたします。

★すずらんネットとは★

当院受診歴のある患者さんに関する診療情報の一部（患者基本情報・アレルギー情報・処方・注射・検体検査結果・画像情報）を、患者さんの同意を得ることで参照できます。本システムはこれらの診療情報を高度に暗号化したインターネット回線を利用し、参加登録医療機関に提供します。また、初期設定や月額料金等の費用は発生しません。

★お問い合わせ窓口★

市立札幌病院地域連携センター（地域連携係）担当：徳田
TEL 011-726-2211（内線 2934） FAX 011-726-9583

「開放型病床のご利用」

当院では、医療機関相互の連携をはかり、地域の患者さんの診療に役立てて頂くため、一般病棟に開放型病床 5 床を設置しております。今後是非多くの医療機関様のご利用をお願いいたします。

★開放型病床ご利用について★

事前に市立札幌病院開放型病院登録医の手続きが必要です。当院ホームページをご覧ください。か、地域連携センター担当者へご連絡ください。

市立札幌病院地域連携センター（地域連携係）

担当：佐々木

TEL 011-726-2211（内線 2181）

HP <http://www.city.sapporo.jp/hospital/>