

仕様書

1 業務の名称

中央健康づくりセンター等に設置している備品等の保管・移転業務

2 業務の概要

中央健康づくりセンターが入居する旧中央保健センターの保全改修に伴い、(1) 中央健康づくりセンター内にある什器・運動器具等の備品(以下「備品」という。)について保管倉庫及び西健康づくりセンターに移転すること、(2) 保管倉庫及び西健康づくりセンターに移転しない備品について中央健康づくりセンター内での移動を行うこと、(3) 西健康づくりセンター内にある備品について保管倉庫に移転すること、(4) 保管倉庫に移転した備品について保管を行うことを目的とする。内容は以下のとおりである。

ア 保管倉庫に保管する備品の移転・保管

中央健康づくりセンター及び西健康づくりセンターから保管倉庫に、指定の備品を移設し・保管する作業。

イ 西健康づくりセンターで使用する備品の移転・配置

中央健康づくりセンターから西健康づくりセンターに、指定の備品を移設し、指定のレイアウト図面を参考に設置する作業。また、レイアウト図を参考に合わせた LAN 配線及び電気配線を行う事。

ウ 中央健康づくりセンター内に保管する備品の移動

中央健康づくりセンター内で保管する備品を指定の場所に移動し、ブルーシートで覆う作業。

3 履行期間

契約を締結する日から令和7年1月31日まで。

※ 移転業務については、令和5年10月31日までに完了すること。

4 業務内容

(1) 保管業務

別紙1「備品リスト」に記載している備品について、以下の要件を満たす場所にて保管すること。

なお、保管場所は、委託者の承諾を得て決定するものとする。

ア 精密機械、トレーニングマシンの機械類については、定温、定湿の場所であること。またできる限りの防塵に努めること。

一般備品については、定温、定湿の場所には限定はしないが、できる限りの防塵に努めること。

イ 保管は、できる限り委託者専用の個室とするが、難しい場合は共用スペースにおいて他の荷物と簡易間仕切り等で区分すること。開閉については必ず施錠すること。

ウ 保管期間内において、必要に応じて保管している備品について運び出し、運び込みを行うための立ち入りができるようにすること。

※ 保管物の床面積は延べ300㎡程度と想定。

(2) 移転業務

別紙1「備品リスト」に記載している備品について、保管倉庫及び西健康づくりセンターへの移転作業及び中央健康づくりセンター内での移動作業を行うこと。

- ア 移転先
 - ① 上記(1)における保管場所
 - ② 西健康づくりセンター
- イ 業務工程
移転の日程及び作業工程は、別紙2「移転日程表」に示すとおりとする。
なお、変更がある場合は、委託者と受託者で協議して決定する。
- ウ 移転数量
別紙1「備品リスト」によるものとする。
ただし、多少の数量の差異が生じる場合がある。
- エ 移転作業時間は、原則として、9時から17時までとする。
ただし、延長等が必要な場合は、委託者と受託者で協議して決定する。

5 業務実施上の留意点

委託者監督のもと、下記に従い、業務を行うこと。

- (1) 移転前調整業務
 - ア 作業工程表の作成
別紙2「移転日程表」を基に、委託者及び入居物件管理者と十分な調整を行った上で、作業工程表を作成すること。
 - イ 作業マニュアルの提出
本業務において、委託者が行う必要がある作業について、作業の流れや書類の梱包方法、留意事項等を記載したマニュアルを作成すること。
- (2) 移転業務
事前に現地調査を実施した上で、別紙3「西健康づくりセンターレイアウト図面」を参考に、また上記(1)で作成した作業工程表に基づき、委託者が指定した日程で移転を行うこと。
ただし、図面に記載のレイアウトにより難しい場合は、委託者と受託者で協議の上、レイアウトの調整等を行うこと。
また、養生方法に関しては、委託者及び入居物件管理者と調整の上、決定すること。
 - ア 書類等の移動
書類等の箱詰め及びラベル張り作業は委託者が行い、搬出作業は受託者が行うものとする。
書類等移動に必要な梱包用段ボール、ラベルシール、布粘着テープ等の荷造り用材料については、受託者が調達し、指定日までに中央健康づくりセンターに配送（納入）すること。
 - イ 什器・運動器具・健診器具の移転
保管倉庫及び西健康づくりセンターに移転するものと、中央健康づくりセンター内で移動するものがあるため、それぞれ以下のとおり作業を行うこと。
 - ① 保管倉庫及び西健康づくりセンターに移転するもの
 - (ア) 移転に際し、必要に応じ養生を行うこと。
 - (イ) 移転に際し、必要な解体及び組み立て作業は受託者が行うこと。
 - ② 中央健康づくりセンター内に移動するもの
 - (ア) 別紙4「中央健康づくりセンター内保管スペース」を参考にに基づき、対象の備品を保管スペースに移動すること。
なお、保管スペースに収まらない場合は、保管倉庫に移転し、保管するものこと。
※ 保管スペースに移動する備品は、高さ1m以下に積むこと。

(イ) いずれの保管スペースに移動するかは、委託者と協議の上、決定すること。

(ウ) 保全改修中の埃等を防ぐため、備品をブルーシートで覆うこと。
なお、必要なブルーシートは受託者が調達すること。

ウ O A機器の移転

各担当課及び本市が指定する保守業者と十分な調整を行った上で移設作業を行い、動作確認及び設定作業も行うこと。移転先への配線はモールにて処理を行うこと。

パソコン・プリンター等のO A機器の脱線・箱詰め作業・搬入搬出作業は受託者が行うものとし、その際に必要となる段ボールその他資材（シール・テープ）については、受託者が調達し、指定日までに中央健康づくりセンターに配送（納入）すること。

エ 電気工事及び配線工事

移転レイアウト図案に基づき、必要な配線業務（撤去・敷設・調整）を決められた期間及び時間内に行うものとする。移転先の配線は床モール配線を原則とし、来客や職員の往来に支障をきたさないよう設置すること。移転先の電気容量を事前に確認し移動する内容に相応分の分電盤増設をすること。計画を事前に担当者と打ち合わせの上行うこと。

LAN 配線及び、O Aタップ・延長ケーブルは既存配線を利用するものとし、不足分は受託者が調達すること。

オ 搬出・復旧作業用ナンバリング図面作成

受託者は、委託者が提供する資料及び現地調査の結果を基に、施設の現況を写真で記録した「現場作業報告書」及び、施設の現況図面に業務対象備品の配置番号やレイアウトを記載した「搬出・復旧作業用ナンバリング図面」を作成し委託者に提出すること。

LAN 配線及び、O Aタップ・延長ケーブルは既存配線を利用するものとし、不足分は受託者が調達すること。

カ 搬出・復旧作業用表示ラベル作成

上記オにて作成した「搬出・復旧作業用ナンバリング図面」と整合がとれた「搬出・復旧作業用表示ラベル」を作成準備すること。本ラベルは業務対象備品の管理のため対象物に貼付するものであり、搬出入作業中に剥がれ落ちることがなく、復旧作業時には貼付対象備品に跡が残らないものを使用すること。受託者は、委託者が提供する資料及び現地調査の結果を基に、施設の現況図面に業務対象備品の配置番号やレイアウトを記載した「搬出・復旧作業用ナンバリング図面」を作成し委託者に提出すること。

(3) 保管業務

保管期間中に受託者の理由によりやむを得ず保管場所を移動する必要がある場合は、委託者と協議の上、この仕様書と同等条件の保管場所を用意すること。また、それに伴う移転は受託者負担によるものとする。

6 提出書類について

契約締結後、以下に定める書類を指定する期日までに提出すること。

番号	提出書類	様式	提出形式	提出期限
1	業務責任者等指定通知書	本市様式	書面	契約締結後 1 週間以内

2	作業工程表（レイアウト作業詳細 30分単位）	任意	任意	契約締結後 1 週間以内
3	作業マニュアル	任意	任意	移転作業実施 2 週間前まで
4	業務完了届	本市様式	書面	移転作業完了後速やかに提出。保管業務については、毎月 1 回提出。
5	現場作業報告書（写真記録付）	手書きによるものに関しては不可	任意	契約締結日から 1 週間以内
6	現状図及びナンバリング図（中央健康づくりセンター及び西健康づくりセンター）	手書きによるものに関しては不可	任意	契約締結日から 1 週間以内
7	西健康づくりセンターレイアウト完成図面（電気・電話・LAN 配線経路図）	手書きによるものに関しては不可	任意	作業完了後から 1 週間以内
8	中央健康づくりセンター新配置図	手書きによるものに関しては不可	任意	作業完了後から 1 週間以内

7 添付資料

- (1) 別紙 1 備品リスト
- (2) 別紙 2 移転日程表
- (3) 別紙 3 西健康づくりセンターレイアウト図面
- (4) 別紙 4 中央健康づくりセンター内保管スペース

8 契約金額の支払

- (1) 受託者は下表に定める各期間ごとの契約金額の支払を請求することができる。

請求対象業務	請求対象期間	請求期間
移転業務	契約締結月～令和 5 年 10 月	移転業務終了後
保管業務	令和 5 年 10 月～令和 7 年 1 月	毎月、翌月上旬

金額については役務契約約款別表に定める。

- (2) 支払い請求前に各期間についての完了届を提出すること。

9 その他

- (1) 入札に際して、下見が必要な場合は、下記 10 に記載の連絡先へ事前に連絡し、業務に支障のない日時を確認した上で下見を行うこと。
- (2) 業務実施にあたっては、関係法令及び本市が運用する個人情報保護条例や環境マネジメントシステム等を遵守し、適正かつ業務の円滑な進捗を図

- ること。
- (3) 業務実施により、建物及びその設備を著しく傷つけた場合は、速やかに受託者の責にて復旧すること。
 - (4) 受託者は業務の実施に当たって、作業の安全対策を十分に講じ、業務従事者及び第三者に対する事故防止に留意するとともに、事故に対する一切の責任を負うものとする。また、事故が発生した場合は速やかに委託者に報告すること。
 - (5) 本仕様書に定めのない事項については、委託者の指示に従うこと。

10 担当課

〒060-0042 札幌市中央区大通西 19 丁目 WEST19

札幌市保健福祉局保健所健康企画課（担当：山口）

電話：011-622-5151 FAX：011-622-7221

E-mail: kenkou-taisaku@city.sapporo.jp

中央健康づくりセンター備品一覧表

※備考に「中央内」とある備品のうち、中央センター内保管スペースに収まらない備品については、保管倉庫へ移転・保管すること

備品番号	備品名	数量	備考
1	両袖机	3	1台西へ 2台中央内
2	係長用机	5	1台西へ 4台中央内
3	係用机	8	2台西へ 6台中央内
4	フリーアドレスデスク(事務室中央)※8人用	1	中央内
5	片袖デスク	3	中央内
6	椅子	18	中央内
7	システムチェア	23	中央内
8	ミーティングチェア	18	中央内
9	血圧計用椅子	2	西へ
10	ロビーチェア	44	中央内
11	スツール	4	中央内
12	テーブル	5	中央内
13	応接セット一式	2	中央内
14	サイドワゴン	6	中央内
15	書庫&キャビネット	28	13台西へ 15台中央内
16	ミオスパネルシステム	6	3台西へ 3台中央内
18	フラワーボックス	1	中央内
19	システムロッカー(4人用)	4	西へ
20	更衣ロッカー(4人用・3人用)	18・1	中央内
21	パソコンテーブル	6	中央内
22	プラスチック製献立模型	1	中央内
23	プラスチック製フードモデル	1	西へ
24	栄養モデル収納ケース	1	西へ
25	ラタンツール	4	中央内
26	木製ベンチ(2人用)	3	中央内
27	記載台	1	中央内
29	下足箱(18足分)	1	中央内
30	インフォメーションスタンド	5	中央内
31	コルクボード	1	中央内
32	行事告知板	1	中央内
33	行事予定ボード(縦書き用)	1	中央内
36	裁断機	1	中央内
37	血圧・脈拍測定器(全自動)	2	保管倉庫
38	オージオメータ	1	破棄待ち 中央内
39	データプリンタ	1	破棄待ち 中央内
40	血圧計(手動)	2	中央内
42	救急箱	1	中央内
43	視力計	1	破棄待ち 中央内
44	視力計用台	1	中央内
45	無散瞳眼底カメラ	1	西へ
46	超音波診断装置	0	
47	シャーカステン(レントゲンを観るもの)	2	中央内
48	ステンレス回診車	1	中央内
49	診察台	5	1台西へ 4台中央内
50	X線装置	1	破棄待ち(解体済)中央内
51	フィルムキャビネット(半切3段)	3	中央内
52	ホスピタルカセット	4	西へ
53	多人数同時運動負荷試験装置 一式	1	西へ バイク3~4台は保管倉庫へ
57	吸引器(SB-5)	1	西へ
58	人工蘇生器(手動)	1	西へ
59	酸素ポンプ	1	西へ
60	点滴スタンド	1	西へ

備品番号	備品名	数量	備考
61	エマージェンシーカート	1	西へ
62	専用架台(SB-5型用)	1	西へ
63	握力測定器	1	保管倉庫
64	上体おし測定器	1	保管倉庫
65	垂直跳び測定器	1	保管倉庫
66	全身反応測定器	1	保管倉庫
67	全自動身長体重計	1	破棄待ち
69	尿自動分析装置	1	破棄待ち
71	自動顕像器	1	破棄待ち
72	除細動装置	1	
73	骨密度測定器	1	破棄待ち
74	心電図	1	西へ
77	ポータブル体成分分析装置	1	西へ
200	ソファ(2人掛け用)	1	中央内
201	ビュッセルボード	1	中央内
202	月行事予定表(横書き用)	1	中央内
203	木製書庫	1	中央内
204	ラテラルキャビネット	1	中央内
205	システムトレーキャビネット(A4-3列18段)	1	中央内
206	ミーティングテーブル	1	中央内
207	ミオスパネルシステム	2	中央内
215	ワイヤレスマイク	1	中央内
216	シャープ冷蔵庫	1	中央内
219	カセットデッキ	2	中央内
223	コーナー用チェア	7	中央内
225	ZIGチェア	6	中央内
227	受付チェア	1	中央内
228	ロビーチェア	14	中央内
229	木製片面傾斜書棚	3	中央内
230	講演台	1	中央内
231	会議用椅子	50	25脚西へ 25脚中央内
232	会議用テーブル	17	中央内
233	ポテンソニックシステム	0	
234	全自動血圧計	2	保管倉庫
237	コインロッカー(4列2段・2列5段)	4・6	中央内
238	パンフレットラック(3列10段)	1	中央内
249	フライドダンベル(3. 4. 5. 6. 8. 10Kg 各2個)	12	中央内
250	ダンベルラック	1	中央内
251	アナトミックベンチ	1	中央内
252	アジャストクベンチ	1	中央内
254	セノーザステップ	17	中央内
257	デジタル握力計	1	保管倉庫
260	垂直跳び	1	保管倉庫
261	全身反応測定器	1	保管倉庫
264	リカンベントバイク	0	
265	エアロバイク	5	2台保管倉庫、3台西へ
268	ケータブルマシン	0	
271	筋力ケーブルマシン	1	保管倉庫
274	レッグエクステンションフレクション	1	保管倉庫
275	フロントローソフター	2	保管倉庫
276	ホリゾンタルレックプレス	1	(中島体育センター)
277	ローイングMF	1	(中島体育センター)

中央健康づくりセンター備品一覧表

備品番号	備品名	数量	備考
278	ヒップAB/ADD	1	(中島体育センター)
280	筋力測定器(電池式)	1	保管倉庫
281	ストレッチマット	0	
282	半自動除細動器(電池式)	1	保管倉庫
283	トレッドミル	1	保管倉庫
284	脚筋力測定器	1	西へ
286	ステップマシン	2	保管倉庫
300	事務局長机	1	中央内
301	両袖机	2	中央内
302	係長用机	2	中央内
307	ミオスパネルー式	1	中央内
308	書庫90型	1	中央内
309	書庫120型	1	中央内
310	ロッカー60型(1人用)	1	中央内
311	サイドボード	1	中央内
313	センターテーブル	2	中央内
314	システム書庫	4	中央内
315	トレユニット	1	中央内
316	ランマキャビネット	5	中央内
318	ビジネスキッチン	1	中央内
320	システムロッカー(1人用・4人用・3人用)	4・2・1	中央内
321	金庫	1	中央内
323	会議用椅子	9	中央内
325	カメラ(ニコン F601)	1	中央内
326	ズームレンズ(28~70mm)	1	中央内
327	スピードライト(SB-20)	1	中央内
331	冷蔵庫(ナショナル)小型	1	中央内
332	裁断機	1	中央内
333	レターケース	1	中央内
334	印箱	1	中央内
335	表彰盆	1	中央内
337	キーケース	1	中央内
340	サーバー一式	0	340以降備品シールなし
341	デスクトップパソコン一式	0	
342	輪転機	1	保管倉庫
343	プロジェクター(エプソンEB-X14)	1	西へ
344	尿分析装置 シーメンスクリニテックアドバンス	1	西へ
346	シートッドレッグカール	1	保管倉庫
347	レッグエクステンション	1	保管倉庫
348	レッグプレス	1	保管倉庫
349	解析付心電計	1	西へ

備品番号	備品名	数量	備考
350	体組成計	1	西へ
351	エアロバイク75XL III	2	1台西へ、1台廃棄
352	トレッドミル Matrix T5x	5	2台保管倉庫、3台西
353	ヒップアクション/アブダクション CYBEX VR1	1	保管倉庫
354	バックエクステンション(CYBEX)	1	保管倉庫
355	業務用CDプレイヤー	1	保管倉庫
356	超音波踵骨測定装置	1	西へ
357	自動血圧計	2	1台西へ、1台保管倉庫
358	トレッドミル Matrix T5x	2	保管倉庫
359	全自動身長体重計	1	西へ
360	リカンベントバイク Matrix R3x	3	保管倉庫
361	超音波診断装置 UF-890AG	1	西へ
	手動式除細動器/フクダ電子 FC-1700	1	西へ No.72の更新機器
	血圧計/オムロン 健太郎 HBP-9035	2	保管倉庫
	パーテーション/林製作所 YSNP120M-BE/YS-C	10	西へ
	ローロウ/TECHNOGYM LOW ROW700	1	保管倉庫
	オリンピックベンチ/THINK FITNESS TC-01SK-V	1	保管倉庫
	ハイブリッドバイク MATRIX H3x	3	保管倉庫
	バイオデックス スタビリティシステム BDX-ST	1	保管倉庫
	健康づくりセンター支援システム一式	1	西へ
	採血用台(テーブル)	1	西へ
	受付カウンター	1	西へ
	BNP検査機器	1	西へ
	エアロバイク・アップライトバイク	7	保管倉庫
	Inbodyi10(自動身長計付)	1	保管倉庫
	脚筋力測定機器(アイソフォースGT-360)	1	保管倉庫
	ノーチラス アブドミナル S3AB	1	保管倉庫
	ノーチラス オーバーヘッドプレス S3OP	1	保管倉庫
	ノーチラス パーチカルチェスト S3VC	1	保管倉庫

西健康づくりセンター備品一覧表

校正

備品番号	備品名	数量	備考
1~4	事務用チェア	10	
5	展示パネル1式	1	
6	電子体重計	1	廃棄済
7~8	デジタル体重計	3	
9	全自動血圧計	6	
10	パーツキャビネット(3列8段)	1	
11	パウチ	1	
12~14	テーブルセット	3	保管倉庫
15	木目書庫(上下セット)	1	
16~17	食堂用家具(テーブル・椅子)	2・8	保管倉庫
18	視聴算ブース	2	廃棄済
19	視聴算ブース用モニタービデオ	2	廃棄済
20	書架	2	
21~22	オフィスクリーン	2	
23	ポテンソニック	2	廃棄予定
25	ローパーテーション1式	1	
26	ラウンジチェア・リビングテーブル・ロビーチェア	3・1・3	
27~29	デスクセット(デスク・チェア)	2・1	保管倉庫
30	架台ST	1	
31	脱衣カゴ(上下2段セット)	9	
32	藤縁台	9	
33	ラタンツール	14	
34~35	コインロッカー(赤(2列3段)・青(3列2段))	10・27	
36~37	オセットプランタ	3	
38	ジェットタオル	1	
39	ボードキャスト	1	
40~41	ロビーチェア(3人掛け・1人掛け)	2・1	
42	チェア	12	
43~44	テーブル(円形・長方形)	3・1	
45	ロビーチェア	8	保管倉庫
46	映写テーブル	1	
47	クリスタルワゴン	2	
48	コートハンガー	4	
49	レーザーポインター	1	
50	スライド映写機	1	
51	演台	1	
52	遮光カーテン	5	
53	指揮者譜面台	2	
54	超音波皮脂厚測定器	1	保管倉庫
55~57	多用途筋機能評価訓練装置	3	保管倉庫
58	エアロバイク	7	
59	ストップウォッチ	3	
60	握力計	1	
61	上体おこし計	1	
62	身長・体重計	1	
63	全身反応計	1	
64	長座位体前屈計	2	
65	肺活量計	1	
66	体脂肪測定装置	1	保管倉庫
67	軽量ラック	1	
68	紙折機	1	
69	シュレッダー	1	

備品番号	備品名	数量	備考
70	手押し車(台車)	1	
71	踏台(ハンドル付)	1	
72	リソグラフ印刷機	1	
73	蓄圧式粉末消火器	16	
74	消火器スタンド	10	
75~76	フックトラック	3	
77	シューズボックス(3列5段)	1	
78	チェア・ミーティングテーブル	8・1	
79	マジック扉書庫	1	
80	壁掛型空気清浄機	1	
81	タストボックス(丸形・フタ付長方形)	4・6	
84	広接セット(テーブル・3人掛ソファ)	1・1	保管倉庫
85	システム収納家具一式	1	
86	食堂テーブル	1	
87	ミーティングセット(テーブル・椅子)	1・6	
88	定形外デスク	1	
89	ミオスパネルシステムNー式	1	
93	OAデスク	1	
94	折りたたみチェア	2	
95~98	事務用チェア	12	
99~102	事務用デスク(両袖・片袖)	2・5	
103	ワークステーションデスク	5	
104~106	傘立て	3	
107	キーケース	2	
108	システムフロアPL型	1	
109	システムロッカー(一人用)	1	
110	スチールテレビキャビネット	1	
111	ソファベッド	1	保管倉庫
112	耐火金庫	1	保管倉庫
113	手提げ金庫	2	
114	アコーディオンカーテン	1	
115	プランナーウォール一式	1	
116	LKロッカー(4人用・3人用・2人用)	2・1・3	
117	クス入れ	8	
118	テーブル	2	
119~120	ビジネスキッチン	2	
121	ロビーチェア(3人掛)	2	
123	デジタルCS放送チューナー	2	
125	ビデオケース	2	
127	オーバーヘッドプレス	0	
129	フルダウン	0	
130	ローイング	0	
131	シーテッドレッグエクステンション	1	
136	フロントソーリフター	1	
138	レックエクステンション・フレクション	1	
140	タンベルラック	1	
141	ラバーウェッジダンベルセット	1	
142	エリプティカルエッジ	0	
145	スターバイク(リカンベント)	0	
146	コムマット	2	
147	クリーナー(スティック型)	1	
148~149	電気ジャー炊飯器	2	保管倉庫

西健康づくりセンター備品一覧表

備品番号	備品名	数量	備考
150	ジャーボット	2	保管倉庫
151	トースター	1	
153~154	ミキサー(フードプロセッサ・ジュサー)	1・1	保管倉庫
155	冷蔵庫	1	
156	アイスタック台車・カラリー	3・80	
157	フェザック	16	
158	ミーティングチェア	10	
159~162	タストボックス(丸形・フタ付丸形・フタ付長方形・3)	1・13・2・7	
163	アイレスタグリーン・プラントボックス	12・17	
164~165	月行事予定板(小・大)	1・1	
166	パンフレットケース	1	
168	ピンレスボード	1	
169~170	ストレッチマット	32	
171	オープン保管庫一式(4つで1セット)	1	
172	案内板	3	
173~174	サインスタンド(角度調整有・無)	3・3	
175	パンフレットラック	1	
176~178	ベルトインポール	18	
179	行事告知板	1	
180	ホワイトボード	1	
181	脚付両面甲開ボード	1	
182	カセットデッキ	1	
183	CDプレーヤー	1	保管倉庫
184	テブラ	1	
185	ペーパーカッター	2	
190	ロビーチェア(二人掛け)	2	
191	サインスタンド	4	
194	油絵(寄贈)	1	保管倉庫
195	DVDプレーヤー	2	
196	脚立	1	
197	ミオスパネルシステムN一式	1	
198	ビデオ収納ボックス	2	
199	バランスパッド	30	
200	ファイルマスター(4段)	1	
201	ベルトインポール	2	
202~203	クリアドレーキャビネット(A4サイズ・A3サイズ)	1・1	
205~206	ワゴン・フリーステップ	1・1	
207	デジタルカメラ	1	
210	ベルトインポール	2	
211	カードセレクトター	4	
213	半自動除細動器	1	
214~233	エアロバイク用プリンター	4	
234	ヒップアクション&アブダクション	1	
235	ステップパー(カラブスライド)	1	
236~240	トレッドミル(ランニングマシン)	0	
241	脚筋力測定台	1	
242	カーディオウエーブ(トレーニングマシン)	1	
243	テストアップハソコ(体力測定用)	1	保管倉庫
244	レックカール(テカシム)	1	
245	レックエクステンション(サイベックス)	1	
246	CD・MDプレーヤー	1	
247	液晶テレビ	4	

備品番号	備品名	数量	備考
248	トレッドミル(MATRIX)	1	
249	ハイブリッドサイクル	5	
250	アブドミナルクランチ(MATRIX)	1	
251	ウォータークーラー	1	
252	チェストプレス(CYBEX)	1	
253	レックプレス(CYBEX)	1	
254	ジェットタオル	4	
255	ウォッシュレット(TOTO TCF-6621)	3	
256	トレッドミル(MATRIX T5x)	2	
257	クライムミル(MATRIX C3x)	1	
258	バックエクステンション(CYBEX)	1	
259	トレッドミル(MATRIX T5x)	1	
260	ロウ(CYBEX)	1	
261	ブルダウン(CYBEX)	1	
262	エリプティカル	2	
262	アップライドバイク	6	
	音響デッキ	1	保管倉庫
	食器類	多数	保管倉庫
	調理器具	2	保管倉庫
	筋トレ機器4種	4	
	PTベッド	1	
	応接セット	1	保管倉庫

別紙2

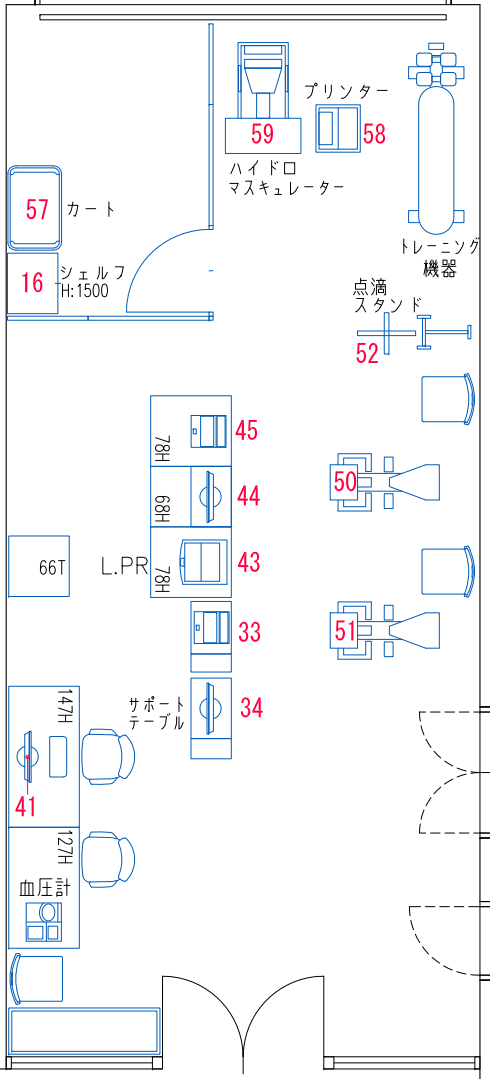
【移転工程表】

月日	10月1日	10月2日	10月3日	10月4日	10月5日	10月6日	10月7日	10月8日	10月9日	10月10日	10月11日	10月12日	10月13日	10月14日	10月15日	10月16日	10月17日	10月18日	10月19日	10月20日	10月21日	10月22日	10月23日	10月24日	10月25日	10月26日	10月27日	10月28日	10月29日	10月30日	10月31日
曜日	日	月	火	水	木	金	土	日	月	火	水	木	金	土	日	月	火	水	木	金	土	日	月	火	水	木	金	土	日	月	火
概要	休館 10/1~	現地確認・打ち合わせ							移転準備期間																	移転実施期間					

1800 8600 4300 4300 1750 6850

視聴覚室

倉庫



男子更衣 ロッカー

男子シャワー

女子シャワー

女子更衣 ロッカー

DS

自販機

EPS

男子 WC

車椅子 WC

女子WC

下足 スペース

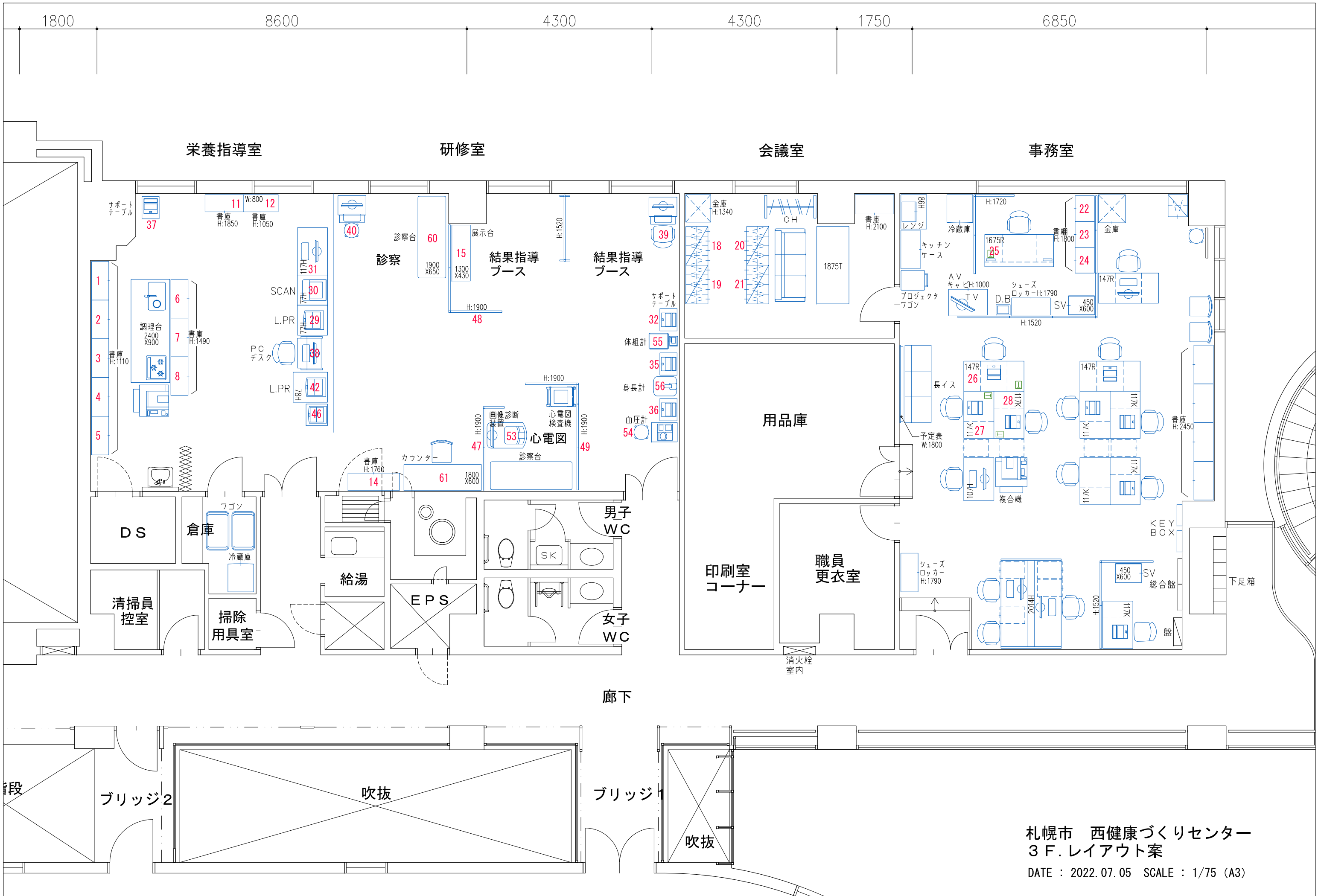
消火栓 室内

階段

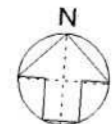
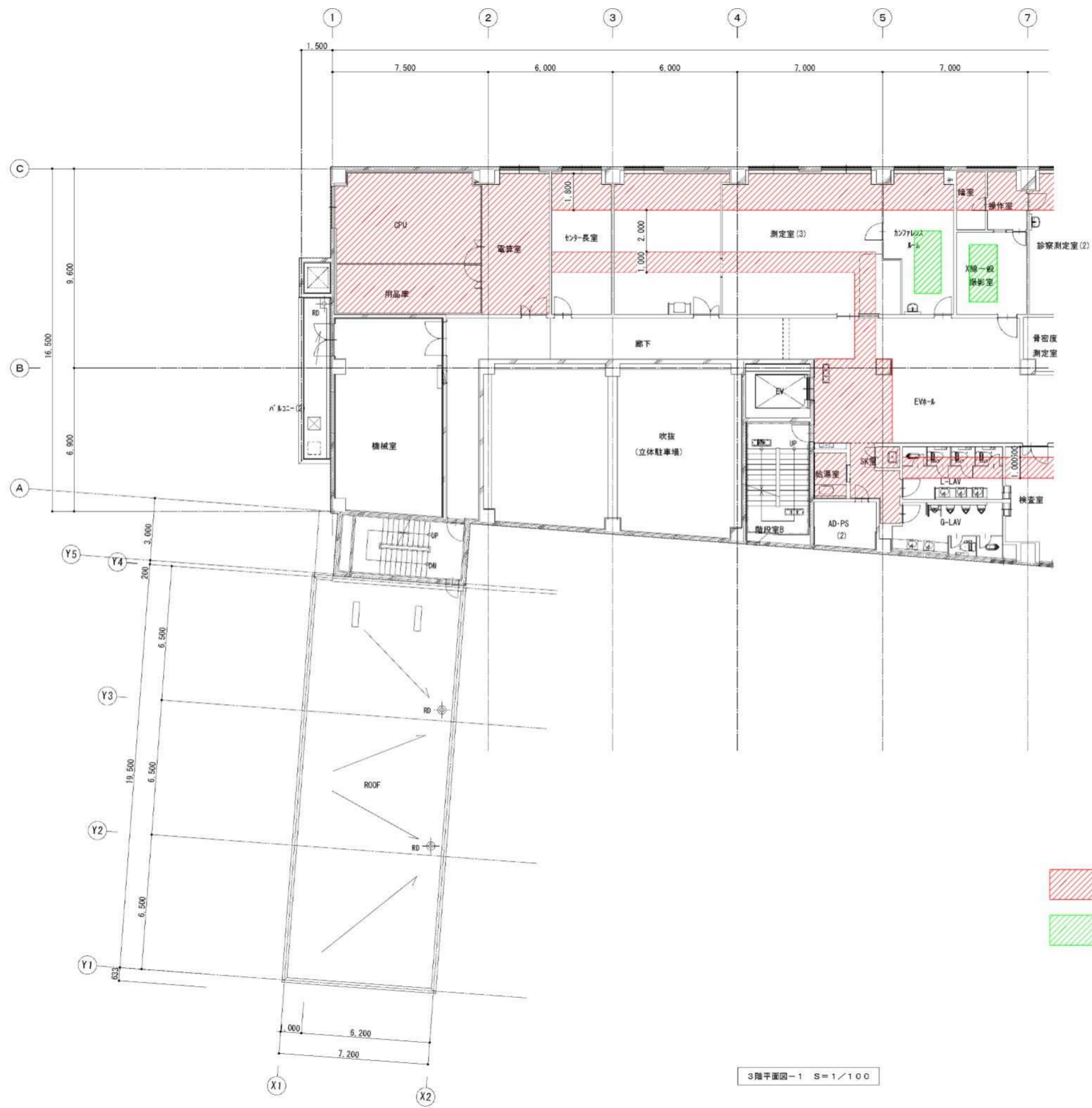
テラス 1

札幌市 西健康づくりセンター
2F. レイアウト案

DATE : 2022.07.05 SCALE : 1/75 (A3)



札幌市 西健康づくりセンター
 3F.レイアウト案
 DATE : 2022.07.05 SCALE : 1/75 (A3)



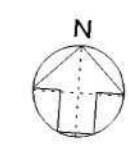
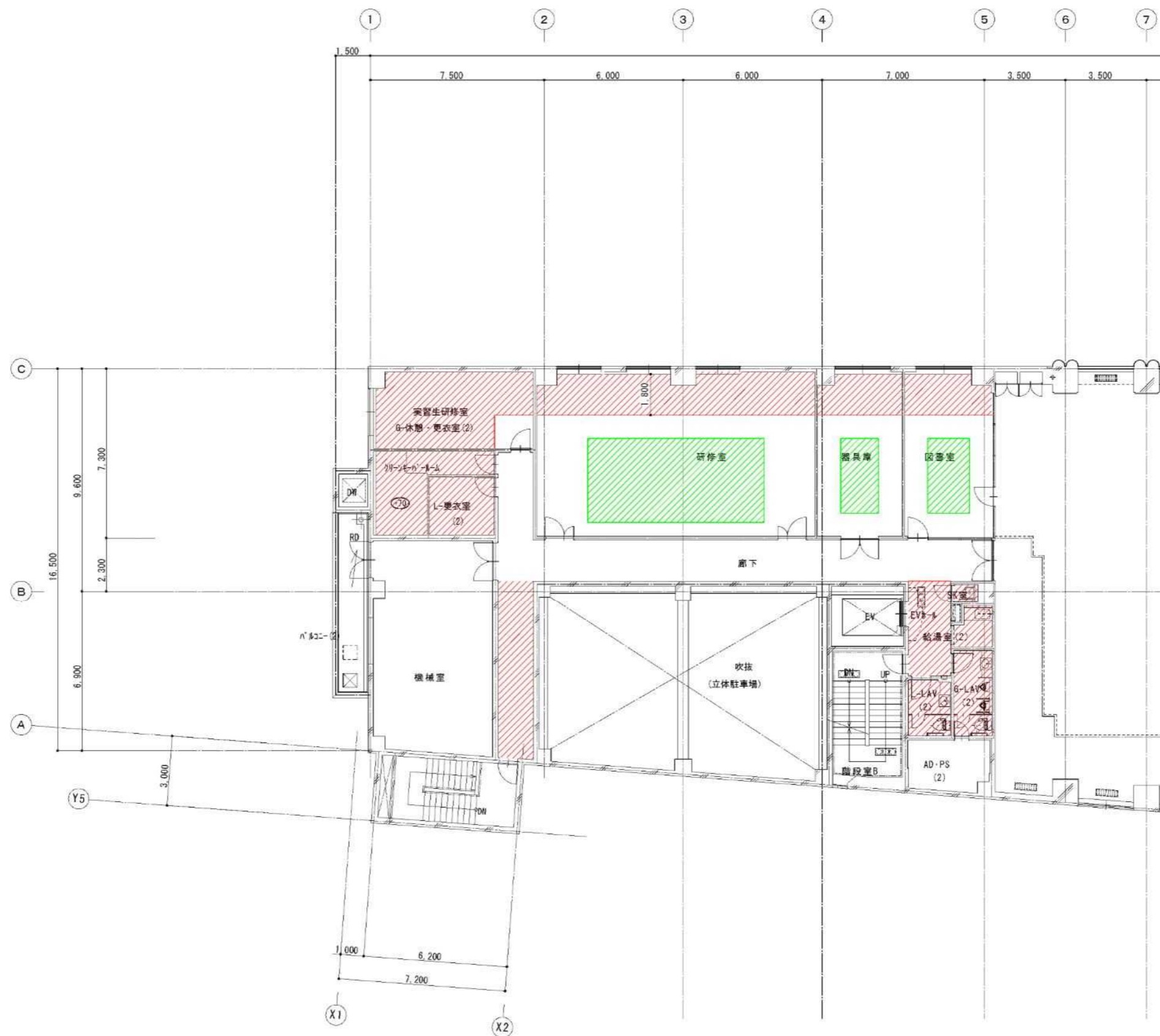
- 天井解体範囲を示す。
- 備品保管場所を示す。

3階平面図-1 S=1/100



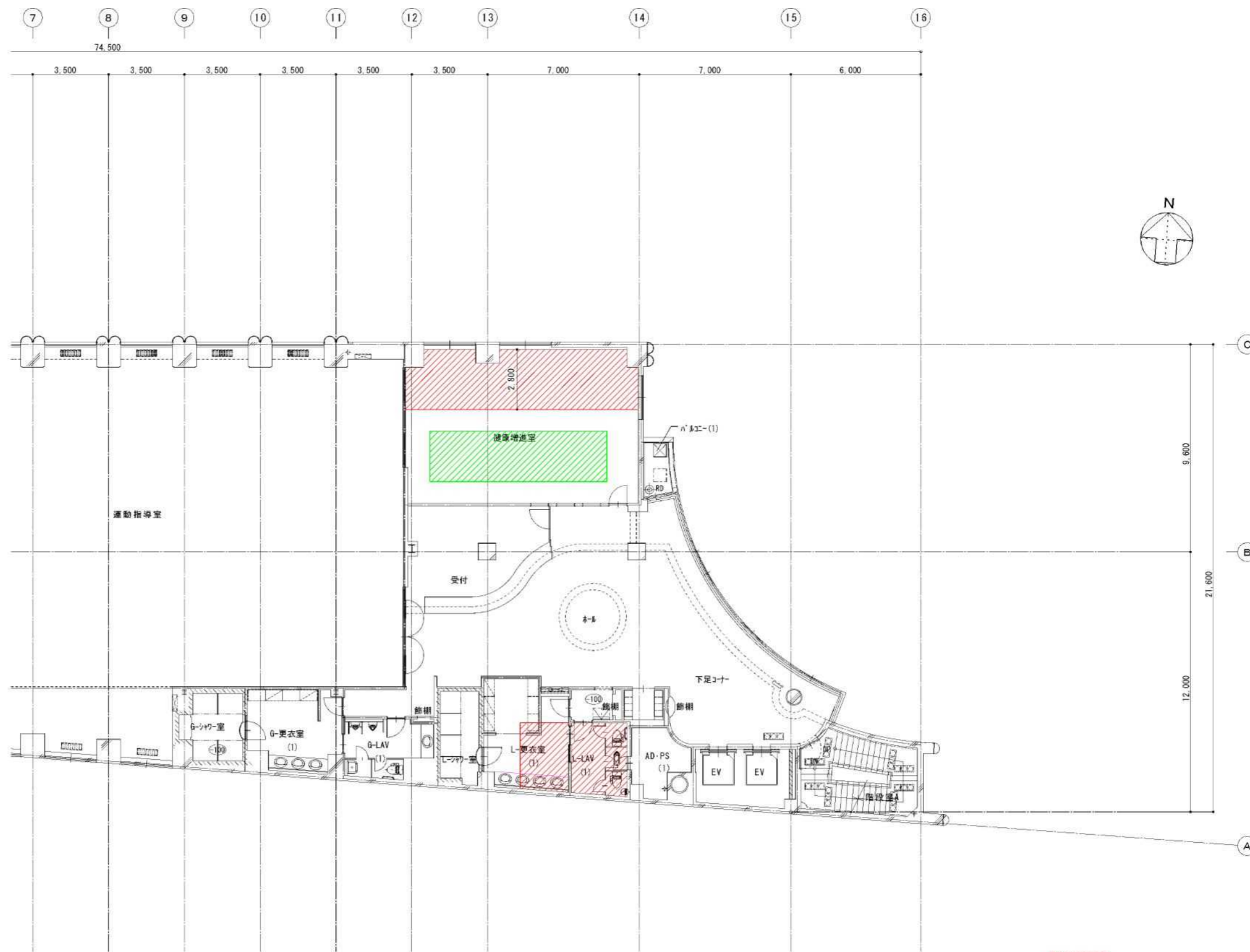
3階平面図-2 S=1/100

- : 天井解体範囲を示す。
- : 機品保管場所を示す。



4階平面図-1 S=1/100

- : 天井解体範囲を示す。
- : 備品保管場所を示す。



4階平面図-2 S=1/100

- : 天井解体範囲を示す。
- : 備品保管場所を示す。