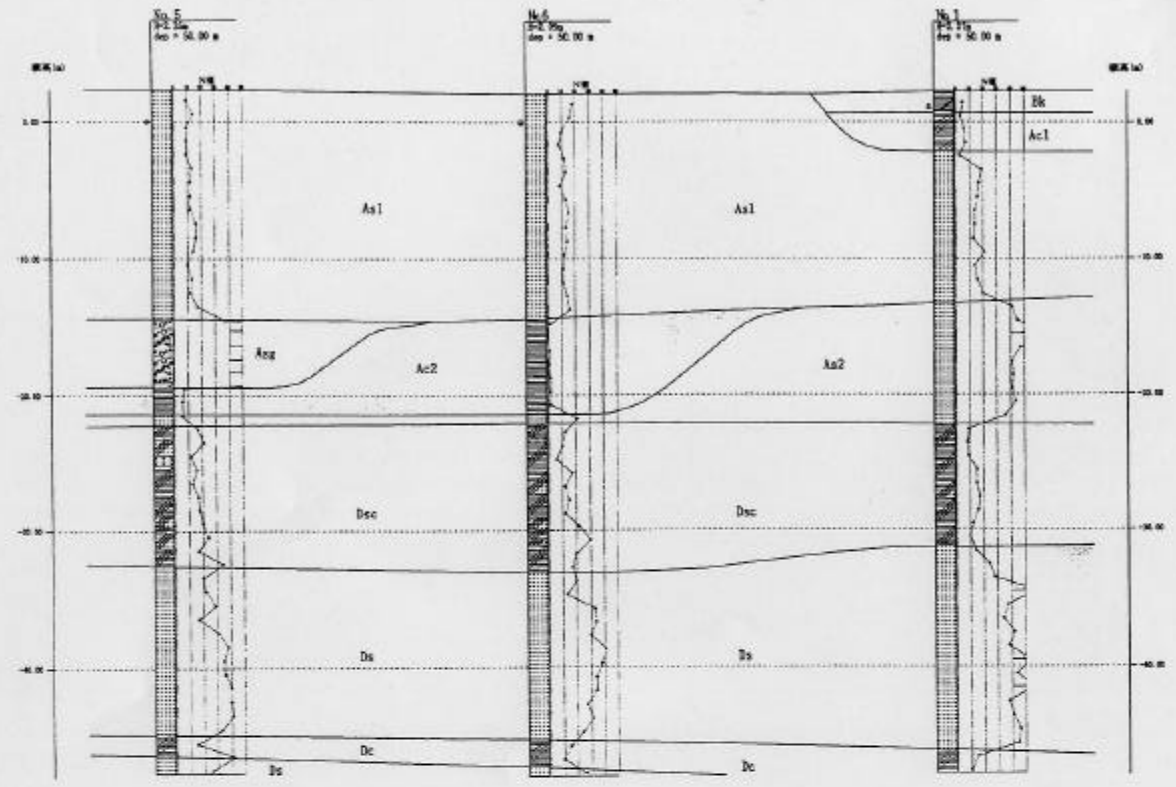


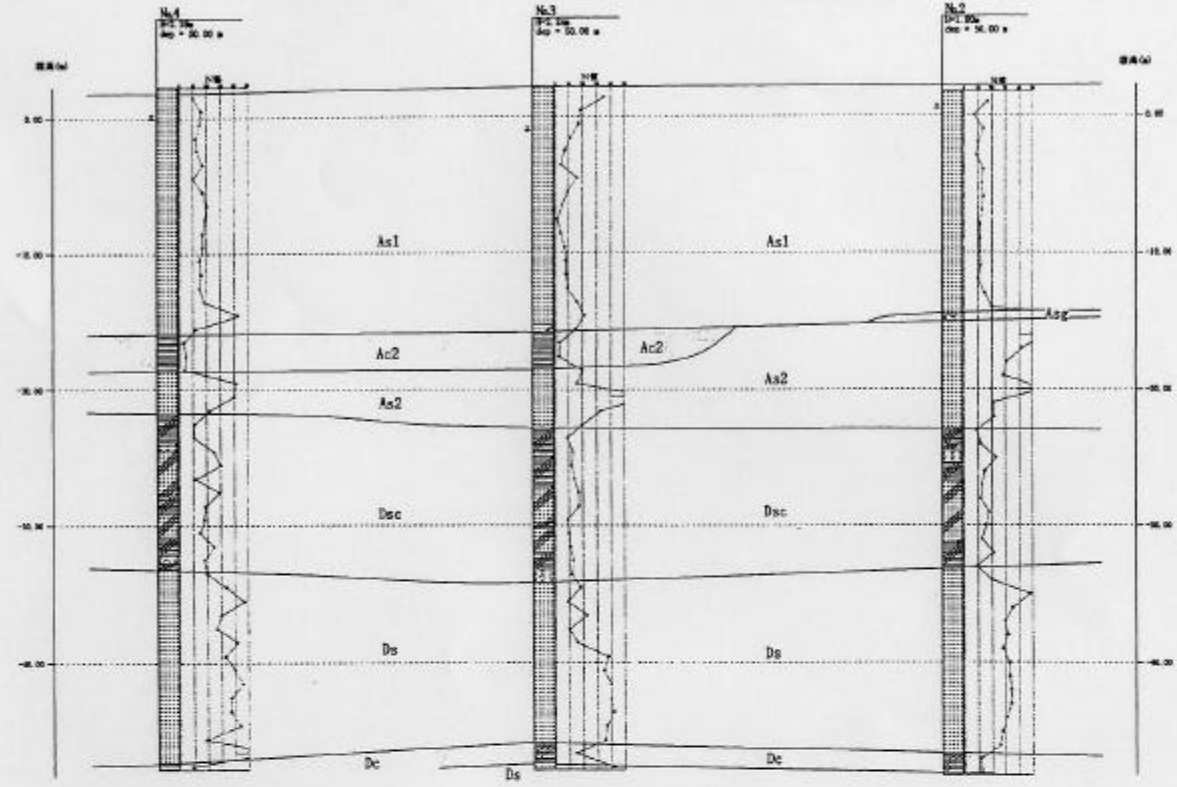
業名	(仮称)札幌市第2斎場用地
図名	地質断面図
縮尺	縦 S=1:250 横 S=1:500
作成年月	平成 14 年 1 月
札幌市都市局建築部建築工事業	
株式会社	シンエイ

A-A'断面図



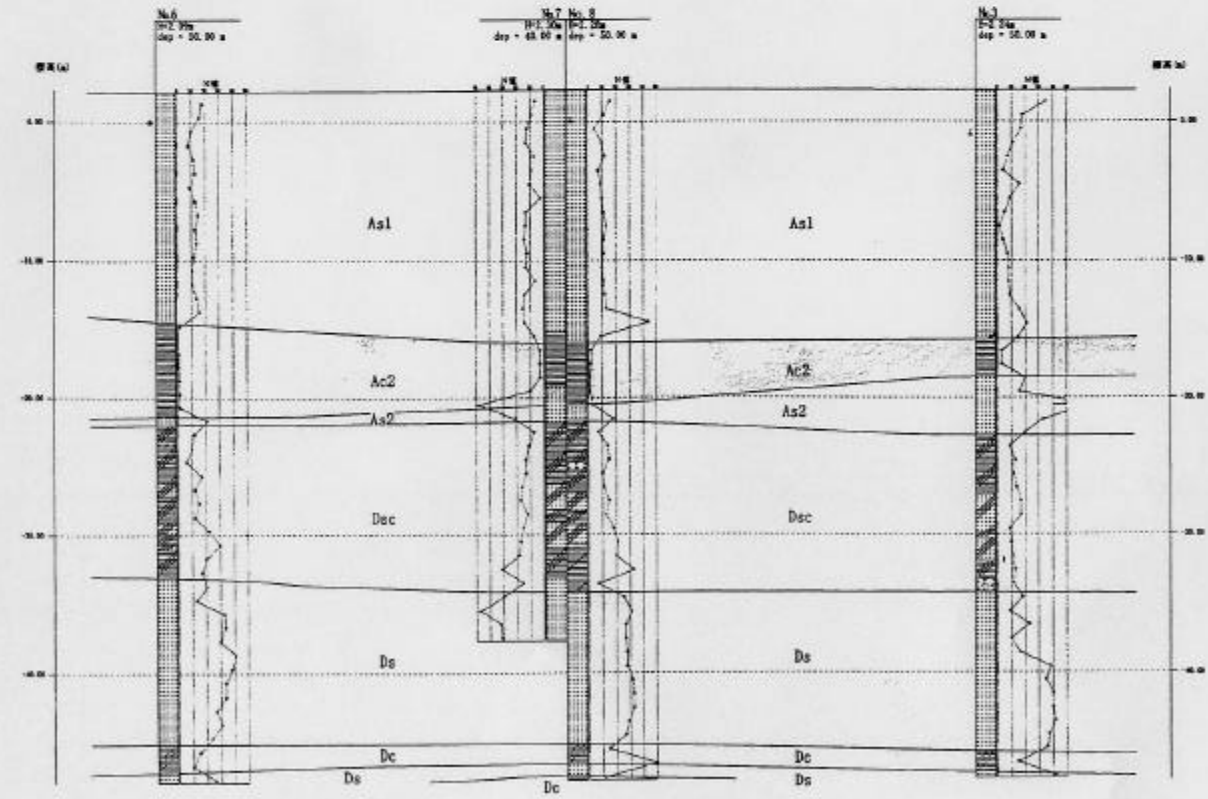
縦：S=1:250
横：S=1:500

B-B'断面図



縦：S=1:250
横：S=1:500

C-C'断面図



縦：S=1:250
横：S=1:500

地盤構成					
層	土質	記号	厚さ (m)	N値 (N)	備考
表層	腐植土	Fl	0.00	5	腐植層が厚く不均一に構成される。全体に不均質である。
	腐植土	Ac1	1.50	13	0.7-2.0m 程度の層を 10-20% 混入。
中層	腐植土	As1	0.00	8-7	砂質シルトにより構成される。シルト質砂との互層状。
	砂質土	As1	2.95	13	含水率一多量。粘性層一厚。
中層	砂質土	As1	11.05	1-44	腐植層より構成される。粘土はほぼ均一であるが、上部で細一中粒、下部で細粒一細粒。
	腐植土	As2	18.25	12	
中層	腐植土	Ac2	0.00	27-52	互層状の砂層・砂質層より構成される。0.30-0.60m の円筒を主体とし、最大 0.10m (1.5m) 程度の、細粒 50% 混入。
	腐植土	As2	5.40	15	粘土により構成される。
中層	腐植土	As2	0.00	1-7	全体に均質で、異質あり。
	砂質土	As2	6.95	13	含水率一多量。粘性層一厚。
中層	砂質土	As2	0.74	15-52	腐植層より構成される。粘土は細一中粒でほぼ均一。
	腐植土	As2	5.90	15	0.3-0.6m の互層状・異質を混入する。
中層	砂質土	Dsc	8.00	3-21	これは異質層を主体に構成される。粘土は細一中粒で不均一である。
	腐植土	Dsc	12.45	8-23	これは異質層を主体に構成される。含水率一多量。粘性層一厚。
中層	砂質土	Ds	4.85	3-56	腐植層より構成される。粘土は細粒全層でほぼ均一。
	腐植土	Ds	14.30	13	これはシルト・腐植土を伴う。
中層	砂質土	Dc	0.00	1-25	砂質シルトより構成される。
	腐植土	Dc	2.00	12	含水率一多量。粘性層一厚。砂質土 (Ds) 層の下層に賦存。

() 内は計測値
-は以上を伴う

