

オンライン提出の手引き

専用水道維持管理報告書

札幌市保健所生活環境課ビル衛生係

TEL 011-622-5165

FAX 011-622-7133

# 提出の流れ

- ① 報告書・添付書類の電子ファイルを用意
- ② 提出フォームにアクセス
- ③ アカウント作成（またはメール認証）
- ④ 提出フォームに提出者情報の入力、  
報告書・添付書類をアップロードし送信



提出者

保健所

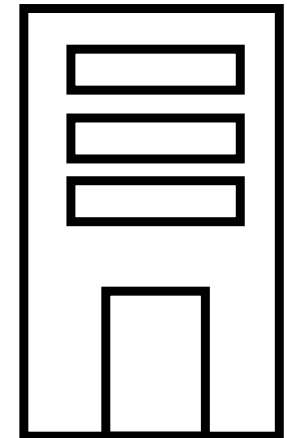
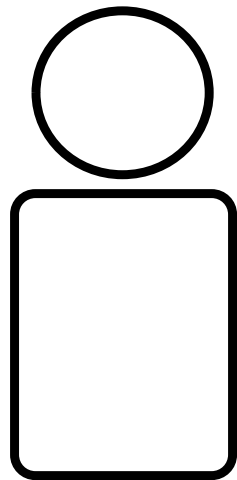
- ⑤ 「受付のお知らせ」メールの受信



札幌市保健所にて内容の確認。  
不明点や不足書類の問い合わせ。書類の修正・提出

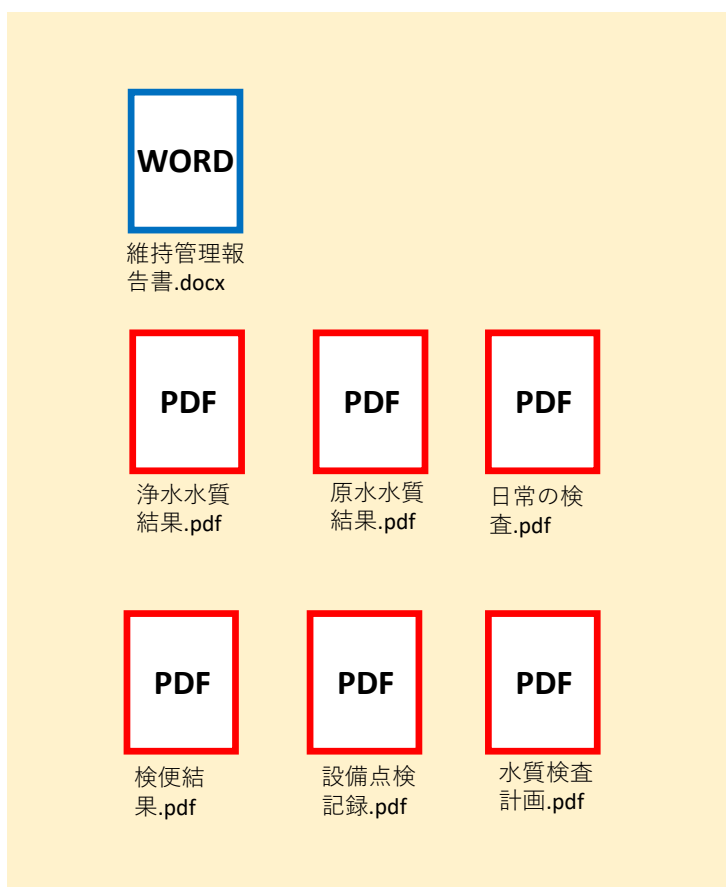


- ⑥ 「提出完了のお知らせ」メールを受信。手続き完了



# ①報告書・添付書類の用意

(ファイル作成のイメージ)



- 維持管理報告書と添付書類の電子ファイルを用意します。
- 電子ファイルは次の項目ごとにまとめます。

作成するファイル	ファイル容量
維持管理報告書	5MB以下
定期水質検査（浄水）	10MB以下
定期水質検査（原水）	10MB以下
日常の検査	10MB以下
検便結果	10MB以下
設備点検の記録	10MB以下
令和5年度水質検査計画	10MB以下

- 添付ファイル名に環境依存文字は使用できません。  
(例：株、①②、半角カタカナ、ローマ数字 I II 等)
- 電子ファイルは「.pdf」「.docx」「.xlsx」が添付できます。「.doc」「.xls」「.zip」は添付できません。

## ②提出ページにアクセス

札幌市  
City of Sapporo

お探しの情報はありますか。  サイト内検索  情報の探し方

救急当番医 緊急時の連絡先 避難場所 文字サイズ 縮小 標準 拡大 色合いの変更

ホーム 防災・防犯・消防 暮らし・手続き 健康・福祉・子育て 教育・文化・スポーツ 観光・産業・ビジネス 市政情報

ホーム > 健康・福祉・子育て > 生活衛生 > 建築物と飲料水の衛生 > 飲料水の衛生 > 専用水道 > 専用水道維持管理報告書

更新日: 2024年3月18日

**①** 専用水道維持管理報告書

札幌市内の専用水道（水道法に基づく）について、毎年4月末日までに、前年度分の維持管理状況の報告をお願いします。

お知らせ（令和6年3月）  
専用水道維持管理報告書の提出がオンラインで行うことができるようになりました。  
詳細は下記「[オンライン提出について](#)」をご覧ください。 **②**

◎オンライン提出のメリット

- ① 札幌市保健所 専用水道維持管理報告書  で検索し、「専用水道維持管理報告書」のページにアクセスします。
- ② 「オンライン提出について」をクリック、申請サイトURLをクリックします。
- ③ 専用サイトが表示されます。

### オンライン提出について

オンラインで報告書提出ができるようになりました。窓口へお越しただかずに、お持ちのパソコンなどから提出が可能です。

「[PDF オンライン提出のご案内（専用水道）（PDF：135KB）](#)」をご一読の上、オンライン提出をぜひご利用ください。

※株式会社Grafferが運営するオンライン申請サイトを利用しています。

申請サイト	URL <b>②</b>
二次元コード	二次元コード
操作の手引き	(近日公開予定です。)

• 添付ファイル（検査結果等）は各項目ごとに1ファイルにまとめる必要があります。

### 専用水道維持管理報告書 **③**

入力状況 0%

札幌市の「専用水道維持管理報告書」のネット申請ページです。

**専用水道維持管理報告書とは**  
専用水道維持管理報告書の提出フォームです。

[制度詳細についてはこちら](#)

ログインしていただくと、申請の一時保存ができるようになります。

OR

## ③提出方法の選択

提出方法は2種類あり、どちらかを選択します。

### 提出方法1 アカウントを登録して申請(ログインする) <推奨>

- ログインして申請すると、入力内容の一時保存や過去の申請履歴等の確認ができます。
  - 職場等のメールアドレスを使用してアカウントを作成します。
  - 自身でお持ちの“Google”“LINE”の情報(メールアドレスとパスワード)を使用してアカウントを作成することもできます。
  - 令和5年度に作成したアカウントは、引き続きご利用いただけます。
- ．．．．次のページへ進みます。

### 提出方法2 メール認証して申請をする(ログインしない)

- この方法では、過去の申請履歴等を確認することができません。
- ．．．．「提出方法2」へ進みます。

# 提出方法 1 (アカウント登録しログイン)

**専用水道維持管理報告書.**

入力の状況 0%

---

札幌市の「専用水道維持管理報告書」のネット申請ページです。

**専用水道維持管理報告書とは**  
専用水道維持管理報告書の提出フォームです。  
[制度詳細についてはこちら](#)

**1** ログインして申請に進む

ログインしていただくと、申請の一時保存ができるようになります。

OR

メールを認証して申請に進む

**札幌市 ログイン**

**Grafferアカウントをお持ちの方**

 Googleでログイン

 LINEでログイン

 メールアドレスでログイン

[ログイン方法について教えてください](#)

[札幌市のサービスにG BizIDでログインする](#)

**Grafferアカウントをお持ちでない方**

Grafferアカウントを作成すると、申請書の一時保存や申請履歴の確認ができます。作成は無料です。

新規アカウント作成 **2**

- ① 「ログインして申請に進む」をクリックします。
  - ② Grafferアカウントをお持ちでない場合は「新規アカウント作成」をクリックします。
- ※ Googleアカウント、LINEアカウントでもログインできます。

# 提出方法 1 (アカウント登録しログイン)

外部サービスで登録

Googleで登録

LINEで登録

[外部サービスでの登録とは?](#)

情報を入力して登録

以下の項目をご入力ください。よろしければ「Grafferアカウントを登録」をクリックしてください。

姓 必須 名 必須 **①**

メールアドレス 必須

パスワード 必須

パスワードを表示

同意事項 必須 **②**

Grafferアカウント規約、プライバシーポリシーに同意して、アカウント登録します。

[Grafferアカウント規約](#)

[プライバシーポリシー](#)

**③** **Grafferアカウントを登録**

**【Grafferアカウント】仮登録完了のお知らせ**

noreply@mail.graffer.jp  
宛先

Grafferのサービス利用アカウントの仮登録が完了しました。  
以下のURLをクリックすることでアカウントの本登録が完了します。 **④**

<https://accounts.graffer.jp/activation/3e1...>

引き続きサービスをご利用ください。

※本メールにお心当たりの無い方は、[support@graffer.jp](mailto:support@graffer.jp) までご連絡いただけますと幸いです  
※本メールは自動送信です。このメールにご返信いただいてもお答えする事ができません

株式会社グラファー

<https://graffer.jp/>  
Copyright © Graffer, Inc.

- ① 必須項目を入力します。
- ② Grafferアカウント規約、プライバシーポリシーを確認し、同意する場合はを入れます。
- ③ 「Grafferアカウントを登録」をクリックします。
- ④ メールアドレス宛に「仮登録完了」メールが届いたら、メール内に記載のURLにアクセスします。
- ⑤ アカウント登録が完了です。

※ 登録メールアドレスとパスワードは今後のログインで使用します。忘れないように注意してください。

# 提出方法 1 (アカウント登録しログイン)

専用水道維持管理報告書. ①

入力の状況 0%

札幌市の「専用水道維持管理報告書」のネット申請ページです。

専用水道維持管理報告書とは  
専用水道維持管理報告書の提出フォームです。  
[制度詳細についてはこちら](#)

**ログインして申請に進む** ②

ログインしていただくと、申請の一時保存ができるようになります。

OR

**メールを認証して申請に進む**

- ① 提出ページにアクセスします。
- ② 「ログインして申請に進む」
- ③ 「メールアドレスでログイン」をクリックします。
- ④ 登録したメールアドレスとパスワードを入力し、「Grafferアカウントでログイン」をクリックします。

・・・「④提出フォームへ入力・添付」に進みます。

Graffer  
スマート申請

札幌市 ログイン

Grafferアカウントをお持ちの方

- Googleでログイン
- LINEでログイン
- ③** メールアドレスでログイン

[ログイン方法について教えてください](#)

[札幌市のサービスにGビジネスIDでログインする](#)

Grafferアカウントをお持ちでない方

Grafferアカウントを作成すると、申請書の一時保存や申請履歴ができます。作成は無料です。

**新規アカウント作成**

**④** Grafferアカウントでログイン

メールアドレス 必須

パスワード 必須

パスワードを表示

**Grafferアカウントでログイン**

[パスワードをお忘れですか?](#)

Grafferアカウントをお持ちでない方



# 提出方法 2 (ログインしない)

専用水道維持管理報告書.

入力の状況

札幌市の「専用水道維持管理報告書」のネット申請ページです。

専用水道維持管理報告書とは  
専用水道維持管理報告書の提出フォームです。

制度詳細については

**1** ログインして申請に進む

ログインしていただくと、申請の一時保存ができるようになります。

OR

**2** メールを認証して申請に進む

申請に利用するメールアドレスを入力してください 必須

**3** xample@example.com

確認メールを送信 **3**

**4** 申請に進む

【札幌市】メールアドレスのご確認 (専用水道維持管理報告書.)

noreply@mail.graffer.jp  
宛先 (水) 18:16

メール認証をして申請を行うためのステップとして、ご入力いただいたメールアドレスが正しいことを確認する必要があります。  
以下の URL をクリックして、メールアドレスの認証を完了してください。  
<https://sandbox-ttzk.graffer.jp/smart-apply/api/v1/auth/verify-email-token?token=ae346b61-5d84-44ae-b47d-43ddcf668fcc&redirectUrl=/city-sapporo/smart-apply/apr> **4**

▼ 認証の有効期限が過ぎた場合  
確認用 URL は 30 分間有効です。有効期限が過ぎた場合には、お手数ですが再度操作を行ってください。

※ 本メールは送信専用アドレスからお送りしています。ご返信いただいても受信できません。  
※ 本システムは、株式会社グラファァーが運営しています。  
※ ご不明点やご質問は、札幌市にて受け付けています。札幌市まで直接お問い合わせください。

▼ 送  
株式  
Copy

専用水道維持管理報告書.

入力の状況

0%

札幌市の「専用水道維持管理報告書」のネット申請ページです。

専用水道維持管理報告書とは  
専用水道維持管理報告書の提出フォームです。

制度詳細については [こちら](#)

利用規約に同意する  
[利用規約を読む](#)

申請に進む

- ① 「メールを認証して申請に進む」をクリックします。
- ② 下に現れる欄にメールアドレスを入力します。
- ③ 「確認メールを送信」をクリックします。
- ④ メールアドレス宛に「メールアドレスのご確認」メールが届いたら、メール内に記載のURLにアクセスします。
- ⑤ 利用規約を確認し、同意する場合はを入れ、「申請に進む」をクリックします。

## ④提出フォームへ入力・添付

**申請者の情報**

申請者の種別 必須

個人

法人 **①**

団体

水道施設の名称 必須 **②**

専用水道の名称を入力してください

水道施設の所在地 必須

専用水道の所在地を札幌市から入力してください

法人名及び部署名（現在手続きをしている方） 必須

電話番号 必須

日中に連絡が取れる電話番号を入力してください

メールアドレス 必須

連絡担当者名 必須

申請内容に確認が必要な際に連絡することがあるため、担当者の氏名を入力してください

**次へ進む** **③**

[← 制度概要ページに戻る](#)

- ① 「申請者の種別」を選択します。
- ② 必要事項を入力します。
- ③ 「次へ進む」をクリックします。

※ 報告書の内容についてお問い合わせを行う場合があります。間違いのないよう入力してください。

## ④提出フォームへ入力・添付

報告書（第 10-2 号様式） 必須

報告書（第 10-2 号様式）を添付してください。（5MB）

 ①

 ②



- ① 「ファイルを選択」をクリックし、あらかじめ作成した「専用水道維持管理報告書（10-2号様式）」を添付します。
- ② 「次へ進む」をクリックします。

## ④提出フォームへ入力・添付

専用水道維持管理報告書

入力状況 75%

### 添付書類

**定期水質検査結果（浄水）** 必須  
浄水の検査結果を添付してください。通常は毎月行い、計12回分。  
 **1**

**定期水質検査結果（原水）** 必須  
原水の検査結果を添付してください。全項目、指標画、クリップ。  
(10MB)

**日常の検査結果（残留塩素等）** 必須  
残留塩素、色、濁り、臭気、味。検査結果を添付してください。

**設備点検の記録（井戸、浄水設備、受水槽等）** 必須  
井戸、浄水設備、受水槽、ポンプ等の点検記録を添付してください。  
(10MB)

**維持管理に従事する者（水道技術管理者を含む）の人数** 必須  
専用水道の管理に従事する人数（水道技術管理者を含む）を入力してください。  
0 **※1**

**検便結果（専用水道水道技術管理者及び維持管理従事者）** 必須  
検便結果を添付してください。前検便で対象となった人は6か月ごとに行う必要があります。  
(10MB)

**令和5年度水質検査計画（省略項目の根拠資料含む）** 必須  
令和5年度水質検査計画（省略項目がある場合は根拠資料も添付）を添付してください。  
(10MB)

**その他** 任意  
報告内容に補足等がある場合は入力してください。  
**※2**

**2**

- ① 「ファイルを選択」をクリックし、あらかじめ用意した添付書類を添付します。
- ② ファイルを全て添付し、「次へ進む」をクリックします。

※1 水道技術管理者を含む維持管理従事者数を入力します。

※2 補足説明する事項がある場合等は入力してください。

例 従事者1名〇〇が途中で退職したため〇〇は検便を前半のみ実施している。

例 7月の水質検査で基準超過があった。〇〇を行い再検査した結果、基準値内を確認した。

## ④提出フォームへ入力・添付

専用水道維持管理報告書.

入力の状況 100%

### 申請内容の確認

#### 申請者の情報

申請者の種別 **必須**

法人 [編集](#)

法人名（現在手続きをしている方） **必須**

設備点検の記録.pdf [ファイルを確認する](#) [編集](#)

維持管理に従事する者（水道技術管理者を含む）の人数 **必須**

5 [編集](#)

検便結果（専用水道水道技術管理者及び維持管理従事者） **必須**

検便結果.pdf [ファイルを確認する](#) [編集](#)

令和5年度水質検査計画（省略項目の根拠資料含む） **必須**

水質検査計画.pdf [ファイルを確認する](#) [編集](#)

その他 **任意** [編集](#)

[この内容で申請する](#)

これまでに入力・添付した内容が表示されます。

修正がない場合は「この内容で申請する」をクリックします。

## ⑤ 「受付のお知らせ」メールの受信

The image shows two overlapping screenshots. The top screenshot is a web page titled "申請が完了しました" (Application completed). It includes a feedback survey with five stars and a "感想" (Comments) section. The bottom screenshot is an email notification titled "「札幌市専用水道維持管理報告書」受付のお知らせ" (Sapporo City Special Water Supply Maintenance Management Report Received Notice). The email contains details about the submission, a URL for confirmation, and contact information for the Sapporo City Health Center.

**①** 申請が完了しました  
完了メールを登録頂いたメールアドレスに送信しました。また、申請内容は[こちら（申請詳細）](#)からご確認くださいだけです。

アンケートのお願い  
オンライン手続きにはどのくらいご満足いただけましたか？  
☆☆☆☆☆

感想 任意  
オンライン手続きの良かった点や、今後改善点などを具体的にお聞かせください。

記載内容は感想やご意見に限らせていた札幌市までお問い合わせください。

利用規約に同意する

回答結果は、オンライン手続きを改善するために札幌市が、共同で使用いたします。[アンケート利用規約](#)

「札幌市専用水道維持管理報告書」受付のお知らせ

**②**

no-reply@mail.graffer.jp  
宛先

「令和 年度分専用水道維持管理報告書」の提出を受付しました。報告書の内容を確認後、順次処理を行いますので、今しばらくお待ちください。

《今後の流れ》  
補正（添付書類不足や誤記、不明点など）等がある場合は電話やメールにてご連絡します。  
補正がない場合は「提出完了のお知らせ」メールが送付され、手続きは終了です。

■ 提出の種類  
令和 年度分専用水道維持管理報告書。

■ 提出日時  
2023-03-22 19:20:43

提出内容の詳細は、以下の URL からご確認ください。  
<https://sandbox-ttzk.graffer.jp/smart-apply/applicati>

-----  
《問い合わせ先》  
札幌市保健所 生活環境課 ビル衛生係  
TEL/ 011-622-5165 FAX/ 011-622-7311  
MAIL/ [biru-eisei@city.sapporo.jp](mailto:biru-eisei@city.sapporo.jp)  
〒060-0042 札幌市中央区南一条西 10 丁目 WEST10 ビル 2 階

- ① 「申請が完了しました」のページが表示され、申請は終了です。
- ② 登録したメールアドレス宛に「受付のお知らせ」メールが届きます。

※ 申請した内容の修正はできません。修正等がある場合は保健所生活環境課にお問い合わせください。

この後、保健所が内容の確認を行います。不明点や修正、不足書類がある場合はメールや電話でご連絡します。

## ⑥ 「提出完了のお知らせ」メールを受信

「札幌市 専用水道維持管理報告書」提出完了のお知らせ

 noreply@mail.graffer.jp  
宛先

「令和〇〇年度分専用水道維持管理報告書」の提出手続きが完了いたしました。  
今後とも水道行政への御理解・御協力をお願いいたします。

■ 提出の種類  
令和〇〇年度分専用水道維持管理報告書。

■ 提出日時  
2023-03-22 19:20:43

提出内容の詳細は、以下の URL からご確認いただけます。  
<https://sandbox-ttzk.graffer.jp/smart-apply/app>

■ 報告のあった専用水道  
保健所水道

-----  
《問い合わせ先》  
札幌市保健所 生活環境課 ビル衛生係  
TEL/ 011-622-5165 FAX/ 011-622-7311  
MAIL/ [biru-eisei@city.sapporo.jp](mailto:biru-eisei@city.sapporo.jp)  
〒060-0042 札幌市中央区大通西19丁目 WEST19ビル3階

保健所が内容確認を行った後、「提出完了のお知らせ」メールが届きます。

これにて報告書の提出は完了です

なお、提出控えの送付はありません。  
「提出完了のお知らせ」メールを控えとしてご利用ください。

※混雑している場合、1か月程度かかることがあります。

ありがとうございました。