

幼稚園・保育園に通うお子様がいる保護者の皆様へ

家庭
での

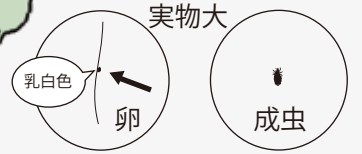
アタマジラミ 対策



アタマジラミくん

アタマジラミとは？

ヒトの頭皮から血を吸うシラミで、
血を吸われるとかゆくなります。



生態 1 頭と頭の接触や、頭に触れるものを介してうつります



くっついて遊ぶ



親子の触れ合い



タオルやくしでも

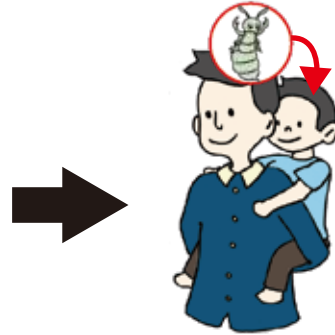


寝ている間に

生態 2 誰でも、どこでも感染します



通勤中に感染し、



子どもに...？

POINT 川柳

この単語 見る聞くあれば
髪チェック

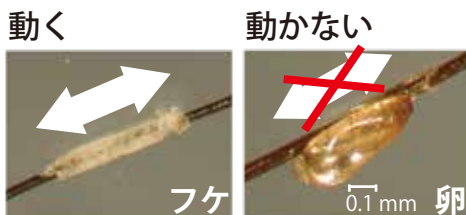
アタマジラミ

POINT 川柳

順序よく 頭髪チェックし 卵除去

① フケと卵を見分けよう

フケは、指でつまむと動きます。
卵は、指でつまんでも動きません。



② 頭皮近くを要チェック

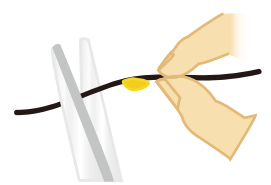
成虫は頭皮で逆立ちして産卵します。頭皮付近は特に注意してチェックしましょう。



卵があれば裏面へ

③ 見つけた卵は切り取ろう

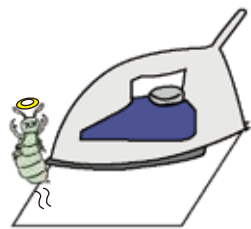
卵の殻は駆除薬では取れません。見つけたら、切り取ってしましましょう。



駆除 3 3つの「せ」でアタマジラミ対策を

せ んたく (洗濯)

洗濯は60℃以上のお湯に10分間以上浸してから！アイロンがけも有効です。



せ いそう (清掃)

床に落ちたアタマジラミは、掃除機や粘着クリーナーで駆除しましょう。



せ んぱつ (洗髪)

大人が子どもの洗髪をすることで、感染予防にもつながります。



POINT 川柳

子どもは後頭部の洗髪が苦手です。後頭部や耳の後ろは特に洗い残しが多く、アタマジラミはこの部分に潜みやすいです。



洗髪は 頭の後ろを 念入りに

駆除 4 駆除薬はワルツのリズムで♪

アタマジラミの駆除は、市販の駆除薬を使います。駆除薬は、2日おきに4回使用します。

幼虫・成虫を駆除

卵から産まれた幼虫を駆除



洗髪はいつものシャンプーで毎日実施！

※ シラミ駆除専用のすきぐしでも、駆除できます。その他、生態・駆除方法の詳細については ⇒

札幌市 アタマジラミ

検索



POINT 川柳

シャンプータイプの駆除薬は、薬をつけた状態で5分間待機！



薬がたれてきて子どもがいやがる... そんなときは、

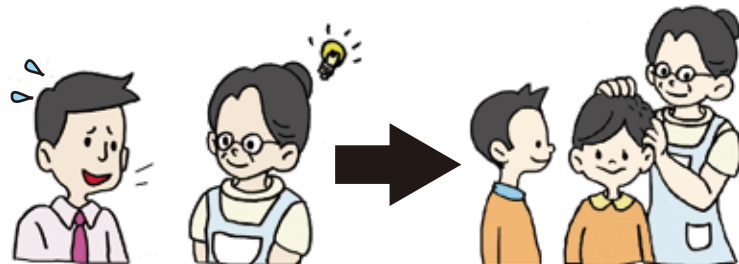


五分間 タオルを巻いて 耐えるのだ

連携 5 感染拡大防止や早期終息に向けて

施設や周りの人と協力を

情報を共有することは、感染拡大を防ぐだけでなく、感染を早く終わらせることにもつながります。また、普段からご家庭・施設でアタマジラミについて一緒に学ぶことで、気軽に相談しあえる環境を作ることも大切です。



ご相談はこちらまで

〒060-0042 札幌市中央区大通西19丁目 WEST19 札幌市保健所生活環境課 TEL 011-622-5165

※ 本リーフレットの全部あるいは全部を無断で複写・複製、転記・転載することを禁じます。

さっぽろ市
02-E06-15-169
27-2-119

