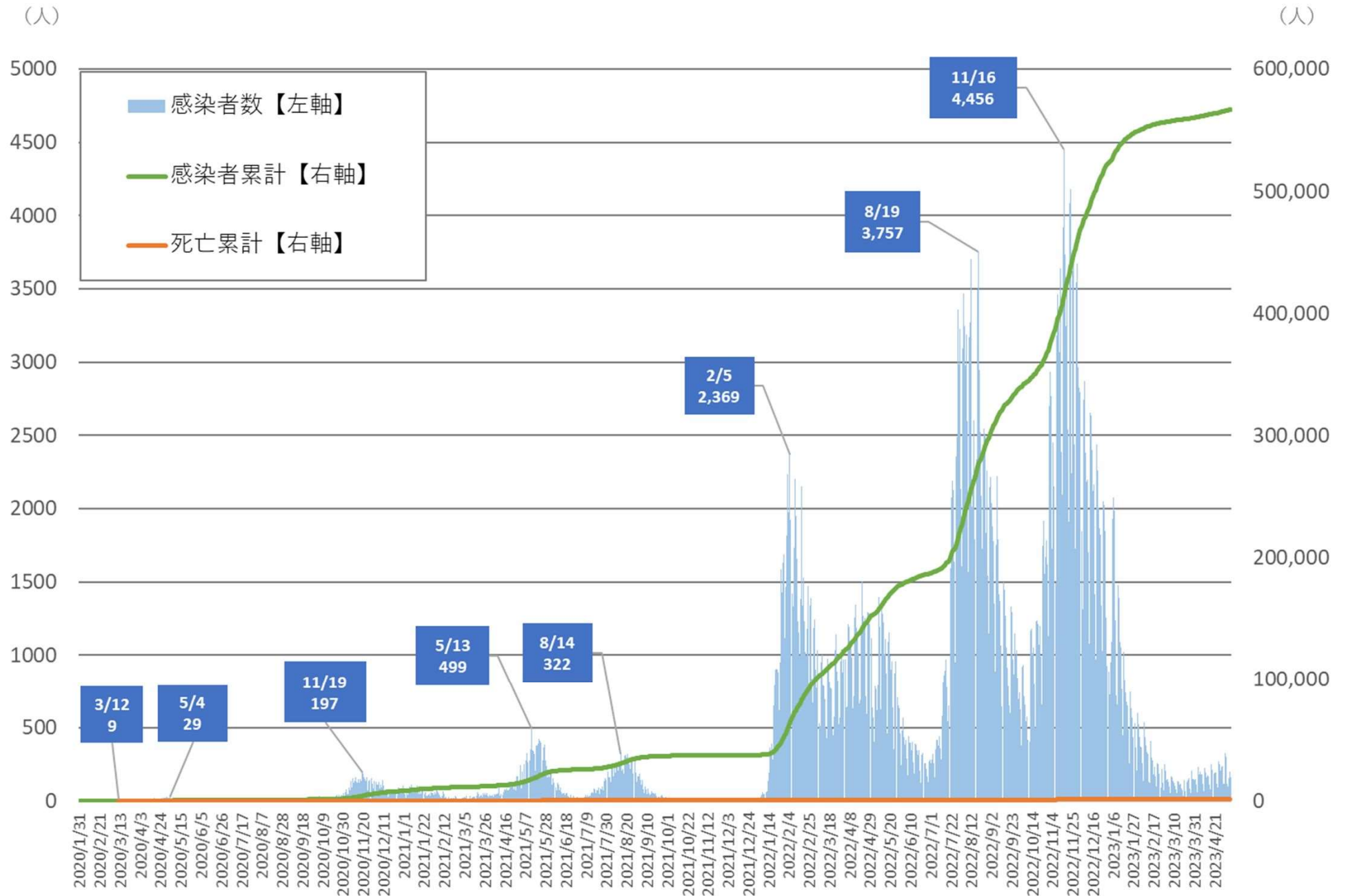
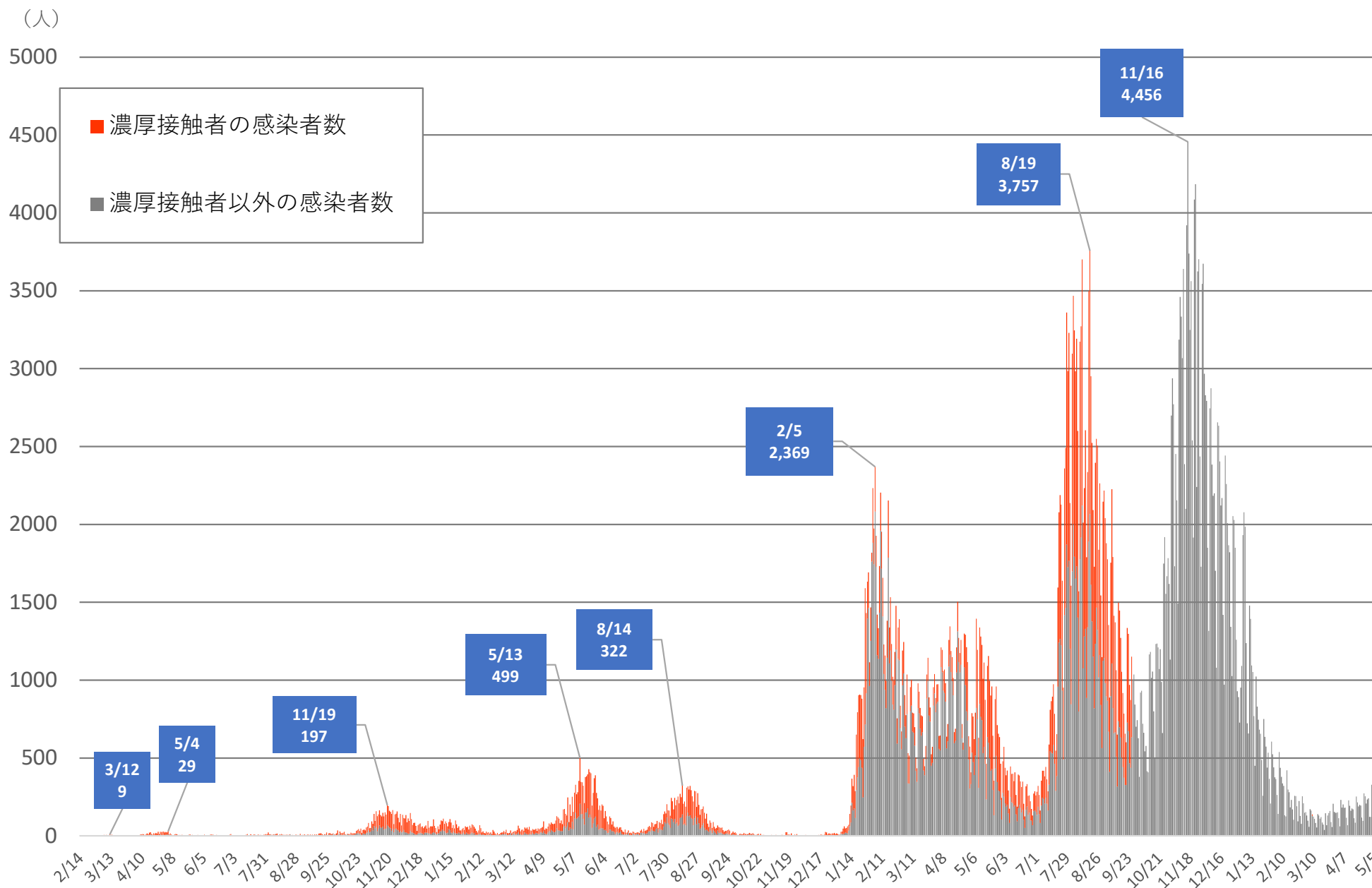


札幌市における感染者状況（5月8日現在）

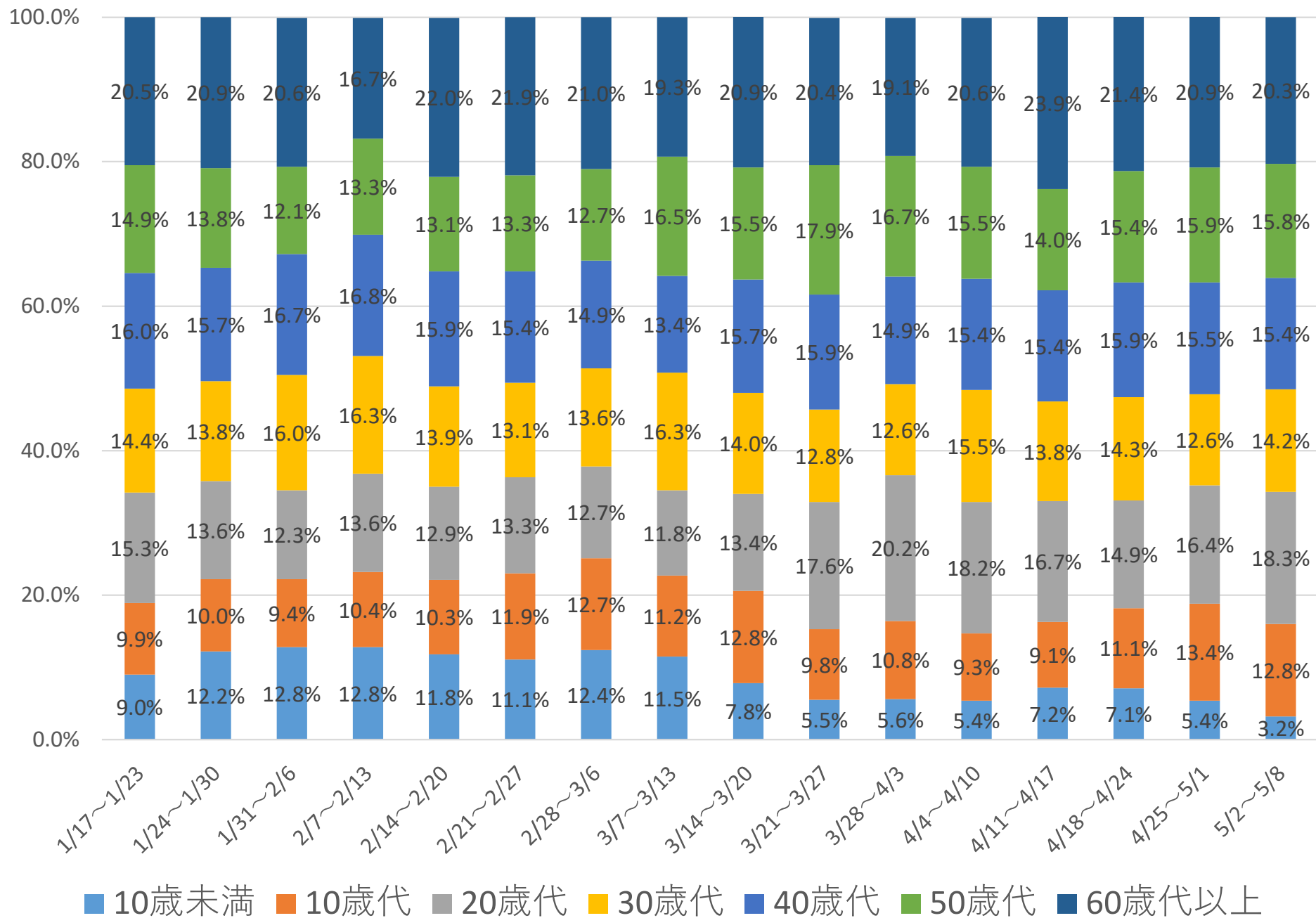


札幌市における感染者状況（濃厚接触の有無別）（5月8日現在）



※令和4年9月27日以降の感染者は「濃厚接触者以外の感染者数」として計上

札幌市における感染者状況（年齢別の割合）（5月8日現在）



直近一週間ごとの患者等の状況

資料 4

<4/18~4/24>

新規感染者数	新規検査人数	陽性率（内部参考用）
1,259	7,478	16.8%

<4/25~5/1>

新規感染者数	新規検査人数	陽性率（内部参考用）
1,449	7,894	18.4%

<5/2~5/8>

新規感染者数	新規検査人数	陽性率（内部参考用）
1,373	3,710	37%