

札幌市のコクホへの取り組み

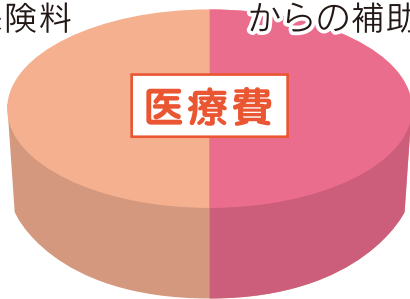
加入者の負担を減らすしくみ

高齢化や医療の発達で医療費は増えている一方、長引く不況で所得は減り続けているので、加入者の負担は年々重くなっています。こうしたことから、現在コクホは加入者の負担を国・都道府県や市が手助けするしくみになっています。

● 原則的な医療費の負担ルール

加入者の
保険料

国・北海道
からの補助



コクちゃん

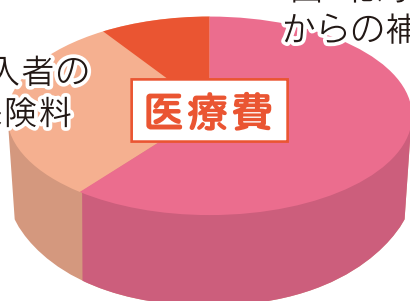
加入者と国・都道府県が、
医療費を半分ずつ負担すること
になっているんだね!

● 札幌市のコクホ (平成25年度予算)

札幌市
からの補助

国・北海道
からの補助

加入者の
保険料



あれ、加入者の負担が
少なくなってるよ!
札幌市も医療費を負担
してくれているんだ!



ホーくん



平成25年度の保険料は、1世帯
あたり186,161円必要です。
でも、1世帯あたり151,543円に
抑えて差額を札幌市が補助する
ことにしたんだ。

その額はなんと86億円!

これは小学校が4校たつくらいの金額だよ!



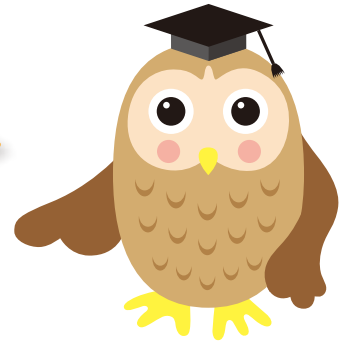
札幌市

86億円を
補助!

コクホ

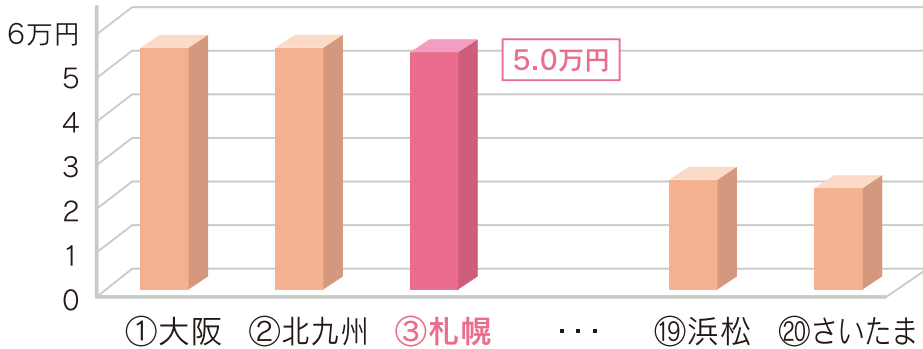


保険料を抑えるための86億円のほか、
札幌市のコクホへの補助は総額230億円！
1人当たりになると、約5万円にもなるんだよ！



エゾフクロウ先生

● 政令市の1人当たり一般会計繰入金（市からコクホへの補助）（平成25年度予算）



札幌市は加入者
1人につき、
約5万円を
補助しています！



札幌市は、政令市の中で3番目に
多く補助しているんだ！

補助してもまだ保険料が政令指定都市で4番目*なの？
それじゃ、もっと補助してよ！

※12ページ参照



このお金は、札幌市が、市民みんなのために
使う税金の中から出しているんだよ。だから、
いくらでも補助できるわけではないんだ。

でも、これ以上保険料が高くなったら大変よね。
わたしたち加入者にもできることはある？



医療費が高いと保険料が高くなるんだから、
みんなが元気になって、なるべく
医療費がかからないようにすればいいんじゃない？