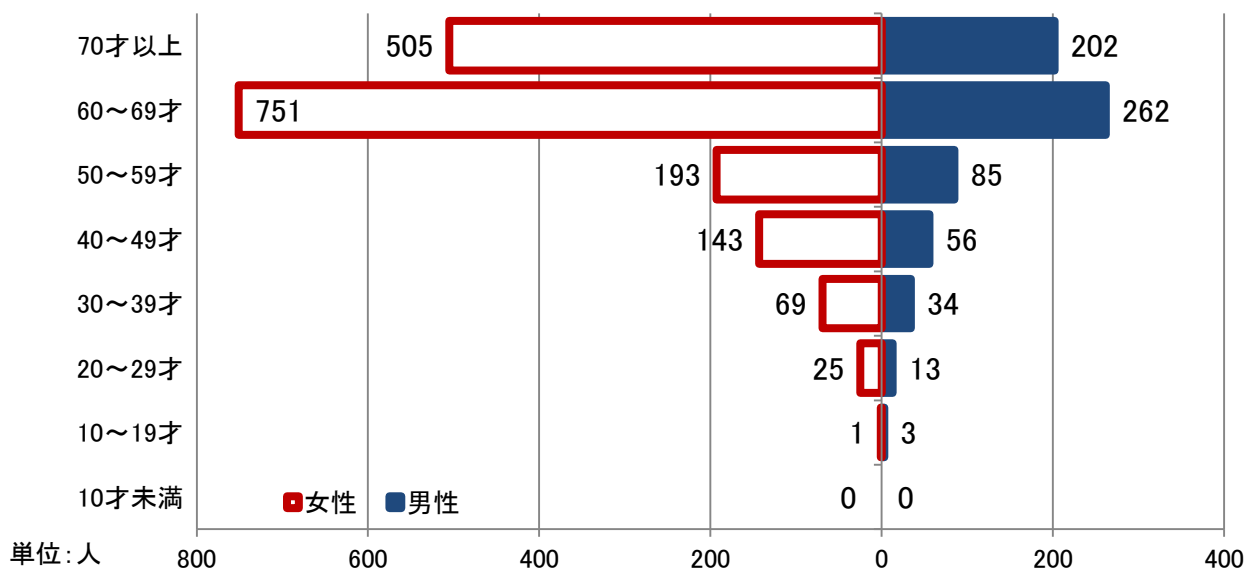


## 施術費の状況について

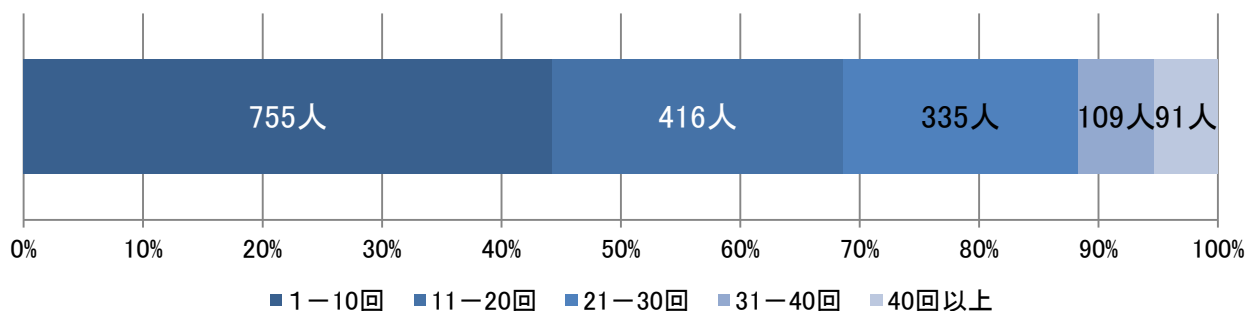
平成 24 年の施術費総利用者数は 2,342 人で、男性が 655 人、女性が 1,687 人で全体の 72.0%となっています。

■ 平成 24 年 施術費利用者の男女・年代別構成 ■



平成 24 年度下半期（平成 24 年 10 月～平成 25 年度 3 月）の施術費利用者の利用回数を見ると、最も多いのが「1～10 回」の 755 人（全体の 44.3%）、次に多いのが「11～20 回」の 416 人（同 24.4%）となっており、20 回までの利用で全体の 68.6%を占めています。

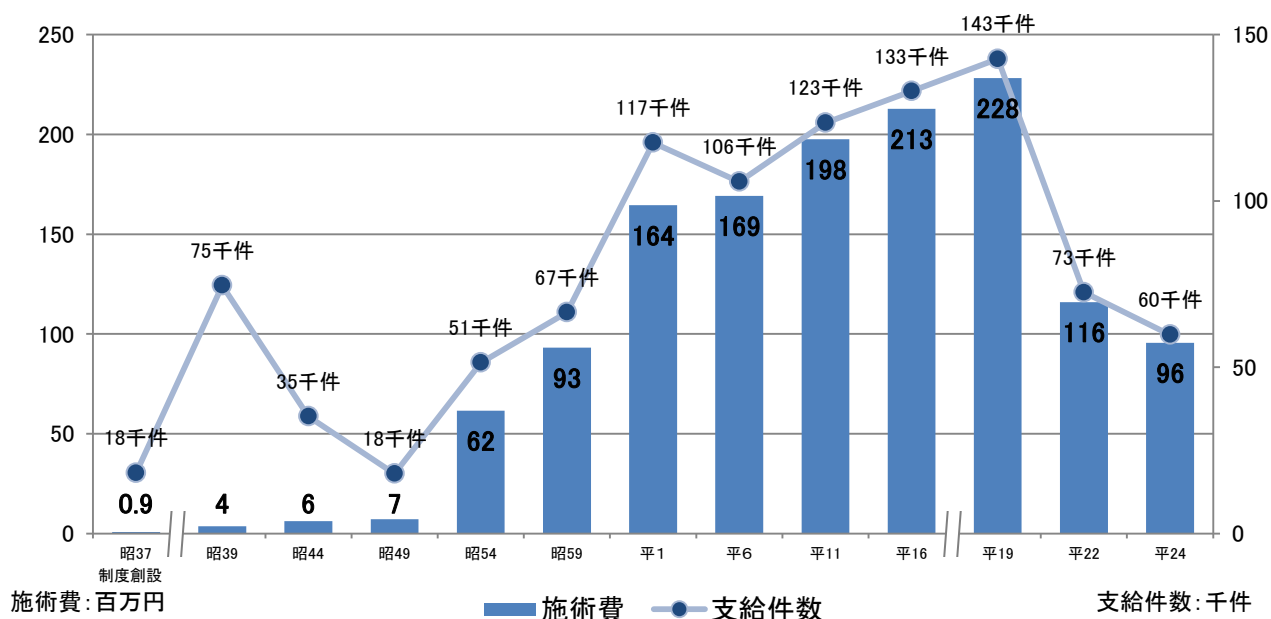
■ 平成 24 年度下半期 施術費利用者の利用回数 ■



年度別の支給件数、支給額などの推移をみると、平成19年度の支給件数142,644件、支給額228,230千円をピークに減少傾向にあり、平成24年度は同59,787件、95,659千円となっています。

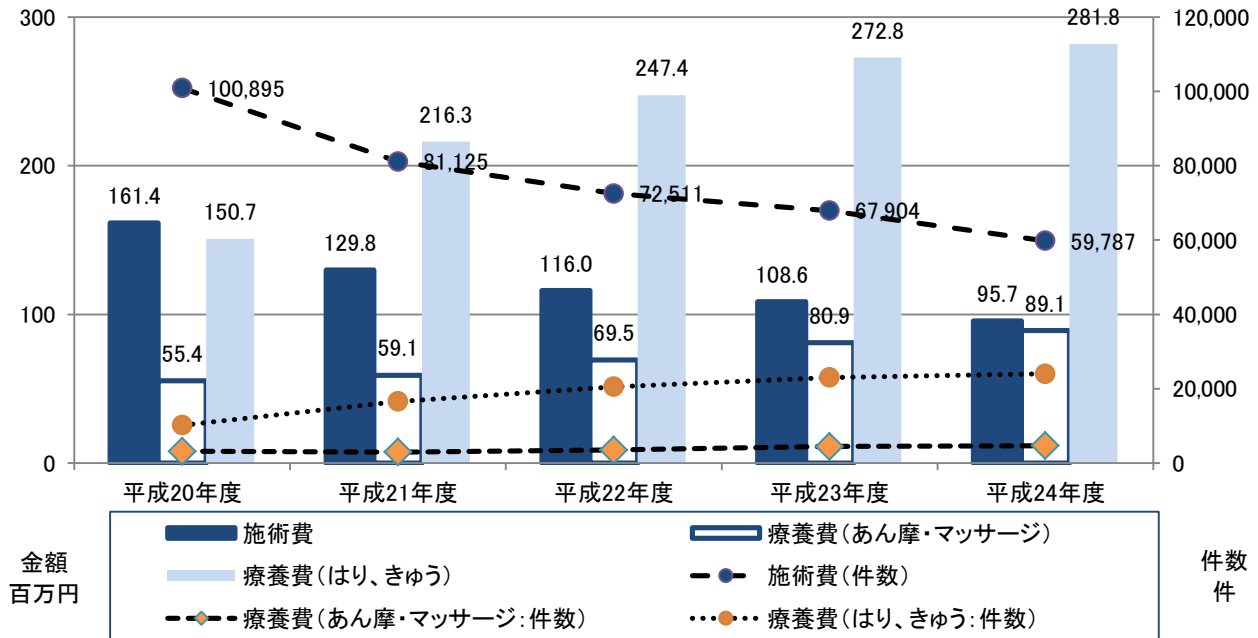
■ 年度別 支給件数、支給額などの推移 ■

年度	被保険者数	支給件数	施術費	施術費単価	補助価格	備考
昭和37	154,198人	18,298件	914,900円	100円	50円	
昭和40	169,480人	46,486件	6,043,150円	260円	130円	
昭和41	178,891人	45,333件	6,799,990円	300円	150円	
昭和43	197,123人	35,812件	6,446,100円	360円	180円	
昭和49	296,493人	18,034件	7,213,595円	800円	400円	
昭和54	338,140人	51,399件	61,678,406円	2,400円	1,200円	
昭和59	346,366人	66,536件	93,150,827円	2,600円	1,400円	昭和58年2月から老人保健制度施行
平成元	362,458人	117,481件	164,473,970円	2,600円	1,400円	
平成6	368,894人	105,764件	169,222,984円	3,000円	1,600円	
平成11	475,339人	123,463件	197,540,640円	3,000円	1,600円	
平成16	579,935人	132,968件	212,748,800円	3,000円	1,600円	
平成19	593,601人	142,644件	228,230,400円	3,000円	1,600円	
平成20	451,939人	100,895件	161,432,000円	3,000円	1,600円	後期高齢者医療制度開始
平成21	450,456人	81,125件	129,800,000円	3,000円	1,600円	
平成22	461,228人	72,511件	116,017,600円	3,000円	1,600円	
平成23	464,216人	67,904件	108,646,400円	3,000円	1,600円	
平成24	460,446人	59,787件	95,659,200円	3,000円	1,600円	



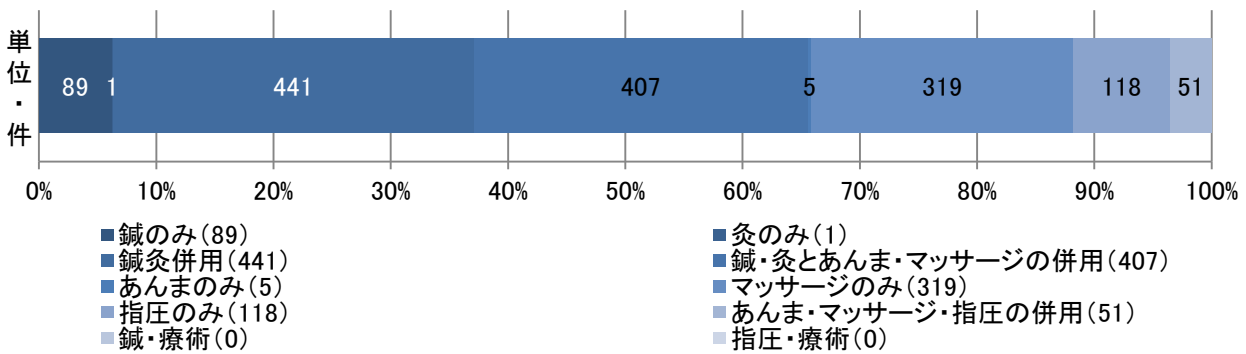
施術費と療養費の推移をみると、施術費は件数、金額ともに、ここ5年間減少傾向にあるのに対し、療養費は「はり、きゅう」「あん摩・マッサージ」とともに逓増傾向にあります。

### ■ 施術費と療養費の推移 ■



また、支給対象になった施術をみると、最も多いのが「鍼灸併用」の441件で全体の30.8%、対象になった疾患で最も多いのが「腰痛症」の420件で同じく29.4%となっています。

### ■ 平成24年度 対象となった施術 ■



### ■ 平成24年度 対象となった疾患 ■

