



あけましておめでとうございます

日頃から東区のまちづくりに、ご理解とご協力をいただき、厚くお礼申し上げます。

笑顔で明るく暮らせる、賑わいのあるまちの実現に向け、皆さまと力を合わせて、引き続き全力で取り組んでまいります。

新年が皆さまにとりまして、健やかで明るい一年となりますことを心よりご祈念申し上げます。

なかがわ のぶゆき
東区長 中澤 伸之

新春スペシャル! タッピー クロスワード

クロスワードを解いて東区を学ぼう。アンケートにも答えて賞品をゲットしよう!



東区関連施設

まちづくり
センター

鉄東(北9東5)	☎721-3105	元町(北20東20)	☎781-5375
北光(北12東7)	☎721-1271	伏古本町(伏古3-3)	☎784-5534
北栄(北25東7)	☎721-6336	丘珠(丘珠町183-2)	☎781-4283
栄西(北39東4)	☎752-9536	札苗(東苗穂7-2)	☎783-3608
栄東(北41東14)	☎711-2203	苗穂東(苗穂町3)	☎742-4427

東区役所(北11東7) ☎741-2400
東区土木センター(北33東18) ☎781-3521

東保健センター(北10東7) ☎711-3211
北部市税事務所(北4西5 アスティ45 9階) ☎207-3912
東清掃事務所(丘珠町873-1) ☎781-6653
東消防署(北24東17) ☎781-2100

編集 東区役所総務企画課広聴係
☎741-2414 FAX 742-4762
Eメール hi.somu@city.sapporo.jp

新春スペシャル!

タッピークロスワード

クロスワードを解いて東区について学ぼう。正解者の中から抽選でタッピーが描かれた賞品をプレゼント。応募の際に簡単なアンケートもありますので、ご協力よろしくお願いします。

東区民ホームページや冊子「東区まち知るべ」に多くの答えが載っているよ!



「東区まち知るべ」は東区役所 1階0番窓口、区内各まちづくりセンター、地区センターで配布中。

～解き方～

- ①タテとヨコのカギをヒントに、それぞれの番号に当てはまる言葉をカタカナで入れてください。
- ②黄色いマス (A～G) に入る文字をアルファベット順に並べた言葉が答えです。

たてのカギ

- ①1866年、農夫を伴い伏籠川のほとりに移住し、用水路である大友堀を開削した人物の名前「大友〇〇太郎」
- ②愛くるしい顔と姿で区民らに親しまれている東区のマスコットキャラクターの名前「〇〇〇〇」
- ③札幌市無形文化財第1号に指定「丘珠〇〇〇〇」
- ④農業や動物との触れ合いなど、自然と親しむことのできる体験型施設「札幌市農業体験交流施設〇〇〇〇〇」
- ⑤2023年、「成人式」から名称変更「東区二十歳の〇〇〇〇」
- ⑥2018年、新駅舎に移転。駅構内を通過して中央区との行き来が可能となった駅「JR 〇〇〇〇駅」
- ⑦道内と道外の主要都市などを結ぶ札幌の空の玄関口。正式名称が「札幌飛行場」の通称名「札幌〇〇〇〇〇〇〇〇〇」
- ⑧よこのカギ③で毎年10月に開催。健康に対する意識を高め、運動習慣や健康的な食習慣を身に付けるきっかけを作るイベント。「ひがしく健康・〇〇〇〇まつり」

よこのカギ

- ①2023年8月、東区と白石区を結ぶ橋が開通「北24条桜〇〇〇〇」
- ②夏季は体育館、冬季はスケートやカーリングができる施設「〇〇〇〇〇〇〇〇〇〇〇〇」
- ③スポーツ競技やイベントにも対応できる全天候型コミュニティドームの愛称「〇〇〇〇〇」
- ④人工的に造られた高さ52m(標高62.4m)の東区唯一の山「〇〇〇〇〇〇」
- ⑤大人も滑れるウォータースライダーのある施設「東〇〇〇〇プール」
- ⑥東区の主な農産物。タマネギと「〇〇〇〇〇」

Answer: A B C D E F G

※正解は2月号に掲載します。

応募方法

東区民ホームページの応募フォームから、申し込みください。

- 【対象】 東区にお住まいの方、または東区に通勤・通学されている方
 【締切】 **令和6年1月31日(水)必着**



- ※アンケートは応募フォーム内にあります。
- ※1人で複数の応募はできません。
- ※当選者の発表は、賞品の発送をもって代えさせていただきます。
- ※応募者の個人情報は東区役所が適切に管理し、抽選および賞品の発送以外には使用しません。

賞品はこちら! 何が当たるかはお楽しみ♪

タッピーフェイスタオル

- ・タッピーデザインのQUOカード1,000円分(20名)
- ・タッピーフェイスタオル(10名)
- ・タッピーコットンバッグ(10名)
- ・タッピーグッズセット(1名)



タッピーコットンバッグ

土木センターからのお願い

本格的な除雪シーズンに入りました。市による円滑な除雪作業の実施には、皆さまのご協力が不可欠です。
市による除雪作業の妨げとなる次の点にご協力ください。

路上駐車をしない

道路への雪出しをしない

ごみ出しのルールを守る

また、除雪作業によって間口に残った雪は、各家庭で除雪をお願いします。
公園への雪入りを希望する場合は、お住まいの町内会または下記までご相談ください。

相談先・詳細 維持管理課（東区土木センター） ☎ 781-3521



親子同室子育て講座

親子遊び～遊びの種を見つけよう～

親子遊びのヒントをお話しします。親子一緒に触れ合い遊びを楽しみましょう。

日時 1/30(火) 14時～14時45分
会場 東保健センター（北10条東7丁目）
対象 1歳未満のお子さんとその保護者、妊娠中の方
定員 10組（先着） 費用 無料
申込 1/16(火)9時から電話で申し込み

申込先・詳細 健康・子ども課子育て支援担当係 ☎ 712-6331

親育ち応援団講座

365日役立つ！子育てコーチング

近年よく耳にするコーチング。子育てにも生かすことができます。お子さんの可能性を引き出す関わりを学びましょう。

日時 2/15(木) 10時～11時
会場 東保健センター（北10条東7丁目）
対象 就学前のお子さんとその保護者、妊娠中の方
定員 10組（先着） 費用 無料
申込 2/1(木)9時から電話で申し込み

申込先・詳細 健康・子ども課子育て支援担当係 ☎ 712-6331

区内各施設からのご案内

東区民センター 北11条東7丁目1-1 ☎742-5500

自分の機種で学ぼう 初心者向けスマホ講座

スマートフォンをより便利に使う方法を学びましょう。
日時 1/26(金)、2/2(金)、2/9(金)（全3回） 10時～12時
定員 16人（先着）
費用 3,000円（受講料2,500円、教材費500円）
申込 1/12(金)から電話または直接窓口で申し込み（受付10時～16時）

持ち物 ご自分のスマートフォン、筆記用具

栄地区センター 北36条東8丁目1-25 ☎704-6005

和菓子を贈ろう！バレンタイン練り切り講座

バレンタイン用の和菓子作りを学びましょう。
日時 2/8(木) 10時30分～12時30分
定員 8人（抽選）
費用 2,500円（受講料1,200円、教材費1,300円）
※受講決定後1週間以内に窓口でお支払い
講師 巻き寿司教室 Design 主宰 石黒 ゆき 氏
申込 1/17(水)に電話で申し込み（受付9時～17時）
※定員に満たない場合は、1/18(木)から2/7(水)まで電話での申し込みを先着で受け付けます。

ふしこ地区センター 伏古11条3丁目1-15 ☎785-6323

絵本読み聞かせの会

ボランティアグループ「絵本の読み聞かせの会どんぐり」の皆さんが、いろいろな絵本の読み聞かせを行います。
日時 1/17(水)、1/24(水)、1/31(水)、2/7(水)
15時30分～16時
対象 幼児以上（幼児は保護者同伴）
費用 無料 申込 不要。直接会場へお越しください。

苗穂・本町地区センター 本町2条7丁目2-10 ☎784-7833

カレンダー、手帳の寄付受付・販売会

カレンダーや手帳をご寄付いただき、50～600円程度で販売します。売上金は日本赤十字社などに全額寄付します。
寄付受付期間 1/4(木)～1/9(火) 9時～20時
1/10(水) 9時～17時
販売会の期間 1/6(土)、1/7(日) 9時～20時
1/8(祝) 9時～16時
※販売会終了後は1/31(水)まで窓口で販売
対象品目 2024年の各種カレンダー（卓上、1枚もの、月ごと、日めくり等）、2024年の手帳
※自社カレンダーの寄付は4部まで

広告

東区の人口 令和5年12月1日現在（国勢調査ベース）
人口263,619人（前月比-132）世帯数133,406世帯（前月比-21）

ひがしくからの お知らせ

1月1日からの内容を掲載しています

●東区民ホームページ ようこそひがしく 検索

●東区広報番組 さっぽろ村ラジオ (FM81.3MHz)
「東区情報ひろば タッピー通信」毎週水曜日10時30分～40分
「タッピー通信 い〜すトリー」毎月第4土曜日13時15分～29分



タッピーが地域のイベント・特産物・施設など、東区の魅力的な情報を発信しています！

← X (旧 Twitter) @higashi_event
 ← Instagram (@higashi.event)
 Facebook

令和6年東区二十歳のつどい（成人式）

二十歳を迎えられた方（迎える方）をお祝いするため、「東区二十歳のつどい」を開催します。
※令和5年から名称が「成人式」から「二十歳のつどい」に変更となりました。

日時 1/7(日) 13時30分～（開場13時）
会場 北ガスアリーナ札幌46（中央区北4条東6丁目）
※会場の駐車場は使用できません。周辺の路上駐車もご遠慮ください。
対象 平成15(2003)年4月2日から平成16(2004)年4月1日までに生まれた方で、東区に住民登録がある方
参加方法 対象の方には、12月上旬に案内状を発送しています。当日は、案内状同封の入場券をご持参ください。
※案内状がお手元のない方や、東区に住民登録がない方でも参加できますので、直接会場へお越しください。

詳細 地域振興課地域活動担当係 ☎ 741-2429



<国保・介護・後期>保険料の夜間相談日

国民健康保険料・介護保険料・後期高齢者医療保険料の夜間相談を行います。平日の日中（8時45分～17時15分）に区役所へお越しになれない際はご利用ください。
※納付相談以外の手続きは受け付けできませんので、あらかじめご了承ください。
日時 1/23(火) 20時まで（受付は19時30分まで）
相談先・詳細 保険年金課収納係（1階9番窓口） ☎ 741-2536

市税は納期限までに納付を

市税は納期限までに納付が必要です。ご事情（病気・災害など）により、納期限までに納付ができない方はご相談ください。
毎週木曜日（祝日を除く）は20時まで夜間納税相談を行っていますので、ご利用ください。
相談先・詳細 北部市税事務所納税課納税係 ☎ 207-3913（中央区北4条西5丁目アスティ45 9階）

第20回ひがしくハッピー・タッピーコンサート

音楽のコンサートを開催します。
日時 1/19(金) 14時～15時（開場13時30分）
会場 東区民センター2階大ホール（北11条東7丁目）
定員 100人程度（先着）
費用 無料
出演 岸田 尚子 氏、則竹 正人 氏、則竹 その子 氏
曲目 「オペラ『蝶々夫人』より ある晴れた日に」、
「砂山」、「小さな空」ほか
申込 不要。直接会場へお越しください。

詳細 地域振興課まちづくり調整担当係 ☎ 741-2429



胃がん・肺がん・大腸がん検診

日時 1/15(月)（受付9時～10時）
会場 東保健センター（北10条東7丁目）
対象 東区にお住まいで、①胃がんは満50歳以上の原則偶数歳の方、②肺がん③大腸がんは満40歳以上の方
定員 各40人（先着）
費用 ①1,100円 ②無料（喀痰細胞診は400円）
③400円 ①～③すべて減免制度あり
申込 実施日の5日前までに電話または直接窓口で申し込み
その他 胃がん検診と肺がん検診は検診車（大型バス）にてエックス線撮影、大腸がん検診は採便セットを用いた便潜血検査です。
※胃がん検診はバリウム検査です。内視鏡検査を希望される方は（公財）北海道対がん協会または実施医療機関でご予約の上、受診してください。

申込先・詳細 健康・子ども課健やか推進係 ☎ 711-3211

健康づくりパネル展

健康寿命延伸をテーマに、3つのコーナーで健康づくりを紹介するパネル展を開催します。
日時 2/5(月)13時～2/9(金)12時
会場 東区民センター1階ロビー（北11条東7丁目）
内容 ①地域の健康づくり活動コーナー
東区で健康づくりの活動をしている団体の紹介
②地域連携教育機関の作品コーナー
東区の大学に通う学生が「歩行時間増加」「減塩」「健診」をテーマに作成した作品を紹介
③ウォーキング普及啓発コーナー
ウォーキングマップなどの紹介
費用 無料 申込 不要。直接会場へお越しください。
詳細 健康・子ども課健やか推進係 ☎ 711-3211

ふむふむ ひがしく



今月は、東区の魅力紹介“第3弾”!
北光地区です。

夏

北光地区

人口：25,636 世帯数：16,971
町内会数：15 (令和5年10月1日現在)
※人口、世帯数は住民基本台帳ベース

北光地区は札幌市街地と石狩、茨戸を結ぶ重要な交通路である石狩街道を中心に発展してきました。高校・短大・大学・専門学校が揃っており、若者が集う街です。

北光地区のまちづくり活動の支援をしています!

北光まちづくりセンター



北光地区
北光まちづくりセンター
←ホームページはこちらから
※保全リニュアル工事のため令和6年3月中旬まで一時移転中です。

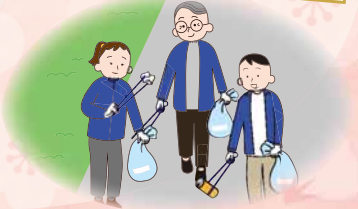
運動会は、幅広い年代の方が集まる大イベント! 昨夏は札幌北斗高校の生徒が運営を手伝ってくれました。



冬



町内会でのまちづくりの取り組み



「クリーンウオーキング」や「防災対策とウオーキング」など、まちづくりと健康増進を組み合わせたイベントを行っています。

まちづくりセンター成澤所長がおすすめする地域の見どころ



皆さんも、まちづくり活動に参加してみませんか? 詳細はお住まいの地区のまちづくりセンターへ。住所、電話番号は東区民のページ1ページ下段をご覧ください。町内会検索や加入申し込みはこちらから→

マチトモ 検索



Youth+ アカシア

演劇やダンスの練習、ミーティングなどで使える活動室の他、音楽室や体育室があり、サークル活動などにおすすめです。若者向けの施設ですが、貸室は年齢問わず利用できます。若者のまちづくり活動や居場所・仲間づくりなどもサポートしています。



貸室 (音楽室)



貸室 (体育室)



ロビー



札幌諏訪神社は、1年中楽しめる色鮮やかな花手水が人気! 境内には札幌市の保存樹に指定されているヤチダモとハルニレの木があります。



魅力的なデザインのスポットも!

歴史のある建物や樹木、思わず写真を撮りたくなる景観がたくさんあります。



屋根の形やガラス面に貼られたモザイクの和紙などが印象的な札幌聖ミカエル教会。アントニン・レーモンドの設計で1960年に建てられました。

夜はより幻想的な景色を演出しています。ぜひ一度見てください。

広告