

仕 様 書

1 業務名

札幌市議会本会議場無線 LAN 設置業務

2 履行場所

札幌市中央区北 1 条西 2 丁目 札幌市役所本庁舎 17 階 本会議場

3 履行期間

契約締結日から令和 6 年 3 月 29 日（金）まで

4 調達目的・概要

タブレットを導入する際に必要となるインターネット環境を整備することを目的とし、本会議場に Wi-Fi 環境が整備できるよう、無線アクセスポイントを設置するものとする。

5 調達に係る共通事項

- (1) 使用機種である iPad（89 台）が同時利用できるような環境設定を行うこと。
- (2) 回線に関しては「フレッツ光ネクスト・ギガラインタイプ」を引き込むこと。
- (3) 無線アクセスポイントはセキュリティーの観点から、別途指定する SSID とパスワードにより接続制限を実施すること。
- (4) 本仕様書に規定する全ての機器を調達すること。
- (5) 委託者と協議の上、設計・設置を行うこと。費用については、本調達に含めること。
- (6) 機器仕様にある全ての設備が正常に稼動・運用できるように設定・納品すること。
- (7) 搬入日や設置日等は委託者と協議の上、日程調整を行うこと。
- (8) 仕様で示す製品については同等品もしくはそれ以上の性能を有する製品であること。
- (9) 本設備については長期使用を考えており、仕様書に定める機能・条件を満たす製品はメンテナンスの観点から国内メーカー又は修理等窓口、販売代理店が国内に有るメーカーに限定すること。
- (10) 本仕様書の記載の有無に関らず、設置に必要な部材及び運用に必要なケーブル等の備品も提供すること。
- (11) 調達機器等に係る梱包材などについては、導入業者が回収・処分すること。
- (12) 設置に必要な材料費用、搬入費用等の諸経費も含めること。
- (13) 作業日の日程に関しては、委託者と協議の上、事前に工程表などの書類を提出すること。
- (14) 各機器の設置に関しては、すべての仕様書を満たし委託者と協議の上、設置すること。

- (15) 導入システムに関する図面・機器仕様・設定情報が記載された完成図書を提出すること。
- (16) 設備の簡易操作マニュアルを別途作成し、委託者に提出すること。
- (17) 本件で導入する設備に関して委託者から求められた場合は、本格運用開始前に委託者の業務に立ち合い、説明も含めた運用支援を行うこと。
- (18) 修理受付対応時間は平日（月曜日～金曜日）の9時から17時までとし、これが実現できない場合は、委託者と協議できるものとする。
- (19) 導入後1年間は保証期間とし、障害が発生した場合の費用は導入業者が負担するものとする。ただし、自然災害、又は故意に発生した障害に関してはこの限りではない。
- (20) 本件で導入する設備に関し委託者から求められた場合は、操作方法・設置機器の説明等を行うこと。

6 環境整備

- (1) 18階調音室にフレッツ光ネクスト・ギガラインタイプ（以下光回線）を配線すること。
- (2) 18階南 EPS から調音室までは天井裏に光回線用の配管を敷設すること。
- (3) ONU、ルーター、POEスイッチを調音室に設置し光回線と接続すること。
- (4) 本会議場正面に無線アクセスポイントを2台取り付けること。
- (5) POEスイッチと無線アクセスポイントはCAT6A規格のLANケーブルで接続すること。
- (6) LANケーブルは埋設隠ぺいで配線すること。

7 機器仕様

- (1) 10ギガアクセスVPNルーター

ア インタフェース

- (ア) LAN1：8ポート、LAN2：1ポート、LAN3：1ポート

※ LAN1ポート：10BASE-T/100BASE-TX/1000BASE-T、ストレート/クロス自動判別

※ LAN2/LAN3ポート：100BASE-TX/1000BASE-T/2.5GBASE-T/5GBASE-T/10GBASE-T、ストレート/クロス自動判別

- (イ) SFP+スロット：2ポート（LANポートと排他）（1000BASE-SX/1000BASE-LX/10GBASE-SR/10GBASE-LR）

- (ウ) microSDスロット：1スロット（SDHC対応）

- (エ) USBポート：1ポート（USB 2.0 Type-A、給電電流：最大500mA、USBメモリー/USBデータ通信端末に対応）

- (オ) コンソールポート（設定用）：2ポート（RJ-45、USB Mini-B（5pin））

イ メモリ

- (ア) Flash ROM：64MB（ファームウェア：2組、コンフィグ：5組/履歴機能あり）

(イ) RAM : 1 GB

ウ 性能

(ア) 内蔵 L2 スイッチ機能 : フレキシブル LAN/WAN ポート、ポートミラーリング、リンクアグリゲーション

(イ) 閉域網サービス用機能 : タグ VLAN、IPv6 マルチキャスト (MLDv1、MLDv2、MLD プロキシ)

(ウ) タグ VLAN : 32 以上

(エ) PPPoE セッション数 : 8 以上

エ 対応回線及びサービス網

(ア) FTTH (光ファイバー)、IP-VPN 網、広域イーサネット網、データコネク

(イ) IPv4 接続形式 ネイティブ、トンネル、DHCP、PPPoE

(ウ) IPv6 接続形式 ネイティブ、トンネル、RA プロキシ、DHCPv6-PD、PPPoE、IPoE

(エ) スループット 最大 9.9Gbit/s

(オ) IPsec スループット 最大 3.0Gbit/s

(カ) GUI の推奨ブラウザ Windows : Microsoft Edge、Google Chrome

(キ) その他機能 DHCP サーバー、DHCP クライアント、DHCP リレーエージェント

(2) PoE スイッチング HUB

ア 接続方式 : 100/1000/2.5G/5G/10GBASE-T

イ ポート数 : 4 ポート以上

ウ PoE 仕様 : IEEE802.3af/at (PoE++) 準拠

エ PoE 対応ポート数 : 4 ポート以上

オ PoE 給電能力 : 90W/1 ポート(最大)、合計 240W まで

カ 保守 5 年間の先出しセンドバック保守を見込むこと

(3) 無線アクセスポイント

ア IEEE 802.11ax/ac/n/a (5GHz) および IEEE 802.11ax/n/g/b (2.4GHz)

イ 2.4GHz 帯および 5GHz 帯を同時利用できる機能を有していること。

ウ (2)PoE スイッチング HUB からの PoE 受電を可能とすること。

エ 10BASE-T/100BASE-TX/1000BASE-T/2.5GBASE-T ポートを 2 つ以上有していること。

オ システムステータス (通電状態) と無線ステータスを示すそれぞれ独立した LED を有していること。

カ 設定の Web UI は日本語に対応していること。

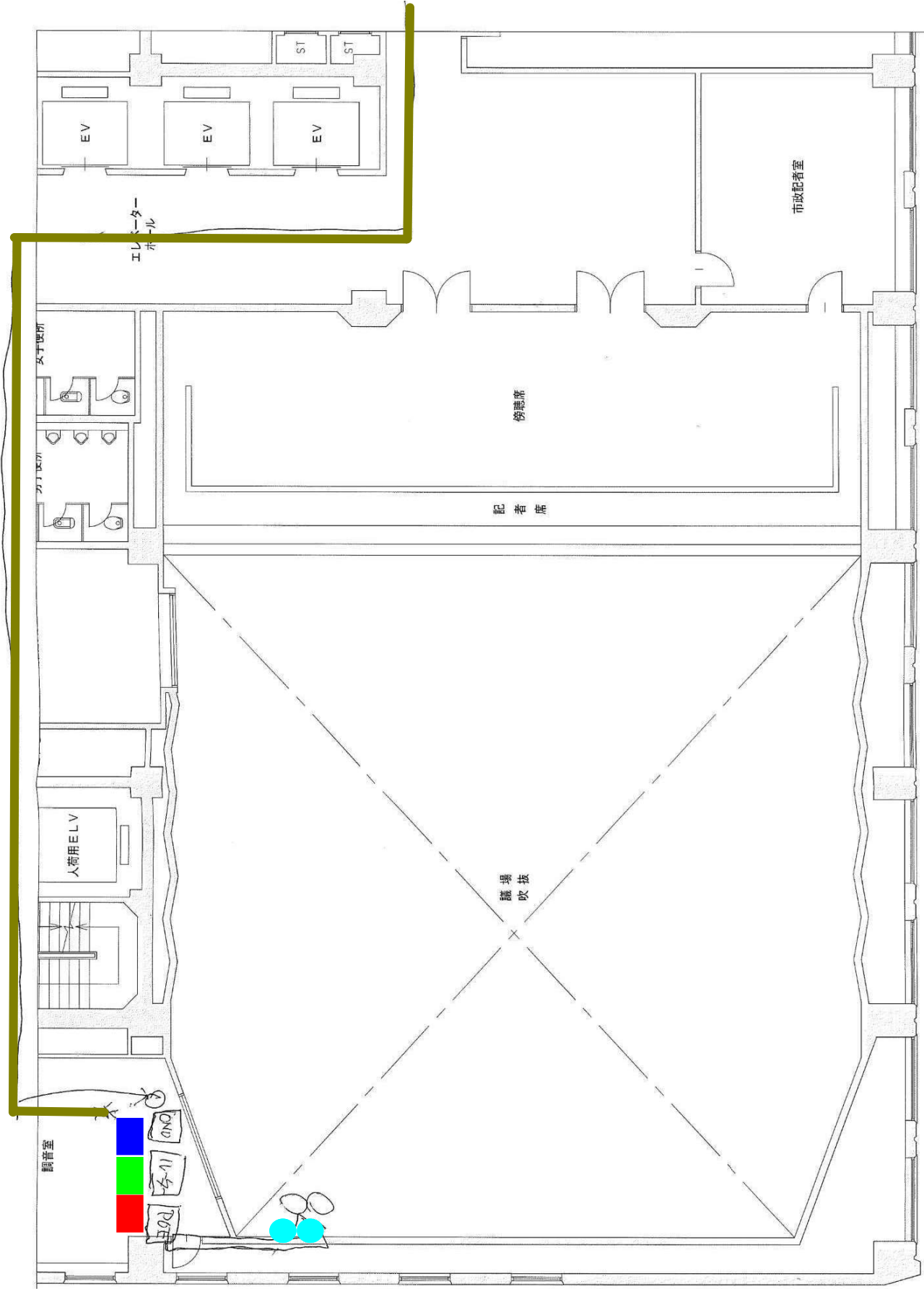
キ DHCP サーバーの機能を有すること。

ク 5 年間の先出しセンドバック保守を見込むこと。

ケ 壁面取付け金具を使用して市指定の設置場所に取り付けできること。

8 施工について

- (1) 本業務の際には、庁舎内における通常業務に支障が出ないようにすること。
- (2) 本業務で使用する機器の梱包用ダンボール等の廃棄物は、受託者がすべて持ち帰り、適切に処理すること。
- (3) 無線アクセスポイントの設置については、令和6年2月9日(金)までに完了する。また、履行期間終了までの間で運用支援等を行うものとする。



- アクセスポイント
- PoE
- ルーター
- ONU
- 議場モニター
- 光回線経路

市政記者室

傍聴席

傍聴席

記者席

議場
吹抜

エレベーター
ホール

人荷用ELV

女子トイレ

男子トイレ

調音室

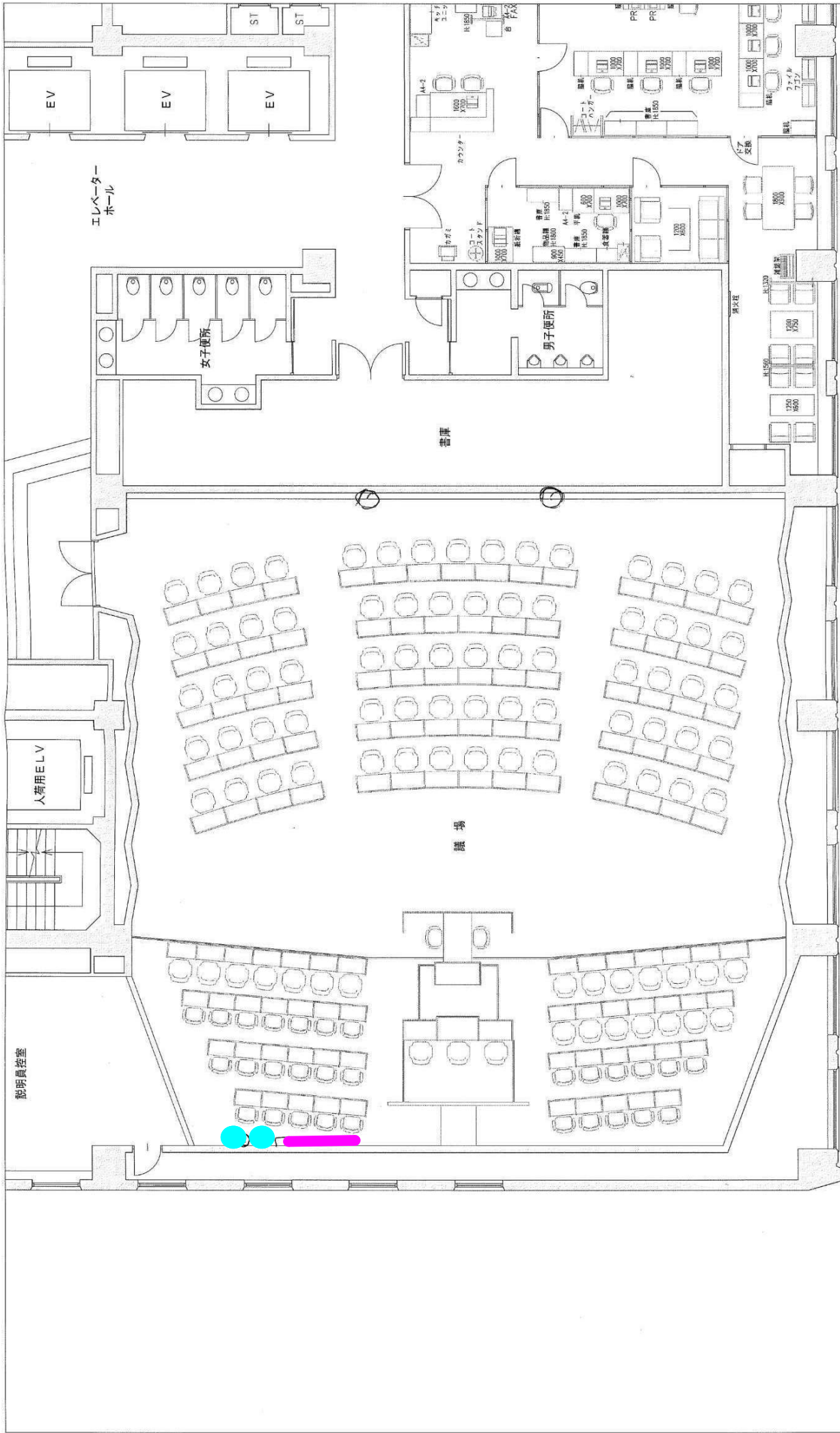
ST

ST

001

5-11

002



議場

公明党

議員控室

札幌市役所 本庁 17F

SCALE : 1/100 (A3)