

作成	下水道河川局総務部	資料
提出	平成28年6月14日	下-2

平成28年度下水道事業会計 予算の概要

1	予 算 総 括 表	・・・・・・・・・・・・・・・・	1 頁
2	収 支 状 況	・・・・・・・・・・・・・・・・	2 頁
3	主 要 事 業	・・・・・・・・・・・・・・・・	3 頁
4	業 務 量	・・・・・・・・・・・・・・・・	5 頁
5	過 去 5 年 間 の 傾 向	・・・・・・・・・・・・・・・・	6 頁

平成28年6月
札幌市下水道河川局

1 予算総括表

(単位：千円)

区分	項目	収 入			項目	支 出			収 支 差 引				
		28年度予算 A	27年度予算 B	差引 A-B		28年度予算 C	27年度予算 D	差引 C-D	28年度予算 E (A-C)	27年度予算 F (B-D)	差引 E-F		
当 年 度 分 収 入 及 び 支 出	収 益 的 収 入 及 び 支 出	営 業 収 益	41,038,431	41,235,164	△ 196,733	営 業 費 用	44,413,119	43,978,229	434,890				
		下 水 道 料	20,696,409	20,738,203	△ 41,794	維 持 管 理 費	18,916,241	17,907,551	1,008,690				
		一 般 会 計 負 担 金 等	20,044,669	20,214,713	△ 170,044	人 件 費	3,868,314	3,817,688	50,626				
		そ の 他	297,353	282,248	15,105	経 費	15,047,927	14,089,863	958,064				
						減 価 償 却 費 等	25,496,878	26,070,678	△ 573,800				
		営 業 外 収 益	11,651,494	12,196,525	△ 545,031	営 業 外 費 用	5,191,145	5,848,459	△ 657,314				
						予 備 費	30,000	30,000	0				
		小 計	52,689,925	53,431,689	△ 741,764	小 計	49,634,264	49,856,688	△ 222,424	3,055,661	3,575,001	△ 519,340	
		特 別 利 益	1,075	1,311	△ 236	特 別 損 失	33,736	33,312	424	△ 32,661	△ 32,001	△ 660	
		計	① 52,691,000	53,433,000	△ 742,000	計	② 49,668,000	49,890,000	△ 222,000	③ 3,023,000	3,543,000	△ 520,000	
入 及 び 支 出	資 本 的 収 入 及 び 支 出	企 業 債	10,342,000	12,151,000	△ 1,809,000	建 設 改 良 費	17,016,701	16,567,812	448,889	純利益 ↓	純利益 ↓	差 引 ↓	
		建 設 企 業 債	10,342,000	10,092,000	250,000	建 設 事 業 費	16,997,200	16,470,000	527,200	2,295,882	2,810,975	△ 515,093	
		資 本 費 債	0	2,059,000	△ 2,059,000	そ の 他	19,501	97,812	△ 78,311				
		平 準 化 債											
		国 庫 交 付 金	5,000,000	4,300,000	700,000	償 還 金	18,063,299	21,434,188	△ 3,370,889				
		一 般 会 計 出 資 金	0	134,000	△ 134,000	返 還 金	110,000	50,000	60,000				
		一 般 会 計 補 助 金	758,581	779,995	△ 21,414	予 備 費	20,000	20,000	0				
		負 担 金	1,051,419	1,196,005	△ 144,586								
		計	⑤ 17,152,000	18,561,000	△ 1,409,000	計	④ 35,210,000	38,072,000	△ 2,862,000	⑥	△ 18,058,000	△ 19,511,000	1,453,000
		当 年 度 分 損 益 勘 定 留 保 資 金 等	14,227,924	13,998,368	229,556					14,227,924	13,998,368	229,556	
合 計	84,070,924	85,992,368	△ 1,921,444	合 計	84,878,000	87,962,000	△ 3,084,000	△ 807,076	△ 1,969,632	1,162,556			
過 年 度 分 内 部 留 保 資 金	4,861,298	6,870,462	△ 2,009,164					4,861,298	6,870,462	△ 2,009,164			
総 計	88,932,222	92,862,830	△ 3,930,608	総 計	84,878,000	87,962,000	△ 3,084,000	⑦ 4,054,222	4,900,830	△ 846,608			

(注1) 27年度予算は、当初予算である。

(注2) 過年度分内部留保資金の27年度予算は26年度決算置換後、28年度予算は27年度最終予算後の数値である。

2 収支状況

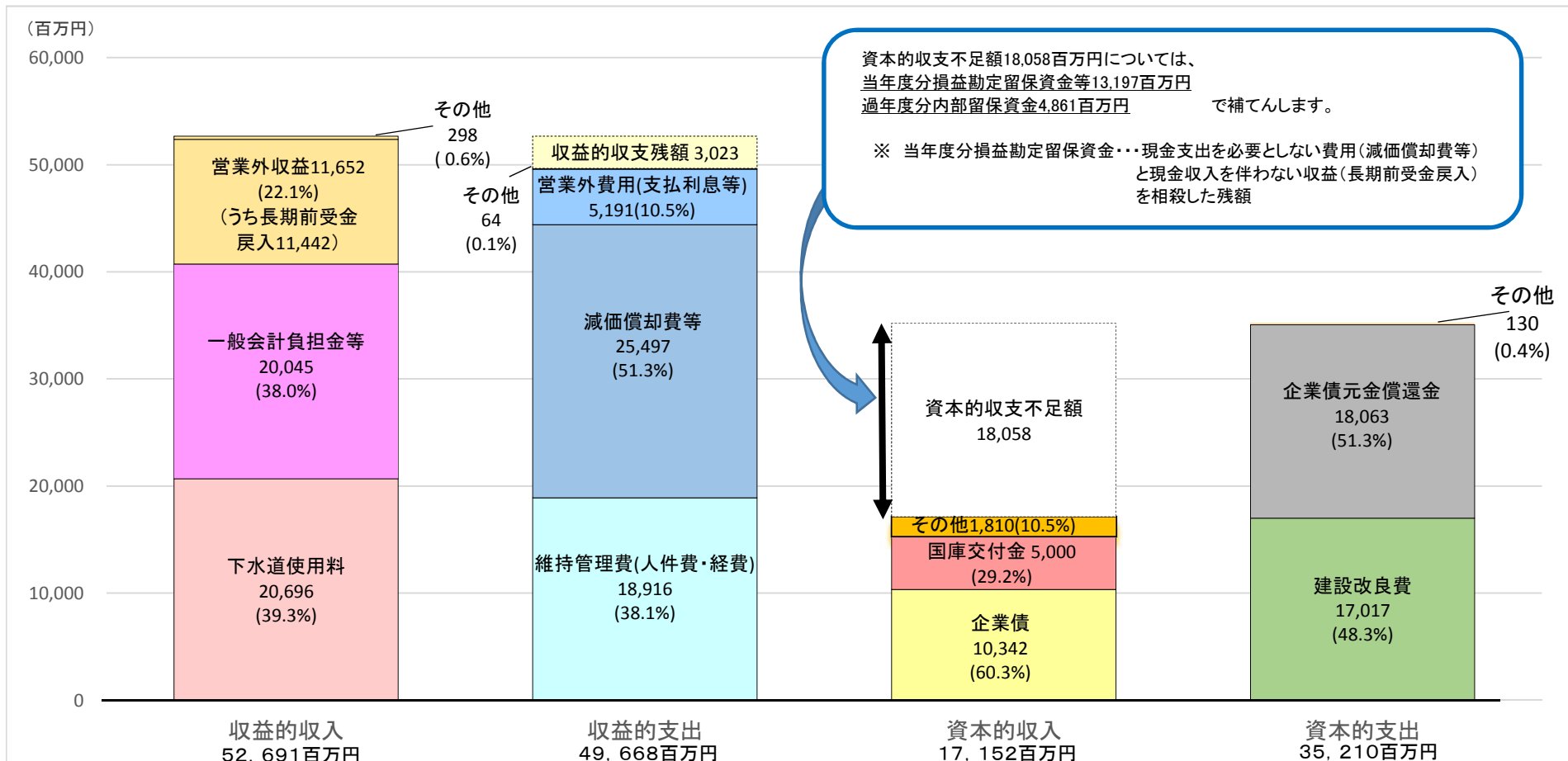
下水道事業会計は管理運営などに関する「収益的収支」と施設の建設などに関する「資本的収支」に分かれています。

概要

収益的収支については、収入52,691百万円に対し、支出49,668百万円で差引3,023百万円の残額が生じる見込みです。
 資本的収支については、収入17,152百万円に対し、支出35,210百万円となり差引18,058百万円の不足額が生じる見込みです。不足額については損益勘定留保資金等で補てんします。

収益的収支

資本的収支



3 主要事業

施設の維持管理に関する業務	施設の建設に関する事業
<p>総費用 18,916百万円（対27年度 1,008百万円増）</p> <p>○管路施設の維持管理 4,495百万円（構成比23.8%）</p> <p>〔施設数〕 管理延長 8,244.1km マンホール数 215,000個 公共枿 415,700個</p> <p>〔主な費用内訳〕 （委託料・修繕費） (3,679百万円)</p> <p>管路詳細調査 214km 管路点検等 1,431km 管路修繕等 5,547箇所</p> <p>○水再生プラザ・ポンプ場等の維持管理 11,601百万円（構成比61.3%）</p> <p>〔施設数〕 水再生プラザ 10箇所 ポンプ場 17箇所 その他施設 7箇所</p> <p>〔主な費用内訳〕 （委託料） 運転管理・汚泥処理等 (4,021百万円) （修繕費） 修繕工事等 (2,146百万円) （動力費） 電気料金・燃料代金 (2,957百万円)</p> <p>○その他の経費 2,820百万円（構成比14.9%）</p> <p>〔主な費用内訳〕 （負担金） 下水道使用料徴収業務負担金等 (1,432百万円)</p>	<p>総事業費 17,017百万円（対27年度 449百万円増）</p> <p>○下水道施設の再構築 10,156百万円（構成比59.7%）</p> <p>〔管路〕 老朽管改築等 16.0km</p> <p>〔ポンプ場〕 米里中継ポンプ場ほか設備改築 2箇所</p> <p>〔水再生プラザ〕 新川水再生プラザほか設備改築 7箇所</p> <p>○下水道施設の災害対策 5,790百万円（構成比34.0%）</p> <p>〔管路〕 東苗穂周辺地区ほか雨水拡充管（浸水対策） 1.0km 汚泥圧送管ループ化（地震対策）等 4.1km</p> <p>〔ポンプ場〕 東雁来雨水ポンプ場（浸水対策）等</p> <p>○下水道整備と水質改善等 1,051百万円（構成比6.2%）</p> <p>〔管路〕 新認定道路、東雁来第2地区等 4.5km</p> <p>〔水再生プラザ〕 手稲水再生プラザ合流改善設備の設計等</p> <p>○その他 20百万円（構成比0.1%）</p> <p>固定資産取得費等</p>

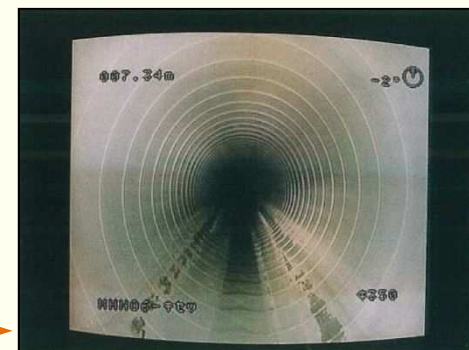
【下水道施設の再構築】老朽管の改築

管更生工法による老朽管の改築

昭和初期に整備した下水管（老朽管）

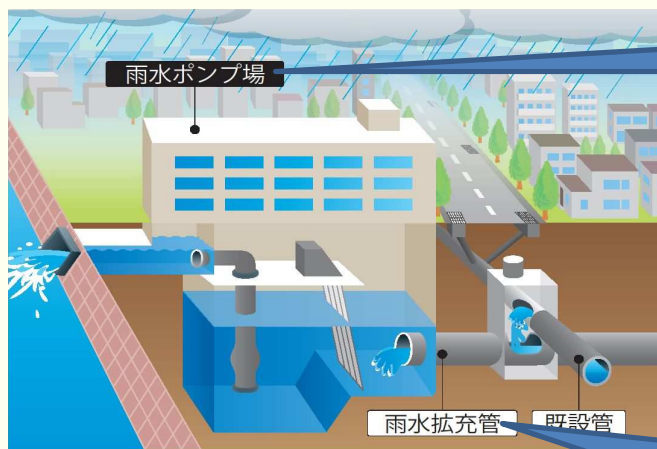


(改築前)



(改築後)

【下水道施設の災害対策（浸水対策）】雨水ポンプ場、雨水拡充管



雨水ポンプ場のイメージ



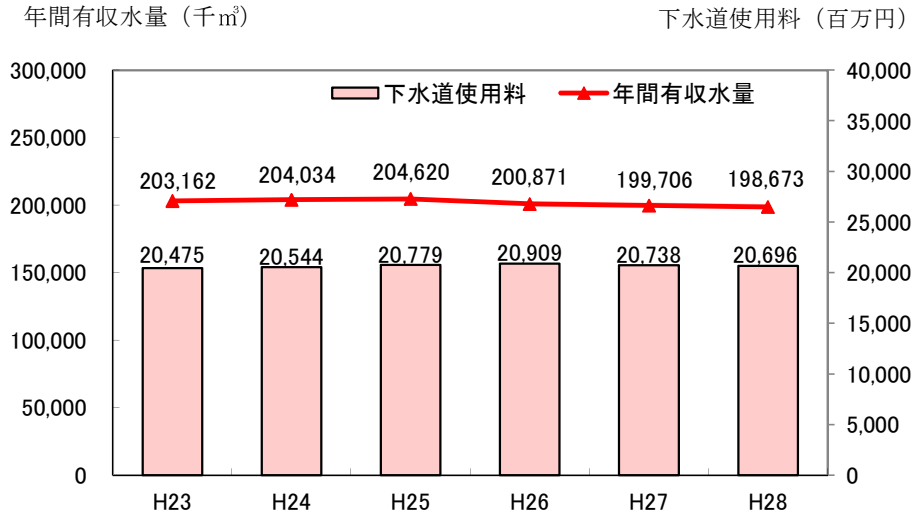
東雁来雨水ポンプ場（写真右上）と
東雁来雨水拡充管（写真右下）の施工状況

4 業務量

区 分				28年度予算	27年度		差 引 増 減 △			
					当初予算	決算見込	当初予算対比		決算見込対比	
							増 減 D (A-B)	増減率 (%) D/B	増 減 E (A-C)	増減率 (%) E/C
総 人 口	千人	ア	A	B	C					
			1,955.1	1,949.1	1,948.9	6.0	0.3	6.2	0.3	
下水道普及状況	管 路 総 延 長	km	8,260.5	8,244.1	8,244.1	16.4	0.2	16.4	0.2	
	処 理 面 積	ha	24,750	24,734	24,734	16	0.1	16	0.1	
	処 理 人 口	千人	1,950.3	1,944.3	1,944.1	6.0	0.3	6.2	0.3	
	総 人 口 普 及 率	%	イ/ア	99.8	99.8	99.8	0.0	0.0	0.0	0.0
水洗化普及状況	水 洗 化 可 能 人 口	千人	ウ	1,950.3	1,944.3	1,944.1	6.0	0.3	6.2	0.3
	水 洗 化 人 口	千人	エ	1,947.7	1,941.6	1,941.4	6.1	0.3	6.3	0.3
	水 洗 化 普 及 率	%	エ/ウ	99.9	99.9	99.9	0.0	0.0	0.0	0.0
処理水量等	年 間 処 理 水 量	千m ³		346,782	346,509	347,284	273	0.1	△ 502	△ 0.1
	晴 天 日 最 大 処 理 水 量	千m ³ /日		907.6	912.9	912.3	△ 5.3	△ 0.6	△ 4.7	△ 0.5
	処 理 能 力	千m ³ /日		1,173.8	1,173.8	1,173.8	0.0	0.0	0.0	0.0
	処 理 固 形 物 量	t		56,460	57,340	56,060	△ 880	△ 1.5	400	0.7
	年 間 有 収 水 量	千m ³		198,673	199,706	199,602	△ 1,033	△ 0.5	△ 929	△ 0.5

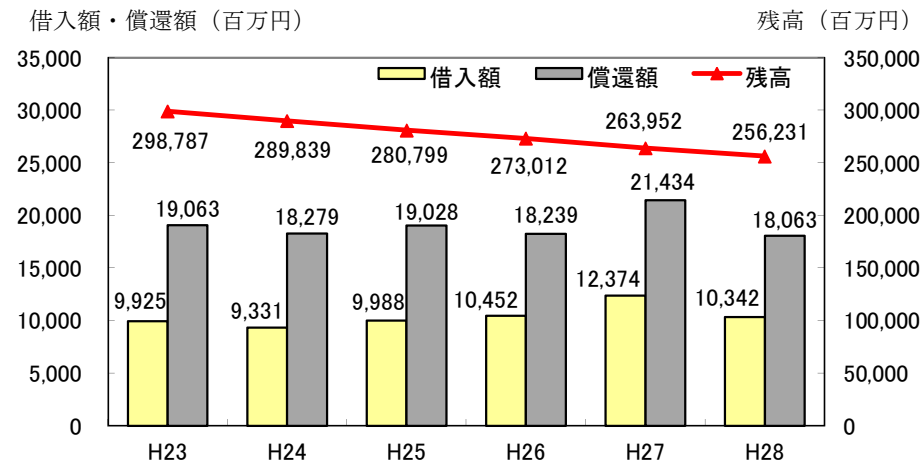
5 過去5年間の傾向 ～H26までは実績、H27は当初予算に補正予算を加えた最終予算、H28は当初予算～

■ 年間有収水量及び下水道使用料

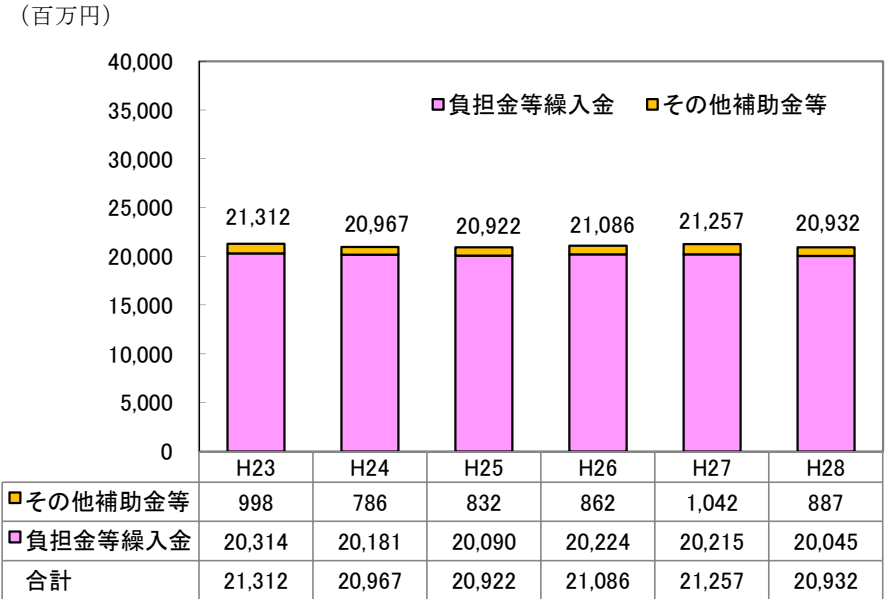


※ 下水道使用料の消費税は、H25までは5%、H26からは8%

■ 企業債（借入額・償還額・残高）



■ 一般会計繰入金



■ 年度末資金残の状況

