

令和4年度下水道事業会計 決算の概要

1	総括表	・・・・・・・・・・・・・・・・	1頁
2	収支状況概要図	・・・・・・・・・・・・・・・・	2頁
3	5年間の傾向	・・・・・・・・・・・・・・・・	3頁
4	業務量	・・・・・・・・・・・・・・・・	4頁
5	主要事業	・・・・・・・・・・・・・・・・	5頁
6	主要事業のイメージ図	・・・・・・・・・・・・・・・・	6頁

令和6年1月

札幌市下水道河川局

1 総括表

(単位：千円)

区分	項目	収 入				項目	支 出				収 支 差 引			
		R 4 予算	R 4 決算	翌年度繰越額	増 減		R 4 予算	R 4 決算	翌年度繰越額	不用額	R 4 予算	R 4 決算	差 引	
		A	B	C	B-(A-C)		D	E	F	D-E-F	G(A-D)	H(B-E)	H-G	
当 年 度 入 及 び 支 出	経 常 収 入	営業収益	39,962,549	38,545,858	0	△ 1,416,691	営業費用	48,462,268	46,209,565	0	2,252,703			
		下水用 道料	21,098,257	20,227,263	0	△ 870,994	維持管理費	22,267,660	20,600,179		1,667,481			
		一般 会計 等	18,248,390	17,765,780	0	△ 482,610	人件費	3,233,252	2,763,948		469,304			
		その他	615,902	552,815	0	△ 63,087	物件費	19,034,408	17,836,231		1,198,177			
							減価償却費等	26,194,608	25,609,386		585,222			
	支 出	営業外収益	11,567,410	11,536,635	0	△ 30,775	営業外費用	2,398,406	2,302,044	0	96,362			
							予備費	30,000	0	0	30,000			
		小計	51,529,959	50,082,493	0	△ 1,447,466	小計	50,890,674	48,511,609	0	2,379,065	639,285	1,570,884	931,599
		特別利益	1,041	2,706	0	1,665	特別損失	91,582	11,204	0	80,378	△ 90,541	△ 8,498	82,043
		計	51,531,000	① 50,085,199	0	△ 1,445,801	計	50,982,256	② 48,522,812	0	2,459,444	548,744	③ 1,562,387	1,013,643
入 及 び 支 出	企業債	19,511,000	15,873,000	2,754,000	△ 884,000	建設改良費	26,667,800	21,121,865	4,353,000	1,192,935	税 抜 後	税 抜 後	税 抜 後	
	国庫補助金	433,000	236,900	196,100	0	建設事業費	26,584,450	21,100,080	4,353,000	1,131,370				
	国庫交付金	5,269,327	3,873,627	1,395,700	0	その他	83,350	21,785	0	61,565				
	一般会計補助金	170,236	170,235	0	△ 1	償還金	16,593,000	16,592,187	0	813	純損失	純利益	差引	
	負担金	546,914	679,436	1,800	134,322	返還金	70,000	35,440	0	34,560	△ 821,181	150,329	971,510	
						予備費	20,000	0	0	20,000				
	計	25,930,477	④ 20,833,198	⑤ 4,347,600	△ 749,679	計	43,350,800	⑥ 37,749,492	⑦ 4,353,000	1,248,308	△ 17,420,323	⑧ △ 16,916,294	504,029	
当年度分損益勘定留保資金等	15,119,519	14,686,878		△ 432,641						15,119,519	14,686,878	△ 432,641		
合計	92,580,996	85,605,275	4,347,600	△ 2,628,121	合計	94,333,056	86,272,305	4,353,000	3,707,751	△ 1,752,060	△ 667,030	1,085,030		
過年度分内部留保資金	7,187,106	7,187,106		0						7,187,106	7,187,106	0		
総計	99,768,102	92,792,381	4,347,600	△ 2,628,121	総計	94,333,056	86,272,305	4,353,000	3,707,751	5,435,046	⑨ 6,520,076	1,085,030		

(注1) 令和4年度予算は、令和3年度からの繰越及び補正を含む最終予算である。

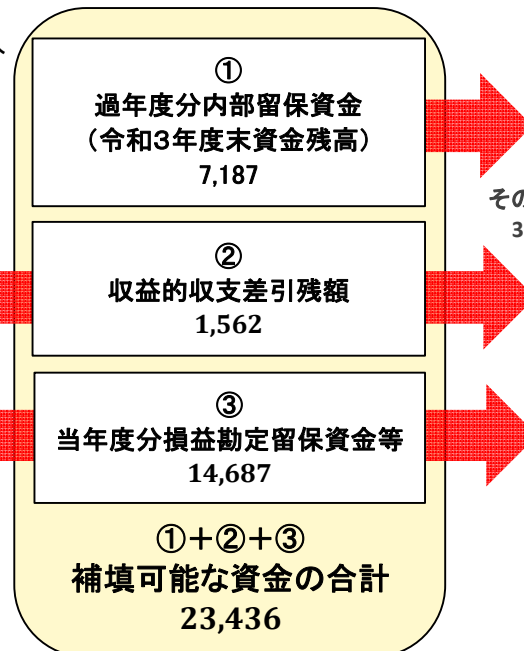
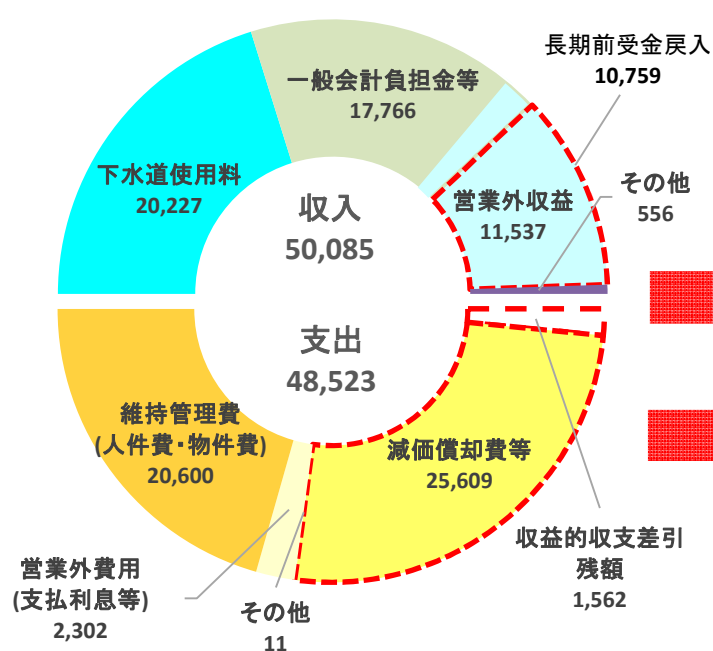
(注2) 千円単位（千円未満を四捨五入）で表示しているため、合計金額と内訳が一致しない場合がある。

2 収支状況概要図

概要

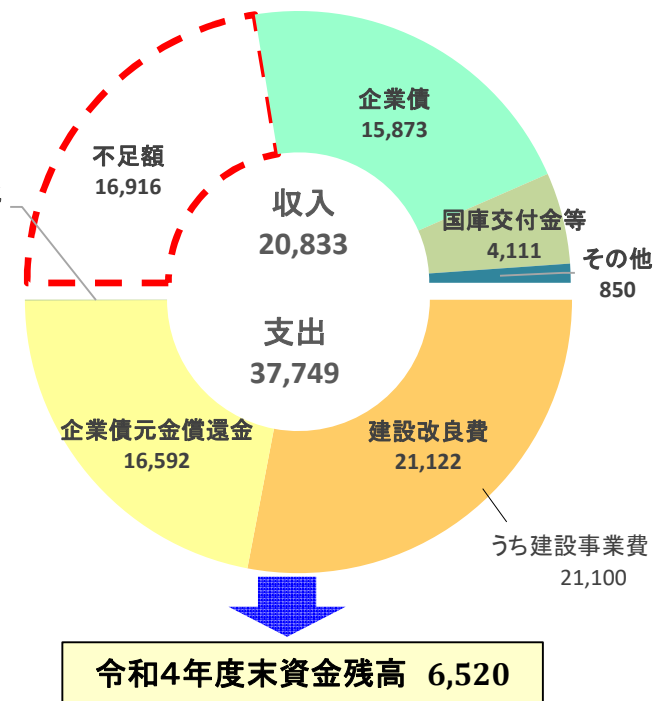
- ・下水道事業会計は施設の維持管理などに関する「収益的収支」と施設の建設などに関する「資本的収支」に分かれています。
 - ・収益的収支については、収入50,085百万円に対し、支出48,523百万円となり差引1,562百万円の残額が生じました。
 - ・資本的収支については、収入20,833百万円に対し、支出37,749百万円となり差引16,916百万円の不足額が生じました。
 - ・この不足額については、過年度分内部留保資金、収益的収支差引残額及び当年度分損益勘定留保資金（減価償却費等）等で補填します。
 - ・補填した結果、事業運営に必要な資金は確保できております。
- ※当年度分損益勘定留保資金とは、現金支出を必要としない費用（減価償却費等）と現金収入を伴わない収益（長期前受金戻入）を相殺した残額のことをいいます。
- ※項目ごとに四捨五入をしているため、合計が一致しない場合があります。

収益的収支



資本的収支

(単位:百万円)



3 5年間の傾向 ~R4までは決算、R5は繰越及び補正予算を含む現計予算~

図1〔収益的収入〕

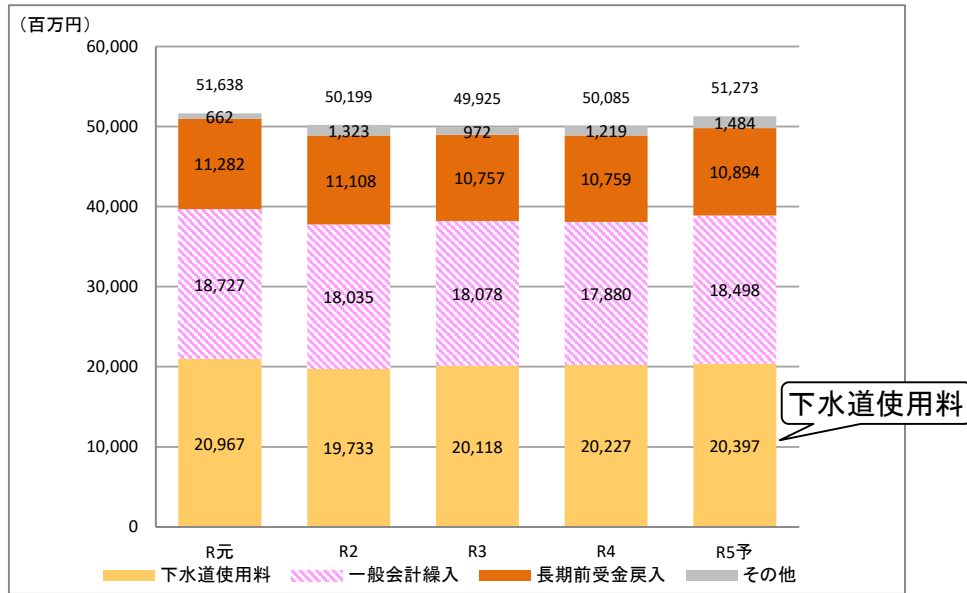


図2〔収益的支出〕

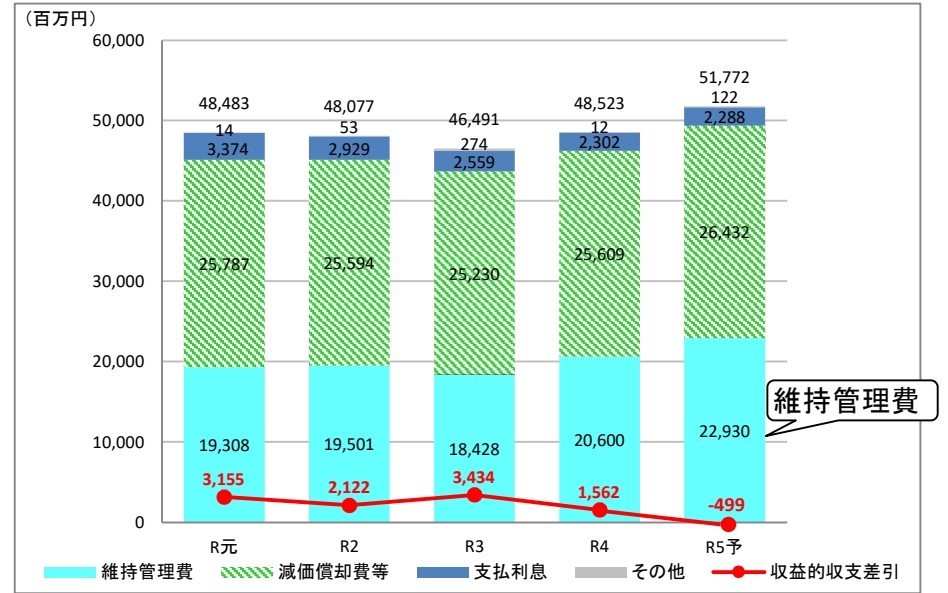


図3〔資本的収入〕

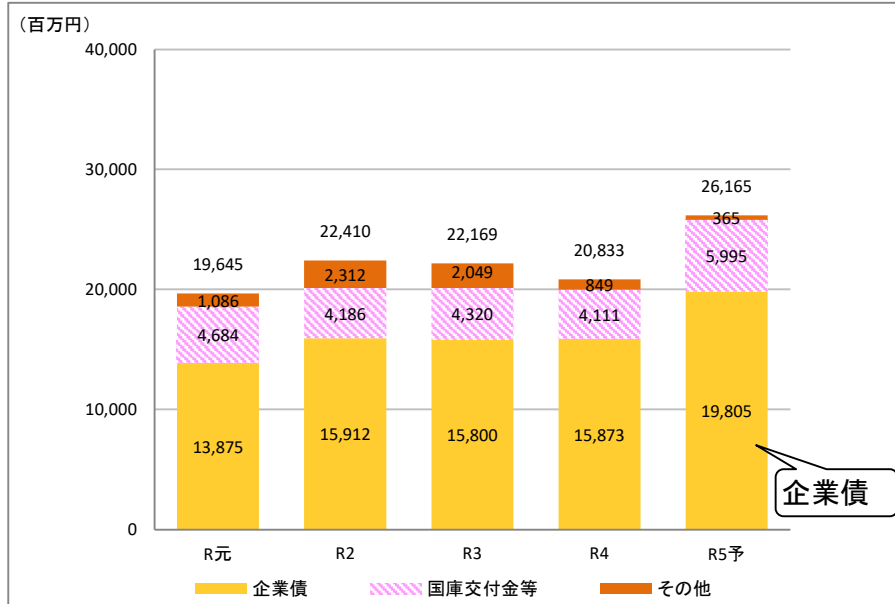
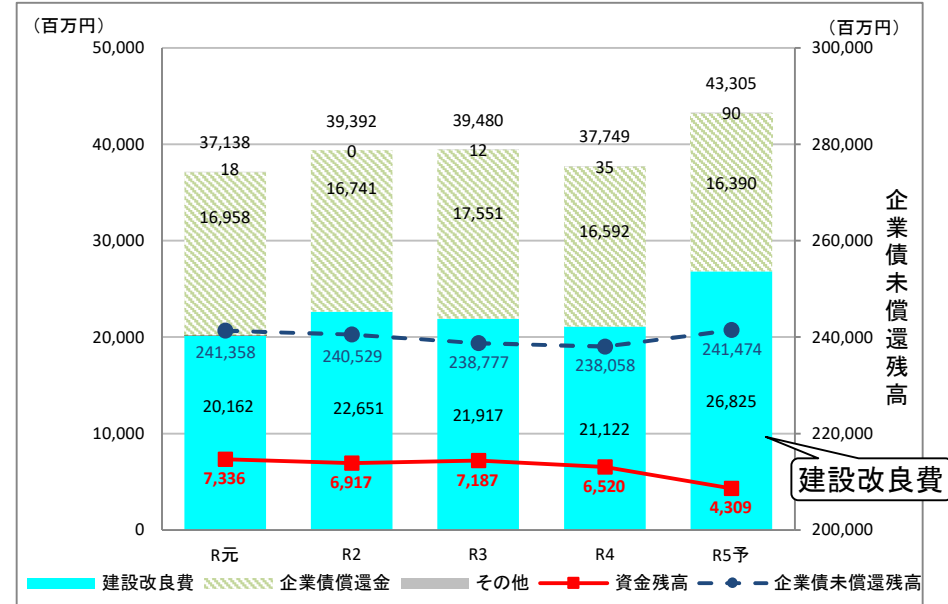


図4〔資本的支出〕



4 業務量

区 分				令和4年度	令和3年度	決 算 比 較	
				決 算 A	決 算 B	増 減 C (A-B)	増 減 率 (%) C/B
総 人 口		千人	ア	1,973.0	1,973.3	△ 0.3	△ 0.0
下水道普及状況	管 路 総 延 長	km		8,316.2	8,309.0	7.2	0.1
	処 理 面 積	ha		24,818.0	24,796.0	22.0	0.1
	処 理 人 口	千人	イ	1,969.4	1,970.3	△ 0.9	△ 0.0
	総 人 口 普 及 率	%	イ/ア	99.8	99.8	0.0	0.0
水洗化普及状況	水 洗 化 可 能 人 口	千人	ウ	1,969.4	1,970.3	△ 0.9	△ 0.0
	水 洗 化 人 口	千人	エ	1,968.2	1,968.9	△ 0.7	△ 0.0
	水 洗 化 普 及 率	%	エ/ウ	99.9	99.9	0.0	0.0
処理水量等	年 間 処 理 水 量	千m ³		327,785.3	321,562.1	6,223.2	1.9
	晴 天 日 最 大 処 理 水 量	千m ³ /日		917.3	880.6	36.7	4.2
	処 理 能 力	千m ³ /日		1,147.0	1,173.8	△ 26.8	△ 2.3
	処 理 固 形 物 量	t		52,286.7	52,115.3	171.4	0.3
	年 間 有 収 水 量	千m ³		197,144.9	200,905.1	△ 3,760.2	△ 1.9

5 主要事業

施設の維持管理に関する業務		施設の建設に関する事業	
総費用	20,600百万円	総事業費	21,100百万円
○管路施設の維持管理	4,842百万円 (23.5%)	管路整備延長 37.5km ポンプ場 2か所 処理場 9か所	
〔施設数〕 管理延長	8,309km	○下水道施設の再構築	19,564百万円 (92.7%)
マンホール数	216,606か所	〔管路〕	
公共ます	439,594か所	老朽管改築等	32.6km
〔主な費用内訳〕		公共ます設置業務	3,382か所
(委託料・修繕費)	(4,193百万円)	既成市街地事業等(新規整備)	2.1km
管路調査(TVカメラ)	220km	他事業関連	1.3km
管路点検(目視)	1,652km	〔ポンプ場〕	
管路修繕	3,644か所	簾舞中継ポンプ場ほか設備改築等	2か所
○ポンプ場・処理場の維持管理	13,213百万円 (64.1%)	〔処理場〕	
〔施設数〕 ポンプ場	16か所	西部スラッジセンターほか設備改築等	9か所
水再生プラザ	10か所	○災害に強い下水道の構築	1,101百万円 (5.2%)
その他施設	7か所	〔管路〕	
〔主な費用内訳〕		平岸地区雨水拡充管等(雨水対策)	0.8km
(委託料) 運転管理・汚泥処理等	(4,858百万円)	汚泥圧送管のループ化等(地震対策)	0.7km
(動力費) 電気料金・燃料代金	(4,174百万円)	〔ポンプ場〕	
(修繕費) 修繕工事等	(2,027百万円)	耐震診断基本設計(地震対策)	
○その他の経費	2,545百万円 (12.4%)	〔処理場〕	
〔主な費用内訳〕		下水道施設耐水化に係る基本検討業務(雨水対策)	
(負担金)		○公共用水域の水質保全	357百万円 (1.7%)
下水道使用料徴収業務負担金等	(1,538百万円)	〔処理場〕	
		手稲水再生プラザ機械設備等(水質改善)	2か所
		○下水道エネルギー・資源の有効利用	78百万円 (0.4%)
		〔処理場等〕	
		東部水再生プラザ雪処理施設基本検討業務等	2か所

(注) (%)は構成比を示す。

主要事業のイメージ図

参考資料

【下水道施設の再構築】 老朽管の改築

【改築前】

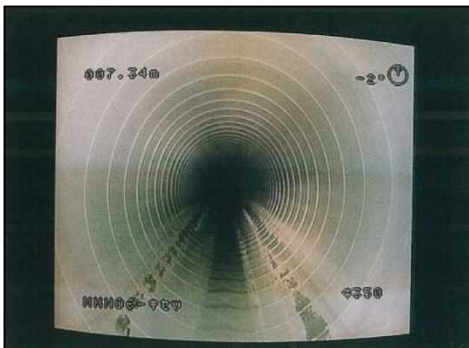


昭和初期に整備した下水管（老朽管）

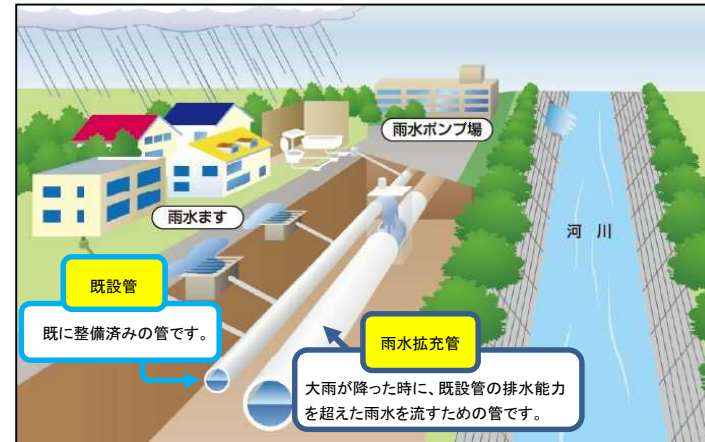


管更生工法による老朽管の改築

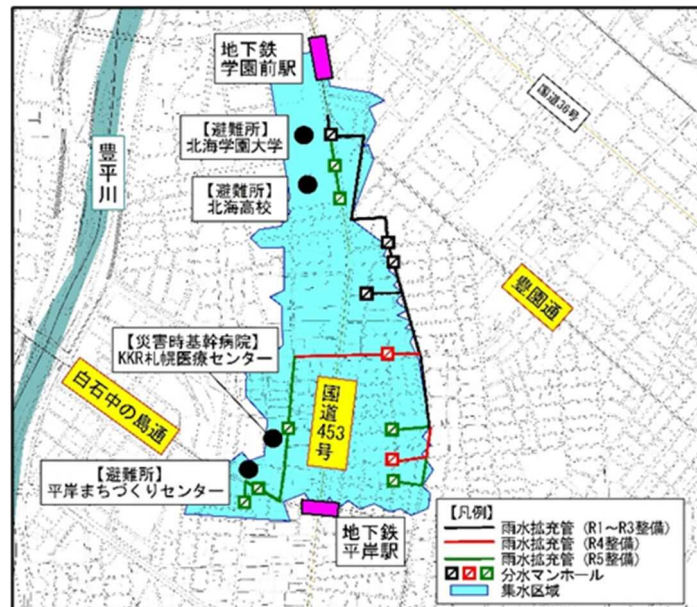
【改築後】



【災害に強い下水道施設の構築(雨水対策)】雨水拡充管



雨水拡充管イメージ図



令和4年度整備箇所図



施工状況