

4. 業務実績及び施設規模

1) 主要業務実績

項目	単位	令和2年度	令和3年度				備考		
			管路保全	東 部	西 部	計			
委託業務	本管簡易・詳細調査	m	1,678,180	217,321	959,016	775,892	1,952,229		
	目視	m	1,456,389	0	959,016	775,892	1,734,908		
	潜行目視(大口径テレビカメラ)	m	40,454	34,982	0	0	34,982		
	テレビカメラ	m	181,337	182,339	0	0	182,339		
	公共ます調査	か所	4,526	0	1,542	2,888	4,430		
	管路清掃	m	60,736	0	24,061	30,296	54,357		
	調査附带	m	10,228	0	5,761	5,846	11,607		
	維持管理	m	50,508	0	18,300	24,450	42,750		
	緊急補修	か所	638	0	335	322	657		
	本管	か所	25	0	9	13	22		
	マンホール	か所	321	0	220	130	350		
	公共ます取付管	か所	292	0	106	179	285		
	計画補修	か所	3,554	1,415	784	1,096	3,295		
	本管	か所	1,995	1,415	0	0	1,415		
	マンホール	か所	588	0	198	239	437		
	公共ます取付管	か所	971	0	586	857	1,443		
	吐口	か所	0	0	0	0	0		
	受託工事	か所	0	0	0	0	0		
	直営業務	特殊構造物点検	回	347	0	113	172	285	
		ロードヒーティング調査	件	139	0	40	104	144	
承認工事		件	33	0	13	16	29		
排水設備確認検査		件	2,782	0	922	1,242	2,164		
委託・直営関連業務	市民要望等対応	件	4,173	0	1,951	2,337	4,288		
	平常時対応	件	4,171	0	1,924	2,336	4,260		
	詰り	件	739	0	358	248	606		
	陥没	件	793	0	287	503	790		
	施設損傷	件	863	0	598	503	1,101		
	臭気	件	109	0	51	57	108		
	騒音・振動	件	118	0	25	84	109		
	油脂類流出	件	106	0	59	86	145		
	ます探し	件	667	0	320	386	706		
	調査依頼	件	705	0	204	423	627		
	その他	件	71	0	22	46	68		
	災害時対応	件	2	0	27	1	28		
	下水道管路維持業務	か所	12,100	0	6,577	5,656	12,233		
指示件数	件	78,752	0	44,569	44,785	89,354			

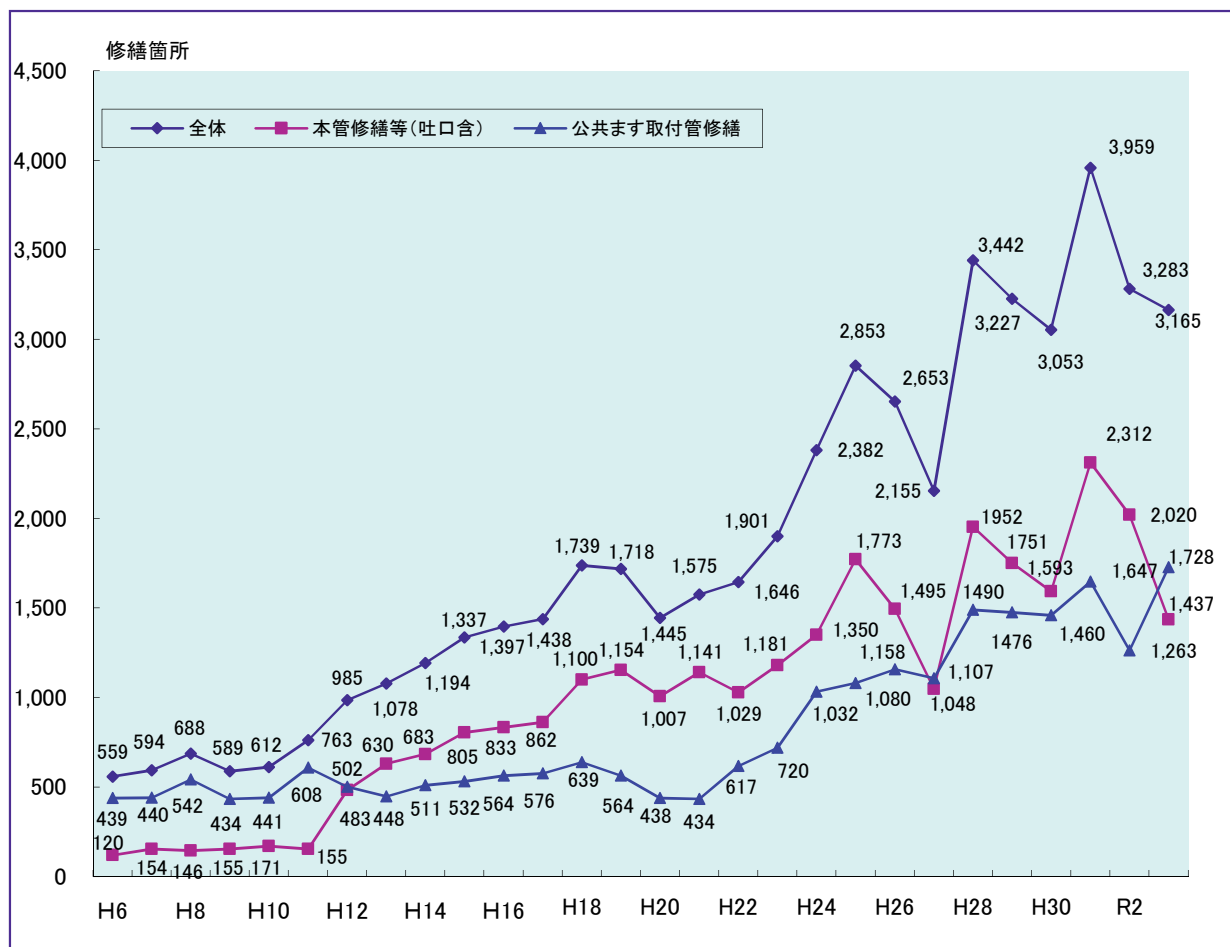
2) 施設規模

項 目	単位	令和2年度	令和3年度		
			東 部	西 部	計
管 路 管 理 延 長	km	8,291.6	4,434.4	3,866.0	8,300.4
管 理 (処 理) 面 積	ha	24,781	10,753	14,037	24,790
マ ン ホ ー ル	か所	216,508	121,372	95,403	216,775
内 訳	一 般 人 孔	か所	121,126	95,138	216,264
	雨 水 吐 室	か所	160	114	274
	分 水 人 孔	か所	39	106	145
	マンホールポンプ人孔	か所	47	45	92
公 共 汚 水 ま す	か所	362,028	145,856	218,886	364,742
公 共 宅 地 雨 水 ま す	か所	69,580	59,074	11,287	70,361
吐 口	か所	487	399	88	487
河 川 横 断 制 水 ケ ー ト	か所	21	12	9	21

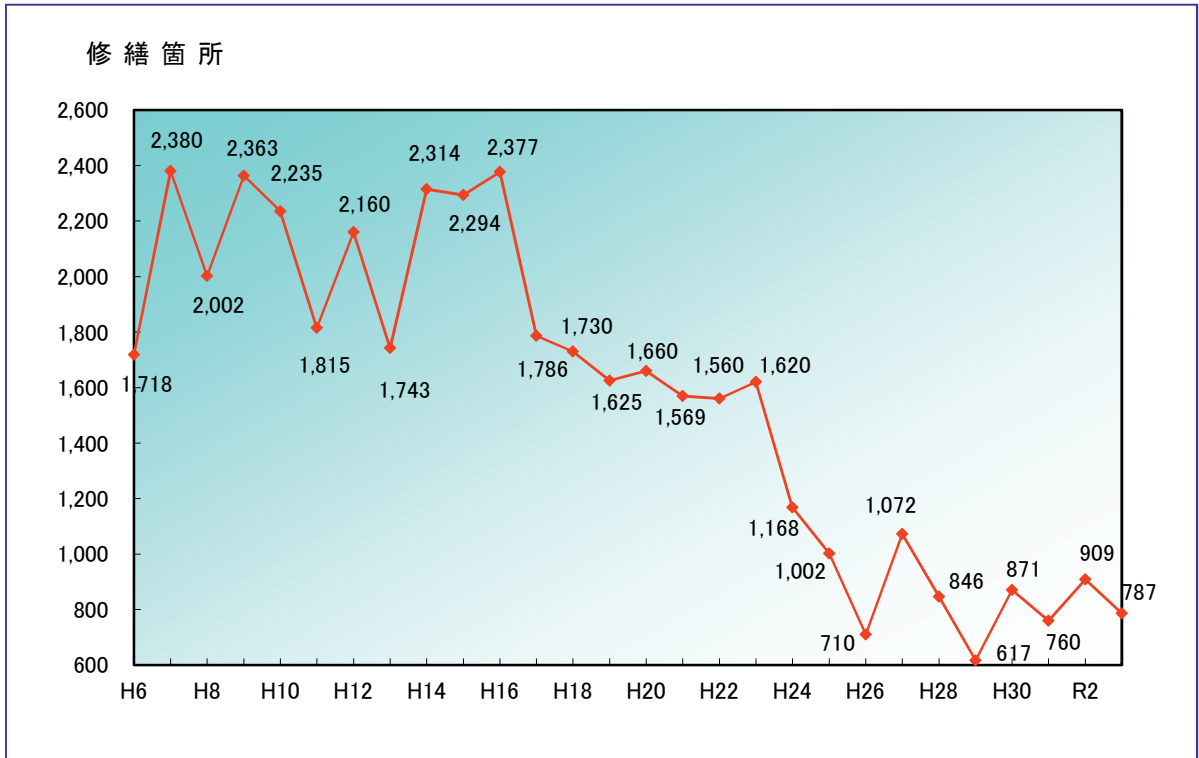
5. 業務量推移等諸表

1) 修繕

① 本管等修繕箇所推移

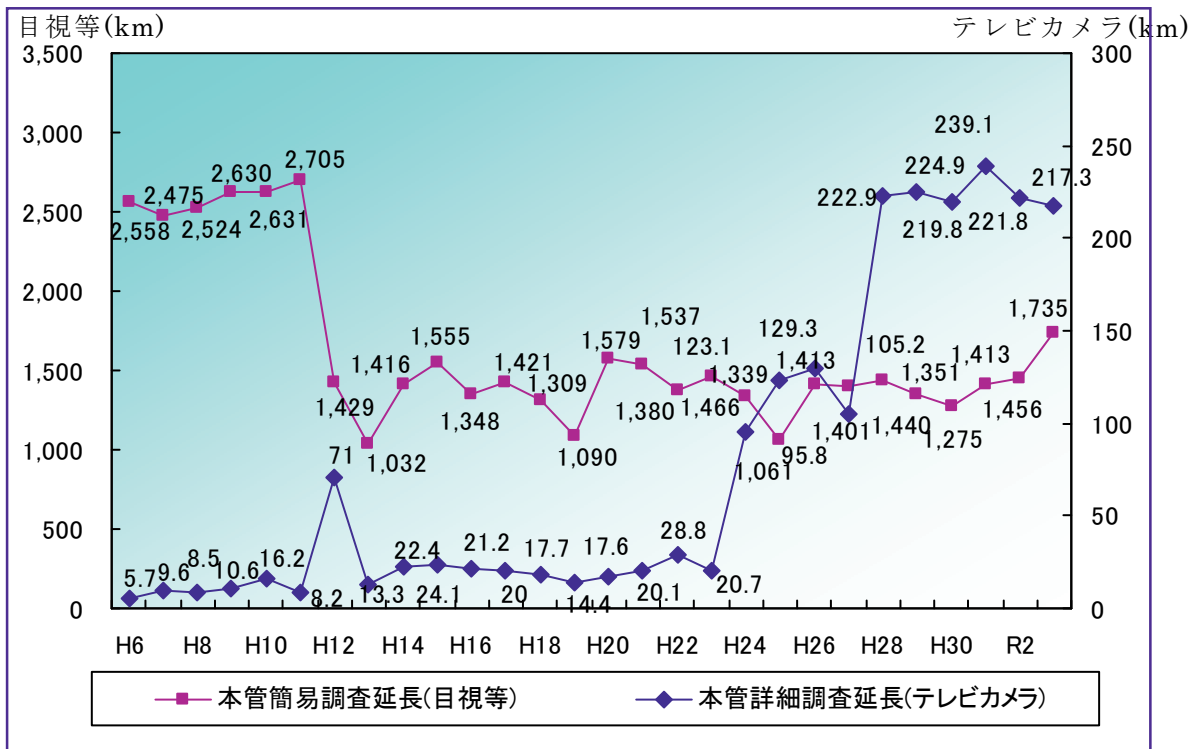


② マンホール修繕箇所推移



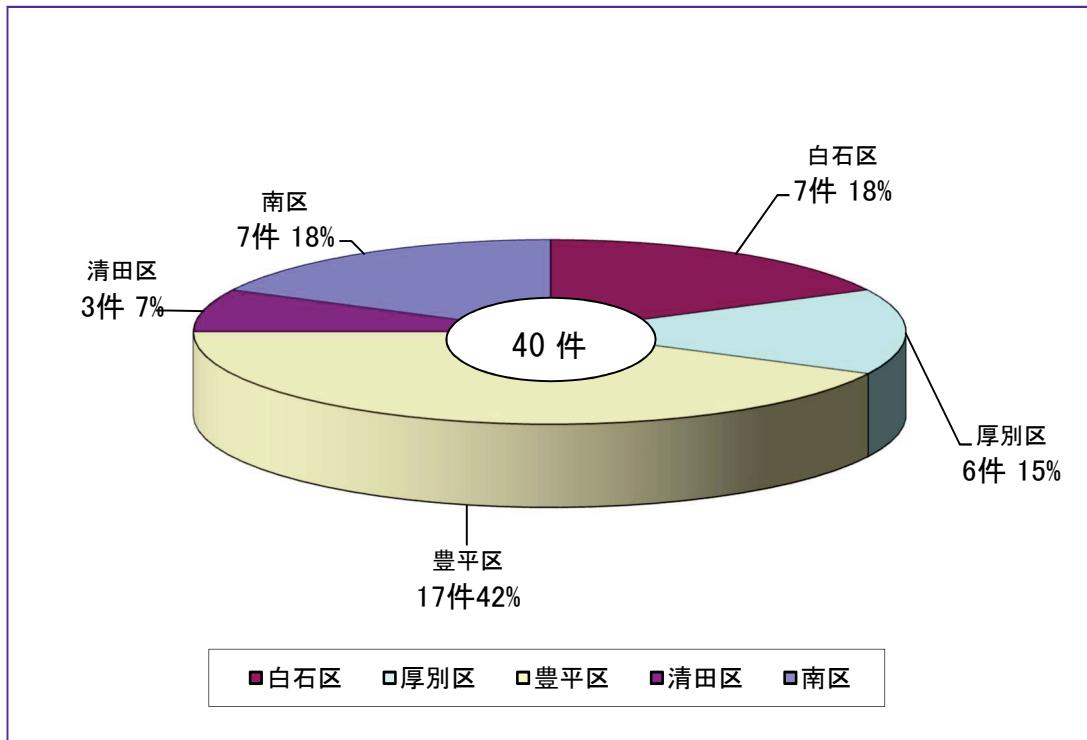
2) 調査・清掃等

① 本管簡易・詳細調査延長

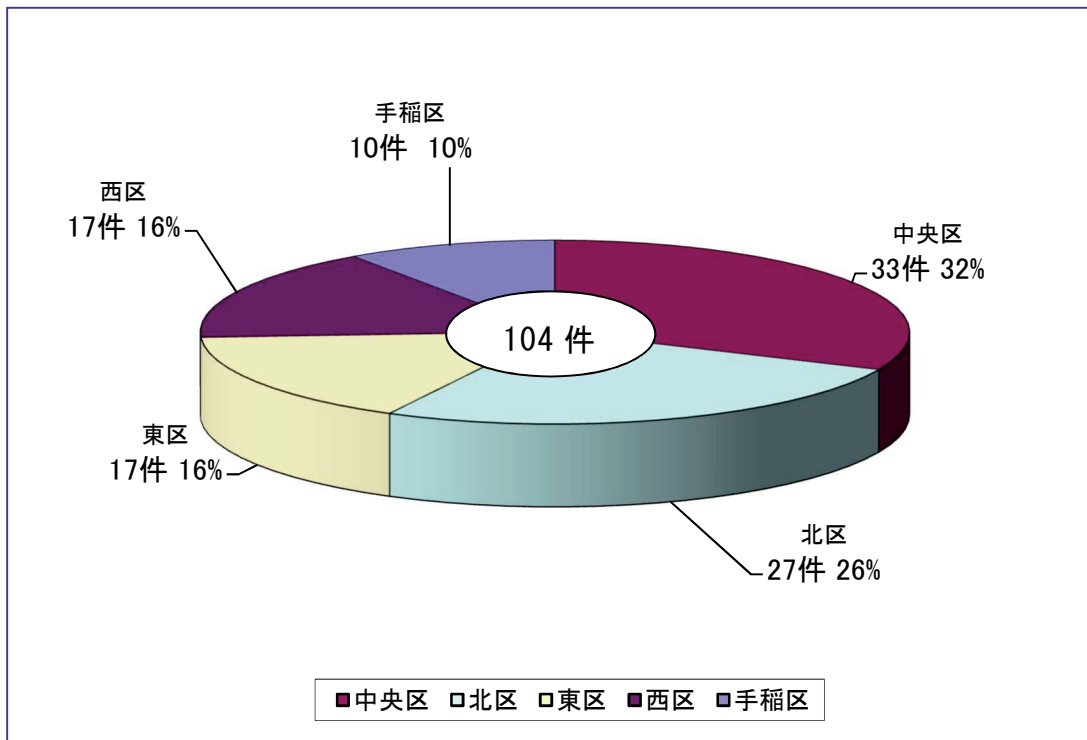


② ロードヒーティング調査件数（行政区別）

イ) 東部下水管理センター

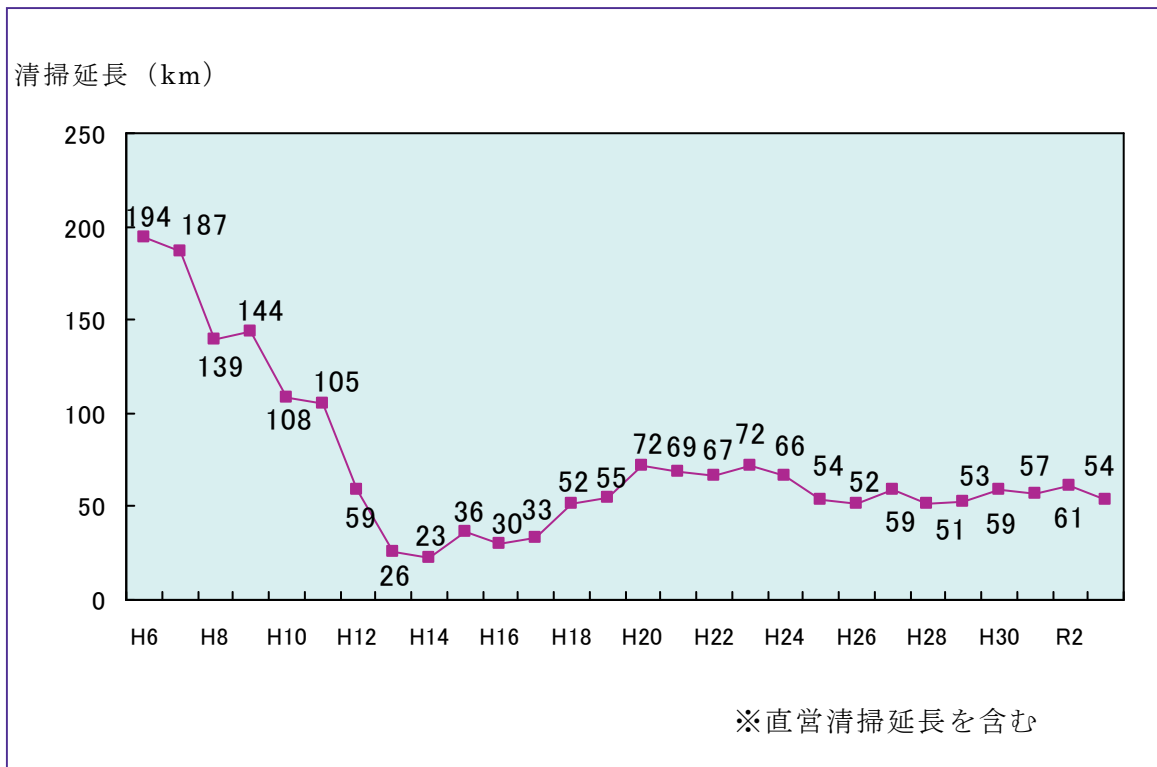


ロ) 西部下水管理センター



③ 管路清掃

イ) 清掃延長



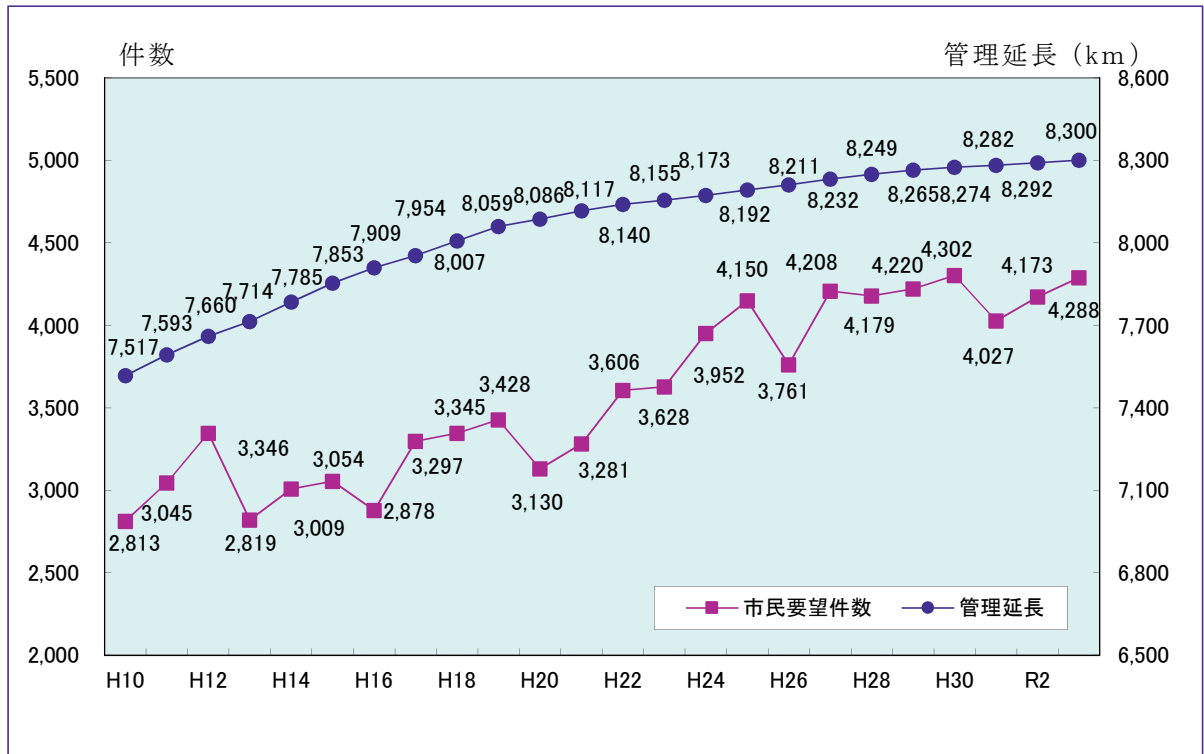
ロ) 延長内訳

項目		年度	令和3年度		
			令和2年度	東 部	西 部
全 体	管理延長 (km)	8,291.6	4434.4	3,866.0	8,300.4
	清掃延長 (km)	60.7	24.1	30.3	54.4
	清掃率 (%)	0.7	0.5	0.8	0.7

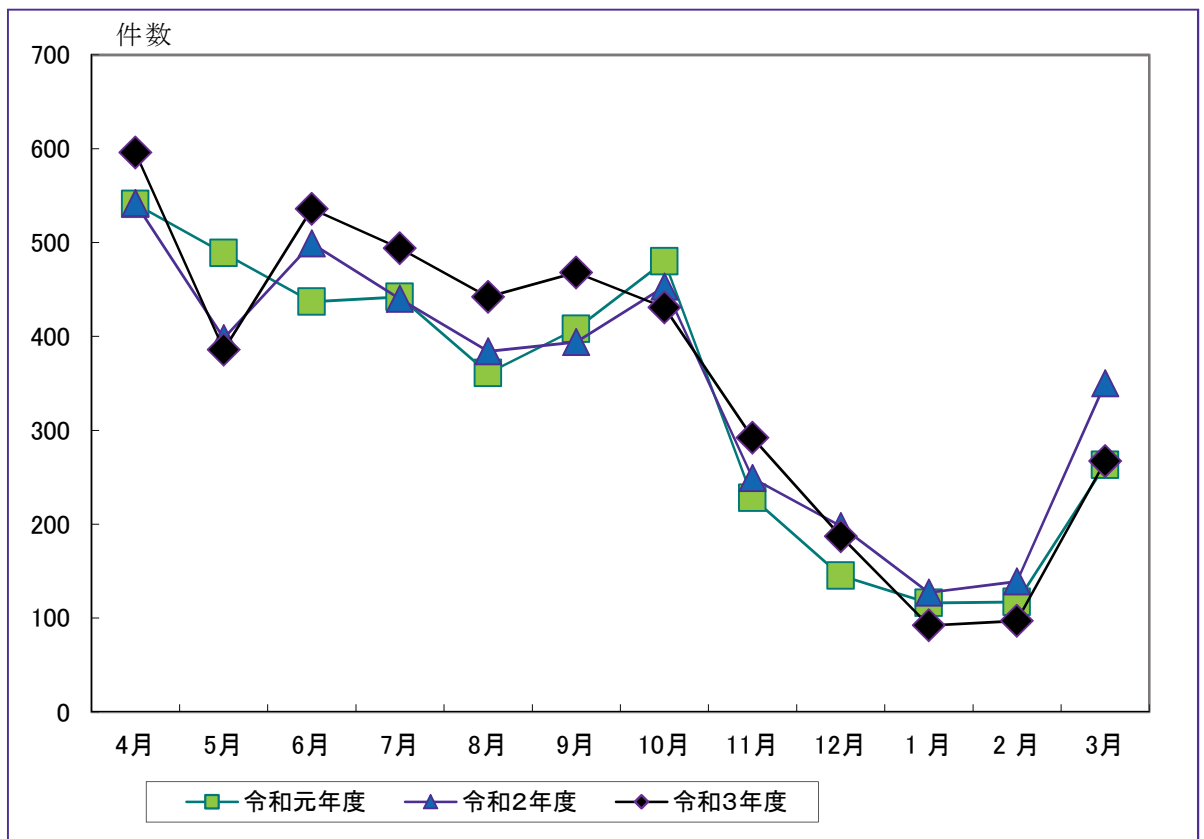
3) 市民要望対応等

① 市民要望対応

イ) 市民要望件数推移



ロ) 月変化状況



ハ) 施設別分類

