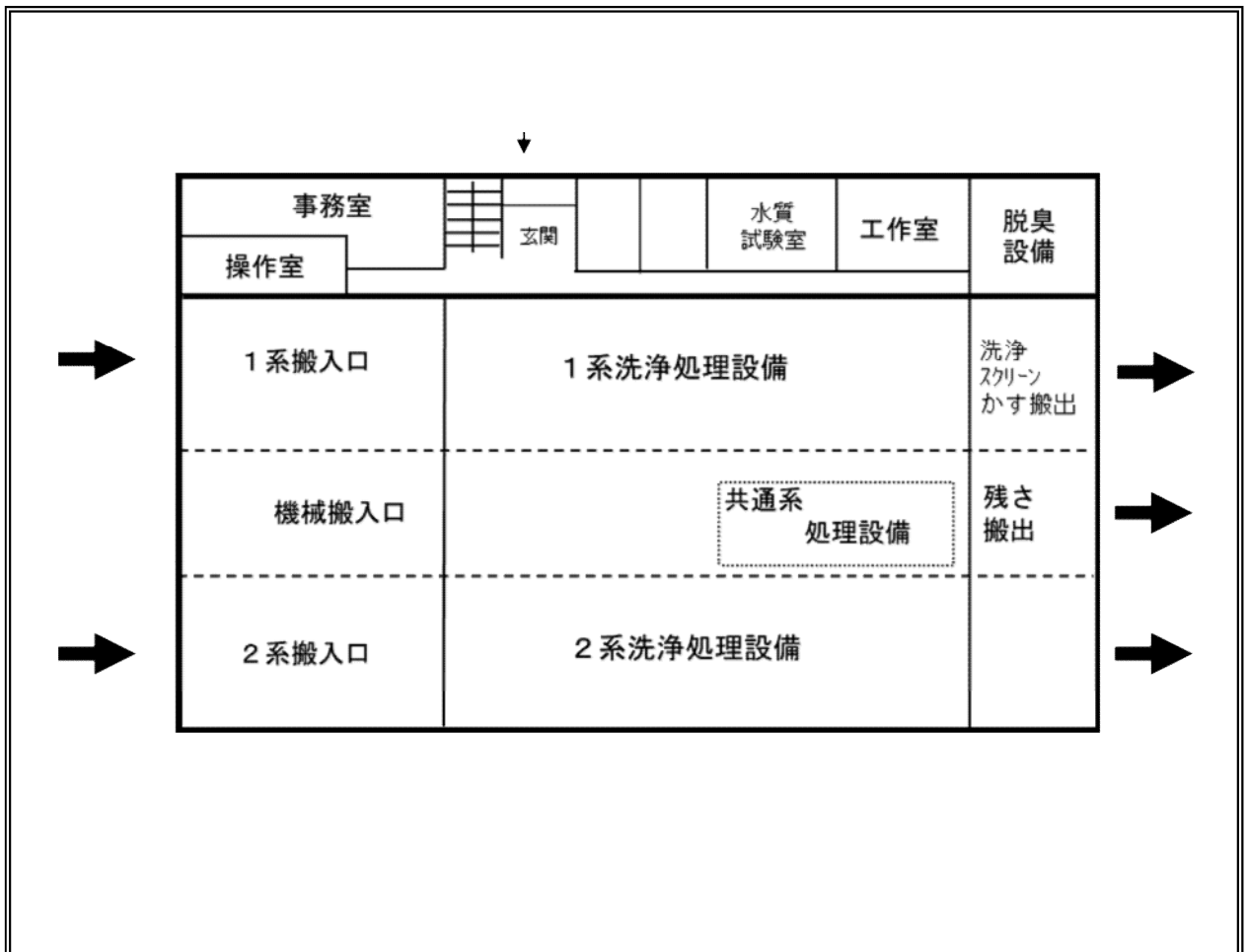
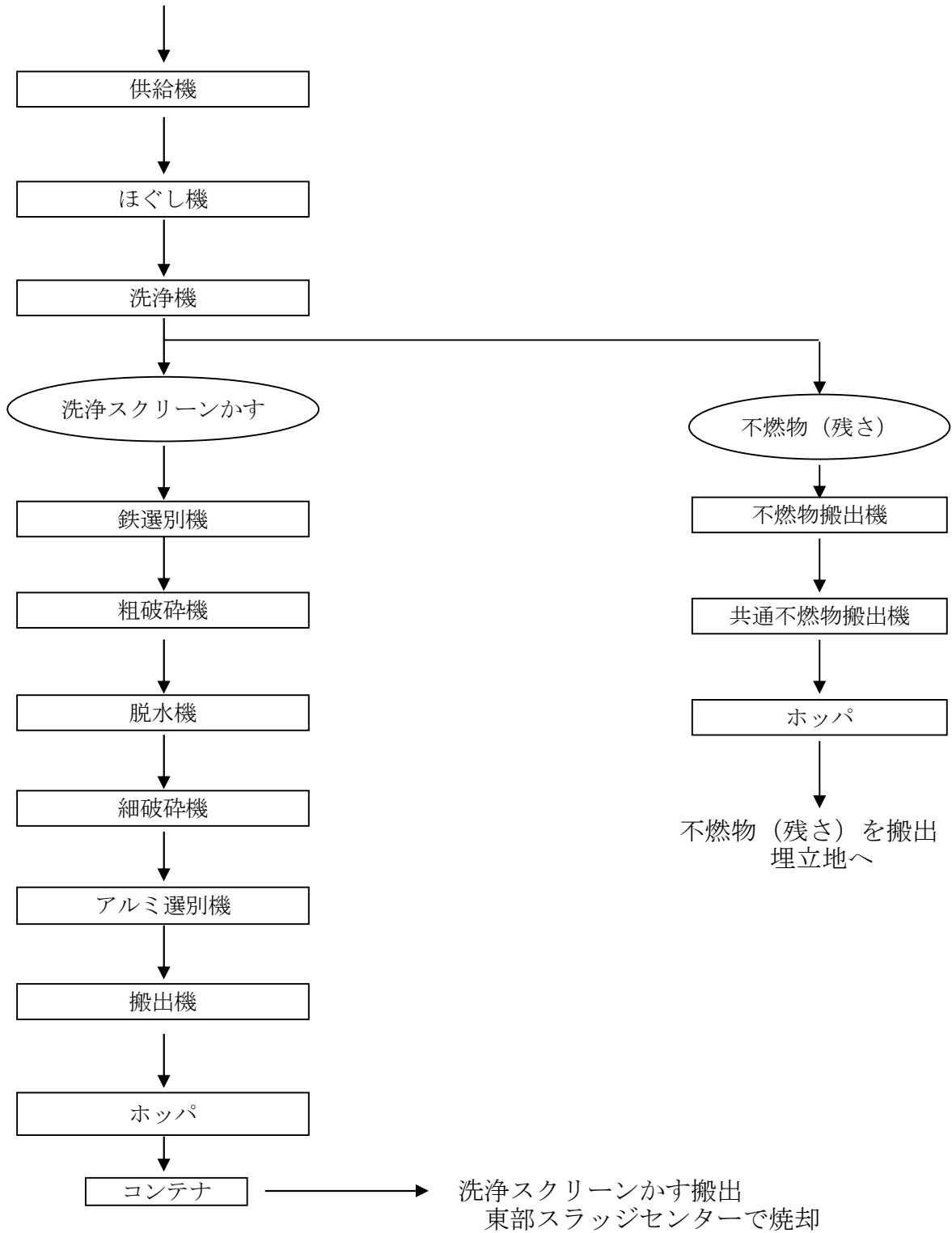


厚別洗浄センター



1 処 理 フ ロ ー シ ー ト

水処理系スクリーンかすを搬入



2 現況と処理実績について

1 施設の現況

厚別洗浄センターは、水再生プラザ、ポンプ場及び管路施設などから発生する水処理系スクリーンかすを洗浄処理する施設として、厚別水再生プラザの敷地内に建設され、平成22年4月から運転を開始した。

運転系列は2系列あり、各施設から搬入された水処理系スクリーンかすは、ほぐし、洗浄、選別、破碎細断、脱水の工程によって可燃物と不燃物に分別される。洗浄水は、厚別水再生プラザの処理水を利用している。

洗浄処理後の洗浄スクリーンかす(可燃物)は東部スラッジセンターで焼却され、残さ(不燃物)は手稲前田第2埋立施設で埋立てされている。

2 処理実績

水処理系スクリーンかす搬入量は、水再生プラザが642.5m³、ポンプ場が133.4m³、管路施設及びその他施設が18.7m³となっており、合計で794.6m³/年であり、前年と同程度であった。

洗浄スクリーンかすの発生量は450.84m³/年であり、前年度比5.6%減となった。

3 処理実績調

(1) 処理量及び運転状況

月	運 転 日 数	水処理系 スクリー ンかす 搬入量 (m ³)	洗浄スクリーンかす			残さ (不燃物) 発生量 (m ³)	運転時間		電力量		
			発生量 (m ³)	強熱 減量 (%)	含水 率 (%)		1系 (h)	2系 (h)	動力 (kWh)	光熱 (kWh)	合計 (kWh)
4	17	100.3	49.92	96.8	64.4	1.55	94.3	40.9	27,389	3,817	31,206
5	16	79.5	37.44	97.0	64.3	1.00	59.5	75.1	23,839	3,586	27,425
6	19	52.7	37.44	96.4	64.2	1.82	62.2	81.0	22,460	3,921	26,381
7	16	51.9	24.96	97.1	64.0	1.46	66.0	43.8	19,827	4,317	24,144
8	18	54.1	37.44	96.5	64.2	1.82	41.6	81.7	20,531	4,743	25,274
9	14	49.0	31.20	95.5	64.2	1.64	50.2	56.2	18,273	4,033	22,306
10	16	72.7	31.20	96.4	64.2	3.73	102.7	18.4	22,251	3,802	26,053
11	18	69.9	37.44	95.4	64.5	2.00	36.4	89.4	26,582	3,887	30,469
12	19	59.5	53.04	96.8	64.8	2.37	50.8	82.4	38,818	4,840	43,658
1	18	51.1	28.08	97.7	64.5	1.28	25.6	90.6	51,252	4,361	55,613
2	13	50.8	20.28	97.7	64.5	0.73	25.5	63.8	46,843	4,517	51,360
3	22	103.1	62.40	96.2	64.7	1.82	109.6	87.1	34,957	4,638	39,595
合計	206	794.6	450.84	—	—	21.22	724.4	810.4	353,022	50,462	403,484
月平均	17	66.2	37.57	96.6	64.4	1.77	60.4	67.5	29,419	4,205	33,624
日平均	—	3.9	2.19	—	—	0.10	3.5	3.9	1,714	245	1,959

月	洗浄水		返送水 送水量 (m ³)	水道水 (m ³)	搬出量			合計 (t)
	処理水 (処理機械) (m ³)	井戸水 (床洗・散水) (m ³)			洗浄スクリーンかす		残さ 埋立 (t)	
					東部SC (t)	埋立 (t)		
4	9,676	530	9,177	26	22.40	0.00	1.70	24.10
5	9,101	551	8,938	26	16.80	0.00	1.10	17.90
6	10,032	598	9,752	29	16.80	0.00	2.00	18.80
7	7,145	423	6,928	26	11.20	0.00	1.60	12.80
8	8,506	522	8,050	32	16.80	0.00	2.00	18.80
9	7,004	435	6,586	26	14.00	0.00	1.80	15.80
10	7,818	420	7,425	24	14.00	0.00	4.10	18.10
11	8,579	548	8,029	25	16.80	0.00	2.20	19.00
12	9,267	569	8,778	28	23.80	0.00	2.60	26.40
1	7,662	523	7,821	25	12.60	0.00	1.40	14.00
2	5,868	393	5,998	25	9.10	0.00	0.80	9.90
3	12,889	809	13,066	28	28.00	0.00	2.00	30.00
合計	103,547	6,321	100,548	320	202.30	0.00	23.30	225.60
月平均	8,629	527	8,379	27	16.86	0.00	1.94	18.80
日平均	503	—	488	—	0.98	0.00	0.11	1.10

※日平均は、運転日数で除した数値

(2) 水処理系スクリーンかす搬入内訳

(単位 m³)

施設名 月	水再生プラザ											ポンプ場				
	創成川	拓北	伏古川	茨戸	豊平川	厚別	定山溪	東部	新川	手稲	小計	伏古川雨水	茨戸中部	茨戸東部	豊平川	米里
4	7.8	0.0	8.4	9.8	11.5	8.5	0.0	0.0	13.3	16.6	75.9	0.0	4.0	0.0	0.0	0.0
5	8.6	3.3	7.4	3.0	12.2	9.4	0.0	1.0	11.7	10.2	66.8	0.0	3.8	2.9	0.0	0.0
6	3.3	0.0	9.3	0.0	4.6	4.0	2.3	0.0	6.0	10.9	40.4	0.0	3.9	0.0	0.0	0.0
7	4.0	0.0	5.6	3.7	8.5	8.0	0.0	1.5	6.4	4.4	42.1	0.0	0.0	0.0	0.0	0.0
8	8.8	0.0	5.6	0.0	9.0	4.2	0.0	0.0	11.2	6.5	45.3	0.0	3.6	0.0	0.0	0.0
9	3.2	3.4	5.4	4.0	5.6	3.8	0.0	1.1	5.0	7.8	39.3	0.0	4.3	0.0	0.0	0.0
10	6.6	0.0	5.8	3.9	14.0	8.0	2.3	0.0	11.7	6.8	59.1	0.0	0.0	4.0	0.0	0.0
11	8.1	0.0	8.7	0.0	14.2	7.8	0.0	1.3	12.6	4.0	56.7	0.0	4.0	0.0	0.0	0.0
12	6.5	0.0	8.4	3.7	6.0	7.1	0.0	0.0	6.4	7.6	45.7	0.0	4.1	0.0	0.2	3.0
1	4.4	3.4	8.2	4.0	6.0	9.6	0.0	1.3	6.8	3.9	47.6	0.0	0.0	0.0	0.0	0.0
2	4.0	0.0	8.0	0.0	5.0	7.1	0.0	0.0	10.8	8.6	43.5	0.0	4.0	0.0	0.0	0.0
3	8.1	0.0	13.5	8.3	12.7	7.4	2.2	1.2	12.9	13.8	80.1	0.0	4.6	3.8	0.0	0.0
合計	73.4	10.1	94.3	40.4	109.3	84.9	6.8	7.4	114.8	101.1	642.5	0.0	36.3	10.7	0.2	3.0
月平均	6.1	0.8	7.9	3.4	9.1	7.1	0.6	0.6	9.6	8.4	53.5	0.0	3.0	0.9	0.0	0.3
日平均	0.4	0.0	0.5	0.2	0.5	0.4	0.0	0.0	0.6	0.5	3.1	0.0	0.2	0.1	0.0	0.0

(単位 m³)

施設名 月	ポンプ場								管理センター			その他				計	
	野津幌川雨水	川北	厚別川雨水	藻岩下第2	手稲	茨戸西部	東雁来雨水	小計	東部下水	西部下水	小計	施工設備保全課	セステンタラジ	東部スラッジ	雪対策		その他
4	0.0	0.0	0.0	0.0	12.7	5.7	0.0	22.4	0.0	2.0	2.0	0.0	0.0	0.0	0.0	0.0	100.3
5	0.0	0.0	0.0	0.0	4.0	0.0	0.0	10.7	0.0	2.0	2.0	0.0	0.0	0.0	0.0	0.0	79.5
6	0.0	0.0	0.0	0.0	6.4	0.0	0.0	10.3	0.0	2.0	2.0	0.0	0.0	0.0	0.0	0.0	52.7
7	0.0	0.0	0.0	0.0	4.0	3.8	0.0	7.8	0.0	2.0	2.0	0.0	0.0	0.0	0.0	0.0	51.9
8	0.0	0.0	0.0	0.0	3.2	0.0	0.0	6.8	0.0	2.0	2.0	0.0	0.0	0.0	0.0	0.0	54.1
9	0.0	0.0	0.0	0.0	3.4	0.0	0.0	7.7	0.0	2.0	2.0	0.0	0.0	0.0	0.0	0.0	49.0
10	0.0	0.0	0.0	0.0	7.6	0.0	0.0	11.6	0.0	2.0	2.0	0.0	0.0	0.0	0.0	0.0	72.7
11	0.0	0.0	0.0	0.0	3.7	3.5	0.0	11.2	0.0	2.0	2.0	0.0	0.0	0.0	0.0	0.0	69.9
12	0.0	0.0	0.0	0.0	3.8	0.0	0.0	11.1	0.7	2.0	2.7	0.0	0.0	0.0	0.0	0.0	59.5
1	0.0	0.0	0.0	0.0	3.5	0.0	0.0	3.5	0.0	0.0	0.0	0.0	0.0	0.0	0.0	0.0	51.1
2	0.0	0.0	0.0	0.0	3.3	0.0	0.0	7.3	0.0	0.0	0.0	0.0	0.0	0.0	0.0	0.0	50.8
3	0.0	0.0	0.0	0.0	5.7	8.9	0.0	23.0	0.0	0.0	0.0	0.0	0.0	0.0	0.0	0.0	103.1
合計	0.0	0.0	0.0	0.0	61.3	21.9	0.0	133.4	0.7	18.0	18.7	0.0	0.0	0.0	0.0	0.0	794.6
月平均	0.0	0.0	0.0	0.0	5.1	1.8	0.0	11.1	0.1	1.5	1.6	0.0	0.0	0.0	0.0	0.0	66.2
日平均	0.0	0.0	0.0	0.0	0.3	0.1	0.0	0.6	0.0	0.1	0.1	0.0	0.0	0.0	0.0	0.0	3.9

※日平均は、運転日数で除した数値

4 修繕（請負）工事内訳

(市発注分)

区分	修繕件名	金額 (千円)	工期	修繕内容
C	厚別洗浄センター引込盤修繕工事	3,892	7/19～3/15	引込盤内に避雷器が未設置のため、新たに避雷器を設置
計		3,892		

区 分 別 集 計	A	0件	0千円	建物
	B	0件	0千円	構築物
	C	1件	3,892千円	機械及び装置
	D	0件	0千円	車両運搬具
	E	0件	0千円	工具及び備品

(公社発注分)

区分	修繕件名	工期	修繕内容
C	高圧受電設備補修	9/20～3/24	高圧電気部品交換及び高圧受電設備絶縁診断
C	鉄選別機ベルトコンベヤ補修	10/17～1/20	1・2系鉄選別機ベルトコンベヤのコンベヤベルト等消耗部品の交換

区 分 別 集 計	A	0件	建物
	B	0件	構築物
	C	2件	機械及び装置
	D	0件	車両運搬具
	E	0件	工具及び備品

5 参 考 資 料

スクリーンかす量経年変化

