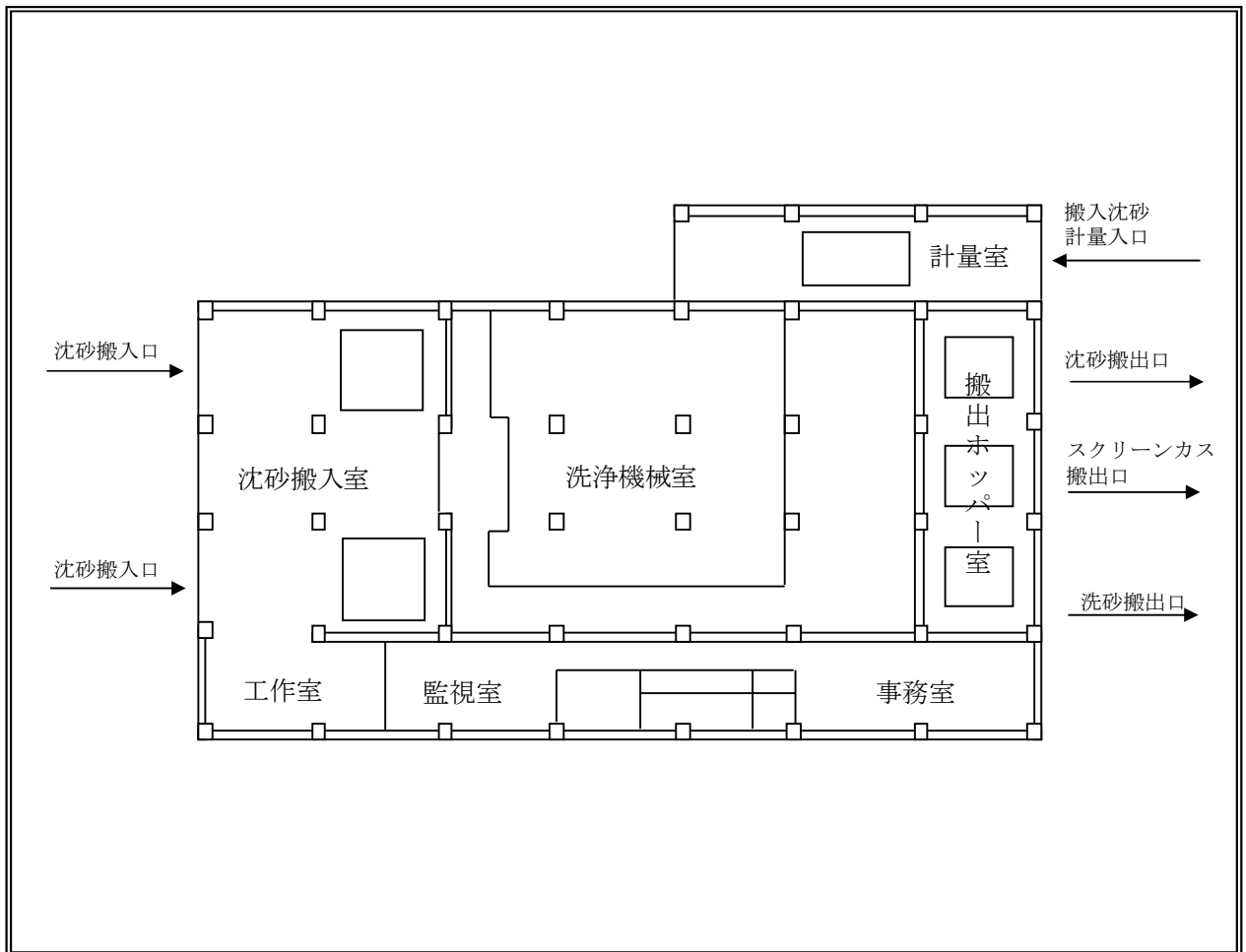
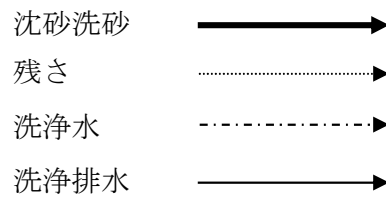
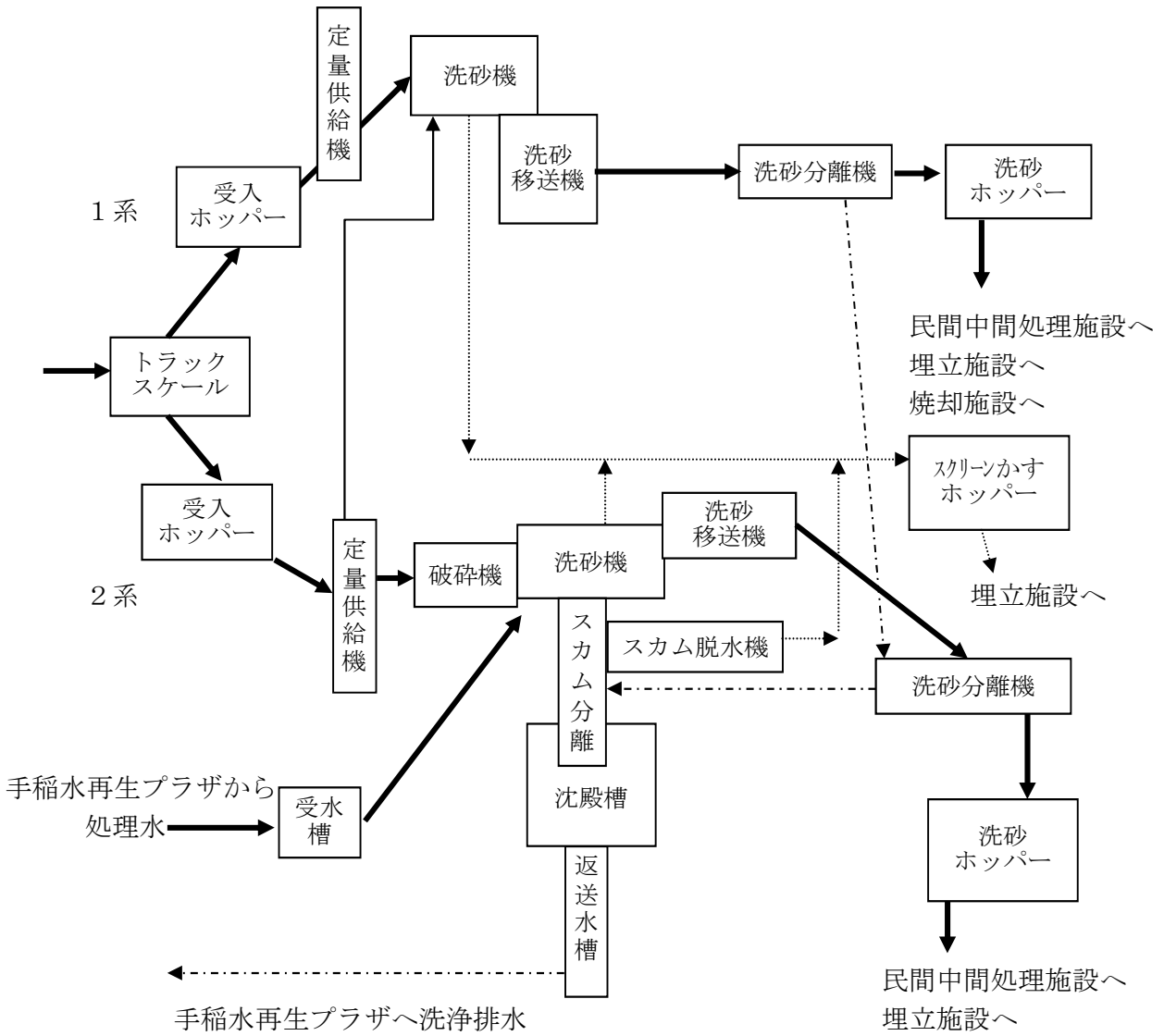


# 手稲沈砂洗淨センター





# 1 フローシート



## 2 現況と処理実績について

### 1 施設の現況

手稲沈砂洗浄センターは、水再生プラザ、ポンプ場及び管路清掃などから発生する沈砂を洗浄処理する施設であり、昭和55年8月から稼働していた厚別沈砂洗浄施設が老朽化したため、この機能を継承する目的から手稲水再生プラザに隣接する敷地に建設された。

平成4年4月に、1系列で4 m<sup>3</sup>/hの処理能力で運転を開始した。2系列目の4 m<sup>3</sup>/hが増設され、平成6年4月からは2系列で8 m<sup>3</sup>/hの能力となっている。運転方法については、1系列目は、処理場、ポンプ場から発生する比較的粒径が細かく有機物の含有量が多い性状の沈砂を洗浄処理し、2系列目は、管路清掃から発生する砂利や粗大な性状である碎石・荒砂などを破碎、洗浄処理している。

施設にはトラックスケールを設置し、沈砂等の搬入、洗砂・残さの搬出量を確認している。プラント施設への受入れが出来ない場合は、建物横のサンドピットに一時堆積できるようになっている。

### 2 維持管理体制

当該施設は、稼働当初から運転操作、保守点検等を民間委託しており、洗砂固形物中の有機分を8%以下とするように洗浄処理させている。

原則、土、日曜日を除く毎日、10時00分から17時00分までの受入れとしているが、大雨時のような非常時には随時、受入れをしている。

### 3 処理実績

令和3年度に受入れした沈砂等の量は4547.4tで、水再生プラザ分が1812.5t、ポンプ場分が569.1t、管路清掃分が1262.1t、融雪施設分が208.4t、管路工事等分が695.3tなどとなっており、全体で前年度比7.1%減となった。

洗浄処理された洗砂は、土木資材として資源化及び埋立地に運搬して埋立処分している。また、残さは埋立地に運搬して埋立処分している。

## 3 処理実績調

## (1) 処理量及び運転状況

月	沈砂 処理量 (t)	洗砂 発生量 (t)	残さ 発生量 (t)	洗浄水 供給量 (m <sup>3</sup> )	返送水 送水量 (m <sup>3</sup> )	運転時間		洗砂性状		水道水 使用量 (m <sup>3</sup> )	重油 使用量 (L)	運 転 日 数
						1系 (h)	2系 (h)	強熱 減量 (%)	含水 率 (%)			
4	369.5	115.75	41.36	7,900	8,195	22.1	12.8	6.6	19.6	37.95	1,106	10
5	408.7	130.91	32.12	9,089	9,316	16.5	23.5	5.3	20.0	33.86	728	11
6	500.1	160.88	36.49	11,246	11,612	18.6	31.1	6.5	15.1	45.31	502	16
7	408.2	150.87	30.31	10,818	11,036	14.3	31.8	8.3	13.9	47.39	488	16
8	530.1	297.05	39.10	13,844	13,986	37.7	26.6	6.2	23.6	39.83	334	14
9	378.3	161.32	27.29	9,861	10,157	22.7	20.4	6.8	22.7	37.70	383	10
10	425.4	204.57	30.98	9,846	10,212	26.3	18.6	7.1	22.7	36.63	674	12
11	644.8	327.10	33.22	15,887	16,014	33.2	39.3	5.0	23.2	37.90	1,198	15
12	302.6	132.33	27.52	7,851	7,997	20.9	13.2	9.1	23.9	43.49	1,494	8
1	110.2	23.40	14.10	3,391	3,356	10.0	3.2	11.6	23.5	32.81	1,448	5
2	106.3	35.11	17.08	3,780	3,831	12.1	1.7	16.2	25.8	34.84	1,464	3
3	356.7	132.00	44.67	8,056	8,107	28.3	5.5	12.2	26.0	41.16	1,603	9
合計	4,540.9	1,871.29	374.24	111,569	113,819	262.6	227.6	—	—	468.87	11,422	129
月平均	378.4	155.94	31.19	9,297	9,485	21.9	19.0	8.4	21.7	39.07	952	11
日平均	35.2	14.51	2.90	865	882	2.0	1.8	—	—	—	—	—

月	電力量					搬出量			
	動力 使用量 (kWh)	光熱 使用量 (kWh)	買電 使用量 (kWh)	発電 使用量 (kWh)	使用量 計 (kWh)	洗砂 (埋立) (t)	洗砂 (焼却) (t)	洗砂 (造粒固化) (t)	残さ (埋立) (t)
4	8,986	2,220	11,206	0	11,206	77.3	0.0	27.7	38.5
5	8,503	2,020	10,523	0	10,523	71.0	0.0	58.7	34.7
6	9,225	2,930	12,145	10	12,155	85.8	0.0	69.2	40.2
7	9,505	3,050	12,555	0	12,555	62.1	0.0	95.8	29.8
8	10,524	3,030	13,554	0	13,554	173.3	0.0	112.0	42.3
9	8,654	3,220	11,874	0	11,874	106.1	0.0	60.2	28.1
10	9,018	3,070	12,088	0	12,088	128.4	0.0	80.8	36.8
11	10,895	2,700	13,595	0	13,595	138.2	0.0	194.6	34.1
12	8,546	2,290	10,836	0	10,836	98.2	0.0	33.7	31.7
1	7,140	1,840	8,980	0	8,980	16.7	0.0	0.0	13.9
2	6,665	1,890	8,555	0	8,555	35.8	0.0	0.0	20.7
3	8,948	2,200	11,138	10	11,148	127.3	0.0	13.7	52.0
合計	106,609	30,460	137,049	20	137,069	1,120.2	0.0	746.4	402.8
月平均	8,884	2,538	11,421	2	11,422	93.4	0.0	62.2	33.6
日平均	826	236	1,062	—	1,063	8.7	0.0	5.8	3.1

※日平均は、運転日数で除した数値

## (2) 沈砂搬入内訳

(単位 t)

施設名 月	水再生プラザ											ポンプ場				
	創成川	伏古川	豊平川	厚別	新川	手稲	拓北	茨戸	東部	定山溪	小計	豊平川	手稲	茨戸西部	茨戸中部	茨戸東部
4	13.8	8.8	56.1	26.2	68.6	22.1	0.0	3.9	4.0	0.0	203.5	0.0	6.3	4.2	15.7	6.9
5	3.3	6.4	35.3	18.5	33.6	7.2	0.0	3.9	4.3	0.0	112.5	0.0	5.0	3.7	16.3	0.0
6	3.4	13.4	38.3	15.7	42.9	8.5	3.3	3.9	7.3	0.0	136.7	0.0	4.1	3.4	10.5	4.1
7	4.7	0.0	24.3	12.7	27.2	0.0	0.0	3.5	4.4	0.0	76.8	0.0	0.0	0.0	7.9	3.6
8	10.7	5.8	78.1	26.3	49.9	21.2	0.0	4.7	4.2	0.0	200.9	0.0	95.3	11.5	18.8	4.4
9	8.8	4.6	53.6	23.7	43.6	11.7	0.0	7.7	2.9	0.0	156.6	0.0	0.0	0.0	14.2	2.8
10	17.5	11.1	76.0	14.3	60.7	17.9	0.0	12.6	3.6	0.0	213.7	4.0	8.4	6.7	9.8	4.5
11	25.4	11.2	83.9	21.1	66.2	22.4	3.3	7.3	4.6	0.0	245.4	0.0	11.6	12.0	22.3	8.3
12	8.6	9.9	32.6	22.9	14.3	0.0	0.0	4.1	7.0	0.0	99.4	0.0	39.3	5.4	11.9	5.1
1	3.8	0.0	19.5	22.8	12.3	0.0	3.1	5.0	4.2	0.0	70.7	0.0	0.0	0.0	5.3	5.1
2	5.5	5.8	21.0	30.4	12.7	6.6	0.0	0.0	0.0	0.0	82.0	0.0	0.0	0.0	4.1	0.0
3	18.4	8.1	76.2	33.2	31.5	23.4	0.0	13.0	10.5	0.0	214.3	0.0	57.7	8.4	14.4	8.1
合計	123.9	85.1	594.9	267.8	463.5	141.0	9.7	69.6	57.0	0.0	1,812.5	4.0	227.7	55.3	151.2	52.9
月平均	10.3	7.1	49.6	22.3	38.6	11.8	0.8	5.8	4.8	0.0	151.0	0.3	19.0	4.6	12.6	4.4
日平均	0.3	0.2	1.6	0.7	1.3	0.4	0.0	0.2	0.2	0.0	5.0	0.0	0.6	0.2	0.4	0.1

(単位 t)

施設名 月	ポンプ場							管理センター			その他				合計
	米里	野津幌川雨水	川北	伏古川雨水	厚別川雨水	東雁来雨水	小計	東部下水	西部下水	小計	管路保全課	雪対策	(施設保全)その他	小計	
4	5.3	0.0	0.0	0.0	0.0	0.0	38.4	12.4	120.6	133.0	30.5	0.0	0.0	30.5	405.4
5	0.0	0.0	0.0	0.0	4.9	0.0	29.9	23.4	72.0	95.4	150.2	0.0	2.8	153.0	390.8
6	0.0	0.0	0.0	0.0	0.0	0.0	22.1	24.2	123.3	147.5	206.7	0.0	6.2	212.9	519.2
7	0.0	0.0	0.0	0.0	0.0	0.0	11.5	16.8	78.2	95.0	159.9	39.4	0.0	199.3	382.6
8	5.3	10.6	0.0	4.5	5.2	0.0	155.6	41.3	88.6	129.9	43.4	0.0	0.0	43.4	529.8
9	0.0	0.0	0.0	0.0	0.0	0.0	17.0	43.5	111.6	155.1	47.0	0.0	0.0	47.0	375.7
10	0.0	4.1	0.0	0.0	5.8	0.0	43.3	33.7	121.9	155.6	27.5	0.0	0.0	27.5	440.1
11	4.6	0.0	0.0	9.3	0.0	0.0	68.1	41.5	90.2	131.7	20.2	169.0	0.0	189.2	634.4
12	0.0	5.8	0.0	2.8	6.6	0.0	76.9	26.2	106.6	132.8	0.9	0.0	0.0	0.9	310.0
1	0.0	0.0	0.0	0.0	0.0	0.0	10.4	9.6	13.0	22.6	0.0	0.0	0.0	0.0	103.7
2	0.0	0.0	0.0	0.0	0.0	0.0	4.1	2.3	5.3	7.6	0.0	0.0	0.0	0.0	93.7
3	0.0	0.0	0.0	0.0	0.0	3.2	91.8	14.1	41.8	55.9	0.0	0.0	0.0	0.0	362.0
合計	15.2	20.5	0.0	16.6	22.5	3.2	569.1	289.0	973.1	1,262.1	686.3	208.4	9.0	903.7	4,547.4
月平均	1.3	1.7	0.0	1.4	1.9	0.3	47.4	24.1	81.1	105.2	57.2	17.4	0.8	75.3	379.0
日平均	0.0	0.1	0.0	0.0	0.1	0.0	1.6	0.8	2.7	3.5	1.9	0.6	0.0	2.5	12.5

## 4 修繕（請負）工事内訳

(市発注分)

区分	修繕件名	金額 (千円)	工期	修繕内容
	計	0		

区 分 別 集 計	A	0 件	0 千円	建物
	B	0 件	0 千円	構築物
	C	0 件	0 千円	機械及び装置
	D	0 件	0 千円	車両運搬具
	E	0 件	0 千円	工具及び備品

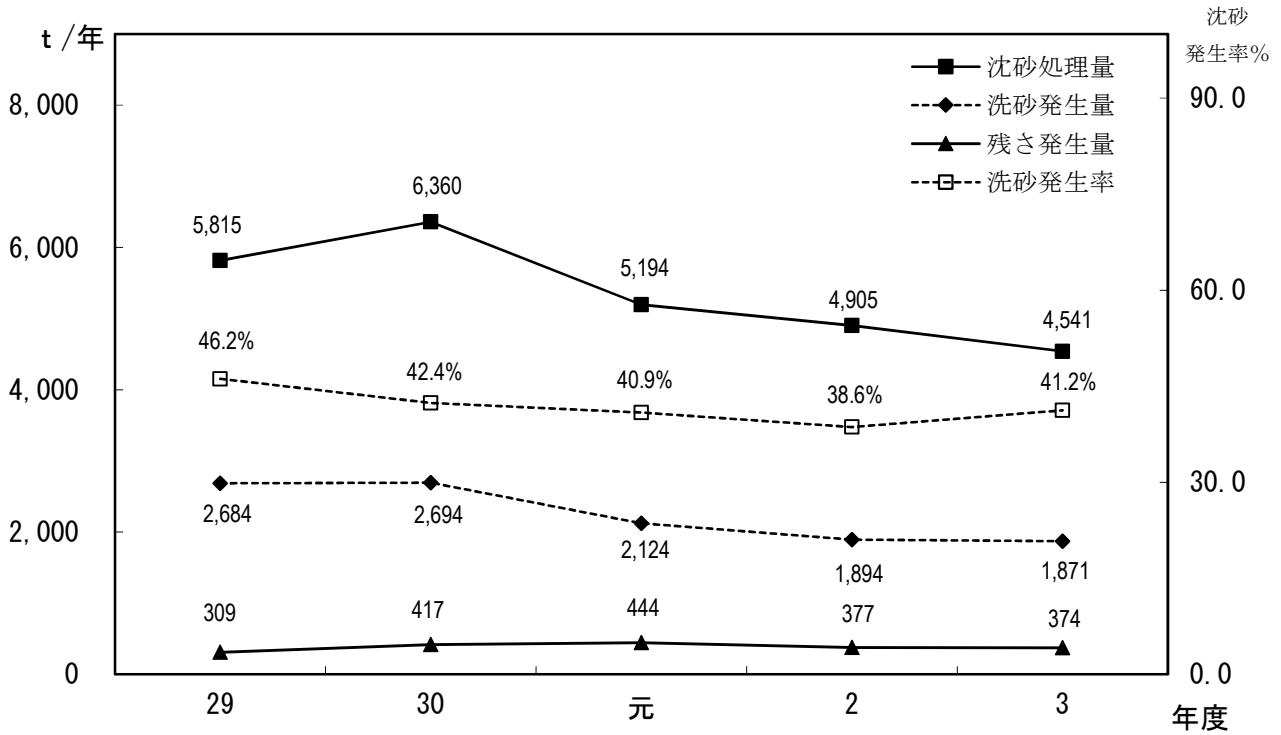
(公社発注分)

区分	修繕件名	工期	修繕内容
C	給湯暖房ボイラ補修	9/13 ~ 12/6	No.1・2給湯暖房ボイラ消耗部品交換点検清掃
A	西部スラッジセンターほか消防用設備補修	2/7 ~ 3/23	消火栓格納箱の交換
C	西部スラッジセンターほかシャッター補修	2/28 ~ 3/25	No.1定量供給機重量シャッター整備
C	洗砂移送配管ほか補修	2/28 ~ 3/25	1系、2系洗砂移送配管交換、し渣ホップカットゲート部補修

区 分 別 集 計	A	1 件	建物
	B	0 件	構築物
	C	3 件	機械及び装置
	D	0 件	車両運搬具
	E	0 件	工具及び備品

## 5 参考資料

(1) 沈砂洗浄量経年変化



(2) 沈砂搬入量経年変化

